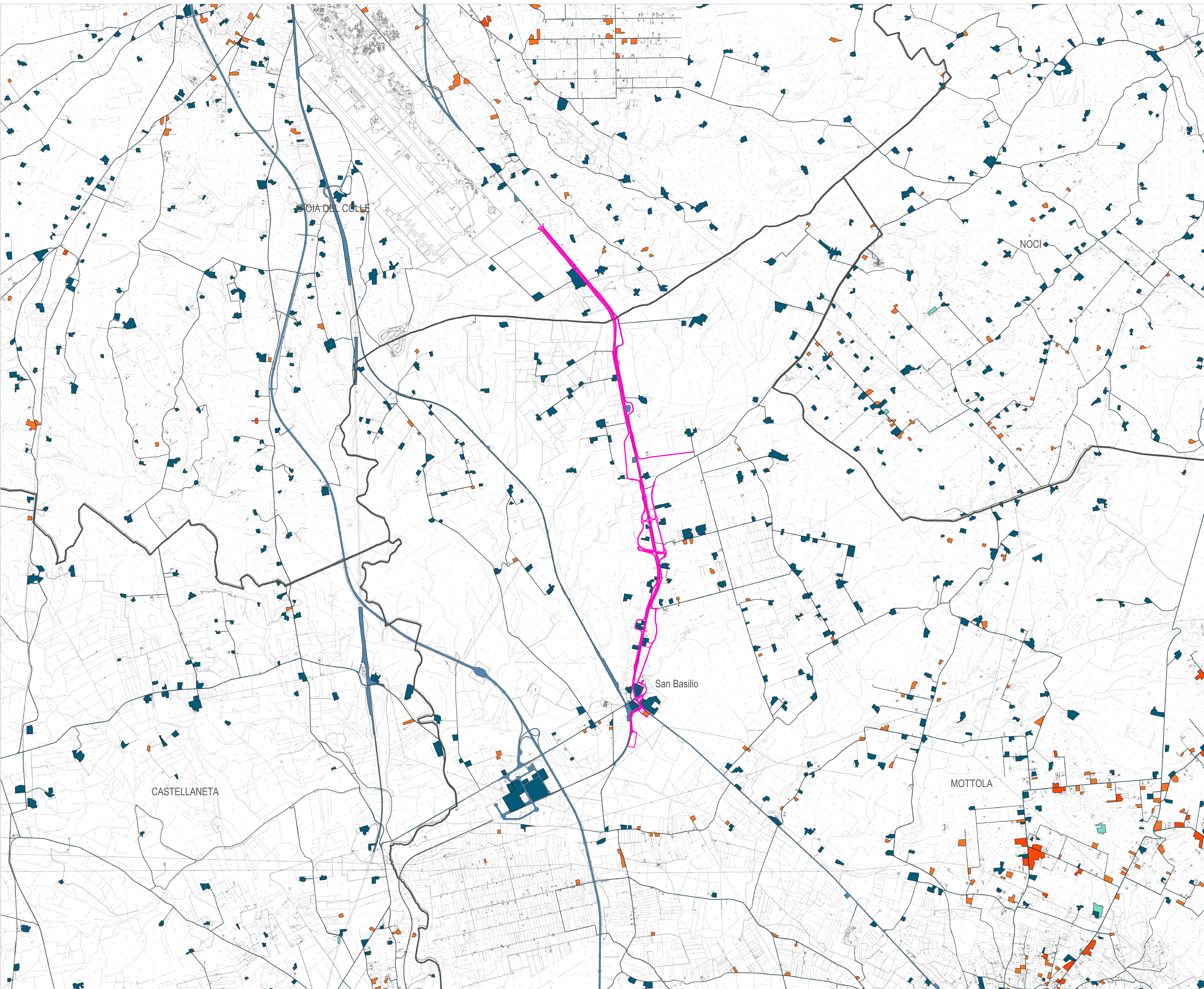
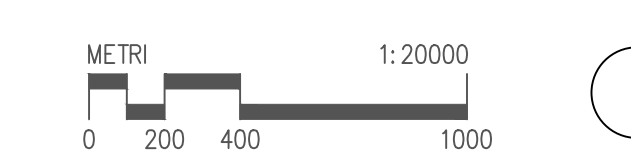


- LEGENDA**
- S.S.100 Area oggetto d'intervento
 - Limiti comunali
 - Superfici artificiali**
 - Zone urbanizzate di tipo residenziale**
 - Tessuto residenziale continuo
 - Tessuto residenziale discontinuo
 - Tessuto residenziale sparso
 - Zone industriali, commerciali e infrastrutturali**
 - Insediamenti industriali, artigianali e commerciali
 - Reti stradali, ferroviarie e infrastrutturali
 - Zone verdi artificiali non agricole**
 - Aree sportive
 - Aree verdi urbane



01 CARTA DELL'USO DI SUOLO - MATRICE ANTROPICA
Scala 1:20.000





DIREZIONE TECNICA

S.S. 100 "di Gioia del Colle"
COMPLETAMENTO FUNZIONALE E MESSA IN SICUREZZA DELLA S.S. 100, TRA I KM 44+500 E 52+600 (SAN BASILIO) CON SEZIONE DI TIPO B.

PROGETTO DEFINITIVO

COD. BA291

<p>RESPONSABILE INTEGRAZIONE SPECIALISTICA Ing. Alessandro Alotta - Ordine degli ingegneri di Genova n° 7950 A</p> <p>IL PROGETTISTA E COORDINATORE DELLA SICUREZZA IN FASE DI PROGETTAZIONE Ing. Vito Caporaso - Ordine degli Ingegneri di Taranto n° 1080 (Ordine del Geologo della Puglia n° 279)</p> <p>IL GEOLOGO Dott. Carlo Mario Siani</p> <p>IL RESPONSABILE DEL PROCEDIMENTO Ing. Alessio SANCHEGGIO (AMS - Struttura territoriale Puglia)</p>	<p>Progettisti</p>  <p>AMBERG ENGINEERING</p>  <p>ETACONS S.p.A. Società di Ingegneria</p>  <p>INGEGNERI ASSOCIATI</p> <p>LAND</p>	<p>DIRETTORE TECNICO Prof. Ing. Andrea Del Grosso</p> <p>DIRETTORE TECNICO Ing. Franco Pacher</p> <p>DIRETTORE TECNICO Ing. Primo STAGI</p> <p>Ing. Tommaso Di Bari Ing. Vito CAPOTORTO</p> <p>DIRETTORE TECNICO LAND: Rinaldo SP ARCH. Andrea KIRBY</p>
--	---	---

STUDIO DI IMPATTO AMBIENTALE
 Analisi ambientale
 Carta dell'uso del suolo: Matrice antropica

CODICE PROGETTO	NOME FILE	REVISIONE	SCALA:
STBA0291	TO0M43SAMBCTO3_A	A	1:20000
PROGETTO	LIV. PROG. ANNO	DATA	REDAZIONE
	D 23	Giugno 2023	SP
REV.	DESCRIZIONE	DATA	REDAZIONE VERIFICATO APPROVATO
A	Prima emissione		SP