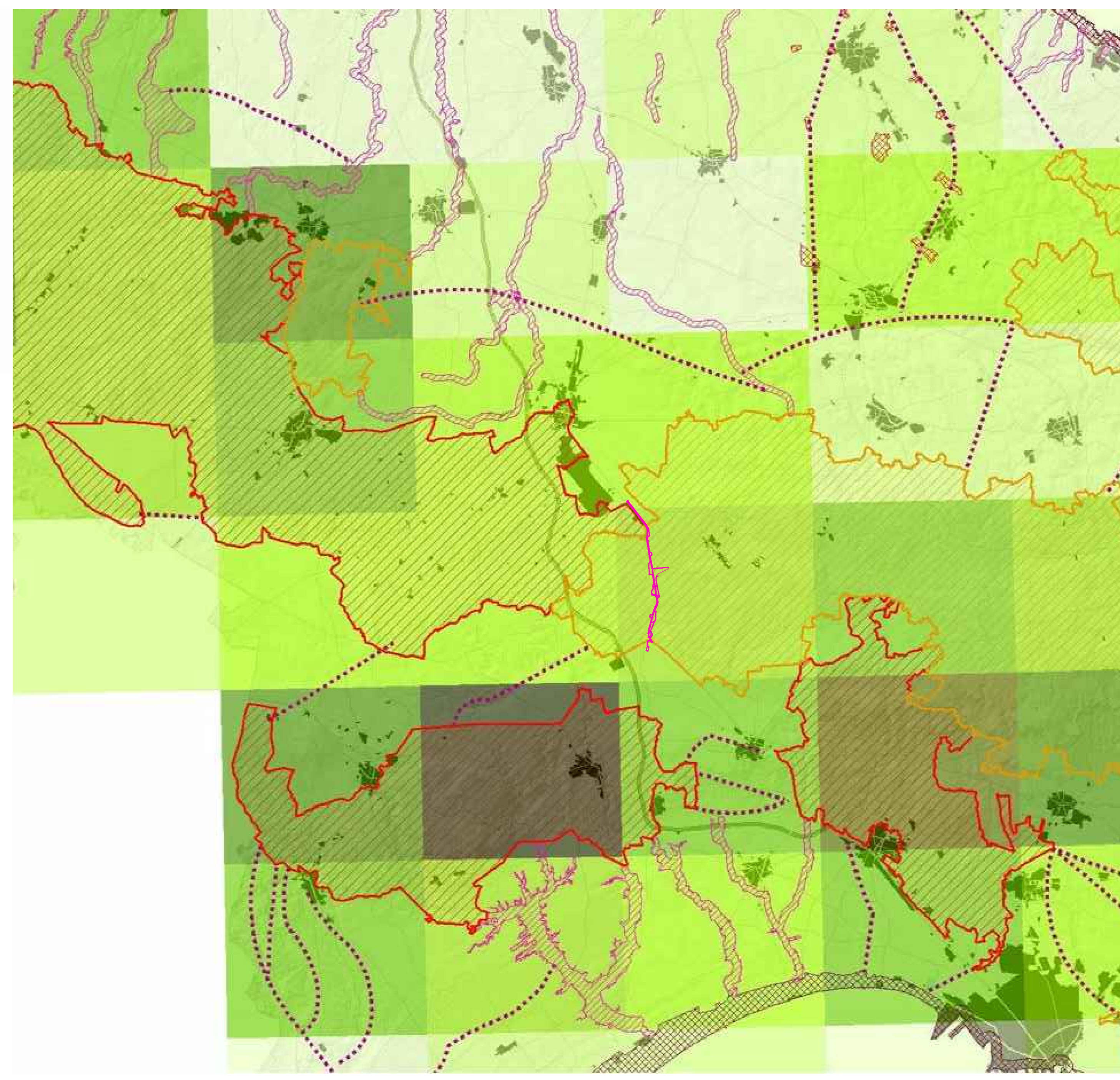
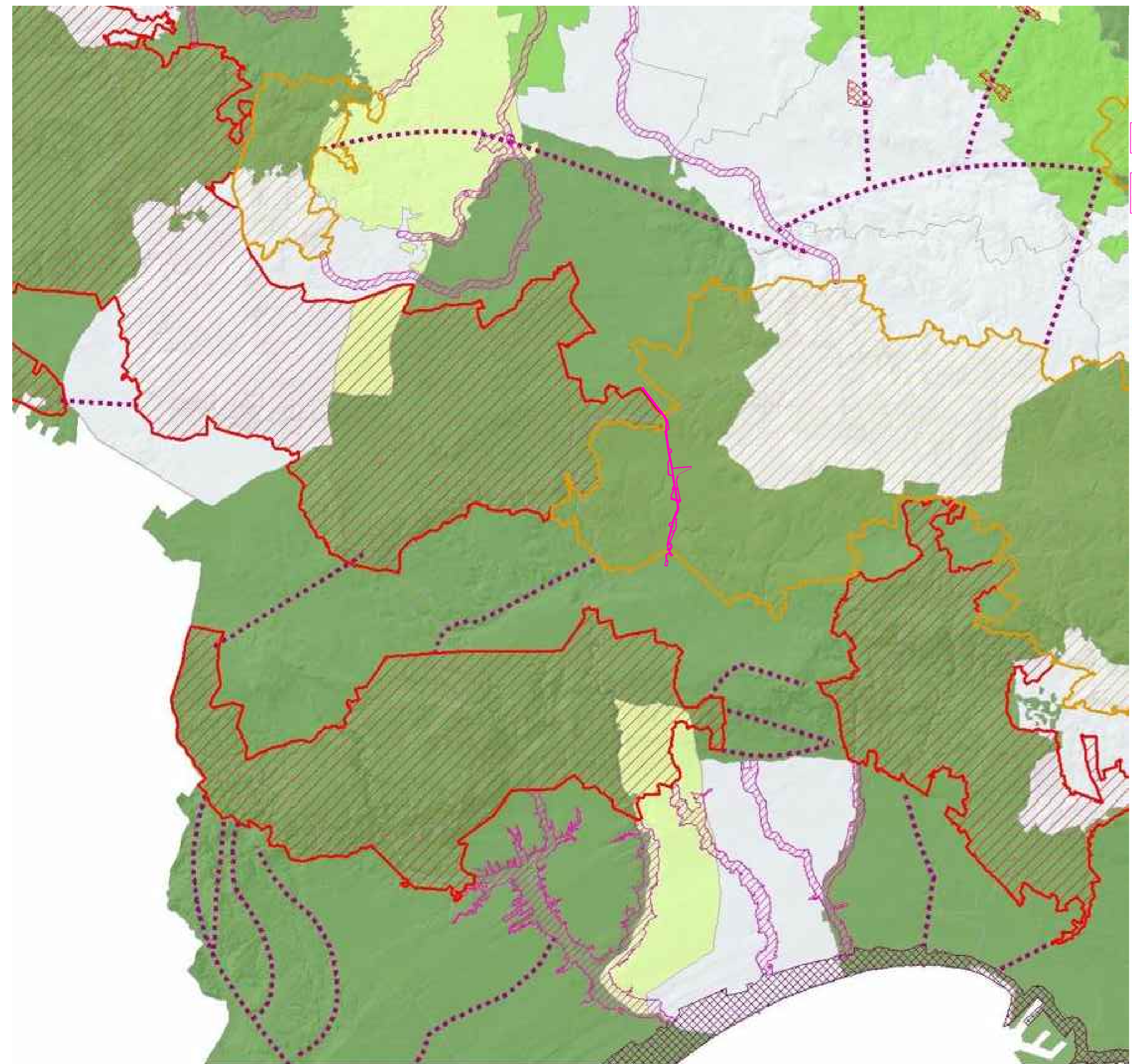


Estratto Tav. 3.2.2.3 Ecological group of the PPTR



Estratto Tav. 3.2.2.2 Ricchezza specie del PPTR



Estratto Tav. 3.2.2.4 Biodiversità del PPTR



Estratto Tav. 3.2.3 Valenza ecologica del PPTR

LEGENDA

S.S.100 area oggetto d'intervento

**Sanas**  
GRUPPO ES ITALIANE

**DIREZIONE TECNICA**

S.S. 100 "di Gioia del Colle"  
COMPLETAMENTO FUNZIONALE E MESSA IN SICUREZZA DELLA S.S. 100, TRA I KM 44+500 E 52+600 (SAN BASILIO) CON SEZIONE DI TIPO B.

PROGETTO DEFINITIVO COD. BA291

RESPONSABILE INTERAZIONE SPECIALISTICA Ing. Alessandro Alotta - Ordine degli Ingegneri di Genova n° 7999 A	Progettisti <b>RI&amp;A</b> INGEGNERI ASSOCIATI	DIRETTORE TECNICO Prof. Ing. Andrea Del Grosso
IL PROGETTISTA E COORDINATORE DELLA SICUREZZA IN FASE DI PROGETTAZIONE Ing. Vito Capotorto - Ordine degli Ingegneri di Torino n° 1080	<b>AMBERG ENGINEERING</b> INGEGNERI ASSOCIATI	DIRETTORE TECNICO Ing. Franz Pacher
IL GEOLOGO Dott. Geol. Mario Storti (Ordine dei Geologi della Puglia n° 279)	<b>ETACONS S.p.A.</b> INGEGNERI ASSOCIATI	DIRETTORE TECNICO Ing. Primo Stagi
IL RESPONSABILE DEL PROCEDIMENTO Ing. Alberto SANCHEZICO (AMS - Struttura territoriale Puglia)	<b>cdB</b> INGEGNERI ASSOCIATI	Ing. Tommaso Di Bari Ing. Vito CAPOTORTO
	<b>LAND</b> INGEGNERI ASSOCIATI	DIRETTORE TECNICO LAND: Rialto SpA Arch. Andrea KIPPE

**STUDIO DI IMPATTO AMBIENTALE**  
Analisi ambientale  
Carta delle unità ecosistemiche

CODICE PROGETTO	PROGETTO	LIV. PROG.	ANNO	NOME FILE	REVISIONE	SCALA:
STBA0291	0	23	2023	TO0M34AMBT02_A	A	1:20000
				CODICE ELAB.		
				TO01A34AMBCT02		
A	Prima emissione	Giugno 2023	SP	DR	AR	
REV.	DESCRIZIONE	DATA	REDATTO	VERIFICATO	APPROVATO	