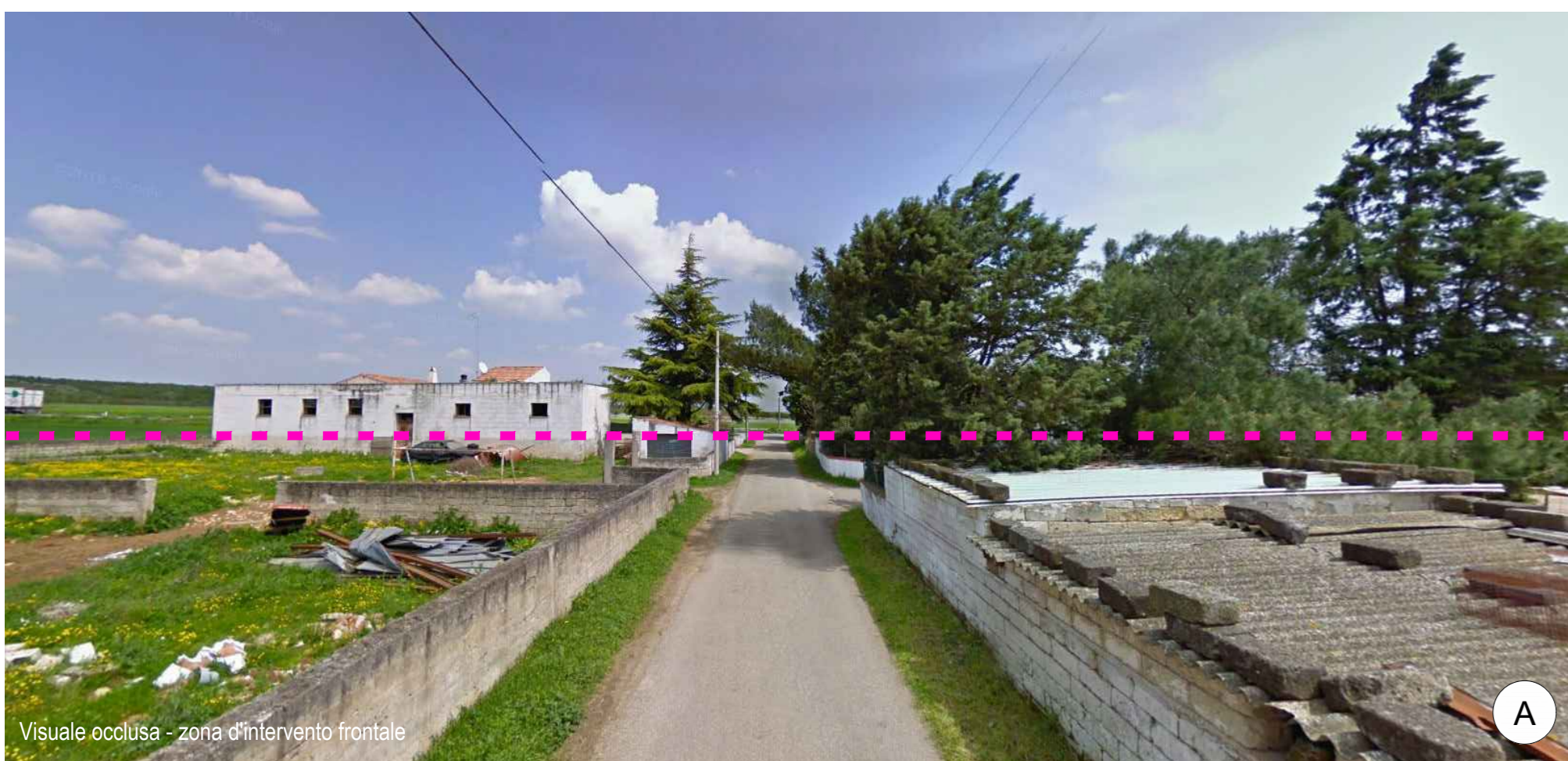


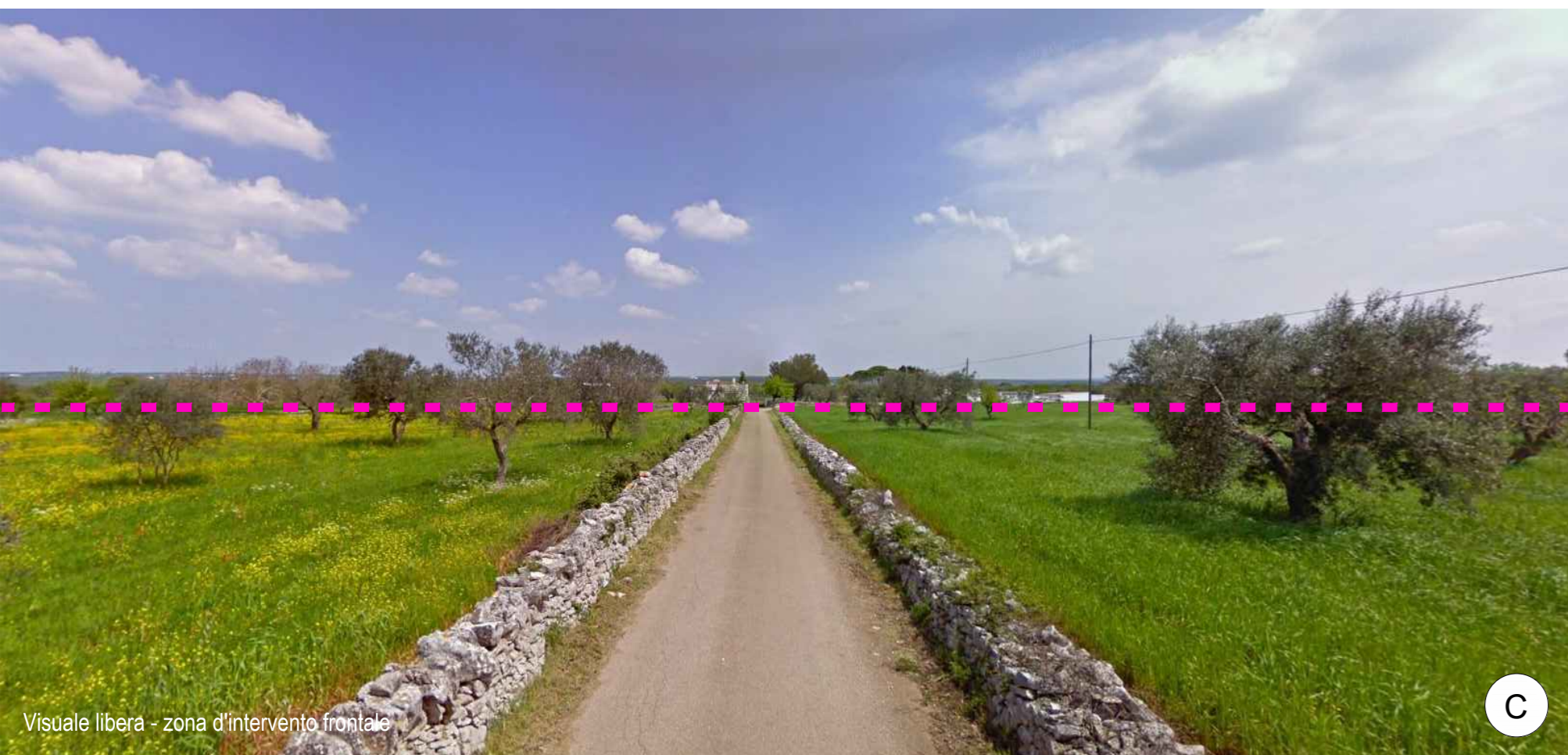
01 CARTA MORFOLOGICA



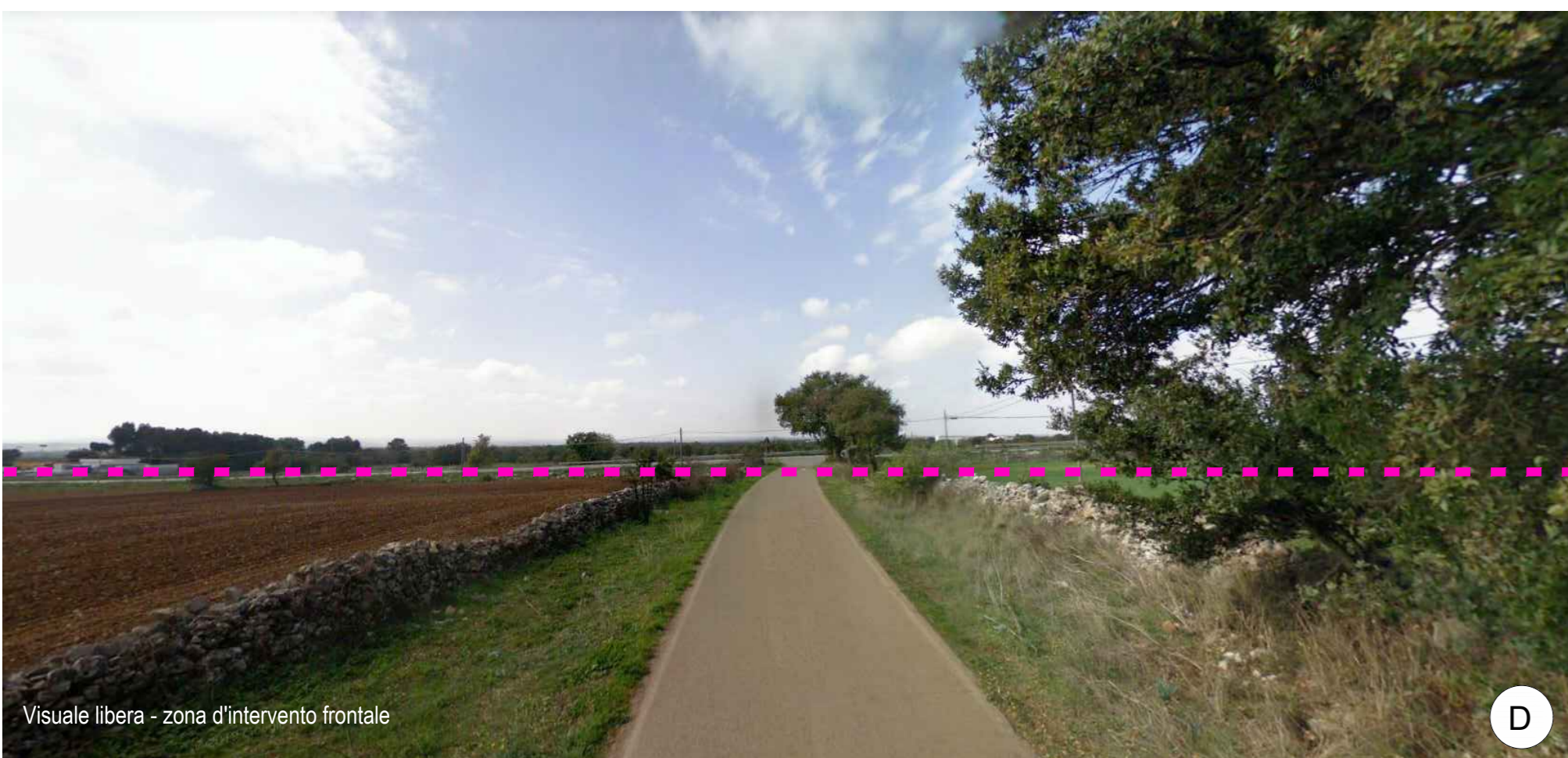
Visuale occulta - zona d'intervento frontale



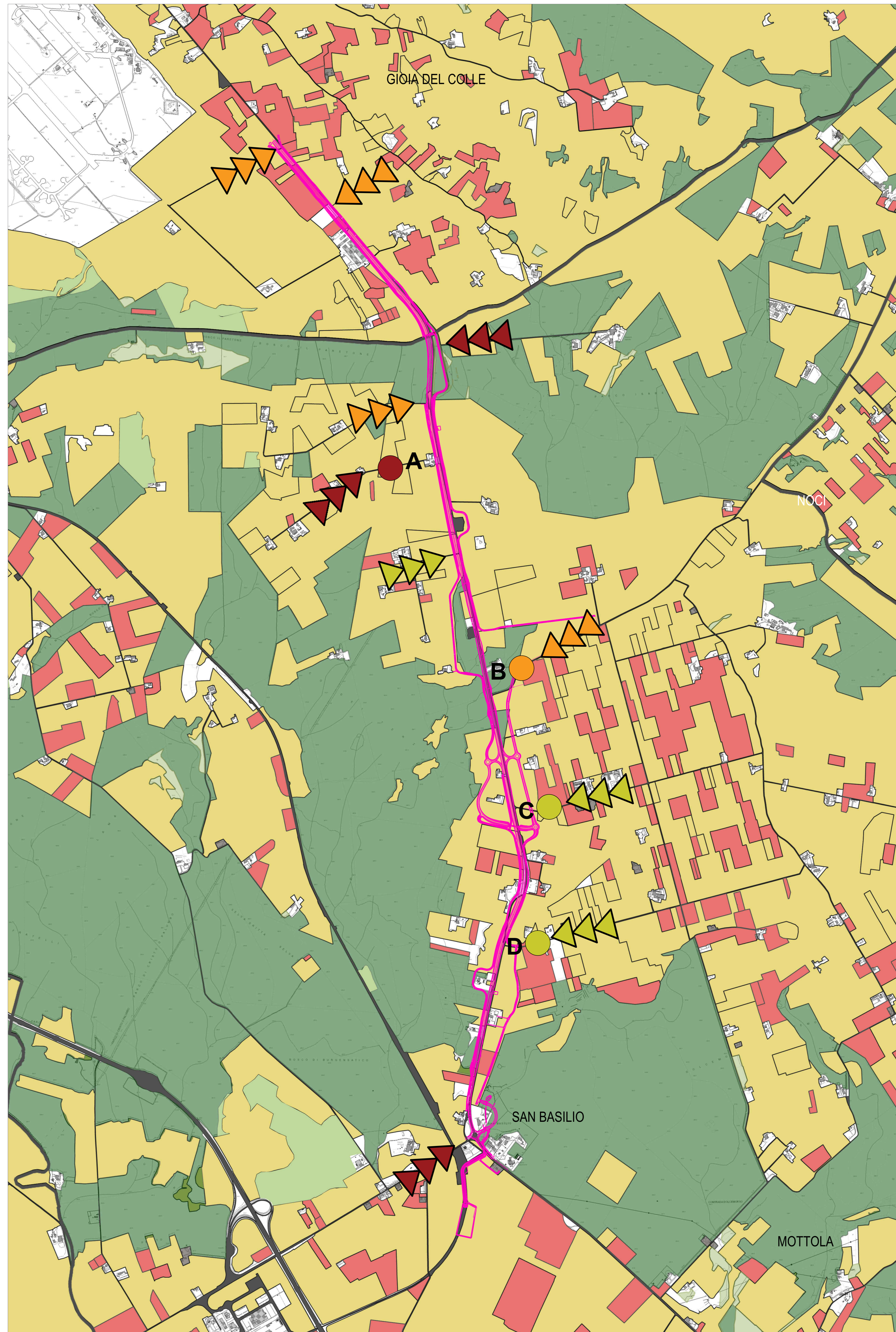
Visuale parziale - zona d'intervento frontale



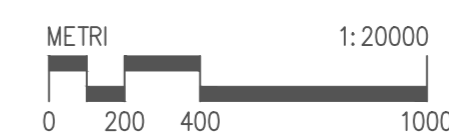
Visuale libera - zona d'intervento frontale



Visuale libera - zona d'intervento frontale



02 CARTA DELLA PERCEZIONE VISIVA
Scala 1:10.000



LEGENDA

- S.S. 100 Area oggetto d'intervento
- Limiti comunali
- Carta della percezione visiva**
- Quinta visiva della matrice naturale
 - Aree a bassa densità - prati
 - Aree a media densità - arbusteti
 - Aree ad alta densità - bosco
- Quinta visiva della matrice agricola
 - Aree a bassa densità - colture intensive
 - Aree ad elevata densità - colture arboree
- Quinta visiva della matrice antropica
 - Rete infrastrutturale
 - Tessuto residenziale compatto
- Tipologie di visuali verso l'intervento**
 - Libera
 - Parziale
 - Occlusa
- Punti di vista verso l'intervento**
 - Punto di vista con visuale libera
 - Punto di vista con visuale parziale
 - Punto di vista con visuale occlusa
- Carta della morfologia del paesaggio**
 - 0 - 50 metri s.l.m
 - 50 - 75 metri s.l.m
 - 75 - 100 metri s.l.m
 - 100 - 125 metri s.l.m
 - 125 - 150 metri s.l.m
 - 150 - 175 metri s.l.m
 - 175 - 200 metri s.l.m
 - 200 - 250 metri s.l.m
 - 250 - 500 metri s.l.m
 - 500 - 750 metri s.l.m
 - 750 - 1000 metri s.l.m
 - 1000 - 1250 metri s.l.m
 - 1250 - 1500 metri s.l.m
 - 1500 - 1750 metri s.l.m
 - 1750 - 2000 metri s.l.m
 - 2000 - 2250 metri s.l.m
 - 2250 - 2500 metri s.l.m
 - 2500 - 2750 metri s.l.m
 - 2750 - 3000 metri s.l.m
 - 3000 - 3250 metri s.l.m
 - 3250 - 3500 metri s.l.m
 - 3500 - 3750 metri s.l.m
 - 3750 - 4000 metri s.l.m
 - 4000 - 4250 metri s.l.m
 - 4250 - 4800 metri s.l.m

Sanas GRUPPO ES ITALIANE **DIREZIONE TECNICA**

S.S. 100 "di Gioia del Colle"
COMPLETAMENTO FUNZIONALE E MESSA IN SICUREZZA DELLA S.S. 100, TRA I KM 44+500 E 52+600 (SAN BASILIO) CON SEZIONE DI TIPO B.

PROGETTO DEFINITIVO COD. BA291

RESPONSABILE INTEGRAZIONE SPECIALISTICA Ing. Alessandro Alotta - Ordine degli Ingegneri di Genova n° 7995 A	Progettisti RIA DIRETTORE TECNICO Prof. Ing. Andrea Del Grosso
IL PROGETTISTA E COORDINATORE DELLA SICUREZZA IN FASE DI PROGETTAZIONE Ing. Vito Capotorto - Ordine degli Ingegneri di Torino n° 1080	AMBERG ENGINEERING DIRETTORE TECNICO Ing. Franz Pacher
IL GEOLOGO Dott. Geol. Mario Storti (Ordine dei Geologi della Puglia n° 279)	ETACONS S.p.A. DIRETTORE TECNICO Ing. Primo Stagi
IL RESPONSABILE DEL PROCEDIMENTO Ing. Alberto SANCHEGGIO (AMS - Struttura territoriale Puglia)	cdB INGEGNERI ASSOCIATI Ing. Tommaso Di Bari Ing. Vito Capotorto
	LAND DIRETTORE TECNICO LAND R&D SpA Arch. Andrea KIPP

STUDIO DI IMPATTO AMBIENTALE
Analisi ambientale
Carta della morfologia del paesaggio e percezione visiva

CODICE PROGETTO	NOME FILE	REVISIONE	SCALA:
STBA0291	TO0A36AMBC102_A	A	1:20000
LIV. PROG.	ANNO	DATA	REDAITTO
023	2023	27	AM
REV.	DESCRIZIONE	DATA	VERIFICATO APPROVATO
A	Prima emissione		