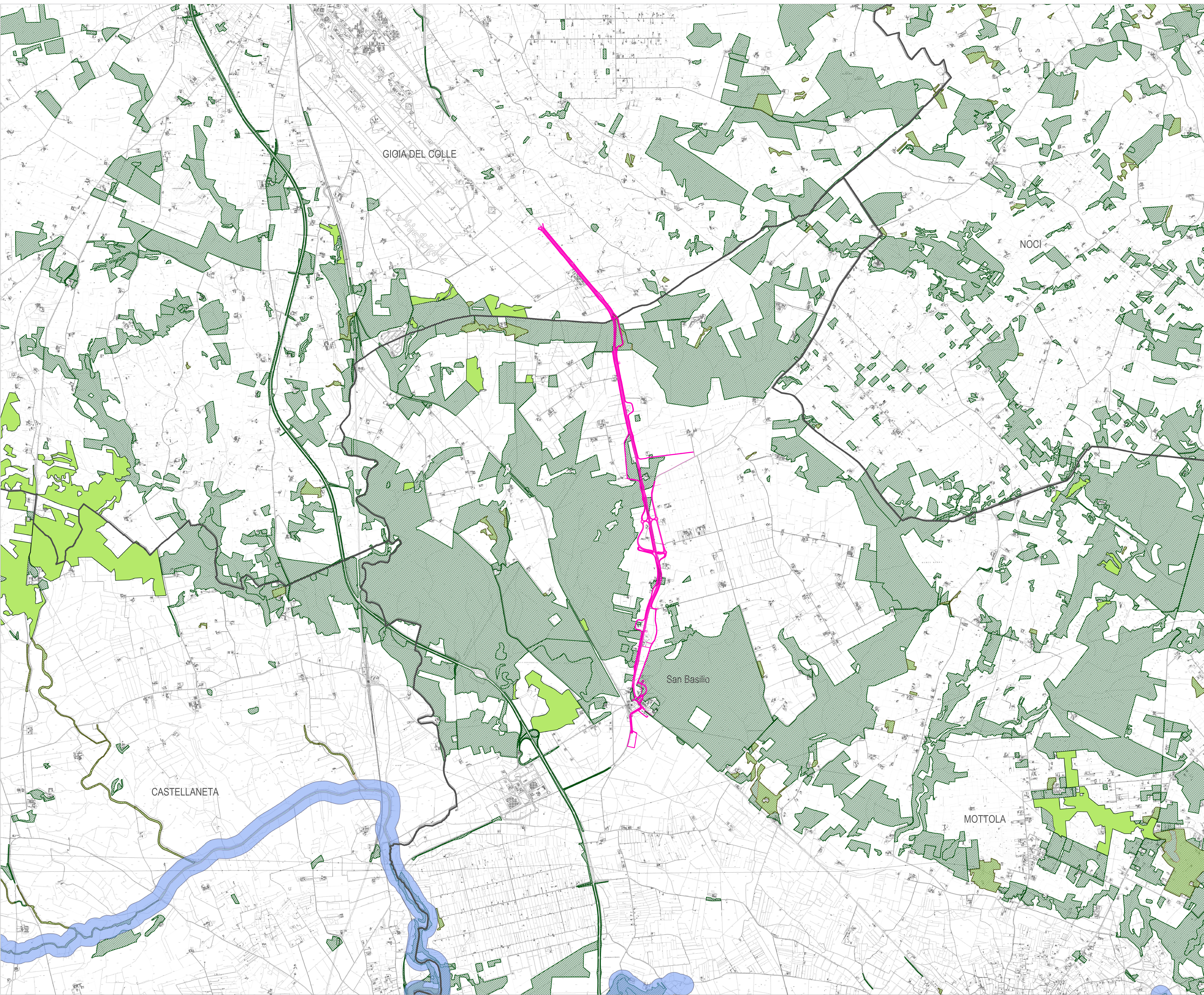


- LEGENDA**
- S.S.100 Area oggetto d'intervento
 - Limiti comunali
 - Componenti idrologiche**
 - BP - Fiumi, torrenti e corsi d'acqua
 - Componenti botanico vegetazionali**
 - Prati e pascoli naturali
 - Formazioni arbustive in evoluzione naturale
 - Superfici boscate





DIREZIONE TECNICA

S.S. 100 "di Gioia del Colle"
COMPLETAMENTO FUNZIONALE E MESSA IN SICUREZZA DELLA S.S. 100, TRA I KM 44+500 E 52+600 (SAN BASILIO) CON SEZIONE DI TIPO B.

PROGETTO DEFINITIVO

RESPONSABILE INTERAZIONE SPECIALISTICA
Ing. Alessandro Alotta - Ordine degli Ingegneri di Genova n° 7995 A

IL PROGETTISTA E COORDINATORE DELLA SICUREZZA IN FASE DI PROGETTAZIONE
Ing. Vito Capotorto - Ordine degli Ingegneri di Torino n° 1080

IL GEOLOGO
Dott. Carlo Mario Storti
(Ordine dei Geologi della Puglia n° 279)

IL RESPONSABILE DEL PROCEDIMENTO
Ing. Alberto SANCHEGGIO
(ANAS - Struttura territoriale Puglia)

Progettisti



DIRETTORE TECNICO
Prof. Ing. Andrea Del Grosso



DIRETTORE TECNICO
Ing. Franco Pocher



DIRETTORE TECNICO
Ing. Primo Stasi



Ing. Tommaso Di Bari
Ing. Vito Capotorto



DIRETTORE TECNICO
LAND Italia SpA
Avv. Andrea KPMG

RELAZIONE PAESAGGISTICA
 Carta dell'uso del suolo: matrice naturale

CODICE PROGETTO	LIV. PROG. ANNO	NOME FILE	REVISIONE	SCALA:
STBA0291	0 23	TO0401AMBCT10_A	A	1:20000
		CODICE ELAB. TO01TA01AMBCT10		
REV.	DESCRIZIONE	DATA	REDAATTO	VERIFICATO APPROVATO
A	Prima emissione	Giugno 2023	SP	AV

