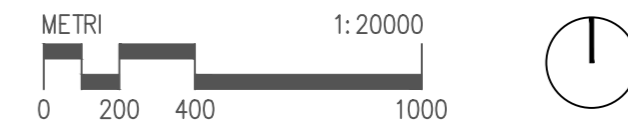
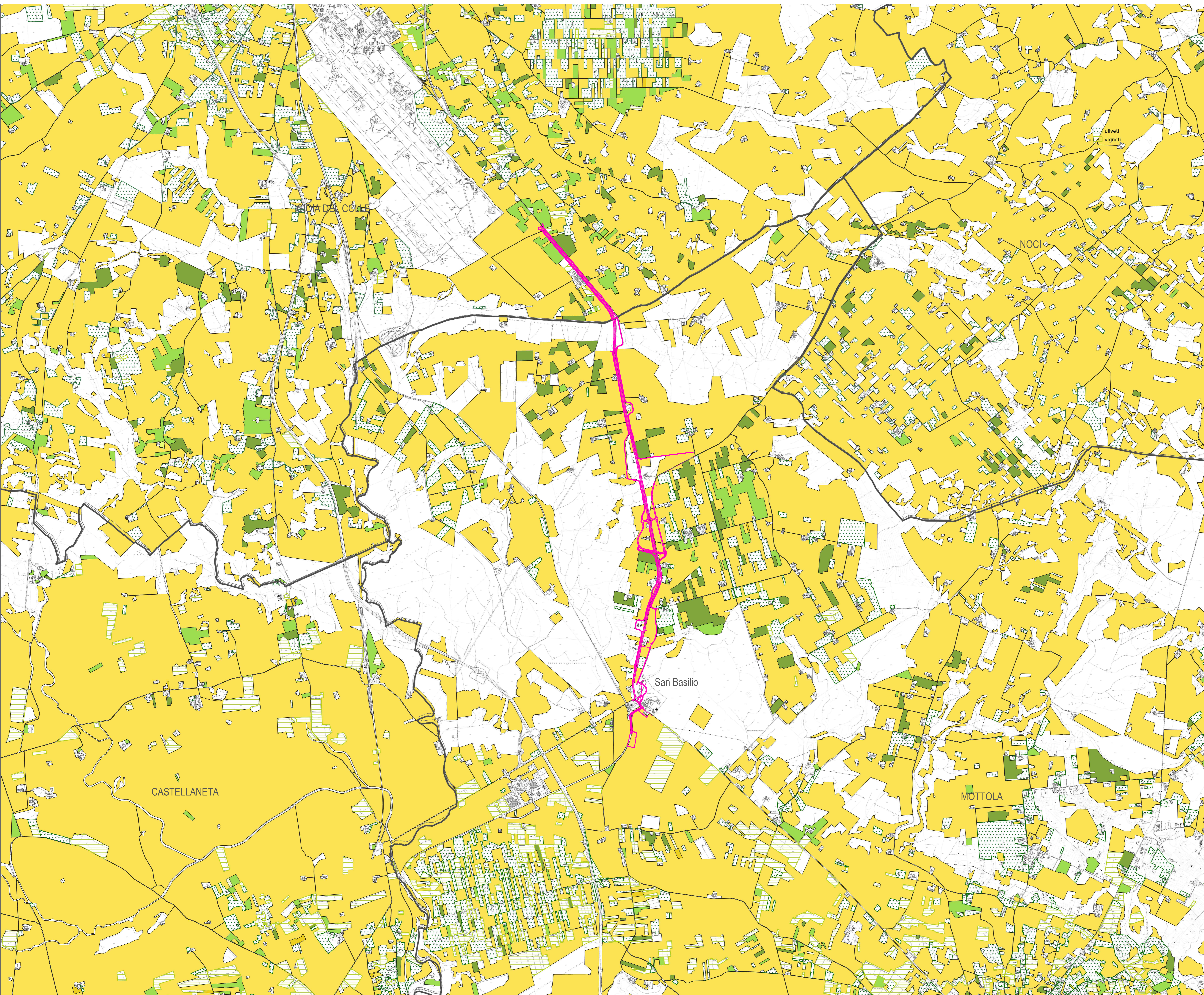


- LEGENDA**
- S.S.100 Area oggetto d'intervento
 - Limiti comunali
 - Superfici agricole utilizzate**
 - Aree occupate da colture agrarie con presenza di spazi naturali
 - Colture orticole
 - Frutteti
 - Seminativi semplici
 - Sistemi culturali e parcellari complessi
 - Superfici a copertura erbacea densa
 - Uliveti
 - Vigneti



DIREZIONE TECNICA

S.S. 100 "di Gioia del Colle"
COMPLETAMENTO FUNZIONALE E MESSA IN SICUREZZA DELLA S.S. 100, TRA I KM
44+500 E 52+600 (SAN BASILIO) CON SEZIONE DI TIPO B.

PROGETTO DEFINITIVO

RESPONSABILE INTERAZIONE SPECIALISTICA
Ing. Alessandro Alotta - Ordine degli ingegneri di Genova n° 7995 A

IL PROGETTISTA E COORDINATORE DELLA SICUREZZA IN FASE DI PROGETTAZIONE
Ing. Vito Capotorto - Ordine degli ingegneri di Torino n° 1080
(Ordine del Gruppo della Puglia n° 279)

IL RESPONSABILE DEL PROCEDIMENTO
Ing. Alberto SANCHEGGIO
(AMS - Struttura territoriale Puglia)

Progettisti

RISA
DIRETTORE TECNICO
Prof. Ing. Andrea Del Grosso

AMBERG ENGINEERING
DIRETTORE TECNICO
Ing. Franz Partner

ETACONS S.p.A.
DIRETTORE TECNICO
Ing. Primo STAGI

cdB INGEGNERI ASSOCIATI
Ing. Tommaso Di Bari
Ing. Vito CAPOTORTO

LAND
DIRETTORE TECNICO
LAND R&D SpA
Arch. Andrea KIRBY

RELAZIONE PAESAGGISTICA
 Carta dell'uso del suolo: matrice agricola

CODICE PROGETTO	NOME FILE	REVISIONE	SCALA:
STBA0291	TO0401AMBCT11_A	A	1:20000
PROGETTO	LIV. PROG. ANNO	DATA	REDAATTO
STBA0291	D 23	Giugno 2023	ST
REV.	DESCRIZIONE	DATA	REDAATTO
A	Prima emissione		