

- SPAZIO URBANO - AMBITI**
- Ambiti del Capoluogo: —
- I.A. Ambito del Centro Storico del capoluogo;
  - I.B. Ambito della zona industriale-artigianale del Capoluogo.
- Ambiti dei Centri Minori: —
- I.A. Ambito di Casigliano e Rocera;
  - I.B. Ambito di Solvarolle e della zona per attività produttive di Casigliano;
  - I.C. Ambito di Conigli;
  - I.D. Ambito dell'Ermita;
  - I.E. Ambito dello Scoppio;
  - I.F. Ambito di Frenzuzola, Colle Cedio e Clatema;
  - I.G. Ambito di Castel del Monte;
  - I.H. Ambito di Colle Campo;
  - I.I. Ambito di Macerino e Case Legal;
  - I.J. Ambito di Portaris.

**SITUAZIONI INSEDIATIVE R.R. n°7/2010**

COLORE	DESCRIZIONE	GRUPPO	VALORE
■	INSEDIAMENTO CONSOLIDATO PREVALENTEMENTE RESIDENZIALE CON VALENZA STORICA O TURISTICA E SUI PARCHI DI RISERVA	A	10
■	INSEDIAMENTO CONSOLIDATO PREVALENTEMENTE RESIDENZIALE DI ORIGINE MODERNA	B	11
■	INSEDIAMENTO CONSOLIDATO PREVALENTEMENTE PRODUTTIVO	D	12
■	INSEDIAMENTO CONSOLIDATO A VOCAZIONE PRODUTTIVA A SCOPO PREVALENTEMENTE TURISTICO	D'	13
■	INSEDIAMENTO PER SERVIZI ATTIGGIATURE E SPAZI PREVALENTEMENTE VERDI	F	20
■	AREE AGRICOLE VERDI	C, D, F	14, 16, 18, 17, 19, 19

**UNITA' DI PAESAGGIO**

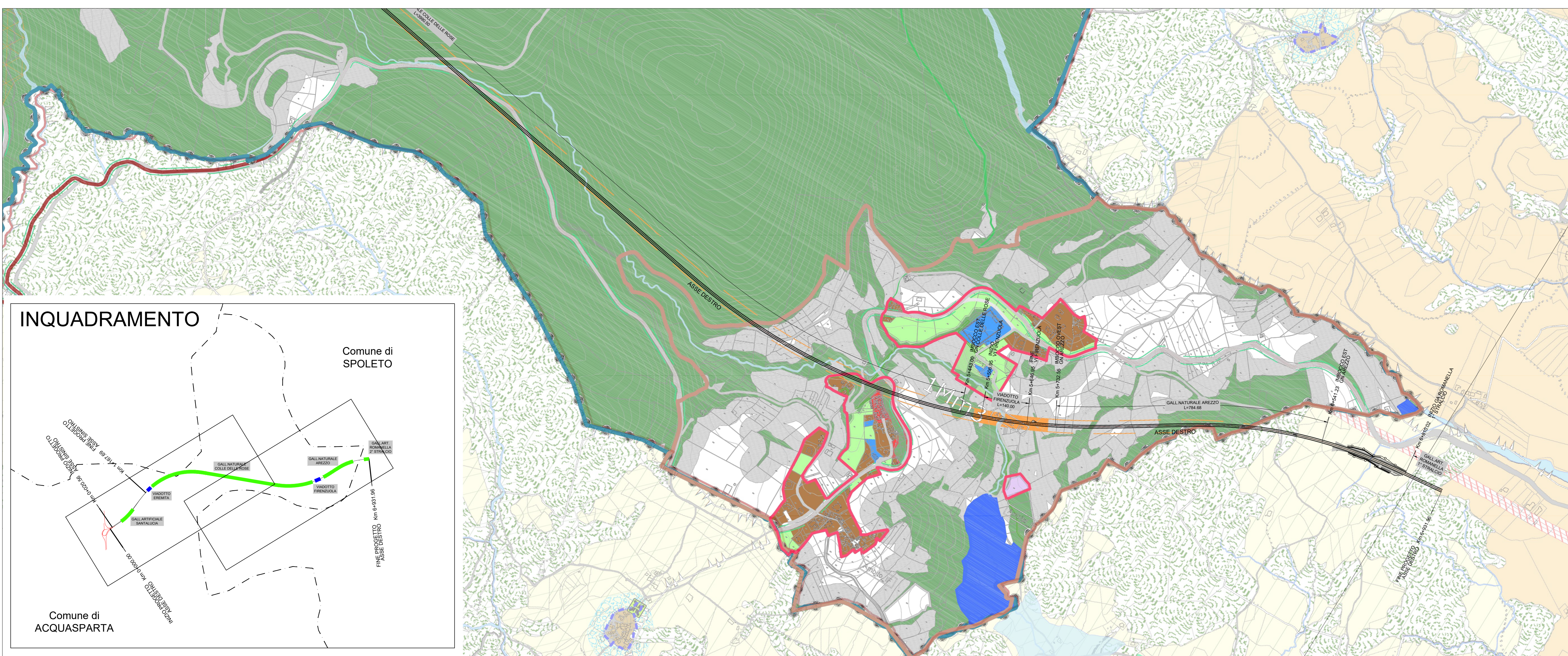
LINEA	DESCRIZIONE
—	UNITA' DI PAESAGGIO 20r
—	UNITA' DI PAESAGGIO 20f
—	UNITA' DI PAESAGGIO 20h
—	UNITA' DI PAESAGGIO 20h1
—	UNITA' DI PAESAGGIO 20D
—	UNITA' DI PAESAGGIO 20D2
—	UNITA' DI PAESAGGIO 10h
—	UNITA' DI PAESAGGIO 10h2
—	UNITA' DI PAESAGGIO 10h3

- VINCOLI**
- AREE BOCCATE (D.Lgs. 42/04 art.142, comma 1, lett. g)
  - FASCE DI TRANSIZIONE:
  - ZONA ESPOSTA A FENOMENI FRANOSI ATTIVI
  - ZONA ESPOSTA A FENOMENI FRANOSI QUIESCENTI
  - ZONA ESPOSTA A RISCHIO FRANA
  - AREA A RISCHIO FRANA AUTORIZZATA DI BACINO R3
  - RISCHIO ESONDAZIONE P.A.I.
  - FASCIA DI RISPETTO CIMITERIALE (D.Lgs. 189/2002)
  - VIABILITA' STORICA COME DA PFCIP
  - AMBITO DI INTERESSE ARCHEOLOGICO - AREE ARCHEOLOGICHE DEFINITE (D.M. 14/03/1987 art.15 e art. 20)
  - FASCIA DI RISPETTO DEI CORSI D'ACQUA E DELL'ADRI (ai sensi della D.G.R. n°131 del 22/09/1986 e art.46 della L.R. n° 27/2000)

**ZONE AGRICOLE E SPAZIO RURALE**

COLORE	DESCRIZIONE
■	E1a) AREE DI PARTICOLARE INTERESSE AGRICOLO
■	E1b) AREE AGRICOLE AD ELEVATA PRODUTTIVITA'
■	E1c) AREE AGRICOLE DI SALVAGUARDIA DELL'AMBITO AGRICOLO DEL CAPOLUOGO
■	E2) AREE AGRICOLE CON PREVALENTE FUNZIONE DI CONSERVAZIONE DEL TERRITORIO E DEL PAESAGGIO AGRARIO
■	E3) AREE AGRICOLE NON DI PREGIO

- BASE CARTOGRAFICA**
- ● ● ● ● LIMITE COMUNALE
  - CURVE DI LIVELLO
  - BASE CARTOGRAFICA
  - CORSI D'ACQUA
  - CANALI
  - SORGENTI
  - BACINI ARTIFICIALI
  - VIABILITA' PRIMARIA E SECONDARIA
  - VIABILITA' PRIMARIA E SECONDARIA INTERRUPTA



**Sanas**  
GRUPPO FS ITALIANE

Direzione Tecnica

**S.S. N. 685 "DELLE TRE VALLI UMBRE"**  
TRATTO SPOLETO-ACQUASPARTA  
2° stralcio: Frenzuzola - Acquasparta

PROGETTO DEFINITIVO cod. PG373

PROGETTAZIONE: ATI SINTAGMA - GP INGEGNERIA - ENGEKO - GDG - ICARIA

IL RESPONSABILE DELL'INTEGRAZIONE DELLE PRESTAZIONI SPECIALISTICHE:	IL GRUPPO DI PROGETTAZIONE:
Dott. Ing. Giorgio Salsicini Ordine degli Ingegneri della Prov. di Roma n° 14035	<b>MANDATARIA:</b> <b>intagma</b> <b>GP</b> Dott. Ing. N. Giordano Dott. Ing. V. Truffelli Dott. Ing. A. Scarpelli Dott. Ing. E. Barlacchi Dott. Ing. I. Casarone Dott. Ing. G. Camparini Dott. Ing. M. Rossi Dott. Arch. C. Presutti Dott. Arch. F. Sestini Dott. Arch. S. Susanna Dott. Arch. M. Sorrenti
<b>IL PROGETTISTA:</b> Dott. Ing. Federico Durastotti Ordine degli Ingegneri della Prov. di Terni n° 844	<b>MANDANTI:</b> <b>engeko</b> Dott. Ing. G. Geronzi Dott. Ing. E. Rossetti Dott. Ing. A. Baroni Dott. Ing. G. Luciani Dott. Ing. G. Giannini Dott. Ing. G. Piantoni
<b>IL GEOLOGO:</b> Dott. Geol. Giorgio Campagnini Ordine dei Geologi della Regione Umbria n° 108	<b>ICARIA</b> Dott. Ing. F. Accoroni Dott. Ing. G. Verri Dott. Ing. V. Plurmi Dott. Ing. G. Piantoni
<b>IL COORDINATORE PER LA SICUREZZA IN FASE DI PROGETTAZIONE:</b> Dott. Ing. Filippo Pambianco Ordine degli Ingegneri della Prov. di Perugia n° 13373	Dott. Ing. G. Geronzi Dott. Ing. C. Corradi Dott. Ing. S. Salsicini Dott. Ing. G. Piantoni
<b>IL RESPONSABILE DI PROGETTO:</b> Dott. Ing. Rita Gandolfo	Dott. Ing. S. Salsicini Dott. Ing. G. Piantoni

**02. STUDI GENERALI**  
02.01 INQUADRAMENTO URBANISTICO E VINCOLISTICO

Pianificazione urbanistica (PRG) - Comune di Acquasparta

CODICE PROGETTO	PRODOTTO	DATA	REVISIONE	SCALA
DPPG373	D 22	T01E01G01GENCT01	A	1:5.000

REV.	DESCRIZIONE	DATA	REDATTO	VERIFICATO	APPROVATO
A	Emissione per CdS	Gen 2023	S. Salsicini	F. Durastotti	G. Salsicini