

S.S. N. 685 "DELLE TRE VALLI UMBRE"
TRATTO SPOLETO-ACQUASPARTA
2° stralcio: Firenzuola - Acquasparta

PROGETTO DEFINITIVO

COD. **PG373**

PROGETTAZIONE: ATI SINTAGMA - GP INGEGNERIA - ENGEKO - GDG - ICARIA

IL RESPONSABILE DELL'INTEGRAZIONE DELLE PRESTAZIONI SPECIALISTICHE:

Dott. Ing. Giorgio Guiducci
 Ordine degli Ingegneri della Prov. di Roma n° 14035

IL PROGETTISTA:

Dott. Ing. Federico Durastanti
 Ordine degli Ingegneri della Prov. di Terni n°A844

IL GEOLOGO:

Dott. Geol. Giorgio Cerquiglini
 Ordine dei Geologi della Regione Umbria n°108

IL COORDINATORE PER LA SICUREZZA IN FASE DI PROGETTAZIONE:

Dott. Ing. Filippo Pambianco
 Ordine degli Ingegneri della Prov. di Perugia n° A1373

IL RESPONSABILE DI PROGETTO

Dott. Ing. Rita Gandolfo

IL R.U.P.

Dott. Ing. Alessandro Micheli

PROTOCOLLO

DATA

IL GRUPPO DI PROGETTAZIONE:

MANDATARIA:



Dott. Ing. N. Granieri
 Dott. Ing. V. Truffini
 Dott. Ing. L. Spaccini
 Dott. Arch. A. Bracchini
 Dott. Ing. E. Bartolucci
 Dott. Ing. L. Casavecchia
 Dott. Geol. G. Cerquiglini
 Dott. Ing. F. Pambianco
 Dott. Ing. M. Abram
 Dott. Arch. C. Presciutti
 Dott. Agr. F. Berti Nulli
 Geom. S. Scopetta
 Geom. M. Zucconi

MANDANTI:



Dott. Ing. G. Guiducci
 Dott. Ing. E. Moscatelli
 Dott. Ing. A. Signorelli
 Dott. Ing. A. Belà
 Dott. Ing. G. Lucibello
 Dott. Arch. G. Guastella
 Dott. Geol. M. Leonardi
 Dott. Ing. G. Parente



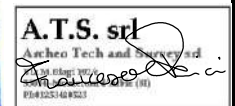
Dott. Ing. C. Muller



Dott. Ing. D. Carlaccini
 Dott. Ing. C. Consorti
 Dott. Ing. E. Loffredo
 Dott. Ing. S. Sacconi



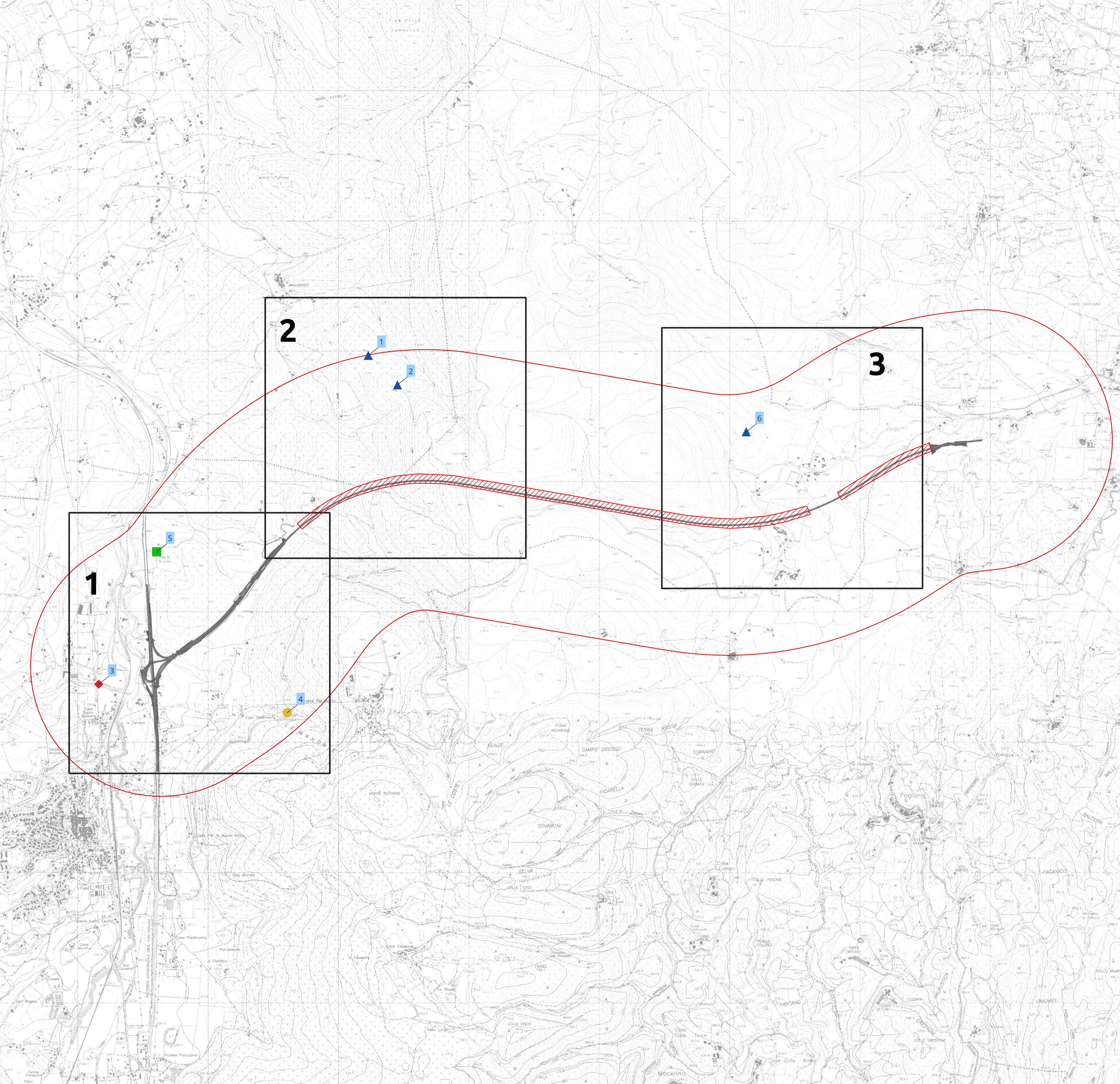
Dott. Ing. V. Rotisciani
 Dott. Ing. F. Macchioni
 Dott. Ing. G. Verini
 Dott. Ing. V. Pinno
 Dott. Ing. G. Pulli



02.STUDI GENERALI
02.02 ARCHEOLOGIA

Carta delle presenze archeologiche

CODICE PROGETTO		NOME FILE	REVISIONE	SCALA:
PROGETTO	LIV. PROG. ANNO	T00EG02ARCPP03A		
D P P G 3 7 3	D 2 2	CODICE ELAB. T 0 0 E G 0 2 A R C P P 0 3	A	1:5000
A	Emissione per CdS	Gen 2023	F.Pericci	F.Durastanti
REV.	DESCRIZIONE	DATA	REDATTO	VERIFICATO APPROVATO



Legenda

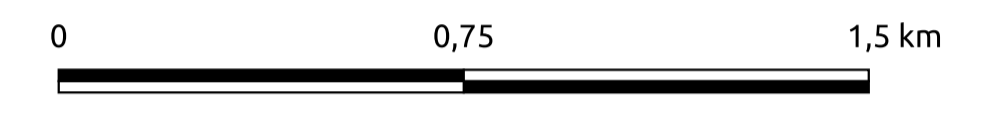
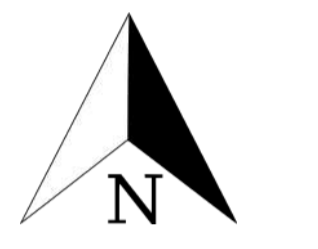
- Tracciato
- Gallerie
- Buffer_1Km

Tipologia dei siti

- Castelliere
- Castello
- Necropoli
- Ponte

Fasi Cronologiche

- Epoca preromana (umbri)
- Epoca preromana generica
- Epoca romana (età repubblicana)
- Non precisabile



Esecuzione lavori:



ATS S.r.l.
Via M. Biagi 192/c - 53014 Monteroni d'Arbia (SI)

Legenda

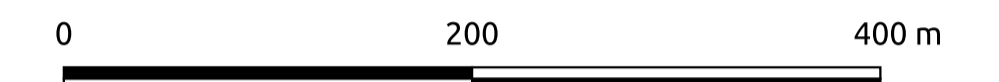
- Tracciato
- Gallerie
- Buffer_1Km

Tipologia dei siti

- Castelliere
- Castello
- Necropoli
- Ponte

Fasi Cronologiche

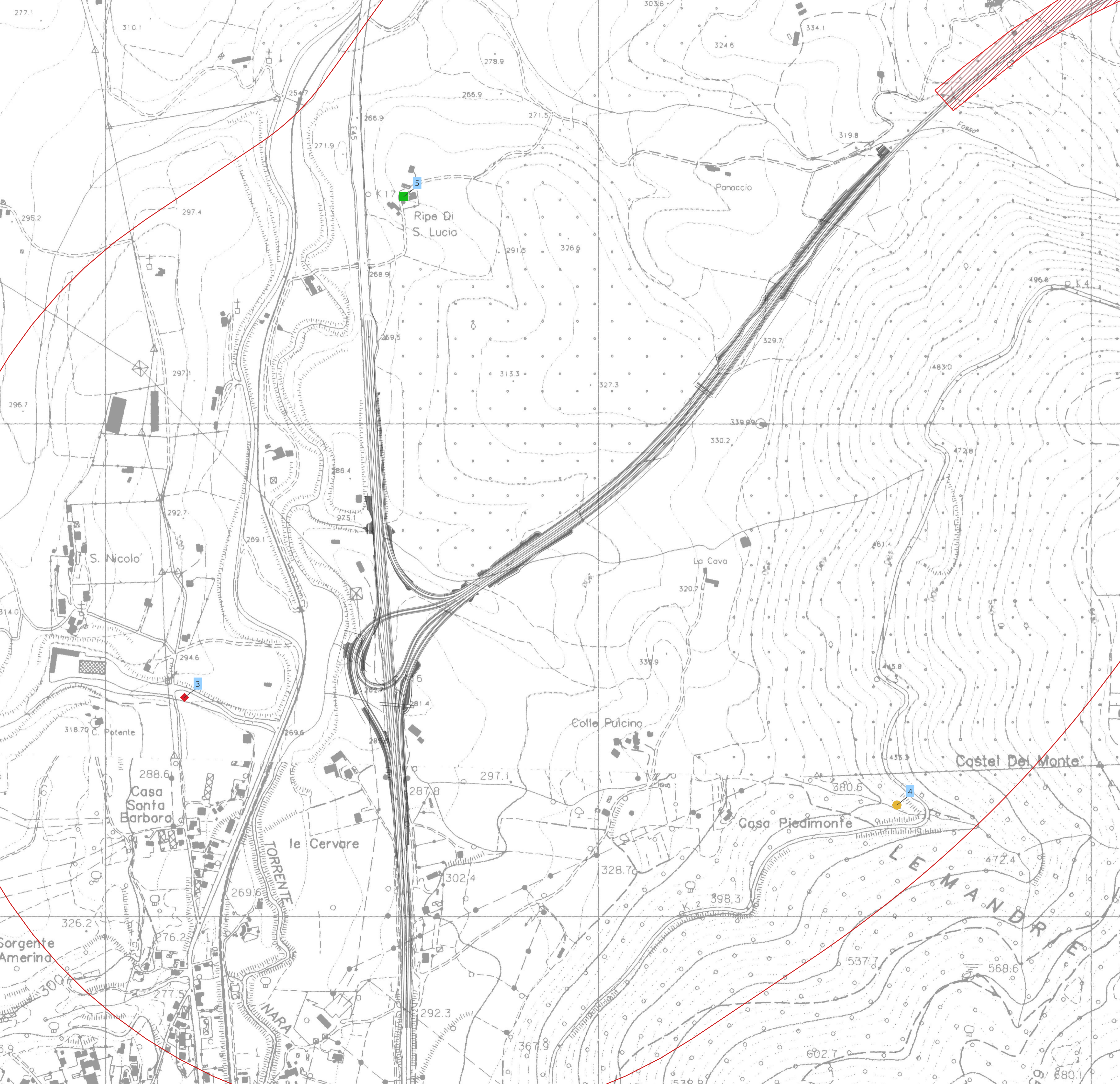
- Epoca preromana (umbri)
- Epoca preromana generica
- Epoca romana (età repubblicana)
- Non precisabile



Esecuzione lavori:



ATS S.r.l.
Via M. Biagi 192/c - 53014 Monteroni d'Arbia (SI)



Legenda

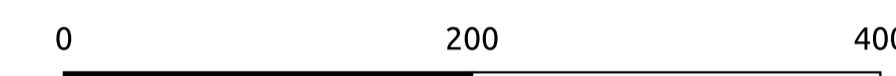
- Tracciato
- ▨ Gallerie
- Buffer_1Km

Tipologia dei siti

- ▲ Castelliere
- Castello
- Necropoli
- ◆ Ponte

Fasi Cronologiche

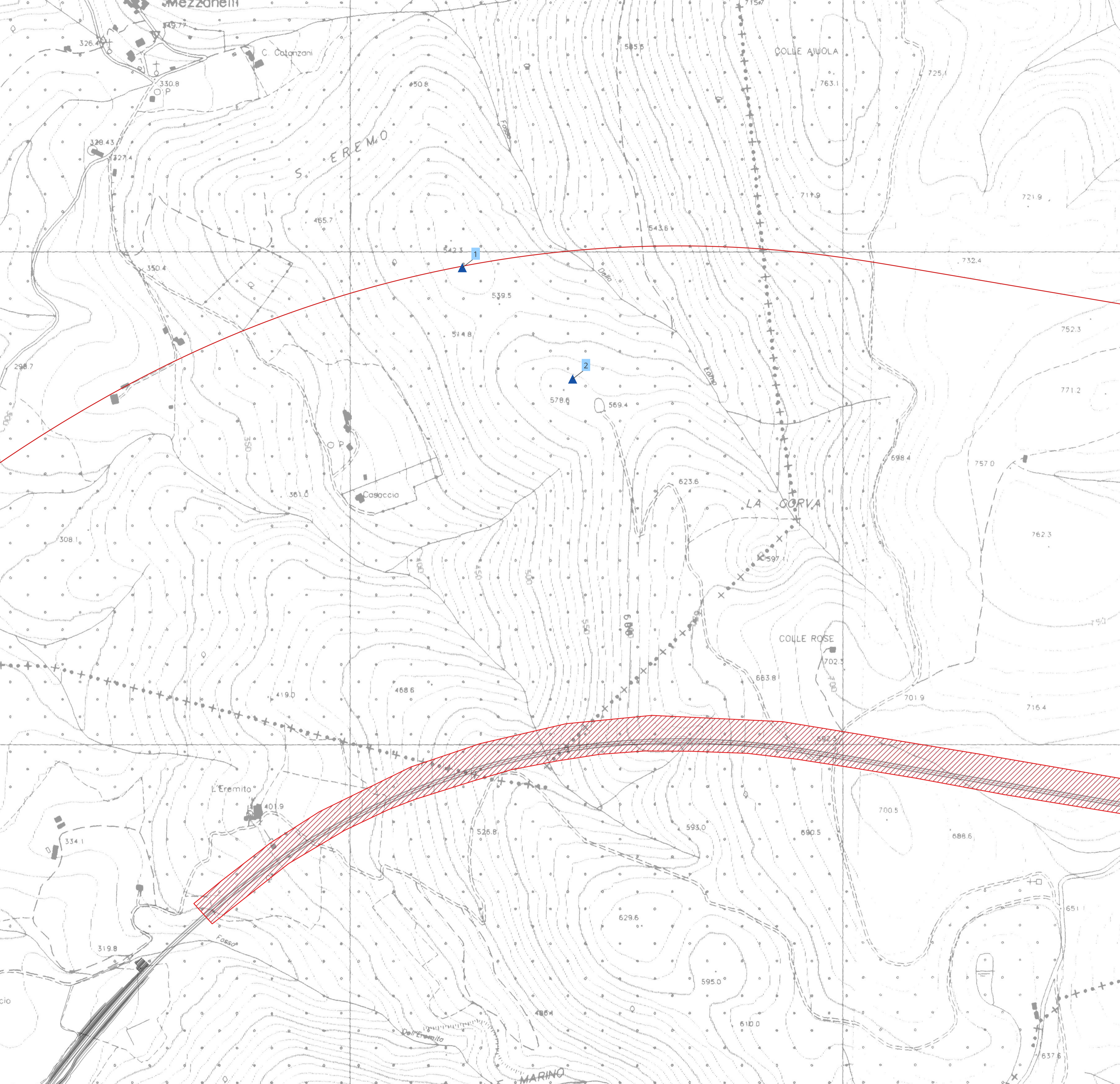
- Epoca preromana (umbri)
- Epoca preromana generica
- Epoca romana (età repubblicana)
- Non precisabile



Esecuzione lavori:



ATS S.r.l.
Via M. Biagi 192/c - 53014 Monteroni d'Arbia (SI)



Legenda

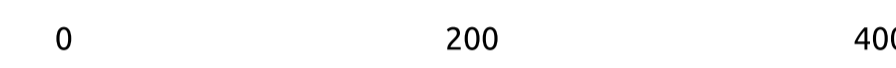
- Tracciato
- Gallerie
- Buffer_1Km

Tipologia dei siti

- Castelliere
- Castello
- Necropoli
- Ponte

Fasi Cronologiche

- Epoca preromana (umbri)
- Epoca preromana generica
- Epoca romana (età repubblicana)
- Non precisabile



Esecuzione lavori:



ATS S.r.l.
Via M. Biagi 192/c - 53014 Monteroni d'Arbia (SI)

