

**S.S. N. 685 "DELLE TRE VALLI UMBRE"**  
**TRATTO SPOLETO-ACQUASPARTA**  
**2° stralcio: Firenzuola - Acquasparta**

**PROGETTO DEFINITIVO**

COD. **PG373**

**PROGETTAZIONE: ATI SINTAGMA - GP INGEGNERIA - ENGEKO - GDG - ICARIA**

**IL RESPONSABILE DELL'INTEGRAZIONE DELLE PRESTAZIONI SPECIALISTICHE:**

Dott. Ing. Giorgio Guiducci  
 Ordine degli Ingegneri della Prov. di Roma n° 14035

**IL PROGETTISTA:**

Dott. Ing. Federico Durastanti  
 Ordine degli Ingegneri della Prov. di Terni n°A844

**IL GEOLOGO:**

Dott. Geol. Giorgio Cerquiglini  
 Ordine dei Geologi della Regione Umbria n°108

**IL COORDINATORE PER LA SICUREZZA IN FASE DI PROGETTAZIONE:**

Dott. Ing. Filippo Pambianco  
 Ordine degli Ingegneri della Prov. di Perugia n° A1373

**IL RESPONSABILE DI PROGETTO**

Dott. Ing. Rita Gandolfo

**Il R.U.P.**

Dott. Ing. Alessandro Micheli

**PROTOCOLLO**

**DATA**

**IL GRUPPO DI PROGETTAZIONE:**

**MANDATARIA:**



Dott.Ing. N.Granieri  
 Dott.Ing. V.Truffini  
 Dott.Ing. L.Spaccini  
 Dott.Arch. A.Bracchini  
 Dott.Ing. E.Bartolucci  
 Dott.Ing. L.Casavecchia  
 Dott.Geol. G.Cerquiglini  
 Dott.Ing. F.Pambianco  
 Dott.Ing. M.Abram  
 Dott.Arch. C.Presciutti  
 Dott. Agr. F.Berti Nulli  
 Geom. S.Scopetta  
 Geom. M.Zucconi

**MANDANTI:**



Dott. Ing. G.Guiducci  
 Dott. Ing. E.Moscatelli  
 Dott. Ing. A.Signorelli  
 Dott. Ing. A.Bela  
 Dott. Ing. G.Lucibello  
 Dott. Arch. G.Guastella  
 Dott. Geol. M.Leonardi  
 Dott. Ing. G.Parente



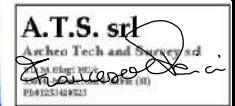
Dott. Ing. C.Muller



Dott. Ing. D.Carlaccini  
 Dott. Ing. C.Consorti  
 Dott. Ing. E.Loffredo  
 Dott. Ing. S.Sacconi



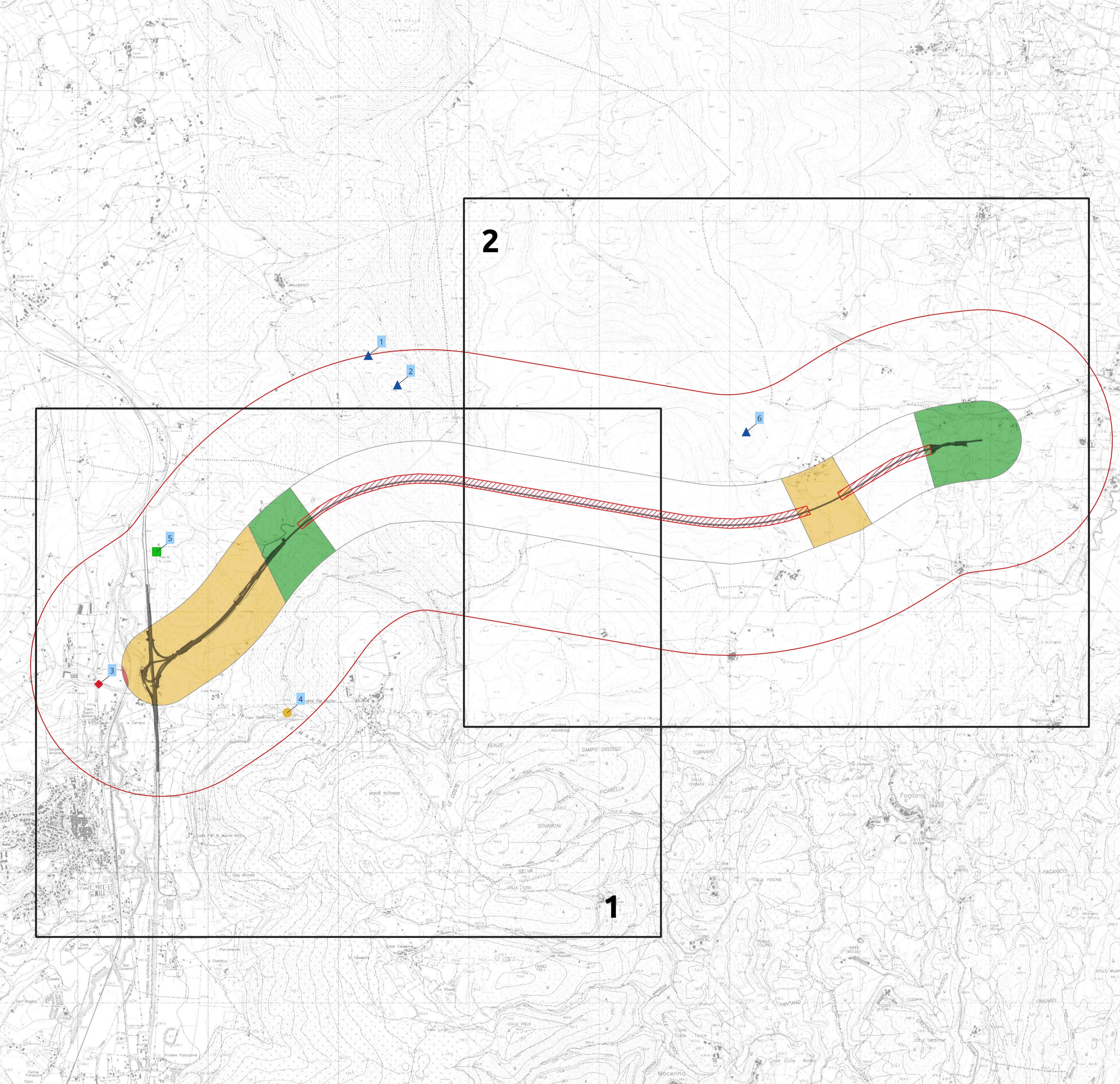
Dott. Ing. V.Rotisciani  
 Dott. Ing. F.Macchioni  
 Dott. Ing. G.Verini  
 Dott. Ing. V.Piunno  
 Dott. Ing. G.Pulli



**02.STUDI GENERALI**  
**02.02 ARCHEOLOGIA**

**Carta del rischio archeologico relativo**

CODICE PROGETTO		NOME FILE		REVISIONE	SCALA:
PROGETTO	LIV. PROG. ANNO	T00EG02ARCPP05A			
D P P G 3 7 3	D 2 2	CODICE ELAB.	T 0 0 E G 0 2 A R C P P 0 5	A	1:5000
<b>A</b>	Emissione per CdS	Gen 2023	F.Pericci	F.Durastanti	G.Guiducci
REV.	DESCRIZIONE	DATA	REDATTO	VERIFICATO	APPROVATO



**Legenda**

- Tracciato
- ▨ Gallerie
- Buffer\_1Km

**Tipologia dei siti**

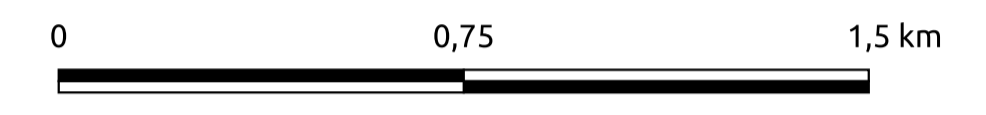
- ▲ Castelliere
- Castello
- Necropoli
- ◆ Ponte

**Fasi Cronologiche**

- Epoca preromana (umbri)
- Epoca preromana generica
- Epoca romana (età repubblicana)
- Non precisabile

**Rischio Archeologico Relativo**

- Alto
- Medio
- Basso
- Nullo



Esecuzione lavori:



ATS S.r.l.  
Via M. Biagi 192/c - 53014 Monteroni d'Arbia (SI)

**Legenda**

- Tracciato
- Buffer\_1Km

**Tipologia dei siti**

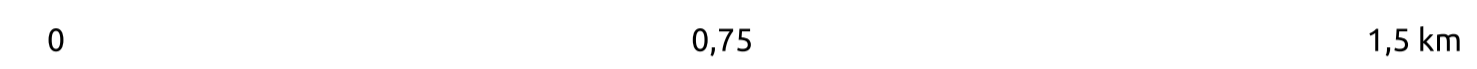
- Castelliere
- Castello
- Necropoli
- Ponte

**Fasi Cronologiche**

- Epoca preromana (umbri)
- Epoca preromana generica
- Epoca romana (età repubblicana)
- Non precisabile

**Rischio Archeologico Relativo**

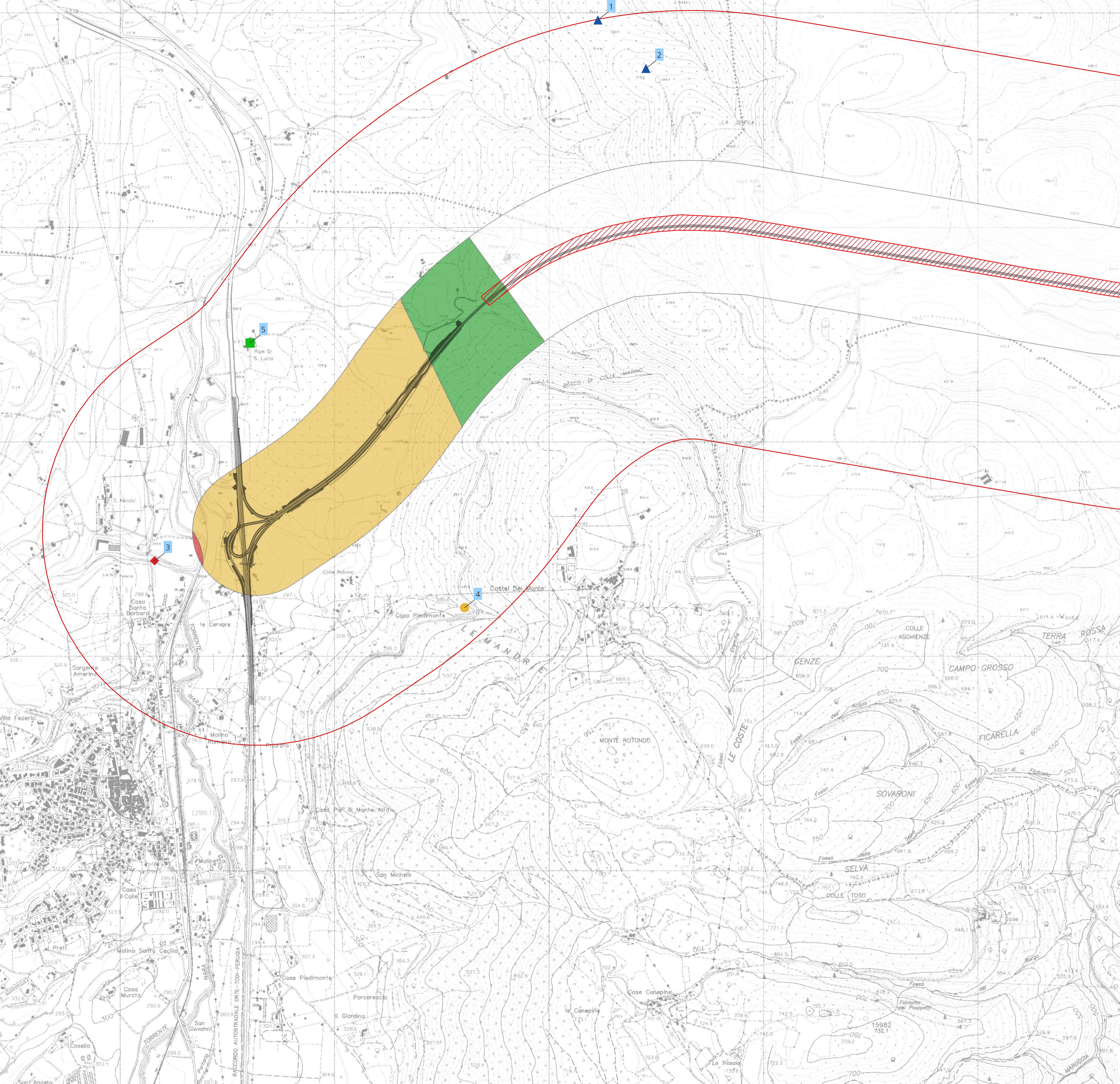
- Alto
- Medio
- Basso
- Nulla



Esecuzione lavori:



ATS S.r.l.  
Via M. Biagi 192/c - 53014 Monteroni d'Arbia (SI)



**Legenda**

- Tracciato
- Buffer\_1Km

**Tipologia dei siti**

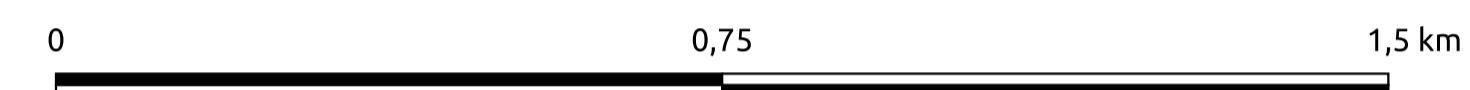
- Castelliere
- Castello
- Necropoli
- Ponte

**Fasi Cronologiche**

- Epoca preromana (umbri)
- Epoca preromana generica
- Epoca romana (età repubblicana)
- Non precisabile

**Rischio Archeologico Relativo**

- Alto
- Medio
- Basso
- Nulla



Esecuzione lavori:



ATS S.r.l.  
Via M. Biagi 192/c - 53014 Monteroni d'Arbia (SI)

