

S.S. N. 685 "DELLE TRE VALLI UMBRE"
TRATTO SPOLETO-ACQUASPARTA
2° stralcio: Firenzuola - Acquasparta

PROGETTO DEFINITIVO

COD. **PG373**

PROGETTAZIONE: ATI SINTAGMA - GP INGEGNERIA - ENGEKO - GDG - ICARIA

IL RESPONSABILE DELL'INTEGRAZIONE DELLE PRESTAZIONI SPECIALISTICHE:

Dott. Ing. Giorgio Guiducci
 Ordine degli Ingegneri della Prov. di Roma n° 14035

IL PROGETTISTA:

Dott. Ing. Federico Durastanti
 Ordine degli Ingegneri della Prov. di Terni n°A844

IL GEOLOGO:

Dott. Geol. Giorgio Cerquiglini
 Ordine dei Geologi della Regione Umbria n°108

IL COORDINATORE PER LA SICUREZZA IN FASE DI PROGETTAZIONE:

Dott. Ing. Filippo Pambianco
 Ordine degli Ingegneri della Prov. di Perugia n° A1373

IL RESPONSABILE DI PROGETTO

Dott. Ing. Rita Gandolfo

IL R.U.P.

Dott. Ing. Alessandro Micheli

PROTOCOLLO

DATA

IL GRUPPO DI PROGETTAZIONE:

MANDATARIA:



Dott. Ing. N. Granieri
 Dott. Ing. V. Truffini
 Dott. Ing. L. Spaccini
 Dott. Arch. A. Bracchini
 Dott. Ing. E. Bartolucci
 Dott. Ing. L. Casavecchia
 Dott. Geol. G. Cerquiglini
 Dott. Ing. F. Pambianco
 Dott. Ing. M. Abram
 Dott. Arch. C. Presciutti
 Dott. Agr. F. Berti Nulli
 Geom. S. Scopetta
 Geom. M. Zucconi

MANDANTI:



Dott. Ing. G. Guiducci
 Dott. Ing. E. Moscatelli
 Dott. Ing. A. Signorelli
 Dott. Ing. A. Belà
 Dott. Ing. G. Lucibello
 Dott. Arch. G. Guastella
 Dott. Geol. M. Leonardi
 Dott. Ing. G. Parente



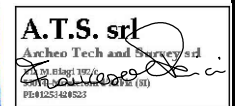
Dott. Ing. C. Muller



Dott. Ing. D. Carlaccini
 Dott. Ing. C. Consorti
 Dott. Ing. E. Loffredo
 Dott. Ing. S. Sacconi



Dott. Ing. V. Rotisciani
 Dott. Ing. F. Macchioni
 Dott. Ing. G. Verini
 Dott. Ing. V. Pinno
 Dott. Ing. G. Pulli



02.STUDI GENERALI
02.02 ARCHEOLOGIA

Catalogo MOSI - Schede delle presenze archeologiche puntuali

CODICE PROGETTO		NOME FILE	REVISIONE	SCALA:	
PROGETTO	LIV. PROG. ANNO	T00EG02ARCSC01A			
D P P G 3 7 3	D 2 2	CODICE ELAB. T 0 0 E G 0 2 A R C S C 0 1	A		-
A	Emissione per CdS	Gen 2023	F.Pericci	F.Durastanti	G.Guiducci
REV.	DESCRIZIONE	DATA	REDATTO	VERIFICATO	APPROVATO

Sito 1 - Mezzanelli-S. Eremo (SABAP-UMB_2023_00232-ATS_000002_1)

Localizzazione: Massa Martana (PG) - ,

Definizione e cronologia: insediamento, {castelliere}. {Età Arcaica},

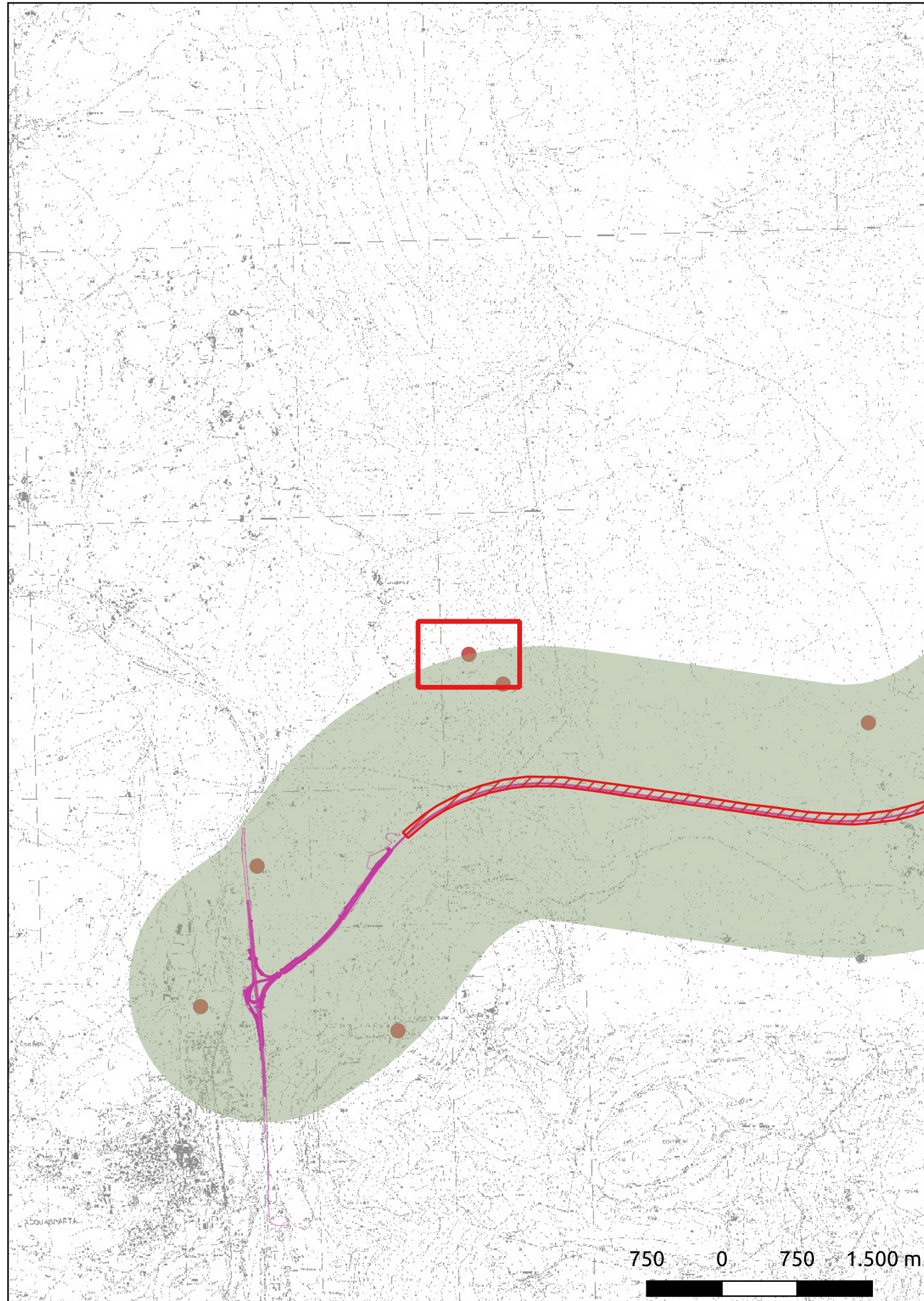
Modalità di individuazione:{dati di archivio}

Distanza dall'opera in progetto: circa metri 8

Potenziale: potenziale alto

Rischio relativo: rischio basso

Insedimento d'altura fortificato

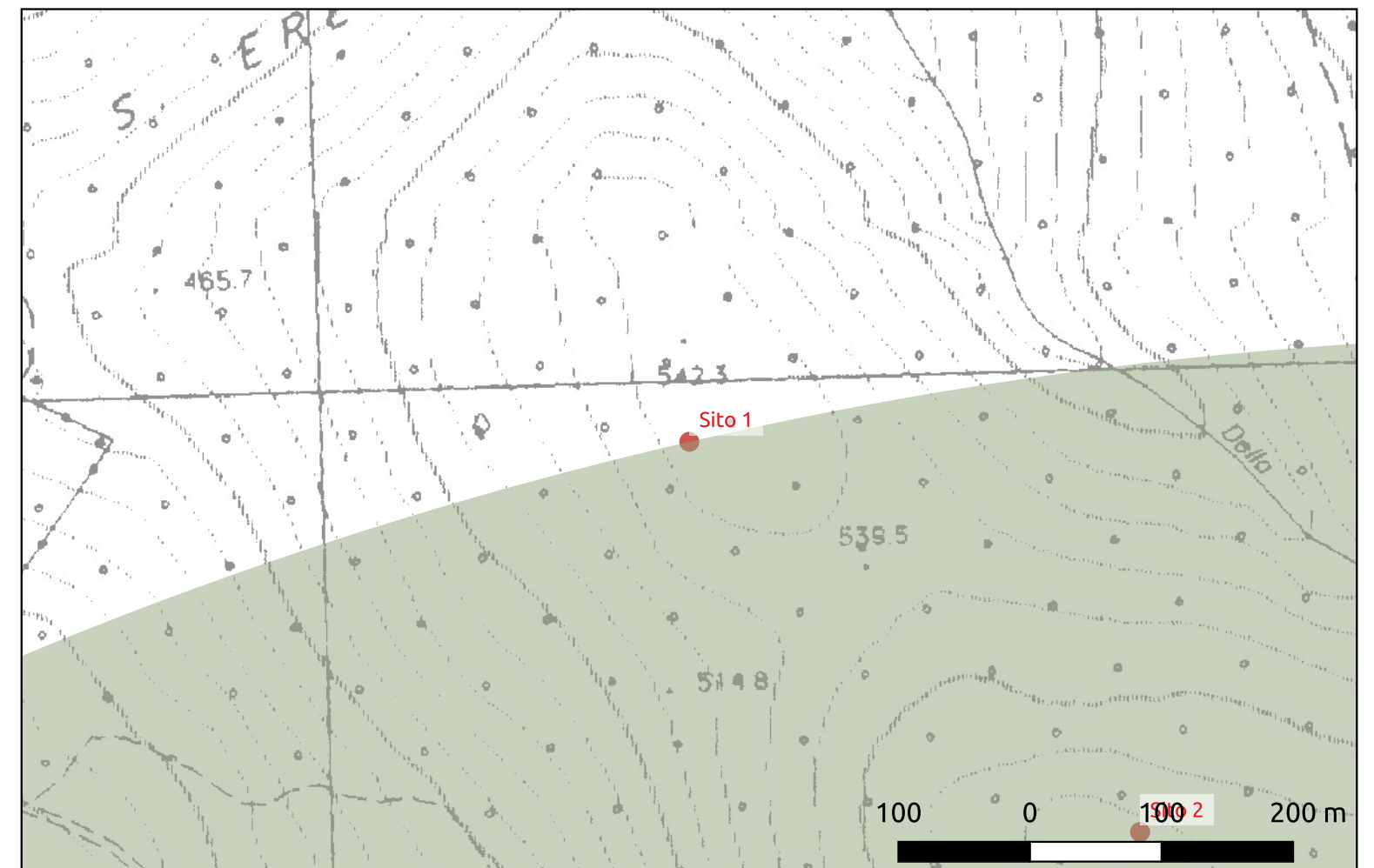


Legenda

MOSI

MOSI_multipoint [6]

- area di materiale mobile [0]
- luogo con ritrovamento sporadico [0]
- struttura di fortificazione [0]
- [0]
- MOPR [1]
- Opera in progetto
- ▨ Gallerie



Sito 2 - Mezzanelli-Fonte S. Eremo (SABAP-UMB_2023_00232-ATS_000002_2)

Localizzazione: Massa Martana (PG) - ,

Definizione e cronologia: insediamento, {castelliere}. {Età Arcaica},

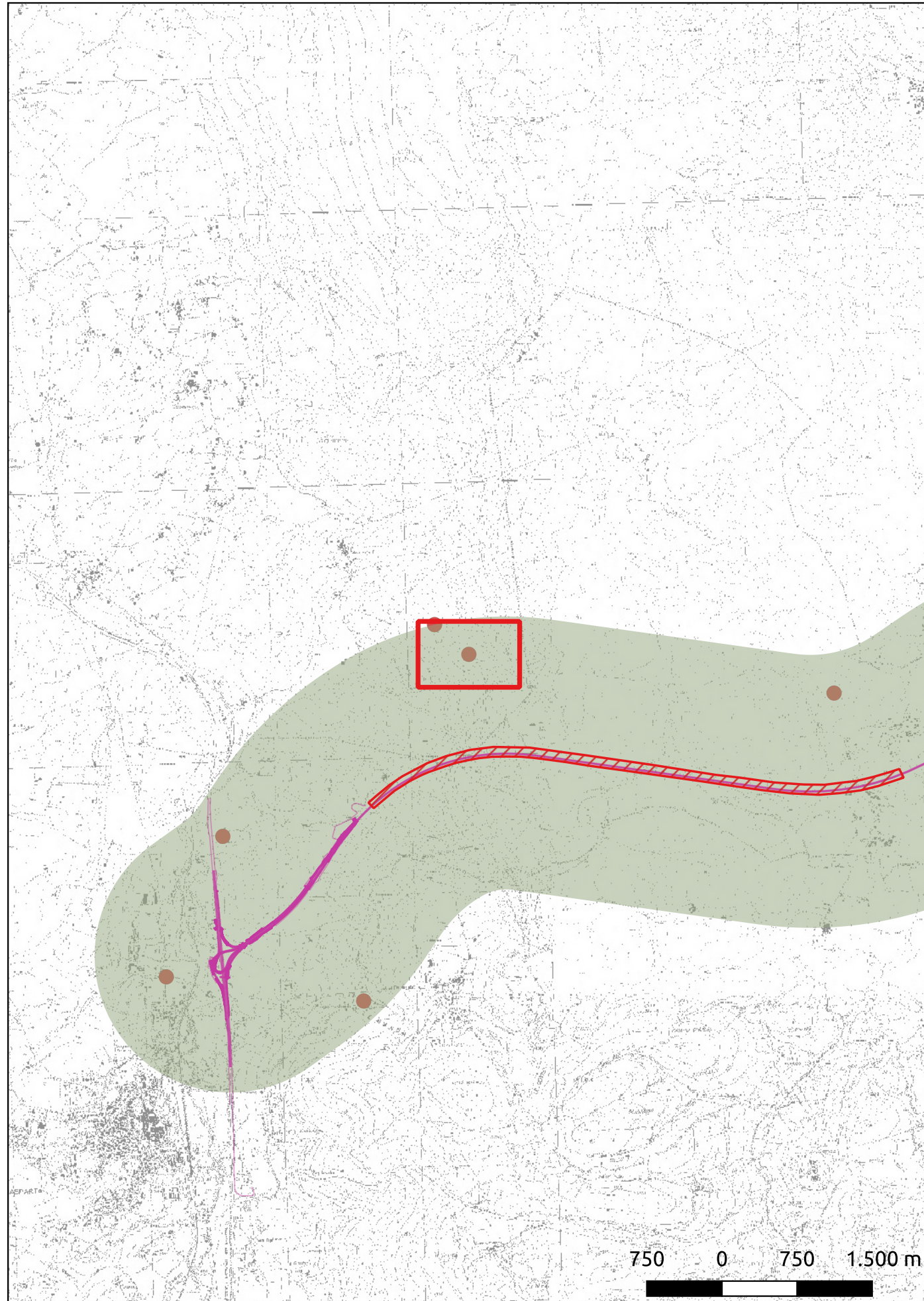
Modalità di individuazione: {dati di archivio}

Distanza dall'opera in progetto: circa metri 8

Potenziale: potenziale alto

Rischio relativo: rischio basso

Insedimento d'altura fortificato

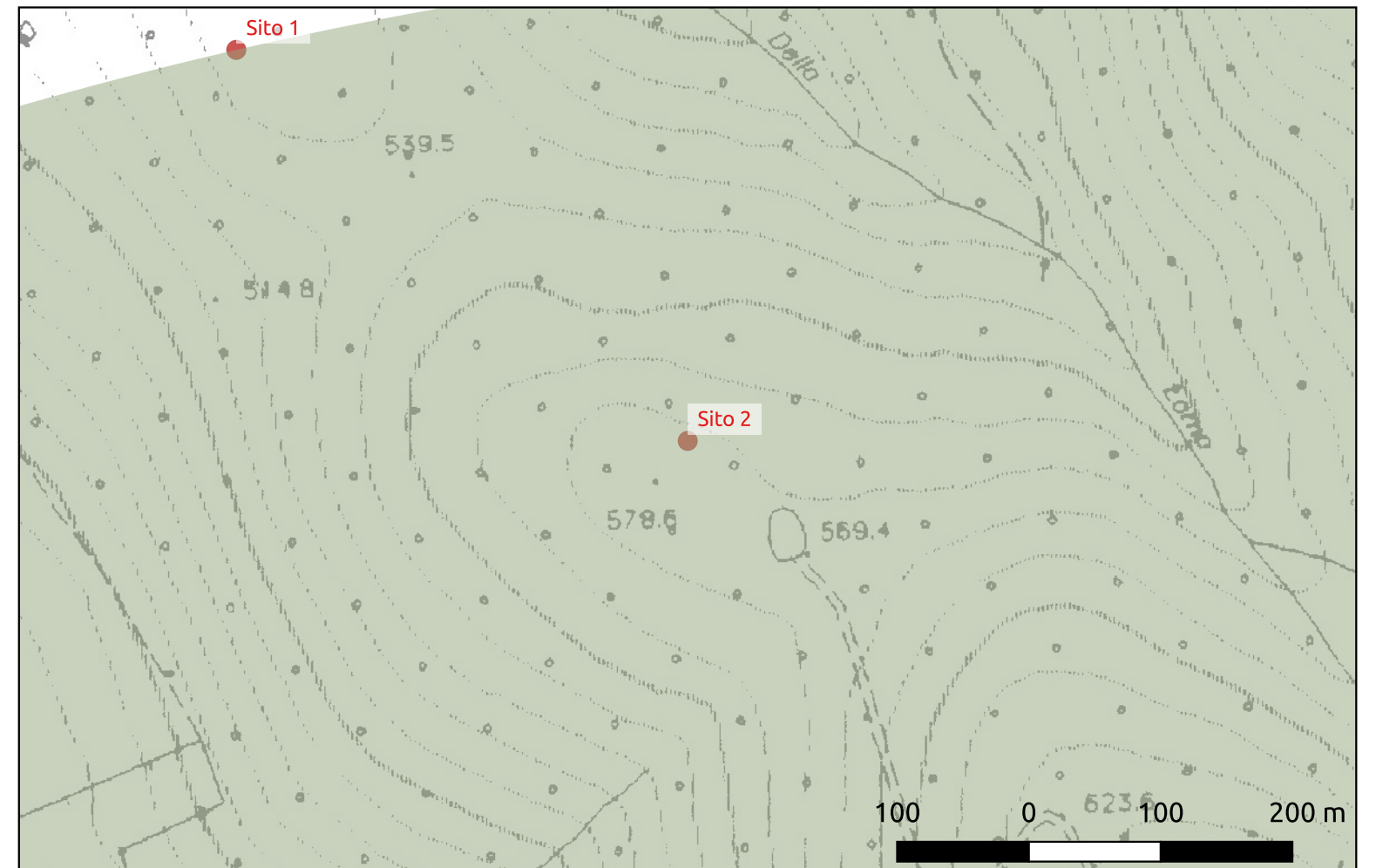


Legenda

MOSI

MOSI_multipoint [6]

- area di materiale mobile [0]
- luogo con ritrovamento sporadico [0]
- struttura di fortificazione [0]
- [0]
- MOPR [1]
- Opera in progetto
- Gallerie



Sito 3 - Valle Petrosa (SABAP-UMB_2023_00232-ATS_000002_3)

Localizzazione: Acquasparta (TR) - ,

Definizione e cronologia: infrastruttura viaria, {ponte}. {Età Romano repubblicana},

Modalità di individuazione:{dati di archivio}

Distanza dall'opera in progetto: circa metri 7

Potenziale: potenziale alto

Rischio relativo: rischio medio

Del ponte rimangono a vista, nel folto di una fitta vegetazione, appena 4/5 metri circa della testata Sud, peraltro nello spessore fortemente sgrottata dall'impeto stagionale del corso d'acqua e abbondantemente ricalzata e risarcita con estese zaffature

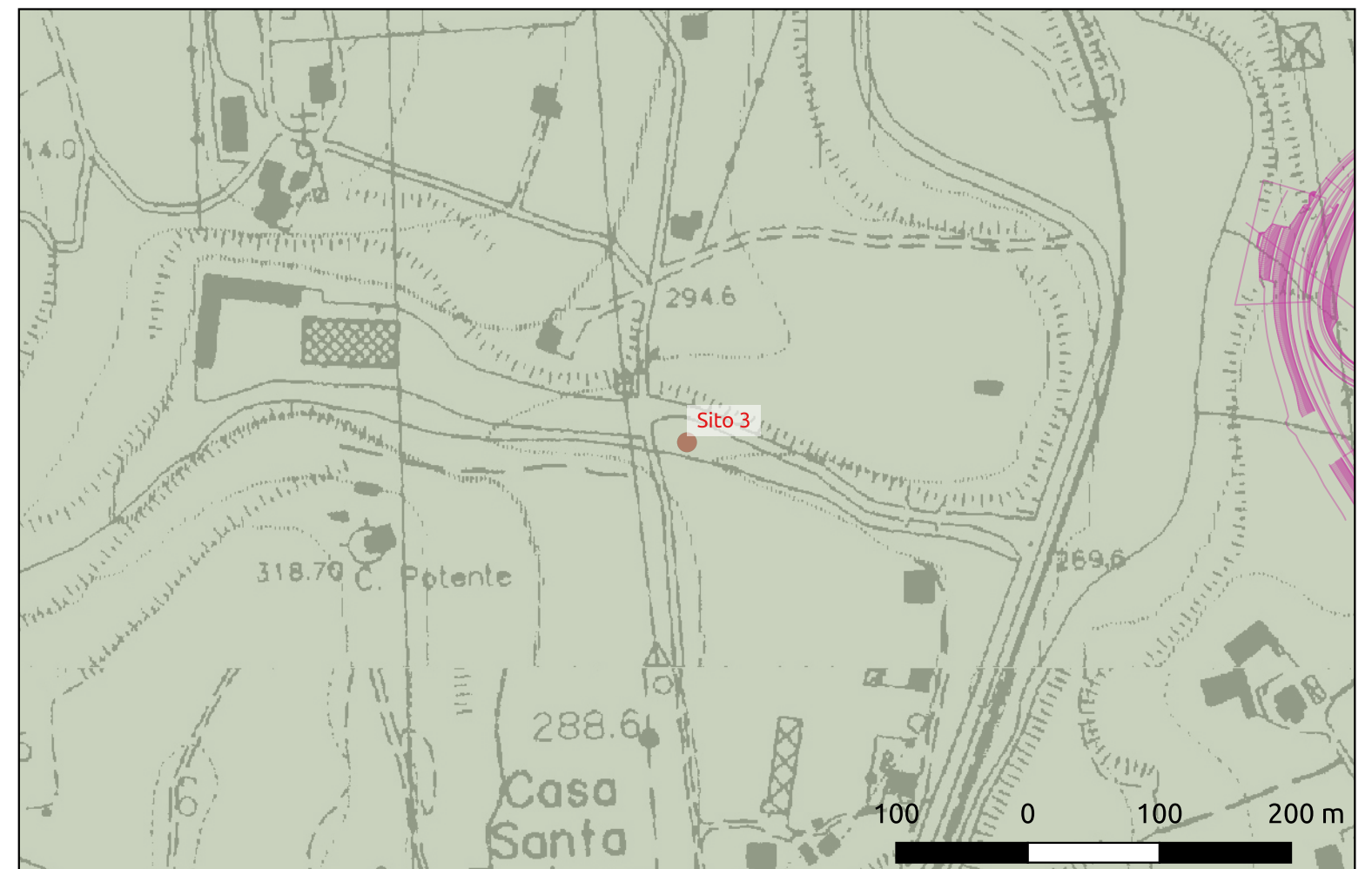


Legenda

MOSI

MOSI_multipoint [6]

- area di materiale mobile [0]
- luogo con ritrovamento sporadico [0]
- struttura di fortificazione [0]
- [0]
- MOPR [1]
- Opera in progetto
- Gallerie



Sito 4 - Piedimonte-Monte Rotondo (SABAP-UMB_2023_00232-ATS_000002_4)

Localizzazione: Acquasparta (TR) - ,

Definizione e cronologia: area ad uso funerario, {necropoli}. {Età Arcaica},

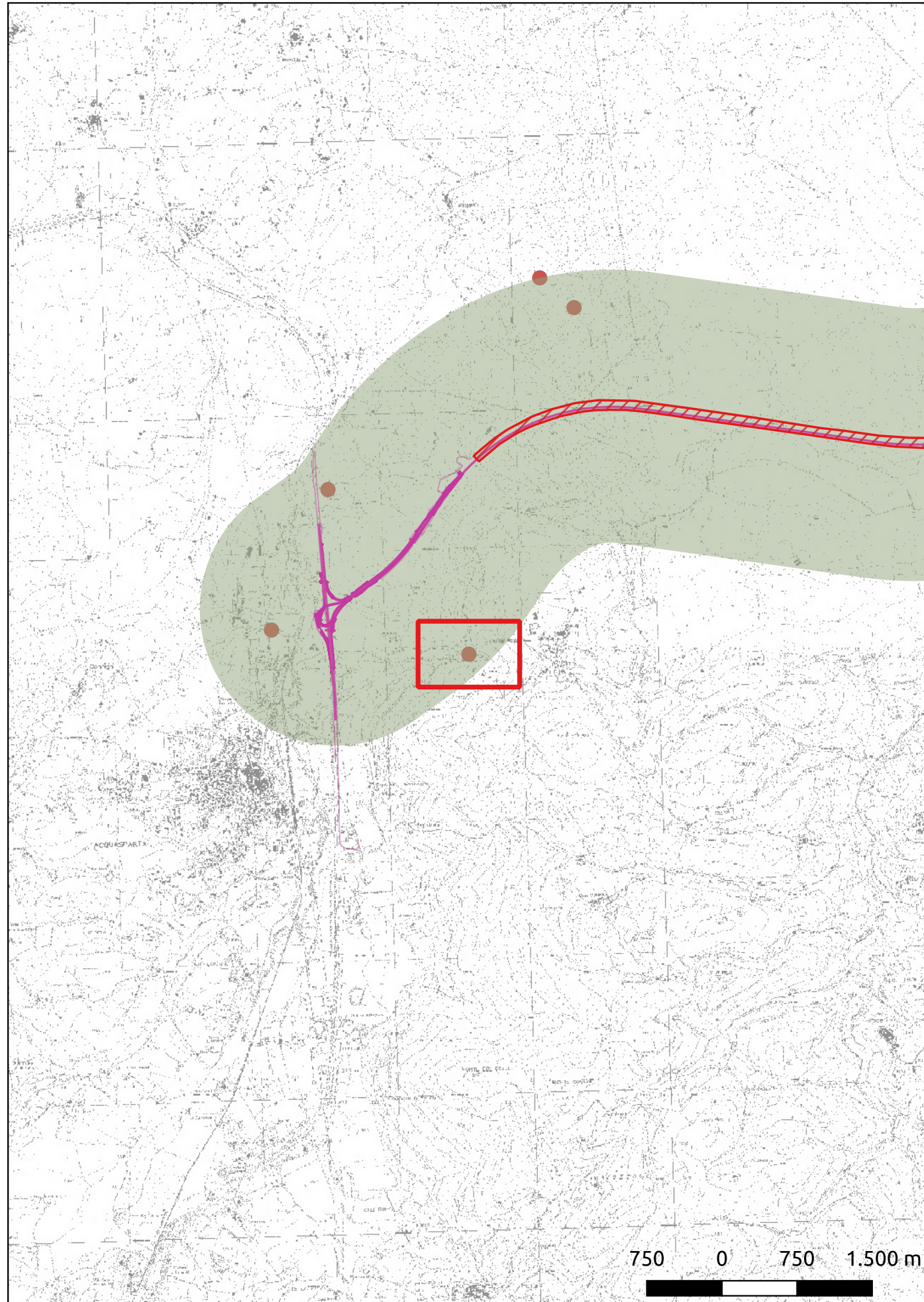
Modalità di individuazione: {dati di archivio}

Distanza dall'opera in progetto: circa metri 8

Potenziale: potenziale alto

Rischio relativo: rischio basso

Nel 1987, durante i lavori di sbancamento, si sono rinvenute due tombe a fossa di inumati contenenti numerosi frammenti di bucchero, di ceramica comune e d'impasto insieme ad alcuni oggetti metallici, tra cui un'ascia in ferro; le tombe sono collocabili tra VII e VI sec. a.C.

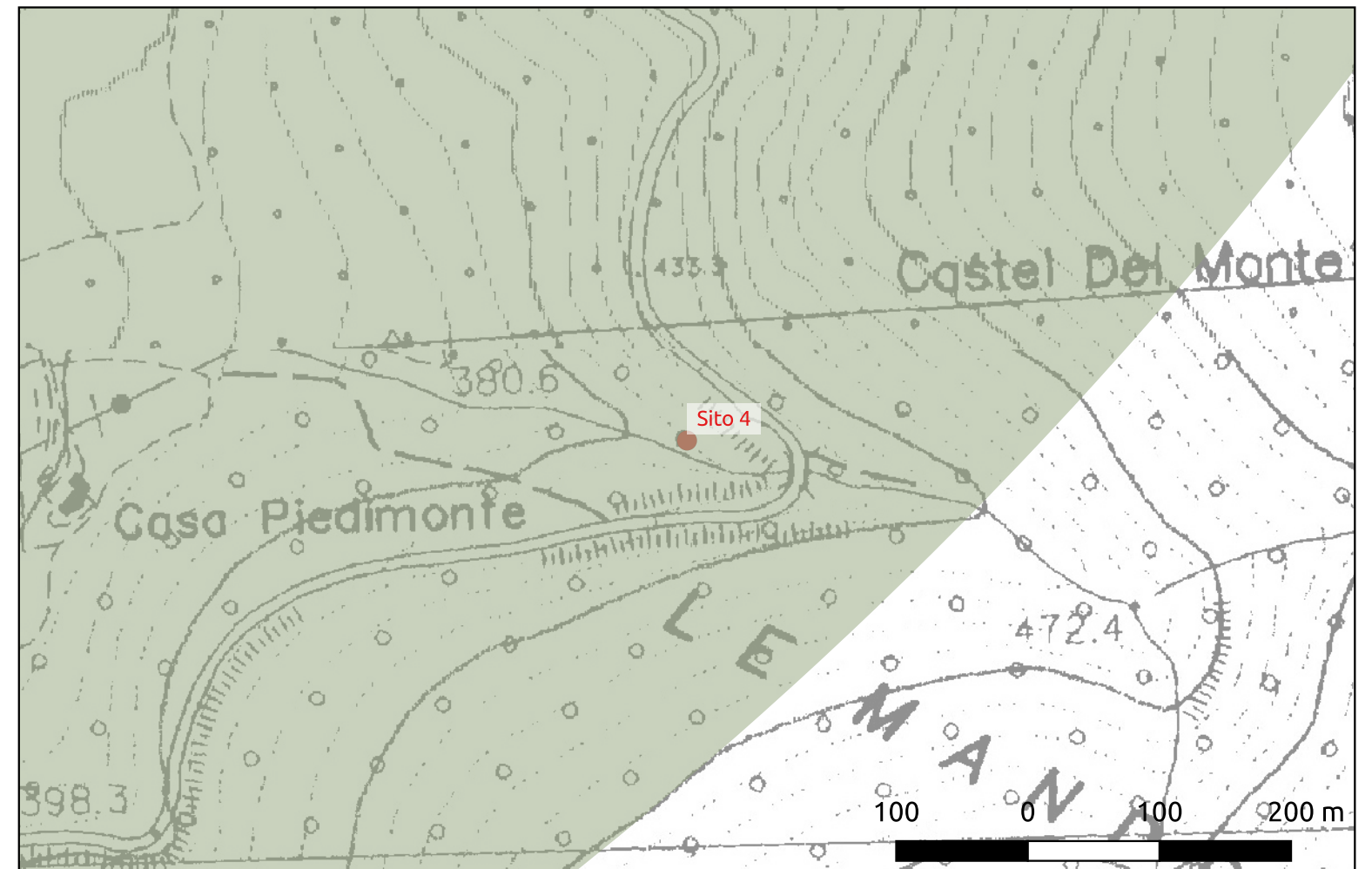


Legenda

MOSI

MOSI_multipoint [6]

- area di materiale mobile [0]
- luogo con ritrovamento sporadico [0]
- struttura di fortificazione [0]
- [0]
- MOPR [1]
- Opera in progetto
- Gallerie



Sito 5 - S. Lucia (SABAP-UMB_2023_00232-ATS_000002_5)

Localizzazione: Acquasparta (TR) - ,

Definizione e cronologia: insediamento, {castello}. {non determinabile},

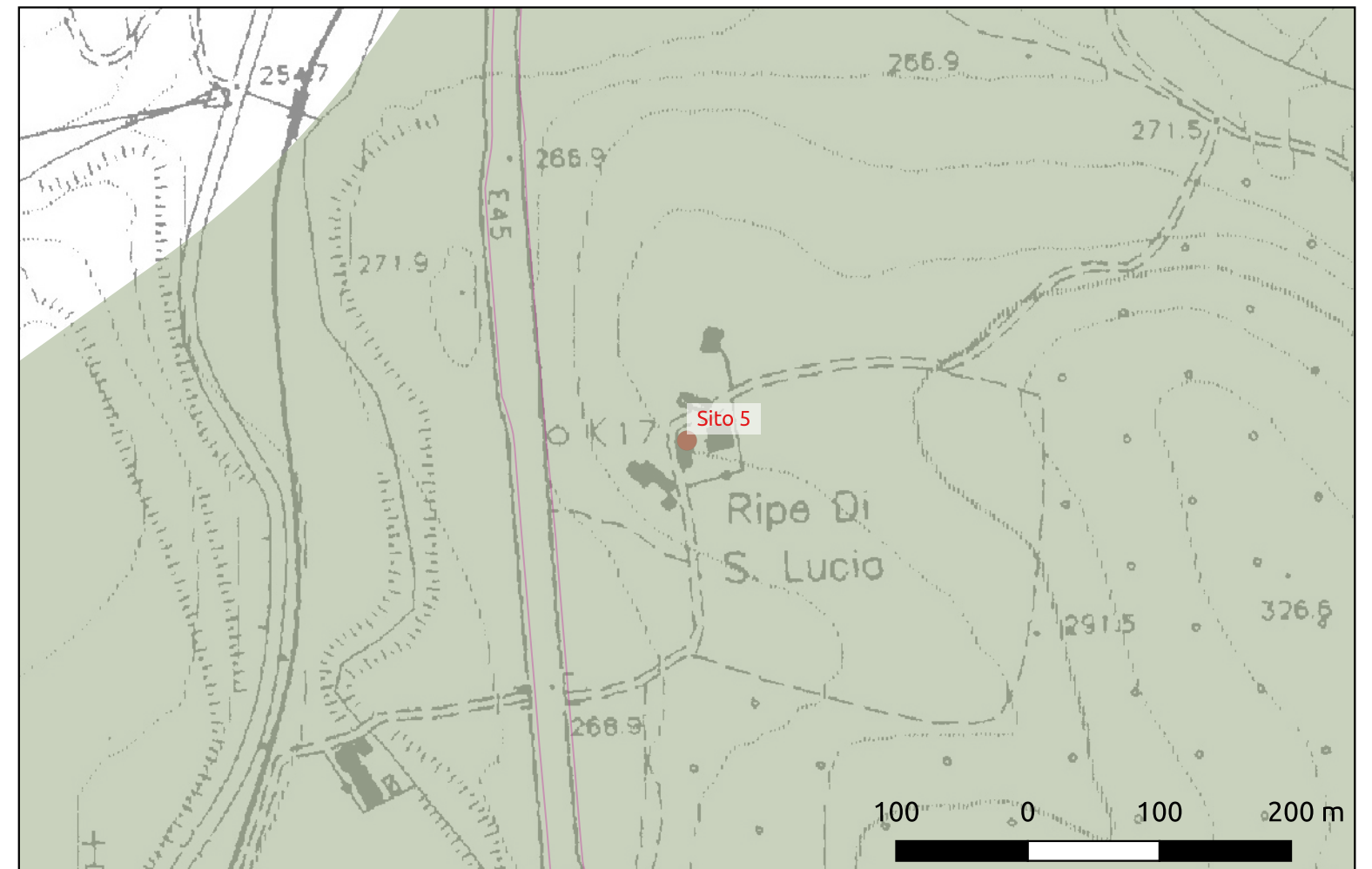
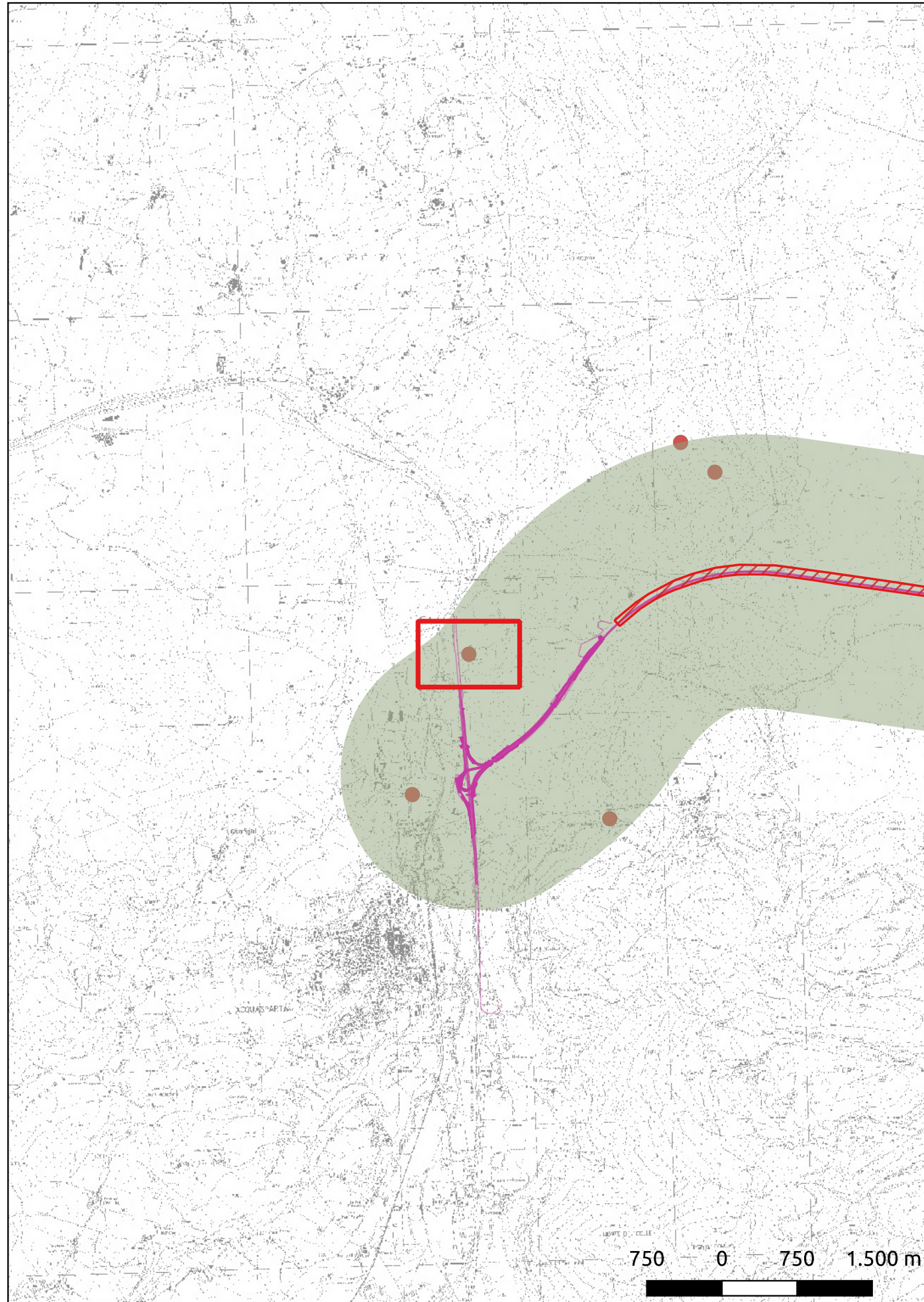
Modalità di individuazione:{dati di archivio}

Distanza dall'opera in progetto: circa metri 7

Potenziale: potenziale alto

Rischio relativo: rischio basso

Castello di epoca imprecisabile



Legenda

MOSI

MOSI_multipoint [6]

- area di materiale mobile [0]
- luogo con ritrovamento sporadico [0]
- struttura di fortificazione [0]
- [0]
- MOPR [1]
- Opera in progetto
- Gallerie

Sito 6 - Firenzuola-Colle Citro (SABAP-UMB_2023_00232-ATS_000002_6)

Localizzazione: Acquasparta (TR) - ,

Definizione e cronologia: insediamento, {castelliere}. {Età Arcaica},

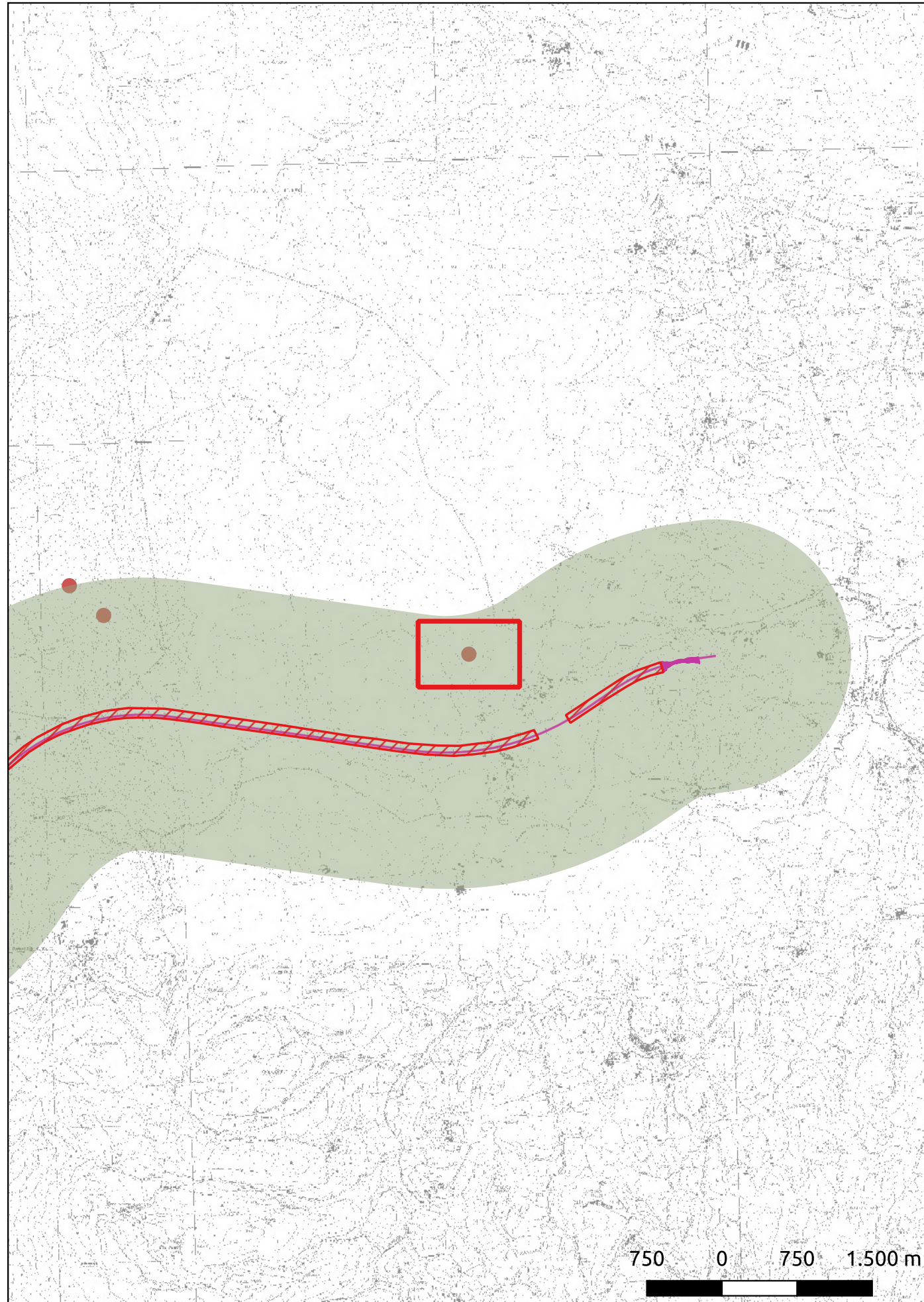
Modalità di individuazione:{dati di archivio}

Distanza dall'opera in progetto: circa metri 7

Potenziale: potenziale alto

Rischio relativo: rischio basso

Insedimento d'altura



Legenda

MOSI

MOSI_multipoint [6]

- area di materiale mobile [0]
- luogo con ritrovamento sporadico [0]
- struttura di fortificazione [0]
- [0]
- MOPR [1]
- Opera in progetto
- ▨ Gallerie

