

**S.S. N. 685 "DELLE TRE VALLI UMBRE"**  
**TRATTO SPOLETO-ACQUASPARTA**  
**2° stralcio: Firenzuola - Acquasparta**

**PROGETTO DEFINITIVO**

COD. **PG373**

**PROGETTAZIONE: ATI SINTAGMA - GP INGEGNERIA - ENGEKO - GDG - ICARIA**

**IL RESPONSABILE DELL'INTEGRAZIONE DELLE PRESTAZIONI SPECIALISTICHE:**

Dott. Ing. Giorgio Guiducci  
 Ordine degli Ingegneri della Prov. di Roma n° 14035

**IL PROGETTISTA:**

Dott. Ing. Federico Durastanti  
 Ordine degli Ingegneri della Prov. di Terni n°A844

**IL GEOLOGO:**

Dott. Geol. Giorgio Cerquiglini  
 Ordine dei Geologi della Regione Umbria n°108

**IL COORDINATORE PER LA SICUREZZA IN FASE DI PROGETTAZIONE:**

Dott. Ing. Filippo Pambianco  
 Ordine degli Ingegneri della Prov. di Perugia n° A1373

**IL RESPONSABILE DI PROGETTO**

Dott. Ing. Rita Gandolfo

**IL R.U.P.**

Dott. Ing. Alessandro Micheli

**PROTOCOLLO**

**DATA**

**IL GRUPPO DI PROGETTAZIONE:**

**MANDATARIA:**

 Sintagma

Dott. Ing. N. Granieri  
 Dott. Ing. V. Truffini  
 Dott. Ing. L. Spaccini  
 Dott. Arch. A. Bracchini  
 Dott. Ing. E. Bartolucci  
 Dott. Ing. L. Casavecchia  
 Dott. Geol. G. Cerquiglini  
 Dott. Ing. F. Pambianco  
 Dott. Ing. M. Abram  
 Dott. Arch. C. Presciutti  
 Dott. Agr. F. Berti Nulli  
 Geom. S. Scopetta  
 Geom. M. Zucconi

**MANDANTI:**

 **GPI INGEGNERIA**  
GESTIONE PROGETTI INGEGNERIA srl

Dott. Ing. G. Guiducci  
 Dott. Ing. E. Moscatelli  
 Dott. Ing. A. Signorelli  
 Dott. Ing. A. Belà  
 Dott. Ing. G. Lucibello  
 Dott. Arch. G. Guastella  
 Dott. Geol. M. Leonardi  
 Dott. Ing. G. Parente

 **engeko**

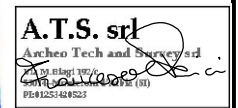
Dott. Ing. C. Muller

 **GEOTECHNICAL DESIGN GROUP**

Dott. Ing. D. Carlaccini  
 Dott. Ing. C. Consorti  
 Dott. Ing. E. Loffredo  
 Dott. Ing. S. Sacconi

 **ICARIA**  
società di ingegneria

Dott. Ing. V. Rotisciani  
 Dott. Ing. F. Macchioni  
 Dott. Ing. G. Verini  
 Dott. Ing. V. Pinno  
 Dott. Ing. G. Pulli



**02.STUDI GENERALI**  
**02.02 ARCHEOLOGIA**

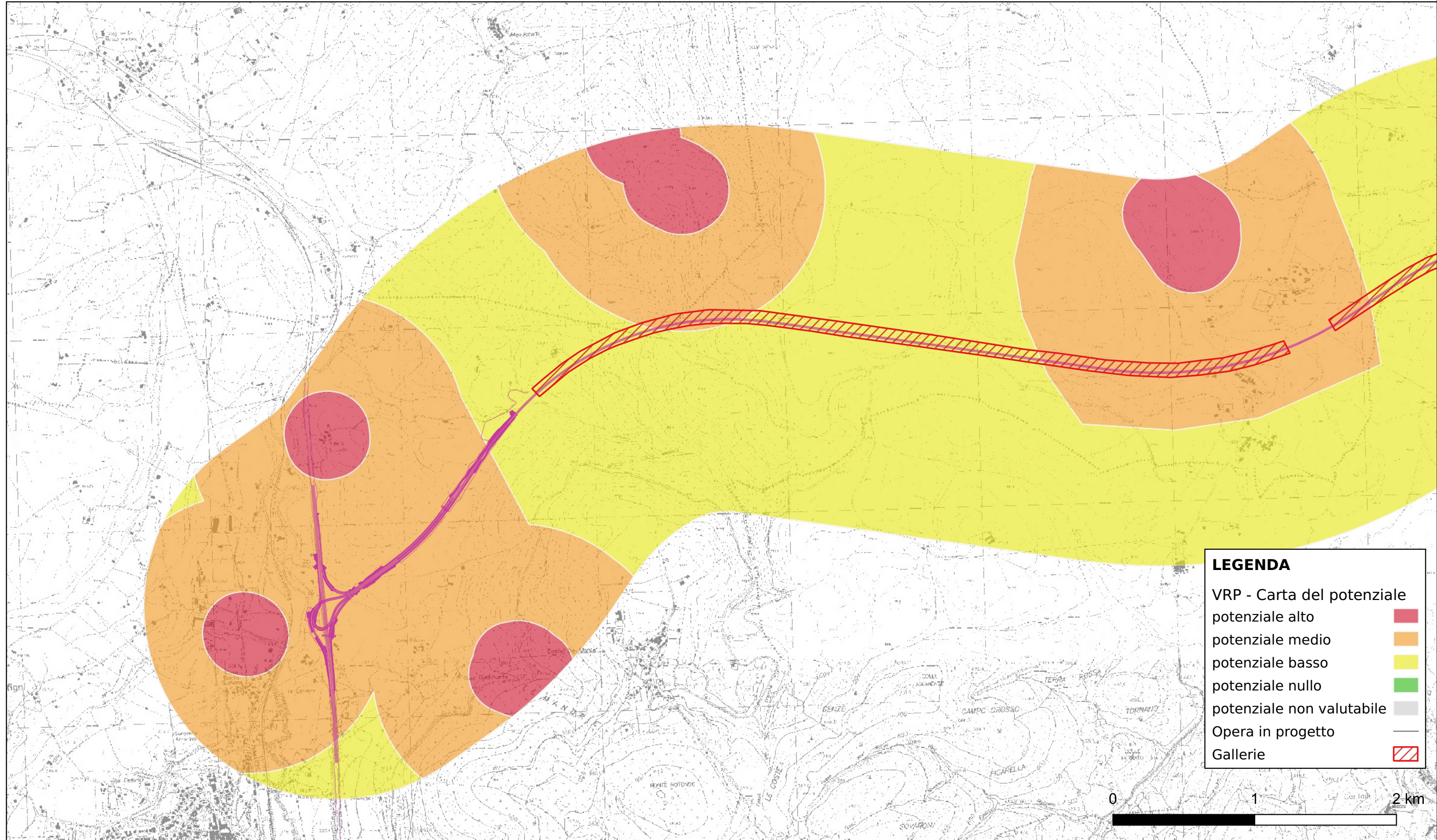
**Catalogo VRP - Schede del potenziale archeologico**

CODICE PROGETTO		NOME FILE	REVISIONE	SCALA:	
PROGETTO	LIV. PROG. ANNO	<i>T00EG02ARCSC03A</i>			
D P P G 3 7 3	D 2 2	CODICE ELAB. T 0 0 E G 0 2 A R C S C 0 3	A		-
<b>A</b>	Emissione per CdS	<i>Gen 2023</i>	<i>F.Pericci</i>	<i>F.Durastanti</i>	<i>G.Guiducci</i>
REV.	DESCRIZIONE	DATA	REDATTO	VERIFICATO	APPROVATO

# CARTA DEL POTENZIALE - SABAP-UMB\_2023\_00232-ATS\_000002 - area 1

## potenziale alto - affidabilità buona

Potenziale alto



**LEGENDA**

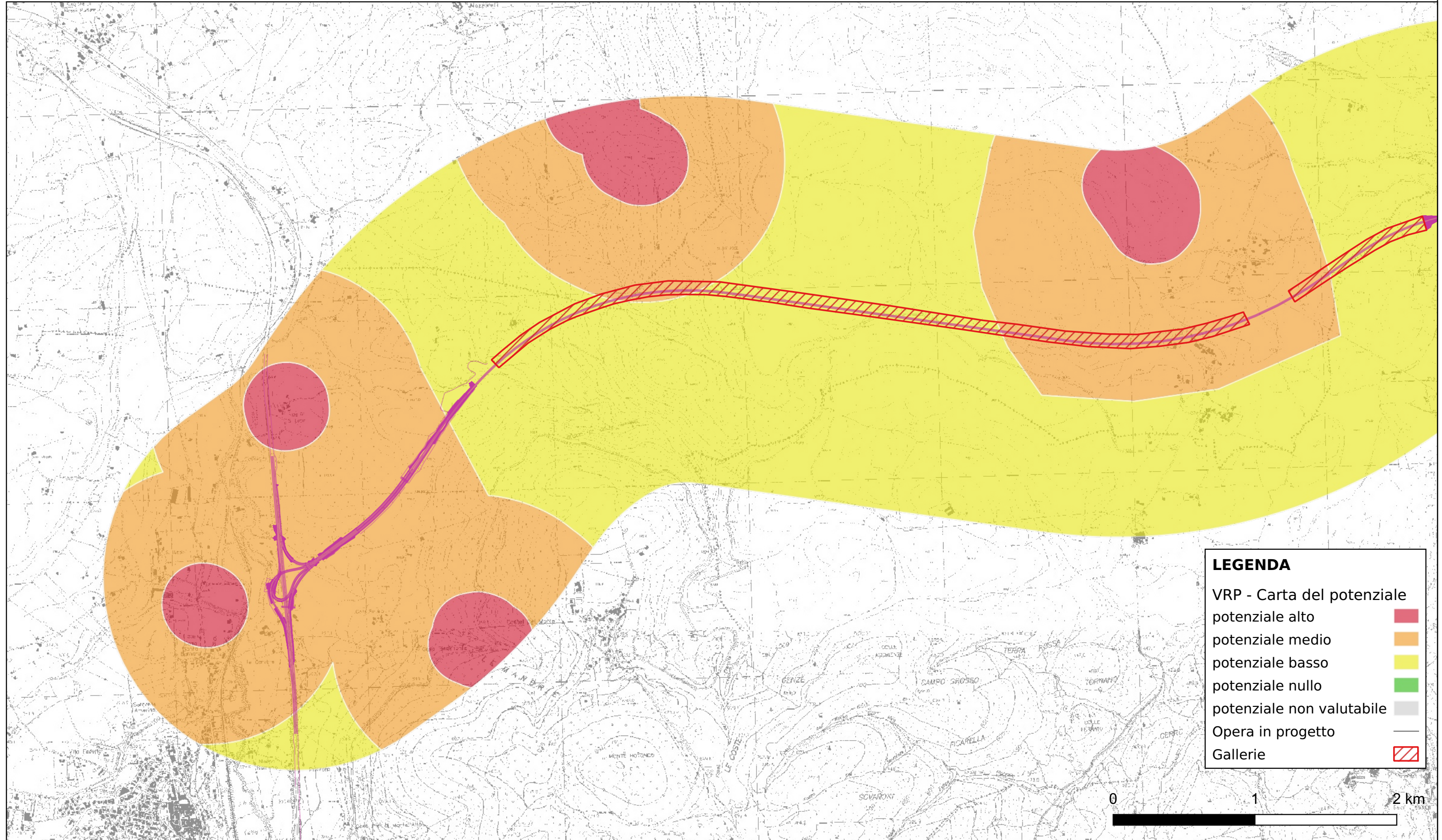
- VRP - Carta del potenziale
- potenziale alto 
- potenziale medio 
- potenziale basso 
- potenziale nullo 
- potenziale non valutabile 
- Opera in progetto 
- Gallerie 



# CARTA DEL POTENZIALE - SABAP-UMB\_2023\_00232-ATS\_000002 - area 2

## potenziale medio - affidabilità buona

Potenziale medio



# CARTA DEL POTENZIALE - SABAP-UMB\_2023\_00232-ATS\_000002 - area 3

## potenziale basso - affidabilità buona

Potenziale basso



**LEGENDA**

- VRP - Carta del potenziale
- potenziale alto 
- potenziale medio 
- potenziale basso 
- potenziale nullo 
- potenziale non valutabile 
- Opera in progetto 
- Gallerie 

