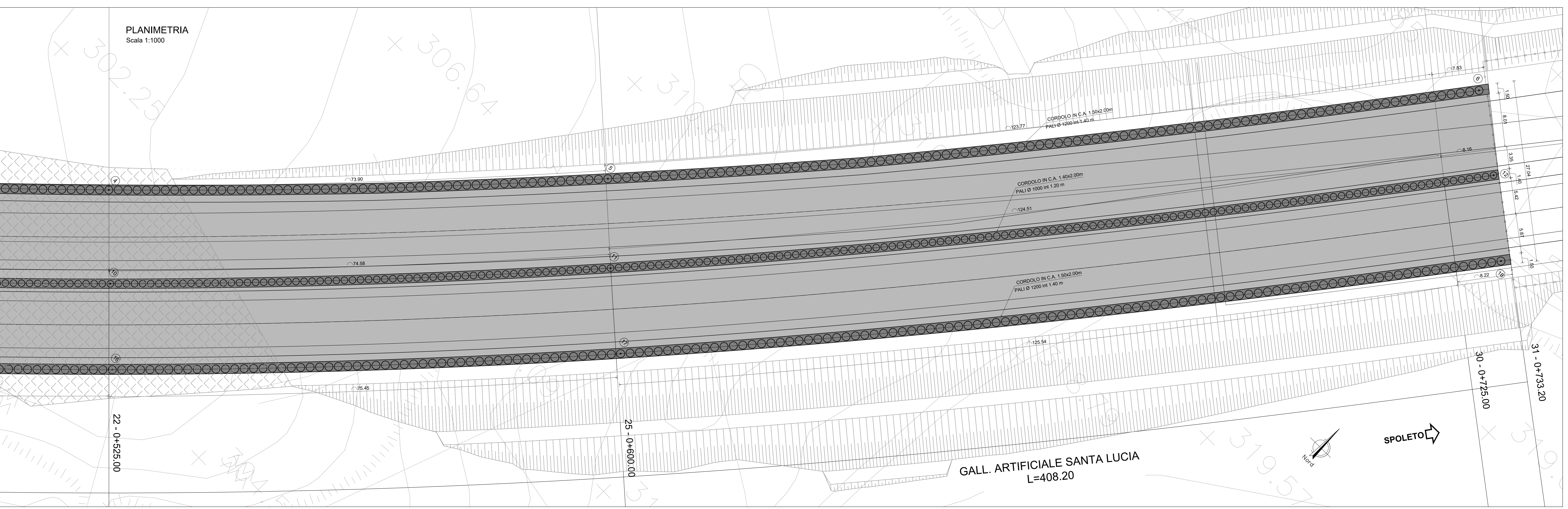


PLANIMETRIA
Scala 1:1000



GA - COORDINATE

PUNTO	COORDINATE PATRATIA	
	X	Y
1	2319952,72	4730827,11
2	2319971,67	4730841,47
3	2320046,56	4730904,64
4	2320100,12	4730955,98
5	2320150,63	4731010,32
6	2320231,49	4731112,30
7	2319961,14	4730816,52
8	2319980,33	4730830,94
9	2320056,78	4730894,73
10	2320110,27	4730946,42
11	2320160,45	4731011,34
12	2320242,05	4731105,05
13	2319968,89	4730806,34
14	2319987,51	4730820,64
15	2320065,30	4730885,19
16	2320119,65	4730937,71
17	2320170,61	4730993,54
18	2320251,96	4731096,94

GALLERIA ARTIFICIALE
CARATTERISTICHE MATERIALI


CALCESTRUZZI
CLS MAGRO UNI EN 206-1 (2006)
- Dosaggio = 150 kg/mc
CLS PER CORDOLO E SOLETTONI UNI EN 206-1 (2006); UNI 11101 (2004)
- Classe di resistenza: C28/35
- Classe di lavorabilità: S4
- Classe di esposizione: XC2
- Rapporto A/C: ≤ 0,55
- Dosaggio minimo di cemento: 300 kg/mc
- Diametro max aggregati: 25mm

CLS PER PALI UNI EN 206-1 (2006); UNI 11101 (2004)
- Classe di resistenza: C25/30
- Classe di lavorabilità: S4
- Classe di esposizione: XC2
- Rapporto A/C: ≤ 0,6
- Dosaggio minimo di cemento: 280 kg/mc
- Diametro max aggregati: 25mm

ACCIAIO PER ARMATURA CLS
BARRE DI ARMATURA: ACCIAIO B450C ad aderenza migliorata
- Tensione caratteristica a rottura, f_{tk}: 540MPa
- Tensione caratteristica di snervamento, f_{yk}: 450MPa

IMPERMEABILIZZAZIONE SEZIONE CORRENTE
- Teli per impermeabilizzazione realizzati con guaina in PVC
- Spessore = 2mm ± 5%, g ≥ 1.3g/cmc ± 2%
- Resistenza a trazione: ≥ 15MPa

TESSUTO NON TESSUTO:
- Massa unitaria ≥ 600gr/mq
- Resistenza a punzonamento ≥ 4.0 kN
- Resistenza a trazione media ≥ 20 kN/m



Direzione Tecnica

S.S. N. 685 "DELLE TRE VALLI UMBRE"
TRATTO SPOLETO-ACQUASPARTA
2° stralcio: Firenzuola - Acquasparta

PROGETTO DEFINITIVO cod. PG373

PROGETTAZIONE: ATI SINTAGMA - GP INGEGNERIA - ENGEKO - GDG - ICARIA

IL RESPONSABILE E DELL'INTEGRAZIONE DELLE PRESTAZIONI SPECIALISTICHE:
Dot. Ing. Giorgio Gualdo
Ordine degli Ingegneri della Prov. di Roma n° 14035

IL PROGETTISTA:
Dot. Ing. Federico Durastanti
Ordine degli Ingegneri della Prov. di Terni n° 4844


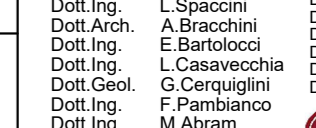

IL GEOLOGO:
Dot. Geol. Giorgio Campagnini
Ordine dei Geologi della Regione Umbria n° 108


IL COORDINATORE PER LA SICUREZZA IN FASE DI PROGETTAZIONE:
Dot. Ing. Filippo Pambianco
Ordine degli Ingegneri della Prov. di Perugia n° 31373

IL RESPONSABILE DI PROGETTO
Dot. Ing. Rita Guardello

R.U.P.
Dot. Ing. Alessandro Micheli

IL GRUPPO DI PROGETTAZIONE:

MANDATARIA:




MANOVANT:


GALLERIE ARTIFICIALI
GALLERIA SANTA LUCIA
Planimetria in fase costruttiva - Tav 2/2

PRODOTTORE: D.P.P. G. 373 D 2/2

NOME FILE: T00G0101OSTIPE02

REVISIONE: A

SCALA: 1:200

A EMISSIONE PER CIS dal 2007 A. Anonno F. Valentini G. Gialini

REV. DESCRIZIONE DATA REDATTO VERIFICATO APPROVATO