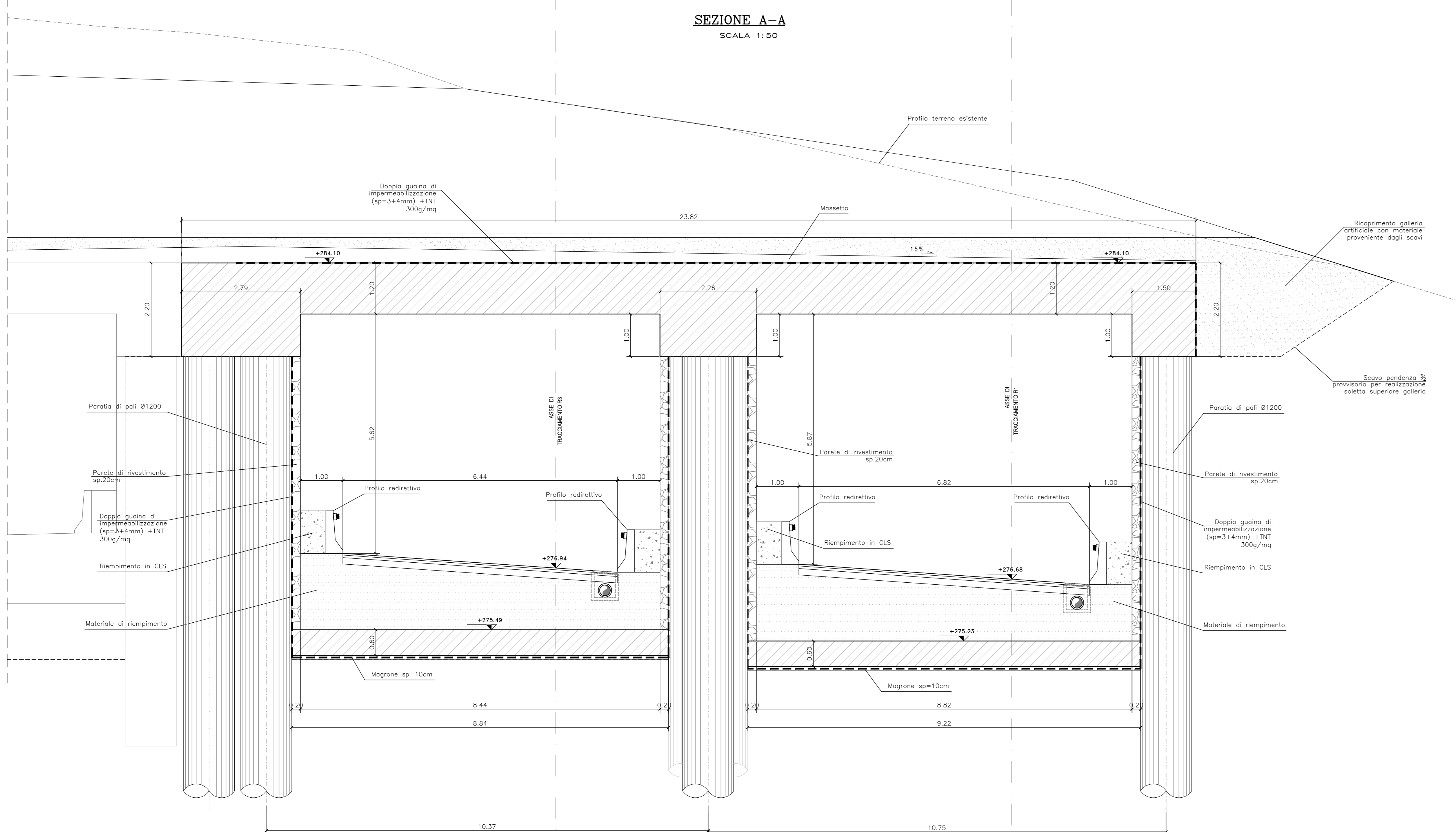
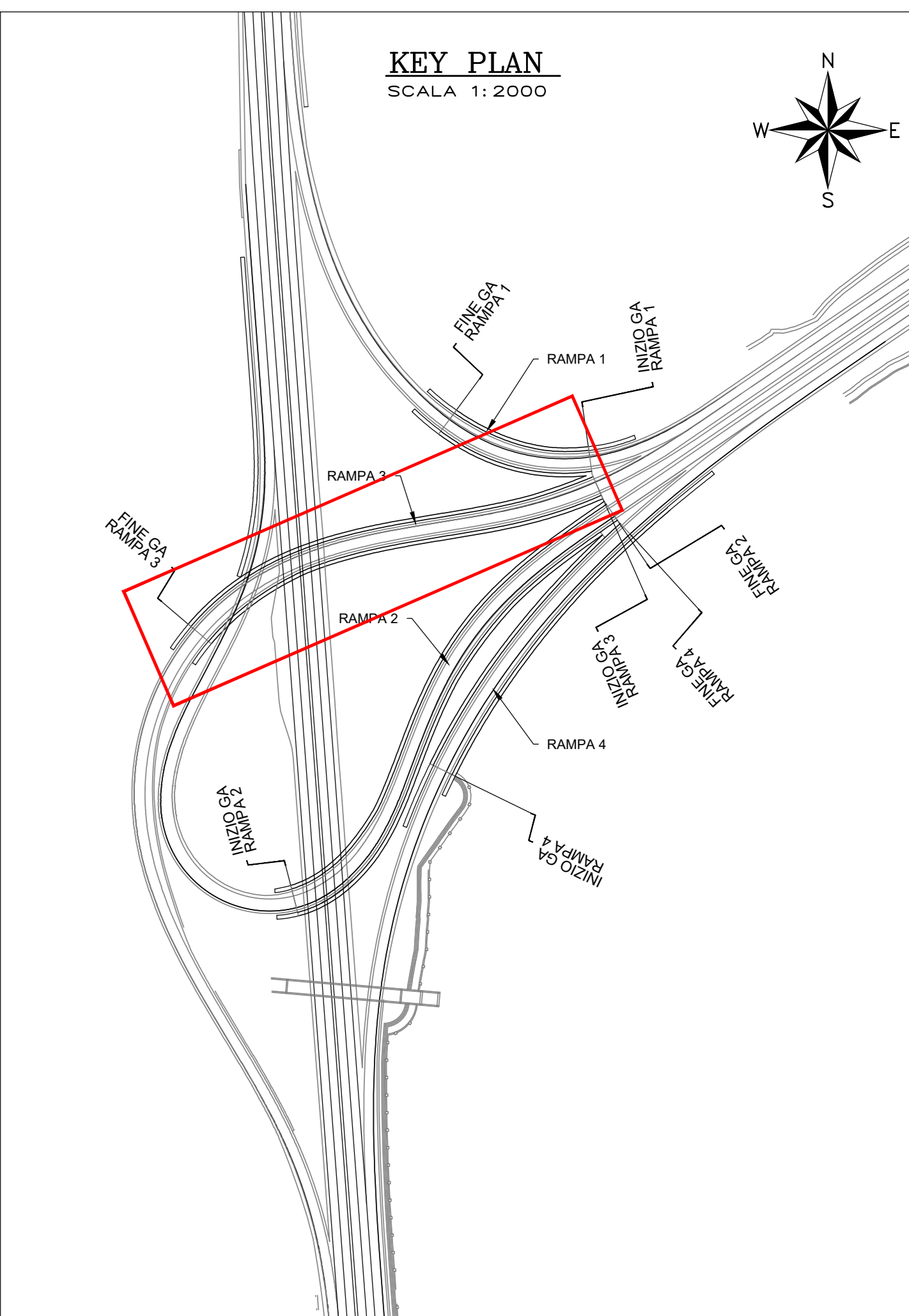
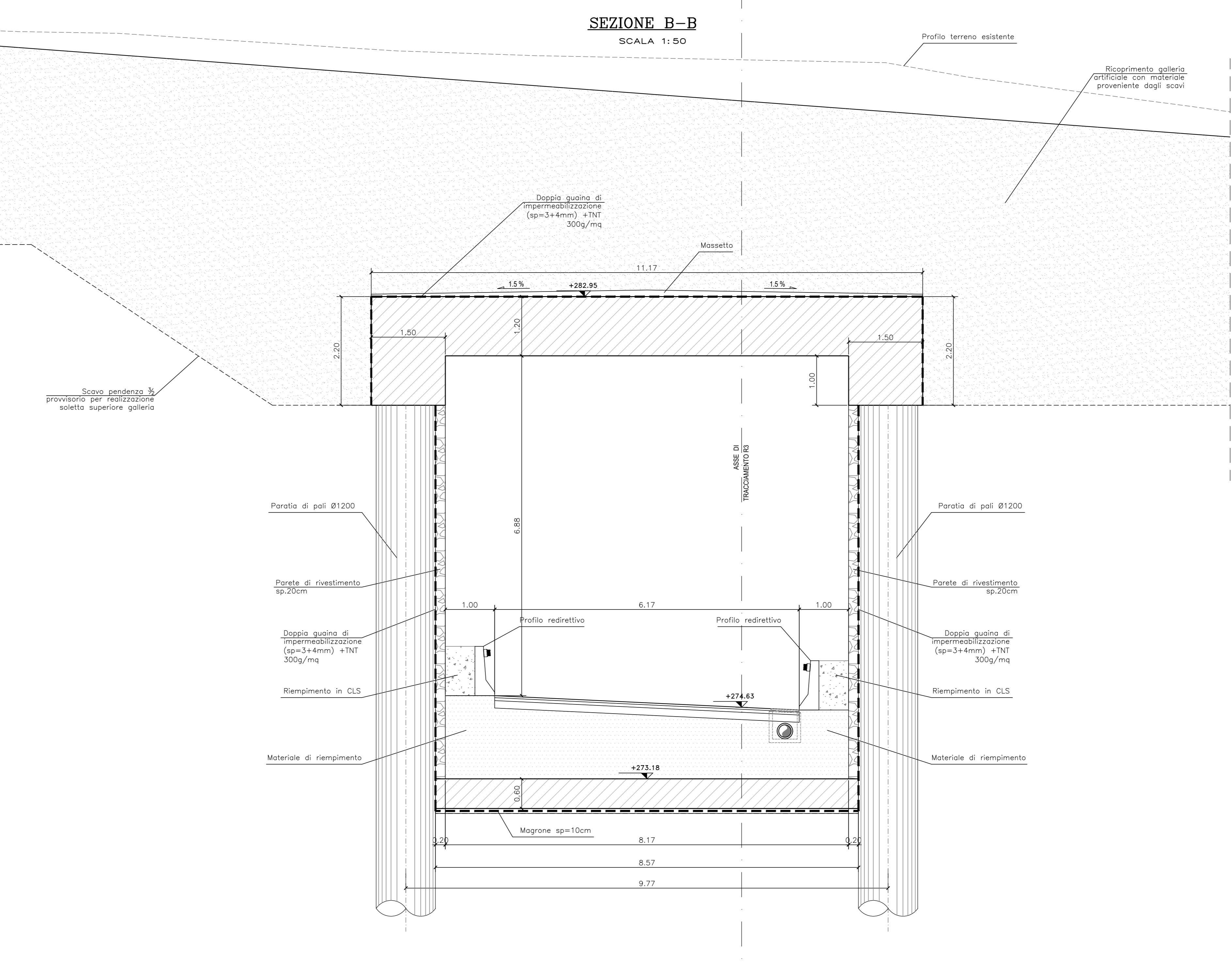


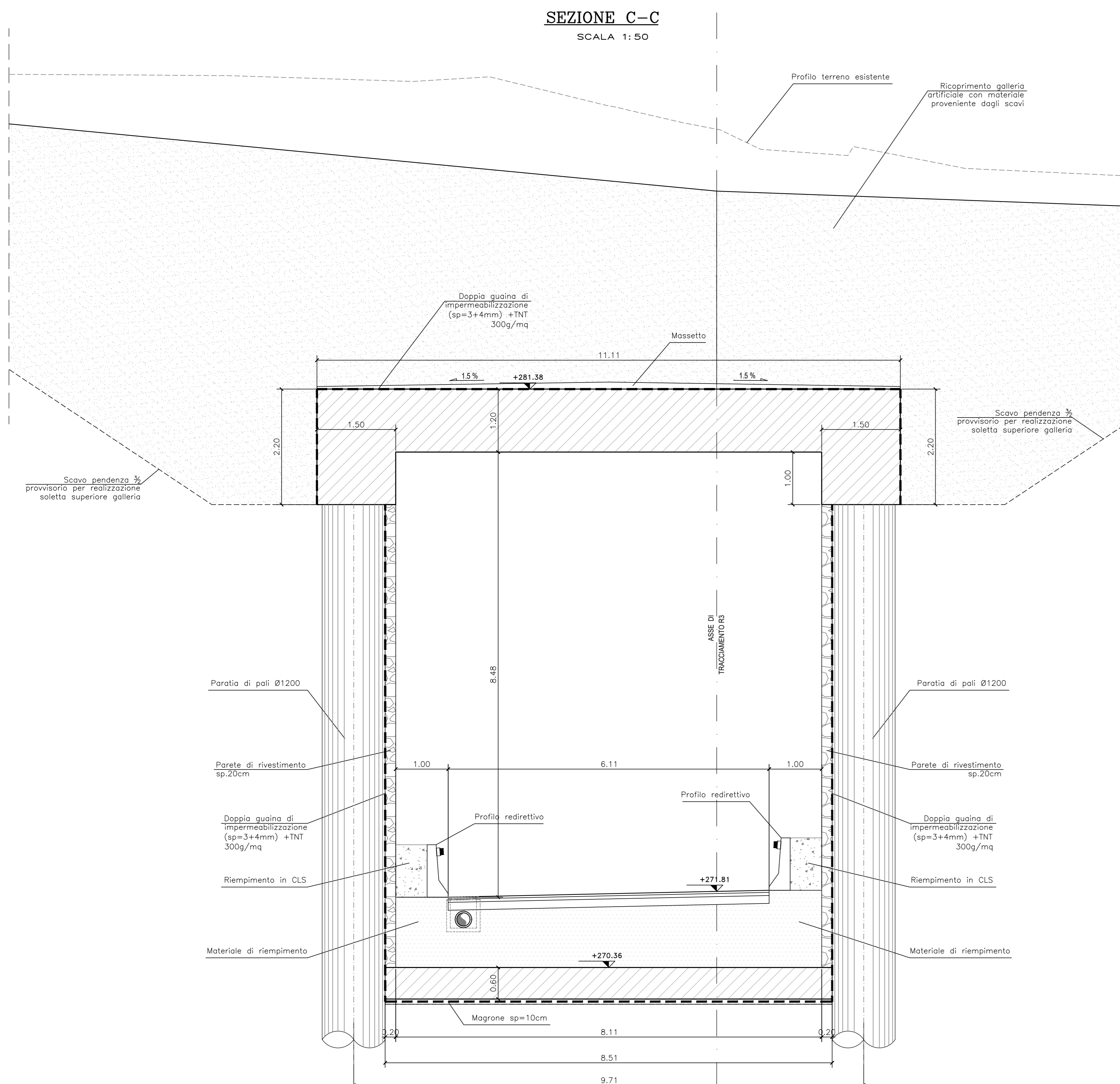
SEZIONE A-A  
SCALA 1:50



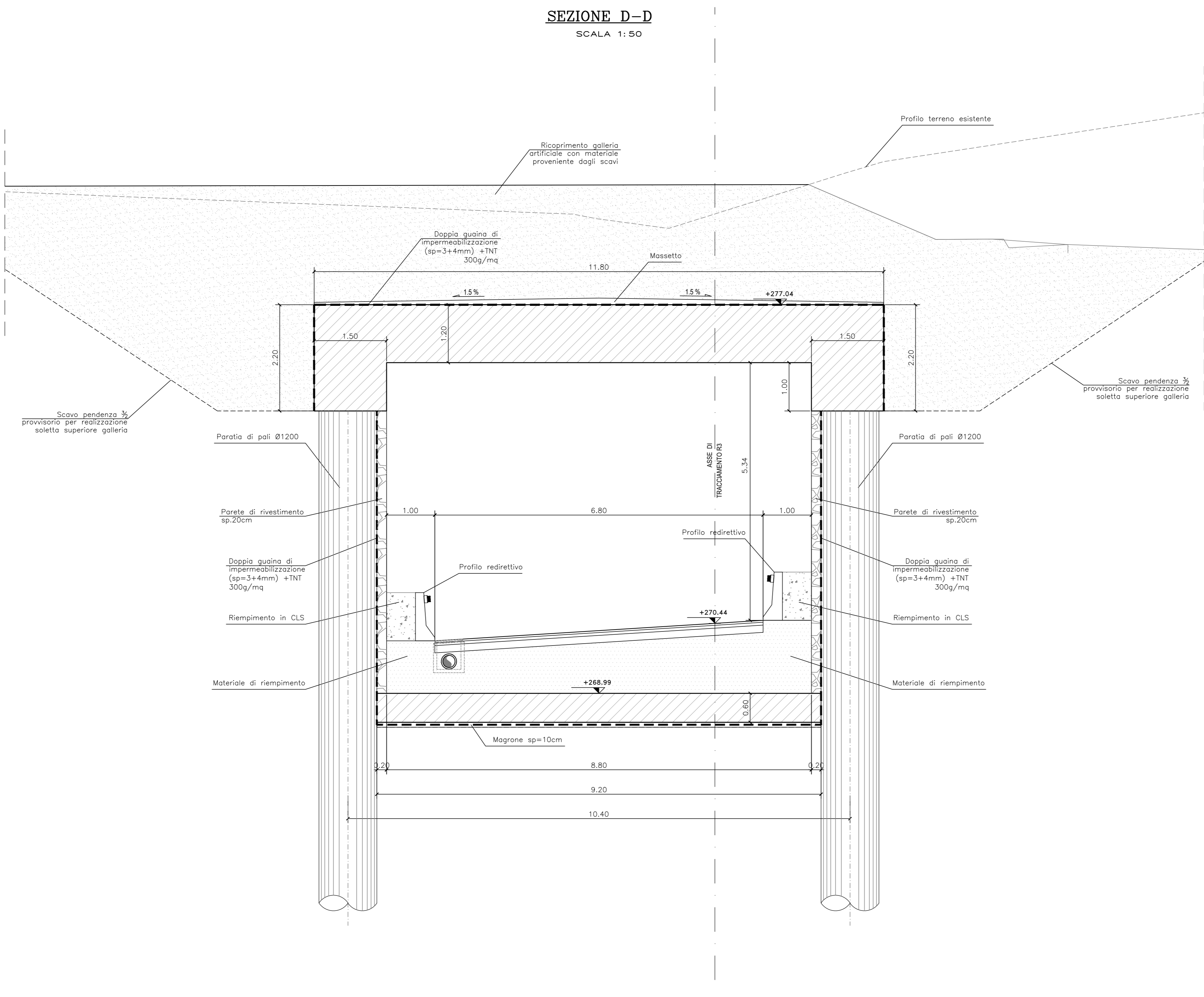
SEZIONE B-B  
SCALA 1:50



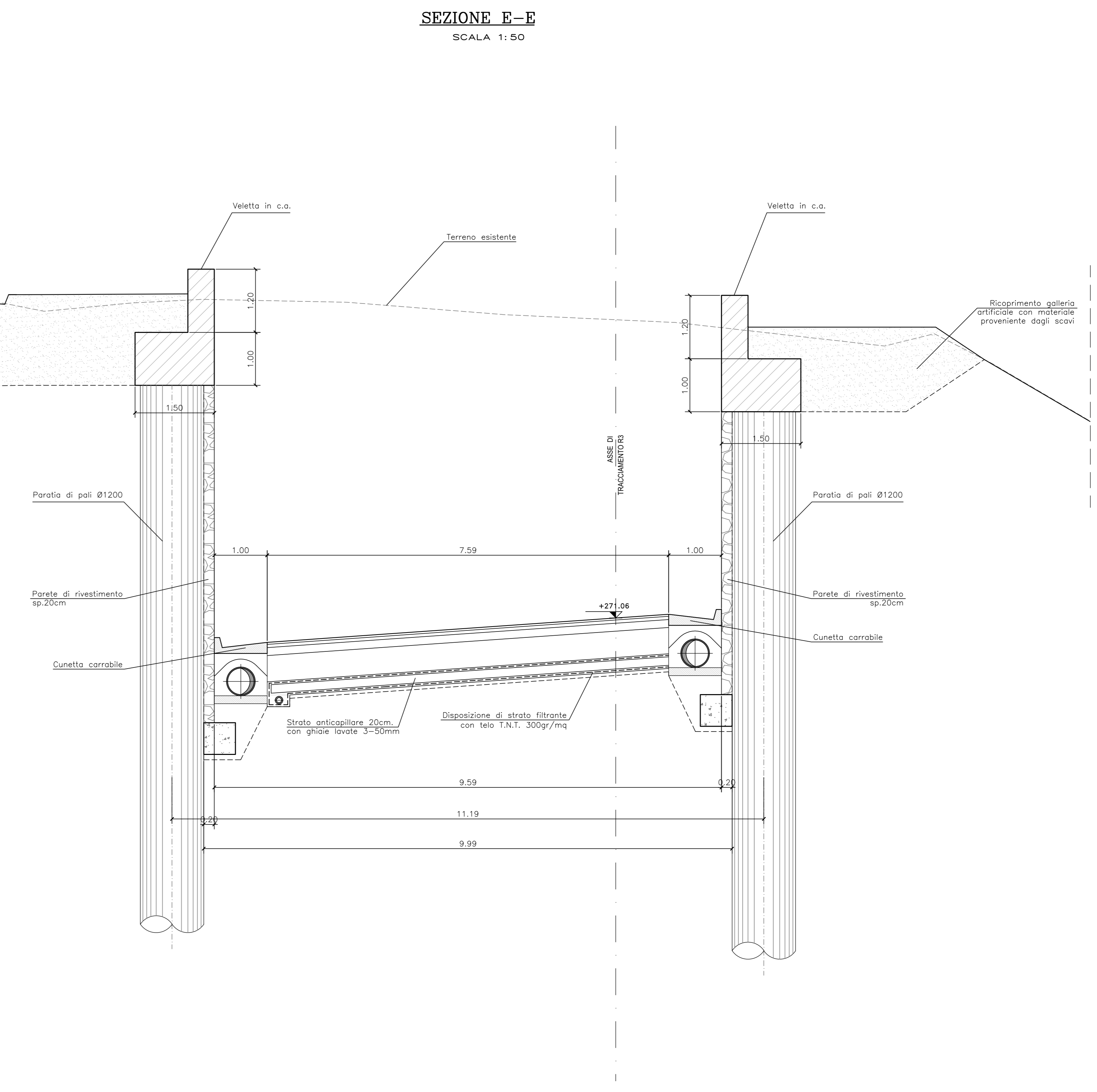
SEZIONE C-C  
SCALA 1:50



SEZIONE D-D  
SCALA 1:50



SEZIONE E-E  
SCALA 1:50



**anas**  
GRUPPO FS ITALIANE

Direzione Tecnica

---

**S.S. N. 685 "DELLE TRE VALLI UMBRE"**  
TRATTO SPOLETO-ACQUASPARTA  
2° stralcio: Firenzola - Acquasparta

---

PROGETTO DEFINITIVO cod. PG373

---

<b>PROGETTAZIONE:</b> ATI SINTAGMA - GP INGENGERIA - ENGENKO - GDG - ICARIA Dir. Ing. Giorgio Galatini		<b>IL GRUPPO DI PROGETTAZIONE:</b> SINDACATI: <b>intagma</b> , <b>GP Ingegneria</b> , <b>ENGENKO</b> , <b>ICARIA</b> MANAGI: <b>engelo</b>	
<b>IL RESPONSABILE DELL'INTEGRAZIONE DELLE PRESTAZIONI SPECIALISTICHE:</b> Dir. Ing. Giorgio Galatini		<b>IL RESPONSABILE PER LA SCRIZIONE IN FASE DI PROGETTAZIONE:</b> Dir. Ing. Giuseppe Di Salvo	

---

PROFESSIONISTA	DATA	REVISIONE	SCALA
PGP373 D 02		A	1:50

---

A	Emisore per Cad	Gen 2017
REV.	DESCRIZIONE	DATA