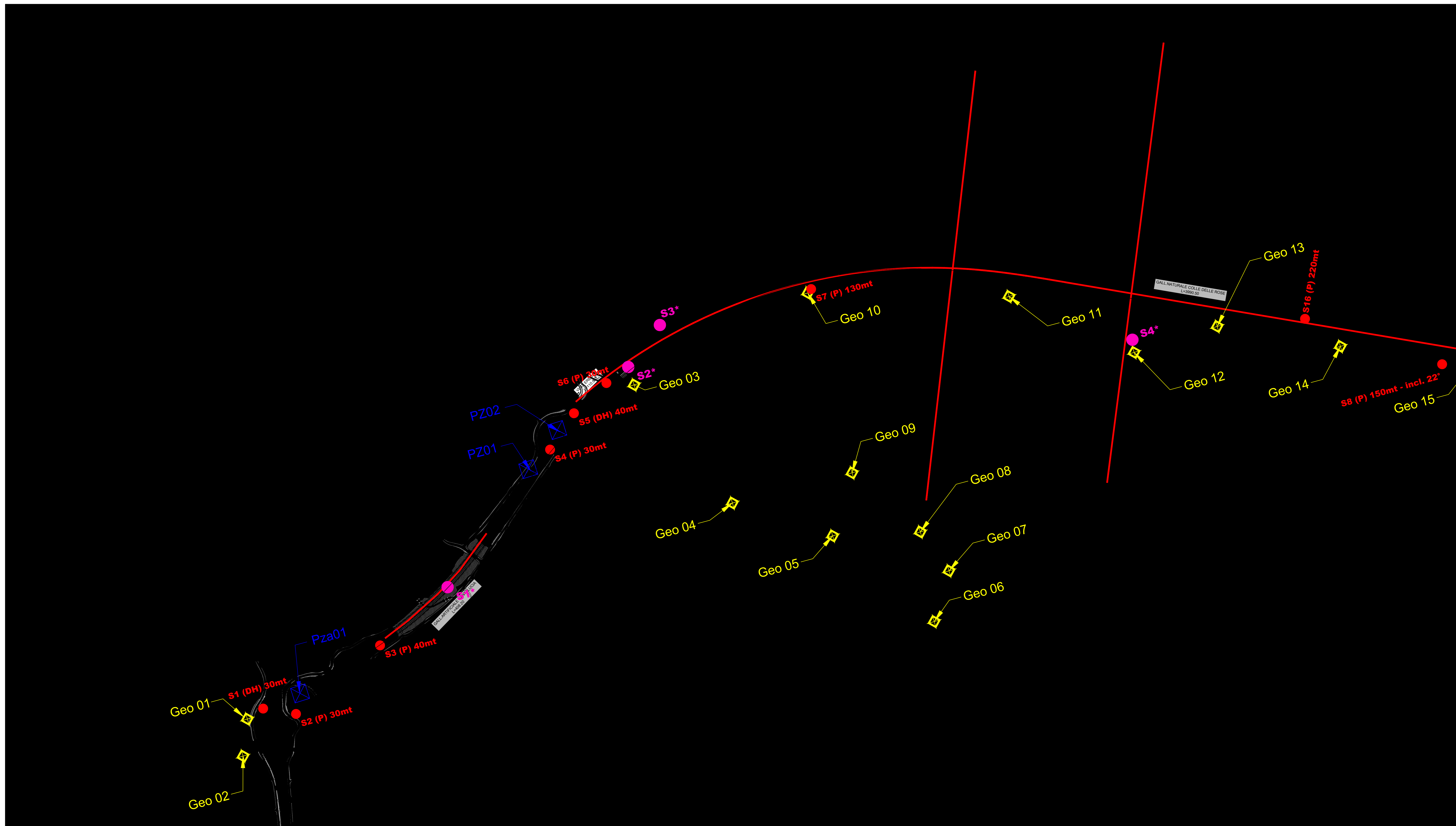
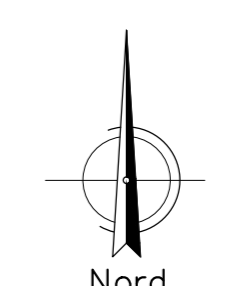
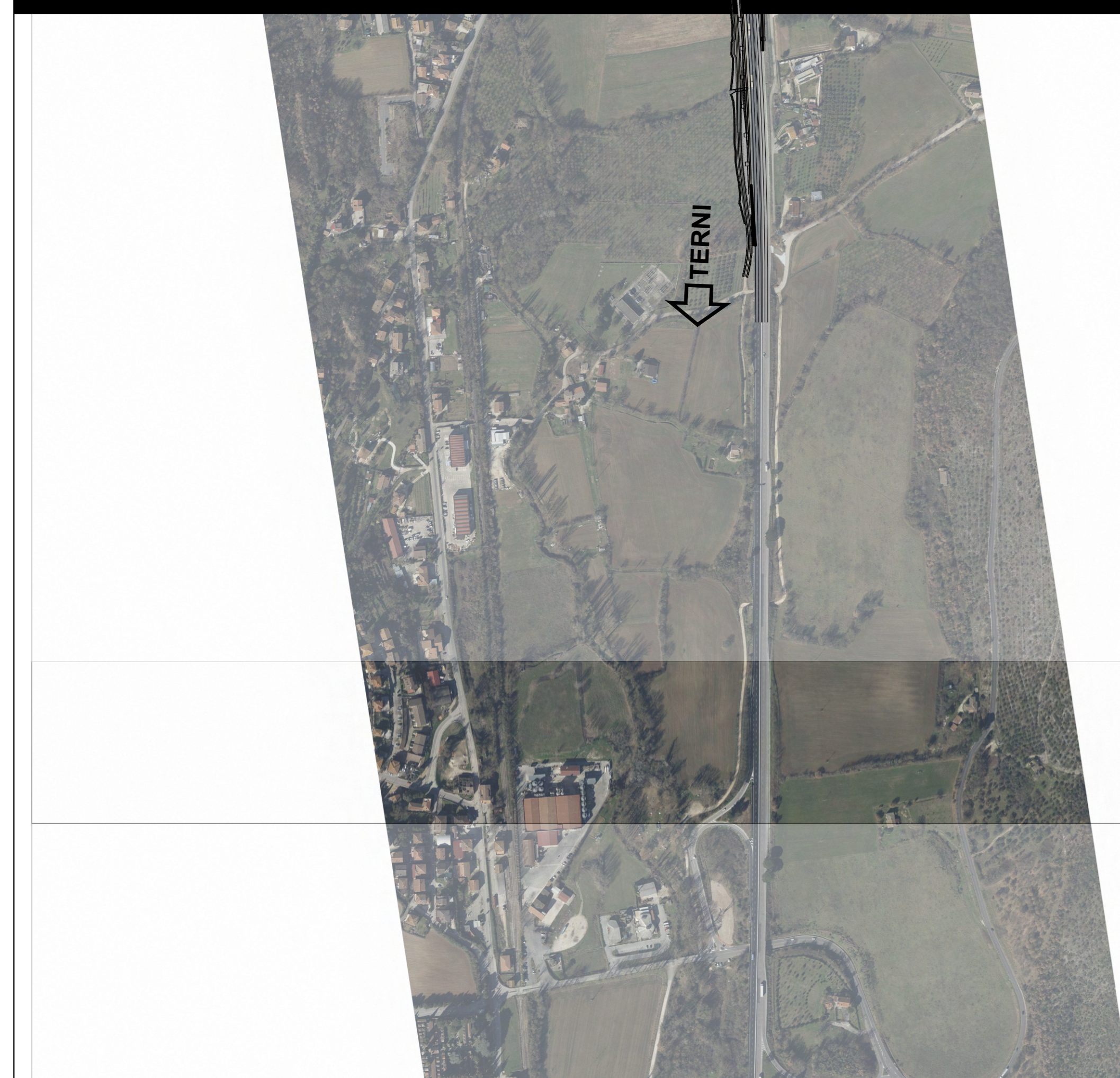
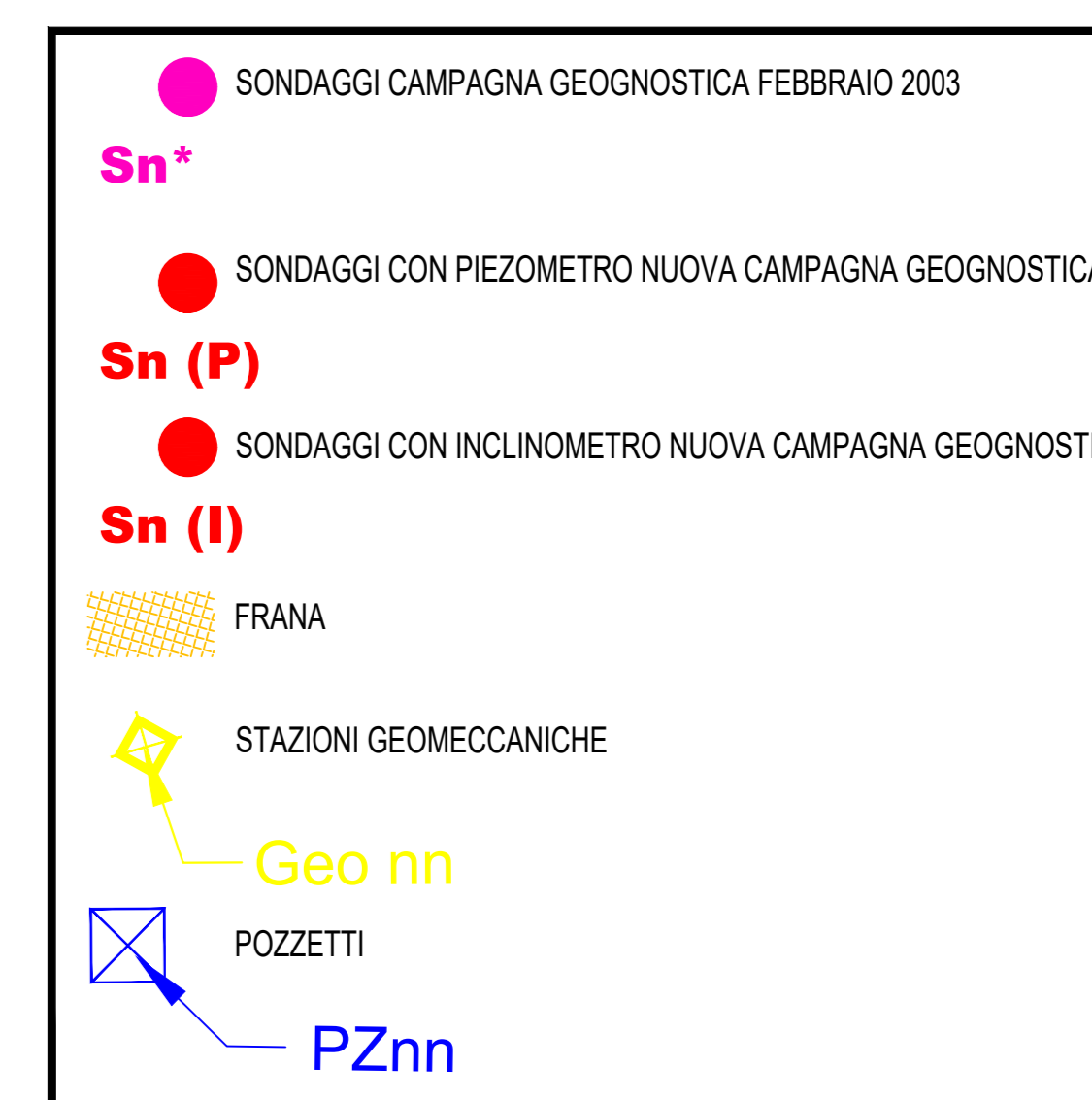


PANTA CHIAVE



**LEGENDA**



**Sanas**  
GRUPPO FS ITALIANE

Direzione Tecnica

**S.S. N. 685 "DELLE TRE VALLI UMBRE"**  
TRATTO SPOLETO-ACQUASPARTA  
2° stralcio: Firenzuola - Acquasparta

PROGETTO DEFINITIVO cod. PG373

PROGETTAZIONE: ATI SINTAGMA - GP INGEGNERIA - ENGEKO - GDG - ICARIA

<p>IL RESPONSABILE DELL'INTEGRAZIONE DELLE PRESTAZIONI SPECIALISTICHE:</p> <p>Dot. Ing. Giorgio Gubellini</p> <p>Ordine degli Ingegneri della Prov. di Roma n° 14035</p>	<p>IL GRUPPO DI PROGETTAZIONE:</p> <p><b>MANDATARIA:</b> <b>intagma</b> <b>GPIngegneria</b></p> <p><b>MANDANTI:</b> <b>engeko</b></p> <p><b>IL PROGETTISTA:</b> Dot. Ing. Federico Durastotti Ordine degli Ingegneri della Prov. di Terni n° 4844</p> <p><b>IL GEOLOGO:</b> Dot. Geo. Giorgio Campagnini Ordine dei Geologi della Regione Umbria n° 108</p> <p><b>IL COORDINATORE PER LA SICUREZZA IN FASE DI PROGETTAZIONE:</b> Dot. Ing. Filippo Rombano Ordine degli Ingegneri della Prov. di Perugia n° A3373</p> <p><b>IL RESPONSABILE DI PROGETTO</b> Dot. Ing. Rita Giordano</p> <p><b>R.U.P.</b> Dot. Ing. Alessandro Michel</p>	<p><b>MANDATARIA:</b> <b>engeko</b></p> <p><b>MANDANTI:</b> <b>engeko</b></p> <p><b>IL PROGETTISTA:</b> Dot. Ing. N. Geronzi Dot. Ing. V. Truffa Dot. Ing. L. Spaccini Dot. Arch. A. Spaccini Dot. Ing. E. Bianchi Dot. Ing. L. Ciampaglia Dot. Ing. F. Paganini</p> <p><b>IL GEOLOGO:</b> Dot. Geo. M. Marini Dot. Geo. C. Presutti Dot. Geo. F. Berti Geom. S. Susanna Geom. M. Sorrenti</p> <p><b>IL COORDINATORE PER LA SICUREZZA IN FASE DI PROGETTAZIONE:</b> Dot. Ing. C. Caracciolo Dot. Ing. C. Conconi Dot. Ing. E. Luciani Dot. Ing. S. Sacconi</p> <p><b>IL RESPONSABILE DI PROGETTO</b> Dot. Ing. V. Pignatelli Dot. Ing. F. Marconi Dot. Ing. G. Vanni Dot. Ing. V. Plurmi Dot. Ing. G. Patti</p>
--	--	---

PROTOCOLLO \_\_\_\_\_ DATA \_\_\_\_\_

**03. STUDIO GEOLOGICO GEOTECNICO**  
**03.01 GEOLOGIA**

Planimetria ubicazione indagini - Tav. 1/2

CODICE PROGETTO	NOME FILE	REVISIONE	SCALA:
DPPG373	T00GE01GEOPU01	A	1:5.000

PROGETTO	REV.	DESCRIZIONE	DATA	REDDATTO	VERIFICATO	APPROVATO
A		Emissione per CdS	Gen 2013	C. Campagnini	C. Campagnini	G. Gubellini