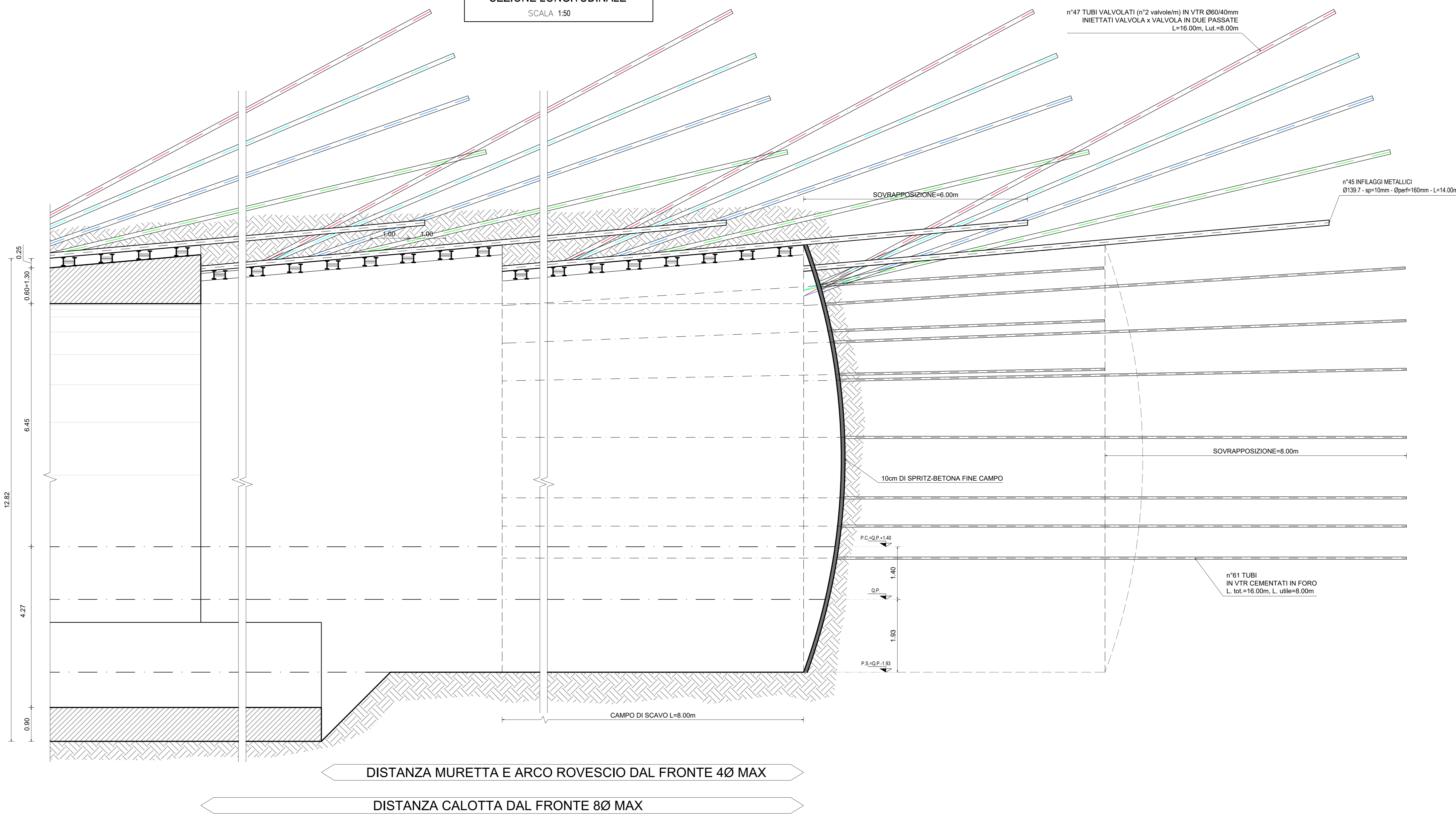
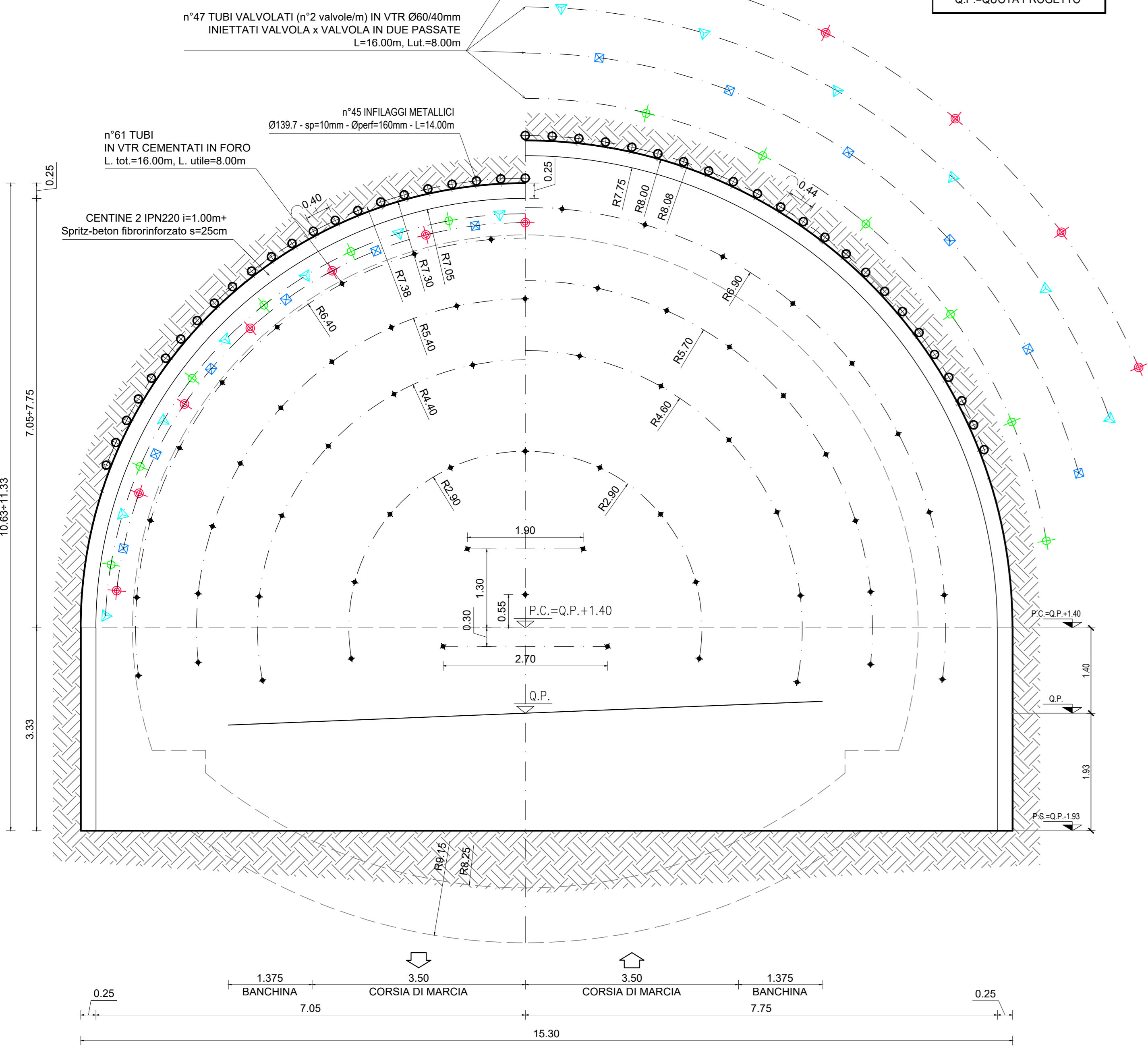


SEZIONE LONGITUDINALE  
SCALA 1:50



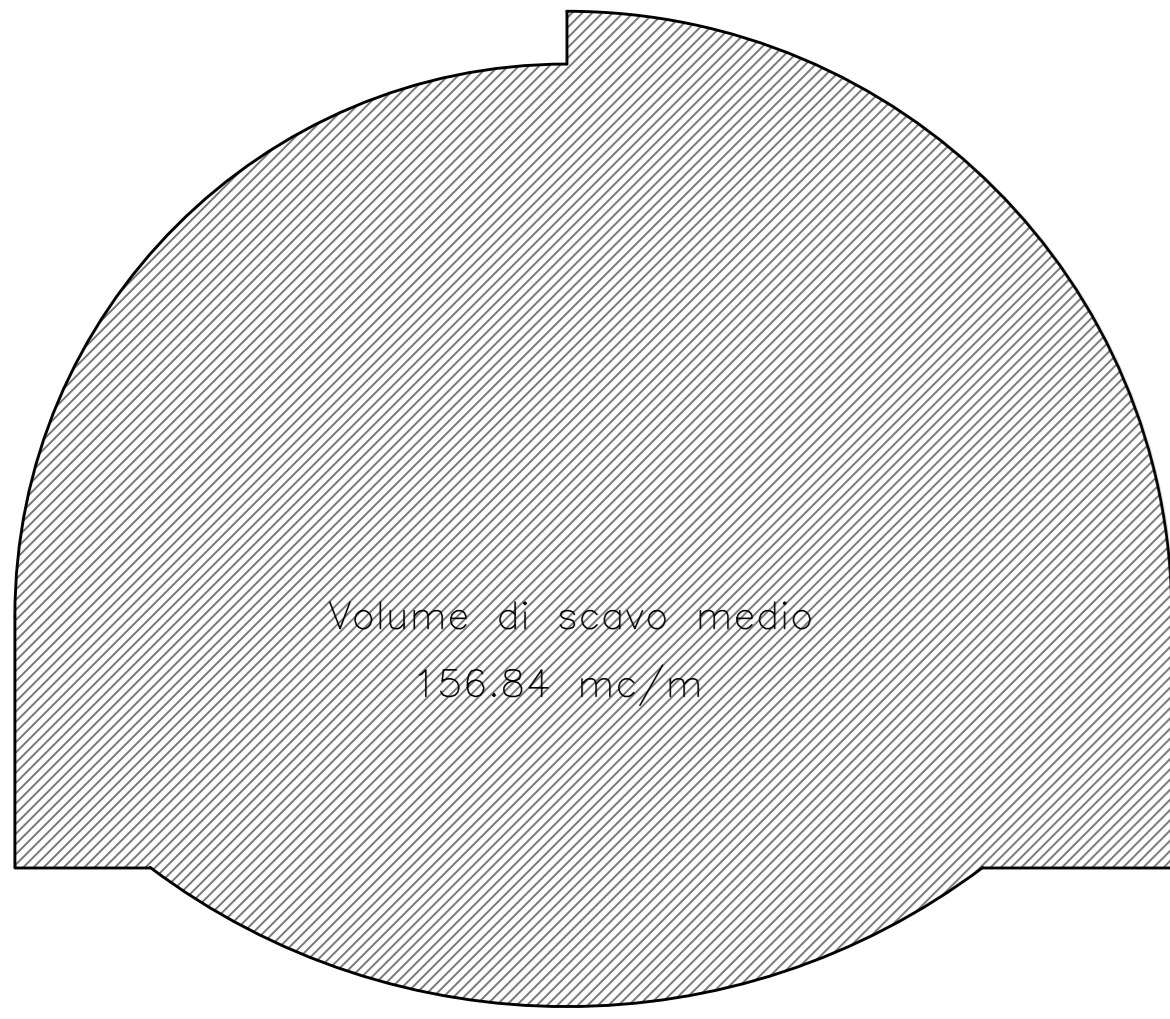
SEZIONE TRASVERSALE  
SCALA 1:50



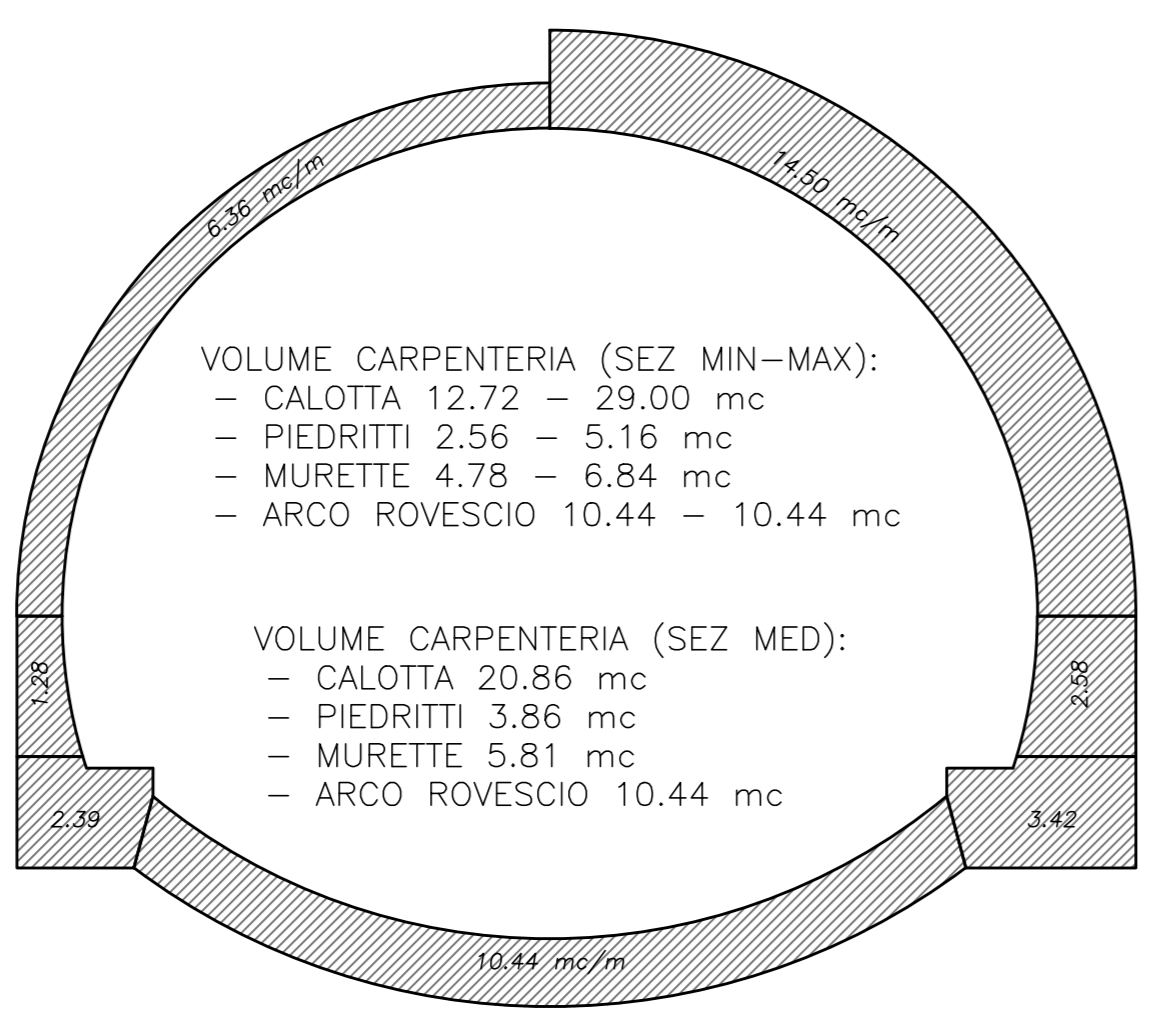
LEGENDA ACRONIMI

P.C.	-PIANO DEI CENTRI
P.S.	-PIANO DI SCAVO
Q.P.	-QUOTA PROGETTO

VOLUME SCAVO  
SCALA 1:100



VOLUME RIVESTIMENTO  
SCALA 1:100



DATI E CAMPI DI VARIABILITA'

AREA DI SCAVO	156.84 mc (MEDIO MEDIO)
SPRITZ BETON	AL CONTO RENO max. 25 cm sp. 10 cm (sp. fine campo)
INTR. AL CONTO RENO	2 Ø 100mm METALLICI Ø80-Ø100mm 2 Ø 100mm CEMENTATI IN FORO L=14.00m 2 Ø 100mm CEMENTATI IN FORO L=14.00m 2 Ø 100mm CEMENTATI IN FORO L=14.00m
INTR. AL FRONTE	2 Ø 100mm CEMENTATI IN FORO L=16.00m 2 Ø 100mm CEMENTATI IN FORO L=16.00m
CALOTTA	MINIMO SP. 60 cm - MEDIO SP. 130 cm
ARCO ROVESCIO	SP. 80 cm
IMPERMEABILIZZAZIONE	PVC + INT (SVALUPPO MEDIO 45.50m)
DRENAGGI	2x3 (VENTURA)



Direzione Tecnica

### S.S. N. 685 "DELLE TRE VALLI UMBRE"

TRATTO SPOLETO-ACQUASPARTA  
2° stralcio: Firenzuela - Acquasparta

COD. PG373

PROGETTO DEFINITIVO

PROGETTAZIONE: ATI SINTAGMA - GP INGEGNERIA - ENGENCO - GDG - ICARIA

<p><b>IL RESPONSABILE E DELL'INTEGRAZIONE DELLE PRESTAZIONI SPECIALISTICHE:</b> Dot. Ing. Giorgio Gualdello Ordine degli Ingegneri della Prov. di Terni n° 14035</p> <p><b>IL PROGETTISTA:</b> Dot. Ing. Federico Durastanti Ordine degli Ingegneri della Prov. di Terni n° 14035</p> <p><b>IL GEOLOGO:</b> Dot. Geol. Giorgio Campagnini Ordine dei Geologi della Regione Umbra n° 108</p> <p><b>IL COORDINATORE PER LA SICUREZZA IN FASE DI PROGETTAZIONE:</b> Dot. Ing. Filippo Rambierio Ordine degli Ingegneri della Prov. di Perugia n° 41373</p> <p><b>IL RESPONSABILE DI PROGETTO</b> Dot. Ing. Rita Guardello</p> <p><b>R.U.P.</b> Dot. Ing. Alessandro Micheli</p>	<p><b>IL GRUPPO DI PROGETTAZIONE:</b></p> <p><b>MANDATARIA:</b> Sintagma GP Ingegneria</p> <p><b>MANOVANTI:</b> Engeco Gualdello</p> <p><b>IL COORDINATORE PER LA SICUREZZA IN FASE DI PROGETTAZIONE:</b> Dot. Ing. C. Proietti Dot. Ing. F. Berti Nelli Geom. S. Susanna Geom. M. Geronzi</p> <p><b>IL RESPONSABILE DI PROGETTO:</b> Dot. Ing. G. Gualdello Dot. Ing. G. Luciani Dot. Ing. G. Gualdello Dot. Ing. S. Sacconi Dot. Ing. G. Patti</p> <p><b>ICARIA</b> Dot. Ing. V. Ruffini Dot. Ing. F. Maccioni Dot. Ing. G. Venti Dot. Ing. G. Patti</p>
--	--

GALLERIA "COLLE DELLE ROSE"  
GALLERIA NATURALE  
SEZIONE TIPO C2v - SCAVO E CONSOLIDAMENTI

CODICE PROGETTO	NOME FILE	REVISIONE	SCALA:
DPPG373 D 22	1000476053705_A	A	1:50

PRODOTTO	REV.	DESCRIZIONE	DATA	REDATTO	VERIFICATO	APPROVATO
A	1	EMISSIONE PER CIS	04.2023	A. Annucci	F. Durastanti	G. Gualdello