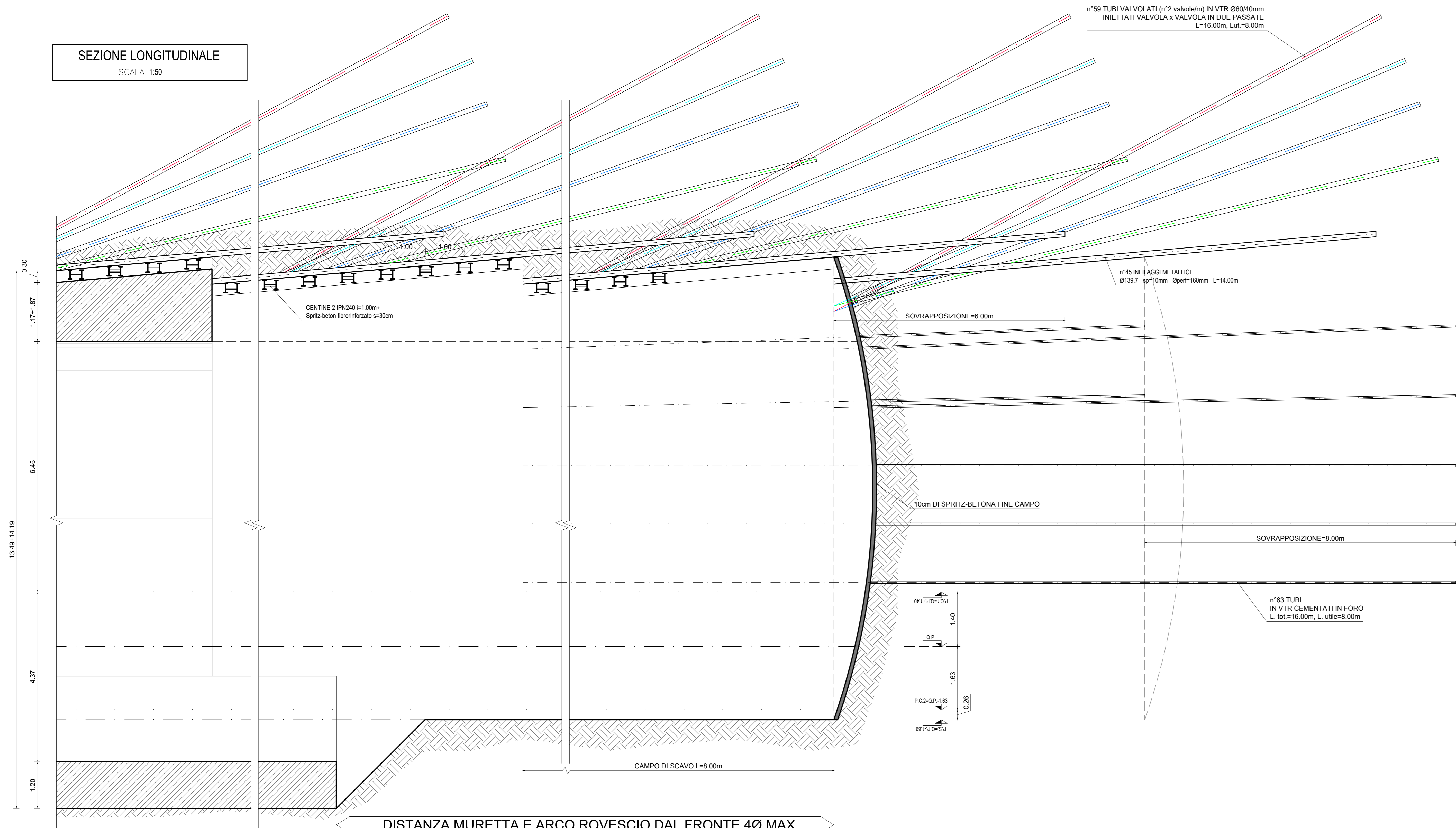


SEZIONE LONGITUDINALE

SCALA 1:50

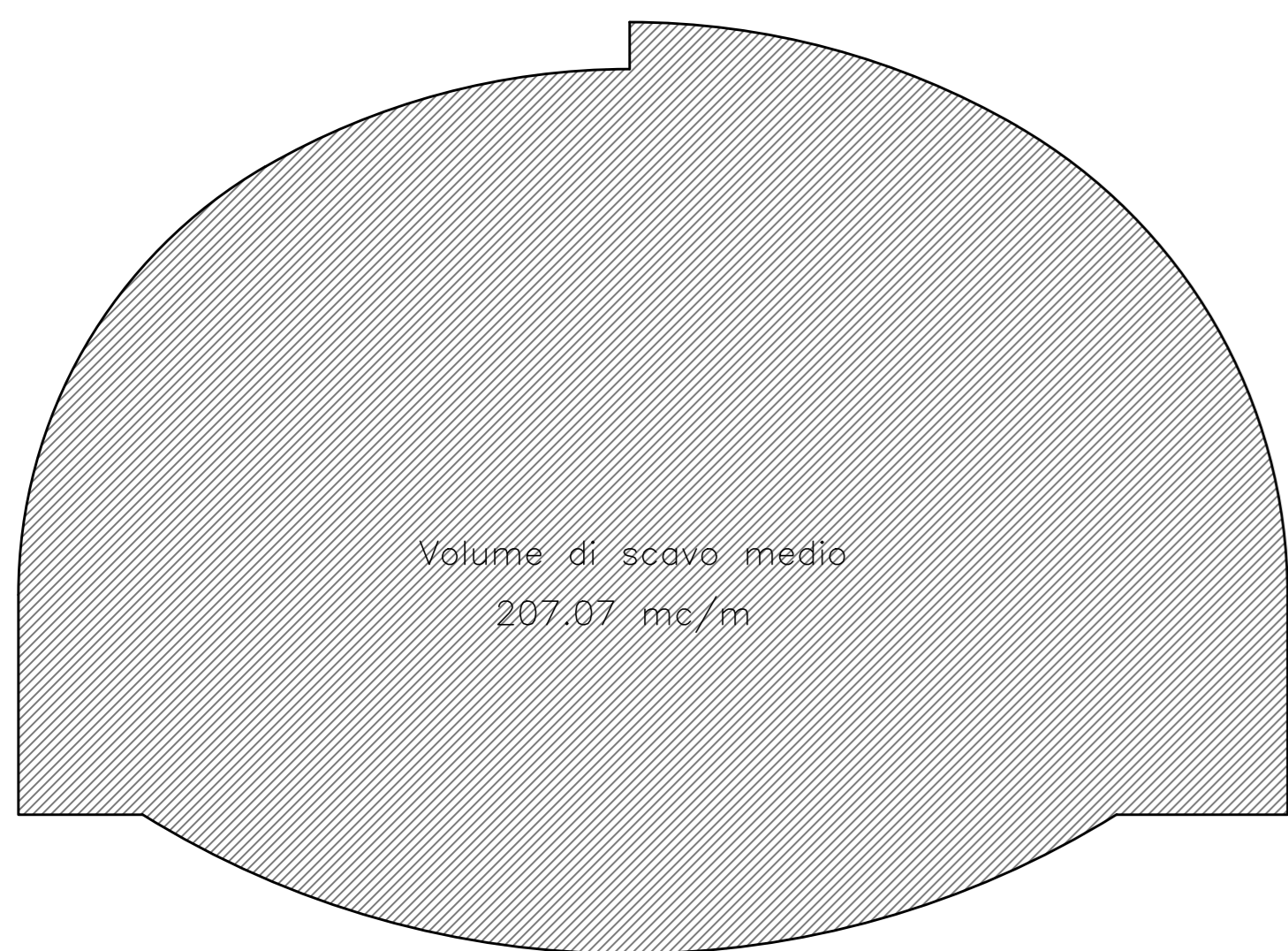


DISTANZA MURETTA E ARCO ROVERSCIO DAL FRONTE 4Ø MAX

DISTANZA CALOTTA DAL FRONTE 8Ø MAX

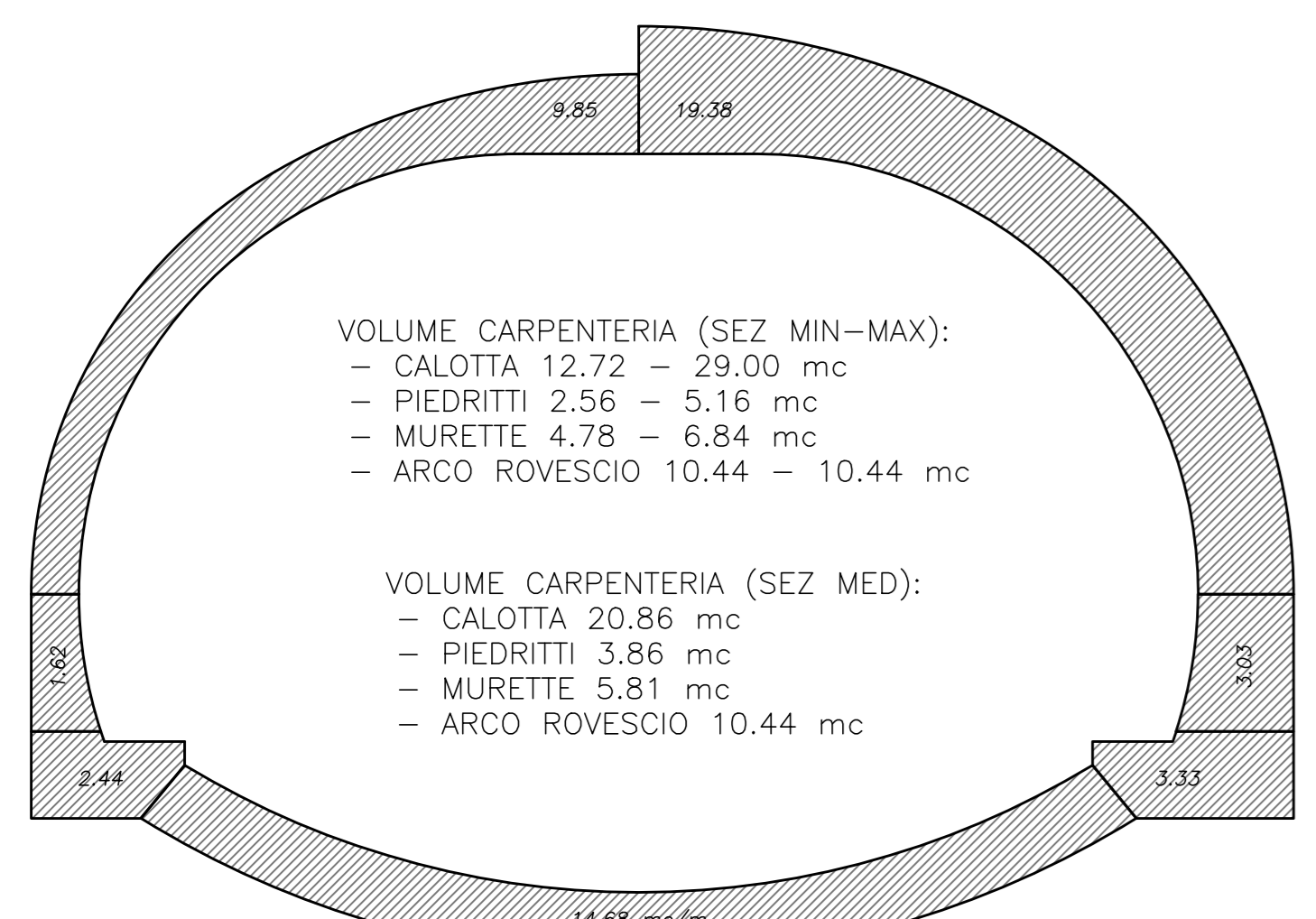
VOLUME SCAVO

SCALA 1:100



VOLUME RIVESTIMENTO

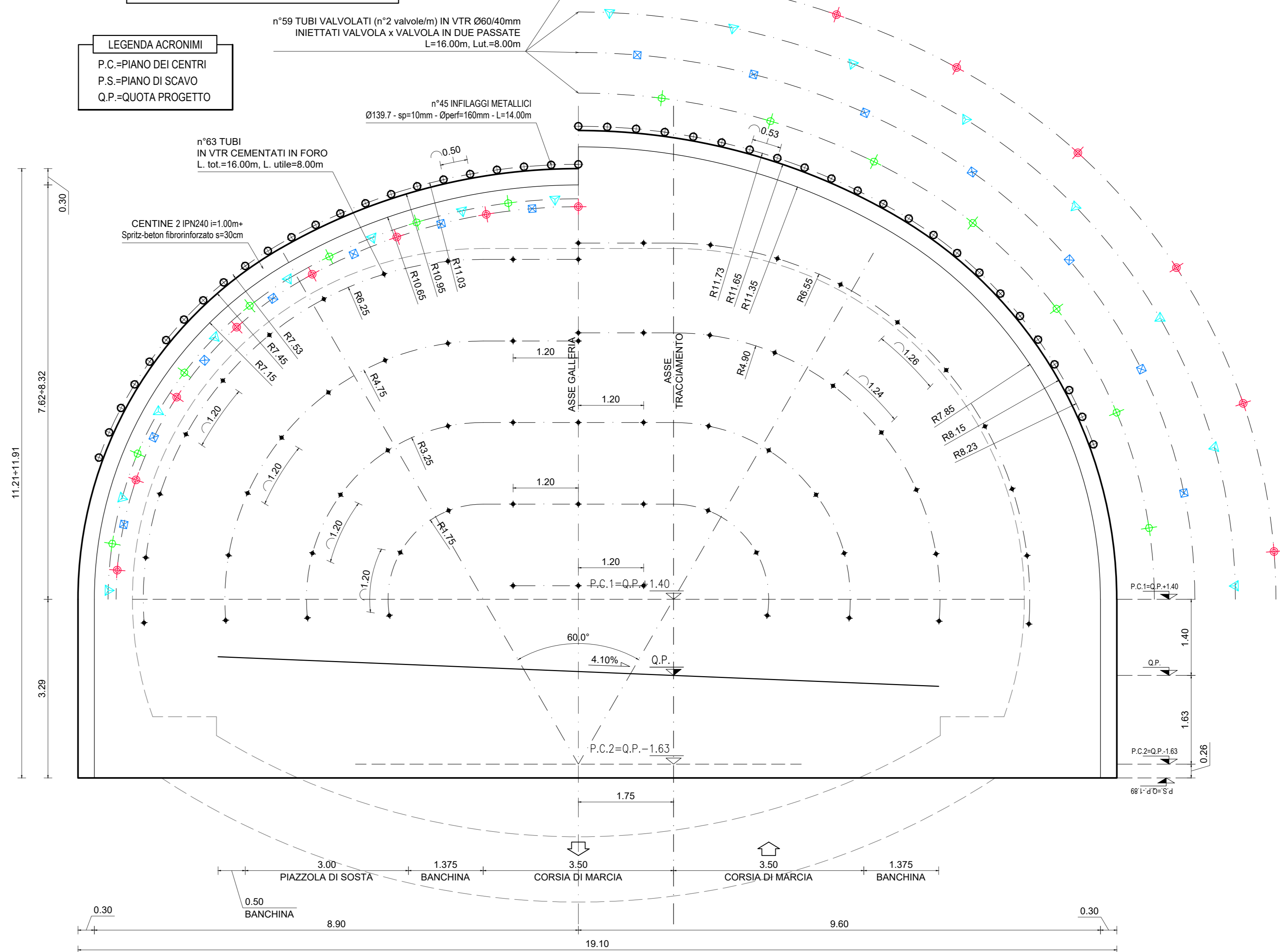
SCALA 1:100



DATI E CAMPI DI VARIABILITA'	
AREA DI SCAVO	207.07 mc (VOLUME MEDIO)
SPRINDO MASSIMO	MAX 1.00m
SPRITZ-BETON	AL CONTORNO sp. 25 cm IN: 10 cm (ogni fine campo)
INTEK. AL CONTORNO	n°44 INFILOGGI METALLICI SUB-PROZIONALE Ø139.7 - sp=10mm - Øpar=160mm - L=14.00m SOMM. 6.00m CEMENTATI IN FORO
INTEK. AL FRONTE	2 PN 200-PROSDO 1.00 m
CENTINA METALLICA	MINIMO SP. 70 cm - MASSIMO SP. 140 cm
CALOTTA	MINIMO SP. 100 cm
ARCO ROVERSCIO	SP. 100 cm
IMPERMEABILIZZAZIONE	PVC + INT (SALVUPPO MEDIO 52.97m)
DRENAGGI	2+2 (EVENTUALI)

SEZIONE TRASVERSALE

SCALA 1:50



**Sanas**  
GRUPPO FS ITALIANE

Direzione Tecnica

**S.S. N. 685 "DELLE TRE VALLI UMBRE"**  
TRATTO SPOLETO-ACQUASPARTA  
2° stralcio: Firenzuela - Acquasparta

PROGETTO DEFINITIVO cod. PG373

PROGETTAZIONE: ATI SINTAGMA - GP INGEGNERIA - ENGEKO - GDG - ICARIA

IL RESPONSABILE DELL'INTEGRAZIONE DELLE PRESTAZIONI SPECIALISTICHE:  
Dot. Ing. Giorgio Giustolisi  
Ordine degli Ingegneri della Prov. di Roma n° 14035

IL GRUPPO DI PROGETTAZIONE:

MANDATATARIA:	MANDANTI:
Intagma	GP Ingegneria
Engeko	Engeko
Gdg	Gdg
Icaria	Icaria

IL PROGETTISTA:  
Dot. Ing. Federico Durastanti  
Dot. Ing. V. Tuffari  
Dot. Ing. A. Spaccini  
Dot. Ing. A. Salvatori  
Dot. Ing. E. Bianchi  
Dot. Ing. G. Luciani  
Dot. Ing. L. Ciavarella  
Dot. Ing. G. Campagna  
Dot. Ing. F. Pambianchi  
Dot. Ing. M. Neri  
Dot. Ing. C. Proietti  
Dot. Ing. F. Berti  
Dot. Ing. S. Susanna  
Dot. Ing. M. Sorrenti

IL COORDINATORE PER LA SICUREZZA IN FASE DI PROGETTAZIONE:  
Dot. Ing. Filippo Rambello  
Ordine degli Ingegneri della Prov. di Perugia n° A3373

IL RESPONSABILE DI PROGETTO:  
Dot. Ing. Rita Giordano

IL R.U.P.:  
Dot. Ing. Alessandro Micheli

PROTOCOLLO DATA

**GALLERIA "COLLE DELLE ROSE"**  
GALLERIA NATURALE  
SEZIONE TIPO C2-v-PZ - SCAVO E CONSOLIDAMENTI

CODICE PROGETTO	NOVE FILE	REVISIONE	SCALA:
PRODOTTO	1000041053700L_A	A	1:50
PRODOTTORE	DPPG373 D 22		
COLORE FILE	TIOGNOI05TIS09		
REV.	DESCRIZIONE	DATA	REDAITTO VERIFICATO APPROVATO
A	EMISSIONE PER GIS	04.2023	A. Nicosia F. Valentini G. De Luca