

LEGENDA

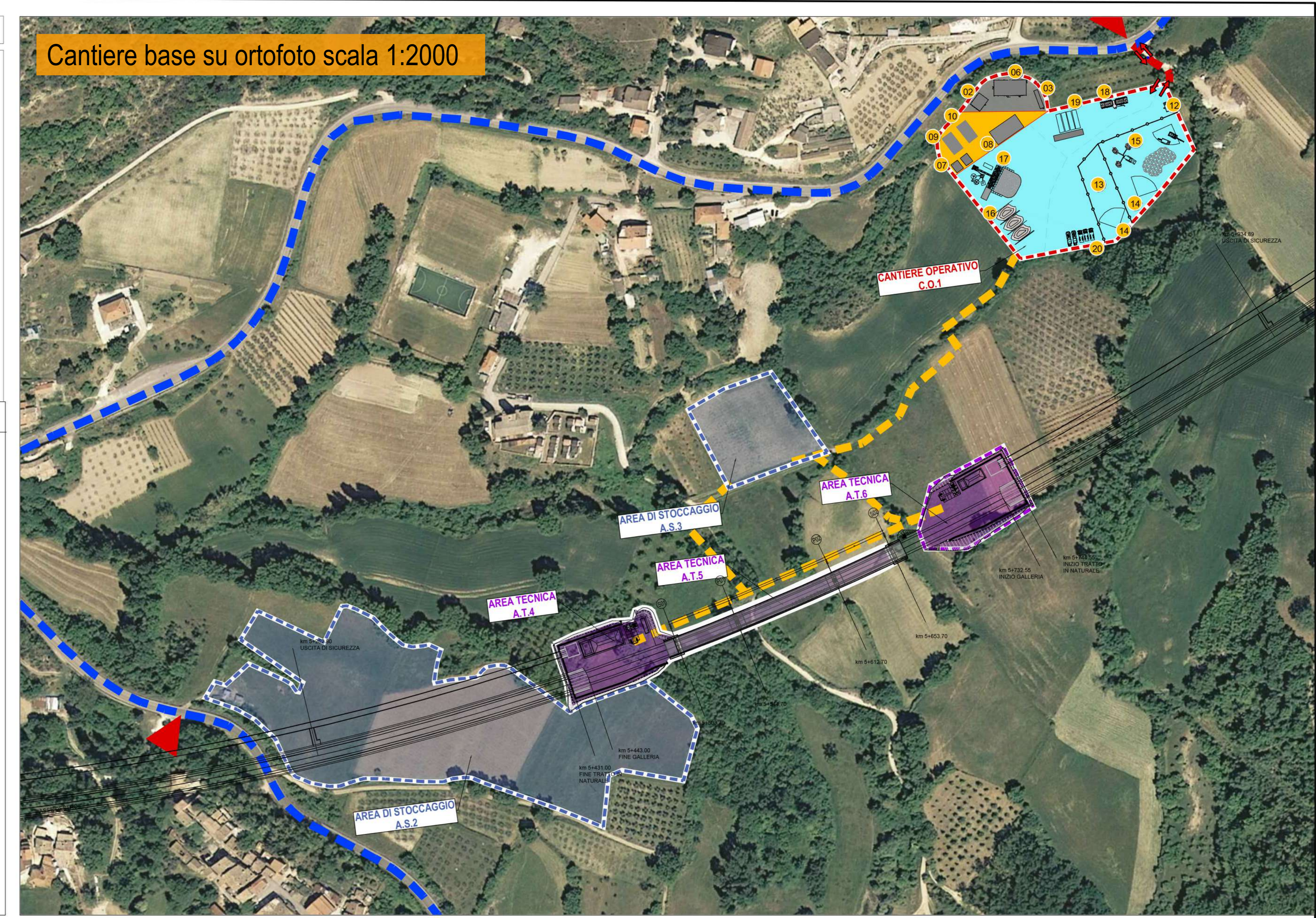
	SUPERFICIE IMPERMEABILE (CONGLOMERATO BITUMINOSO O CEMENTIZIO)
	SUPERFICIE REALIZZATA CON INERTI COSTIPATI
	SUPERFICIE ANTIPOLVERE
	STRADA ATTUALE
	RECINZIONE DI CANTIERE
	ACCESSO USCITA CANTIERE
DESTINAZIONE AREA	
	1 AREA SERVIZI LOGISTICI
	2 AREA OPERATIVA
	3 AREA DEPOSITO TEMPORANEO MATERIALI

LEGENDA

	01 Dormitori		19 Pesca
	02 Spogliatoio		20 Parcheggio mezzi d'opera
	03 Infermeria		21 Impianto trattamento acque
	04 Parcheggi		
	05 Mensa		
	06 Dep. materiali con pericolo incendio		
	07 Uffici		
	08 Magazzino /Laboratorio		
	09 Deposito attrezzature		
	10 Area rifiuti		
	11 Guardiola		
	12 Area stoccaggio inerti		
	13 Nebulizzatore		
	14 Impianto di frantumazione		
	15 Vasche materiali		
	16 Impianto di betonaggio (calcestruzzi)		
	17 Lavaggio ruote		

1- FASE D'IMPIANTO DELLE AREE TECNICHE E DI CANTIERE

- LIVELLAMENTO DEL TERRENO CON ACCANTONAMENTO DEL SUOLO VEGETALE;
- APPOSIZIONE DELLA RECINZIONE DI CANTIERE;
- REALIZZAZIONE DELLE INFRASTRUTTURE (PARCHEGGI, STRADE, LINEE ELETTRICHE E FOGNALI, ECC.);
- INSTALLAZIONE DI MEZZI, ATTREZZATURE E IMPIANTI DI CANTIERE.

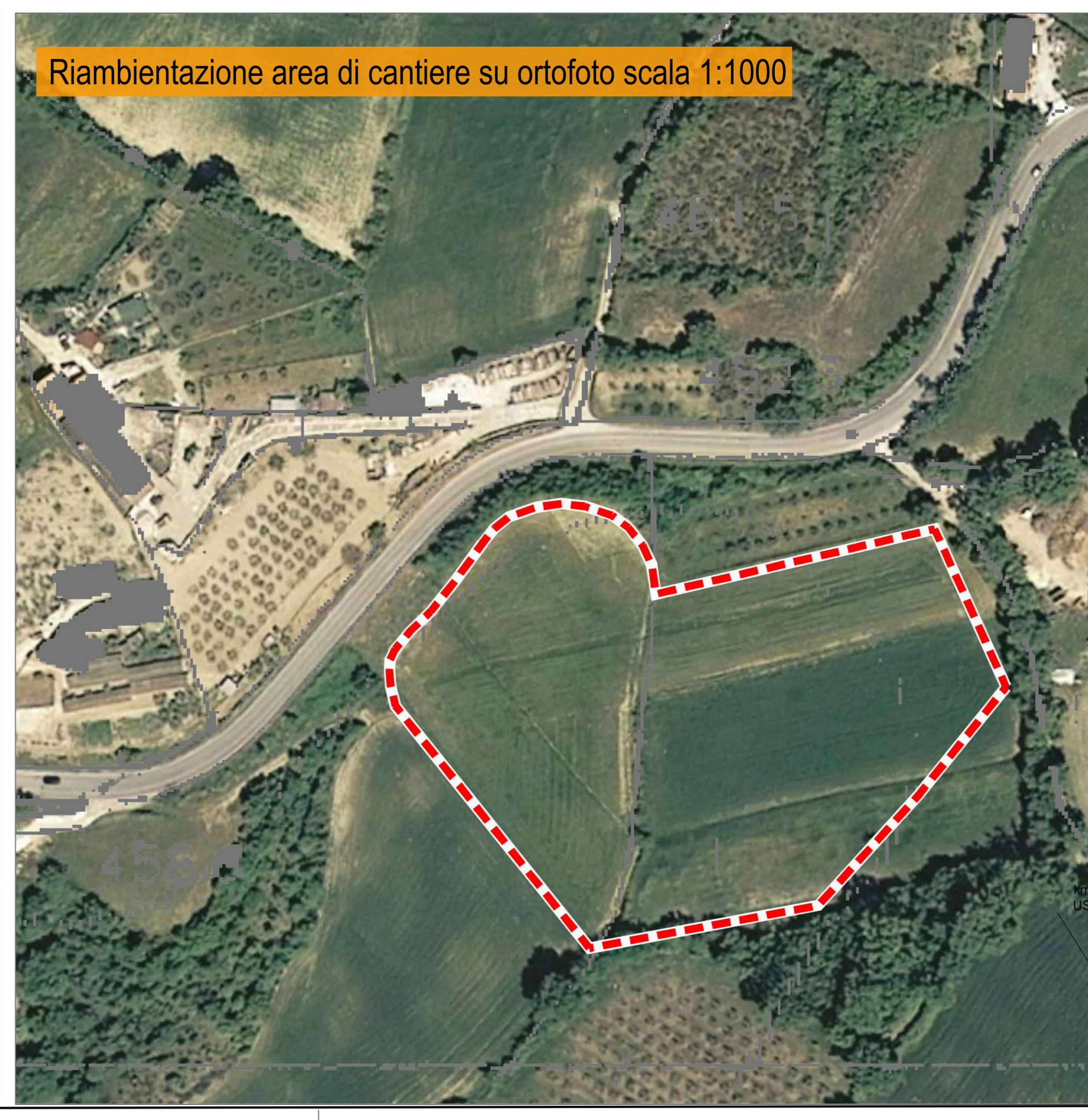
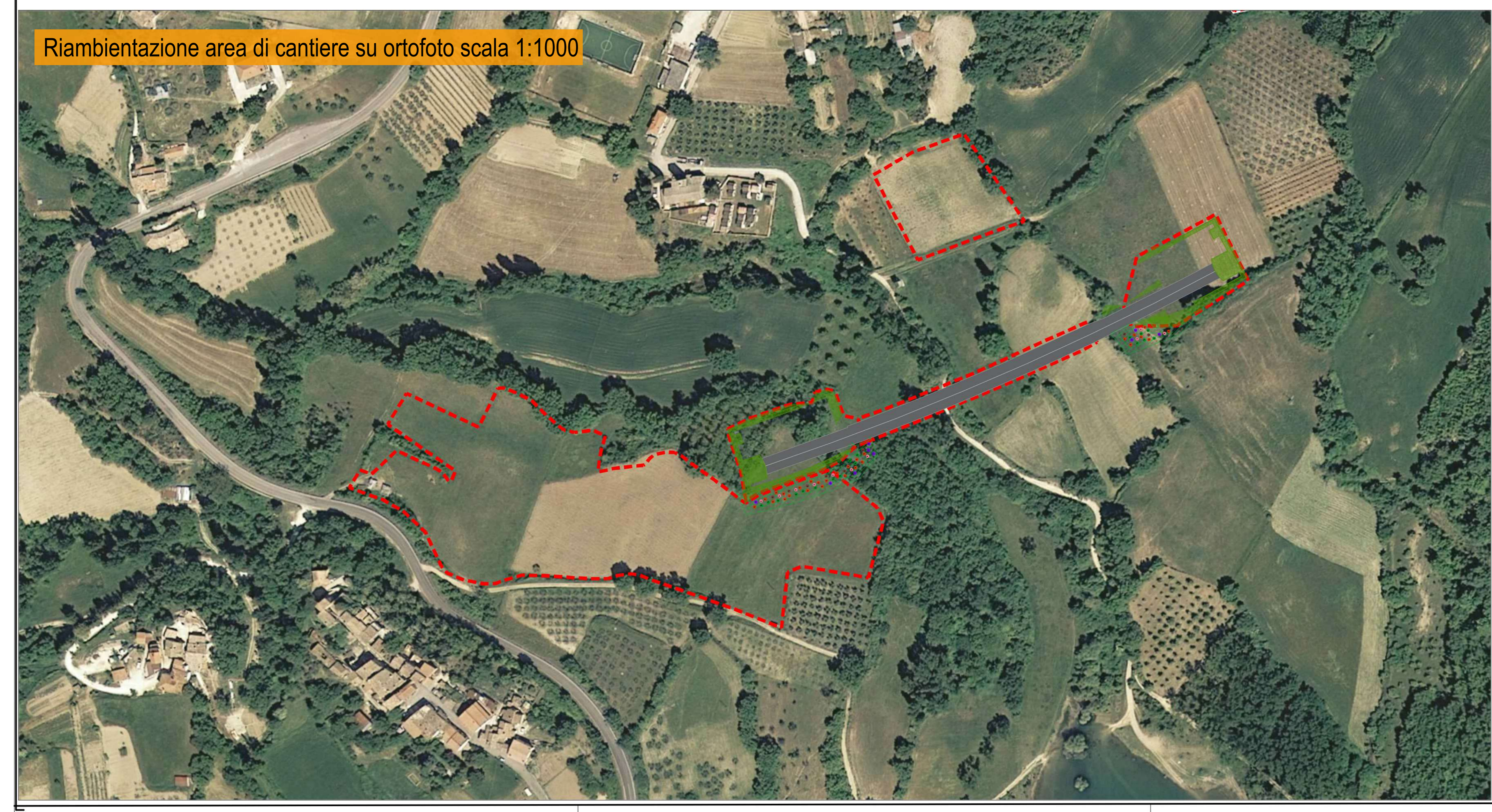


2 - FASE DI DISMISSIONE DELLE AREE TECNICHE E DI CANTIERE OPERAZIONI DI INSTALLAZIONE:

- RIMOZIONE DI MEZZI, ATTREZZATURE;
- RIMOZIONE DELLE "BARACCHE" DI CANTIERE;
- SMANTELLAMENTO DELLE INFRASTRUTTURE AGGIUNTIVE (PISTE PROVVISORIE, PARCHEGGI, STRADE, IMPIANTI DI SMALTIMENTO REFLUI, LINEE PROVVISORIE DI APPROVVIGIONAMENTO DI ENERGIA ELETTRICA, ACQUA, ECC.);
- BONIFICA DELLE AREE;
- SMANTELLAMENTO FINALE DEL PACCHETTO STRADALE DELLE PISTE DI CANTIERE CON IL RIPRISTINO DELLO STATO ANTE-OPERAM (RIPOSIZIONAMENTO DEL TERRENO VEGETALE E RICONFIGURAZIONE DELLA MORFOLOGIA ORIGINARIA);
- SMANTELLAMENTO DELLE RECINZIONI DI CANTIERE;

7. RIPRISTINO DELLA CONTINUITA' DEI SUOLI AGRICOLI E DELLA MORFOLOGIA ORIGINARIA DEI SUOLI TRAMITE IL REIMPIEGO DEL TERRENO VEGETALE PRECEDENTEMENTE ACCANTONATO (sp. min. cm 30-50), CERCANDO DI RIPORTARE LE AREE ALLO STATO ANTE-OPERAM;

- RIPRISTINO DELLE EVENTUALI INFRASTRUTTURE PREESISTENTI;
- LAVORAZIONE PROFONDA E SUPERFICIALE DEL TERRENO CON APPORTO DI AMMENDANTI;
- INERBIMENTO DELLE AREE AGRICOLE CON MISCELA DI LEGUMINOSE DA SOVESCOIO;
- INERBIMENTO CON IDROSEMINA DELLE AREE RESIDUALI SOTTOPOSTE A MOVIMENTO TERRA E RIPRISTINO DELLE ALBERATURE EVENTUALMENTE DANNEGGIATE;
- INSERIMENTO DI IMPIANTI ARBOREI - ARBUSTIVI A SCOPO COMPENSATIVO



Sanas
GRUPPO FS ITALIANE

Direzione Tecnica

S.S. N. 685 "DELLE TRE VALLI UMBRE"
TRATTO SPOLETO-ACQUASPARTA
2° stralcio: Firenzuola - Acquasparta

PROGETTO DEFINITIVO COD. PG373

PROGETTAZIONE: ATI SINTAGMA - GP INGEGNERIA - ENGEKO - GDG - ICARIA

IL RESPONSABILE DELL'INTEGRAZIONE DELLE PRESTAZIONI SPECIALISTICHE: Dott. Ing. Giorgio Guiducci
Mandatario: M. 14035

IL GRUPPO DI PROGETTAZIONE:
MANDATARIA: **intagma** (Ing. M. Grassi, Ing. V. Truffini, Ing. L. Spasari, Ing. A. Signorini, Ing. E. Barabecchi, Ing. L. Casavecchia, Ing. G. Ceragnoli, Ing. F. Pambianco, Ing. M. Alberti)
MANDANTARI: **engeko** (Dott. Ing. C. Musler), **ICARIA** (Dott. Ing. G. Gualandri, Dott. Ing. E. Stocchetti, Dott. Ing. A. Signorini, Dott. Ing. G. Gualandri, Dott. Ing. A. Belli, Dott. Ing. G. Gualandri, Dott. Ing. M. Lazzarini, Dott. Ing. C. Farnese)

IL PROGETTISTA: Dott. Ing. Federico Durastanti
Ordine degli Ingegneri della Prov. di Terni n° 4844

IL GEOLOGO: Dott. Geol. Giorgio Ceragnoli
Ordine dei Geologi della Regione Umbria n° 108

IL COORDINATORE PER LA SICUREZZA IN FASE DI PROGETTAZIONE: Dott. Ing. Filippo Pambianco
Ordine degli Ingegneri della Prov. di Perugia n° A1373

IL RESPONSABILE DI PROGETTO: Dott. Ing. Rita Gandolfo

IL R.L.P.: Dott. Ing. Alessandro Micheli

PROTOCOLLO: DATA:

16. IMPATTO INSERIMENTO AMBIENTALE
16.01 INTERVENTI DI INSERIMENTO PAESAGGISTICO E AMBIENTALE
16.01.01 OPERE A VERDE
Riambientazione delle aree di cantiere - Tav. 2/3

CODICE PROGETTO: NOME FILE: T00IAGMBP029A
PROGETTO: LIV. PROG. ANNO: D P P G 3 7 3 | D | 2 | 2 | CODICE ELAB.: T00IAGMBP09 | REVISIONE: A | SCALA: 1:2.000

A	Emissione	Apr. 2023	S. Brocchi	A. Brocchi	G. De Luca
REV.	DESCRIZIONE	DATA	REDATTO	VERIFICATO	APPROVATO