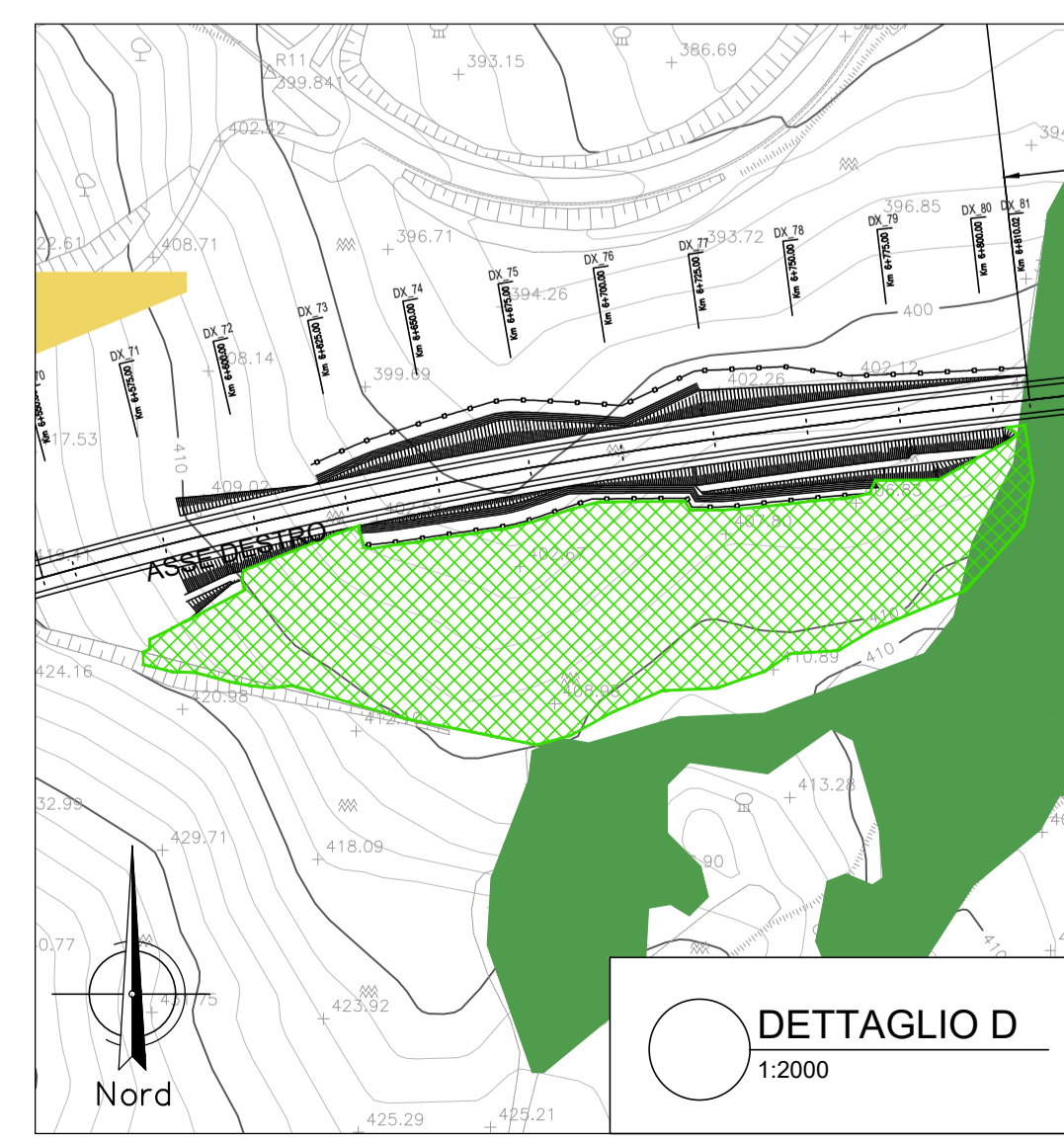
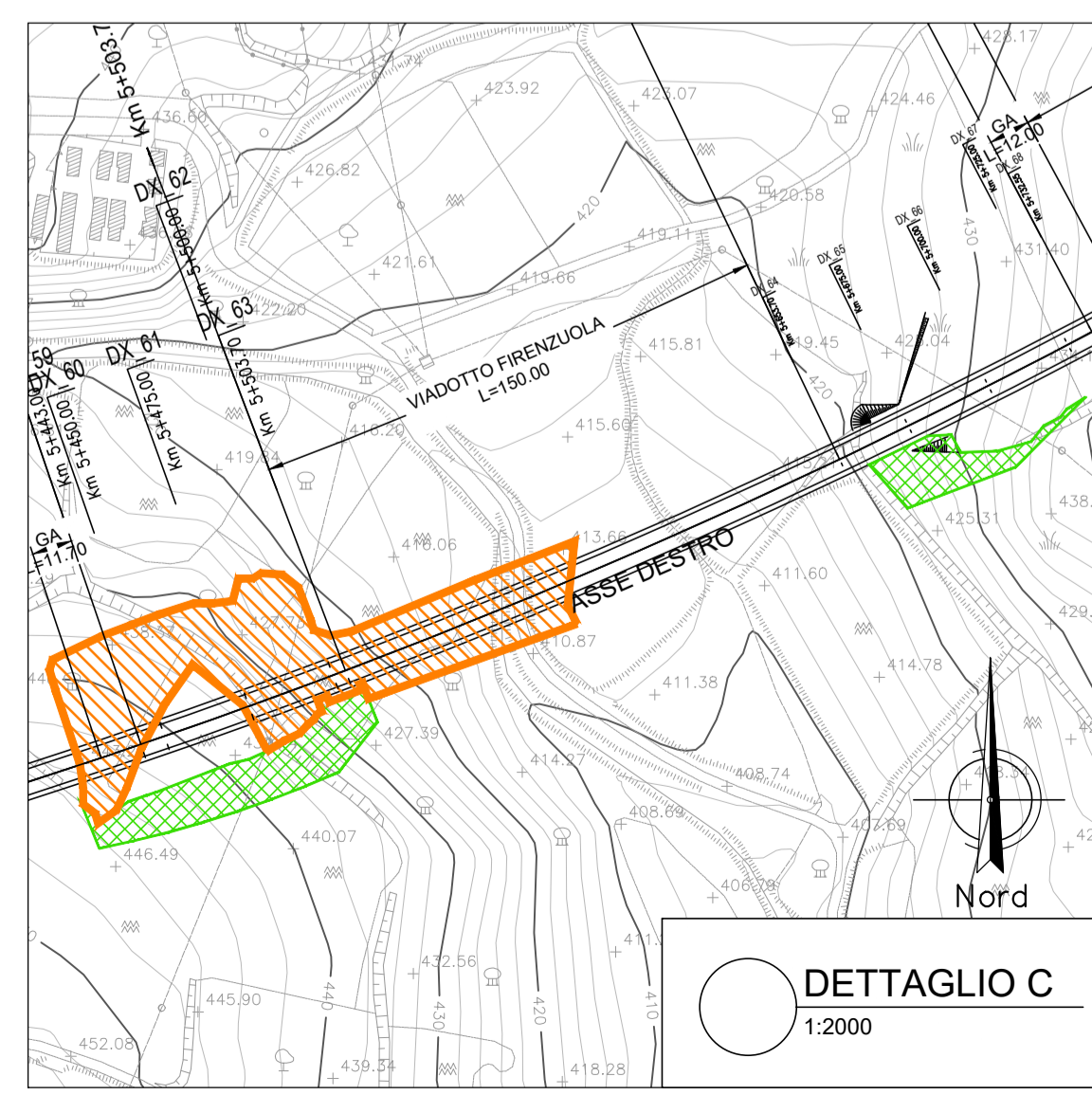
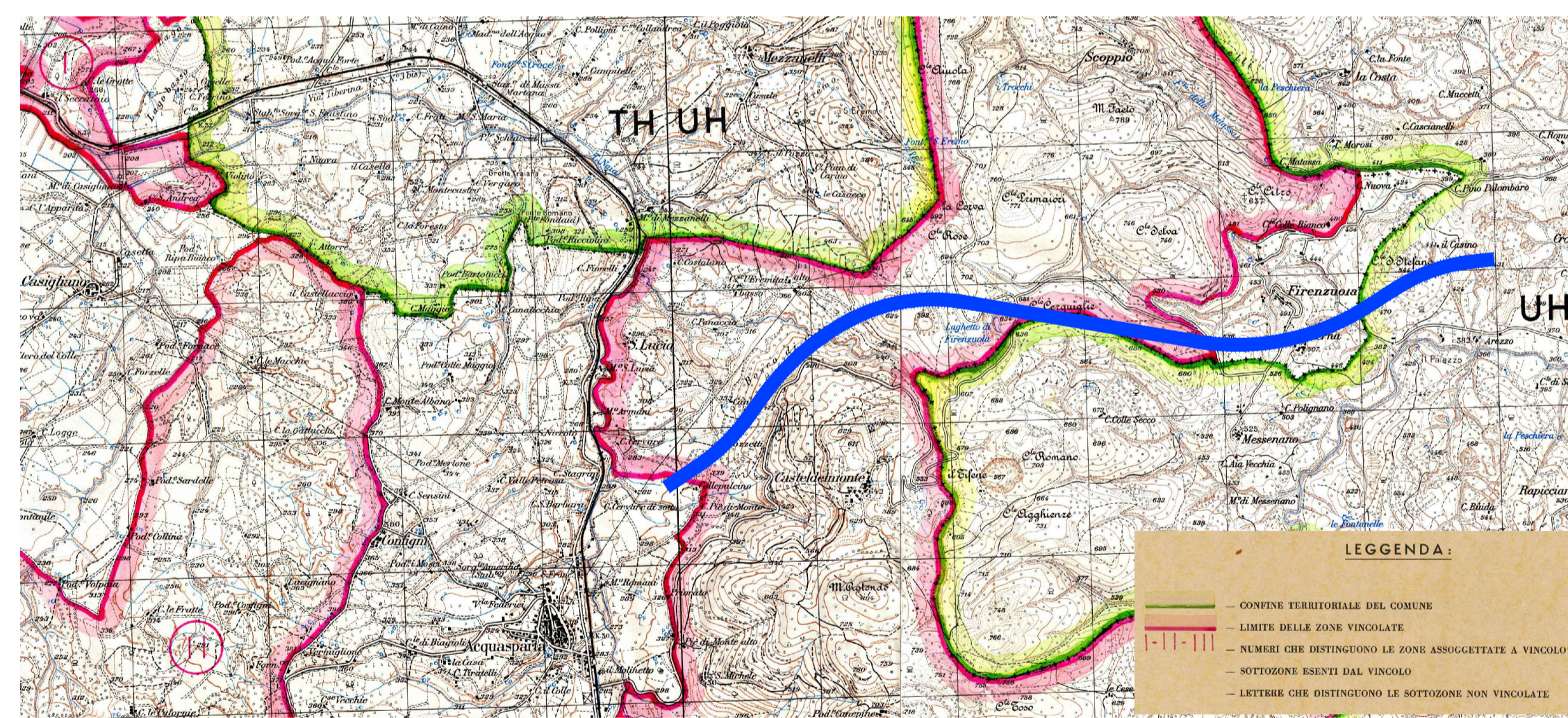
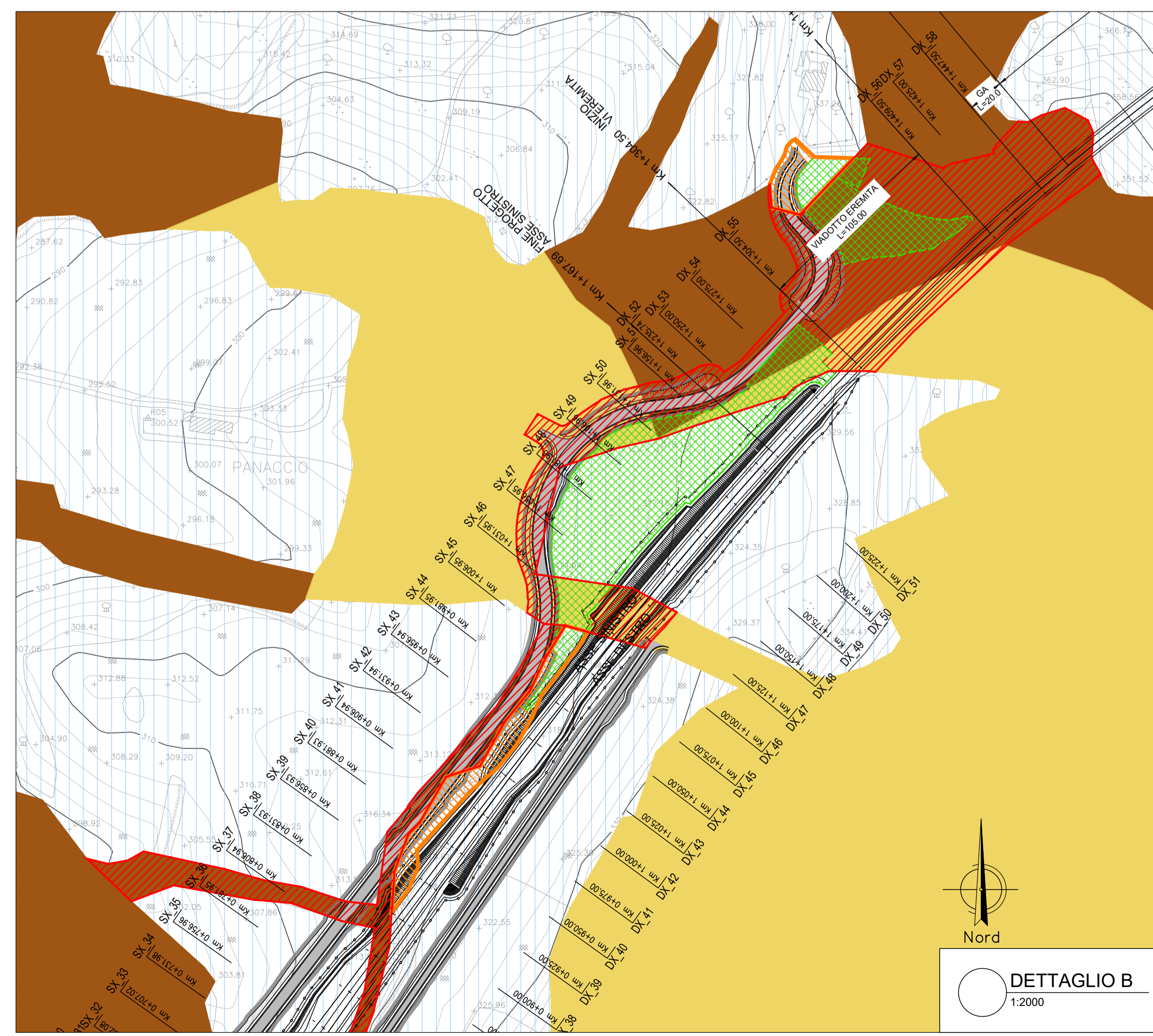
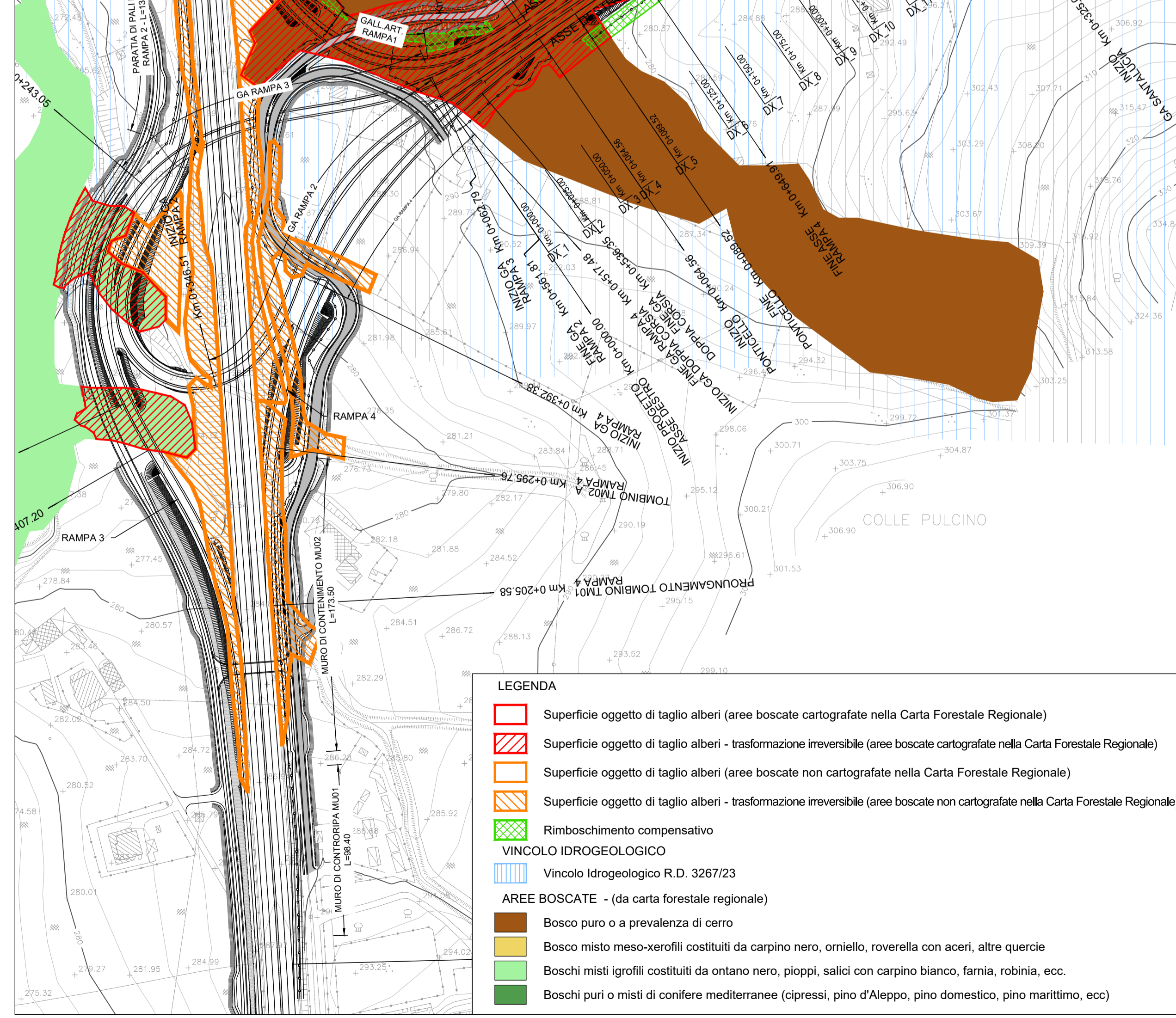


- LEGENDA**  
VINCOLO IDROGEOLOGICO  
Vincolo Idrogeologico R.D. 3267/23
- AREE BOScate** - (da carta forestale regionale)
- Bosco puro o a prevalenza di cerro
  - Bosco misto meso-xerofili costituiti da carpino nero, ornello, roverella con aceri, altre querce
  - Boschi misti igrofili costituiti da ontano nero, pioppi, salici con carpino bianco, farnia, robinia, ecc.
  - Boschi puri o misti di conifere mediterranee (cipressi, pino d'Aleppo, pino domestico, pino marittimo, ecc)





**Direzione Tecnica**

**S.S. N. 685 "DELLE TRE VALLI UMBRE"**  
TRATTO SPOLETO-ACQUASPARTA  
2° stralcio: Frenzuoia - Acquasparta

**PROGETTO DEFINITIVO** cod. PG373

PROGETTAZIONE: ATI SINTAGMA - GP INGEGNERIA - ENGEKO - GDG - ICARIA

IL RESPONSABILE DELL'INTEGRAZIONE DELLE PRESTAZIONI SPECIALISTICHE: Dott. Ing. Giorgio Guiducci Ordine degli Ingegneri della Prov. di Roma n° 14035		IL GRUPPO DI PROGETTAZIONE: <b>SINTAGMA</b> Dott. Ing. N. Grameri Dott. Ing. V. Truffa Dott. Ing. L. Giorgini Dott. Arch. A. Stracchini Dott. Ing. E. Santoro Dott. Ing. L. Casarecchia Dott. Geol. G. Cerquolini Dott. Ing. F. Panfili Dott. Arch. C. Presicchi Dott. Agr. S. Scopetta Geom. M. Zucconi		IL MANDATARIO: <b>ENGEKO</b> Dott. Ing. C. Maffei		I MANDANTI: <b>GP Ingegneria</b> Dott. Ing. E. Maccioni Dott. Ing. A. Giorgini Dott. Ing. A. Bisi Dott. Ing. C. Santoro Dott. Ing. M. Zucconi <b>ICARIA</b> Dott. Ing. V. Truffa Dott. Ing. F. Maccioni Dott. Ing. G. Giorgini Dott. Ing. V. Panfili Dott. Ing. G. Truffa	
IL PROGETTISTA: Dott. Ing. Federico Durastanti Ordine degli Ingegneri della Prov. di Terri n° A844		IL GEOLOGO: Dott. Geol. Giorgio Cerquolini Ordine dei Geologi della Regione Umbria n° 108		IL COORDINATORE PER LA SICUREZZA IN FASE DI PROGETTAZIONE: Dott. Ing. Filippo Panfili Ordine degli Ingegneri della Prov. di Perugia n° A1373			
IL RESPONSABILE DI PROGETTO Dott. Ing. Rita Gandolfo		IL R.U.P. Dott. Ing. Alessandro Micheli		PROTOCOLLO _____ DATA _____			

**16.IMPATTO INSERIMENTO AMBIENTALE**  
**16.03 TRASFORMAZIONE TERRENI BOSCATI E VINCOLO IDROGEOLOGICO**

Planimetria su base cartografica

CODICE PROGETTO	LV. PRDL. ANNO	NOME FILE	REVISIONE	SCALA:
DPPG373	D 22	T00IA03AMBPP01	B	varie

REV.	DESCRIZIONE	DATA	REDATTO	VERIFICATO	APPROVATO
B	Rev. a seguito istr. ANAS Gen. 2023	Feb 2023	F. Berti Nulli	F. Berti Nulli	G. Gandolfi
A	Emissione per Cds	Gen 2023	F. Berti Nulli	F. Berti Nulli	G. Gandolfi