

S.S. N. 685 "DELLE TRE VALLI UMBRE"
TRATTO SPOLETO-ACQUASPARTA
2° stralcio: Firenzuola - Acquasparta

PROGETTO DEFINITIVO

COD. PG373

PROGETTAZIONE: ATI SINTAGMA - GP INGEGNERIA - ENGEKO - GDG - ICARIA

<p>IL RESPONSABILE DELL'INTEGRAZIONE DELLE PRESTAZIONI SPECIALISTICHE: Dott. Ing. Giorgio Guiducci Ordine degli Ingegneri della Prov. di Roma n° 14035</p>	<p>IL GRUPPO DI PROGETTAZIONE: MANDATARIA: Sintagma Dott. Ing. N. Granieri Dott. Ing. V. Truffini Dott. Ing. L. Spaccini Dott. Arch. A. Bracchini Dott. Ing. E. Bartolucci Dott. Ing. L. Casavecchia Dott. Geol. G. Cerquiglioni Dott. Ing. F. Pambianco Dott. Ing. M. Abram Dott. Arch. C. Presciutti Dott. Agr. F. Berti Nulli Geom. S. Scopetta Geom. M. Zucconi</p>	<p>MANDANTI: GPI INGEGNERIA GESTIONE PROGETTI INGEGNERIA s.r.l. Dott. Ing. G. Guiducci Dott. Ing. E. Moscatelli Dott. Ing. A. Signorelli Dott. Ing. A. Belà Dott. Ing. G. Lucibello Dott. Arch. G. Guastella Dott. Geol. M. Leonardi Dott. Ing. G. Parente</p> <p>engeko Dott. Ing. C. Muller</p> <p>GEOTECHNICAL DESIGN GROUP Dott. Ing. D. Caraccioli Dott. Ing. C. Consorti Dott. Ing. E. Loffredo Dott. Ing. S. Sacconi</p> <p>ICARIA società di ingegneria Dott. Ing. V. Rotisciani Dott. Ing. F. Macchioni Dott. Ing. G. Verini Dott. Ing. V. Piunno Dott. Ing. G. Pulli</p>
<p>IL PROGETTISTA: Dott. Ing. Federico Durastanti Ordine degli Ingegneri della Prov. di Terni n°A844</p>	<p>IL GEOLOGO: Dott. Geol. Giorgio Cerquiglioni Ordine dei Geologi della Regione Umbria n°108</p>	
<p>IL COORDINATORE PER LA SICUREZZA IN FASE DI PROGETTAZIONE: Dott. Ing. Filippo Pambianco Ordine degli Ingegneri della Prov. di Perugia n° A1373</p>	<p>IL RESPONSABILE DI PROGETTO Dott. Ing. Rita Gandolfo</p>	
<p>IL R.U.P. Dott. Ing. Alessandro Micheli</p>	<p>PROTOCOLLO</p>	
<p>DATA</p>	<p>Stampa: Dott. Ing. GIORGIO GUIDUCCI, ORDINE INGEGNERI ROMA, N° 14035</p> <p>Stampa: ORDINE degli INGEGNERI INGEGNERE Federico DURASTANTI, N° A 844, Provincia di TERNI</p> <p>Stampa: ORDINE DEGLI ARCHITETTI ALESSANDRO BRACCHINI, 264, DELLA PROVINCIA DI PERUGIA</p>	

16.IMPATTO_INSERTIMENTO AMBIENTALE
16.04 RELAZIONE PAESAGGISTICA
16.04.04 ELEMENTI PER LA VALUTAZIONE DI COMPATIBILITA' PAESAGGISTICA
Fotosimulazioni

CODICE PROGETTO	NOME FILE	REVISIONE	SCALA:
PROGETTO DPPG373	T00IA04AMBFO01A	A	-
LIV. PROG. ANNO D 22	CODICE ELAB. T00IA04AMBFO01		
A	Emissione	Apr 2023	S.Bracchini A.Bracchini G.Guiducci
REV.	DESCRIZIONE	DATA	REDATTO VERIFICATO APPROVATO

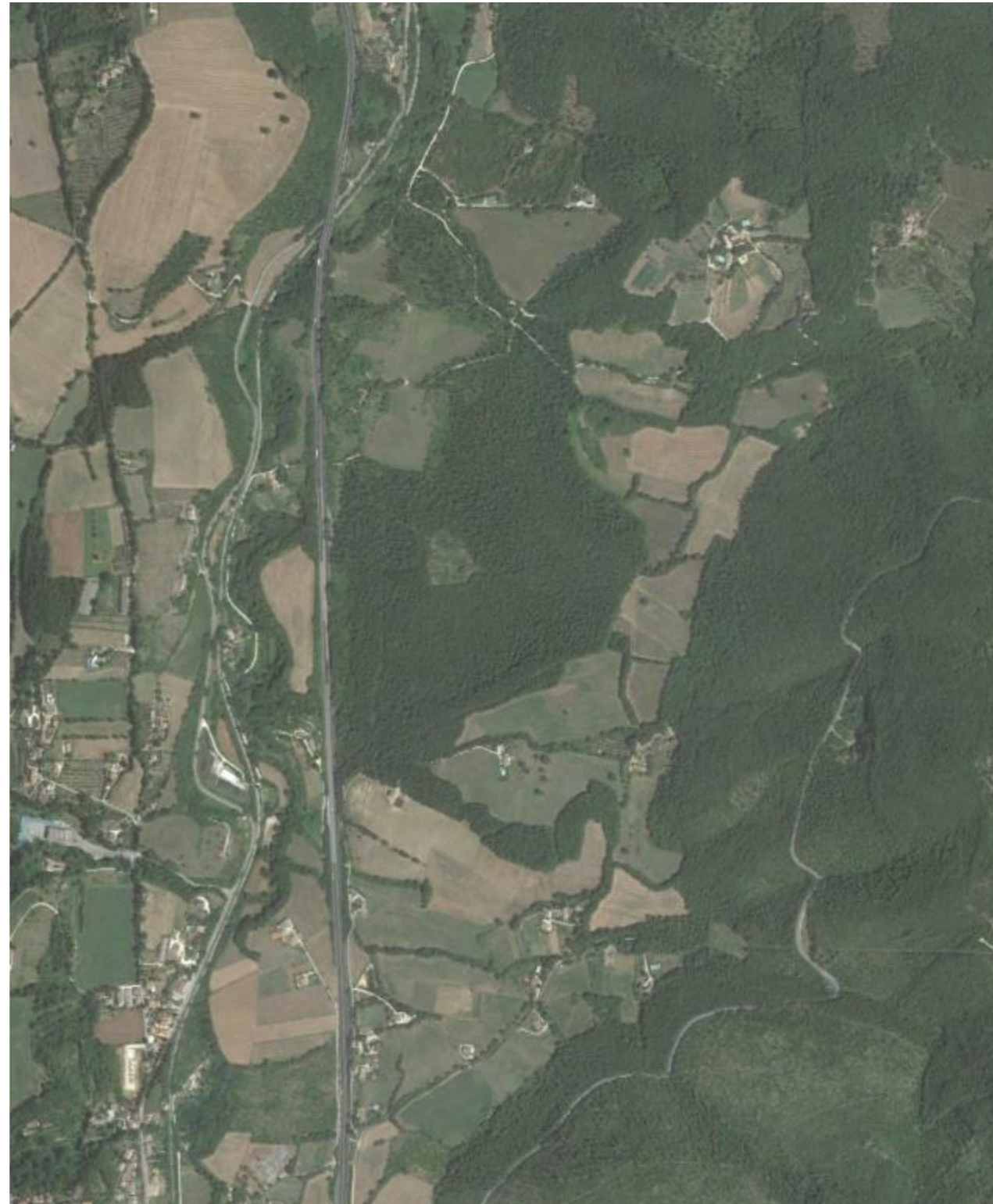


Figura 1 Fotoinserimento 1: intersezione E45 - ante operam



Figura 2 Fotoinserimento 1: intersezione E45 - post operam



Figura 3 Rappresentazione del punto di vista del fotoinserimento 2 su ortofoto e su planimetria di progetto

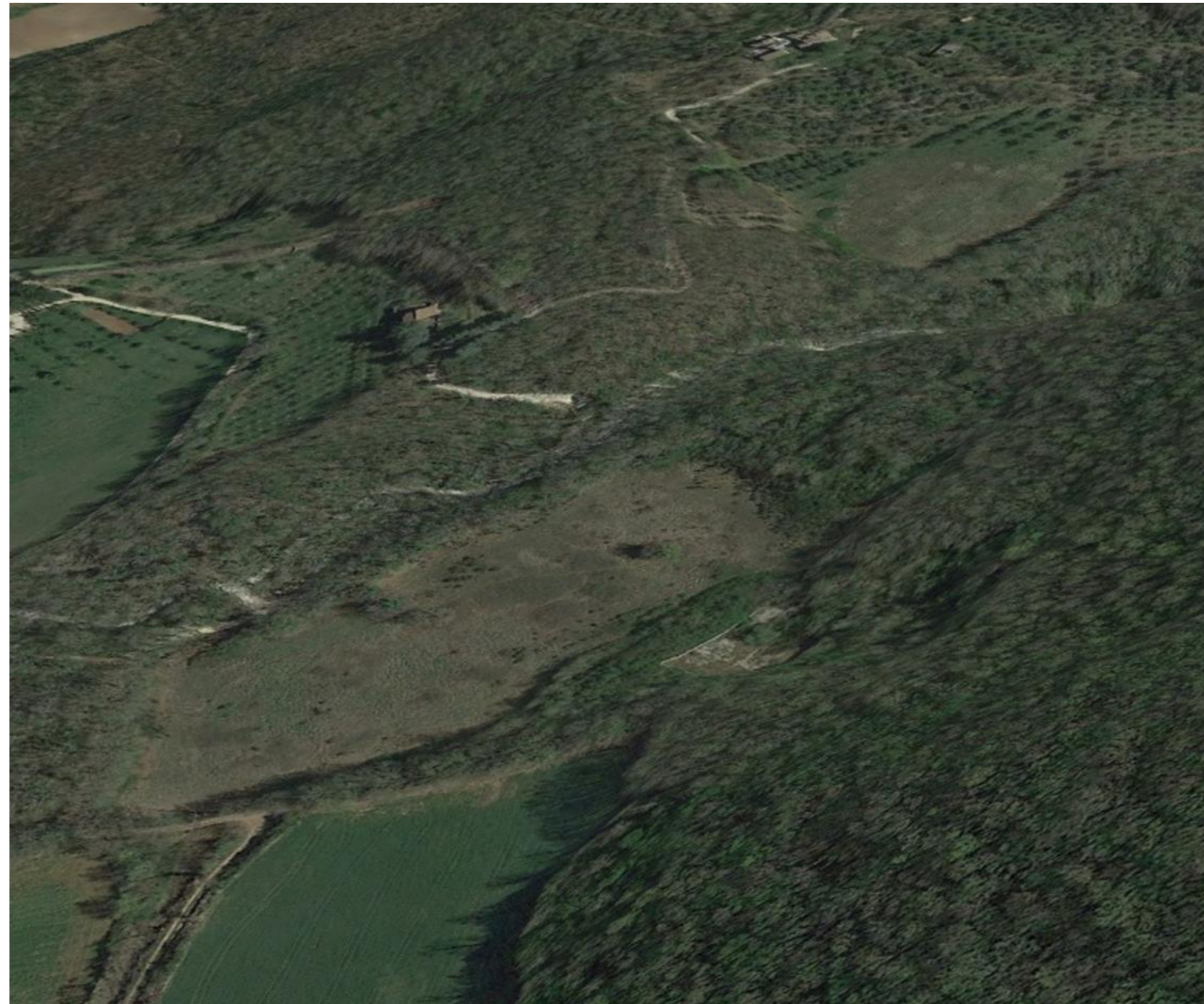


Figura 4 Fotoinserimento 2: viadotto Eremita – ante operam (fonte Google Earth)



Figura 5 Fotoinserimento 2: viadotto Eremita – post operam

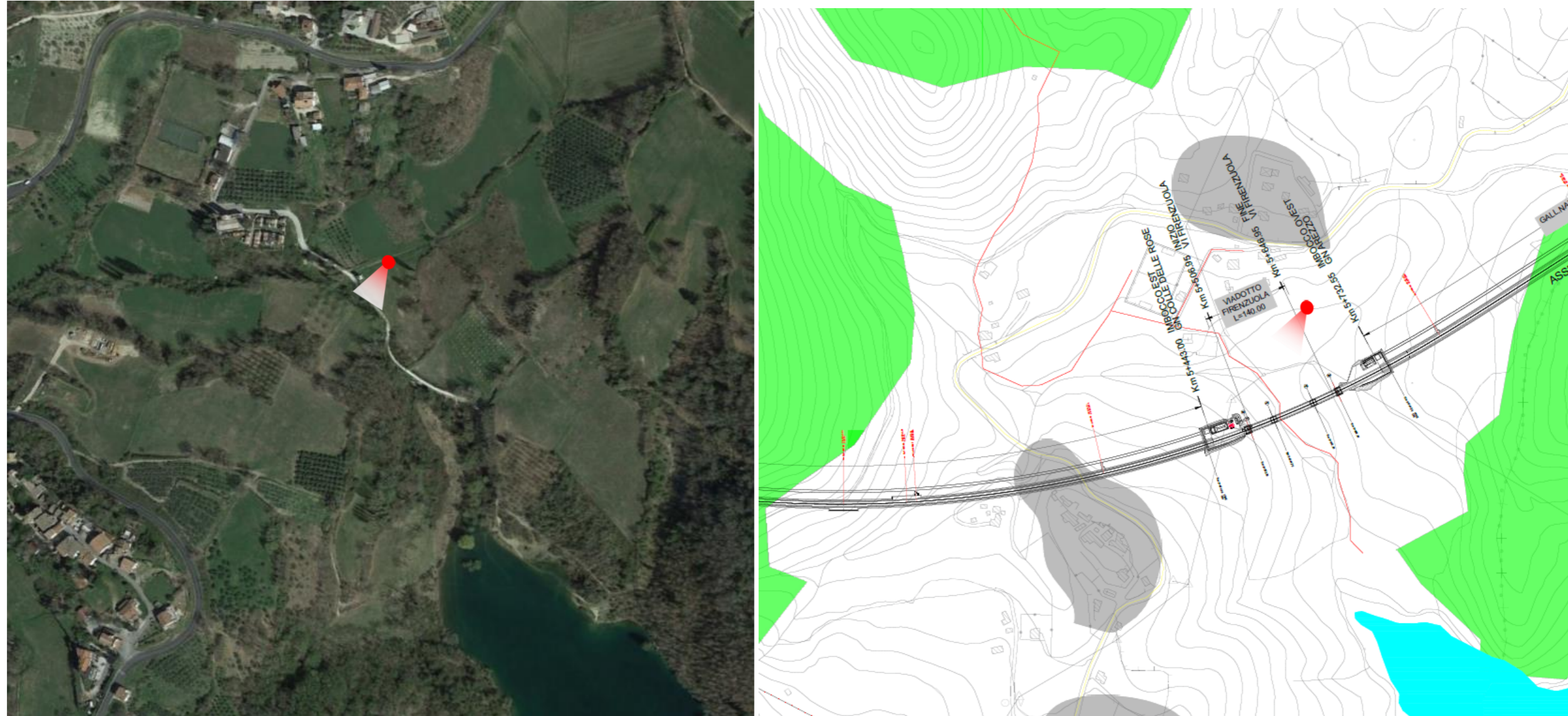


Figura 6 Rappresentazione del punto di vista del fotoinserimento 3 su ortofoto e su planimetria di progetto



Figura 7 Fotoinserimento 3: viadotto Firenzuola – ante operam



Figura 8 Fotoinserimento 3: viadotto Firenzuola – post operam

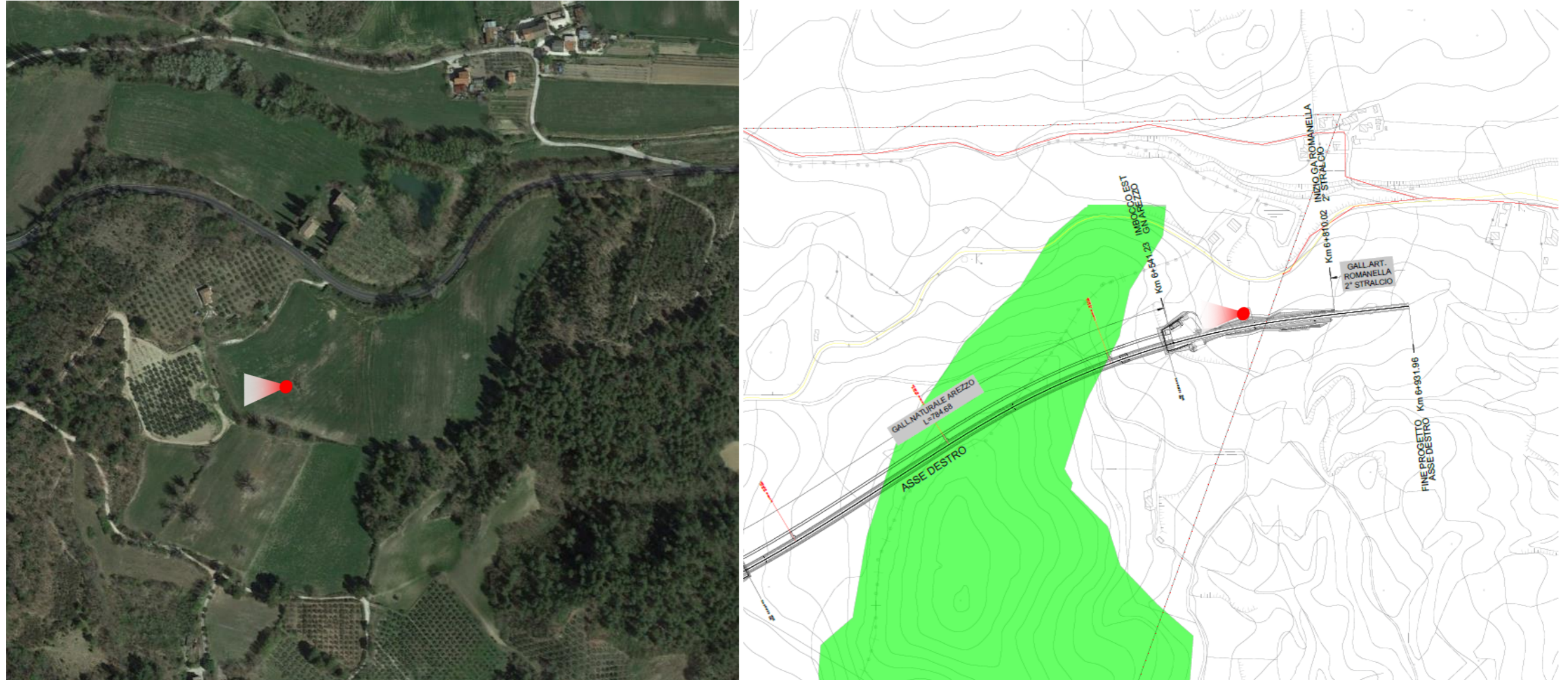


Figura 9 Rappresentazione del punto di vista del fotoinserimento 4 su ortofoto e su planimetria di progetto



Figura 10 Fotoinserimento 4: imbocco est GN Arezzo – ante operam (fonte Google Earth)



Figura 11 Fotoinserimento 4: imbocco est GN Arezzo – post operam