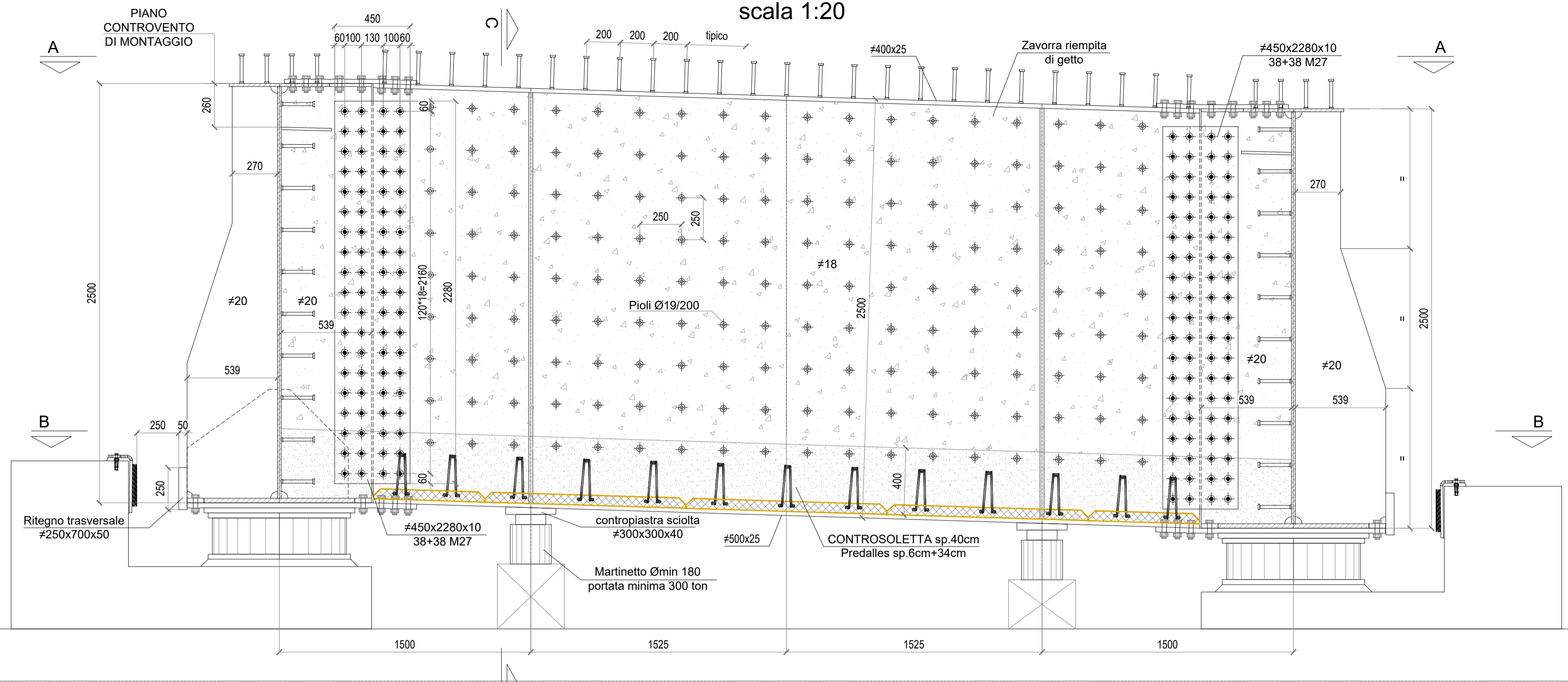
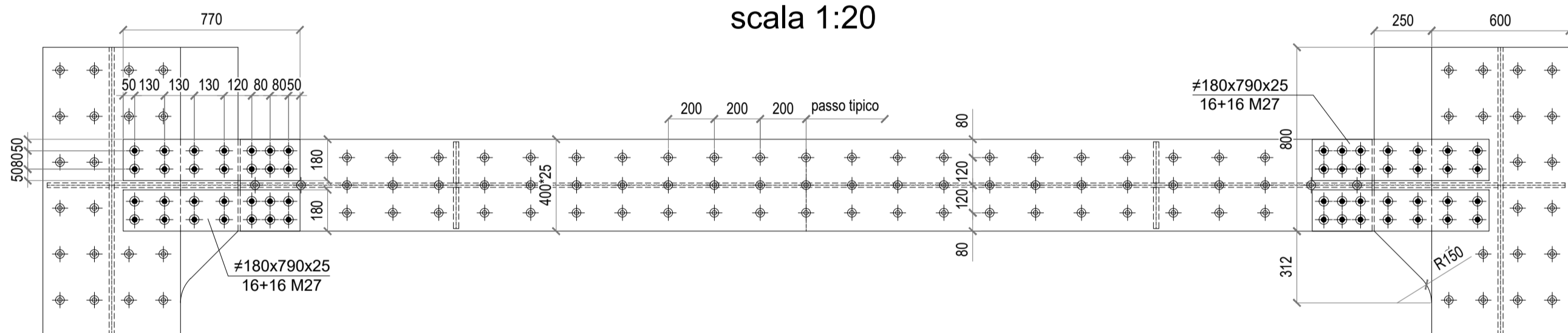


**DIAFRAMMA DI SPALLA "DS" e "DS1"**  
(Graficamente rappresentato spalla S01)  
scala 1:20

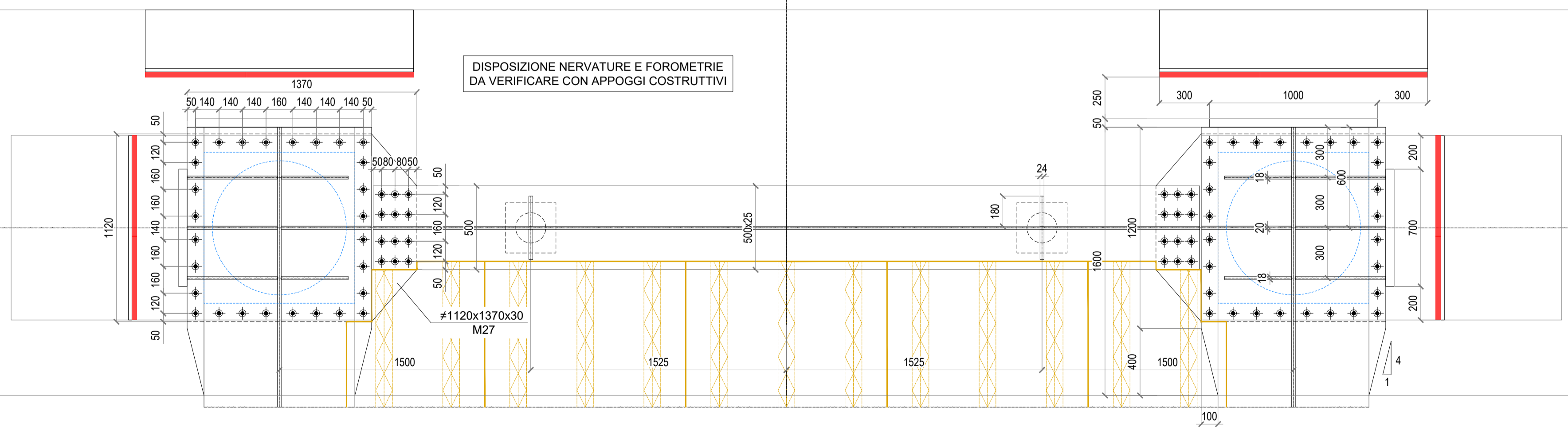


GEOMETRIA VALIDA ANCHE PER SPALLA SO2  
TRANNE CHE PER LA ZAVORRA E PREDALLE

**SEZIONE A-A**  
scala 1:20



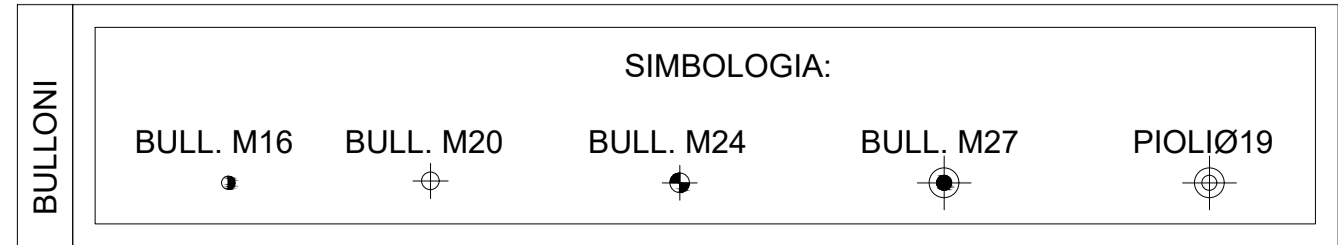
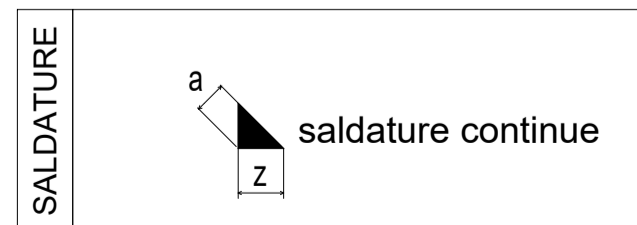
**SEZIONE B-B**  
scala 1:20



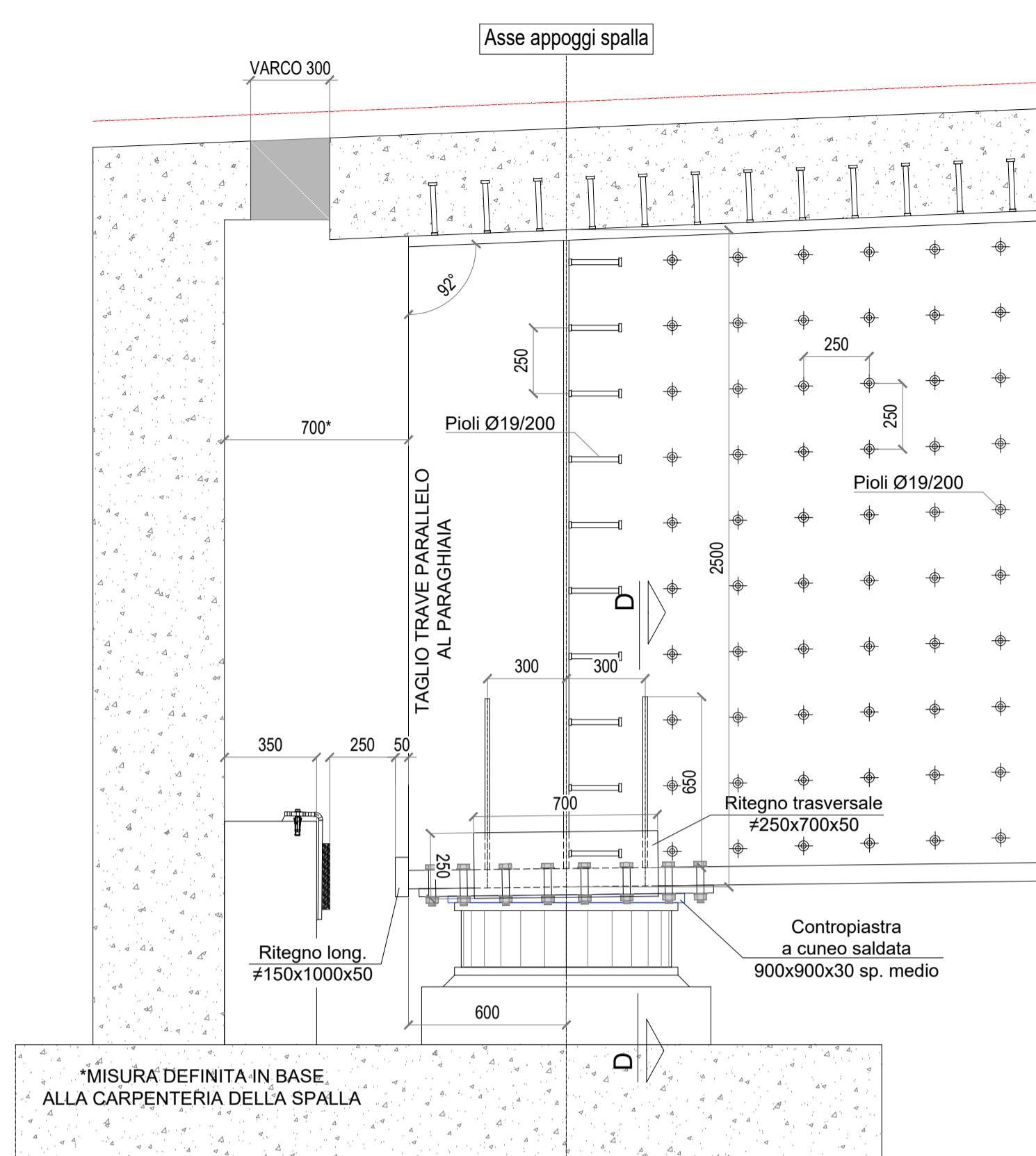
DISPOSIZIONE NERVATURE E FOROMETRIE  
DA VERIFICARE CON APPOGGI COSTRUTTIVI

I CALASTRELLI DEVONO ESSERE DISTRIBUITI SECONDO IL SEGUENTE CRITERIO:  $X \leq 40$  i min DEL PROFILO COLLEGATO E COMUNQUE DEVONO ESSERE DISPOSTI IN MODO TALE DA DIVIDERE L'ASTA COLLEGATA IN ALMENO 3 PARTI UGUALI.

NOTA BENE TUTTI GLI SPESSORI DEI PIATTI DI COLLEGAMENTO, LA TIPOLOGIA ED IL NUMERO DI BULLONI UTILIZZATI, NONCHÉ LA TIPOLOGIA DI SALDATURA RIPORTATA SONO DA INTENDERSI UNICAMENTE COME TIPOLOGICI. TUTTI QUESTI ELEMENTI DOVRANNO ESSERE COMPIUTAMENTE SVILUPPATI E VERIFICATI NELL'AMBITO DEL PROGETTO ESECUTIVO.

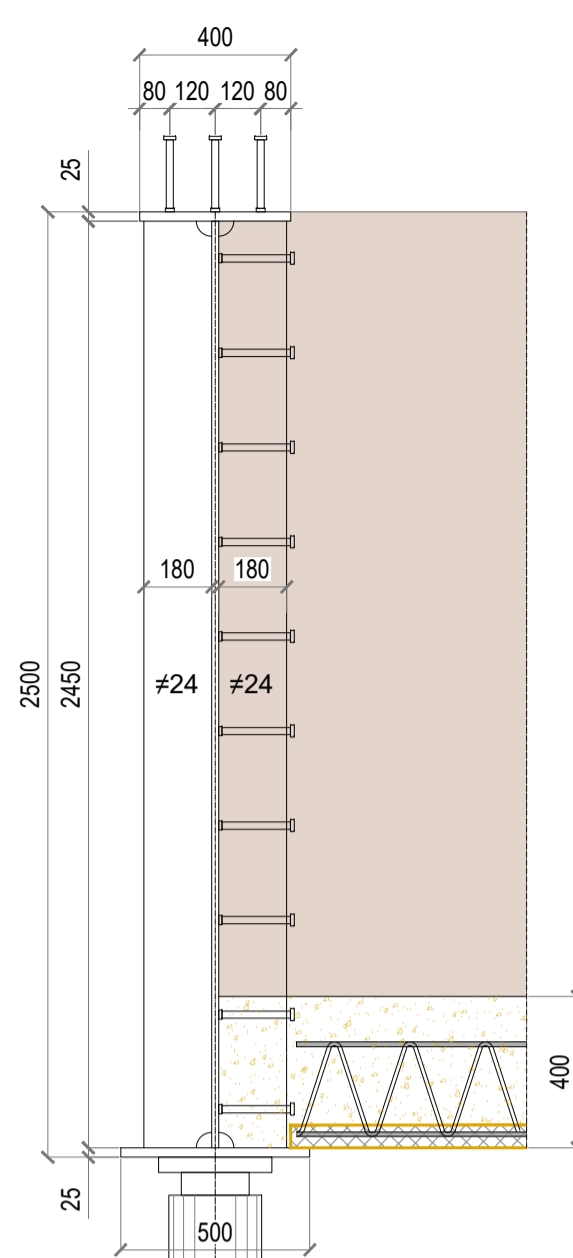


**VISTA LONGITUDINALE SU SPALLA "DS"**  
scala 1:20

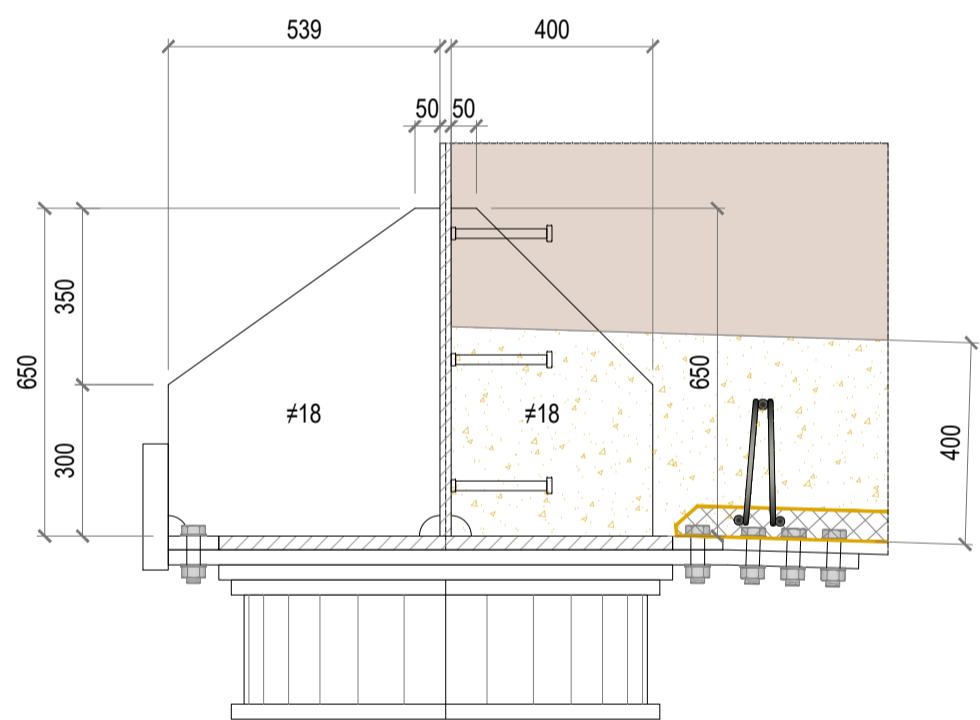


\*MISURA DEFINITA IN BASE ALLA CARPENTERIA DELLA SPALLA

**SEZIONE C-C**  
scala 1:20



**SEZIONE D-D**  
scala 1:15



**Sanas**  
GRUPPO FS ITALIANE

**Direzione Tecnica**

**S.S. N. 685 "DELLE TRE VALLI UMBRE"**  
TRATTO SPOLETO-ACQUASPARTA  
2° stralcio: Firenzuola - Acquasparta

**PROGETTO DEFINITIVO** COD. PG373

PROGETTAZIONE: ATI SINTAGMA - GP INGEGNERIA - ENGENKO - GDG - ICARIA

IL RESPONSABILE DELL'INTEGRAZIONE DELLE PRESTAZIONI SPECIALISTICHE:  
Dott. Ing. Giorgio Guidacci  
Ordine degli Ingegneri della Prov. di Roma n° 14035

IL GRUPPO DI PROGETTAZIONE:  
MANDATARIA: Sintagma  
MANDANTI: GP INGEGNERIA, Engenko, ICARIA

IL PROGETTISTA:  
Dott. Ing. Federico Durastanti  
Ordine degli Ingegneri della Prov. di Terni n°A844

IL GEOLOGO:  
Dott. Geol. Giorgio Cerquiglini  
Ordine dei Geologi della Regione Umbria n°108

IL COORDINATORE PER LA SICUREZZA IN FASE DI PROGETTAZIONE:  
Dott. Ing. Filippo Pambianco  
Ordine degli Ingegneri della Prov. di Perugia n°A1373

IL RESPONSABILE DI PROGETTO:  
Dott. Ing. Rita Gandolfo

IL R.U.P.:  
Dott. Ing. Alessandro Micheli

PROTOCOLLO DATA

CRONISTATTO  
DIREZIONE REGIONALE  
INGEGNERIA  
ROMA  
N° 14035

**OPERE D'ARTE MAGGIORI**  
Viadotti e Ponti  
Viadotto Eremita alla progr. 1+304  
Carpenteria Metallica - Diaframmi di spalla

REV.	DESCRIZIONE	DATA	REDATTO	VERIFICATO	APPROVATO
A	Emissione per CDS	GENNAIO 2023	C.Muller	F.Durastanti	G.Guidacci

CODICE PROGETTO	PROGETTO	LV. PROG. ANNO	NOME FILE	REVISIONE	SCALA:
DPPG373	D	22	T00V102STRCP06	A	VARIE