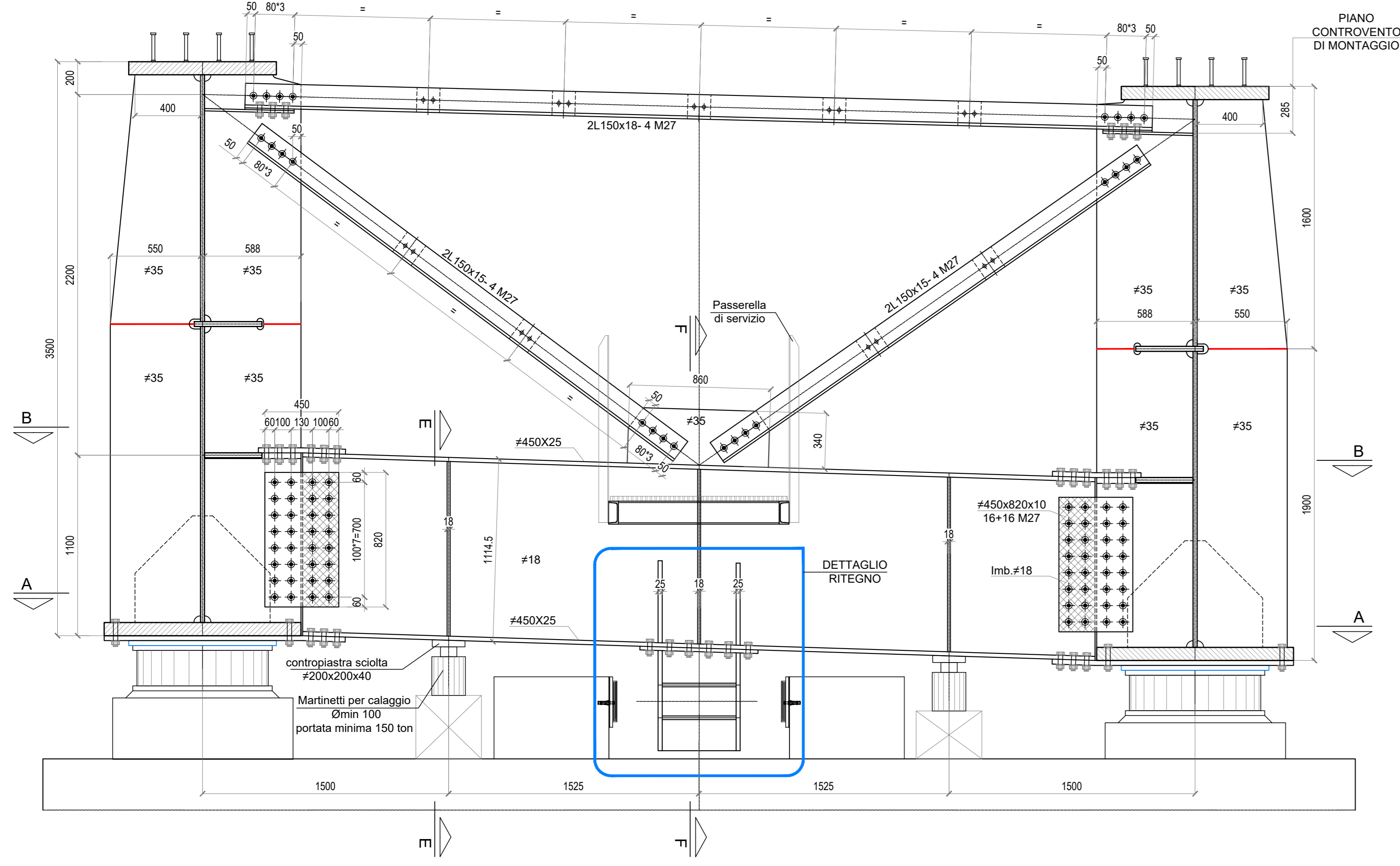
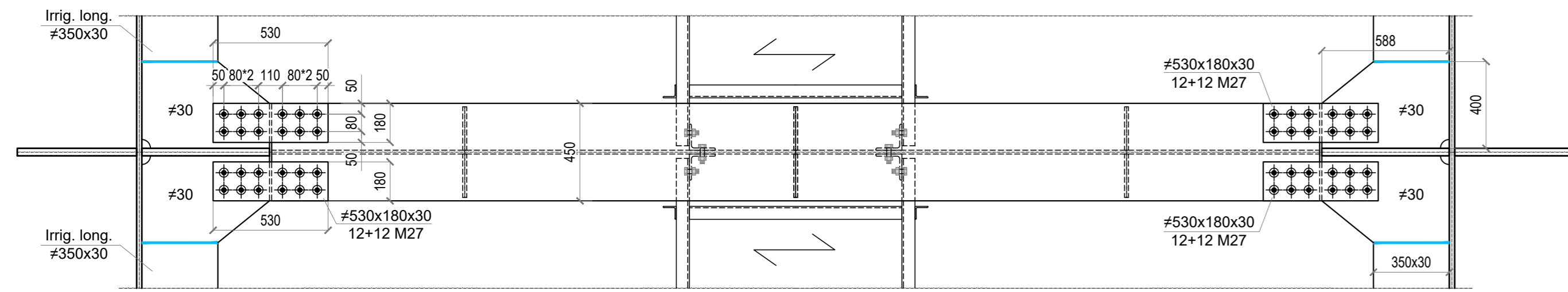


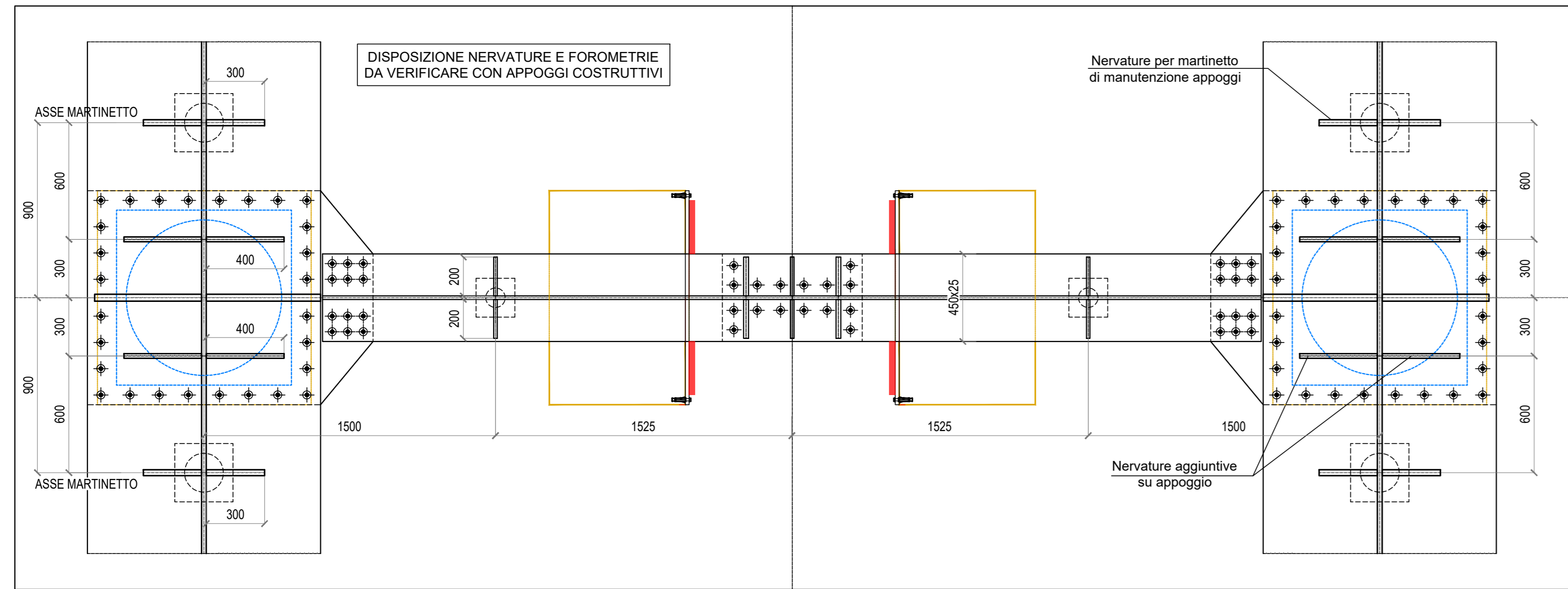
DIAFRAMMA DI PILA "DP"
scala 1:20



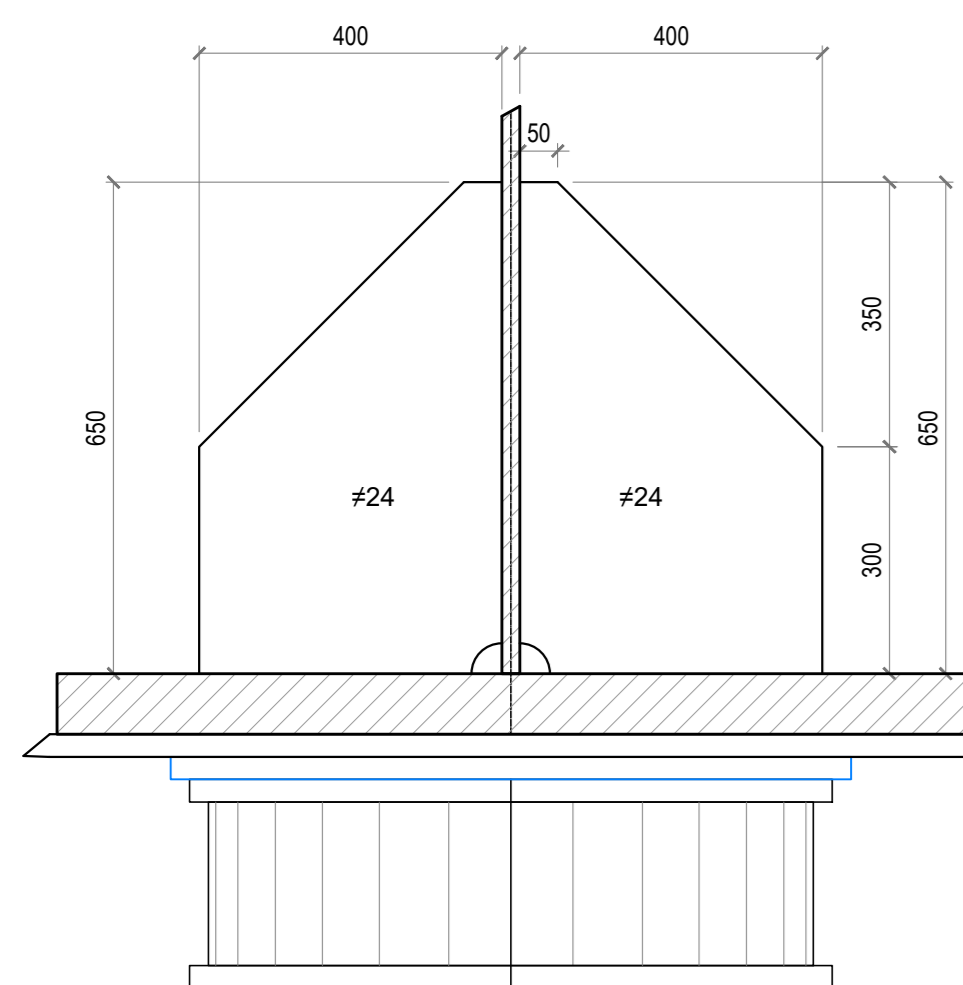
SEZIONE B-B
scala 1:20



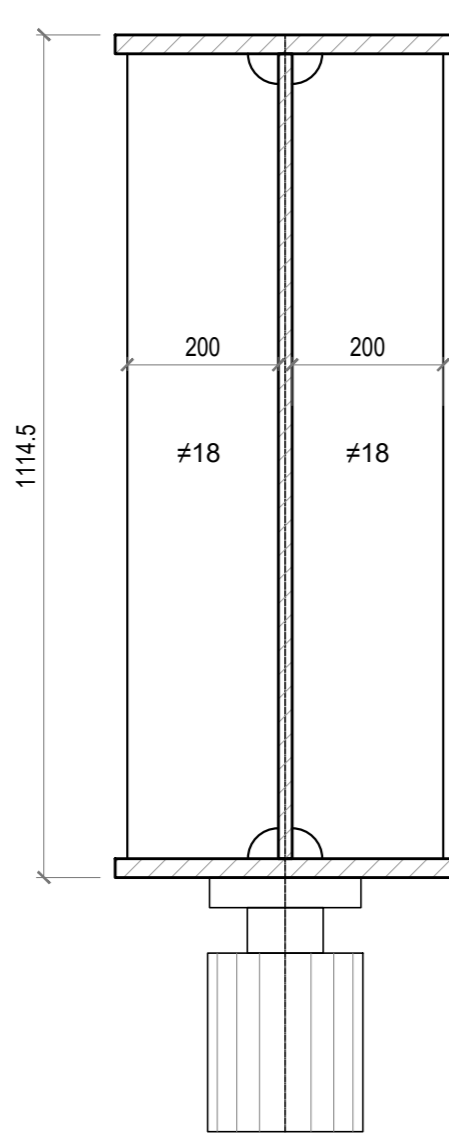
SEZIONE A-A
scala 1:20



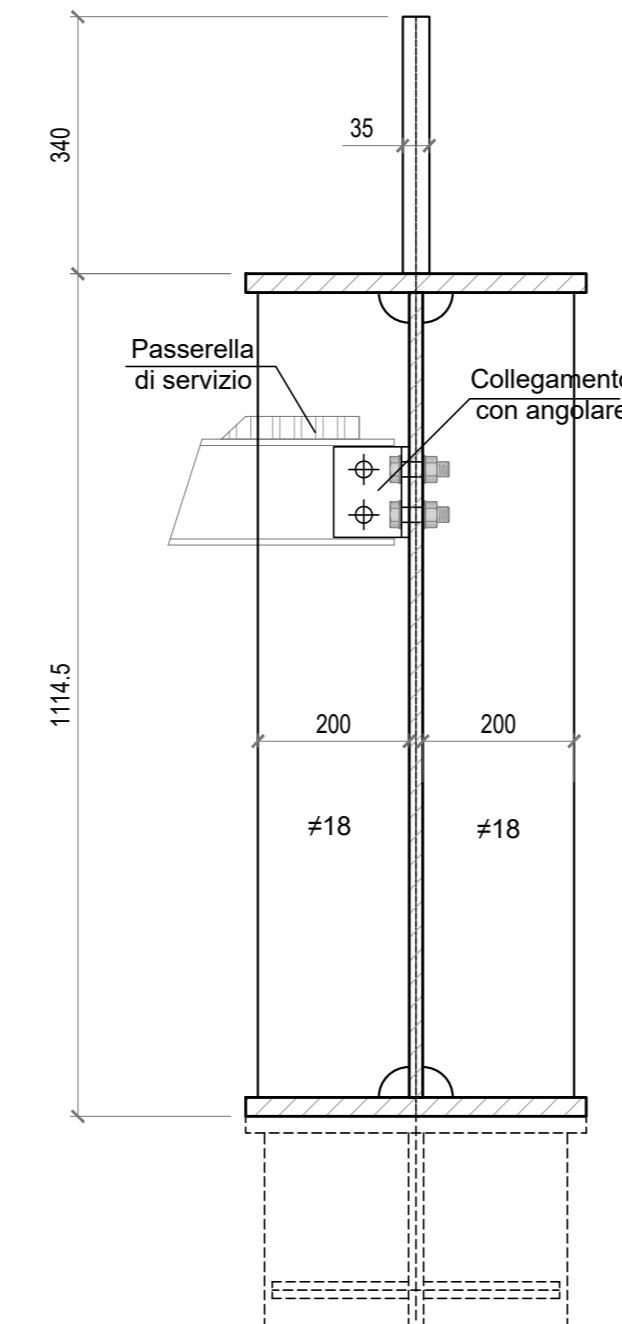
SEZIONE D-D
scala 1:10



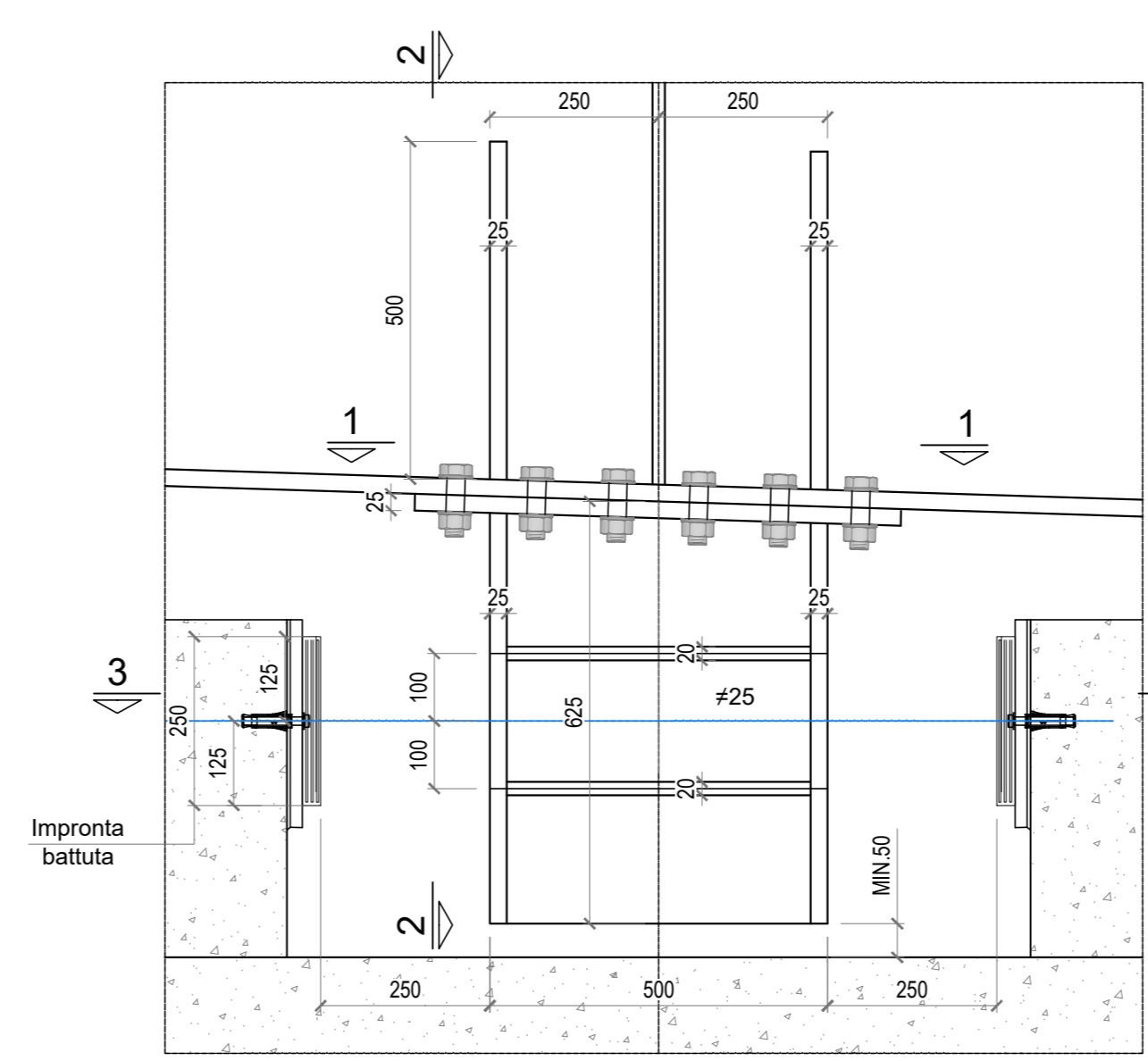
SEZIONE E-E
scala 1:10



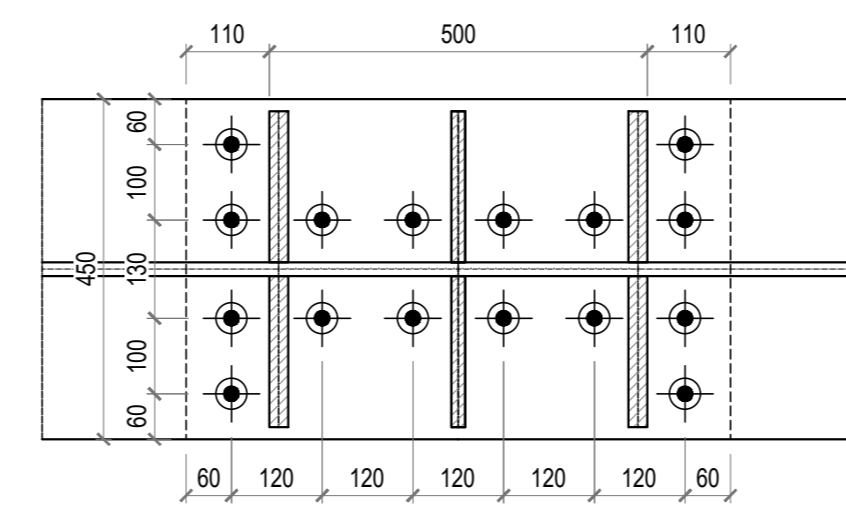
SEZIONE F-F
scala 1:10



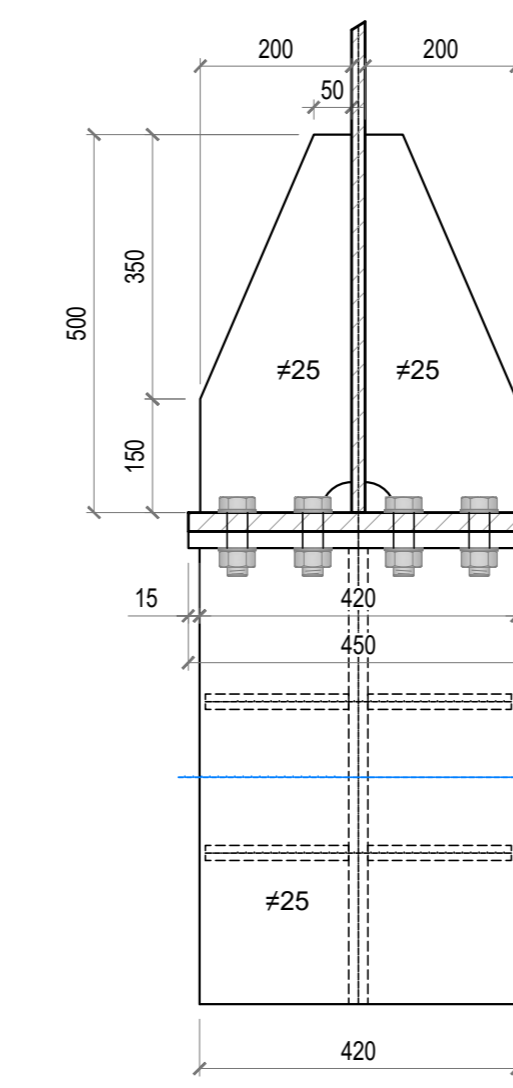
DETTAGLIO RITEGNO
scala 1:10



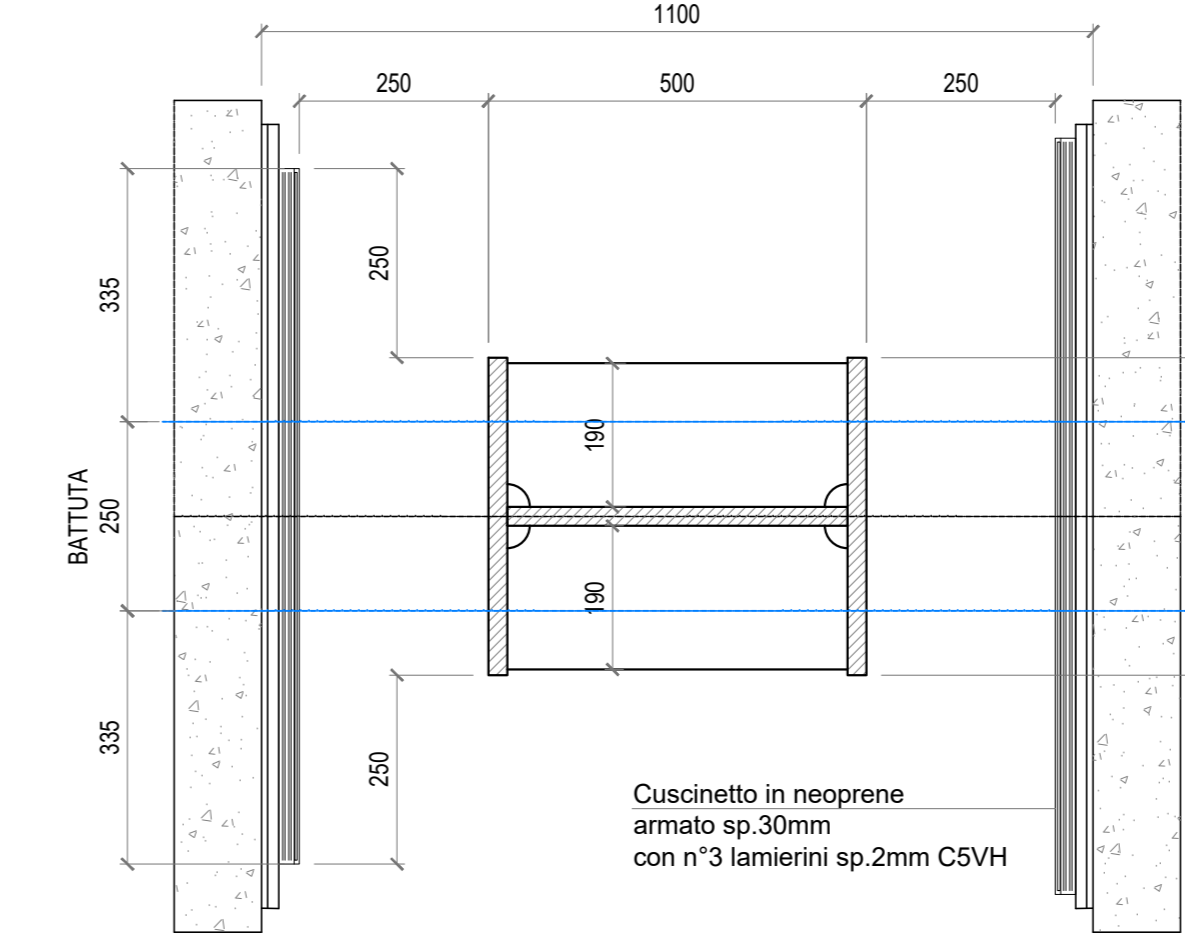
SEZIONE 1-1
scala 1:10



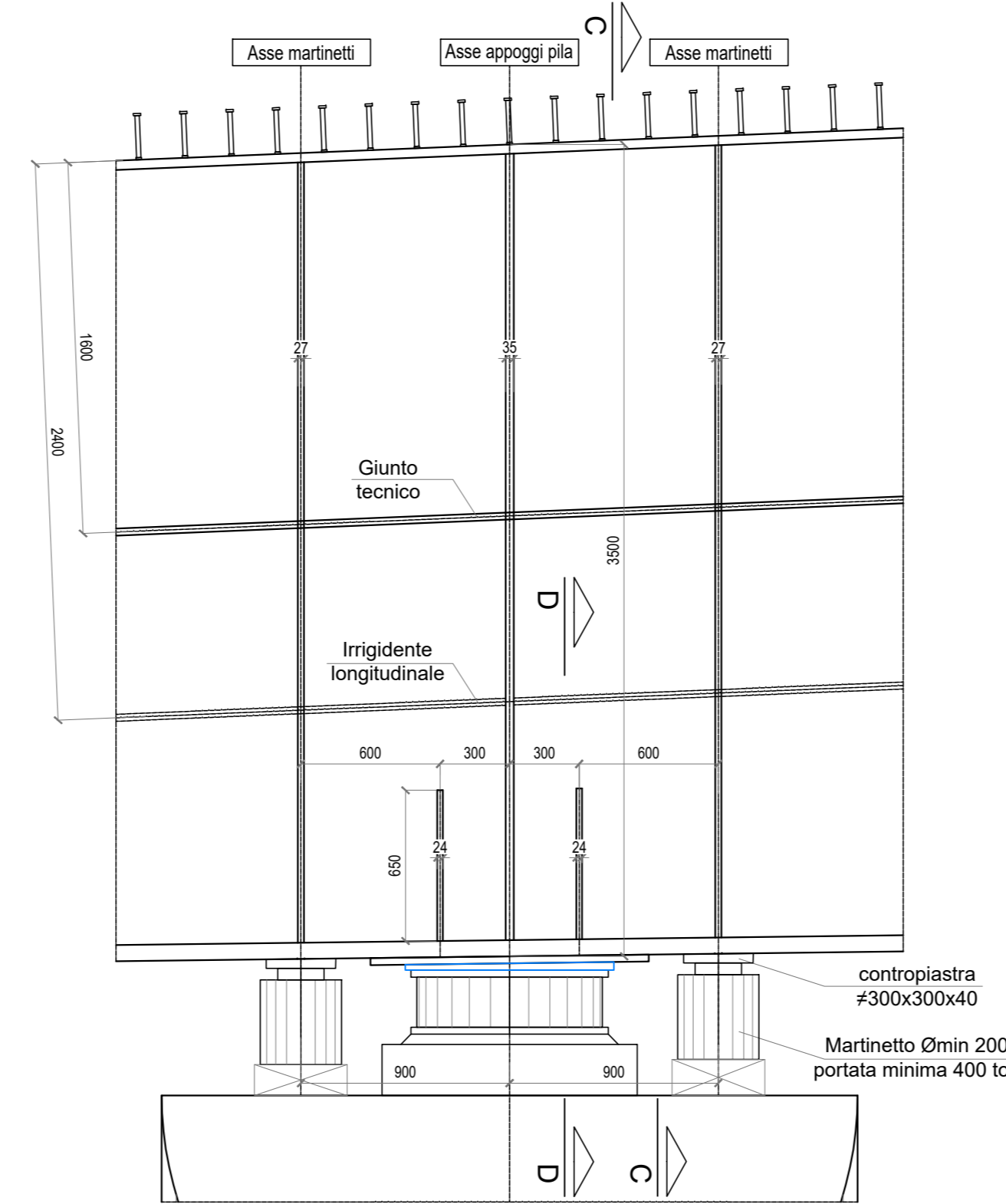
SEZIONE 2-2
scala 1:10



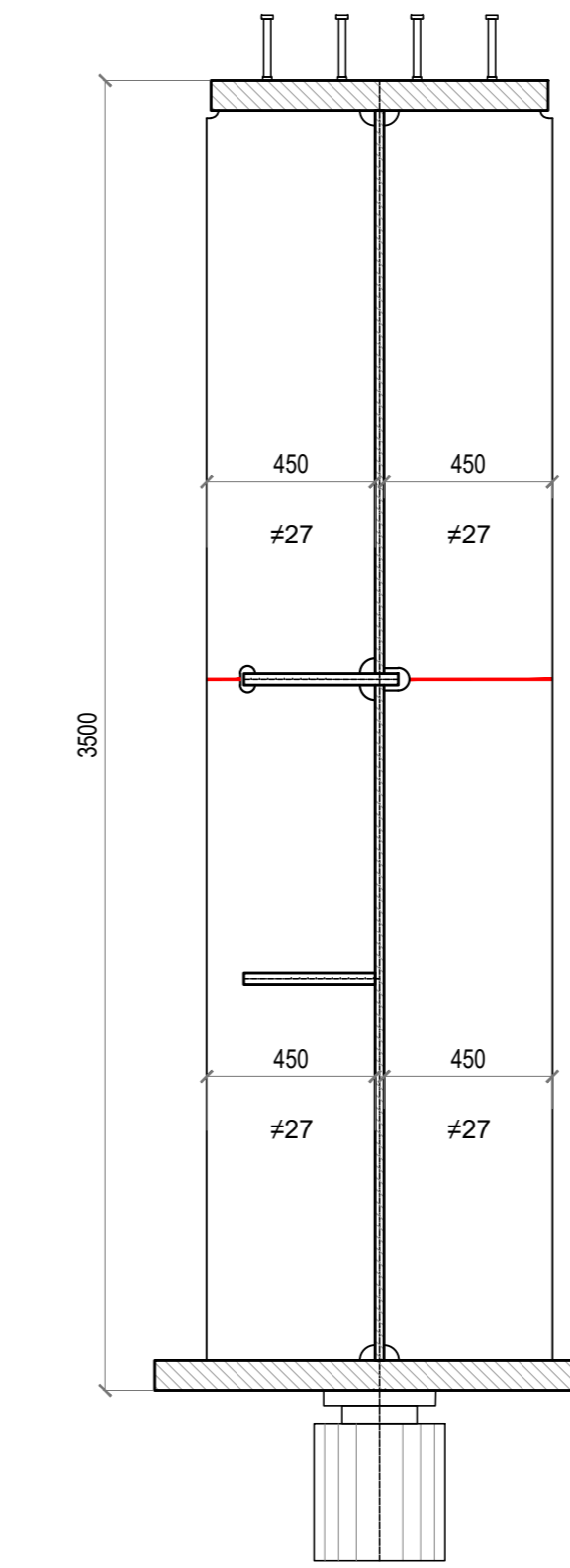
SEZIONE 3-3
scala 1:10



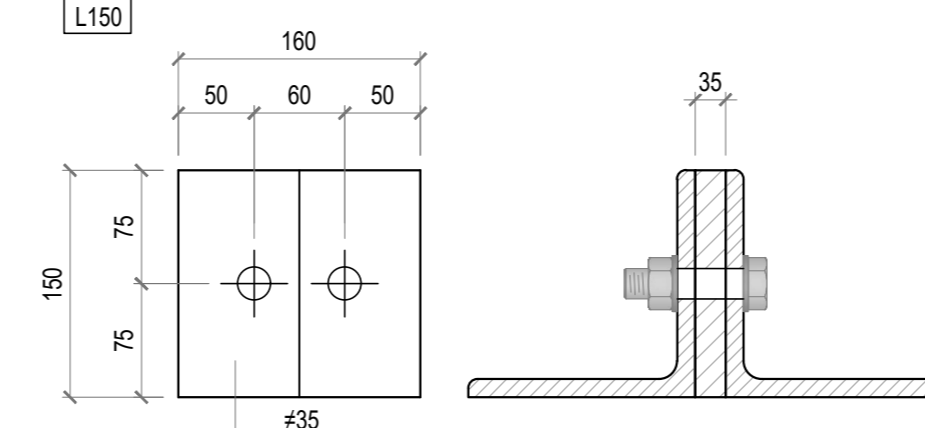
VISTA LONGITUDINALE SU PILA
scala 1:25



SEZIONE C-C
costole aggiuntive su martinetto
scala 1:20

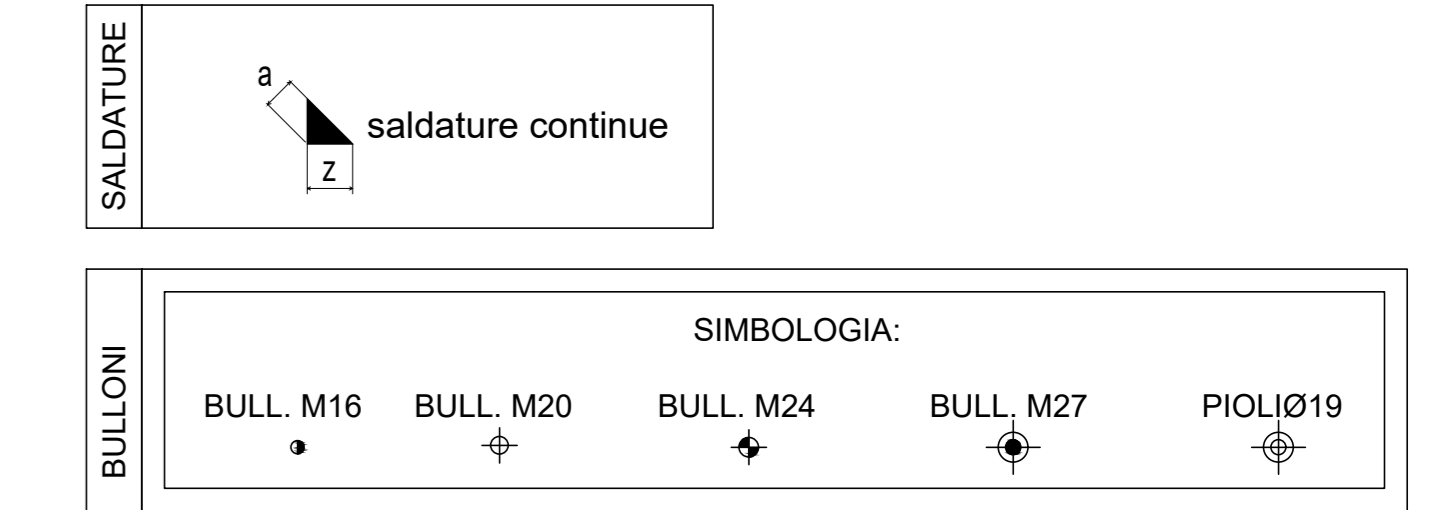


DETTAGLIO CALASTRELLI
scala 1:5



I CALASTRELLI DEVONO ESSERE DISTRIBUITI SECONDO IL SEGUENTE CRITERIO: Xs40 l min DEL PROFILO COLLEGATO E COMUNQUE DEVONO ESSERE DISPOSTI IN MODO TALE DA DIVIDERE L'ASTA COLLEGATA IN ALMENO 3 PARTI UGUALI.

NOTA BENE
TUTTI GLI SPESSORI DEI PIATTI DI COLLEGAMENTO, LA TIPOLOGIA ED IL NUMERO DI BULLONI UTILIZZATI, NONCHÉ LA TIPOLOGIA DI SALDATURA RIPORTATA SONO DA INTENDERSI UNICAMENTE COME TIPOLOGICI. TUTTI QUESTI ELEMENTI DOVRANNO ESSERE COMPIUTAMENTE SVILUPPATI E VERIFICATI NELL'AMBITO DEL PROGETTO ESECUTIVO.



Sanas
GRUPPO FS ITALIANE
Direzione Tecnica

S.S. N. 685 "DELLE TRE VALLI UMBRE"
TRATTO SPOLETO-ACQUASPARTA
2° stralcio: Firenzuola - Acquasparta

PROGETTO DEFINITIVO cod. PG373

PROGETTAZIONE: ATI SINTAGMA - GP INGEGNERIA - ENGEKO - GDG - ICARIA	
IL RESPONSABILE DELL'INTEGRAZIONE DELLE PRESTAZIONI SPECIALISTICHE: Dot. Ing. Giorgio Gaudiosi Ordine degli Ingegneri della Prov. di Terni n° 4844	IL GRUPPO DI PROGETTAZIONE: MANDATARIA: ing. G.P. Ingegneria MANTOVANI: Dot. Ing. N. Crivello Dot. Ing. V. Truffa Dot. Ing. L. Spaccini Dot. Ing. A. Scavini Dot. Ing. E. Baricacci Dot. Ing. G. Luciani Dot. Ing. L. Ciampaglia Dot. Ing. F. Paganoni Dot. Ing. M. Basso Dot. Ing. C. Prossini Dot. Ing. F. Berti Dot. Ing. S. Susanna Geom. M. Geronzi
IL PROGETTISTA: Dot. Ing. Federico Durastini Ordine degli Ingegneri della Prov. di Terni n° 4844	INGEGNERIA engelo Dot. Ing. C. Galassi Dot. Ing. F. Marzulli Dot. Ing. G. Vanni
IL GEOLOGO: Dot. Geol. Giorgio Campagnini Ordine dei Geologi della Regione Umbria n° 108	ICARIA Dot. Ing. G. Calchi Novati Dot. Ing. F. Marzulli Dot. Ing. G. Vanni Dot. Ing. S. Susanna Dot. Ing. G. Vanni
IL COORDINATORE PER LA SICUREZZA IN FASE DI PROGETTAZIONE: Dot. Ing. Filippo Rambalco Ordine degli Ingegneri della Prov. di Perugia n° A3373	ICARIA Dot. Ing. G. Calchi Novati Dot. Ing. F. Marzulli Dot. Ing. G. Vanni
IL RESPONSABILE DI PROGETTO Dot. Ing. Rita Gaudiosi	
IL R.U.P. Dot. Ing. Alessandro Micheli	
PROTOCOLLO	DATA

OPERE D'ARTE MAGGIORI
Viadotti e Ponti
Viadotto Eremita alla progr. 1+304
Carpenteria Metallica - Diaframmi di pila

CODICE PROGETTO	NOME FILE	REVISIONE	SCALA:
PPG373 D 22	TRATTO SPOLETO-ACQUASPARTA	A	VARIE
D			
C			
B			
A	Emissione per CDS	09/09/2023	C. Miceli F. Durastini G. Gaudiosi
REV.	DESCRIZIONE	DATA	REDATTO VERIFICATO APPROVATO