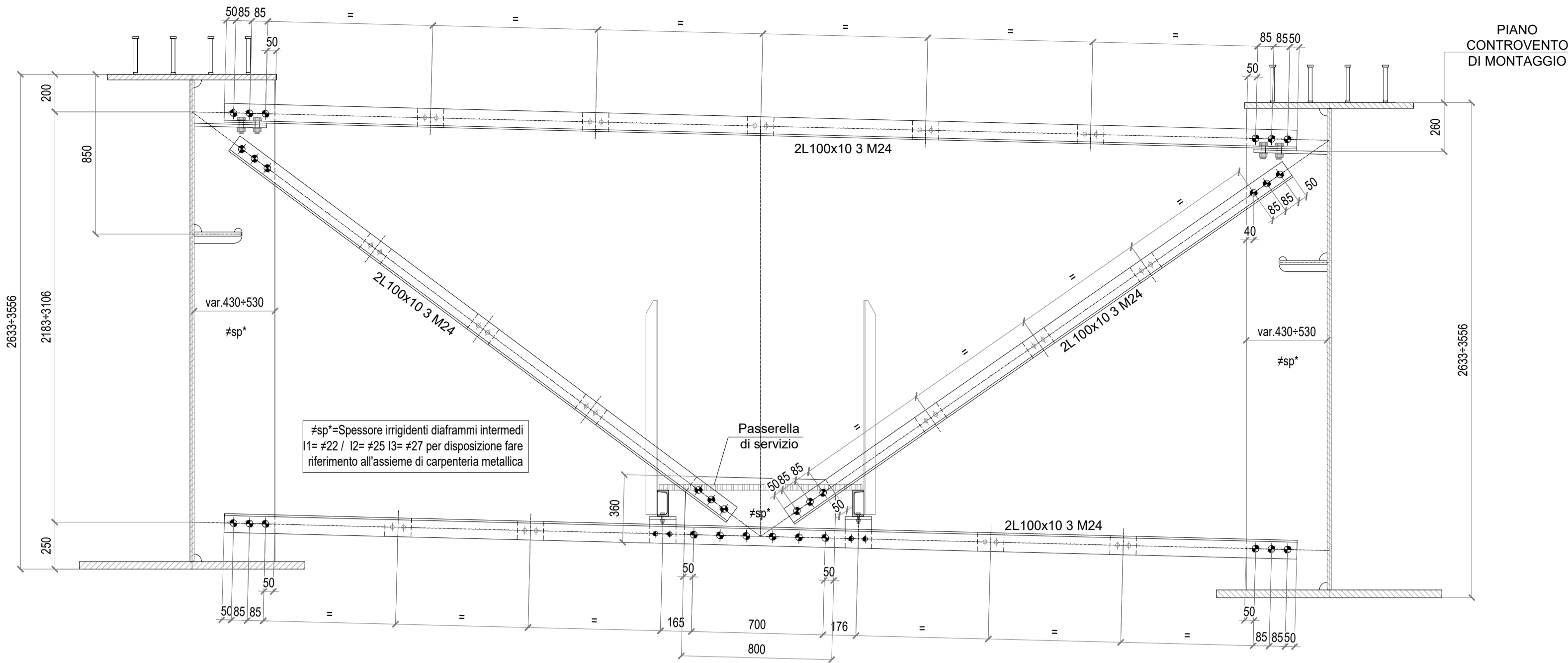
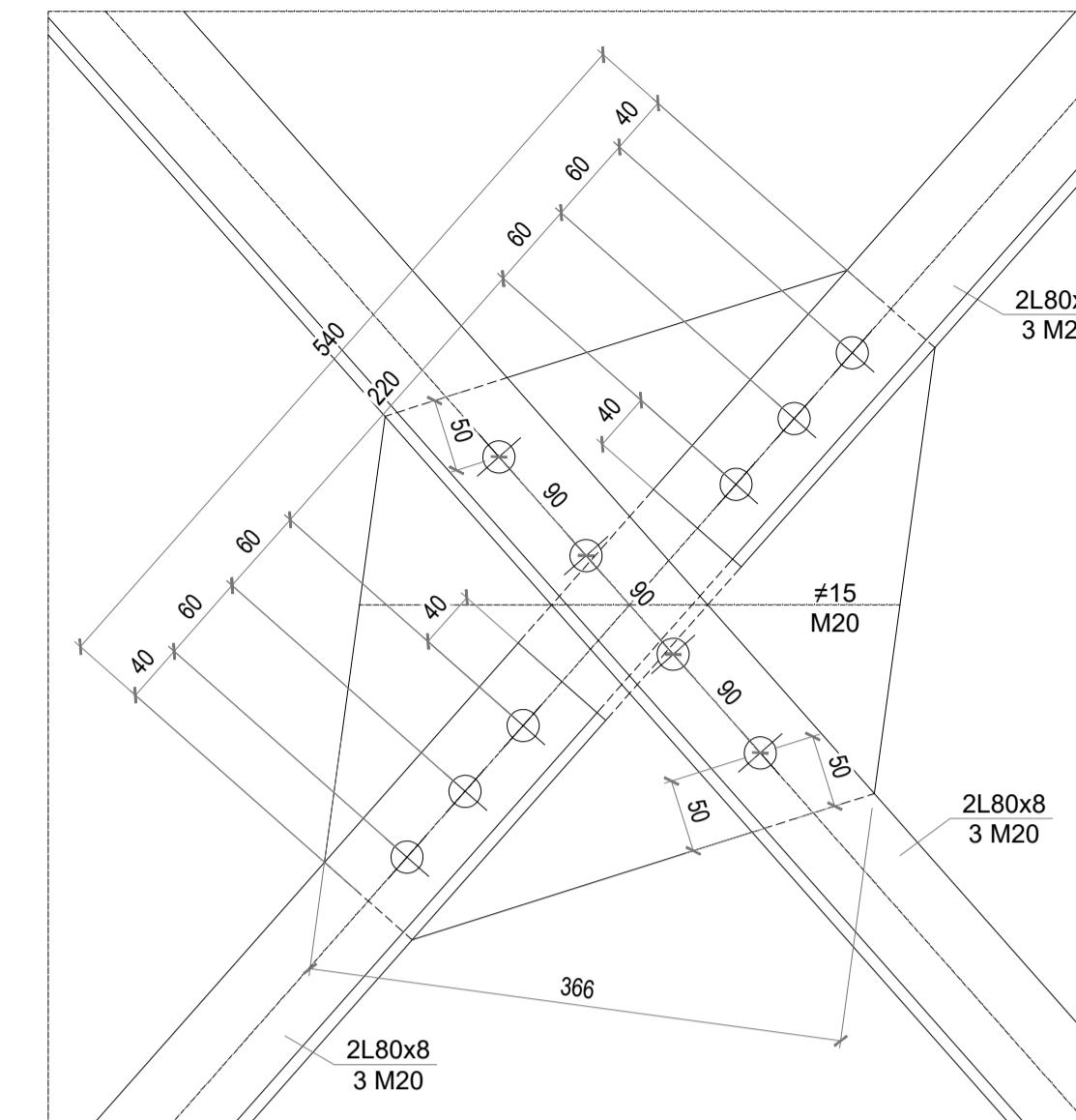


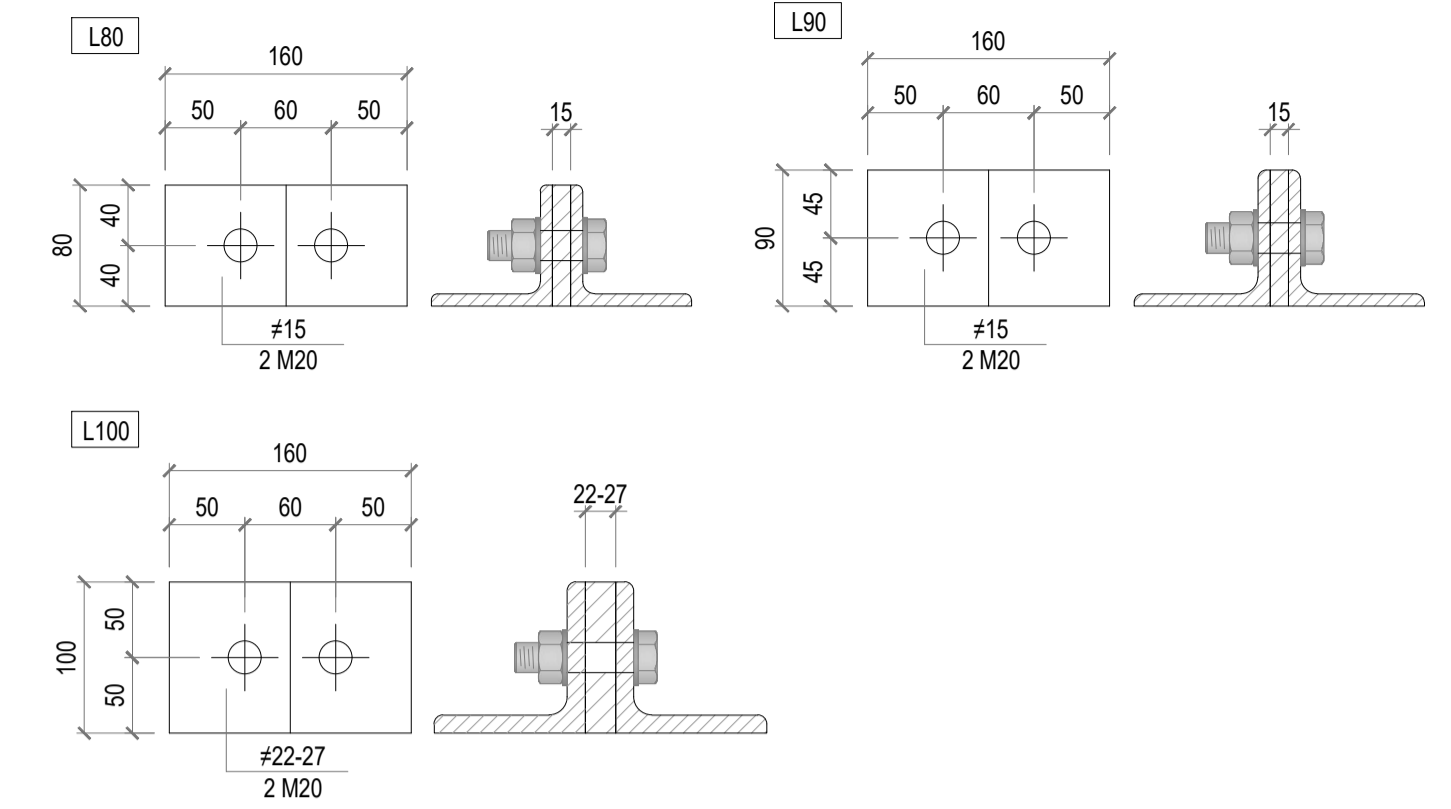
DIAFRAMMA INTERMEDIO Di
scala 1:20



DETTAGLIO 2
scala 1:5

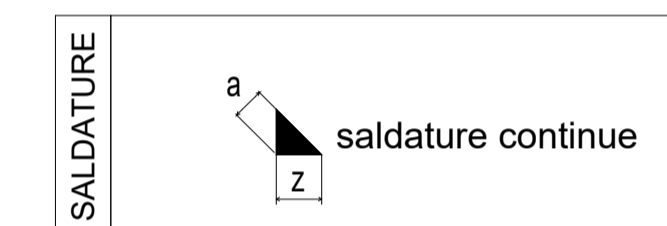


DETTAGLIO CALASTRELLI
scala 1:5



I CALASTRELLI DEVONO ESSERE DISTRIBUITI SECONDO IL SEGUENTE CRITERIO: X<40 i min DEL PROFILO COLLEGATO E COMUNQUE DEVONO ESSERE DISPOSTI IN MODO TALE DA DIVIDERE L'ASTA COLLEGATA IN ALMENO 3 PARTI UGUALI.

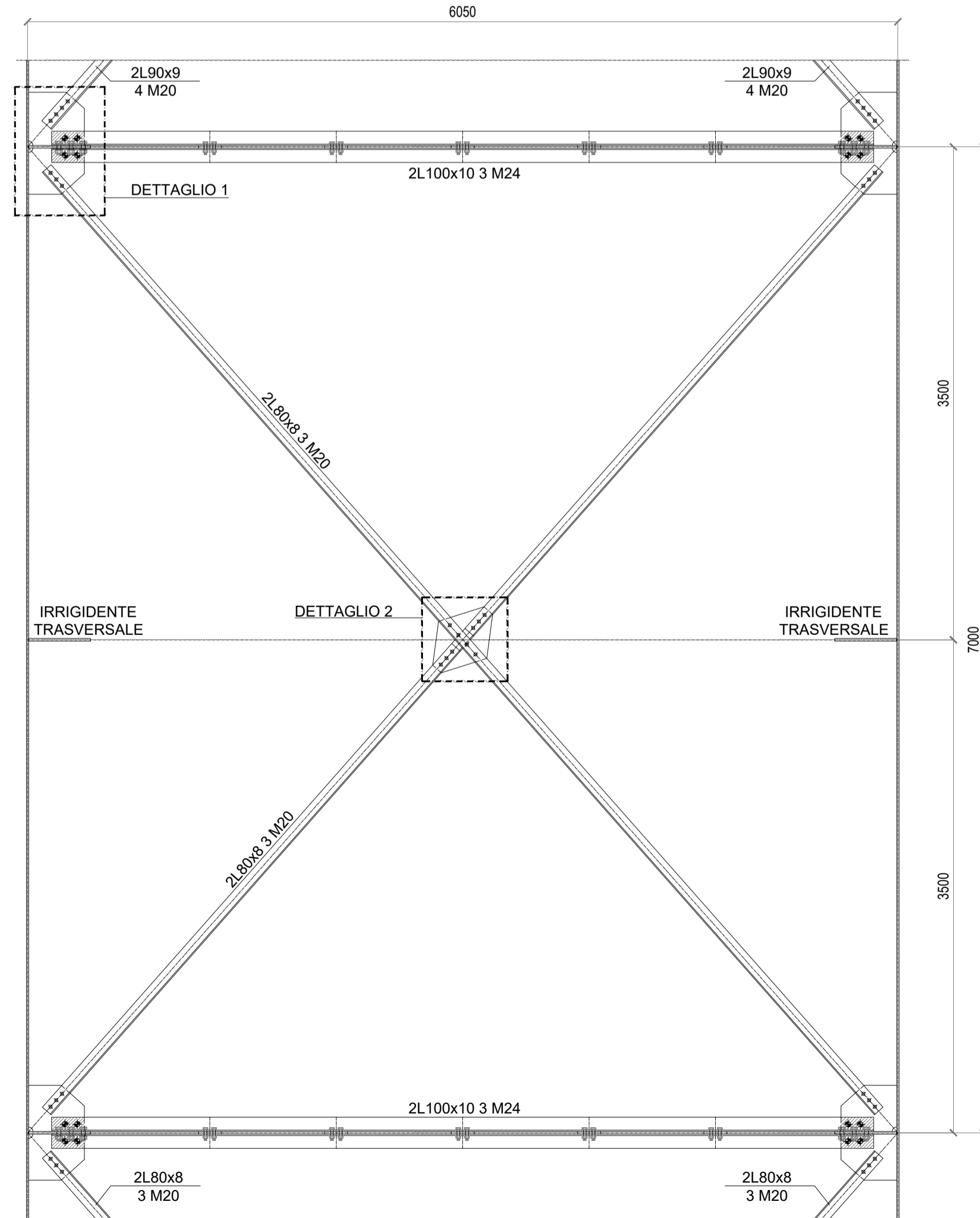
TUTTI GLI SPESSORI DEI PIATTI DI COLLEGAMENTO, LA TIPOLOGIA DI SALDATURA ED IL NUMERO DI BULLONI UTILIZZATI, NONCHÉ LA TIPOLOGIA DI SALDATURA RIPORTATA SONO DA INTENDERSI UNICAMENTE COME TIPOLOGICI. TUTTI QUESTI ELEMENTI DOVRANNO ESSERE COMPIUTAMENTE SVILUPPATI E VERIFICATI NELL'AMBITO DEL PROGETTO ESECUTIVO.



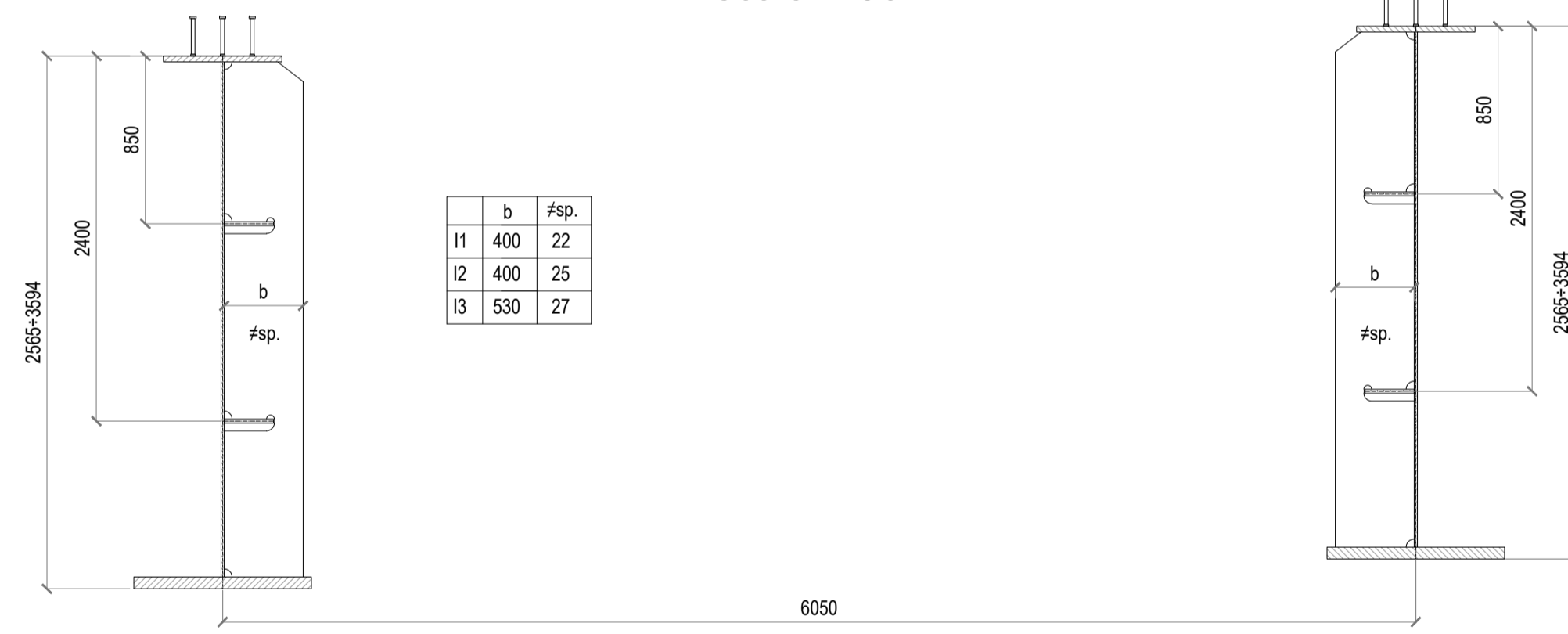
BULLONI

SIMBOLOGIA:				
BULL. M16	BULL. M20	BULL. M24	BULL. M27	PIOLIØ19

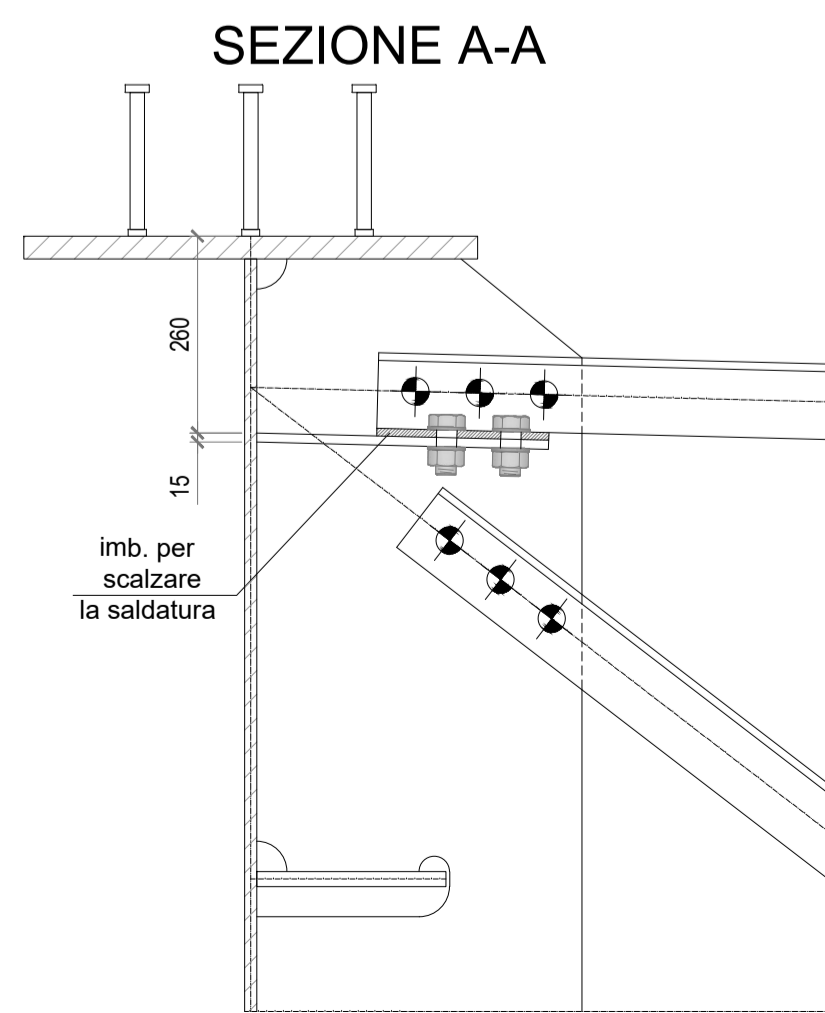
MAGLIA TIPOLOGICA CONTROVENTI DI MONTAGGIO
scala 1:30



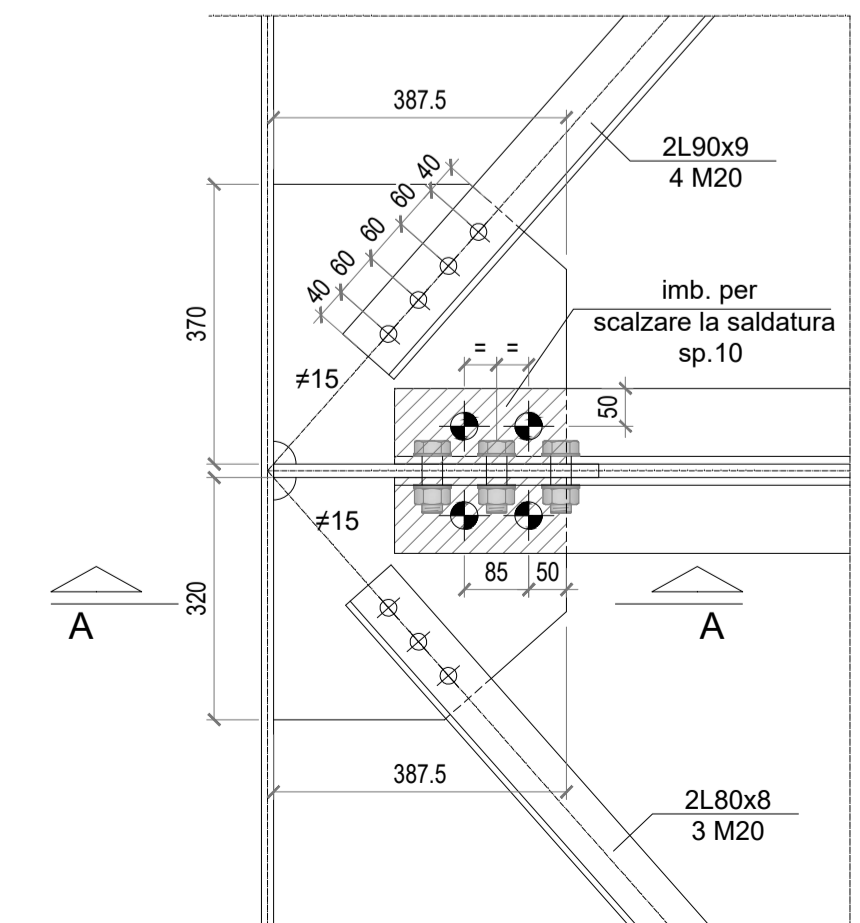
IRRIGIDENTI TRASVERSALI
scala 1:30



DETTAGLIO 1
tipologico controventi di montaggio
scala 1:10



VISTA IN PIANTA



Sanas
GRUPPO FS ITALIANE

Direzione Tecnica

S.S. N. 685 "DELLE TRE VALLI UMBRE"
TRATTO SPOLETO-ACQUASPARTA
2° stralcio: Firenzuola - Acquasparta

PROGETTO DEFINITIVO COD. PG373

PROGETTAZIONE: ATI SINTAGMA - GP INGEGNERIA - ENGEKO - GDG - ICARIA

IL RESPONSABILE DELL'INTEGRAZIONE DELLE PRESTAZIONI SPECIALISTICHE:
Dott. Ing. Giorgio Guidacci
Ordine degli Ingegneri della Prov. di Roma n° 14035

IL GRUPPO DI PROGETTAZIONE:
MANDATARIA: **Sintagma**
MANDANTI: **GP INGEGNERIA**, **engeko**, **ICARIA**

IL PROGETTISTA:
Dott. Ing. Federico Durastanti
Dott. Ing. V. Truffini
Dott. Arch. A. Spaccini
Dott. Arch. A. Bracchini
Dott. Ing. E. Bartolucci
Dott. Ing. L. Casavecchia
Dott. Geol. G. Cerquiglini
Dott. Ing. F. Pambianco
Dott. Arch. M. Abram
Dott. Agr. S. Scopetta
Geom. M. Zucconi

IL GEOLOGO:
Dott. Geol. Giorgio Cerquiglini
Ordine dei Geologi della Regione Umbria n°108

IL COORDINATORE PER LA SICUREZZA IN FASE DI PROGETTAZIONE:
Dott. Ing. Filippo Pambianco
Dott. Ing. E. Loffredo
Dott. Ing. S. Sacconi
Ordine degli Ingegneri della Prov. di Perugia n° A1373

IL RESPONSABILE DI PROGETTO
Dott. Ing. Rita Gandolfo

IL R.U.P.
Dott. Ing. Alessandro Micheli

PROTOCOLLO DATA

CRONOMETRO
CRONOMETRO
ROMA
N° 14036

CRONOMETRO
CRONOMETRO
ROMA
N° 14036

OPERE D'ARTE MAGGIORI
Viadotti e Ponti
Viadotto Eremita alla progr. 1+304
Carpenteria Metallica - Diaframmi intermedi e dettagli

CODICE PROGETTO	PROGETTO	LV. PROG. ANNO	NOME FILE	REVISIONE	SCALA:	
DPPG373	D	22	T00V102STRCP08	A	VARIE	
D						
C						
B						
A	Emissione per CDS		GENNAIO 2023	C.Muller	F.Durastanti	G.Guidacci
REV.	DESCRIZIONE		DATA	REDATTO	VERIFICATO	APPROVATO