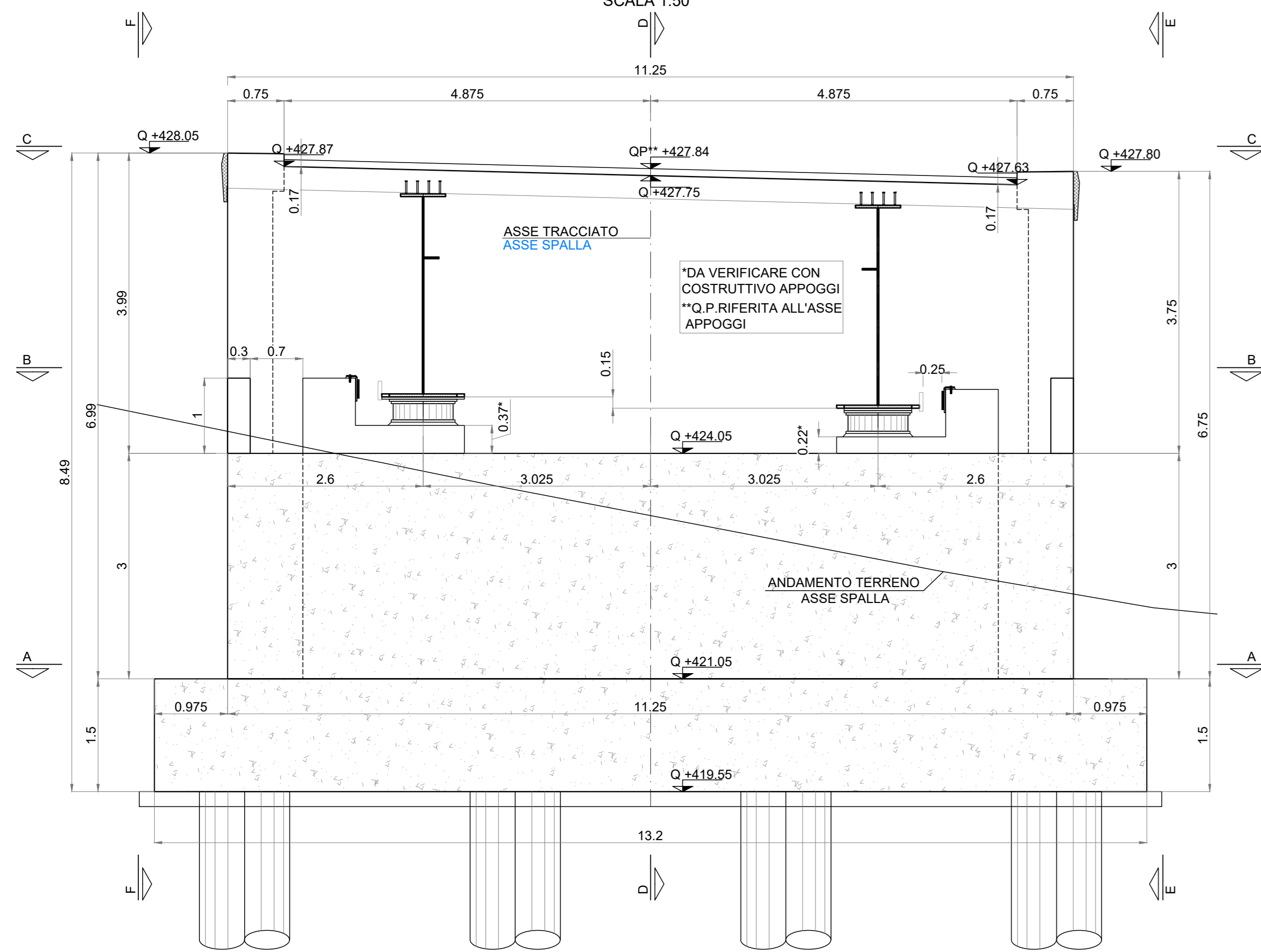


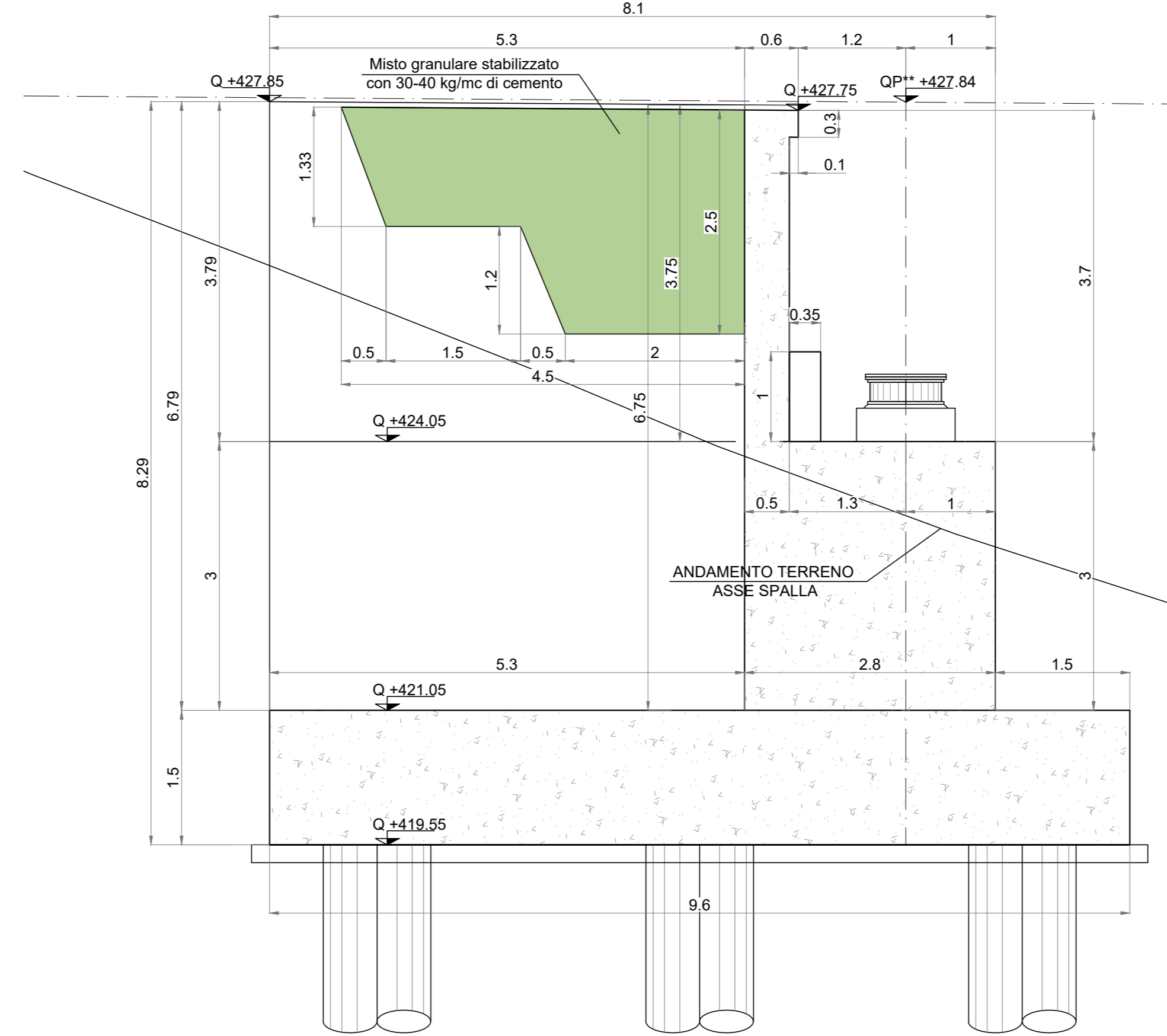
SEZIONE TRASVERSALE SPALLA S01 (Km 5+503.700)

SCALA 1:50



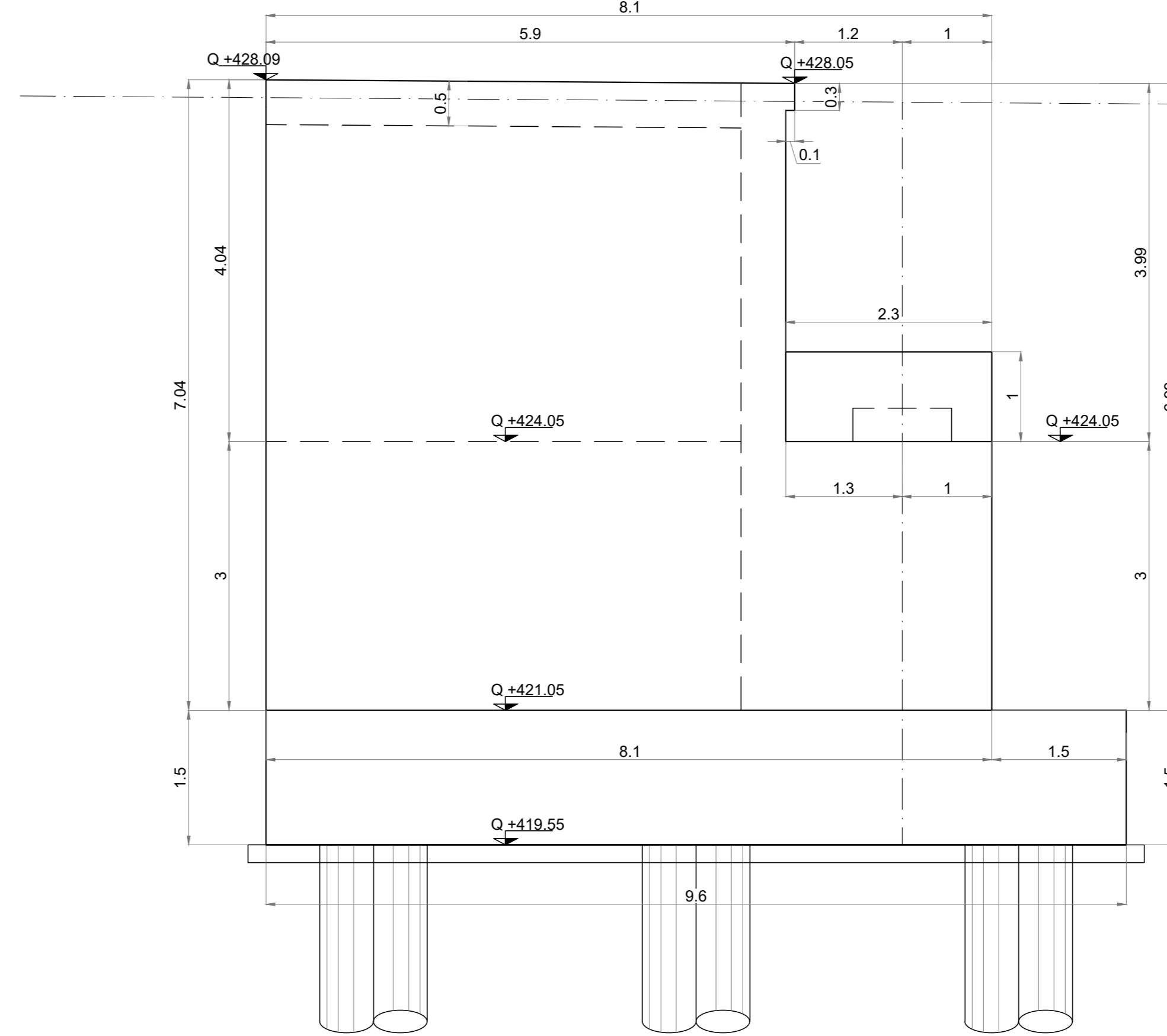
SEZIONE D-D

SCALA 1:50



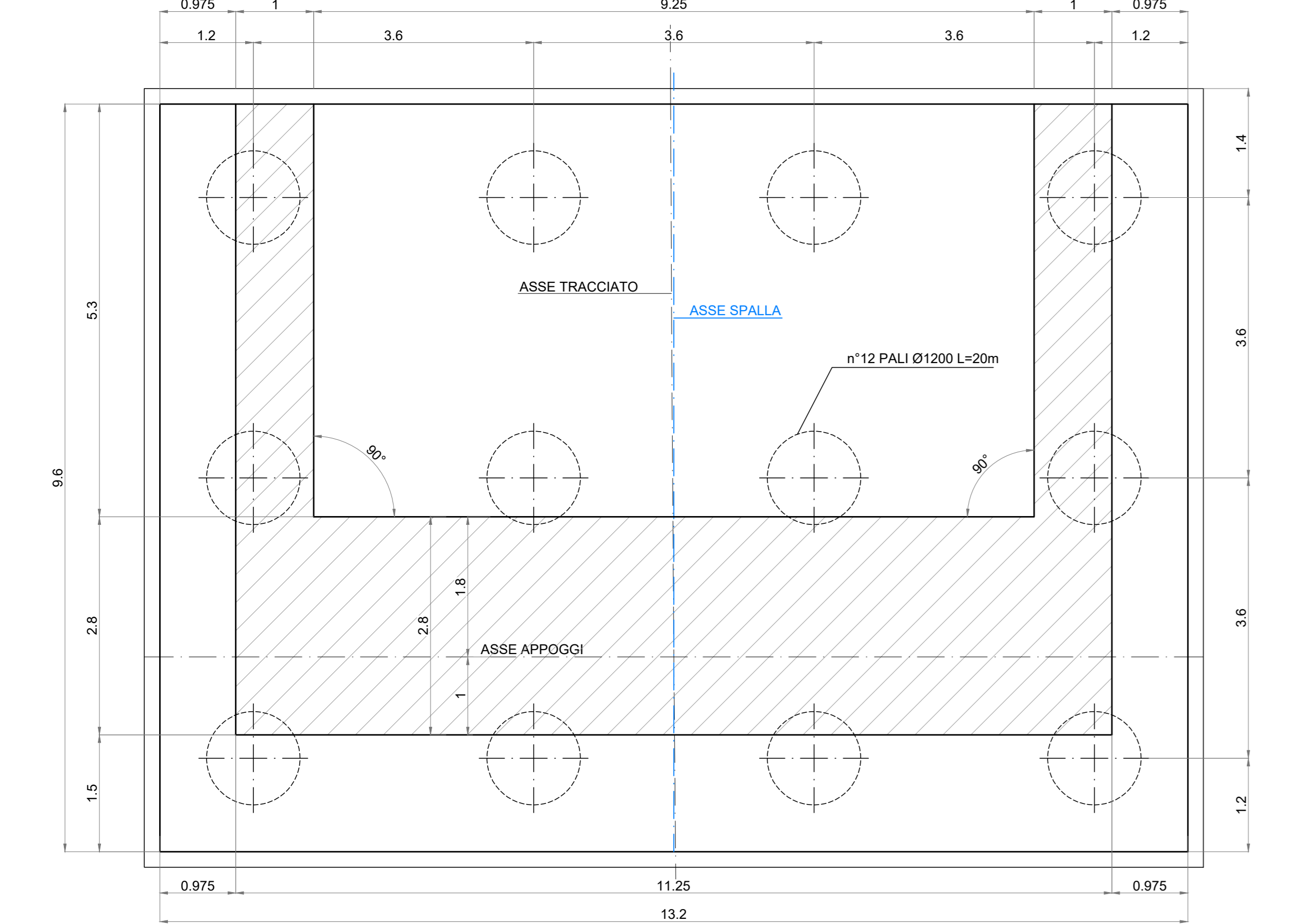
SEZIONE F-F

SCALA 1:50



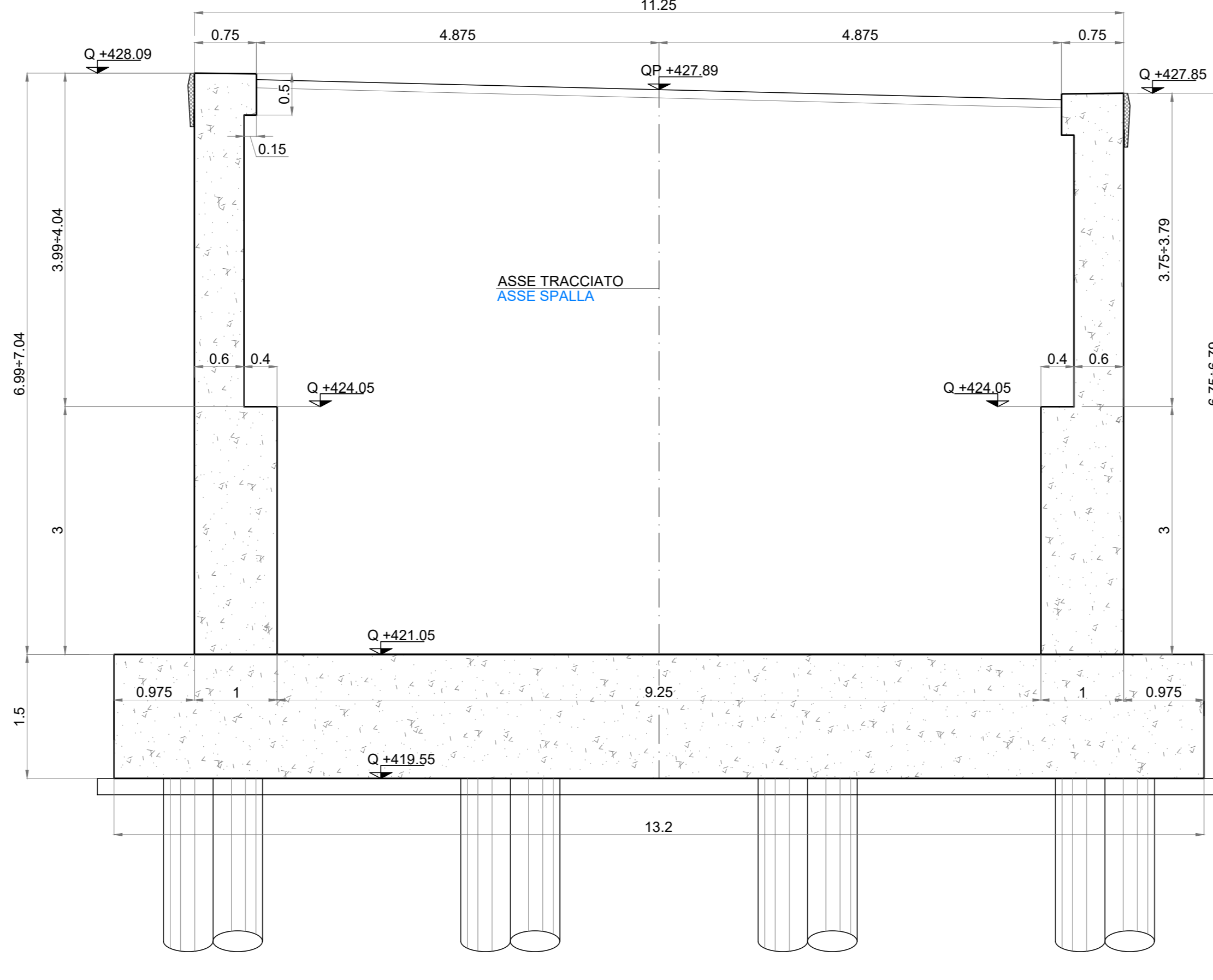
SEZIONE A-A

SCALA 1:50



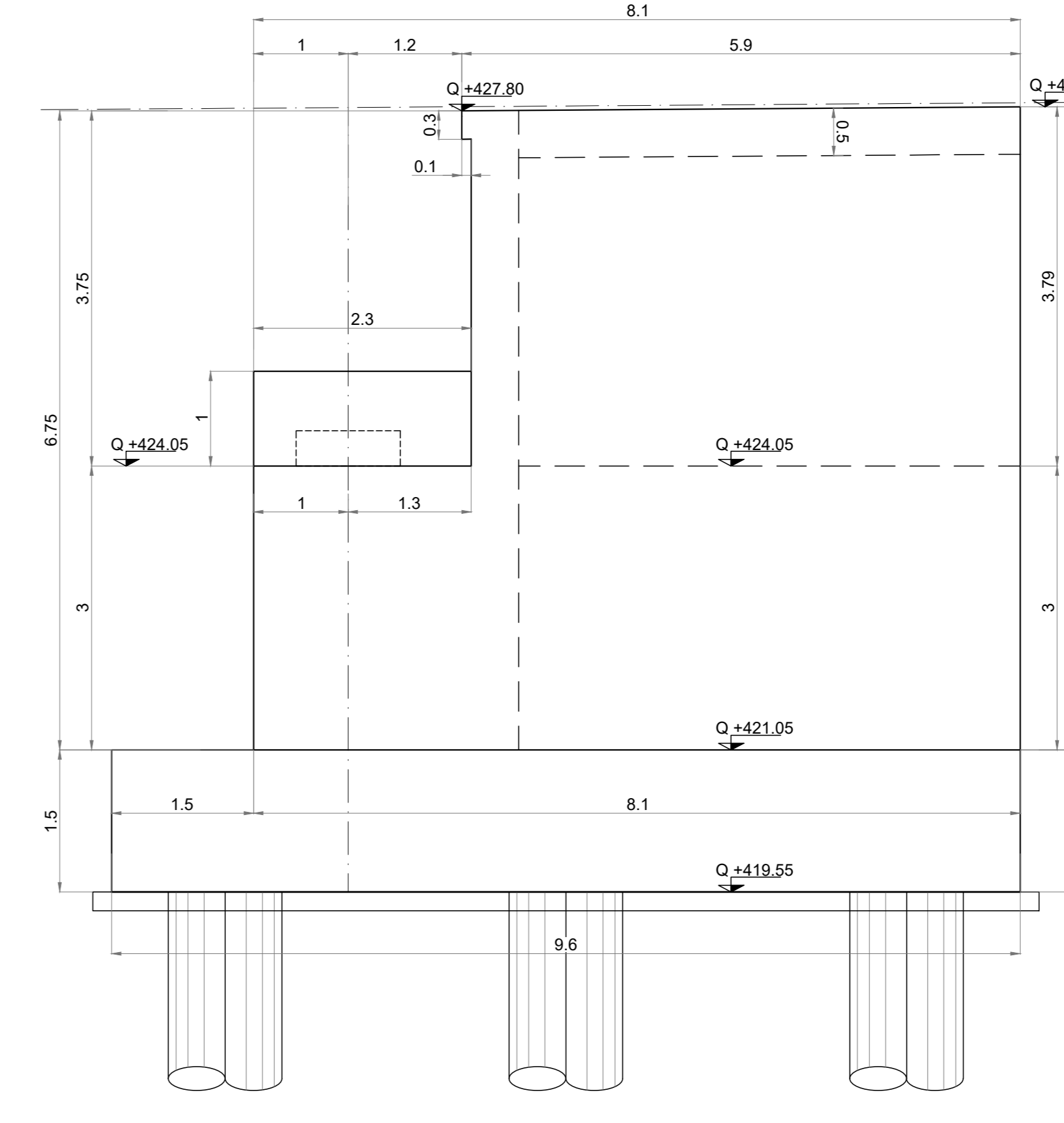
SEZIONE G-G

SCALA 1:50



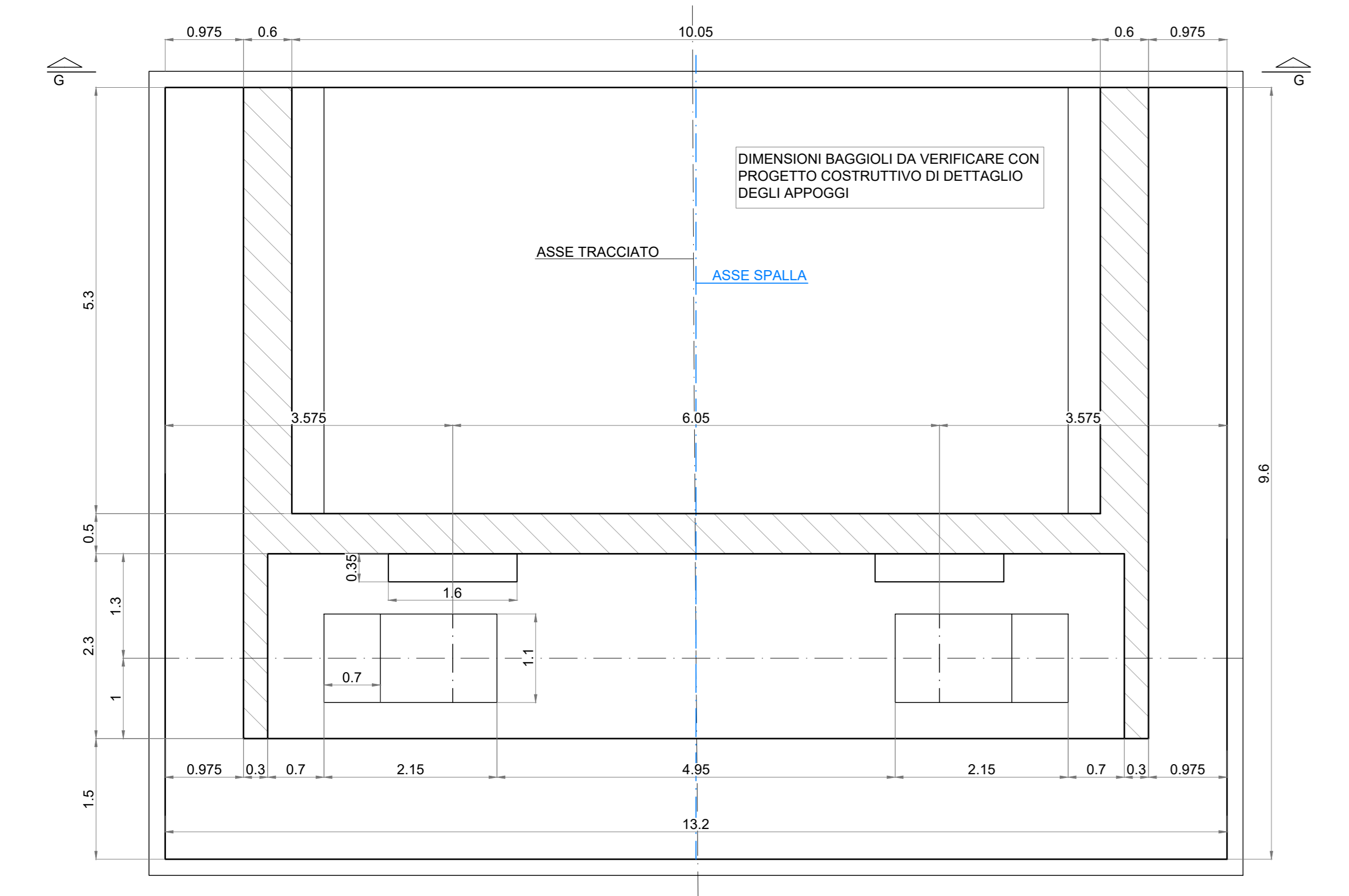
SEZIONE E-E

SCALA 1:50



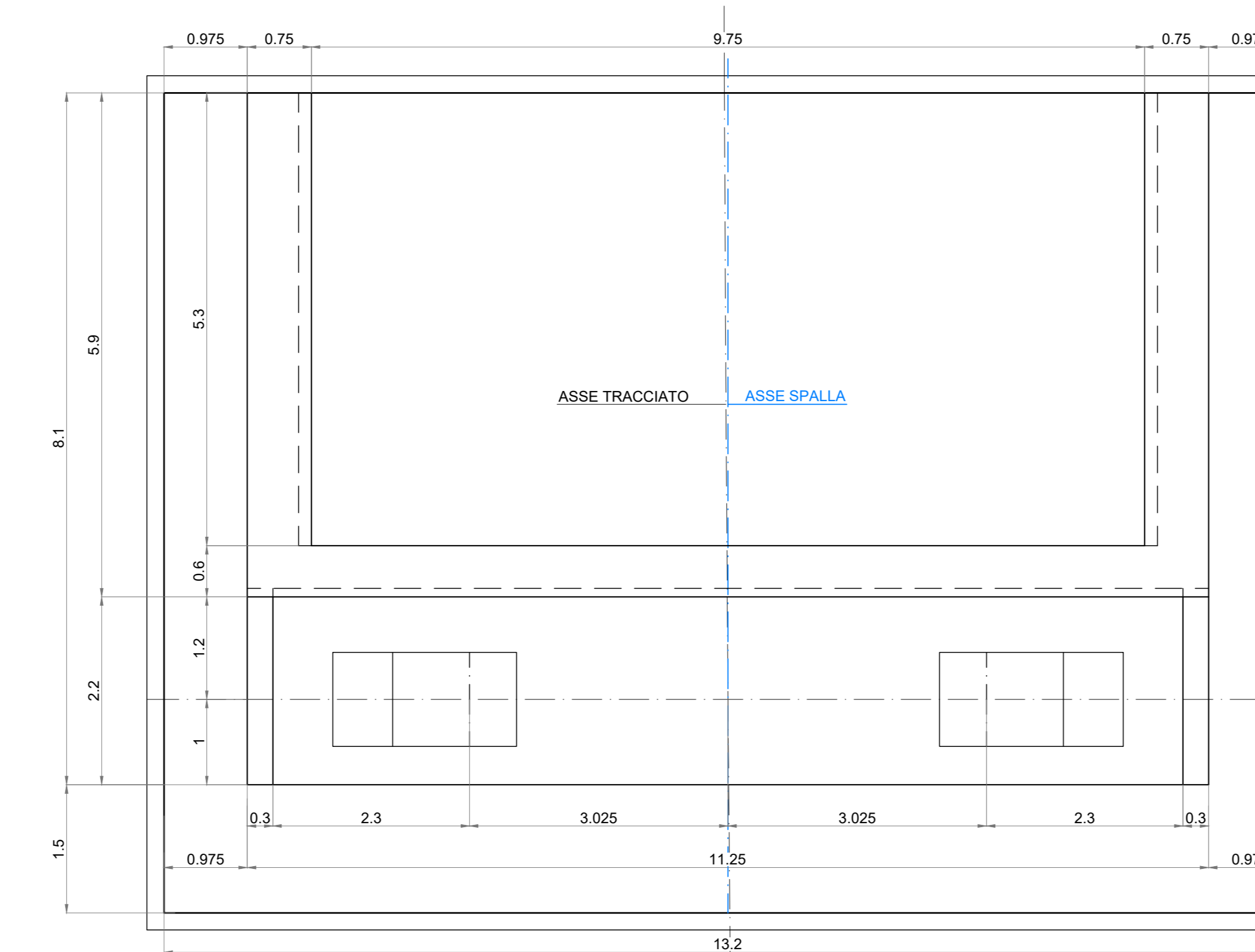
SEZIONE B-B

SCALA 1:50



SEZIONE C-C


SCALA 1:50



Elemento	Incidenza (ka/m³)
Pali	100
Fondazione	120
Elevazione	110
Baglioli e ritegni sismici	500

CARATTERISTICHE DEI MATERIALI

Calcestruzzo classe C12/15 (UNI 11104) - MAGRONE	Massima dimensione aggregati	40 mm
Calcestruzzo classe C32/40 (UNI 11104) - ELEVAZIONE	Classe di resistenza	C32/40
	Classe di esposizione	XC4
	Massima dimensione aggregati	16 mm
	Copriferro	50 mm
Calcestruzzo classe C32/40 (UNI 11104) - FONDAZIONE	Classe di resistenza	C28/35
	Classe di esposizione	XC2
	Massima dimensione aggregati	16 mm
	Copriferro	45 mm
Acciaio per c.a. in barre ad aderenza migliorata tipo B450C contr.		
$f_{yk} \geq 450 \text{ N/mm}^2$ $f_{tk} \geq 540 \text{ N/mm}^2$		
<b>PALI FONDAZIONE E OPERE PROVVISORIALI</b>		
	Classe di resistenza minima	C25/30
	Tipo di cemento cem	III - V
	Classe minima di consistenza	SS
	Classe di esposizione ambientale	XC2
	Massima dimensione inerti	25 mm
	Copriferro nominale minimo	75 mm
	Massimo rapporto A/C	$\leq 0.50$
	Minimo contenuto in cemento	300 kg/m³



**Direzione Tecnica**

**S.S. N. 685 "DELLE TRE VALLI UMBRE"**  
**TRATTO SPOLETO-ACQUASPARTA**  
**2° stralcio: Firenzuela - Acquasparta**

PROGETTO DEFINITIVO cod. PG373

PROGETTAZIONE: ATI SINTAGMA - GP INGEGNERIA - ENGENGO - GDG - ICARIA

IL RESPONSABILE E DELL'INTEGRAZIONE DELLE PRESTAZIONI SPECIALISTICHE:

Dot. Ing. Giorgio Gaudiosi

Ordine degli Ingegneri della Prov. di Roma n° 14035

IL PROGETTISTA:

Dot. Ing. Federico Durastanti

Ordine degli Ingegneri della Prov. di Terni n° 484

IL GEOLOGO:

Dot. Geol. Giorgio Campagnini

Ordine dei Geologi della Regione Umbria n° 108

Dot. Ing. Filippo Ramboldo

Ordine degli Ingegneri della Prov. di Perugia n° 43373

IL RESPONSABILE DI PROGETTO

Dot. Ing. Rita Guardello

R.U.P.

Dot. Ing. Alessandro Michel

IL GRUPPO DI PROGETTAZIONE:

**SINTAGMA**

Dot. Ing. N. Giamberini  
Dot. Ing. V. Truffa  
Dot. Ing. A. Spaccini

**ENGENGO**

Dot. Ing. G. Gattuso  
Dot. Ing. F. Masetti  
Dot. Ing. A. Bagnoli

**ICARIA**

Dot. Ing. F. Masetti  
Dot. Ing. F. Masetti  
Dot. Ing. F. Masetti  
Dot. Ing. F. Masetti  
Dot. Ing. F. Masetti

OPERE D'ARTE MAGGIORI  
**Viadotti e Ponti**  
 Viadotto Firenzuela alla progr. 5+503  
 Carpenteria Spalla S01

CODICE PROGETTO	DATA	REVISIONE	SCALA
PPP373 D 22		A	1:50
D			
C			
B			
A			
REV.	DESCRIZIONE	DATA	REDATTO VERIFICATO APPROVATO