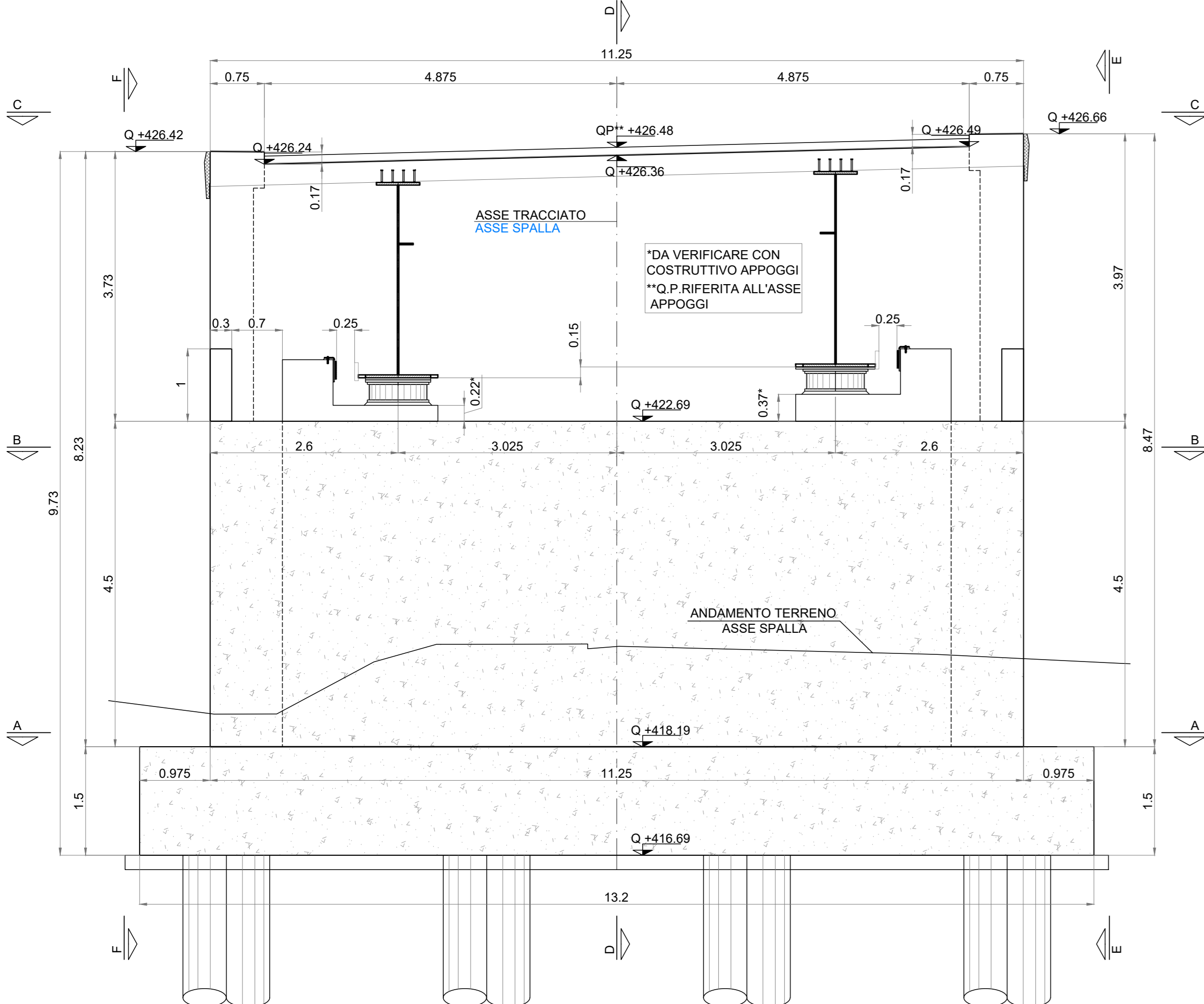


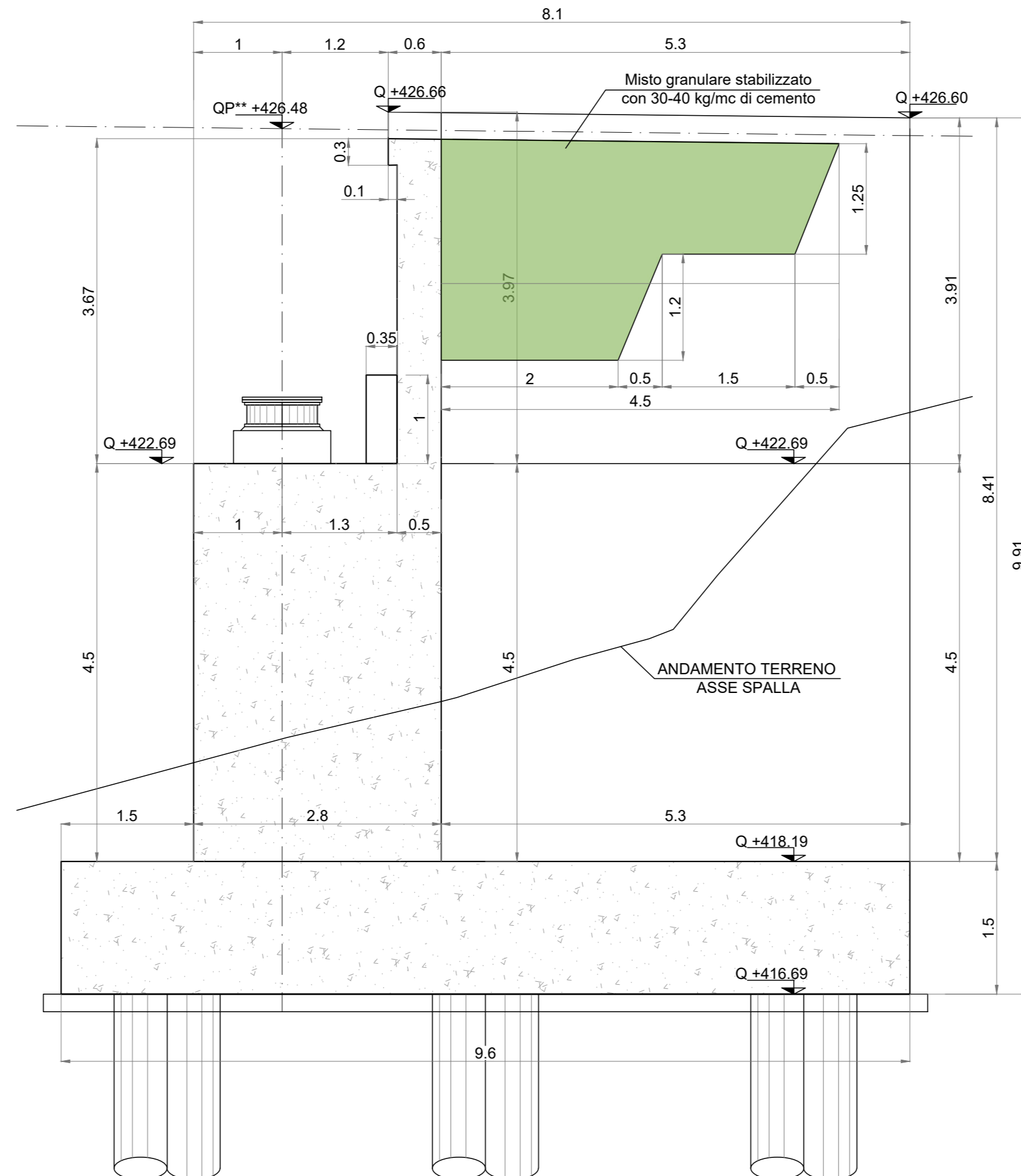
SEZIONE TRASVERSALE SPALLA S02 (Km 5+653.700)

SCALA 1:50



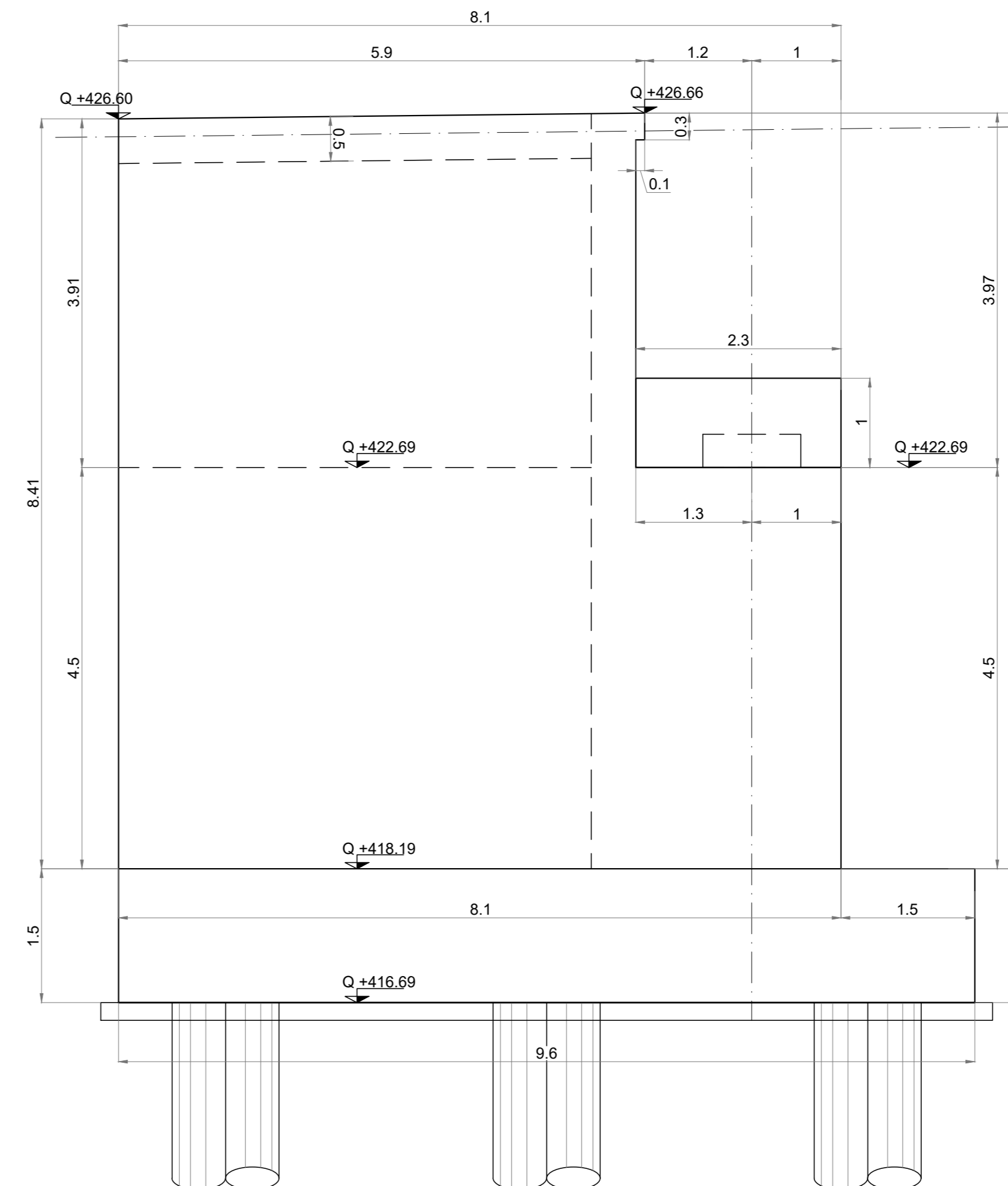
SEZIONE D-D

SCALA 1:50



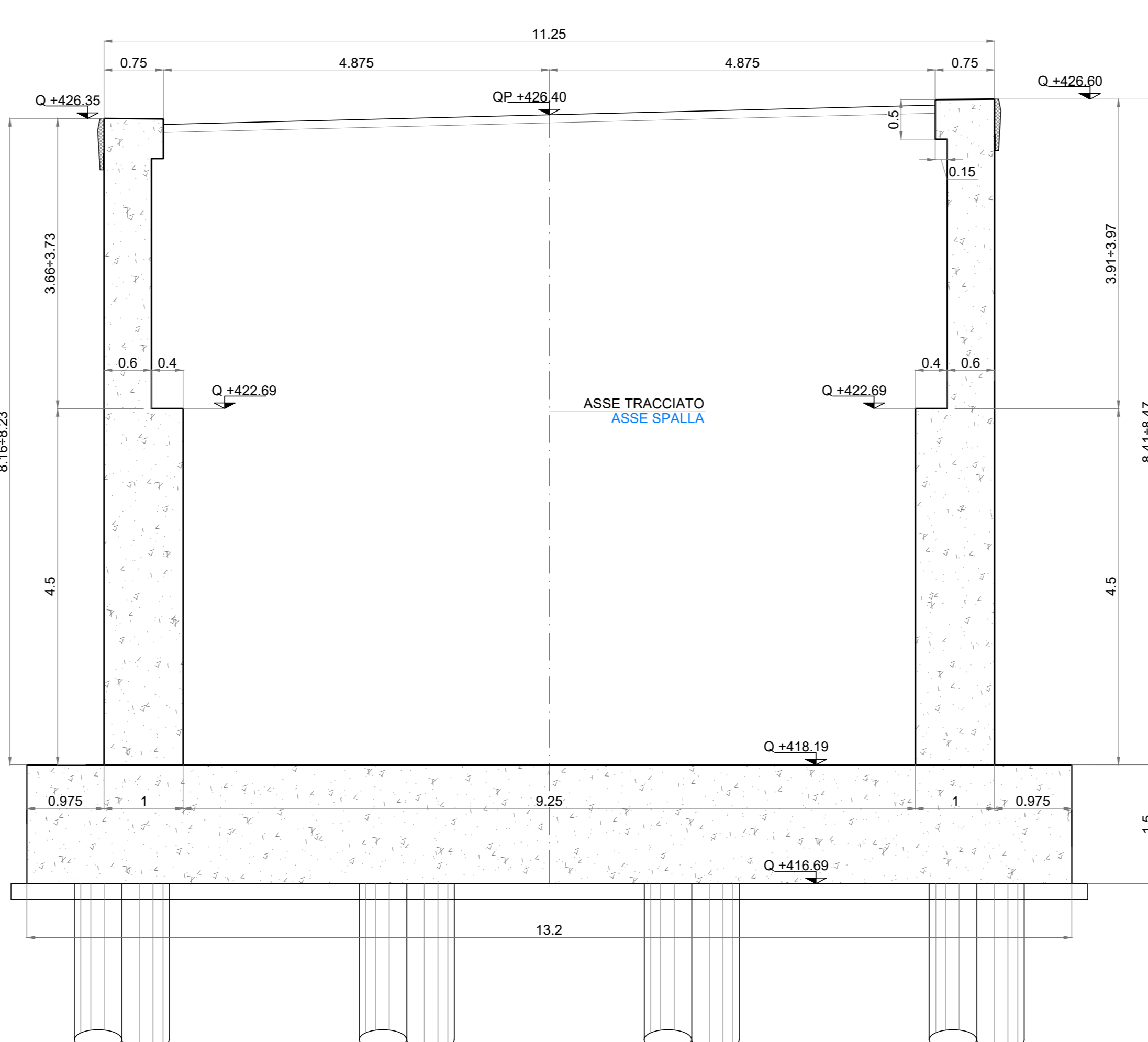
SEZIONE E-E

SCALA 1:50



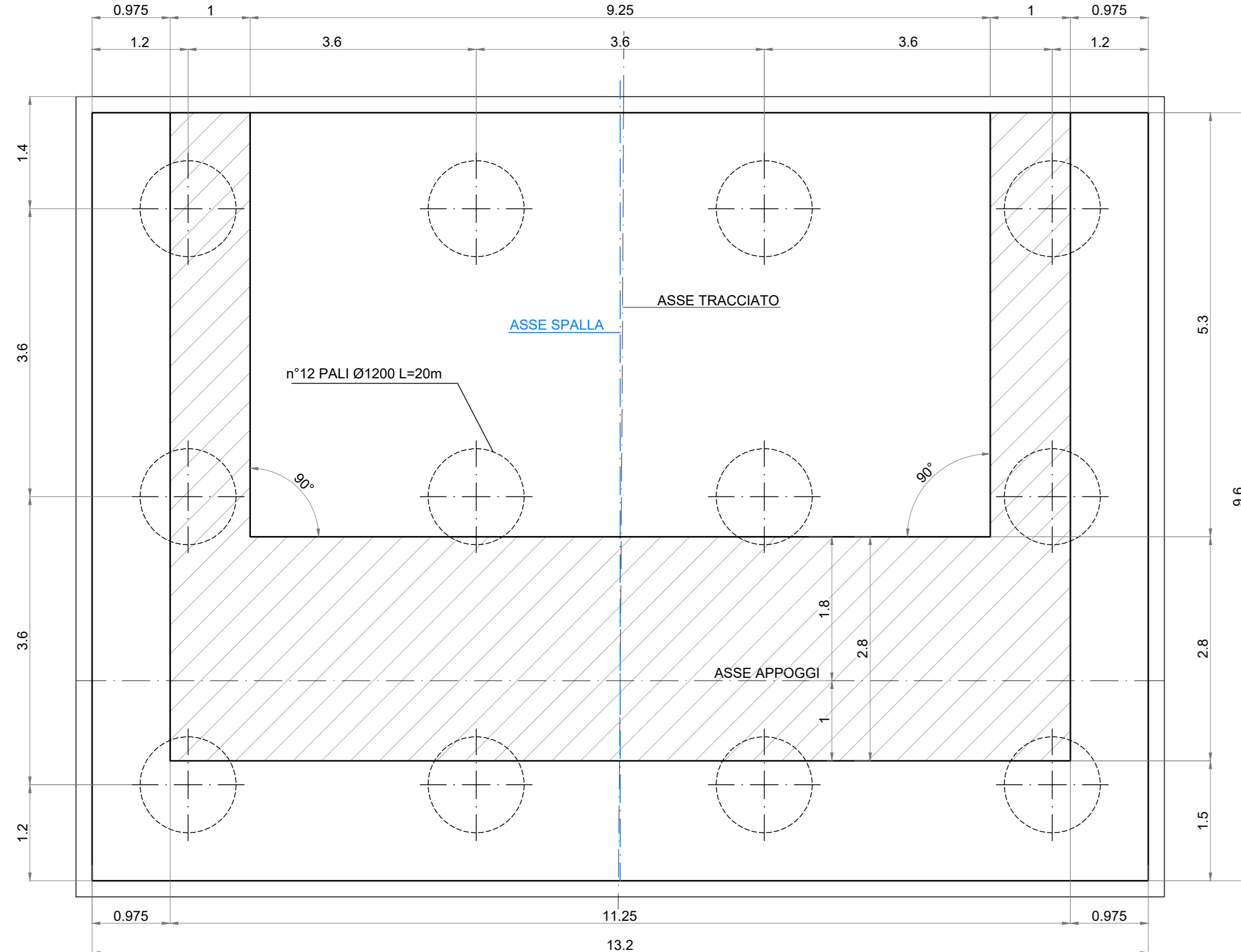
SEZIONE G-G

SCALA 1:50



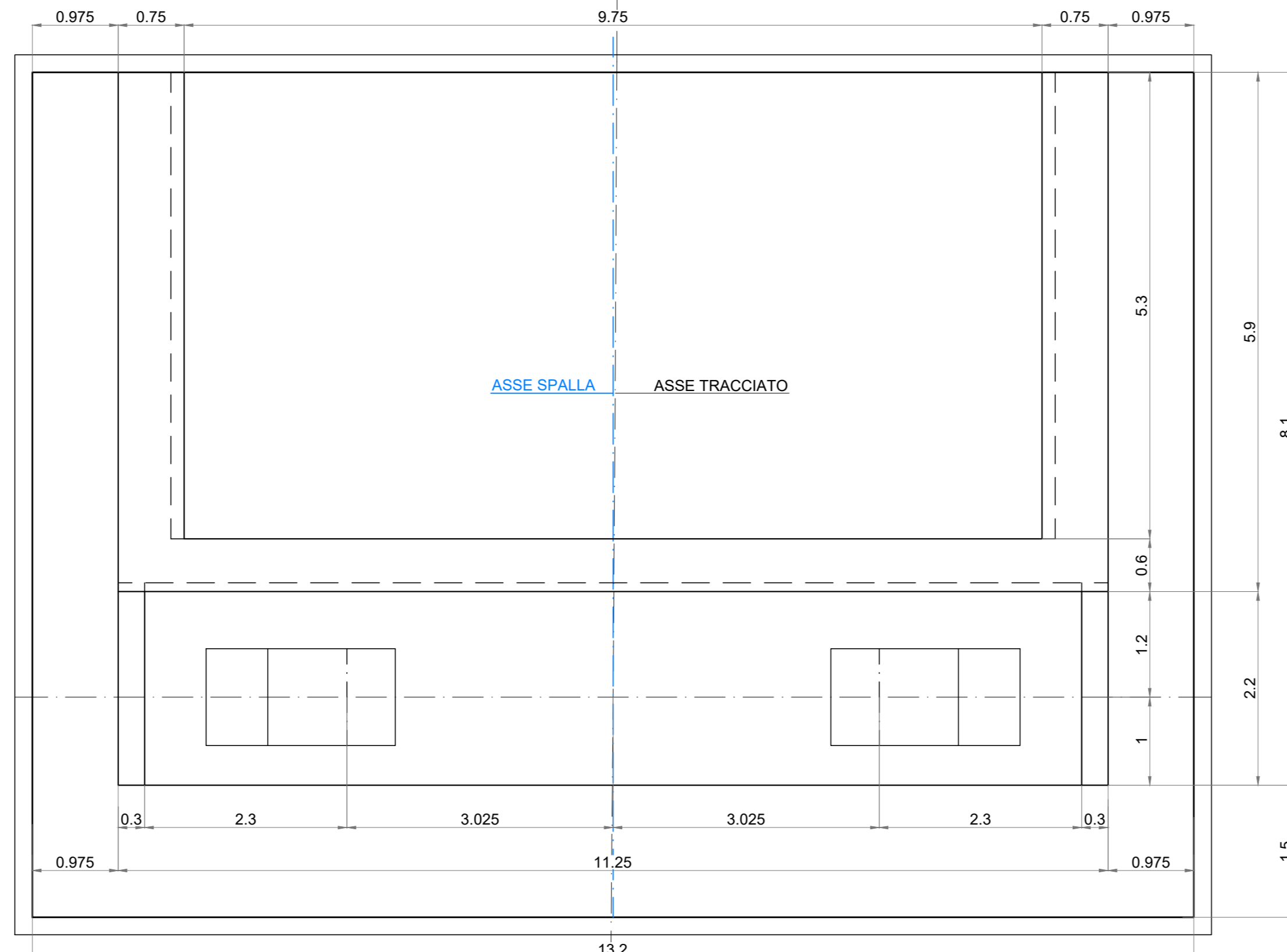
SEZIONE A-A

SCALA 1:50



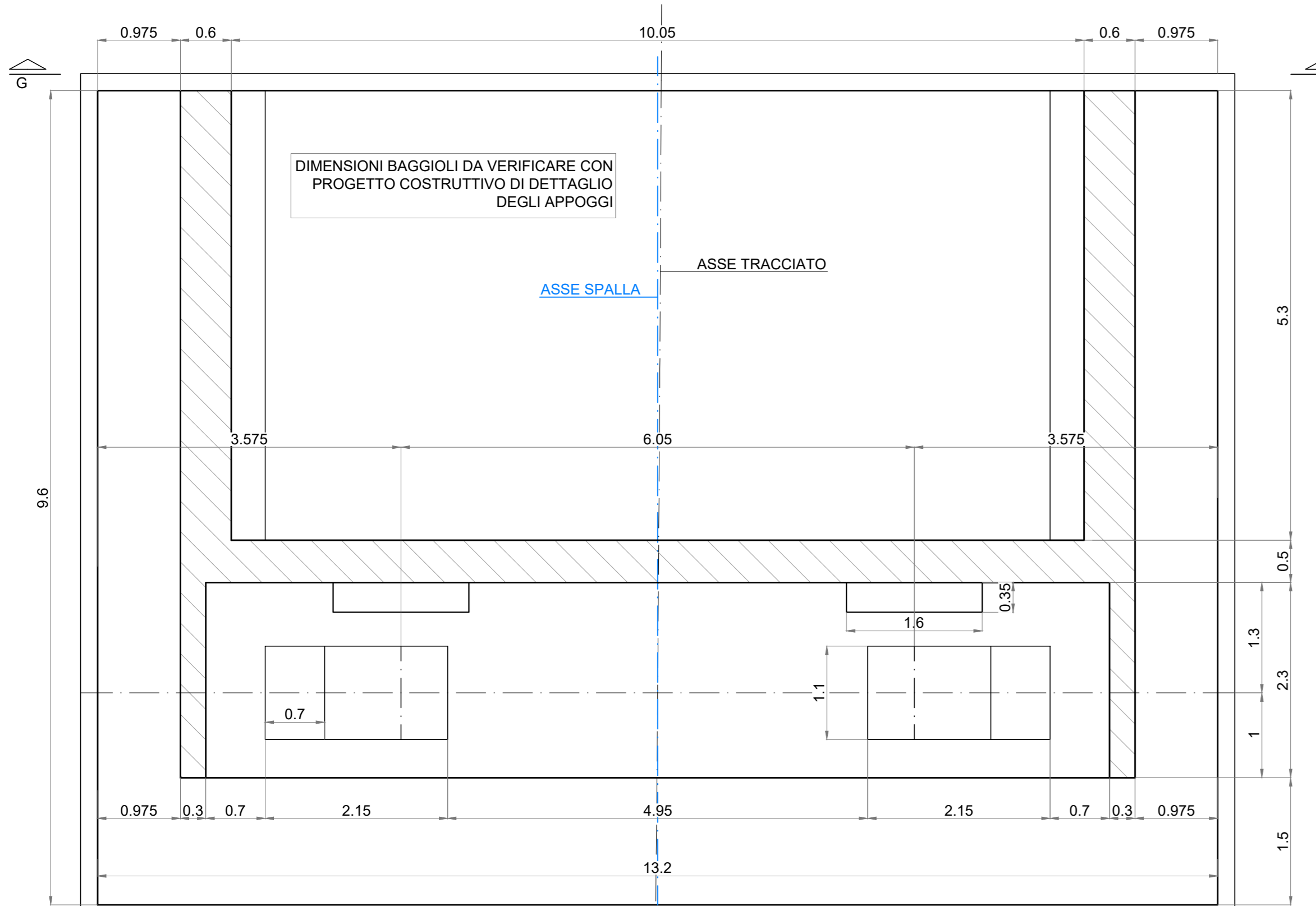
SEZIONE C-C

SCALA 1:50



SEZIONE B-B

SCALA 1:50



Elemento	Incidenza (ka/m²)
Palì	100
Fondazione	120
Elevazione	110
Baggioni e ritegni sismici	500

CARATTERISTICHE DEI MATERIALI

Calcestruzzo classe C12/15 (UNI 11104) - MAGRONE	Massima dimensione aggregati 40 mm
Calcestruzzo classe C32/40 (UNI 11104) - ELEVAZIONE	Classe di resistenza C32/40 Classe di esposizione XC4 Massima dimensione aggregati 16 mm Coprifero 50 mm
Calcestruzzo classe C32/40 (UNI 11104) - FONDAZIONE	Classe di resistenza C28/35 Classe di esposizione XC2 Massima dimensione aggregati 16 mm Coprifero 45 mm
Acciaio per c.a. in barre ad aderenza migliorata tipo B450C contr.	$f_{yk} \geq 450 \text{ N/mm}^2$ $f_{tk} \geq 540 \text{ N/mm}^2$
PALÌ FONDAZIONE E OPERE PROVVISORIALI	Classe di resistenza minima C25/30 Tipo di cemento cern III - V Classe minima di consistenza SS Classe di esposizione ambientale XC2 Massima dimensione inerti 25 mm Coprifero nominale minimo 75 mm Massimo rapporto A/C $< 0.50$ Minimo contenuto in cemento 300 kg/m³

Sanas  
GRUPPO FS ITALIANE

---

Direzione Tecnica

---

### S.S. N. 685 "DELLE TRE VALLI UMBRE"

**TRATTO SPOLETO-ACQUASPARTA**  
**2° stralcio: Firenzuola - Acquasparta**

---

<b>PROGETTO DEFINITIVO</b>	<small>cod. PG373</small>
PROGETTAZIONE: ATI SINTAGMA - GP INGEGNERIA - ENGEKO - GDG - ICARIA	
IL RESPONSABILE DELL'INTEGRAZIONE DELLE PRESTAZIONI SPECIALISTICHE: <b>IL GRUPPO DI PROGETTAZIONE:</b> Dott. Ing. Giorgio Giustolisi <b>GP Ingegneria</b> Ordine degli Ingegneri della Prov. di Roma n° 14035	
<b>IL PROGETTISTA:</b> Dott. Ing. Federico Durastanti Ordine degli Ingegneri della Prov. di Terni n° 4844 <b>IL GEOLOGO:</b> Dott. Geol. Giorgio Campagnini Ordine dei Geologi della Regione Umbria n° 108 <b>IL COORDINATORE PER LA SICUREZZA IN FASE DI PROGETTAZIONE:</b> Dott. Ing. Filippo Rombello Ordine degli Ingegneri della Prov. di Perugia n° A3373 <b>IL RESPONSABILE DI PROGETTO:</b> Dott. Ing. Rita Guardello	
<b>MANDATARIA:</b> Dott. Ing. N. Gianni Ordine degli Ingegneri della Prov. di Terni n° 4844 <b>MANOVANTI:</b> Dott. Ing. G. Giustolisi Dott. Ing. F. Muscarelli Dott. Ing. A. Napolitano Dott. Ing. E. Barbaccioli Dott. Ing. G. Lucarelli Dott. Ing. L. Ciampomonte Dott. Ing. G. Serravalle Dott. Ing. F. Perbelloni Dott. Ing. M. Neri Dott. Ing. C. Preussler Dott. Ing. F. Bini Naldi Dott. Ing. S. Scipione Dott. Ing. M. Giorini	
<b>ICARIA</b> Dott. Ing. G. V. Riccioni Dott. Ing. F. Macchini Dott. Ing. G. Verri Dott. Ing. G. Vatti	
R.U.P.: Dott. Ing. Alessandro Michel	
PROTOCOLLO	DATA

**OPERE D'ARTE MAGGIORI**  
**Viadotti e Ponti**  
**Viadotto Firenzuola alla progr. 5+503**  
**Carpenteria Spalla S02**

PRODOTTO	LIV. MOD. ANNO	REVISIONE	SCALA:
D	01	A	1:50
C			
B			
A			

CODICE PROGETTO <b>D P P G 3 7 3 D 2 2</b>	CODICE FILE <b>T100V1103STRICP02</b>	CODICE PLAN <b>T100V1103STRICP02</b>			
EMISSIONE PER CDS: GENNAIO 2023					
REV.	DESCRIZIONE	DATA	REDATTO	VERIFICATO	APPROVATO