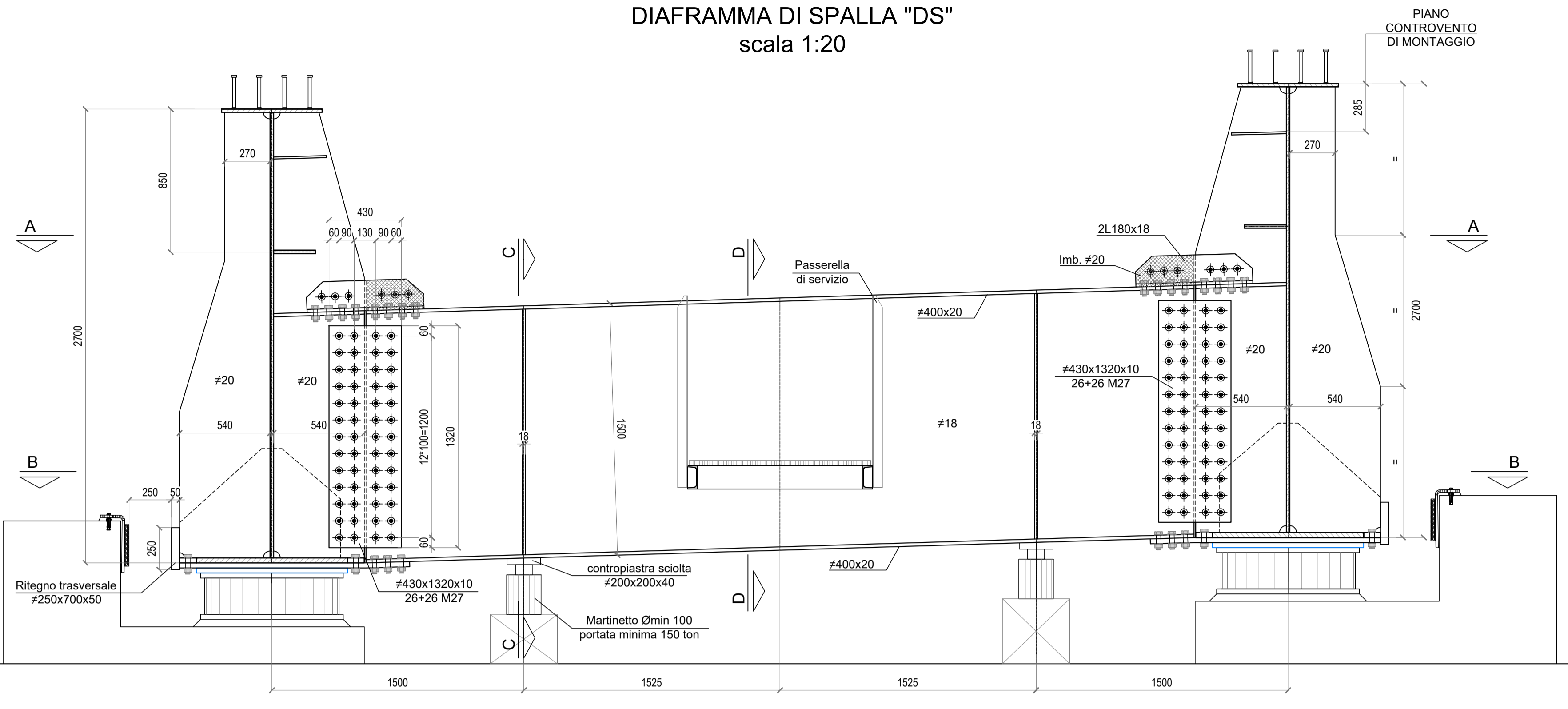
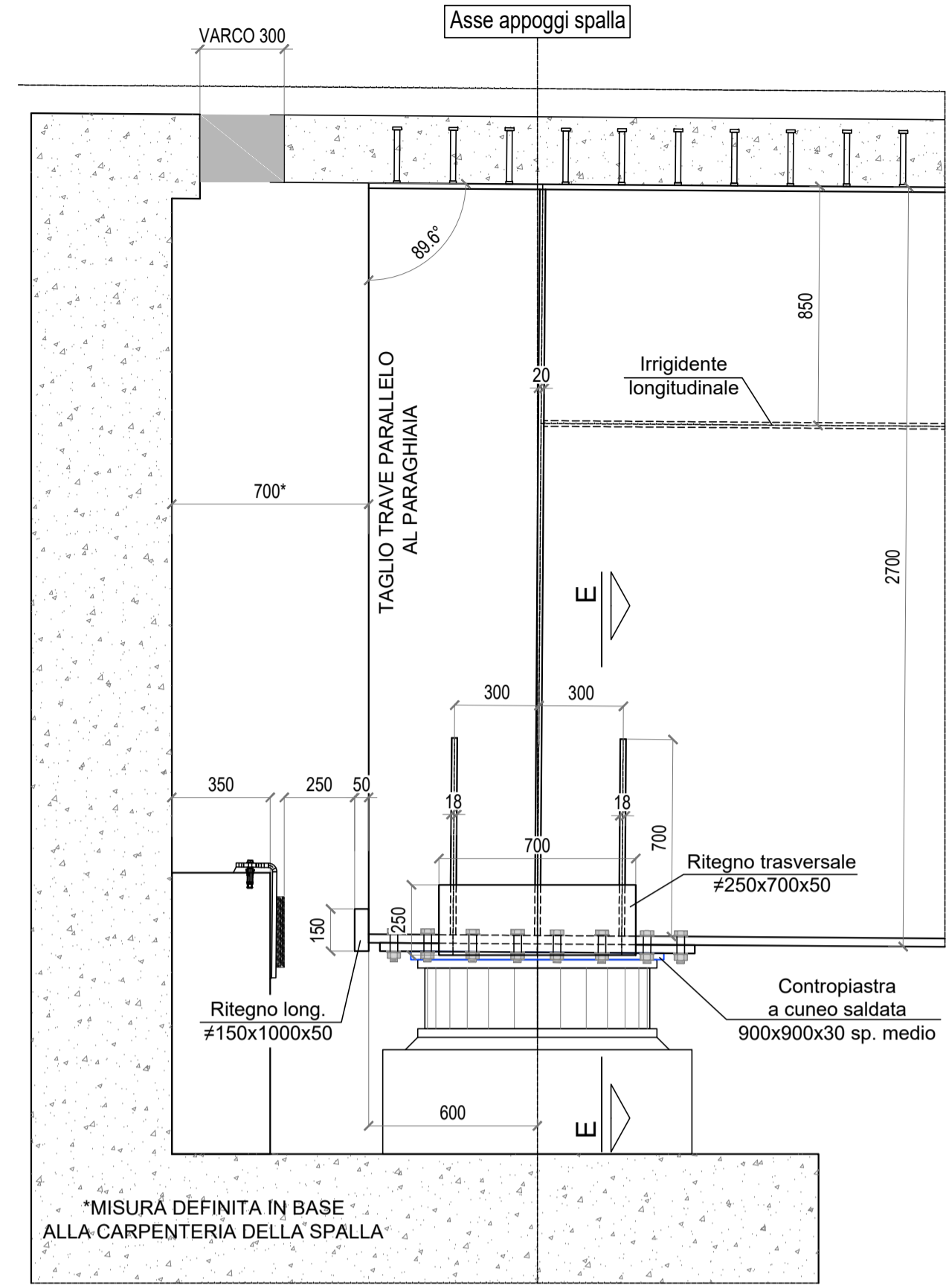


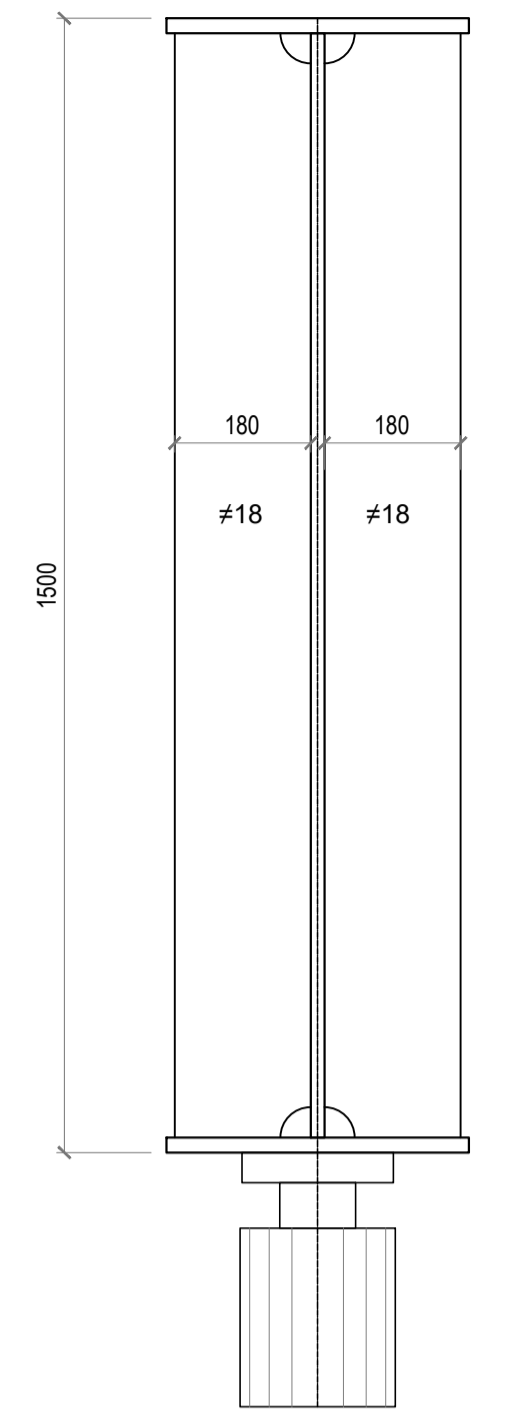
DIAFRAMMA DI SPALLA "DS"
scala 1:20



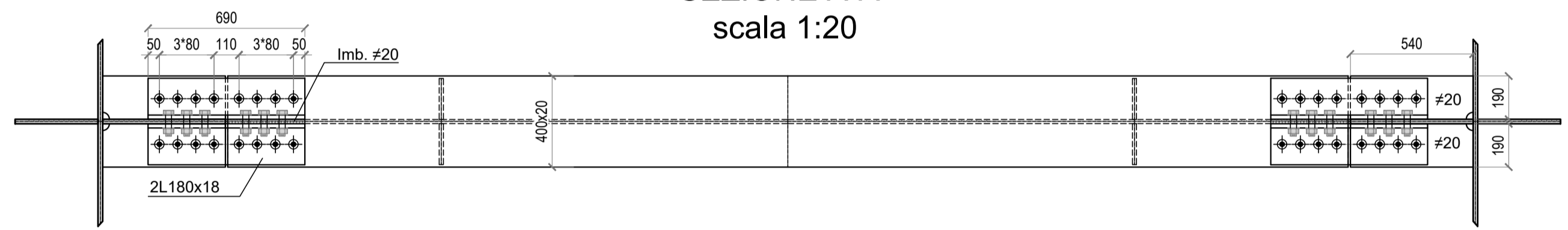
VISTA LONGITUDINALE SU SPALLA "DS"
scala 1:20



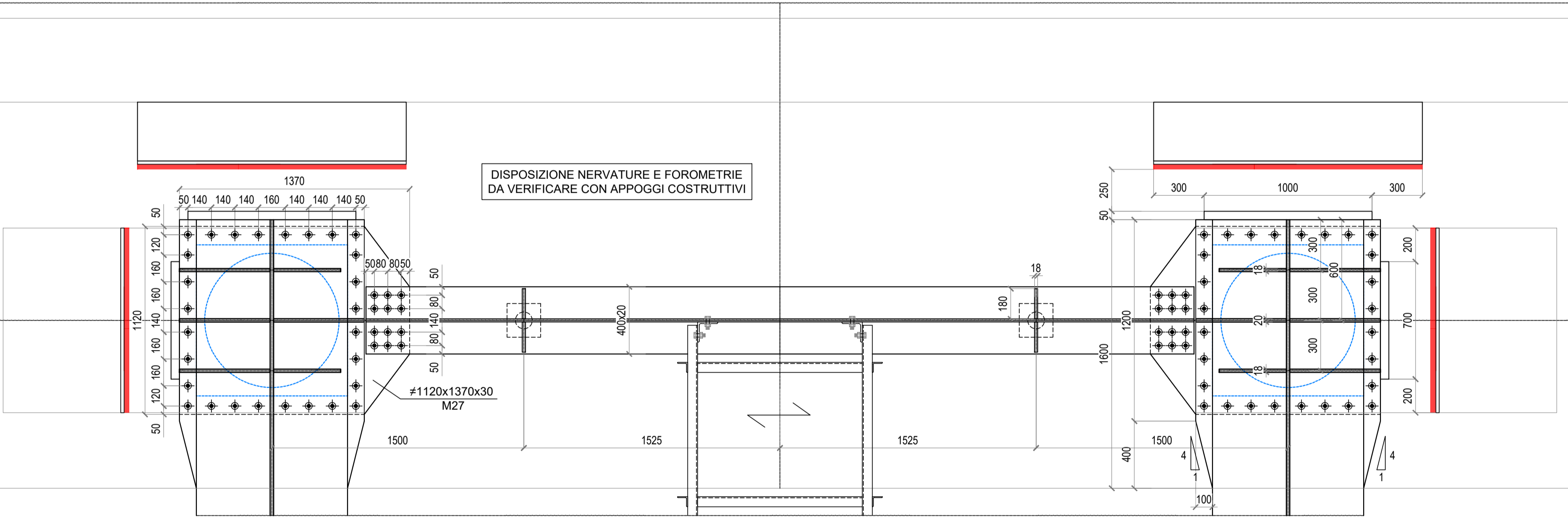
SEZIONE C-C
scala 1:10



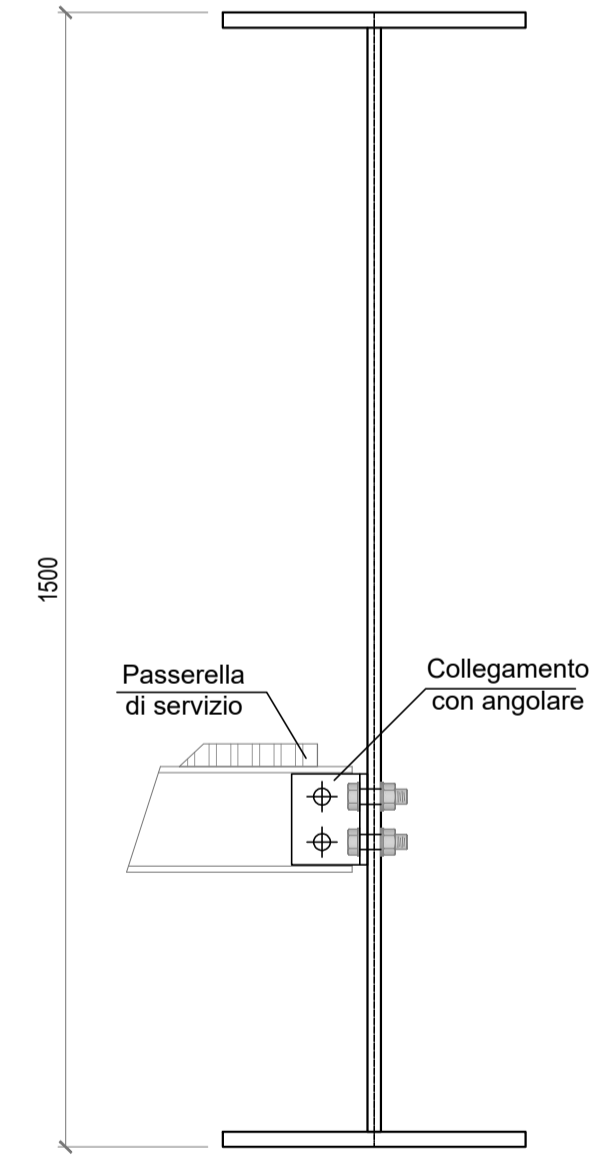
SEZIONE A-A
scala 1:20



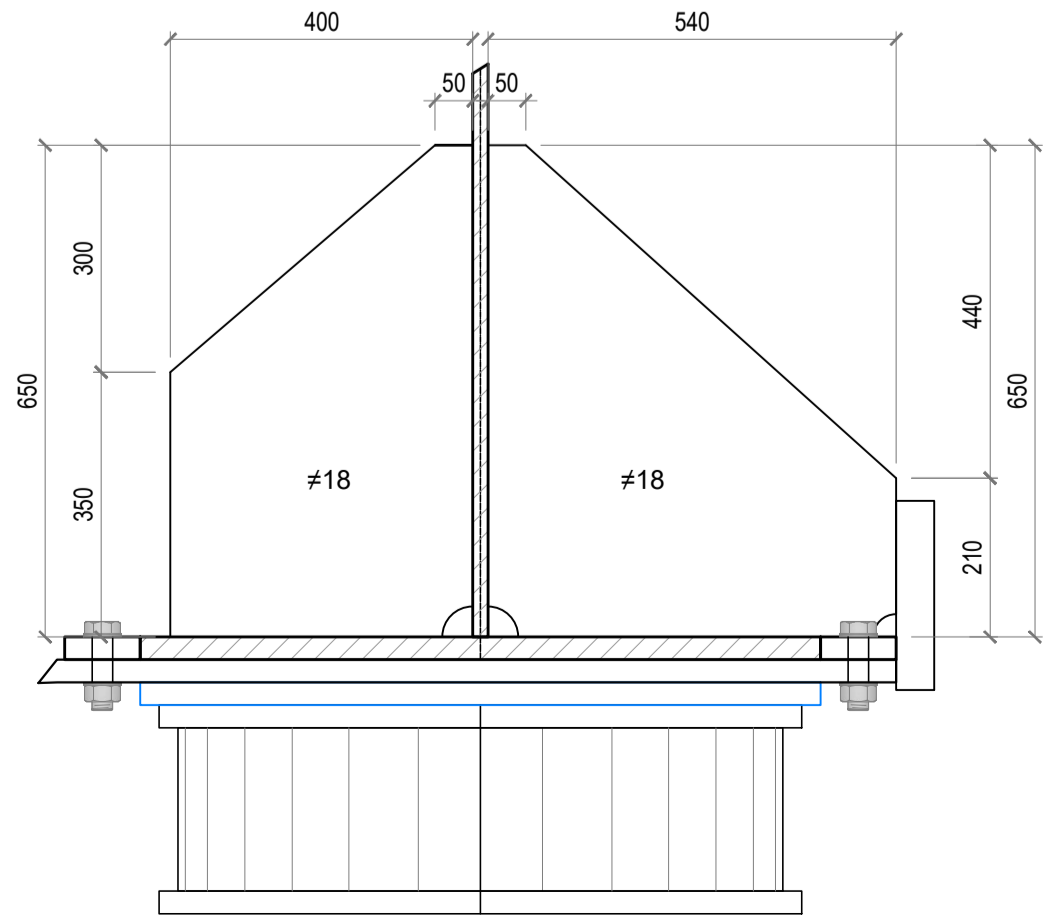
SEZIONE B-B
scala 1:20



SEZIONE D-D
scala 1:10



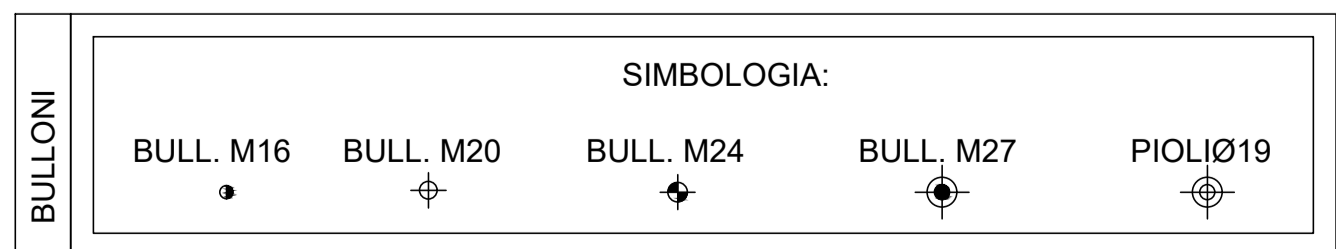
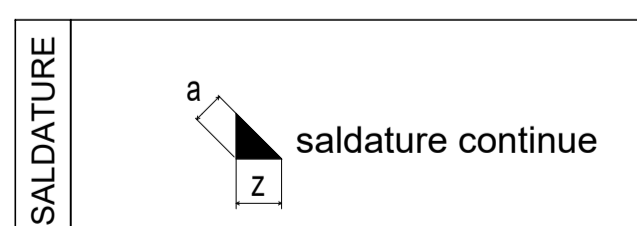
SEZIONE E-E
scala 1:10



DISPOSIZIONE NERVATURE E FOROMETRIE DA VERIFICARE CON APPOGGI COSTRUTTIVI

I CALASTRELLI DEVONO ESSERE DISTRIBUITI SECONDO IL SEGUENTE CRITERIO: $X \leq 40$ i min DEL PROFILO COLLEGATO E COMUNQUE DEVONO ESSERE DISPOSTI IN MODO TALE DA DIVIDERE L'ASTA COLLEGATA IN ALMENO 3 PARTI UGUALI.

NOTA BENE TUTTI GLI SPESSORI DEI PIATTI DI COLLEGAMENTO, LA TIPOLOGIA ED IL NUMERO DI BULLONI UTILIZZATI, NONCHÉ LA TIPOLOGIA DI SALDATURA RIPORTATA SONO DA INTENDERSI UNICAMENTE COME TIPOLOGICI. TUTTI QUESTI ELEMENTI DOVRANNO ESSERE COMPIUTAMENTE SVILUPPATI E VERIFICATI NELL'AMBITO DEL PROGETTO ESECUTIVO.



Direzione Tecnica

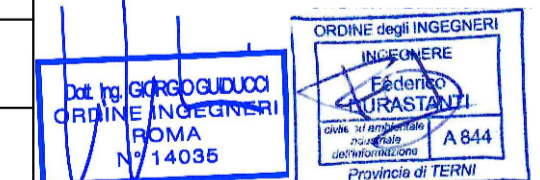
S.S. N. 685 "DELLE TRE VALLI UMBRE"
TRATTO SPOLETO-ACQUASPARTA
2° stralcio: Firenzuola - Acquasparta

PROGETTO DEFINITIVO

COD. PG373

PROGETTAZIONE: ATI SINTAGMA - GP INGEGNERIA - ENGENKO - GDG - ICARIA

IL RESPONSABILE DELL'INTEGRAZIONE DELLE PRESTAZIONI SPECIALISTICHE: Dott. Ing. Giorgio Guiducci	IL GRUPPO DI PROGETTAZIONE: MANDATARIA: Dott. Ing. N. Granieri Dott. Ing. G. Guiducci Dott. Ing. V. Truffini Dott. Ing. E. Moscarelli Dott. Arch. A. Spaccini Dott. Ing. A. Signorelli Dott. Ing. A. Biagi Dott. Ing. G. Lucibello Dott. Arch. L. Casavecchia Dott. Arch. G. Guastella Dott. Geol. M. Leonardi Dott. Ing. G. Parente	MANDANTI: Dott. Ing. C. Muller
IL PROGETTISTA: Dott. Ing. Federico Durastanti Ordine degli Ingegneri della Prov. di Terni n°4844	Dott. Ing. F. Pambianco Dott. Ing. M. Abram Dott. Arch. C. Pambianco Dott. Agr. F. Berli Nalli Dott. Ing. S. Scopetta Geom. M. Zucconi	Dott. Ing. D. Cartacini Dott. Ing. C. Consorti Dott. Ing. E. Loffredo Dott. Ing. S. Sacconi
IL GEOLOGO: Dott. Geol. Giorgio Cerquiglini Ordine dei Geologi della Regione Umbria n°108	IL COORDINATORE PER LA SICUREZZA IN FASE DI PROGETTAZIONE: Dott. Ing. Filippo Pambianco Ordine degli Ingegneri della Prov. di Perugia n° A1373	Dott. Ing. V. Rotisciani Dott. Ing. F. Macchioni Dott. Ing. G. Verri Dott. Ing. V. Piunno Dott. Ing. G. Pulli
IL RESPONSABILE DI PROGETTO Dott. Ing. Rita Gandolfo	II R.U.P. Dott. Ing. Alessandro Micheli	



OPERE D'ARTE MAGGIORI
Viadotti e Ponti
Viadotto Firenzuola alla progr. 5+503
Carpenteria Metallica - Diaframmi di spalla

CODICE PROGETTO	INOME FILE	REVISIONE	SCALA:
PROGETTO DPPG373	2020\03TRCP07_A.DWG	A	VARIE
LV. PROG. ANNO D 22	CODICE ELAB. T00V103STRCP07		
D			
C			
B			
A	Emissione per CDS	GDMMO 2023	C.Muller F.Durastanti G.Guiducci
REV.	DESCRIZIONE	DATA	REDDATO VERIFICATO APPROVATO