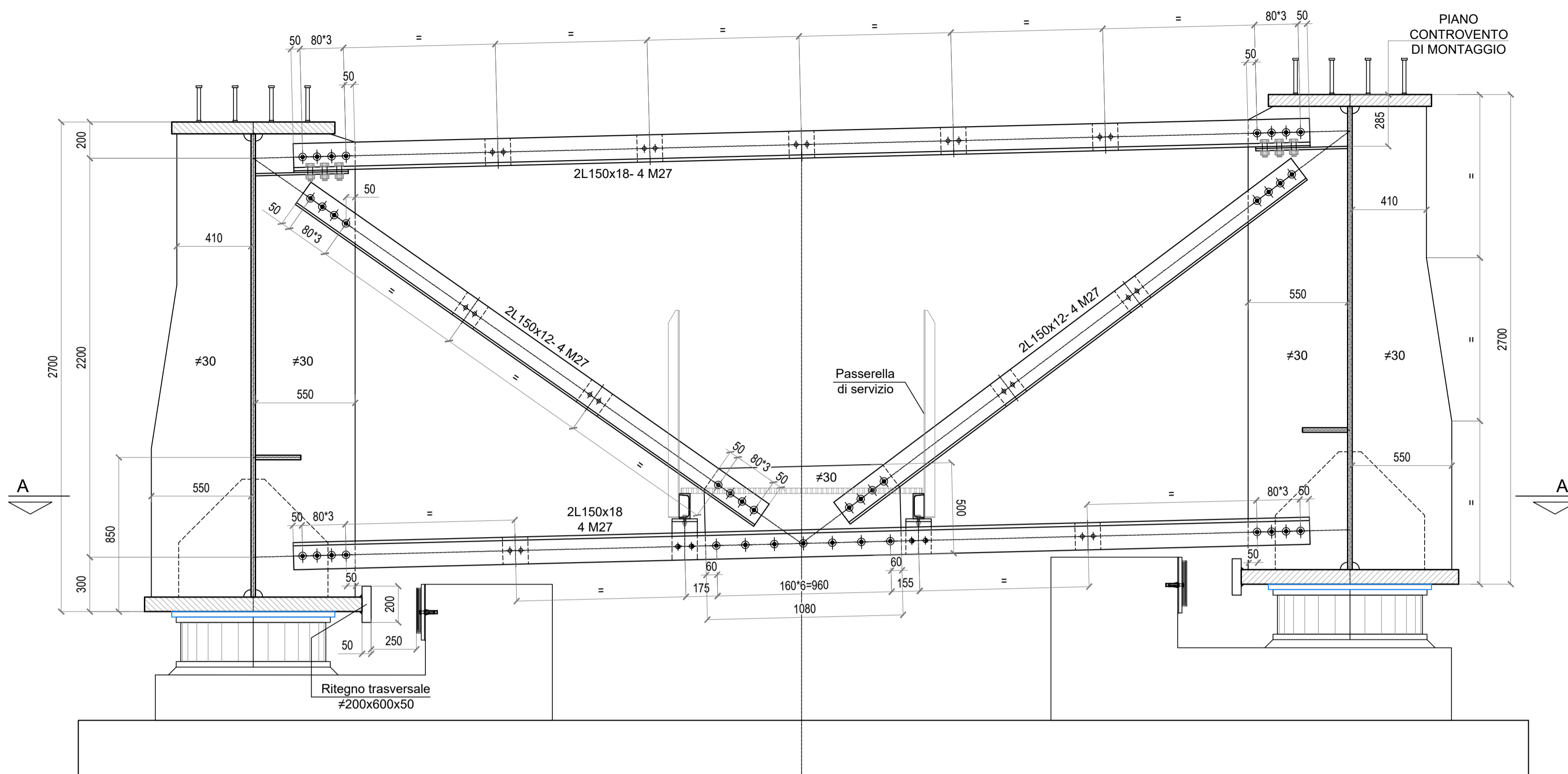
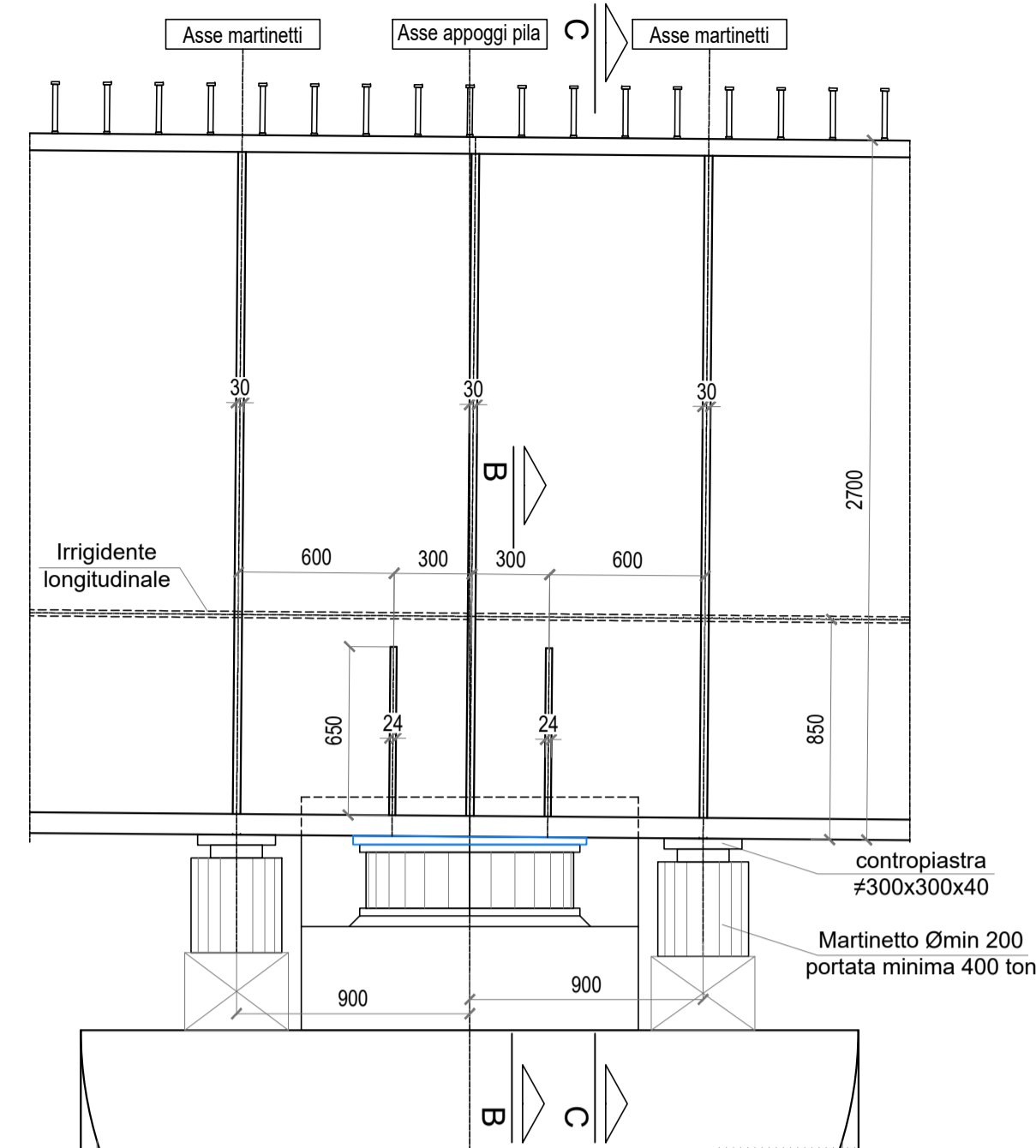


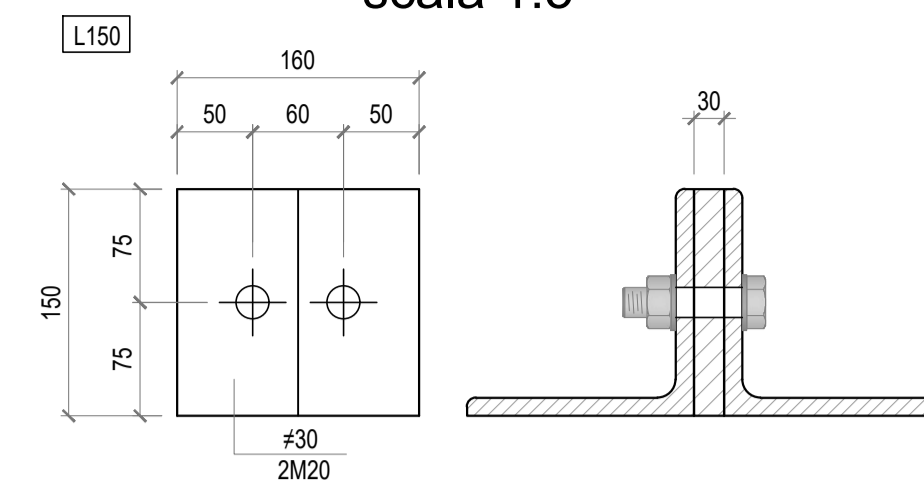
**DIAFRAMMA DI PILA "DP"**  
scala 1:20



**VISTA LONGITUDINALE SU PILA**  
scala 1:25

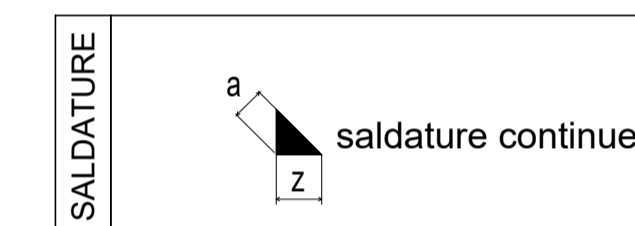


**DETTAGLIO CALASTRELLI**  
scala 1:5



I CALASTRELLI DEVONO ESSERE DISTRIBUITI SECONDO IL SEGUENTE CRITERIO: X≤40 i min DEL PROFILO COLLEGATO E COMUNQUE DEVONO ESSERE DISPOSTI IN MODO TALE DA DIVIDERE L'ASTA COLLEGATA IN ALMENO 3 PARTI UGUALI.

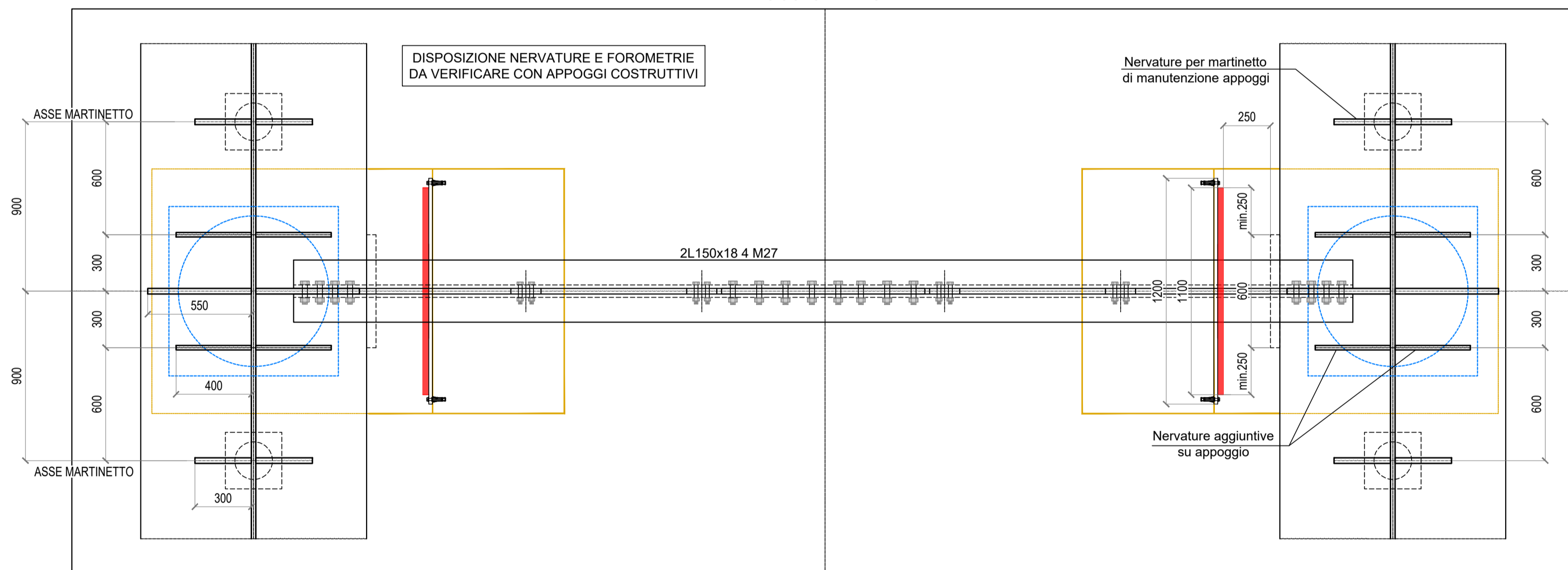
**NOTA BENE**  
TUTTI GLI SPESSORI DEI PIATTI DI COLLEGAMENTO, LA TIPOLOGIA ED IL NUMERO DI BULLONI UTILIZZATI, NONCHÉ LA TIPOLOGIA DI SALDATURA RIPORTATA SONO DA INTENDERSI UNICAMENTE COME TIPOLOGICI. TUTTI QUESTI ELEMENTI DOVRANNO ESSERE COMPIUTAMENTE SVILUPPATI E VERIFICATI NELL'AMBITO DEL PROGETTO ESECUTIVO.



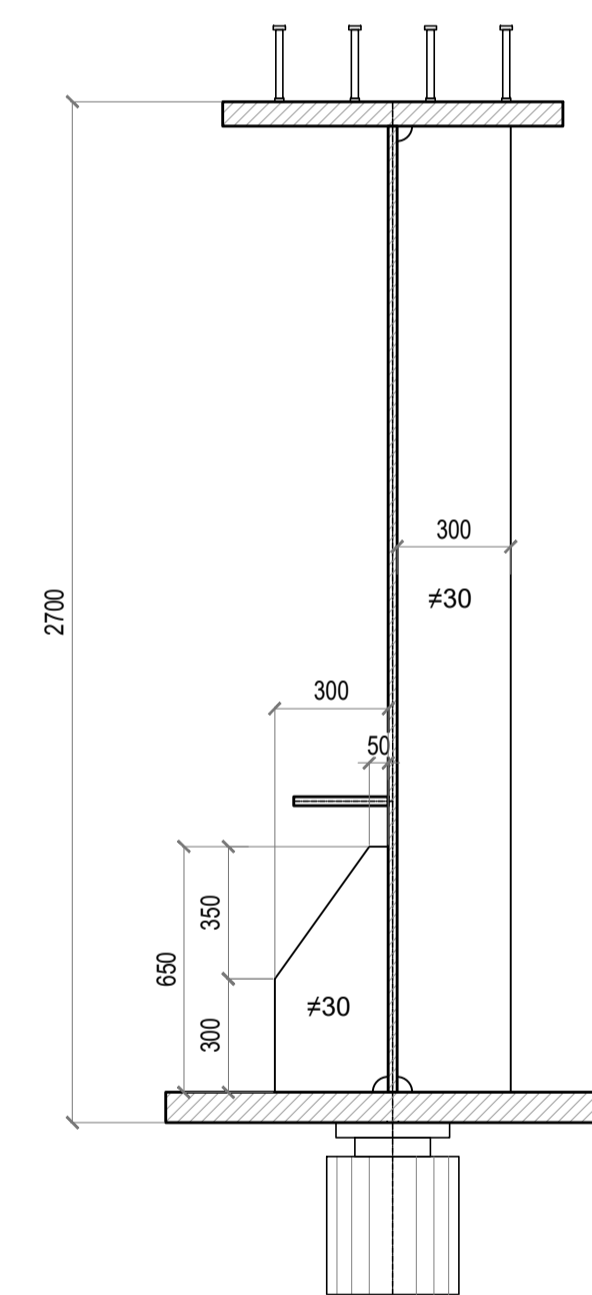
**BULLONI**

SIMBOLOGIA:				
BULL. M16	BULL. M20	BULL. M24	BULL. M27	PIOLI Ø19

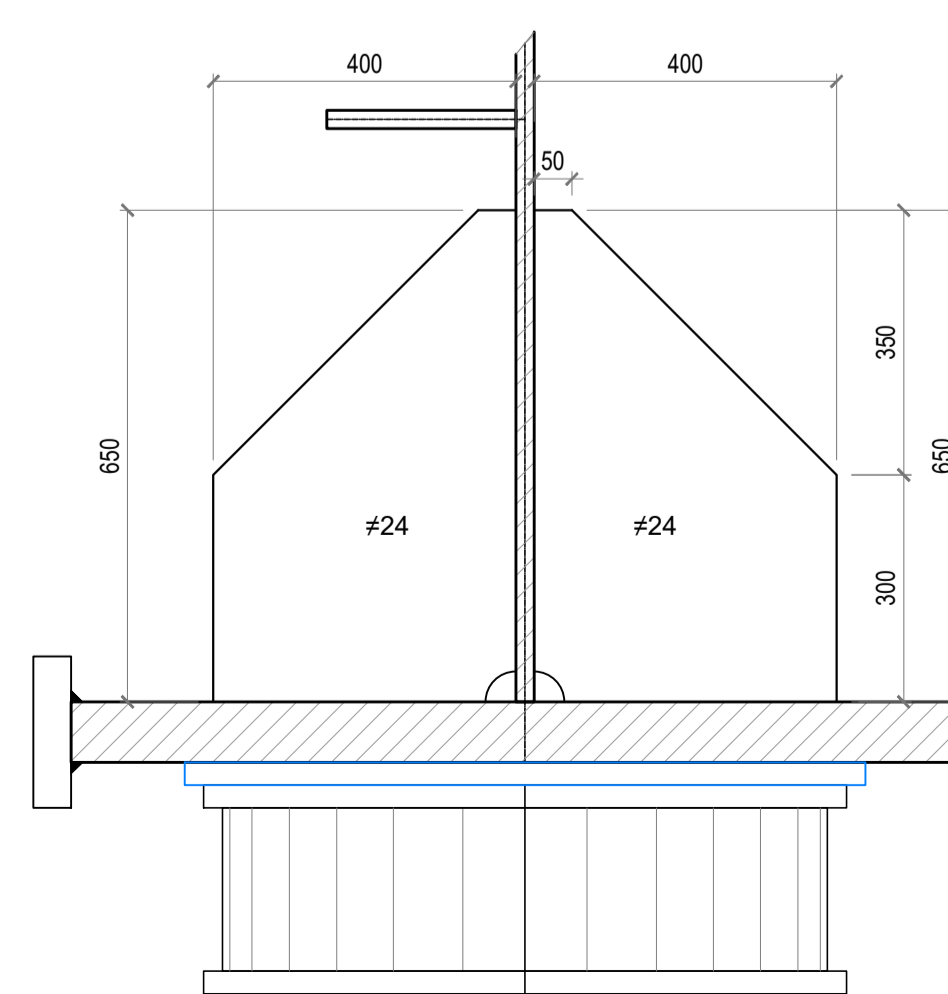
**SEZIONE A-A**  
scala 1:20



**SEZIONE C-C**  
costole aggiuntive su martinetto  
scala 1:20



**SEZIONE B-B**  
scala 1:10



**Sanas**  
GRUPPO FS ITALIANE

**Direzione Tecnica**

**S.S. N. 685 "DELLE TRE VALLI UMBRE"**  
TRATTO SPOLETO-ACQUASPARTA  
2° stralcio: Firenzuola - Acquasparta

**PROGETTO DEFINITIVO** COD. PG373

PROGETTAZIONE: ATI SINTAGMA - GP INGEGNERIA - ENGEKO - GDG - ICARIA

IL RESPONSABILE DELL'INTEGRAZIONE DELLE PRESTAZIONI SPECIALISTICHE: Dott. Ing. Rita Gandolfo

IL GRUPPO DI PROGETTAZIONE:

MANDATARIA:	MANDANTI:
<b>Sintagma</b> Dott. Ing. N. Granieri Dott. Ing. V. Truffini Dott. Ing. L. Spaccini Dott. Arch. A. Bracchini Dott. Ing. E. Bartolucci Dott. Ing. L. Casavecchia Dott. Geol. G. Cerquiglini Dott. Ing. F. Pambianco Dott. Arch. C. Pisciotti Dott. Agr. S. Scopetta Geom. M. Zucconi	<b>GP INGEGNERIA</b> Dott. Ing. G. Guidacci Dott. Ing. E. Moschetti Dott. Ing. A. Signorini Dott. Ing. A. Bialli Dott. Ing. G. Lucibello Dott. Arch. G. Guastella Dott. Geol. M. Leonardi Dott. Ing. G. Parente <b>ENGEKO</b> Dott. Ing. C. Muller <b>ICARIA</b> Dott. Ing. V. Rotisciani Dott. Ing. F. Macchioni Dott. Ing. G. Verri Dott. Ing. V. Piunno Dott. Ing. G. Pulli

IL PROGETTISTA: Dott. Ing. Federico Durastanti  
Ordine degli Ingegneri della Prov. di Terni n°4844

IL GEOLOGO: Dott. Geol. Giorgio Cerquiglini  
Ordine dei Geologi della Regione Umbria n°108

IL COORDINATORE PER LA SICUREZZA IN FASE DI PROGETTAZIONE: Dott. Ing. Filippo Pambianco  
Ordine degli Ingegneri della Prov. di Perugia n°1373

II R.U.P.: Dott. Ing. Alessandro Micheli

PROTOCOLLO: DATA:

CRONOMETRO degli INGEGNERI  
DIREZIONE REGIONALE  
DIPARTIMENTO DI INGENNERIA  
ROMA  
N°14036

**OPERE D'ARTE MAGGIORI**  
Viadotti e Ponti  
Viadotto Firenzuola alla progr. 5+503  
Carpenteria Metallica - Diaframmi di pila

CODICE PROGETTO	NOME FILE	REVISIONE	SCALA:
PROGETTO DPPG373	TO0V03TRCP08_A.DWG	A	VARIE
LV. PROG. ANNO D 22	CODICE ELAB. T00V103STRCP08		
D			
C			
B			
A	Emissione per CDS	GDMMO 2023	C.Muller F.Durastanti G.Guidacci
REV.	DESCRIZIONE	DATA	REDDATO VERIFICATO APPROVATO