

REGIONE SARDEGNA
PROVINCE DI ORISTANO E NUORO
Suni(OR) - Sindia (NU) - Macomer (NU)

LOCALITA' "S'ena e Cheos ", "Tiruddone", "Ferralzos"

PROGETTO DEFINITIVO PER LA REALIZZAZIONE DI UN IMPIANTO DI PRODUZIONE DI ENERGIA ELETTRICA DA FONTE EOLICA E RELATIVE OPERE DI CONNESSIONE - 7 AEROGENERATORI

Sezione 1:
INQUADRAMENTO GENERALE

Titolo elaborato:
Inquadramento su Carta Geologica

N. Elaborato: **1.4**

Scala: -

Proponente

ORTA ENERGY 9 Srl

*Largo Guido Donegani, 2
CAP 20121 Milano (MI)
P.Iva 11898400962*

Amministratore
Francesco DOLZANI

Progettazione



sede legale e operativa
San Martino Sannita (BN) Loc. Chianarile snc Area Industriale
sede operativa
Lucera (FG) via A. La Cava 114
P.IVA 01465940623
Azienda con sistema gestione qualità Certificato N. 50 100 11873

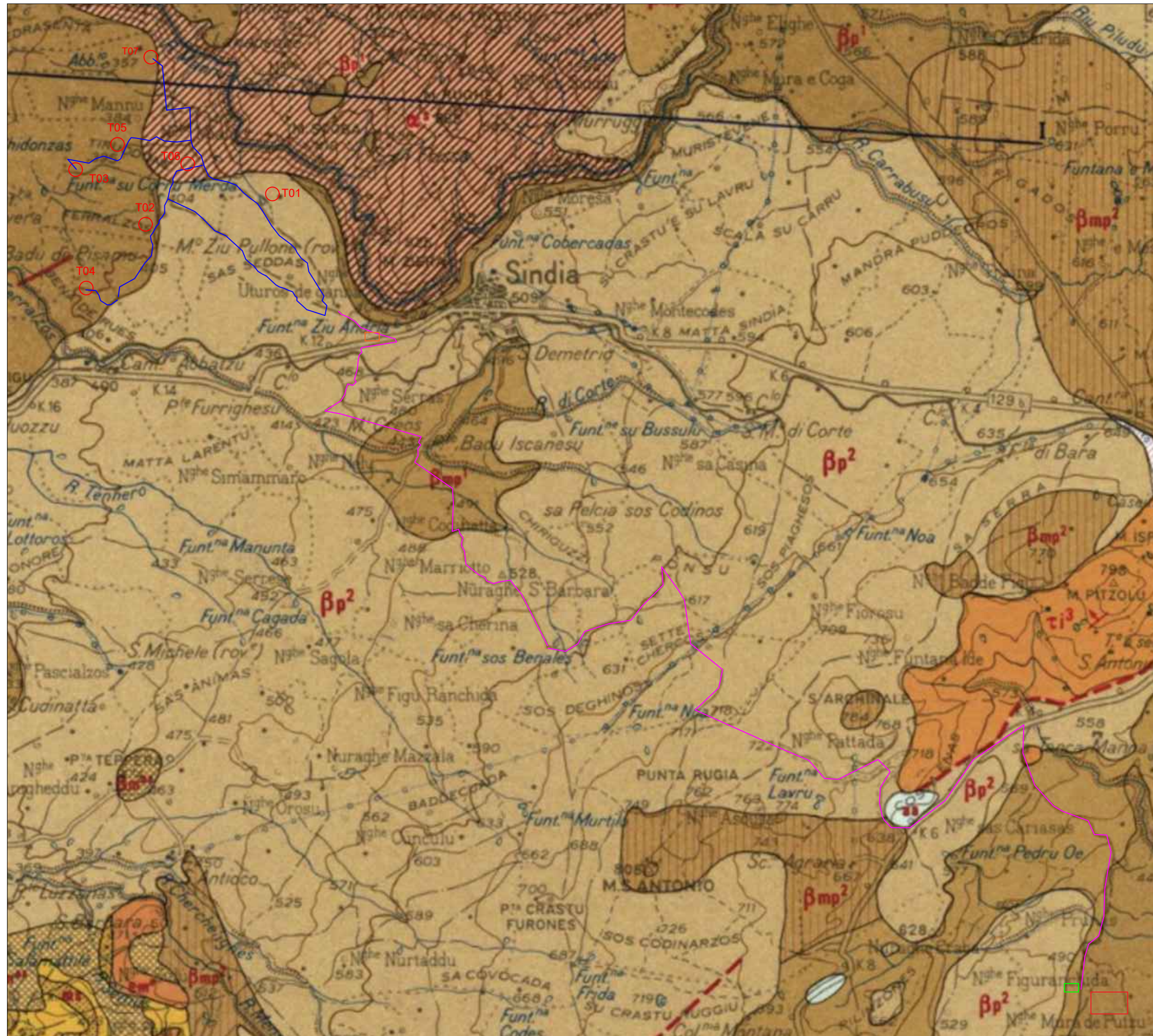


Geologo
Dott. Stefano Finamore



Rev.	Data	Elaborazione	Approvazione	Emissione	DESCRIZIONE	
00	LUGLIO 2023	SF sigla	PR sigla	SF sigla	Emissione progetto definitivo	
Nome File sorgente		ES.SUN01.PD.1.4.R00.doc	Nome file stampa		ES.SUN01.PD.1.4.R00.pdf	Formato di stampa A4 - A3

Inquadramento su Carta Geologica



Legenda Impianto

- T04 Aerogeneratore
- Cavidotto Interno
- Cavidotto Esterno
- Stazione di Scambio
- Stazione di Utenza
- Stazione Elettrica TERNA

Legenda Carta Geologica

- | | |
|--|--|
| <ul style="list-style-type: none"> βp^2 Basalti debolmente alcalini e trachibasalti con microcristalli e noduli olivini e pirossenici. βmp^2 Basalti alcalini e trachibasalti a grossi fenocristalli plagioclastici (N di Macomer, M.S. Antonio, S. Antoco, R. Sa Pattada). βp^1 Basalti alcalini grigi con intercalati trachibasalti e basalti debolmente alcalini, talora marcatamente porfirici per cristalli di olivina. βmp^1 Basalti alcalini e trachibasalti grigiopera a grana minuta talora a noduli peridotitici. α^* Andesti augitico-ipersteniche (α^*) con intercalati tufi (tlc) pomicei ed arenacei (alto Bosano, M. Ruge). τi^3 Rioliti e rioladiti in facies essenzialmente ignibritica a fiamme, ricche in xenoliti (Macomer). τi^2 Piroclastiti generalmente acide, talora sottilmente stratificate. (Macomer Fiume Tirso). τi^1 Sequenze ignibritiche riolitiche o rioladitiche, talora ricche in pomici (alto Bosano e Lago Ormodeo). | <ul style="list-style-type: none"> ↙ Direzione e immersione degli strati — Faglie certe - - - Faglie presunte — Filoni o dicchi ● Centri di emissione Cupole di ristagno ⊙ Località fossilifere △ Cave ✕ Miniere ⊙ Sorgenti minerali Tracce di sezione |
|--|--|