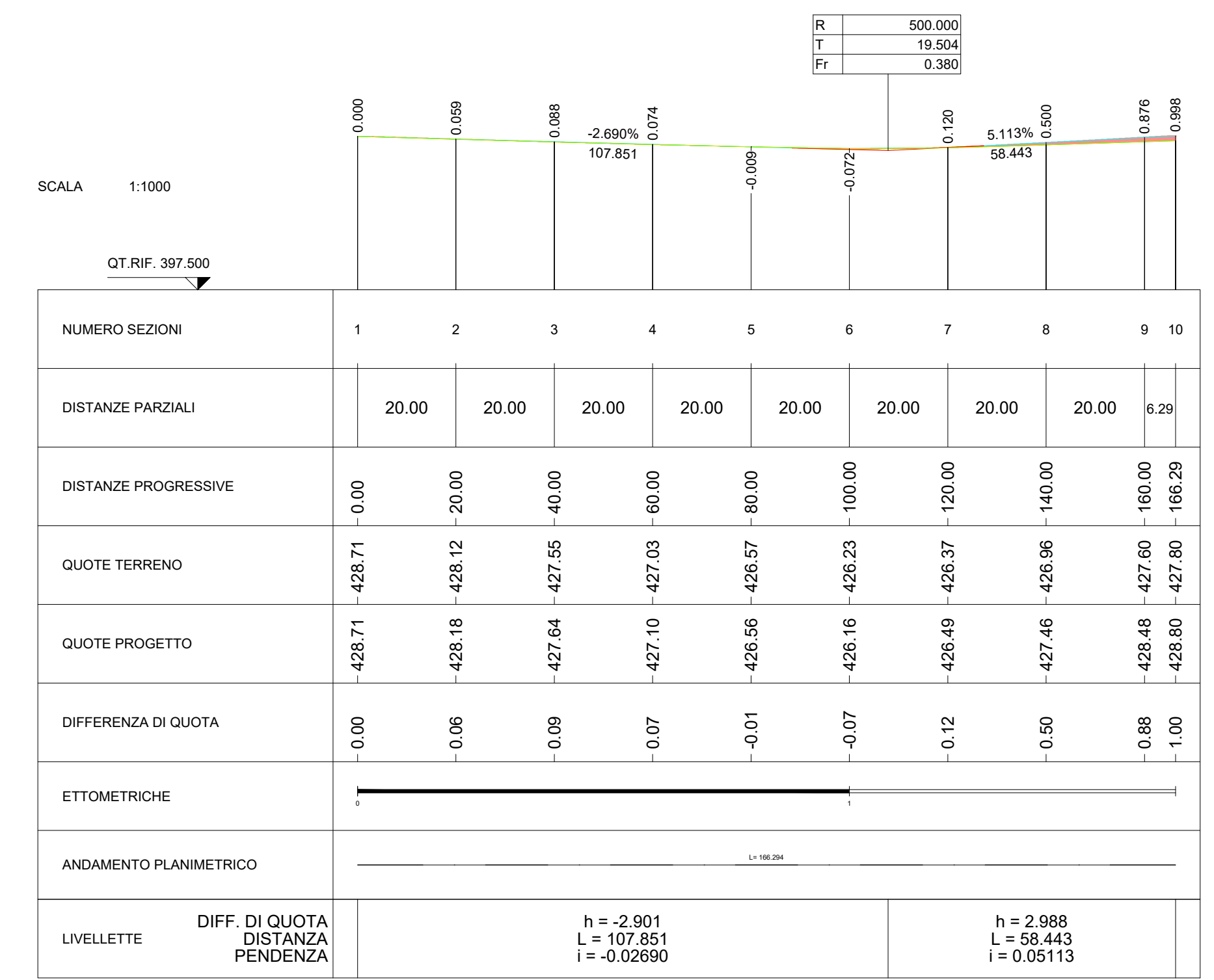


Scala 1:500



- LEGENDA**
- Scavo
 - Riporto
 - Aree con finitura in massiciata
 - Area stoccaggio pale
 - Piazzole ausiliarie appoggio gru
 - Piazzola appoggio gru
 - Allargamenti temporanei
 - Linee di sezione (Per sezioni vedi elaborato 6.9.1)

REGIONE SARDEGNA
 PROVINCE DI ORISTANO E NUORO
 Suni(OR) - Sindia (NU) - Macomer (NU)
 LOCALITA' "S'ena e Cheos", "Tiruddone", "Ferralzos"

PROGETTO DEFINITIVO PER LA REALIZZAZIONE DI UN IMPIANTO DI PRODUZIONE DI ENERGIA ELETTRICA DA FONTE EOLICA E RELATIVE OPERE DI CONNESSIONE - 7 AEROGENERATORI

Sezione 6:
PROGETTO STRADALE

Titolo elaborato:
PLANIMETRIA E PROFILO – STRADA DI ACCESSO T01
 N. Elaborato: **6.8.1** Scala: 1:500

Proponente
ORTA ENERGY 9 Srl
 Largo Guido Donegani, 2
 CAP 20121 Milano (MI)
 P.Iva 11898400962

Progettazione
TENPROJECT
 sede legale e operativa
 San Martino Sarmita (BN) Loc. Chianarile snc Area Industriale
 sede operativa
 Lucera (FG) via A. La Cava 114
 P.IVA 01465940623
 Azienda con sistema gestione qualità Certificato N. 50 100 11873

Amministratore
Francesco DOLZANI

Progettista
Dott. Ing. Nicola Forte



Rev.	Data	Elaborazione	Approvazione	Emissione	DESCRIZIONE
00	LUGLIO 2023	SC sigla	PR sigla	NF sigla	Emissione progetto definitivo
Nome File sorgente		Nome file stampa		Formato di stampa	
ES_SUN01_PD.6.8.1_R00.dwg		ES_SUN01_PD.6.8.1_R00.pdf		1050x420	