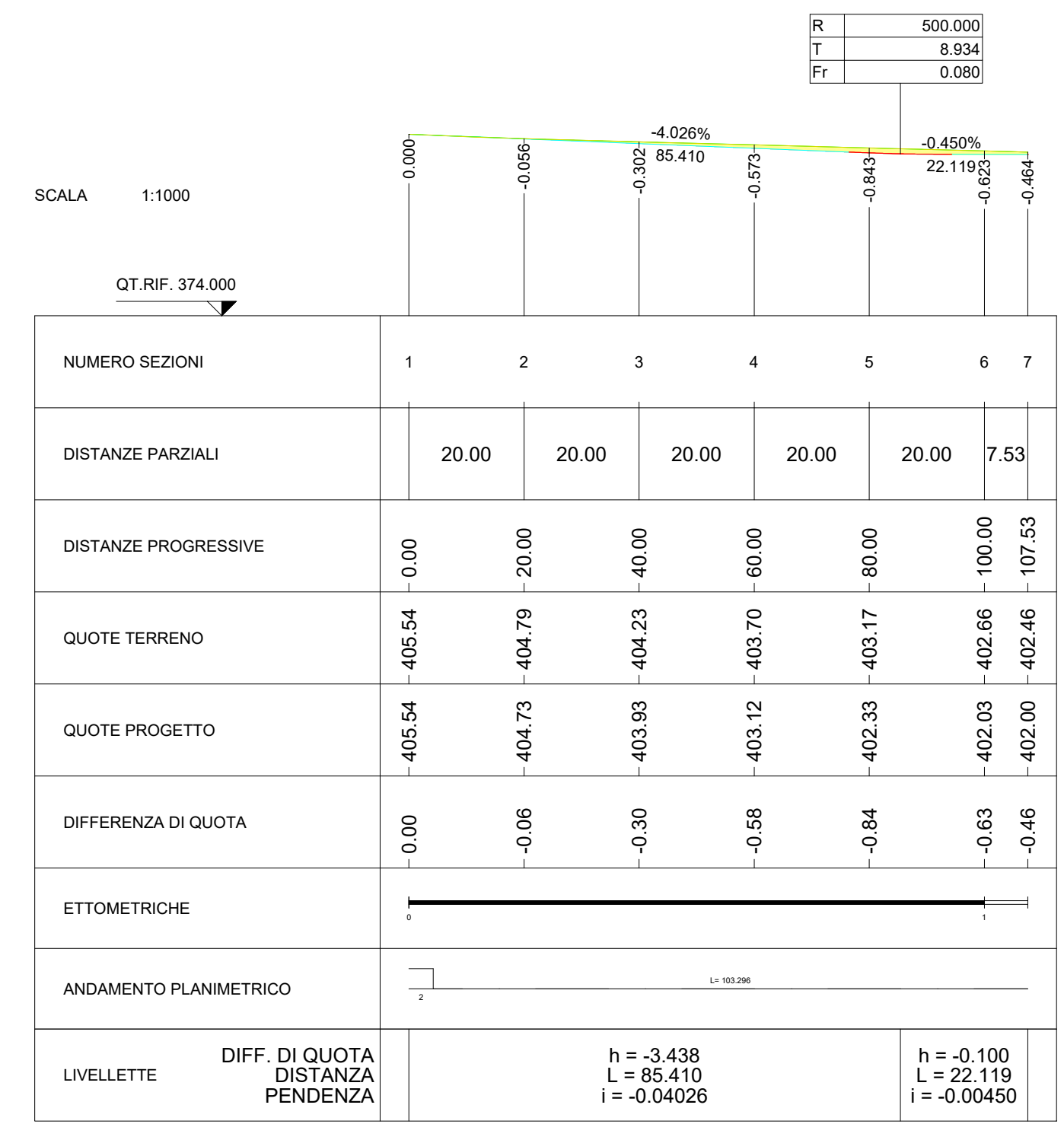


Scala 1:500



- LEGENDA**
- Scavo
 - Riporto
 - Aree con finitura in massiciata
 - Area stoccaggio pale
 - Piazzole ausiliarie appoggio gru
 - Piazzola appoggio gru
 - Allargamenti temporanei
 - Linee di sezione (Per sezioni vedi elaborato 6.9.2)

REGIONE SARDEGNA
PROVINCE DI ORISTANO E NUORO
Suni(OR) - Sindia (NU) - Macomer (NU)

LOCALITA' "S'ena e Cheos ", "Tiruddone", "Ferralzos"

PROGETTO DEFINITIVO PER LA REALIZZAZIONE DI UN IMPIANTO DI PRODUZIONE DI ENERGIA ELETTRICA DA FONTE EOLICA E RELATIVE OPERE DI CONNESSIONE - 7 AEROGENERATORI

Sezione 6:
PROGETTO STRADALE

Titolo elaborato:
PLANIMETRIA E PROFILO - STRADA DI ACCESSO T02

N. Elaborato: 6.8.2 Scala: 1:500

Proponente

ORTA ENERGY 9 Srl
*Largo Guido Donegani, 2
CAP 20121 Milano (MI)
P.Iva 11898400962*

Amministratore
Francesco DOLZANI

Progettazione
TENPROJECT
*sede legale e operativa
San Martino Sannita (BN) Loc. Chianarile snc Area Industriale
sede operativa
Lucera (FG) via A. La Cava 114
P.IVA 01485940623
Azienda con sistema gestione qualità Certificato N. 50 100 11873*

Progettista
Dott. Ing. Nicola Forte



Rev.	Data	Elaborazione	Approvazione	Emissione	DESCRIZIONE
00	LUGLIO 2023	SC sigla	PR sigla	NF sigla	Emissione progetto definitivo
Nome File sorgente		ES.SUN01.PD.6.8.2.R00.dwg	Nome file stampa	ES.SUN01.PD.6.8.2.R00.pdf	Formato di stampa 804x420