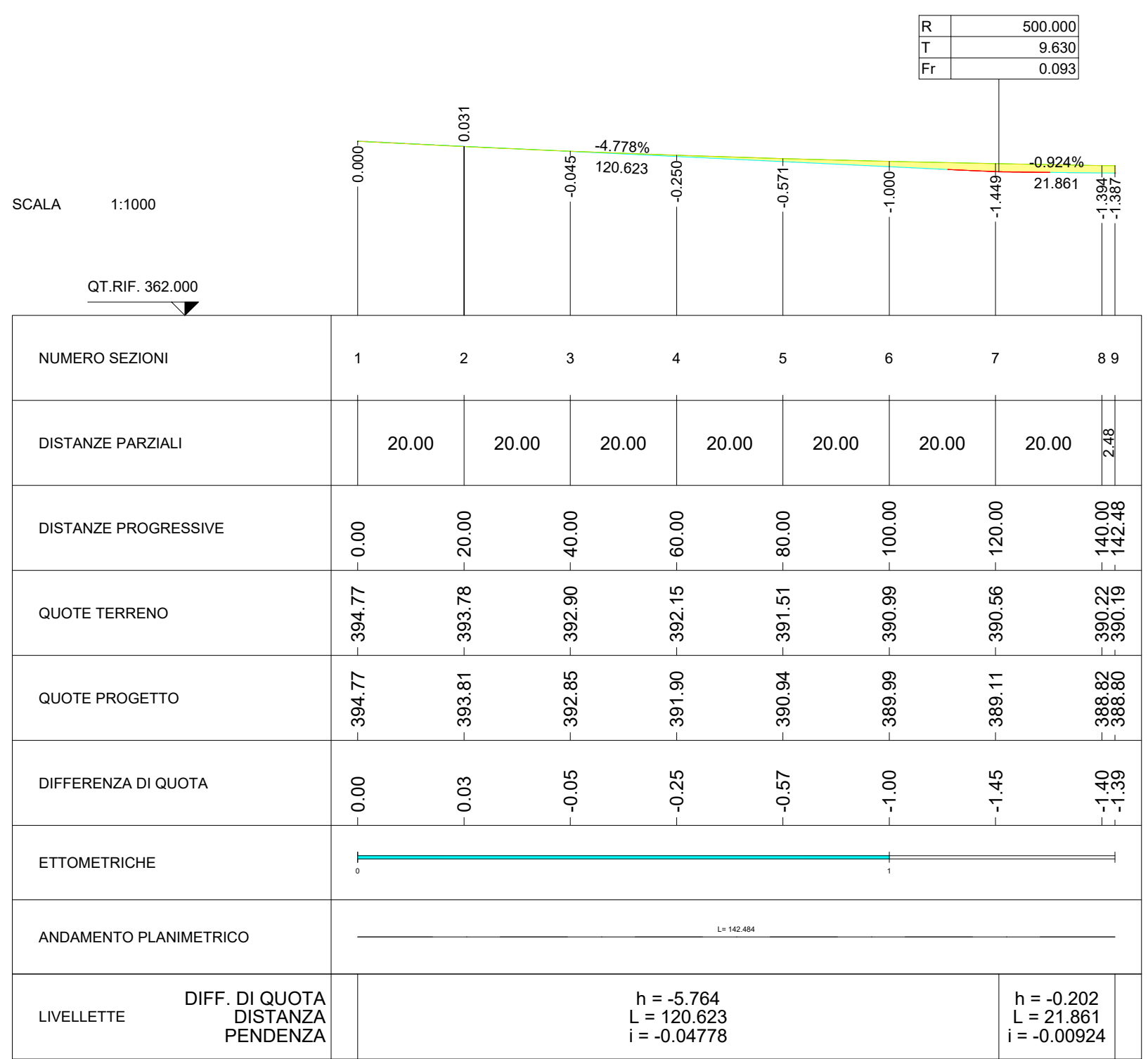


Scala 1:500



LEGENDA

- Scavo
- Riporto
- Aree con finitura in massiciata
- Area stoccaggio pale
- Piazzole ausiliarie appoggio gru
- Piazzola appoggio gru
- Allargamenti temporanei
- Linee di sezione (Per sezioni vedi elaborato 6.9.5)

REGIONE SARDEGNA
 PROVINCE DI ORISTANO E NUORO
 Suni(OR) - Sindia (NU) - Macomer (NU)
 LOCALITA' "S'ena e Cheos", "Tiruddone", "Ferralzos"

PROGETTO DEFINITIVO PER LA REALIZZAZIONE DI UN IMPIANTO DI PRODUZIONE DI ENERGIA ELETTRICA DA FONTE EOLICA E RELATIVE OPERE DI CONNESSIONE - 7 AEROGENERATORI

Sezione 6:
PROGETTO STRADALE

Titolo elaborato:
PLANIMETRIA E PROFILO – STRADA DI ACCESSO T05

N. Elaborato: **6.8.5**

Scala: 1:500

Proponente

ORTA ENERGY 9 Srl
 Largo Guido Donegani, 2
 CAP 20121 Milano (MI)
 P.Iva 11898400962

Amministratore
Francesco DOLZANI

Progettazione



sede legale e operativa
 San Martino Sannita (BN) Loc. Chianiarre snc Area Industriale
 sede operativa
 Lucera (FG) via A. La Cava 114
 P.IVA 01465940623
 Azienda con sistema gestione qualità Certificato N. 50 100 11873



Progettista
Dot. Ing. Nicola Forte



00	LUGLIO 2023	SC	PR	NF	Emissione progetto definitivo
Rev.	Data	Elaborazione	Approvazione	Emissione	DESCRIZIONE
Nome File sorgente		ES.SUN01.PD.6.8.5.R00.dwg	Nome file stampa	ES.SUN01.PD.6.8.5.R00.pdf	Formato di stampa 840x420