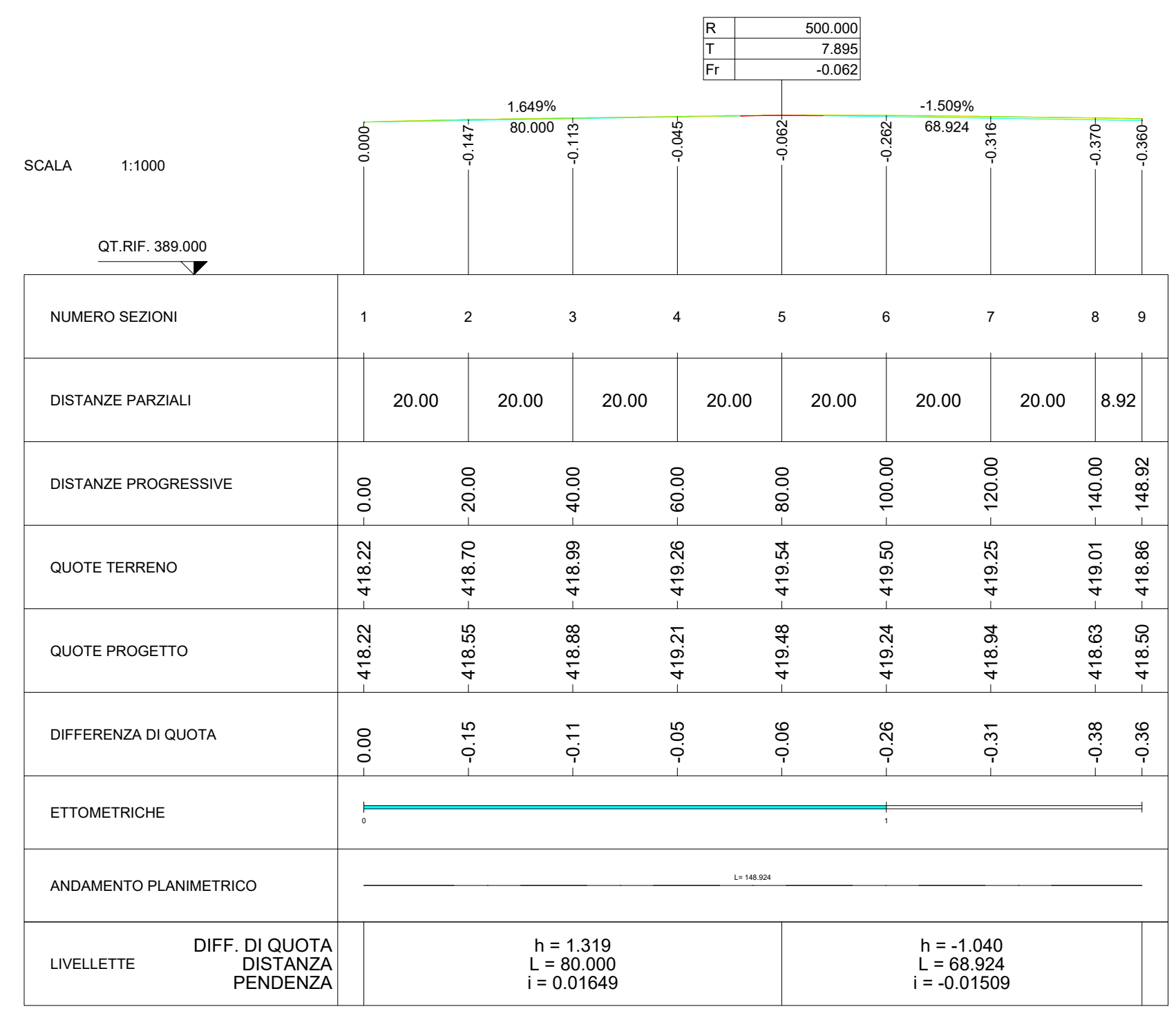


Scala 1:500



LEGENDA

- Scavo
- Riporto
- Aree con finitura in massiciata
- Area stoccaggio pale
- Piazzole ausiliarie appoggio gru
- Piazzola appoggio gru
- Allargamenti temporanei
- Linee di sezione (Per sezioni vedi elaborato 6.9.6)

REGIONE SARDEGNA  
PROVINCE DI ORISTANO E NUORO  
Suni(OR) - Sindia (NU) - Macomer (NU)  
  
LOCALITA' "S'ena e Cheos", "Tiruddone", "Ferralzos"

PROGETTO DEFINITIVO PER LA REALIZZAZIONE DI UN IMPIANTO DI PRODUZIONE DI ENERGIA ELETTRICA DA FONTE EOLICA E RELATIVE OPERE DI CONNESSIONE - 7 AEROGENERATORI

Sezione 6:  
**PROGETTO STRADALE**

Titolo elaborato:  
**PLANIMETRIA E PROFILO - STRADA DI ACCESSO T06**

N. Elaborato: **6.8.6**

Scala: 1:500

Proponente  
  
**ORTA ENERGY 9 Srl**  
*Largo Guido Donegani, 2  
CAP 20121 Milano (MI)  
P.Iva 11898400962*

Amministratore  
**Francesco DOLZANI**

Progettazione  
**TENPROJECT**  
*sede legale e operativa  
San Martino Sannita (BN) Loc. Chianarile snc Area Industriale  
sede operativa  
Lucera (FG) via A. La Cava 114  
P.IVA 01485940623  
Azienda con sistema gestione qualità Certificato N. 50 100 11873*

Progettista  
**Dott. Ing. Nicola Forte**



Rev.	Data	Elaborazione	Approvazione	Emissione	DESCRIZIONE
00	LUGLIO 2023	SC sigla	PR sigla	NF sigla	Emissione progetto definitivo