

PROGETTO DEFINITIVO PER LA REALIZZAZIONE DI UN IMPIANTO DI PRODUZIONE DI ENERGIA ELETTRICA DA FONTE EOLICA E RELATIVE OPERE DI CONNESSIONE - 7 AEROGENERATORI

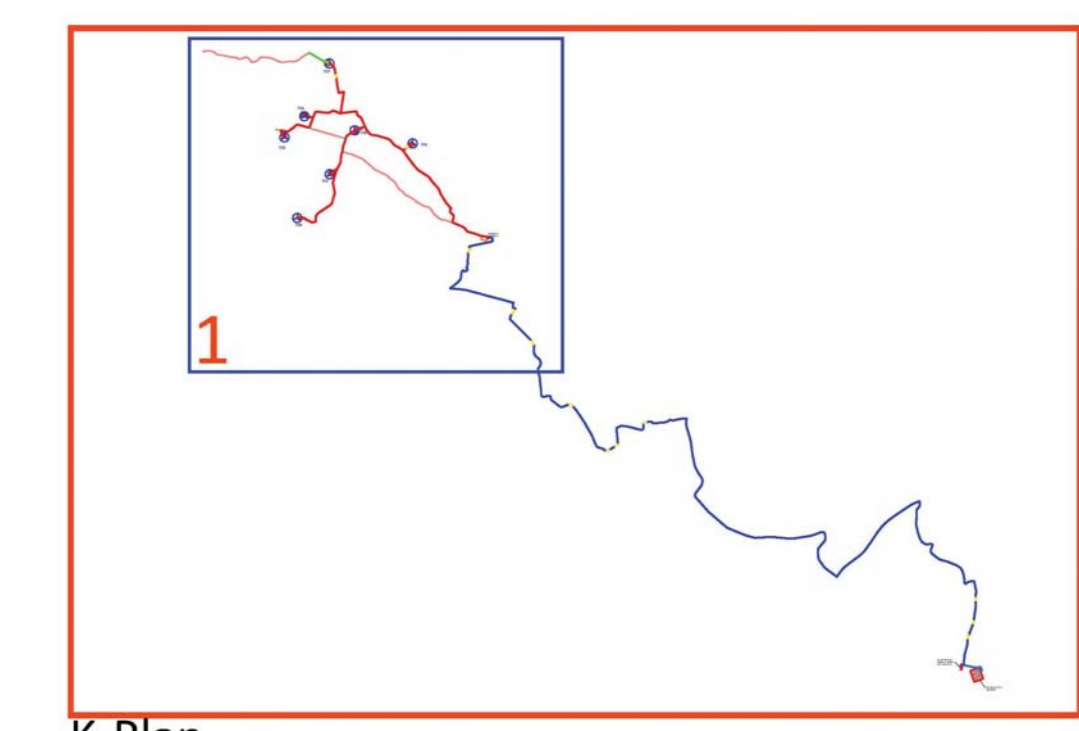
Sezione 012:  
**STUDIO DI IMPATTO AMBIENTALE**

Titolo elaborato:  
**VPIA - Carta del rischio archeologico. Tav. 1 di 2**

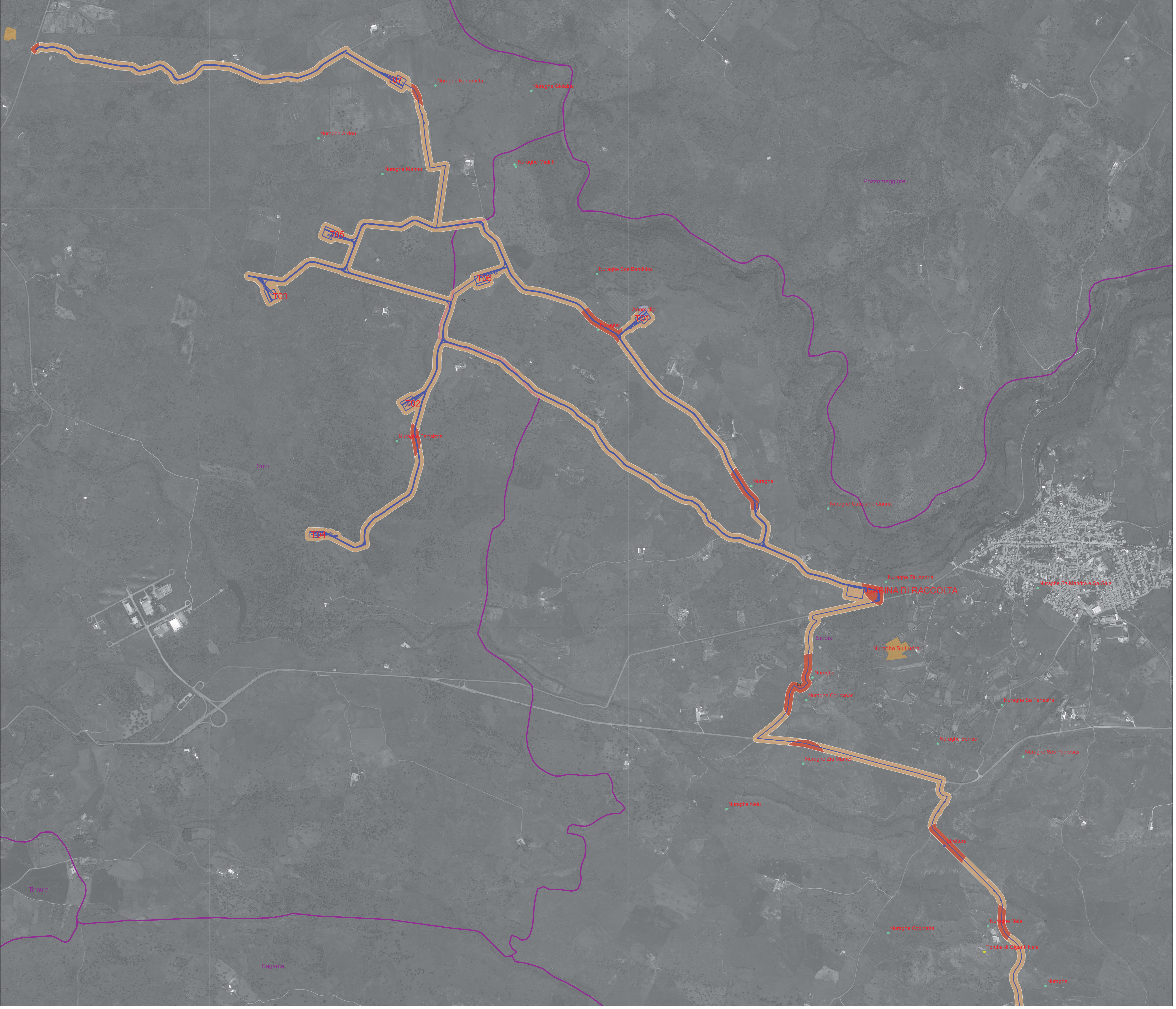
N. Elaborato: **ES.SUN01.SIA12.VP.06.R00** Scala: 1:10.000

<p>Proponente</p> <p><b>ORTA ENERGY 9 Srl</b></p> <p><small>Large Capital Company, 2                  c.s.p. 20123 Milano (MI)                  P.Iva 11916400962</small></p>	<p>Progettazione</p> <p><b>TENPROJECT</b></p> <p><small>socio legale e operativo:                  San Marino Scientific (SM) Loc. Chiaravalle snc Area Industriale                  sede operativa:                  Loc. Fedi Via A. La Cava 114                  P.Iva 0446940023                  Azienda con sistema gestione qualità Certificato N. 50 100 11073</small></p>
<p>Amministratore</p> <p><b>Francesco DOLZANI</b></p>	<p>Progettista</p> <p><b>Dot. Antonio MESISCA</b></p> <p><b>ARCHEO SERVIZI</b></p> <p><small>ARCHEO                  s.p.a. s.r.l. s.p.a. s.p.a.                  s.p.a. s.p.a. s.p.a.</small></p>

Rev.	Data	Elaborazione	Approvazione	Emissione	DESCRIZIONE
02	LUGLIO 2023				Emissione progetto definitivo
Nome File sorgente: ES.SUN01.SIA12.VP.06.R00.dwg   Nome file stampa: ES.SUN01.SIA12.VP.06.R00.pdf   Formato di stampa: A0					



K-Plan



**LEGENDA**

**Progetto**  
 — progetto Suni-Sindia

**MOSI**  
**MOSI\_multipoint [53]**  
 ● area ad uso funerario [5]  
 ● sito non identificato [1]  
 ● struttura di fortificazione [47]

**MOSI\_multipolygon [8]**  
 ■ area ad uso funerario [1]  
 ■ struttura di fortificazione [6]  
 ■ anomalia rilevata sul terreno [1]

**AREE DI POTENZIALE E RISCHIO**  
**VRD\_multipolygon [2]**  
 ■ rischio alto [1]  
 ■ rischio medio [1]

**COMUNI**  
 ■ Comuni\_WGS84

Google Satellite

