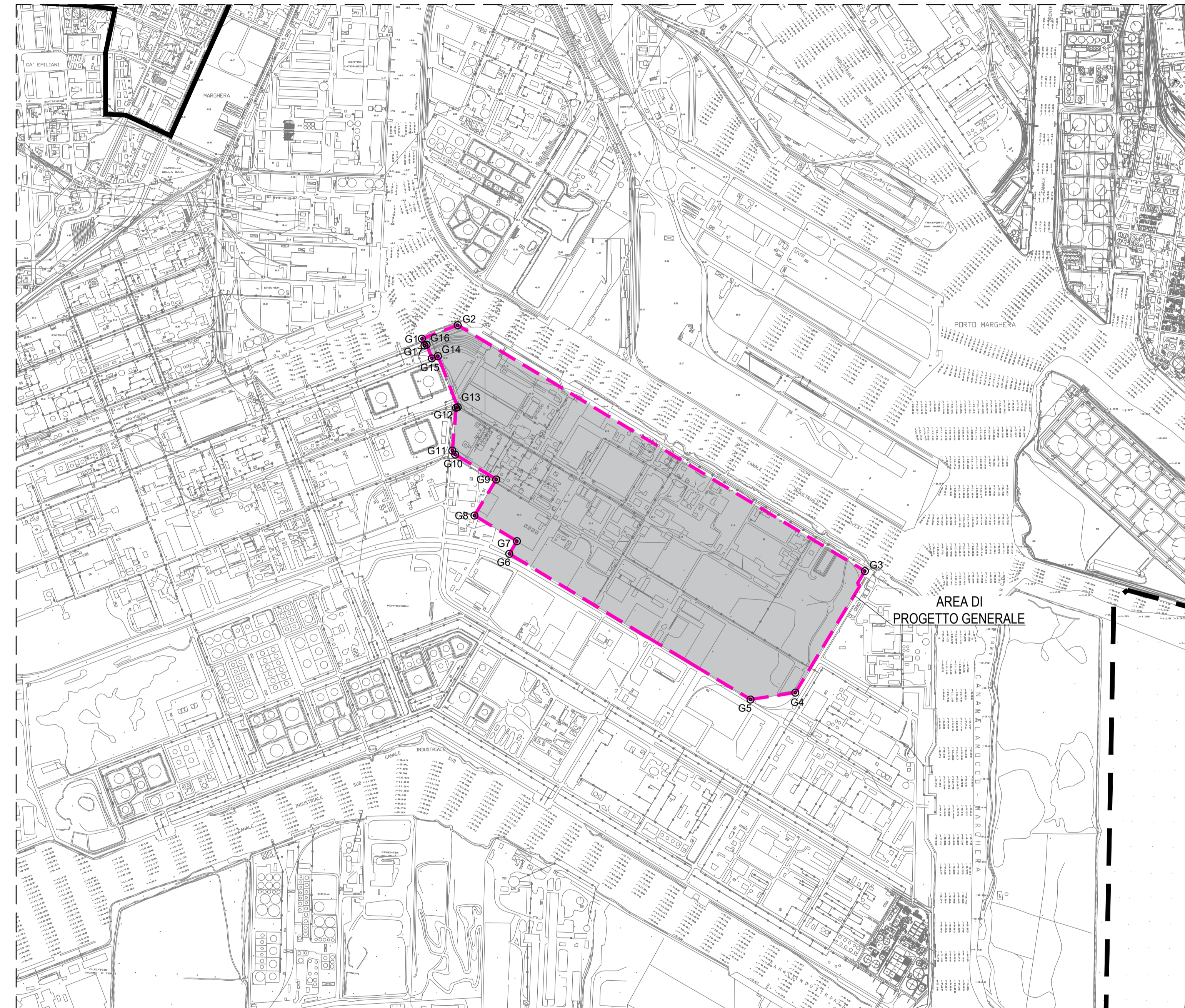
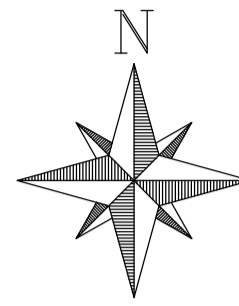
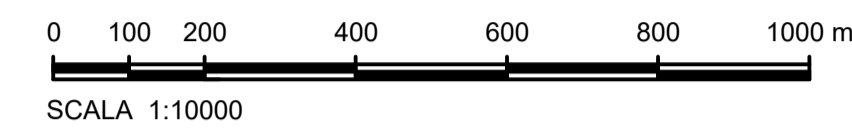
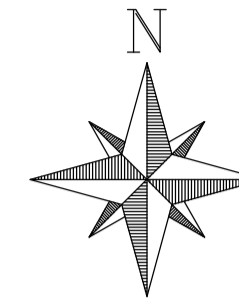
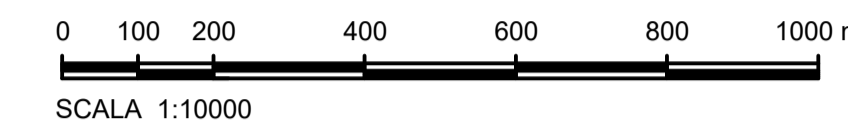


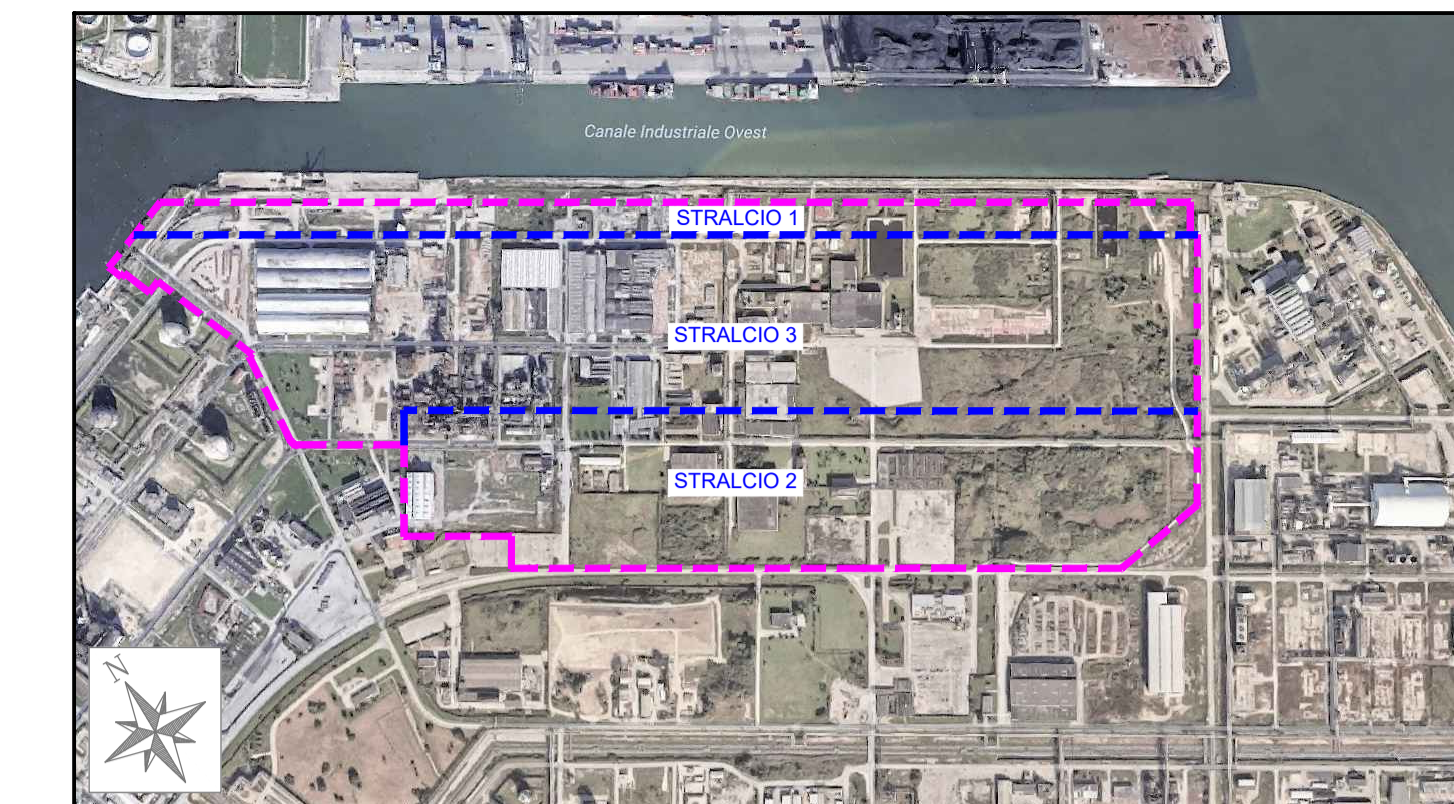
COROGRAFIA - CTR



ORTOFOTOPIANO



KEY PLAN



LEGENDA:

- Area di progetto generale
- Stralci 1-2-3

COORDINATE PUNTI

PUNTI	E [m]	N [m]
G1	2303783.0761	5037254.1265
G2	2303906.1842	5037300.6068
G3	2305306.5630	5036455.5466
G4	2305067.442	5036037.9347
G5	2304913.0341	5036014.2675
G6	2304083.3562	5036514.8507
G7	2304109.6295	5036558.3891
G8	2303963.7025	5036646.4489
G9	2304038.6407	5036770.6317
G10	2303897.5000	5036856.0000
G11	2303887.5863	5036869.3645
G12	2303900.6678	5037016.9226
G13	2303906.1293	5037019.0202
G14	2303838.1662	5037194.7466
G15	2303817.1872	5037186.6889
G16	2303799.1990	5037233.4913
G17	2303791.8752	5037230.8724

Autorità di Sistema Portuale  
del Mar Adriatico Settentrionale  
Porti di Venezia e Chioggia

COMMISSARIO STRAORDINARIO PER LA REALIZZAZIONE DEL PRIMO,  
SECONDO E TERZO STRALCIO DEL TERMINAL CONTAINER DI  
MONTESYNDIAL

DIREZIONE TECNICA

ACCORDO DI PROGRAMMA PER LA RICONVERSIONE E RIQUALIFICAZIONE INDUSTRIALE DELL'AREA DI  
CRISI INDUSTRIALE COMPLESSA DI PORTO MARGHERA TRA MINISTERO DELLO SVILUPPO ECONOMICO,  
REGIONE DEL VENETO, COMUNE DI VENEZIA, AUTORITA' PORTUALE DI VENEZIA

**PIATTAFORMA D'ALTURA AL PORTO DI VENEZIA  
TERMINAL CONTAINER "MONTESYNDIAL"**  
- Progetto di Fattibilità Tecnica ed Economica -

**INQUADRAMENTO GENERALE**  
Corografia e ortofotopiano

PROGETTAZIONE: OPERE MARITTIME / STRUTTURE / IMPIANTI: <b>FCM</b> ingegneria F&M INGEGNERIA SpA Ing. Giovanni Tassinari Ing. Luca Masiero	DIRETTORE TECNICO E RUP: PROGETTISTA RESPONSABILE INTERSELEZIONE SPECIALISTICA Ing. GIOVANNI TERRANNOVA Ing. GIANLUCA ARTUSO
GEOLOGIA E AMBIENTE: <b>G&amp;T</b> G&T Srl dot. Claudio Galli dot. Maria Campagnolo	CODICE PROGETTO: 90403-000
SIQUEZZA / PIANIFICAZIONE E PREVENZIONE: <b>MC</b> Ing. Michele Grazziero	CODICE ELABORATO: B001
	SCALA: 1:10000

rev	data	descrizione	redatto	controllato	approvato
0	25/07/2023	PRIMA EMISSIONE	K.U.	L.M.	T.T.
1					
2					