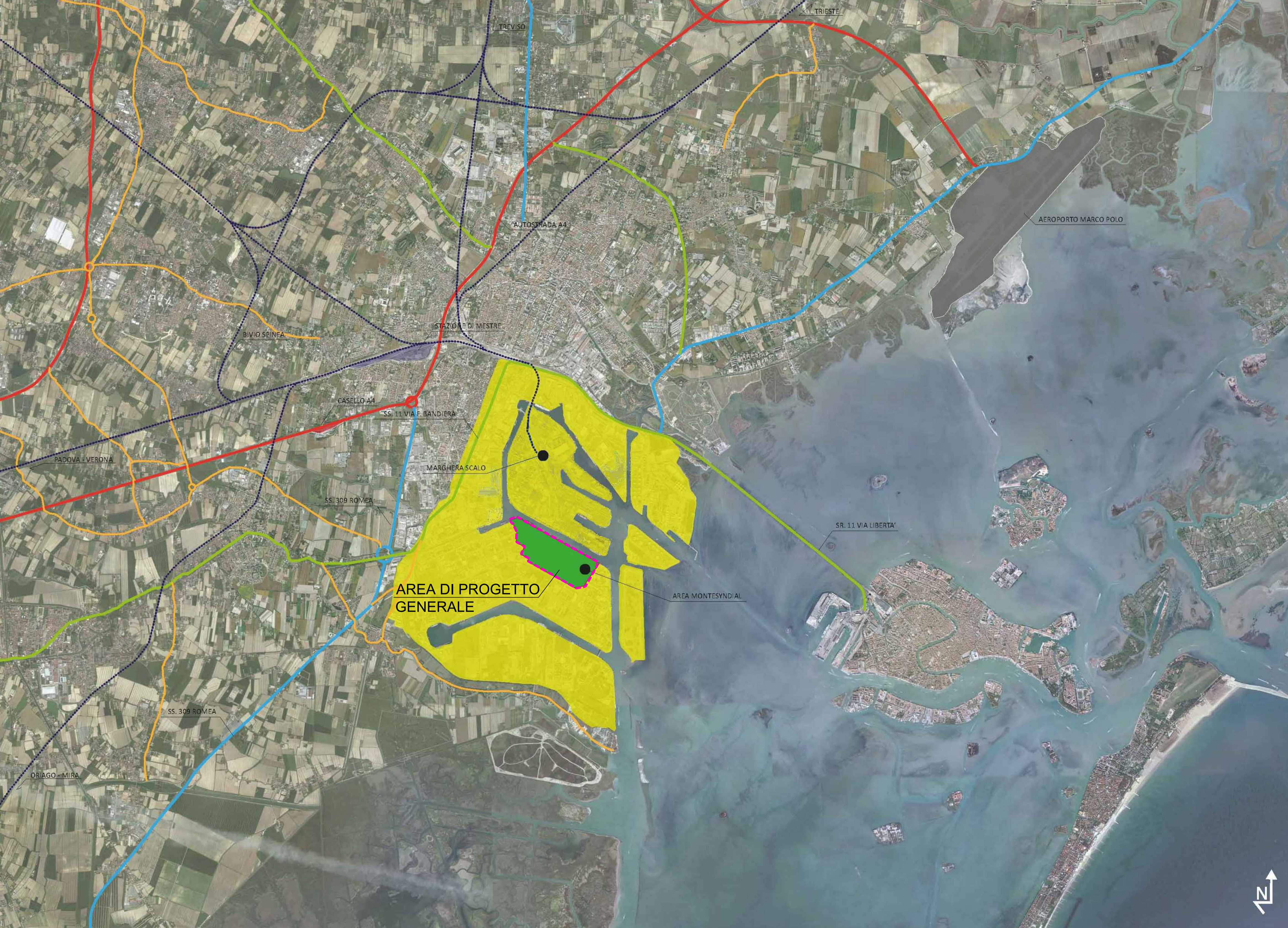


- LEGENDA:**
- Linea Ferroviaria
 - Autostrada
 - Strada Regionale
 - Strada Provinciale
 - Strada Statale
 - Porto Marghera
 - Area di riconversione Logistica e Portuale
 - Area progettuale



- LEGENDA:**
- Area di progetto generale

RAPPRESENTAZIONE DELL'ACCESSIBILITA' VIA TERRA DEL PORTO DI VENEZIA



Autorità di Sistema Portuale del Mar Adriatico Settentrionale
Porti di Venezia e Chioggia

COMMISSARIO STRAORDINARIO PER LA REALIZZAZIONE DEL PRIMO, SECONDO E TERZO STRALCIO DEL TERMINAL CONTAINER DI MONTESYNDIAL

DIREZIONE TECNICA

Ministero dello Sviluppo Economico
REGIONE del VENETO
Autorità di Sistema Portuale del Mar Adriatico Settentrionale
Porti di Venezia e Chioggia

ACCORDO DI PROGRAMMA PER LA RICONVERSIONE E RIQUALIFICAZIONE INDUSTRIALE DELL'AREA DI CRISI INDUSTRIALE COMPLESSA DI PORTO MARGHERA TRA MINISTERO DELLO SVILUPPO ECONOMICO, REGIONE DEL VENETO, COMUNE DI VENEZIA, AUTORITA' PORTUALE DI VENEZIA



**PIATTAFORMA D'ALTURA AL PORTO DI VENEZIA
TERMINAL CONTAINER "MONTESYNDIAL"**
- Progetto di Fattibilità Tecnica ed Economica -

INQUADRAMENTO GENERALE
Inquadramento territoriale e dei servizi

PROGETTAZIONE:
OPERE MARITTIME / STRUTTURE / IMPIANTI:
F&M Ingegneria
F&M INGEGNERIA SpA
ing. Tommaso Tassi
ing. Luca Masiero

GEOLOGIA E AMBIENTE:
G&T
G&T Srl
dot. Claudio Galli
dot. Mara Campagnolo

SICUREZZA / PIANIFICAZIONE E PREVENZIONE:
MC
ing. Michele Grandero

DIRETTORE TECNICO E RUP: ing. GIOVANNI TERRANOVA
PROGETTISTA RESPONSABILE INTEGRAZIONI SPECIALISTICHE: ing. GIANLUCA ARTUSO

CODICE PROGETTO: 90403-000
CODICE ELABORATO: B003
SCALA: Varie

rev	data	descrizione	redatto	controllato	approvato
0	25/07/2023	PRIMA EMISSIONE	K.U.	L.M.	T.T.
1					
2					