

LEGENDA

- Binari di E.R.F.
- Binari elettrificati
- Fascio riordino - smistamento / presa-consegna
- Binari privati
- Binari raccordo porto commerciale
- Binari non più esistenti
- Area di progetto generale

**AREA DI PROGETTO
GENERALE**



**Autorità di Sistema Portuale
del Mar Adriatico Settentrionale**
Porti di Venezia e Chioggia



**COMMISSARIO STRAORDINARIO PER LA REALIZZAZIONE DEL PRIMO,
SECONDO E TERZO STRALCIO DEL TERMINAL CONTAINER DI
MONTESYNDIAL**

DIREZIONE TECNICA



Ministero
Sviluppo Economico



REGIONE del VENETO



Autorità di Sistema Portuale
del Mar Adriatico Settentrionale
Porti di Venezia e Chioggia

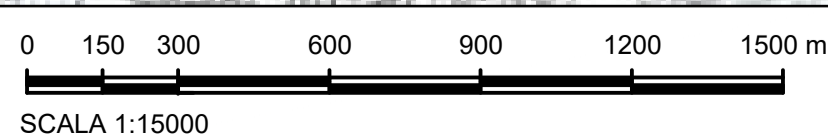
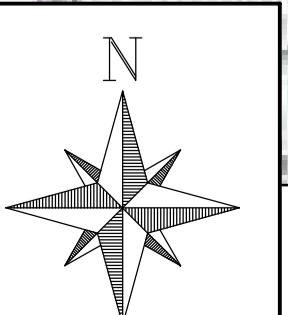
ACCORDO DI PROGRAMMA PER LA RICONVERSIONE E RIQUALIFICAZIONE INDUSTRIALE DELL'AREA DI
CRISI INDUSTRIALE COMPLESSA DI PORTO MARGHERA TRA MINISTERO DELLO SVILUPPO ECONOMICO,
REGIONE DEL VENETO, COMUNE DI VENEZIA, AUTORITA' PORTUALE DI VENEZIA



**PIATTAFORMA D'ALTURA AL PORTO DI VENEZIA
TERMINAL CONTAINER "MONTESYNDIAL"**
- Progetto di Fattibilità Tecnica ed Economica -

INQUADRAMENTO GENERALE
Raccordi ferroviari esistenti nell'area portuale di Venezia

<p><small>PROGETTAZIONE:</small></p> <p>OPERE MARITTIME / STRUTTURE / IMPIANTI: F&M Ingegneria F&M INGEGNERIA SpA ing. Tommaso Tassi ing. Luca Massaro</p> <p><small>GEOLOGIA E AMBIENTE:</small> G&T G&T Srl dot. Claudio Galli dot. Mara Campagnolo</p> <p><small>SICUREZZA / PIANIFICAZIONE E PREVENZIONE:</small> MC ing. Michele Grandero</p>	<p><small>DIRETTORE TECNICO E RUP:</small> ing. GIOVANNI TERRANOVA</p> <p><small>PROGETTISTA RESPONSABILE</small> <small>INTEGRAZIONI SPECIALISTICHE</small> ing. GIANLUCA ARTUSO</p>	<p><small>CODICE PROGETTO</small> 90403-000</p> <p><small>CODICE ELABORATO</small> B004</p> <p><small>SCALA</small> 1:15000</p>
--	---	---



rev	data	descrizione	redatto	controllato	approvato
0	25/07/2023	PRIMA EMISSIONE	K.U.	L.M.	T.T.
1					
2					