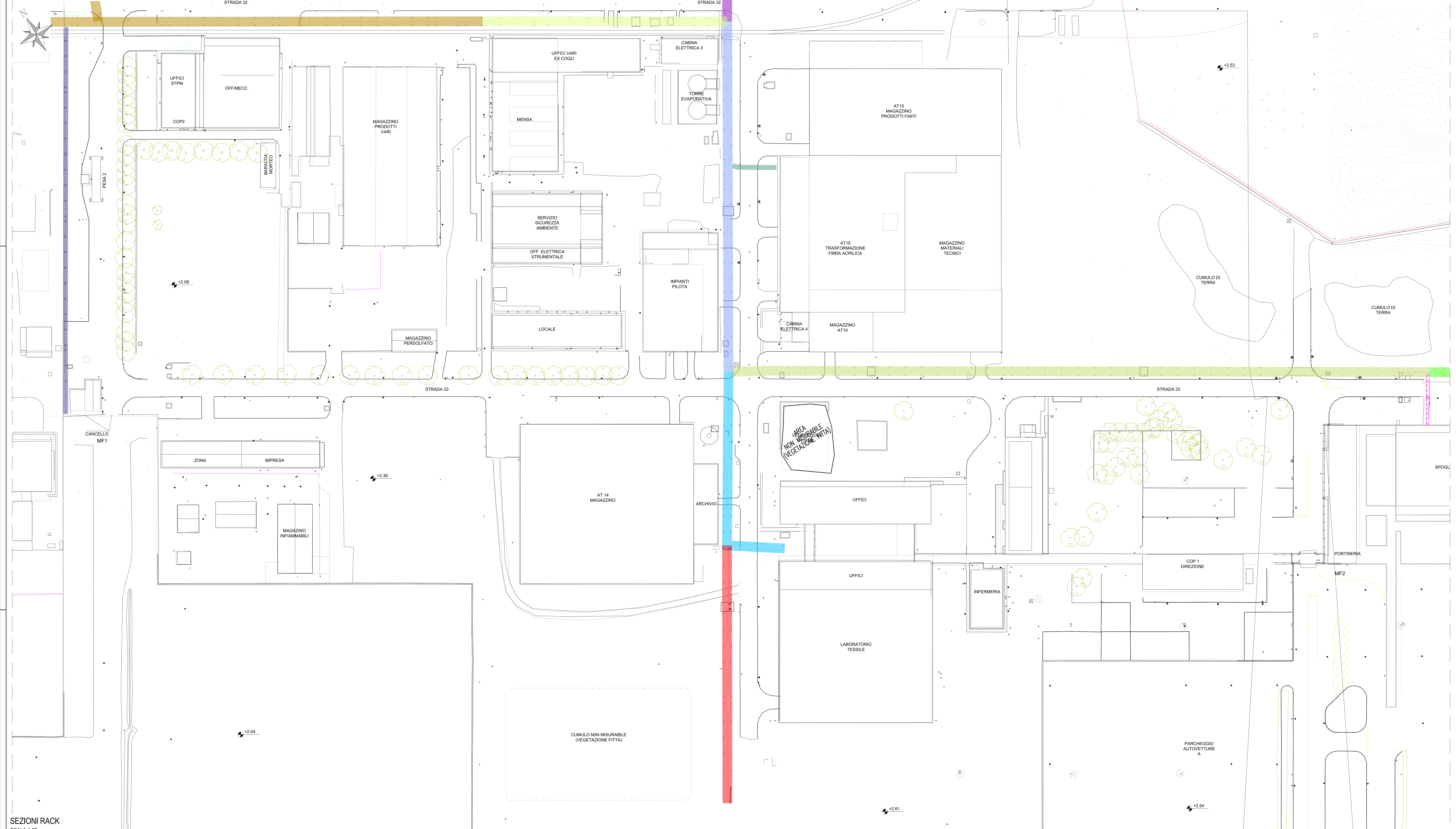
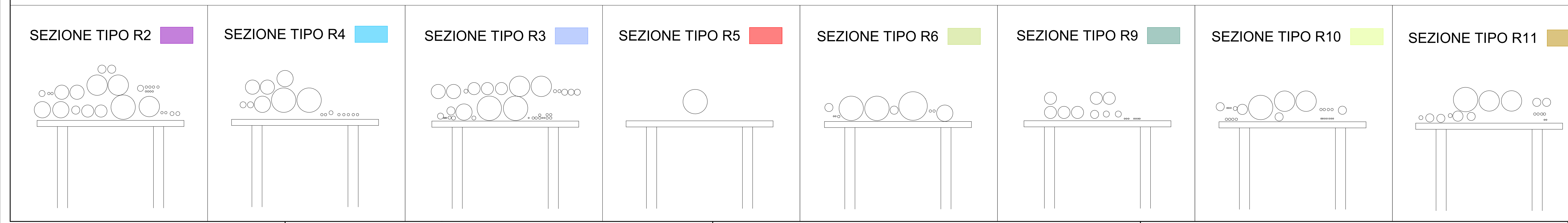


PLANIMETRIA DI RILIEVO PLANOALTIMETRICO E BATIMETRICO - QUADRO 5

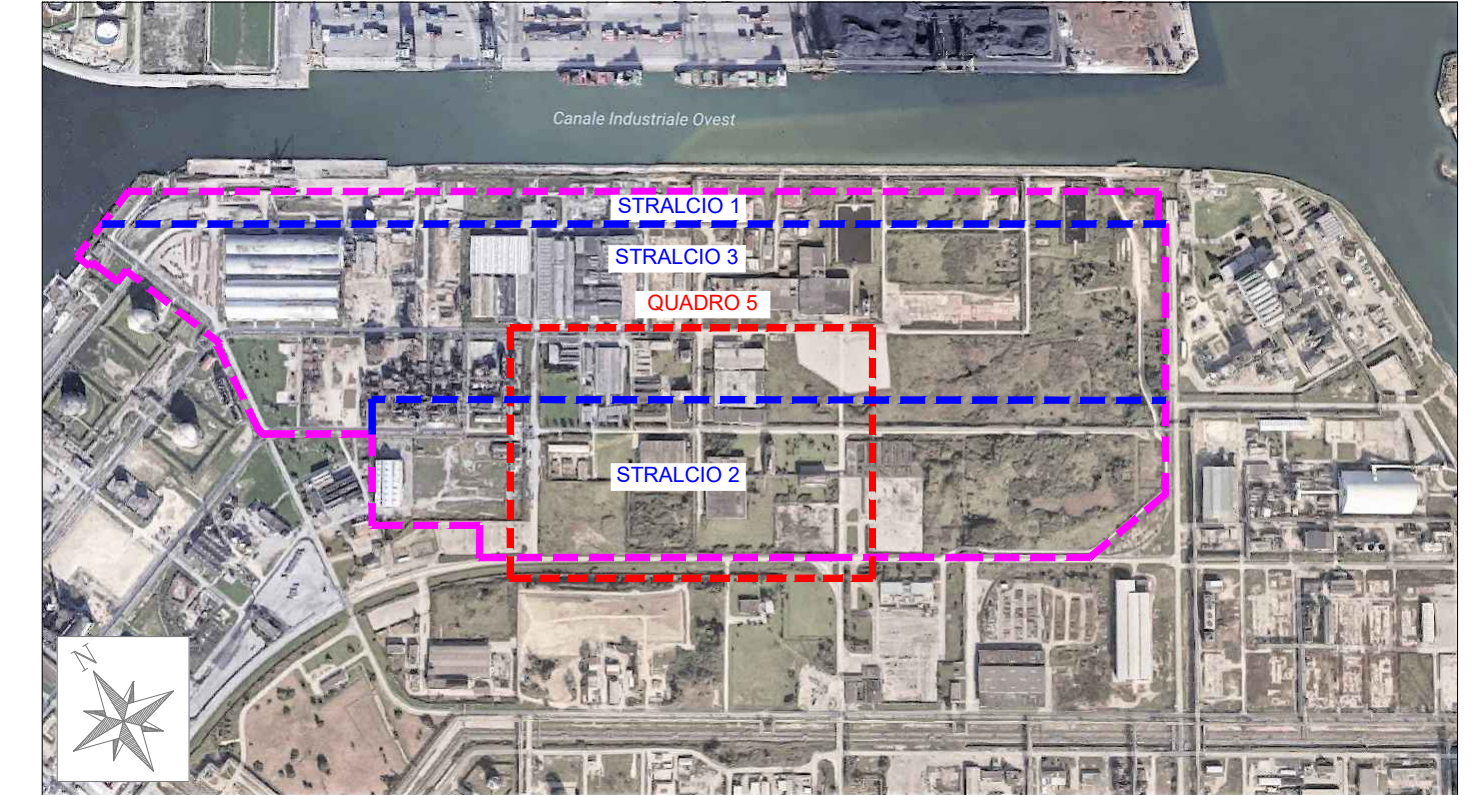
SCALA 1:500



SEZIONI RACK



KEY PLAN



LEGENDA:
 - - - Area di progetto generale
 - - - Stralci 1-2-3

Autorità di Sistema Portuale del Mar Adriatico Settentrionale
 COMMISSARIO STRAORDINARIO PER LA REALIZZAZIONE DEL PRIMO, SECONDO E TERZO STRALCIO DEL TERMINAL CONTAINER DI MONTESYNDIAL

DIREZIONE TECNICA

ACCORDO DI PROGRAMMA PER LA RICONVERSIONE E RIQUALIFICAZIONE INDUSTRIALE DELL'AREA DI CRISI INDUSTRIALE COMPLESSA DI PORTO MARGHERA TRA MINISTERO DELLO SVILUPPO ECONOMICO, REGIONE DEL VENETO, COMUNE DI VENEZIA, AUTORITÀ PORTUALE DI VENEZIA

PIATTAFORMA D'ALTURA AL PORTO DI VENEZIA
 TERMINAL CONTAINER "MONTESYNDIAL"
 - Progetto di Fattibilità Tecnica ed Economica -

STATO DI FATTO
 Planimetria di rilievo planoaltimetrico e batimetrico - Quadro 5

PROGETTAZIONE: OPERE NASTRINE / STRUTTURE (MARI): FCM Ingegneria INGEGNERI RESPONSABILI: G.T. SICUREZZA / FARMACAZIONE E PREVENZIONE: MC	FARM INGEGNERIA SPA Ing. Luca Masetto GAT S.p.A. Ing. Marco Carraro Ing. Michele Carraro	DIREZIONE TECNICA E RUP: ING. GIOVANNI TERRAZZANO ING. ORNELLA ANTICOLI CODICE PROGETTO: CODICE ELABORATO: SCALA:	90403-000 B106 1:500 - 1:50
---------------------------------------------------------------------------------------------------------------------------------------------------------------------------------	------------------------------------------------------------------------------------------------------	----------------------------------------------------------------------------------------------------------------------------------	-----------------------------------

REV.	DATA	DESIONE	PROBATO	CONFERMATO	APPROVATO
0	25/07/2023	PRIMA EMISSIONE			
1					
2					