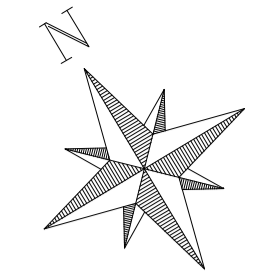
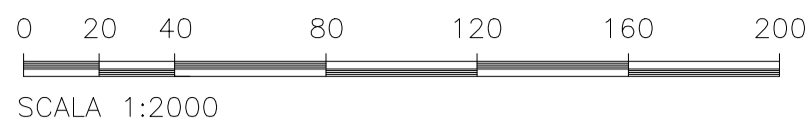
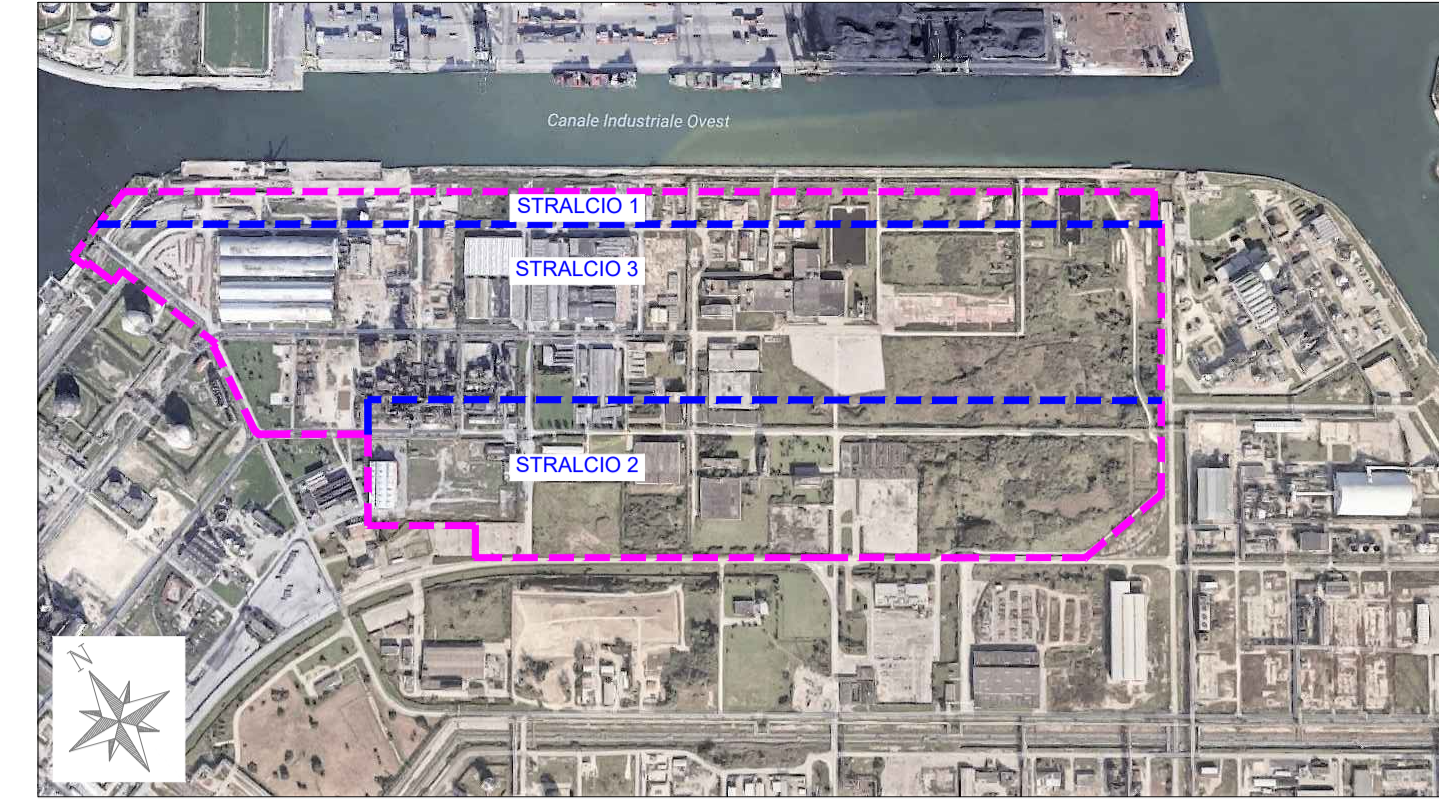


PLANIMETRIA DI PROGETTO



KEY PLAN



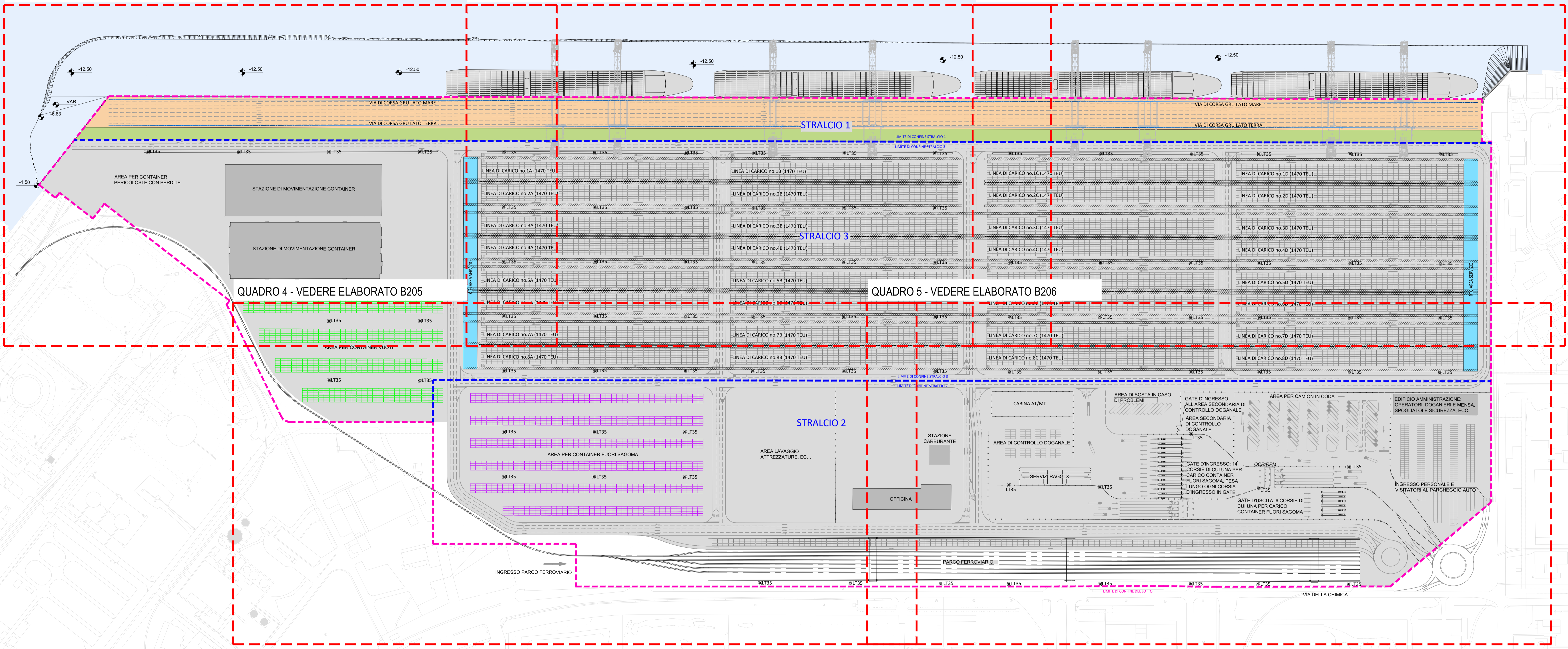
QUADRO 1 - VEDERE ELABORATO B202

QUADRO 2 - VEDERE ELABORATO B203

QUADRO 3 - VEDERE ELABORATO B204

QUADRO 4 - VEDERE ELABORATO B205

QUADRO 5 - VEDERE ELABORATO B206



LEGENDA

- Area di progetto generale
- Stralci 1 - 2 - 3
- Via di corsa GRU
- Via di corsa RTG
- Container
- Container vuoti
- Container fuori sagoma
- Torre faro
- Area banchina
- Hatch area
- Area di stoccaggio
- RTG area di servizio

Autorità di Sistema Portuale del Mar Adriatico Settentrionale
 Porsi di Venezia e Chioggia

COMMISSARIO STRAORDINARIO PER LA REALIZZAZIONE DEL PRIMO, SECONDO E TERZO STRALCIO DEL TERMINAL CONTAINER DI MONTESYNDIAL

DIREZIONE TECNICA

ACCORDO DI PROGRAMMA PER LA RICONVERSIONE E RIQUALIFICAZIONE INDUSTRIALE DELL'AREA DI CRISI INDUSTRIALE COMPLESSA DI PORTO MARGHERA TRA MINISTERO DELLO SVILUPPO ECONOMICO, REGIONE DEL VENETO, COMUNE DI VENEZIA, AUTORITÀ PORTUALE DI VENEZIA



**PIATTAFORMA D'ALTURA AL PORTO DI VENEZIA
 TERMINAL CONTAINER "MONTESYNDIAL"**
 - Progetto di Fattibilità Tecnica ed Economica -

STATO DI PROGETTO
 Planimetria di progetto - Quadro d'unione

PROGETTAZIONE:
 OPERE MANUTENTIVE / STRUTTURE / IMPIANTI: **F&M Ingegneria** S.p.A.
 ing. Tommaso Fani
 ing. Luca Masiero

PROGETTISTA RESPONSABILE E INTEGRATORE SPECIALISTICO: ing. GIOVANNI TERRANOVA

COORDINATORE GENERALE: ing. GIAMLUCA ARTUSO

CODICE PROGETTO: 90403-000

CODICE ELABORATO: B201

SCALA: 1:2000

PROGETTO: **F&M Ingegneria** S.p.A.
 ing. Tommaso Fani
 ing. Luca Masiero

COORDINATORE GENERALE: **G&T** S.p.A.
 ing. Claudio Galli
 ing. Maria Caterina Gallo

PROGETTO: **MC**
 ing. Michele Grandino

rev	data	descrizione	redatto	controllato	approvato
0	25/07/2023	PRIMA EMISSIONE	K.U.	L.M.	T.T.
1					
2					