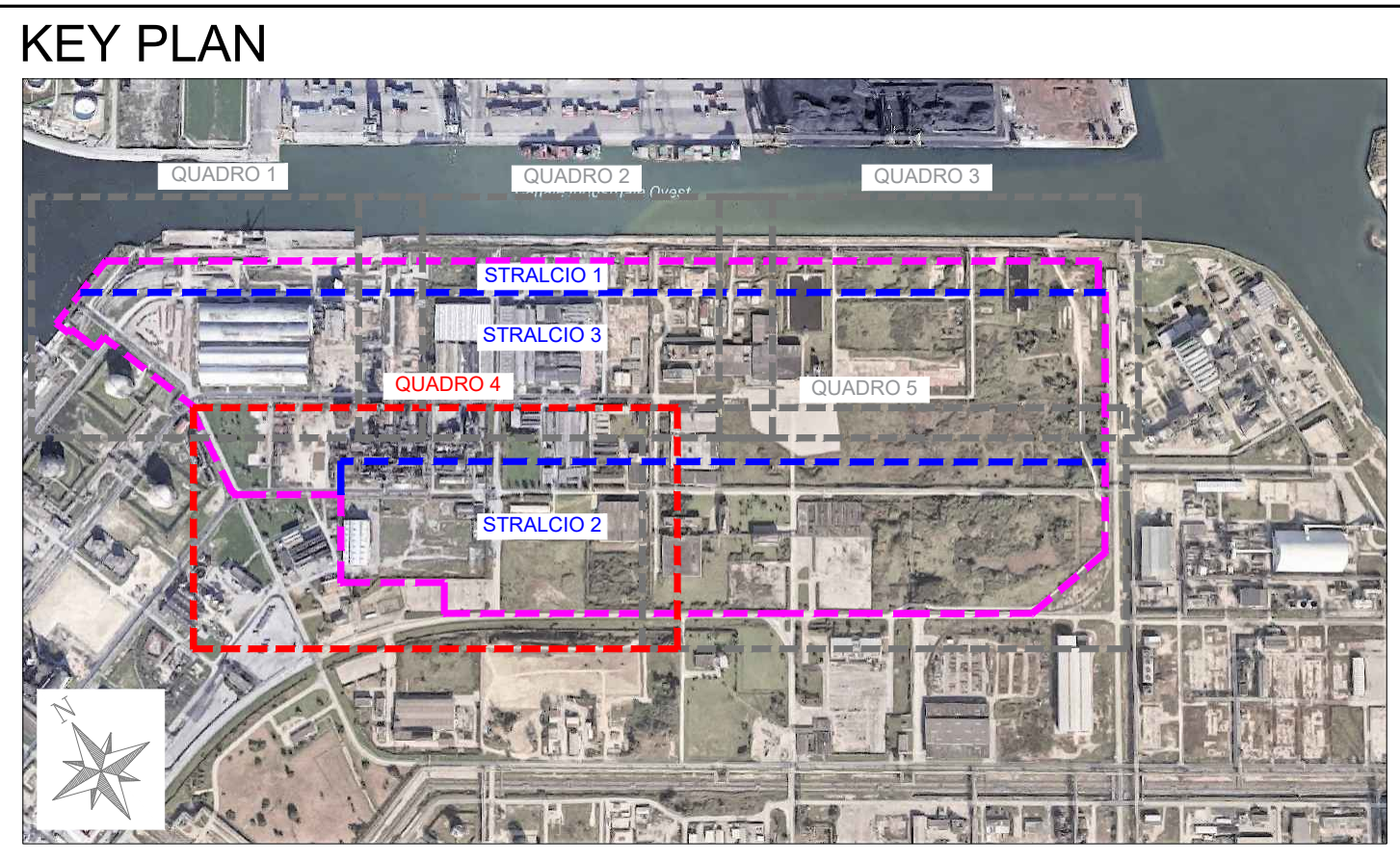
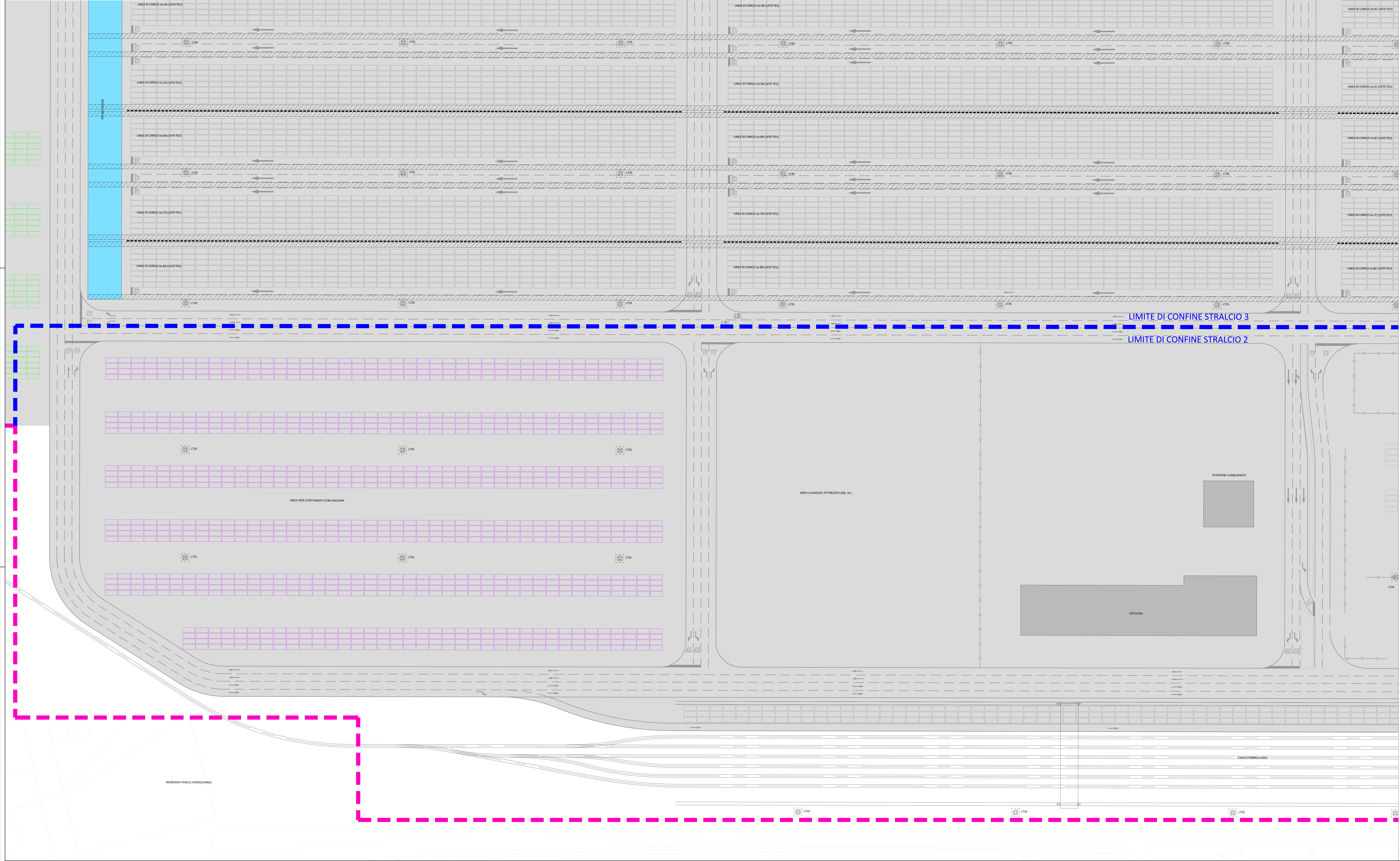
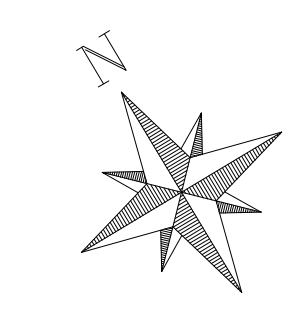
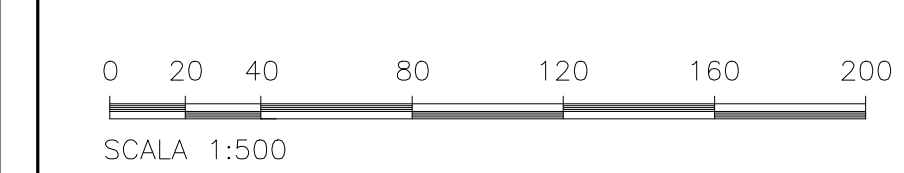


PLANIMETRIA QUADRO 4



LEGENDA

- Area di progetto generale
- Stralci 1 - 2 - 3
- Via di corsa GRU
- Via di corsa RTG
- Container
- Container vuoti
- Container fuori sagoma
- Torre faro
- Area banchina
- Hatch area
- Area di stoccaggio
- RTG area di servizio

Autorità di Sistema Portuale del Mar Adriatico Settentrionale
 COMANDO TRASIMBARCO PER LA REALIZZAZIONE DEL PRIMO, SECONDO E TERZO STRALCIO DEL TERMINAL CONTAINER DI MONTESYNDIAL

DIREZIONE TECNICA

ACCORDO DI PROGRAMMA PER LA RICONVERSIONE E RIQUALIFICAZIONE INDUSTRIALE DELL'AREA DI CRISI INDUSTRIALE COMPLESSA DI PORTO MARGHERA TRA MINISTERO DELLO SVILUPPO ECONOMICO, REGIONE DEL VENETO, COMUNE DI VENEZIA, AUTORITÀ PORTUALE DI VENEZIA

**PIATTAFORMA D'ALTURA AL PORTO DI VENEZIA
 TERMINAL CONTAINER "MONTESYNDIAL"**
 - Progetto di Fattibilità Tecnica ed Economica -

STATO DI PROGETTO
 Planimetria di progetto - Quadro 4

PROGETTISTA FSM ING. FABRIZIO SERRAVALLO	PRIMA PROGETTISTA ING. FABRIZIO SERRAVALLO	INGEGNERE RESPONSABILE ING. FABRIZIO SERRAVALLO	ING. DOMENICO TERNANOVA
INGEGNERE RESPONSABILE ING. FABRIZIO SERRAVALLO	ING. FABRIZIO SERRAVALLO	ING. FABRIZIO SERRAVALLO	ING. FABRIZIO SERRAVALLO
ING. FABRIZIO SERRAVALLO	ING. FABRIZIO SERRAVALLO	ING. FABRIZIO SERRAVALLO	ING. FABRIZIO SERRAVALLO
ING. FABRIZIO SERRAVALLO	ING. FABRIZIO SERRAVALLO	ING. FABRIZIO SERRAVALLO	ING. FABRIZIO SERRAVALLO

REV.	DATA	DESCRIZIONE	REVISOR	CONFERMATO	APPROVATO
0	24/07/2023	PRIMA EMISSIONE	K.U.	L.M.	T.T.
1					
2					