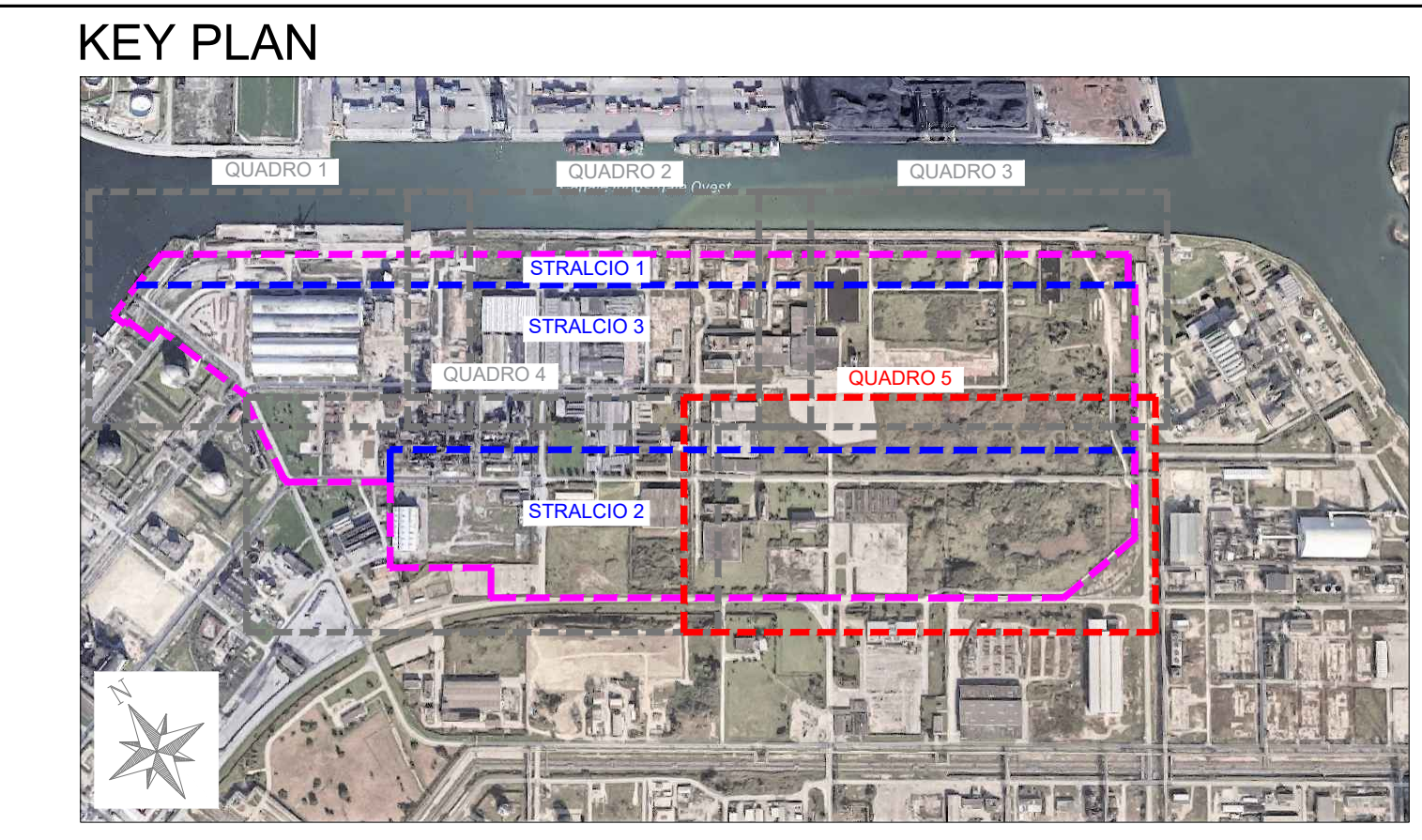
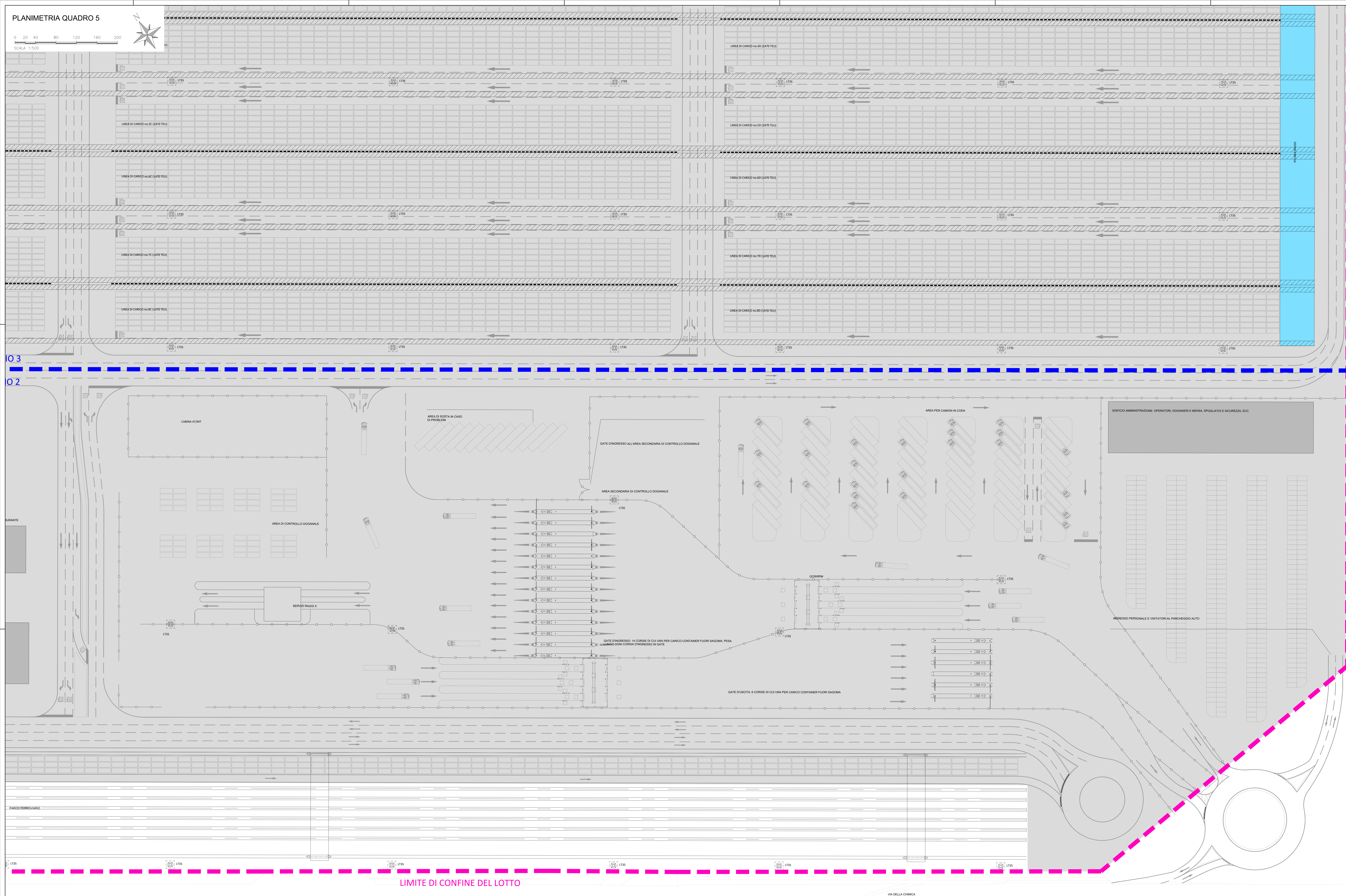
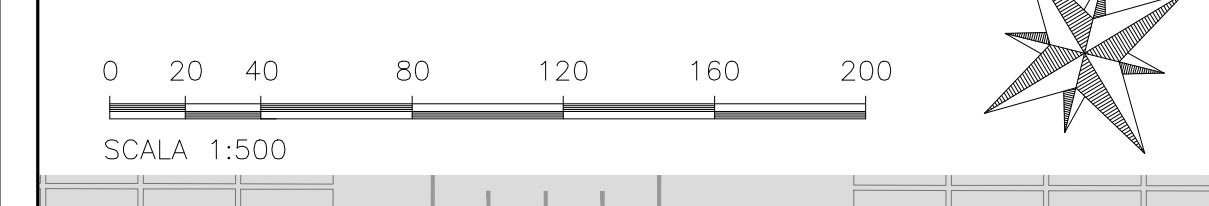


PLANIMETRIA QUADRO 5



- LEGENDA**
- Area di progetto generale
 - Strada 1 - 2 - 3
 - Via di corsa GRU
 - Via di corsa RTG
 - Container
 - Container vuoti
 - Container fuori sagoma
 - Torre faro
 - Area banchina
 - Hatch area
 - Area di stoccaggio
 - RTG area di servizio

103
02

LIMITE DI CONFINE DEL LOTTO

VIA DELLA CHIMICA

Autorità di Sistema Portuale del Mar Adriatico Settentrionale
 COMANDO TRASIMMAGGIO PER LA REALIZZAZIONE DEL PRIMO SECONDO E TERZO STRALCIO DEL TERMINAL CONTAINER DI MONTESYNDIAL
 DIREZIONE TECNICA

ACCORDO DI PROGRAMMA PER LA RICONVERSIONE E RIQUALIFICAZIONE INDUSTRIALE DELL'AREA DI CRISI INDUSTRIALE COMPLESSA DI PORTO MARGHERA TRA MINISTERO DELLO SVILUPPO ECONOMICO, REGIONE DEL VENETO, COMUNE DI VENEZIA, AUTORITÀ PORTUALE DI VENEZIA

**PIATTAFORMA D'ALTURA AL PORTO DI VENEZIA
TERMINAL CONTAINER "MONTESYNDIAL"**
- Progetto di Fattibilità Tecnica ed Economica -

STATO DI PROGETTO
Planimetria di progetto - Quadro 5

PROGETTISTA: FM Fattibilità Montesyndial	PROGETTORE RESPONSABILE: Ing. PIRELLA	PROGETTORE RESPONSABILE: Ing. PIRELLA
COORDINATORE GENERALE: MC	COORDINATORE GENERALE: Ing. PIRELLA	COORDINATORE GENERALE: Ing. PIRELLA
NUMERO PROGETTO: 90403-000	NUMERO ELABORATO: B206	NUMERO SCALA: 1:500

REV.	DATA	DESCRIZIONE	REDAZIONE	CONFERMAZIONE	ESPROVATO
0	20/07/2023	PRIMA EMISSIONE	K.U.	L.W.	T.T.
1					
2					