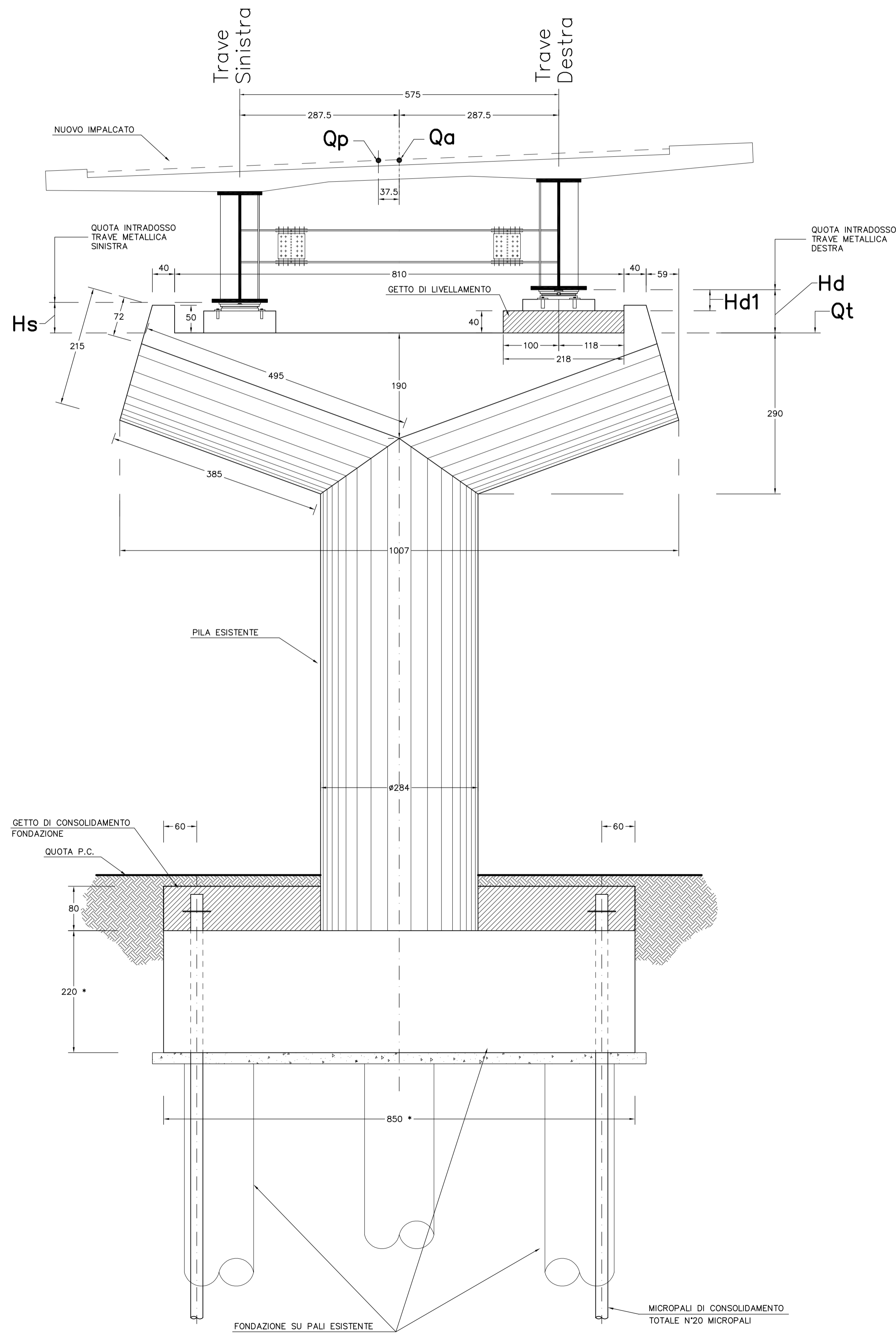
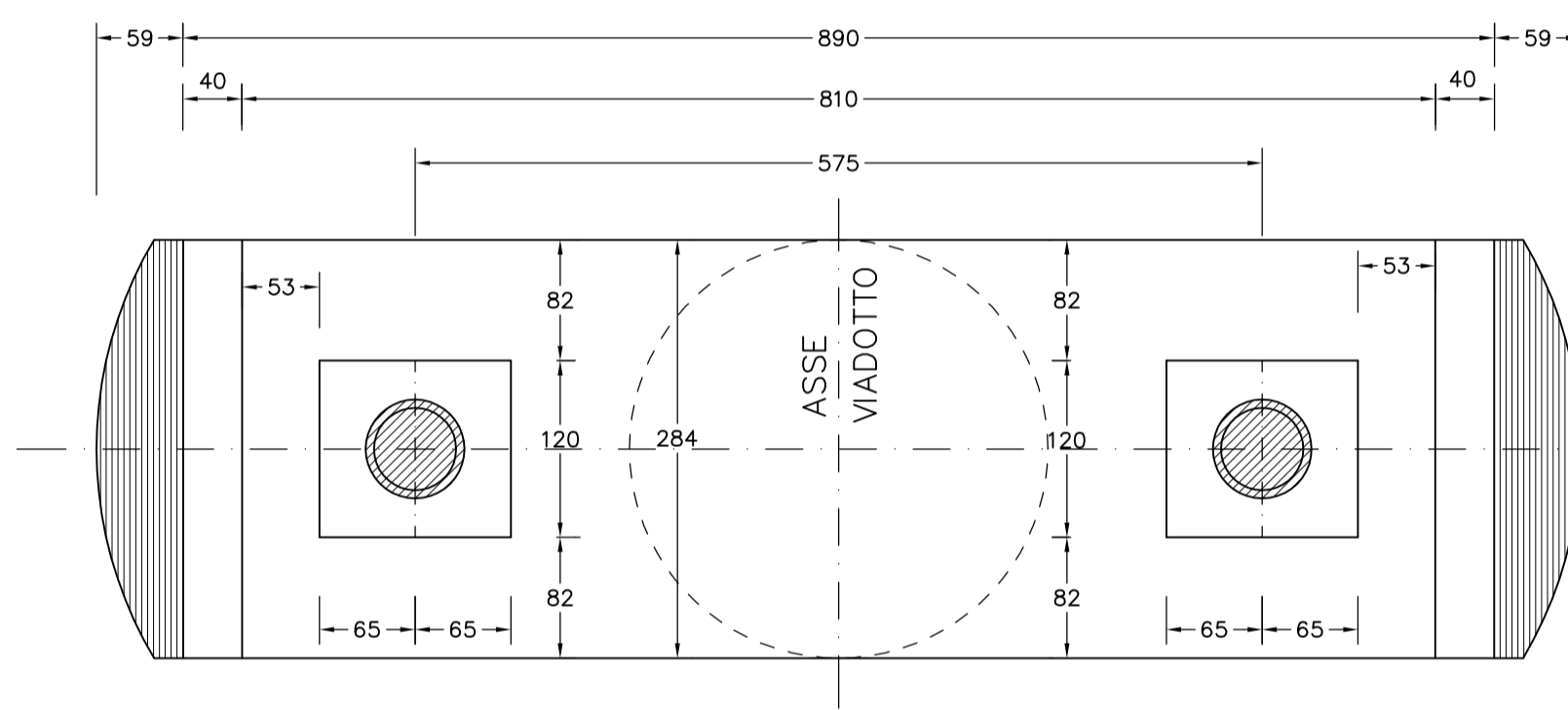


VISTA FRONTALE
SCALA 1:50

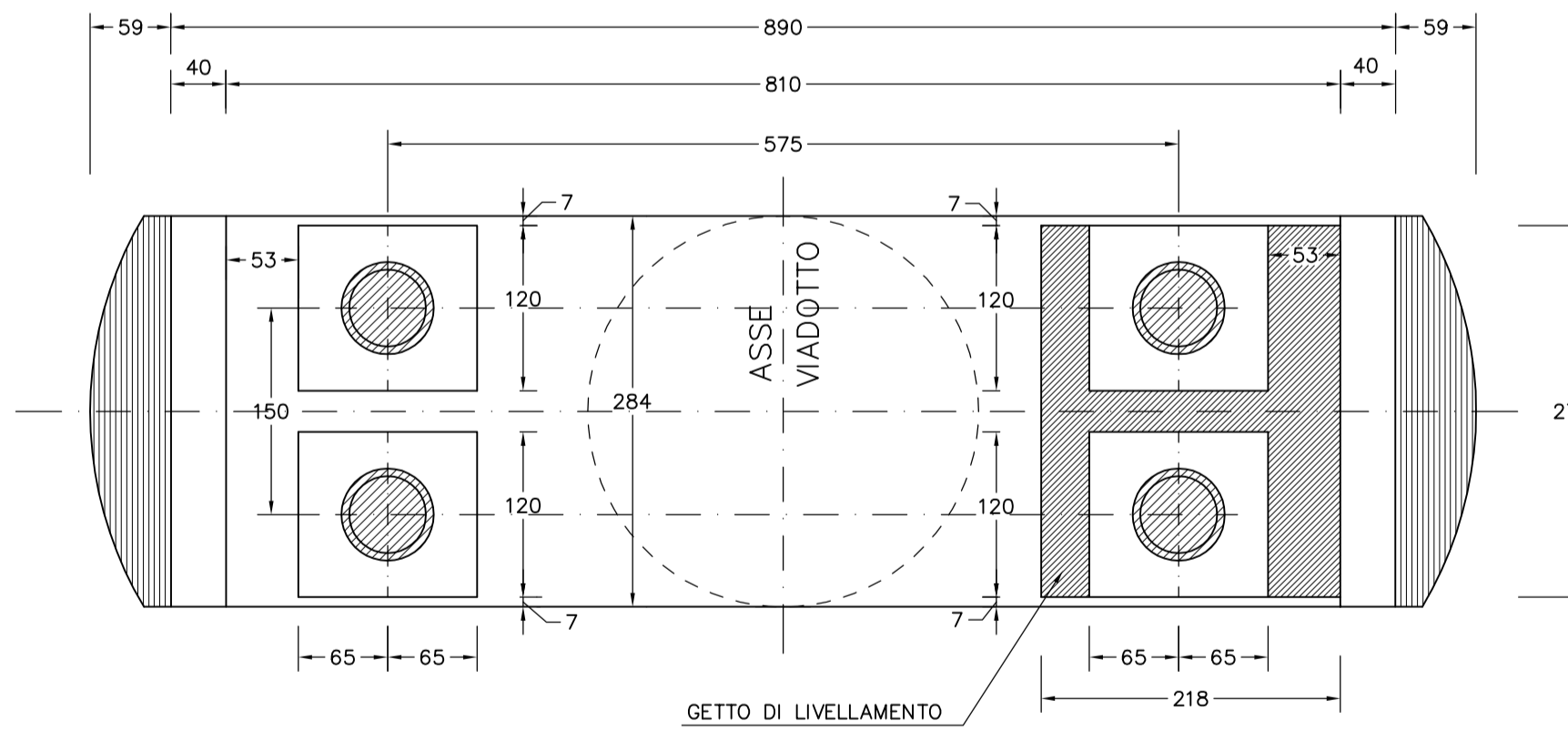


NOTA:
LE MISURE INDICATE SULLA FONDAZIONE ESISTENTE SEGUITE DA " *",
NON SONO STATE RILEVATE MA SONO DESUNTE DAGLI ELABORATI DI
PROGETTO ORIGINALI

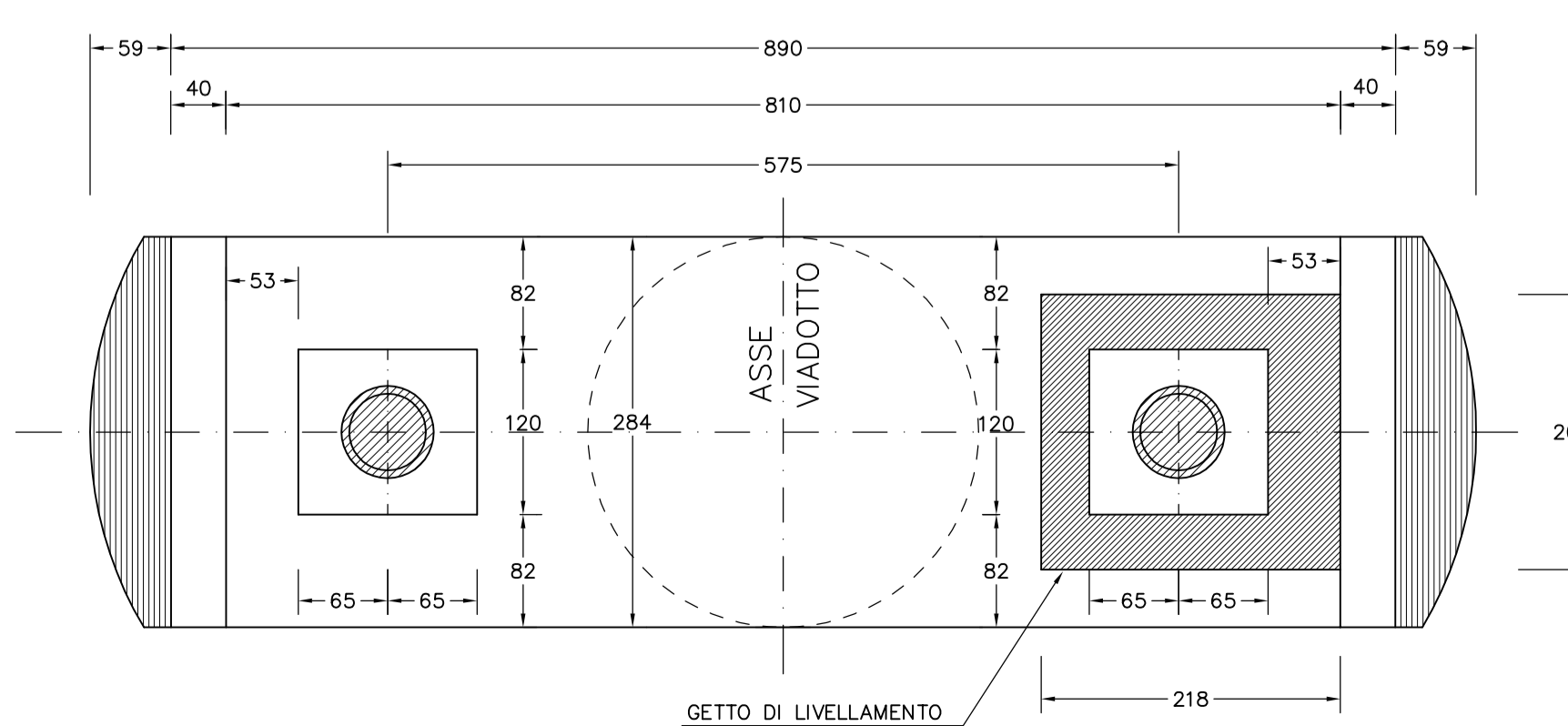
PIANTA PULVINO PILE N° 1-2 SCALA 1:50



PIANTA PULVINO PILA N°7 SCALA 1:50



PIANTA PULVINO PILE N°6-8÷14 SCALA 1:50



NOTA:
IL GETTO DI LIVELLAMENTO INDICATO SUL PULVINO VA ESEGUITO
SULLE PILE N°6+14, ONDE RIDURRE L'ALTEZZA DEI NUOVI BAGGIOLI
DA GETTARE, MENTRE NON E' NECESSARIO SULLE PILE N°1-2 DOVE
I NUOVI BAGGIOLI SARANNO GETTATI DALLA QUOTA TESTA PULVINO
ESISTENTE, PREVIA DEMOLIZIONE BAGGIOLI ESISTENTI.



**CORRIDOIO PLURIMODALE TIRRENICO-NORD EUROPA
ITINERARIO AGRIGENTO -CALTANISSETTA-A19**
S.S. N° 640 "DI PORTO EMPEDOCLE"
AMMODERNAMENTO E ADEGUAMENTO ALLA CAT. B DEL D.M. 5.11.2001
Dal km 44+000 allo svincolo con l'A19

PROGETTO DEFINITIVO

| | | |
|--|--|--|
| GRUPPO DI PROGETTAZIONE | | RESPONSABILI DI PROGETTO |
| ATI: TECHNITAL s.p.a. (mandataria) S.I.S. Studio di Ingegneria Stradale s.r.l. DELTA Ingegneria s.r.l. INFRATEC s.r.l. Consulting Engineering PROGIN s.p.a. | | Dott. Ing. M. Raccosta Ordine Ing. Verona n° A1665 Prof. Ing. A. Bevilacqua Ordine Ing. Palermo n° 4058 Dott. Ing. M. Carino Ordine Ing. Agrigento n° A628 Dott. Ing. N. Troccoli Ordine Ing. Potenza n° 836 Dott. Ing. S. Esposito Ordine Ing. Roma n° 20837 |
| VISTO:IL RESPONSABILE DEL PROCEDIMENTO Dott. Ing. Massimiliano Fidenzi | | IL GEOLOGO INTEGRAZIONE PRESTAZIONI SPECIALISTICHE Dott. Ing. M. Raccosta |
| VISTO:IL RESPONSABILE DEL SERVIZIO PROGETTAZIONE Dott. Ing. Antonio Valente | | DATA PROTOCOLLO |

OPERE D'ARTE MAGGIORI - VIADOTTI
OPERE SULL'ASSE PRINCIPALE
VIADOTTO SALSO-CARR. DX ADEGUAMENTO STRUTTURA ESISTENTE
CARPENTERIA PILE N° 1-2 e N° 6+14 CONSOLIDAMENTO Tav. 1/2

| | | | | |
|-----------------|---------------------|--------------|-----------------------------|-----------------------------------|
| CODICE PROGETTO | NOME FILE | REVISIONE | FOGLIO | SCALA: |
| L0407B | P01V115STRCP26A.pdf | A | 01n02 | 1:50 |
| D | | | | |
| C | | | | |
| B | | | | |
| A | EMISSIONE | Ottobre 2006 | P. Paloni | F. Arciuli |
| REV. | DESCRIZIONE | DATA | VERIFICATO RESP. TECNICO | CONTROLLATO RESP. D'ITERINARIO |
| | | | | APPROVATO RESP. DI SETTORE |