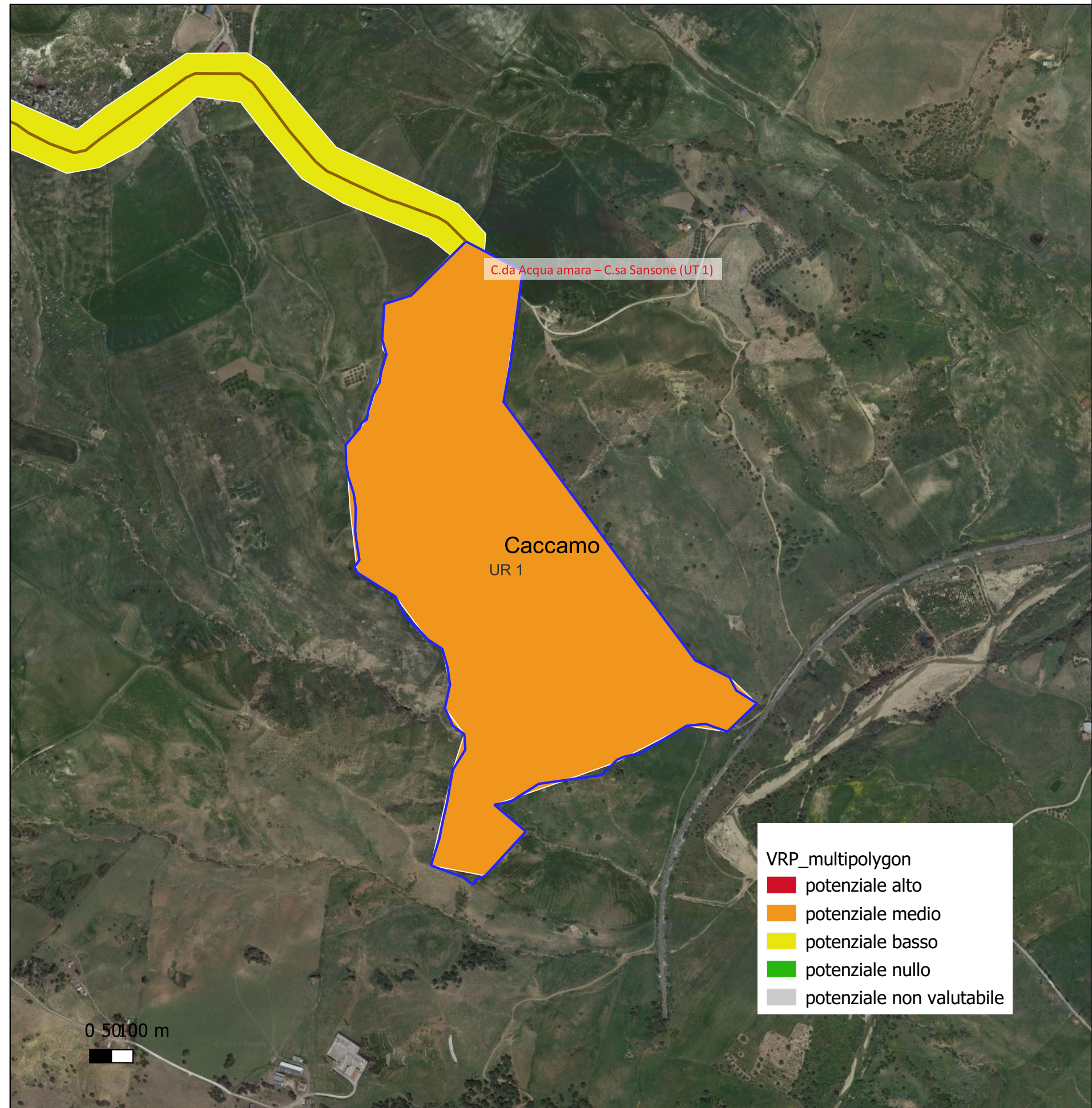
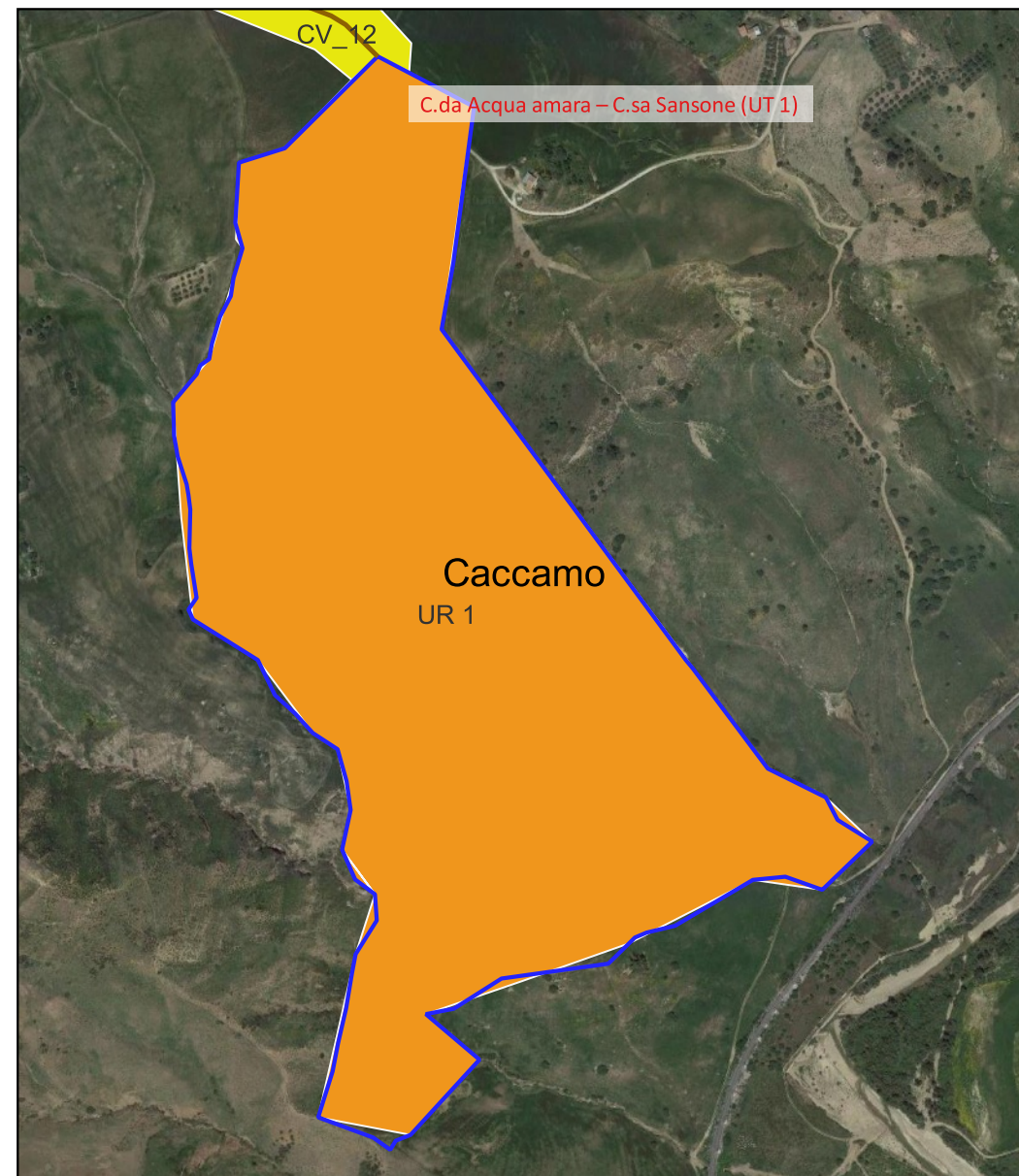


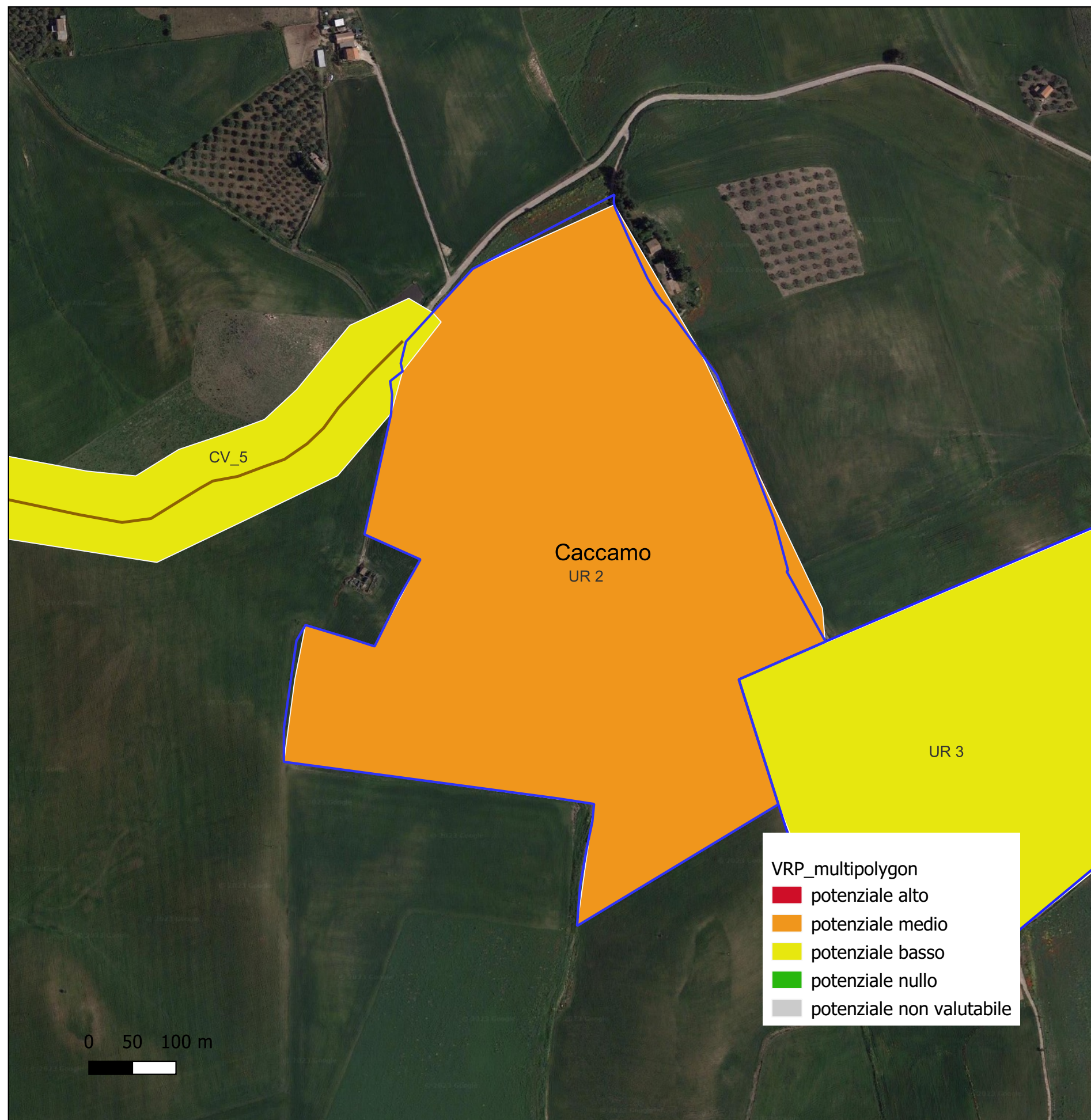
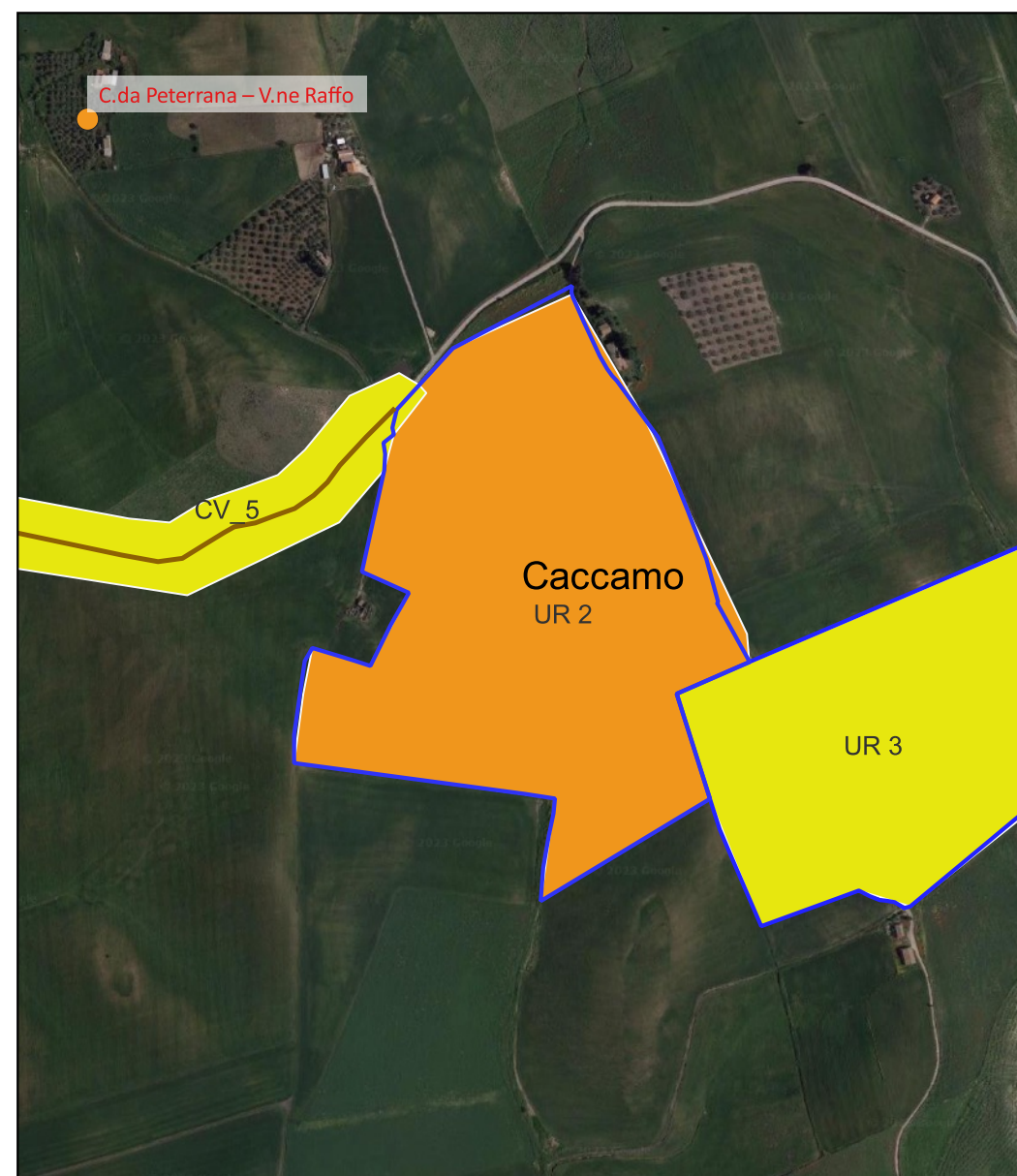
CARTA DEL POTENZIALE - 9135 - area UR1 - potenziale medio - affidabilità ottima

Presenza in area circoscritta (casolare) di frammenti ceramici di età romana e medievale (UT 1)



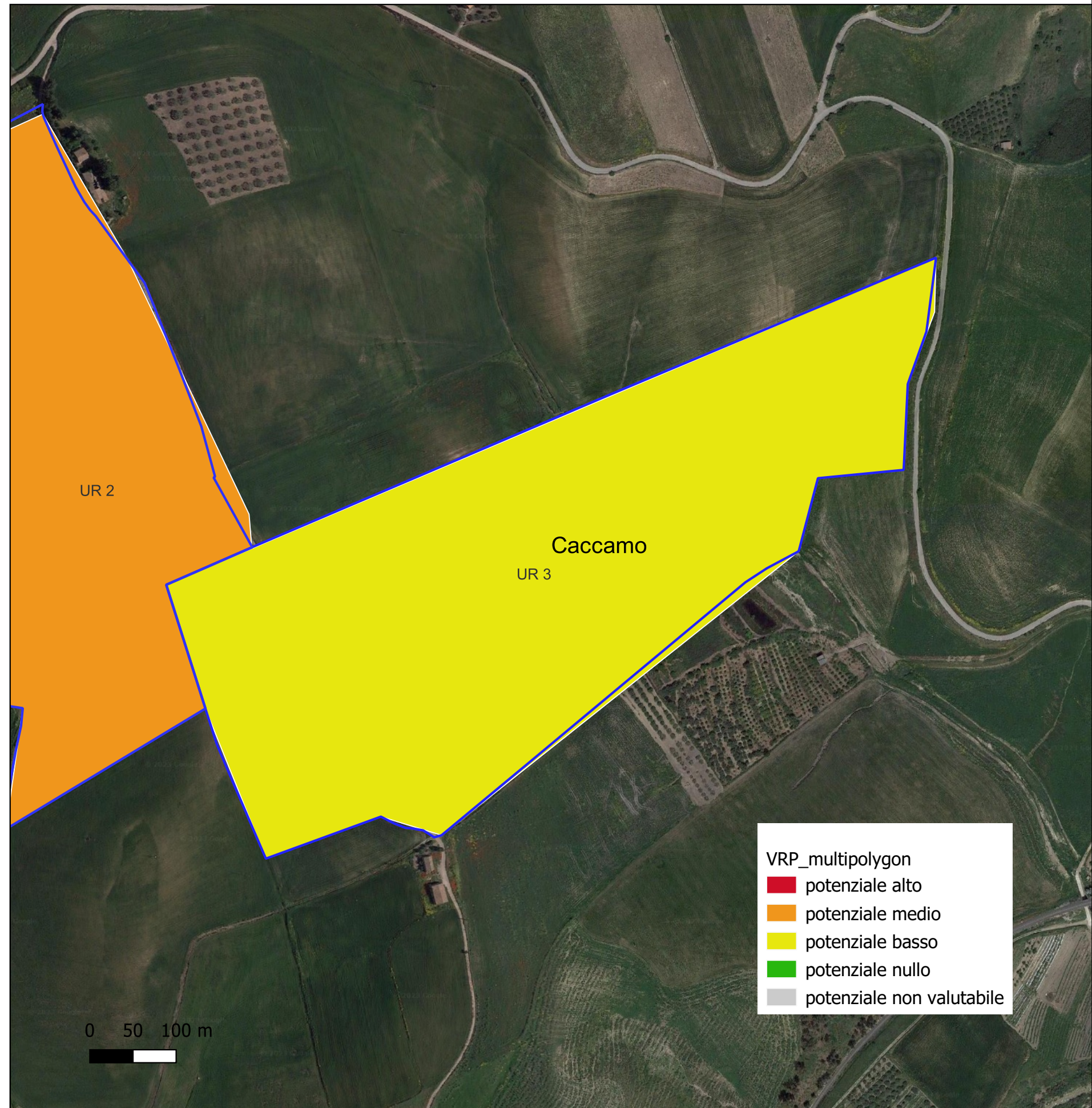
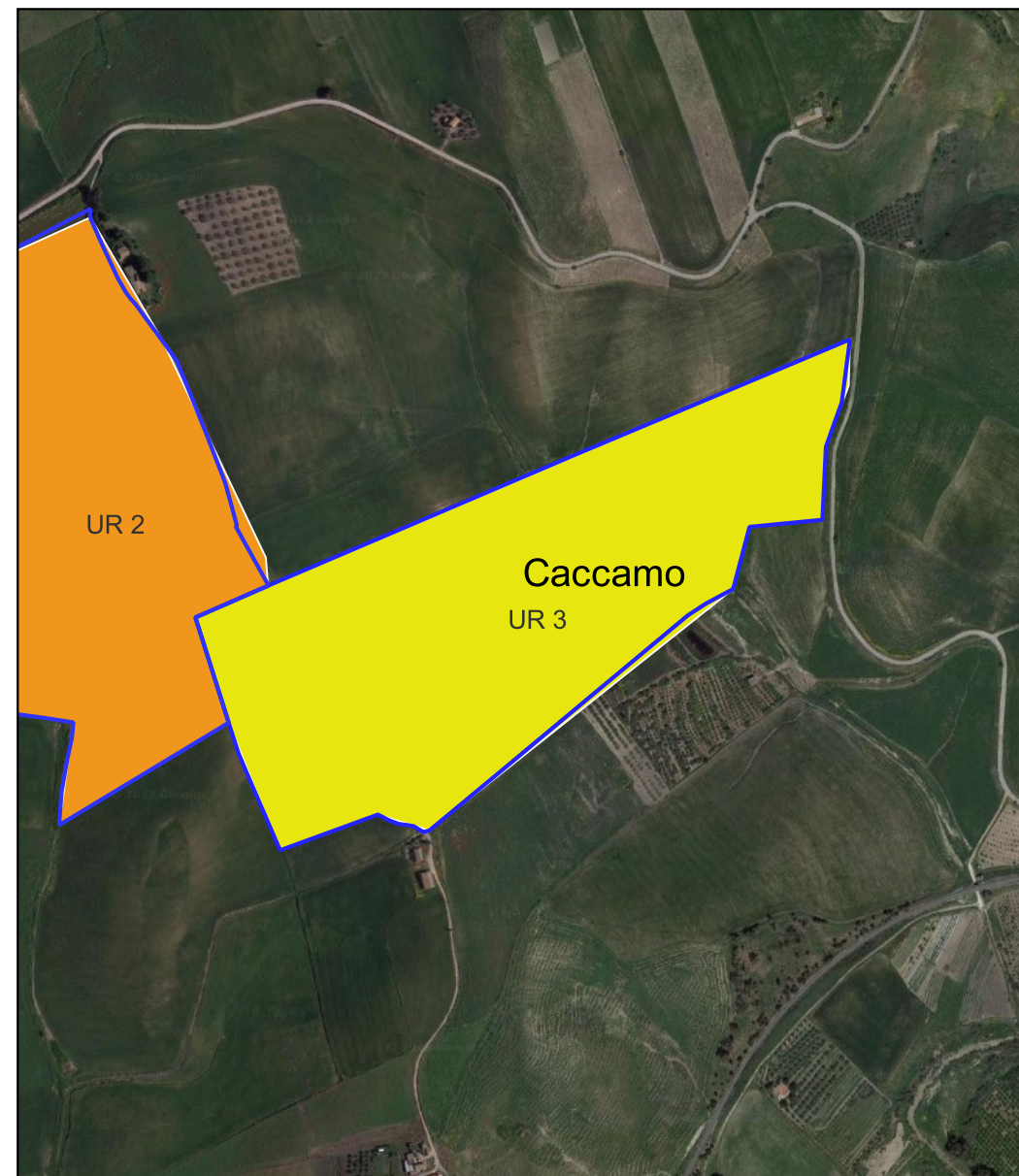
CARTA DEL POTENZIALE - 9135 - area UR2 - potenziale medio - affidabilità ottima

Presenza sparsa di materiali ceramici di età romana e medievale



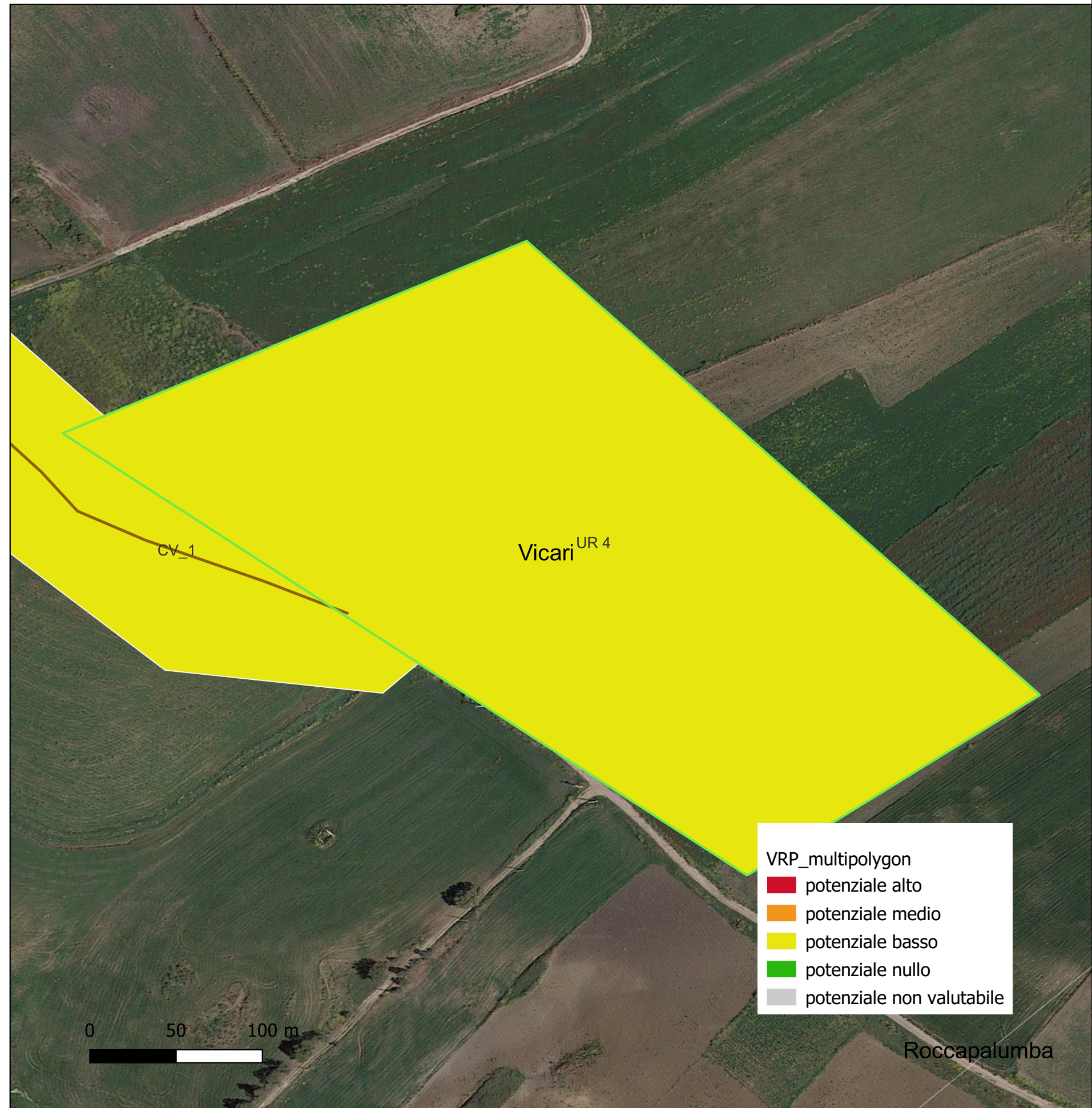
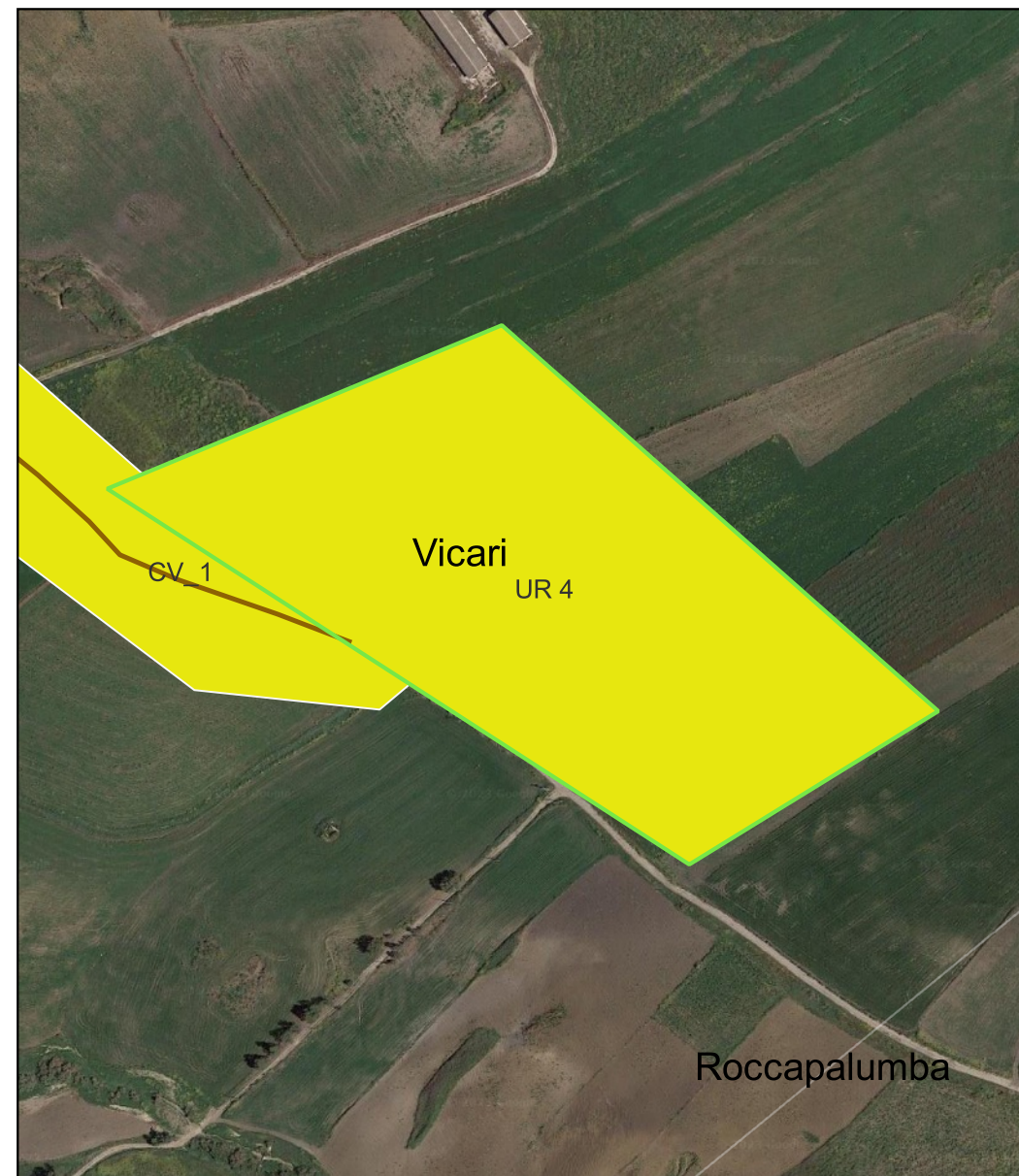
CARTA DEL POTENZIALE - 9135 - area UR3 - potenziale basso - affidabilità ottima

Nessun indicatore archeologico. Visibilità buona



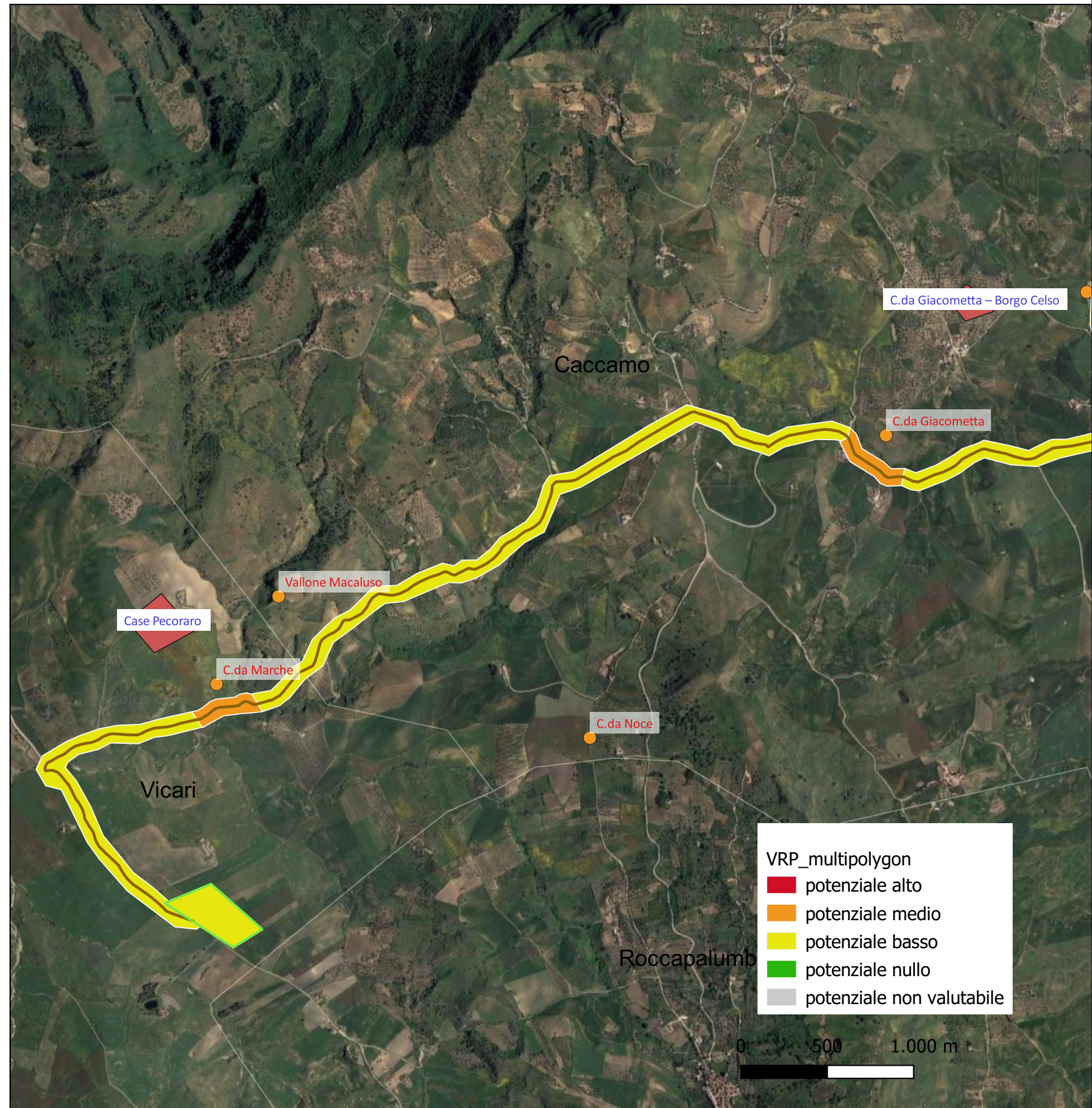
CARTA DEL POTENZIALE - 9135 - area UR4 - potenziale basso - affidabilità ottima

Nessn indicatore archeologico, salvo 3 laterizi di età medievale/post medievale



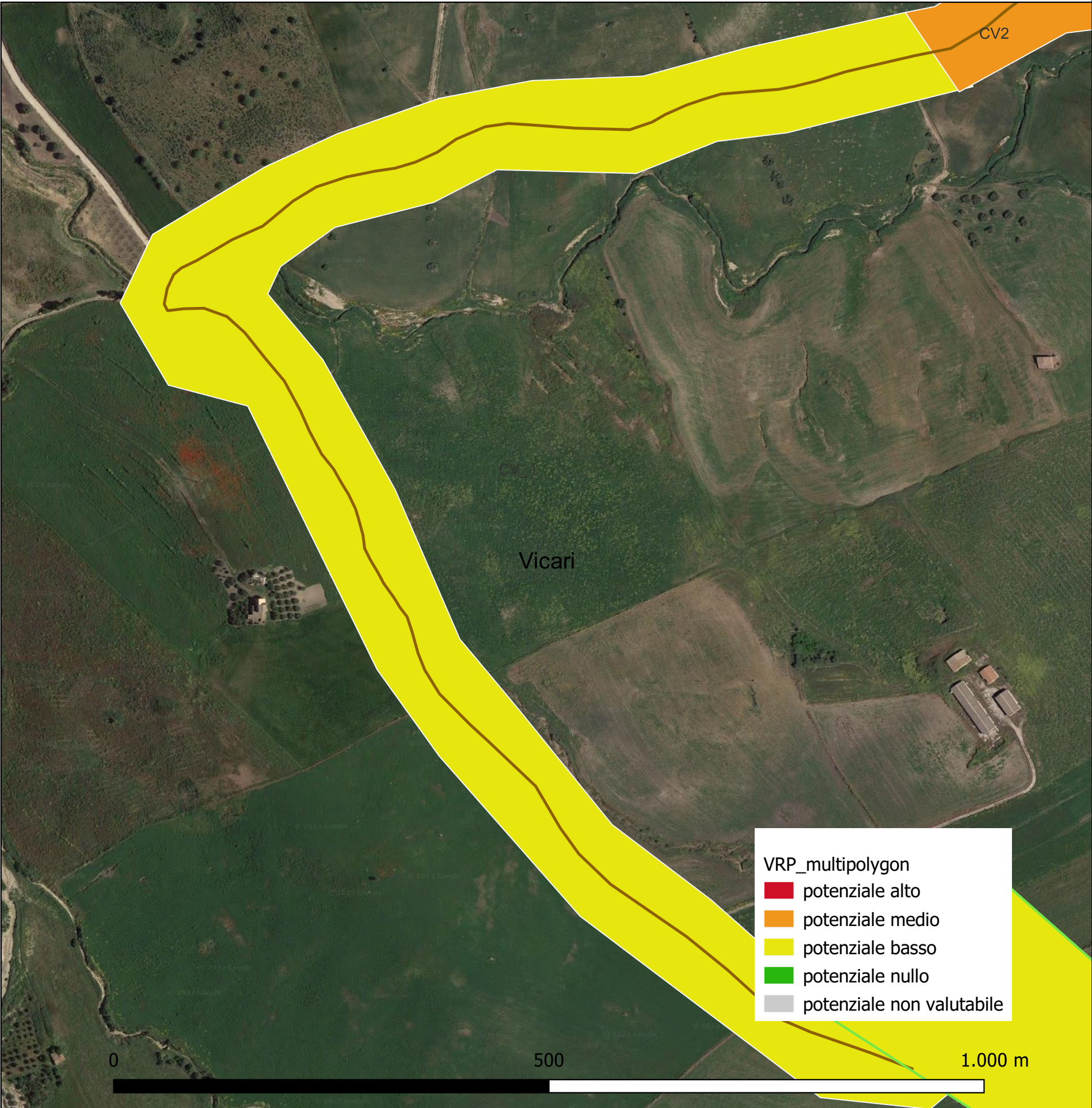
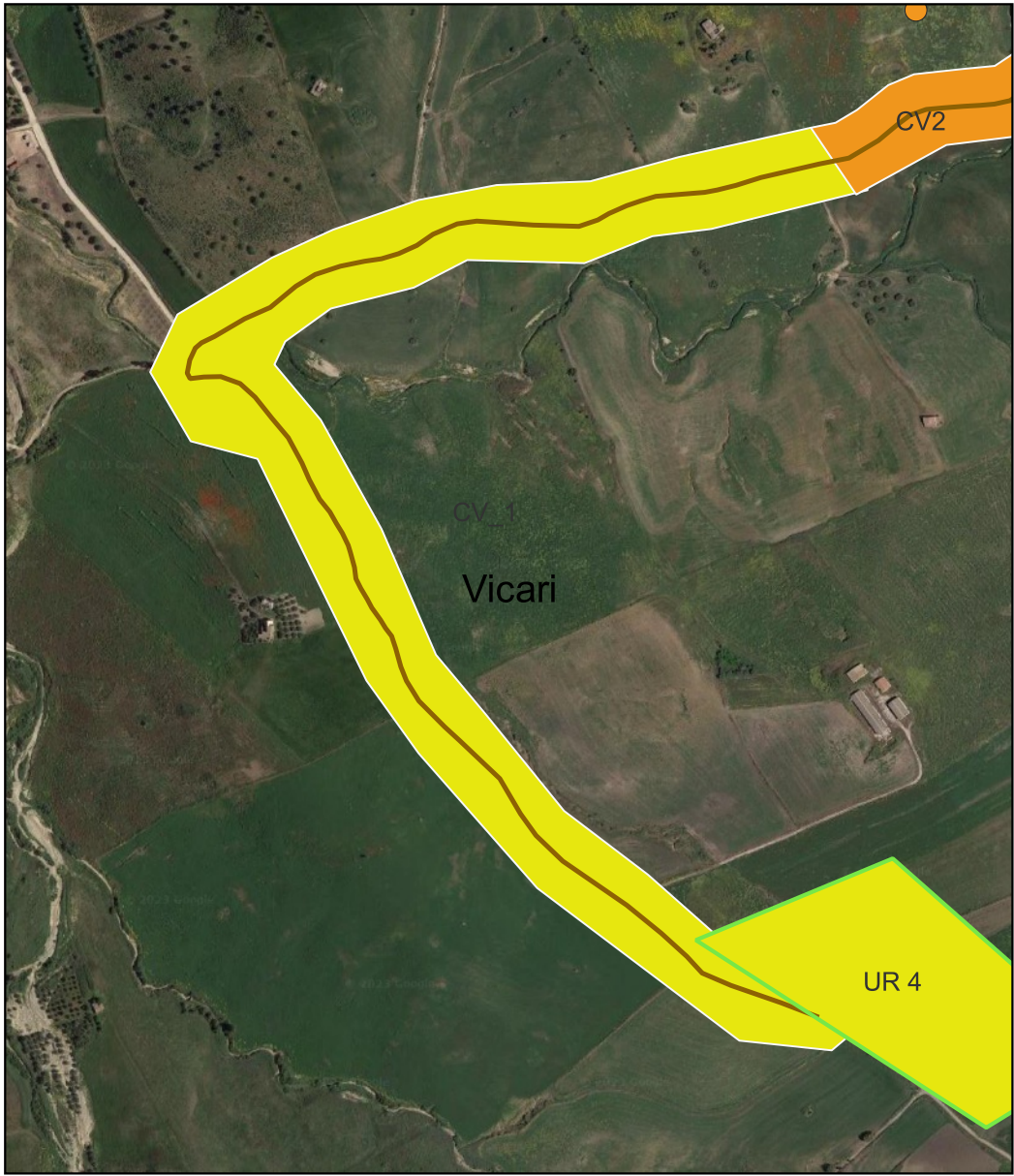
CARTA DEL POTENZIALE - 9135 - area CV1 - potenziale basso - affidabilità ottima

Strada asfaltata



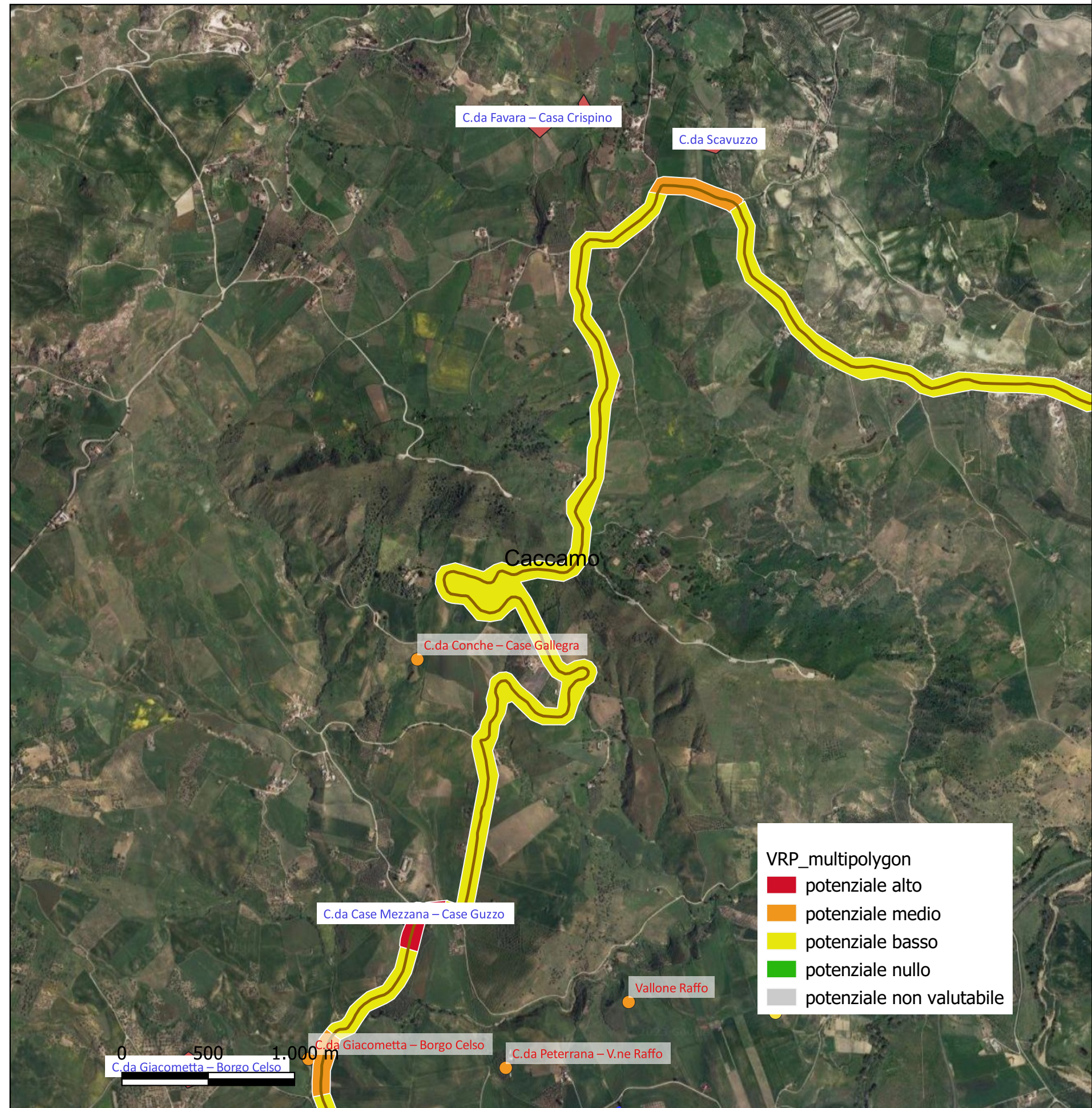
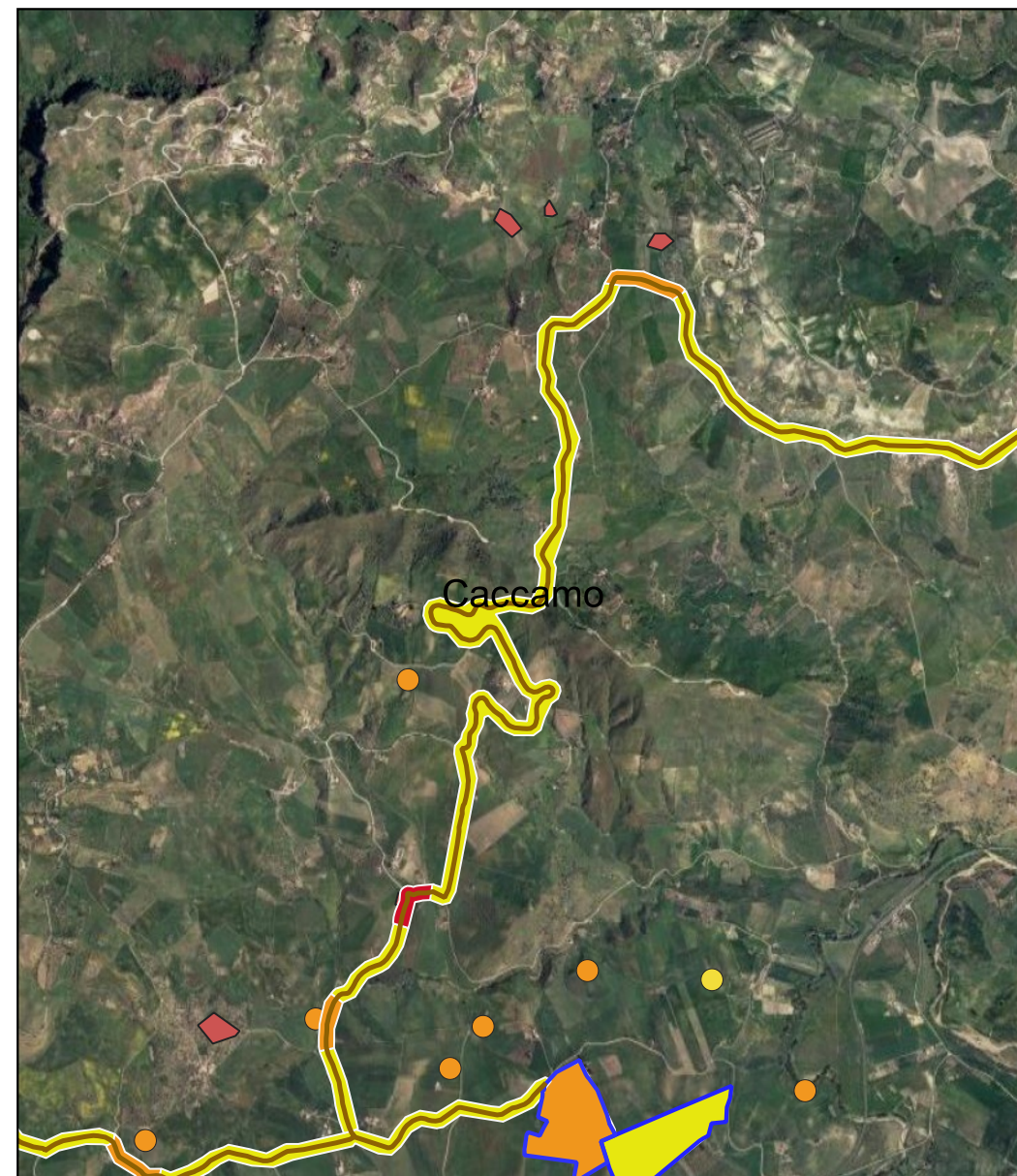
CARTA DEL POTENZIALE - 9135 - area CV2 - potenziale basso - affidabilità ottima

Strada asfaltata.



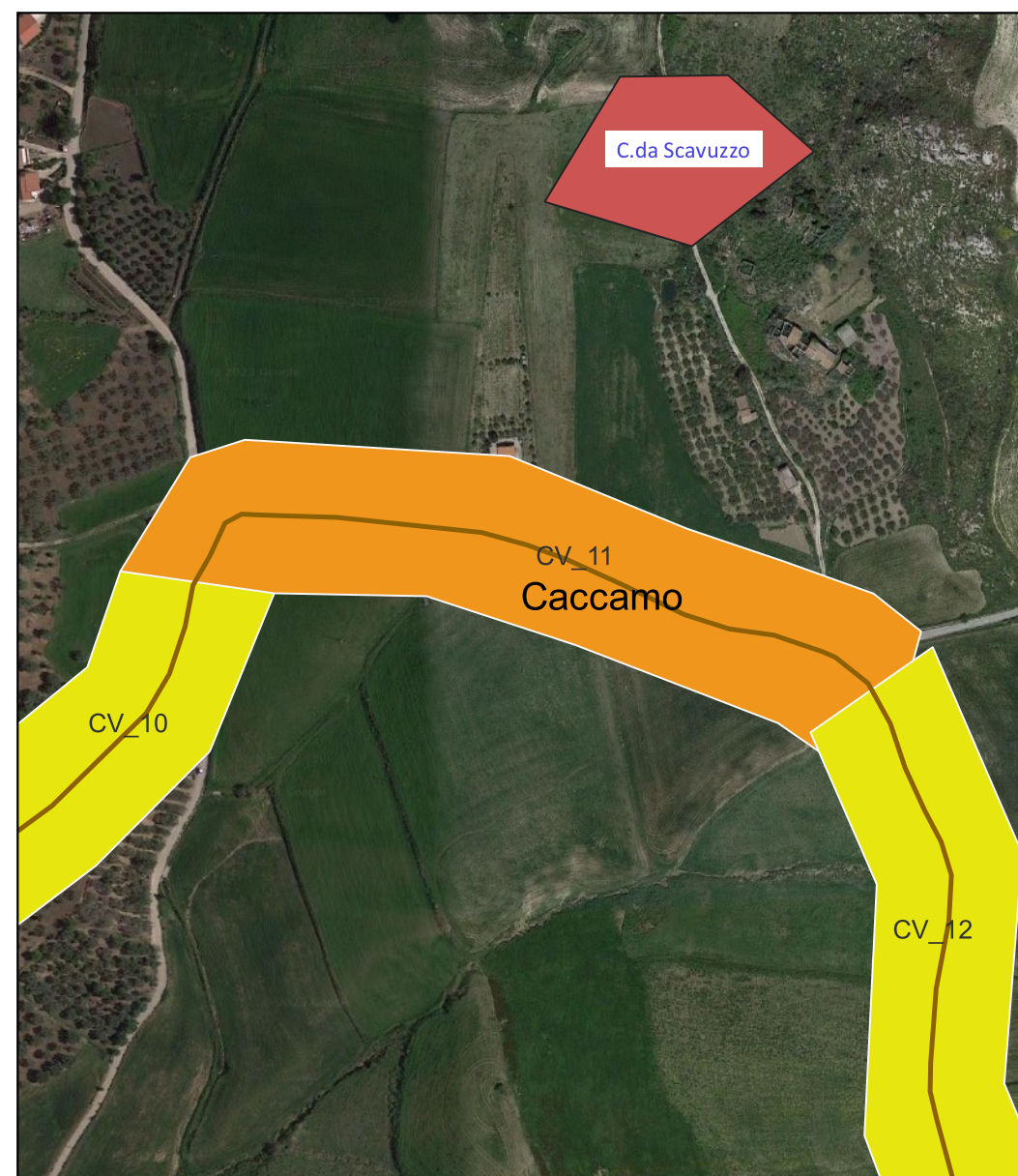
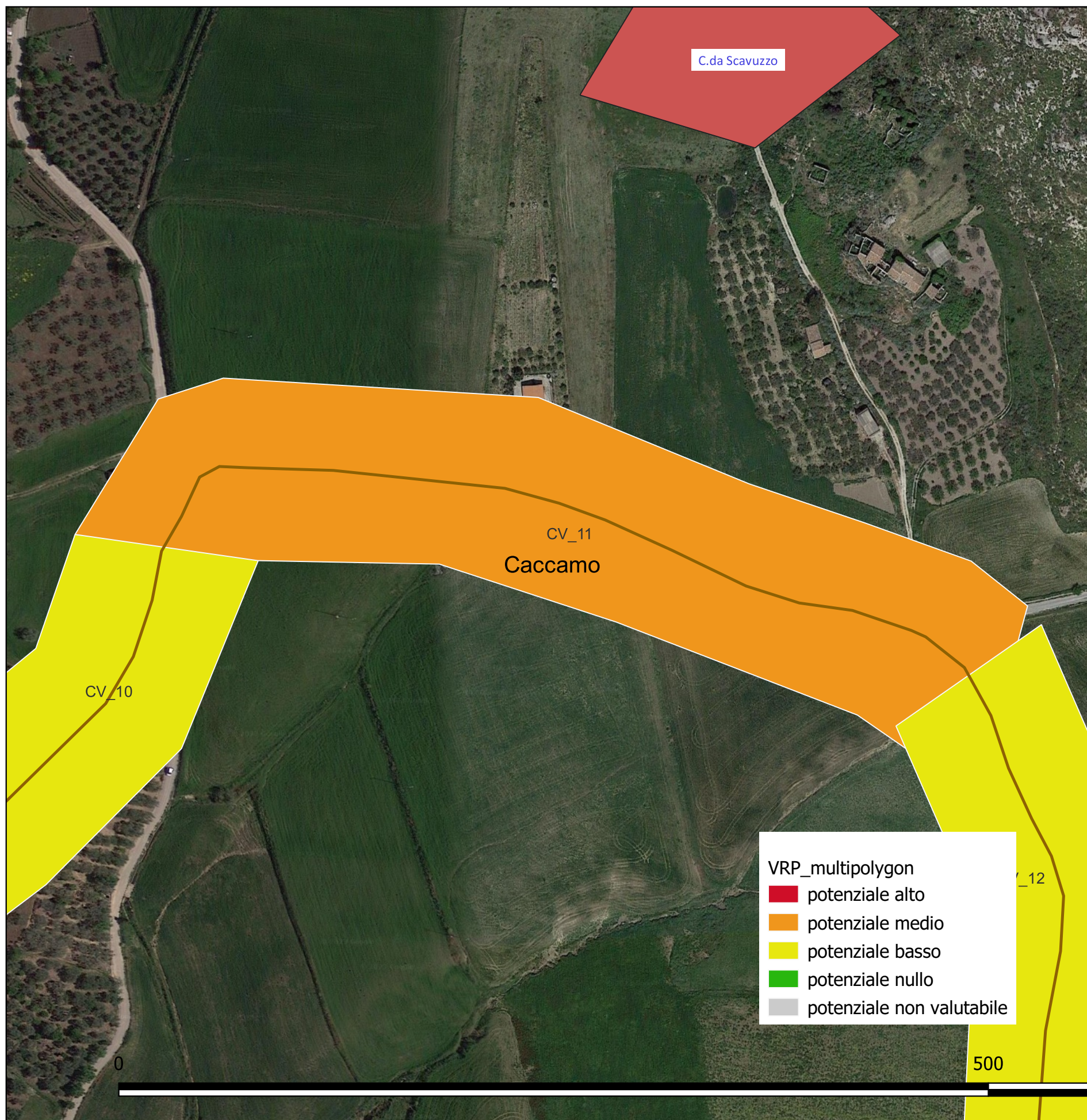
CARTA DEL POTENZIALE - 9135 - area CV10 - potenziale medio - affidabilità ottima

Strada asfaltata



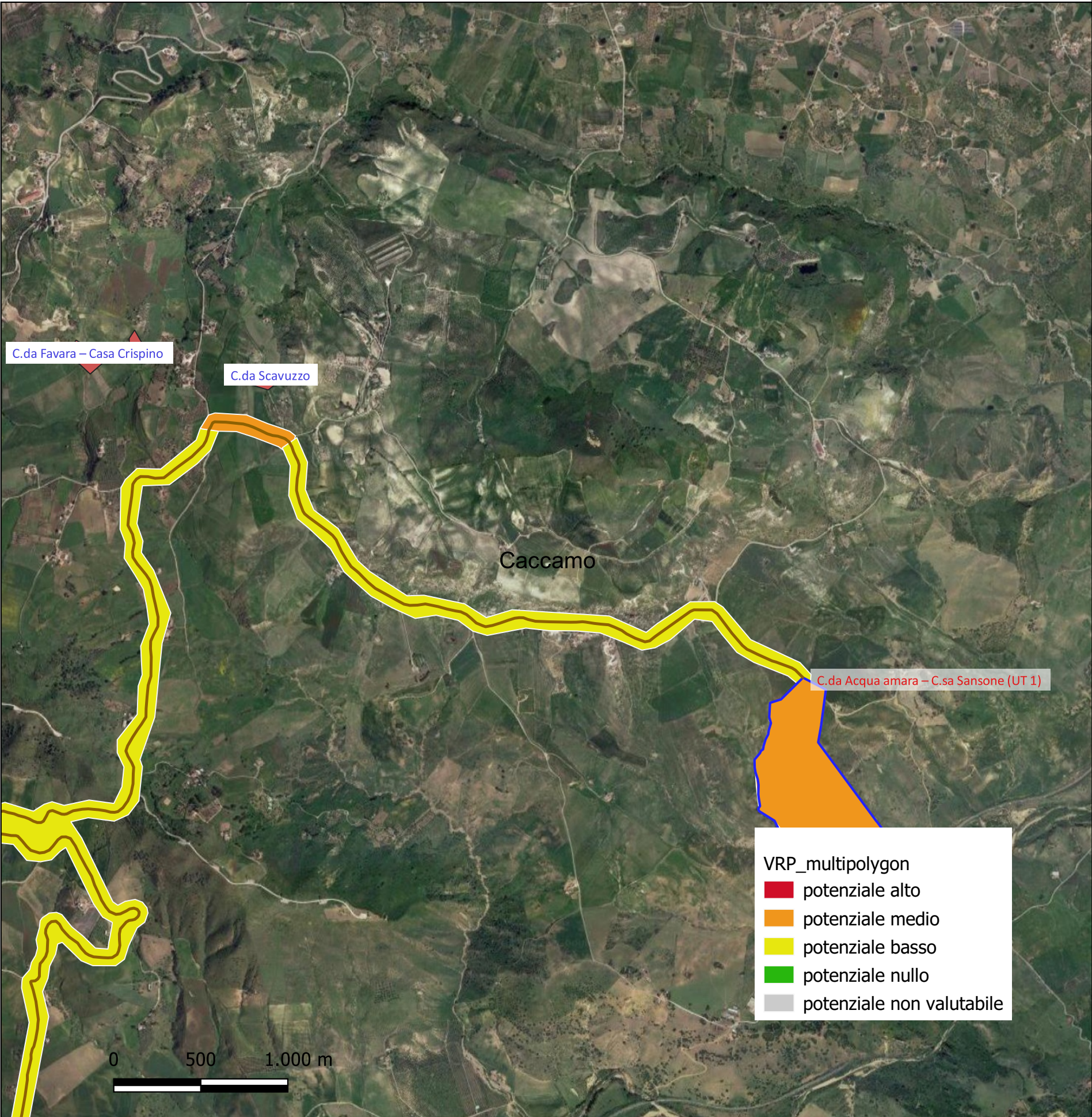
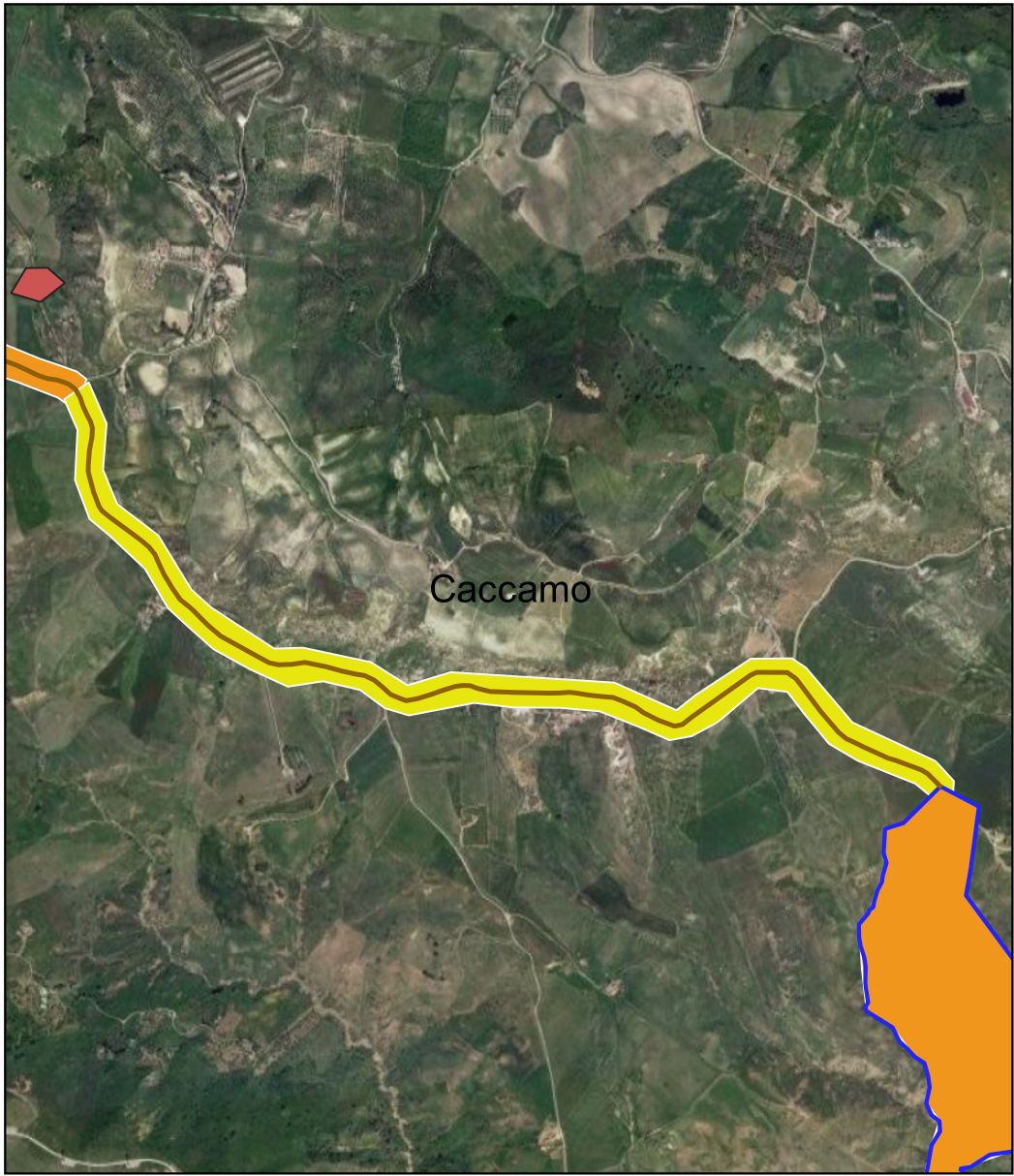
CARTA DEL POTENZIALE - 9135 - area CV11 - potenziale medio - affidabilità ottima

Prossimità area di interesse archeologico C.da Scavuzzo. Strada asfaltata



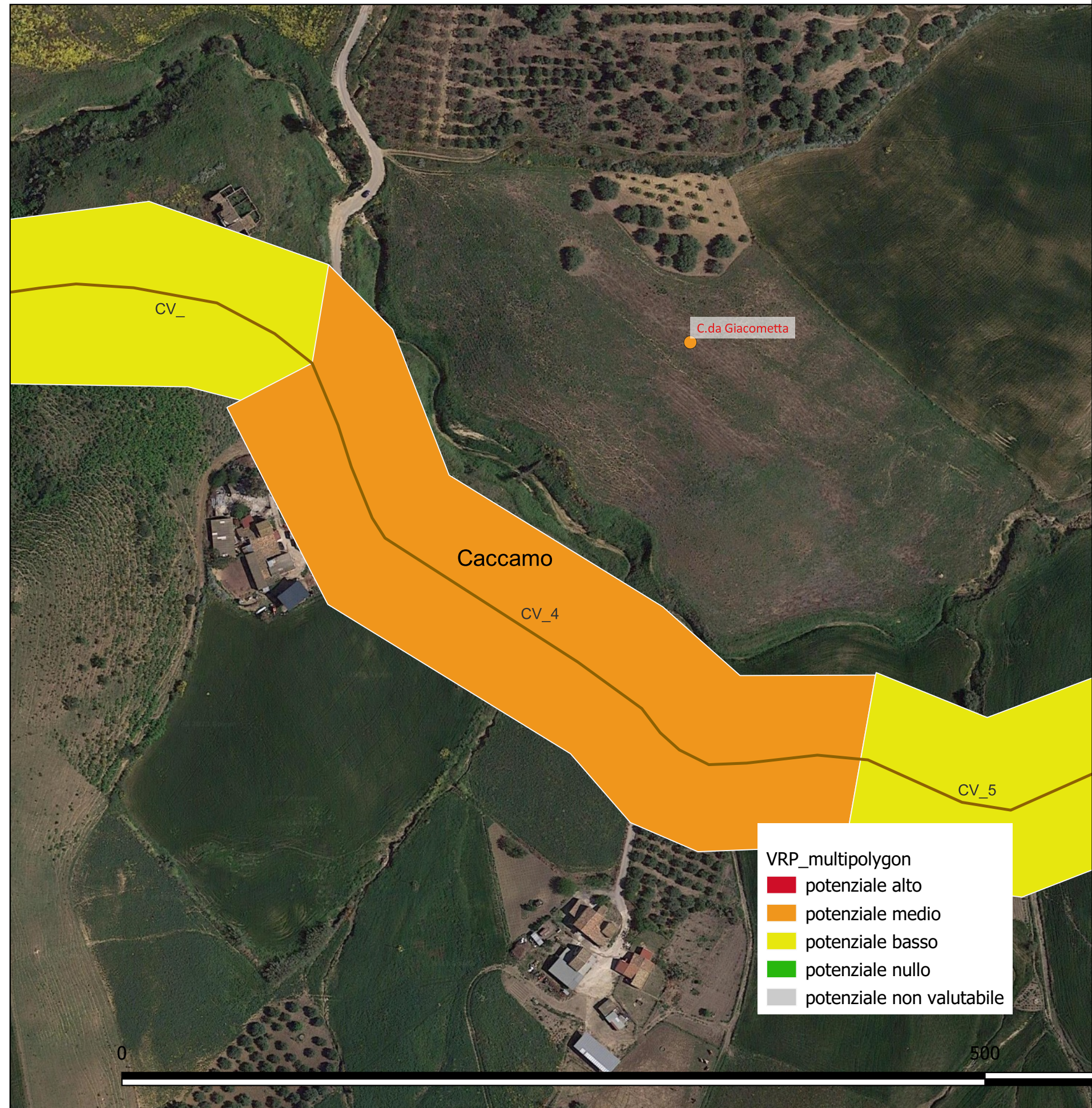
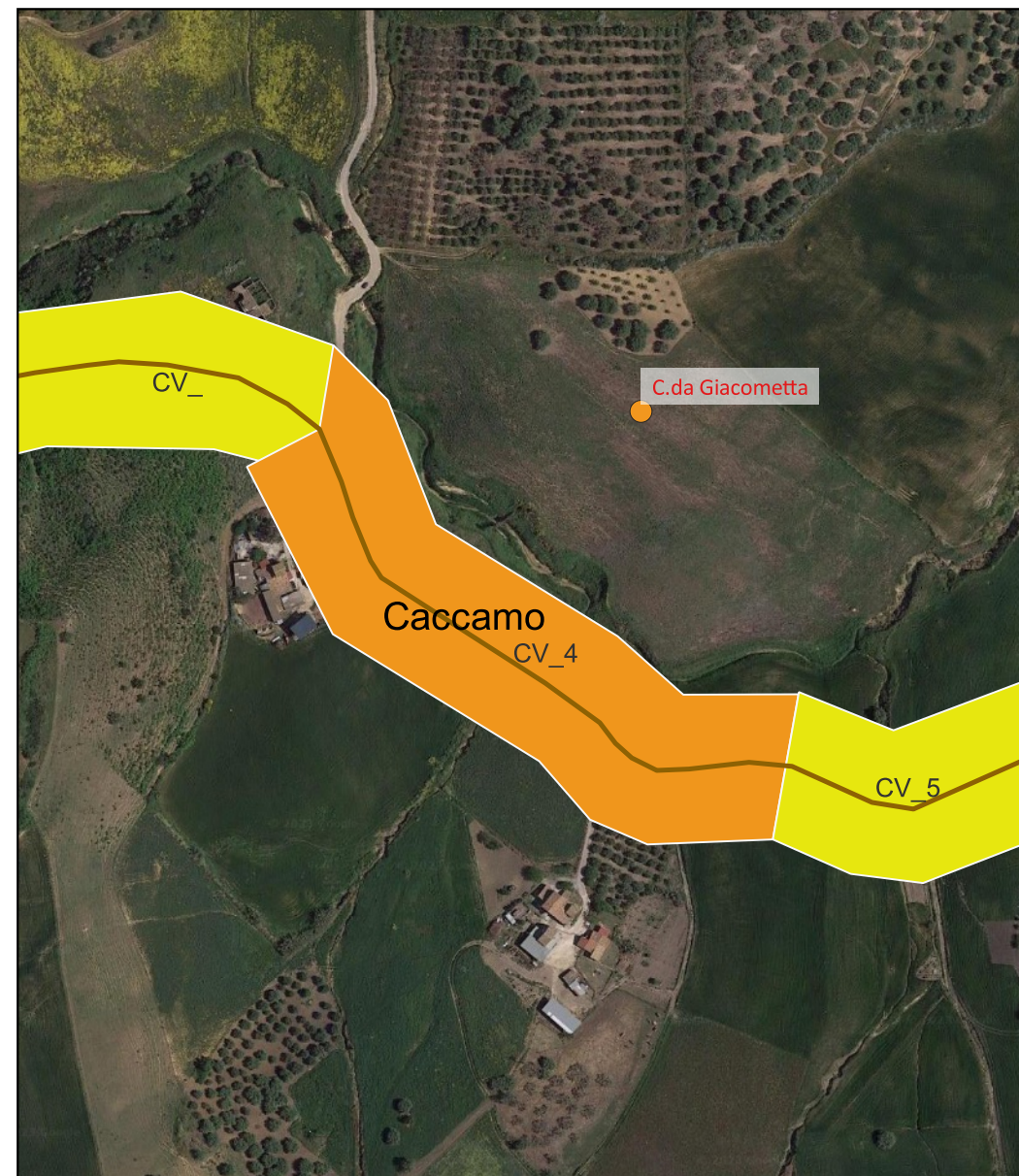
CARTA DEL POTENZIALE - 9135 - area CV12 - potenziale basso - affidabilità ottima

Strada asfaltata



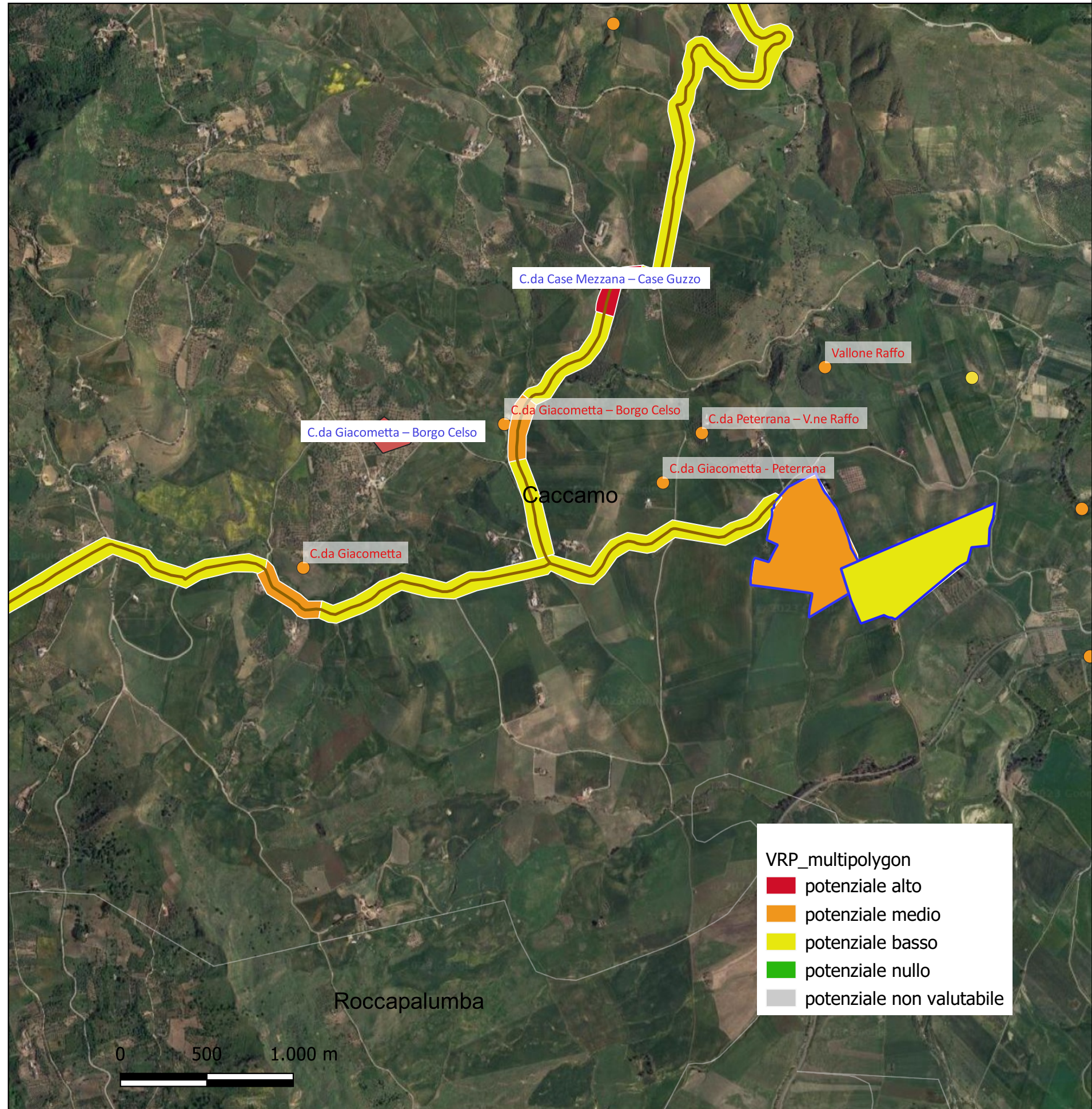
CARTA DEL POTENZIALE - 9135 - area CV4 - potenziale medio - affidabilità ottima

Prossimità sito archeologico C.da Giacometta



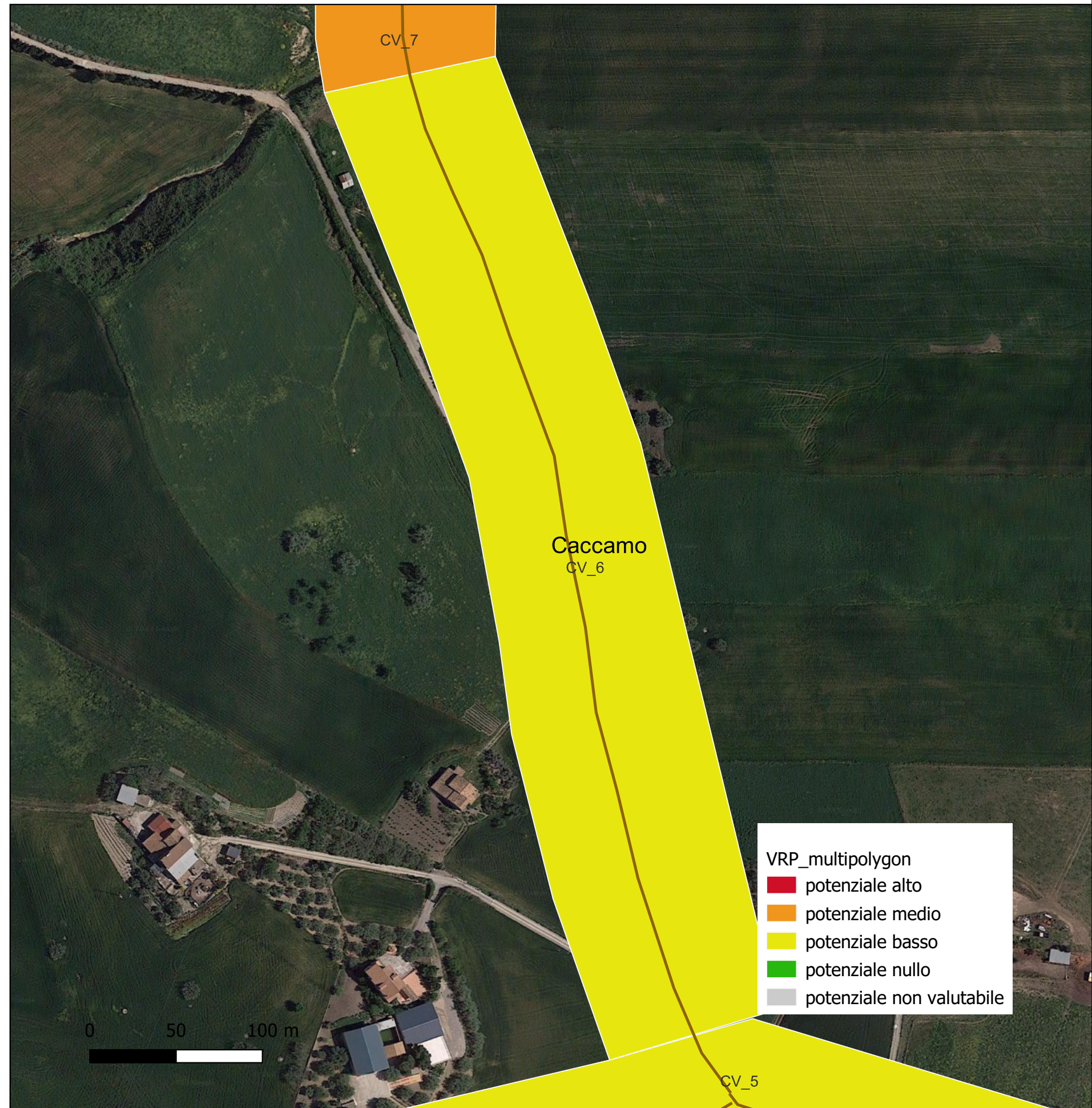
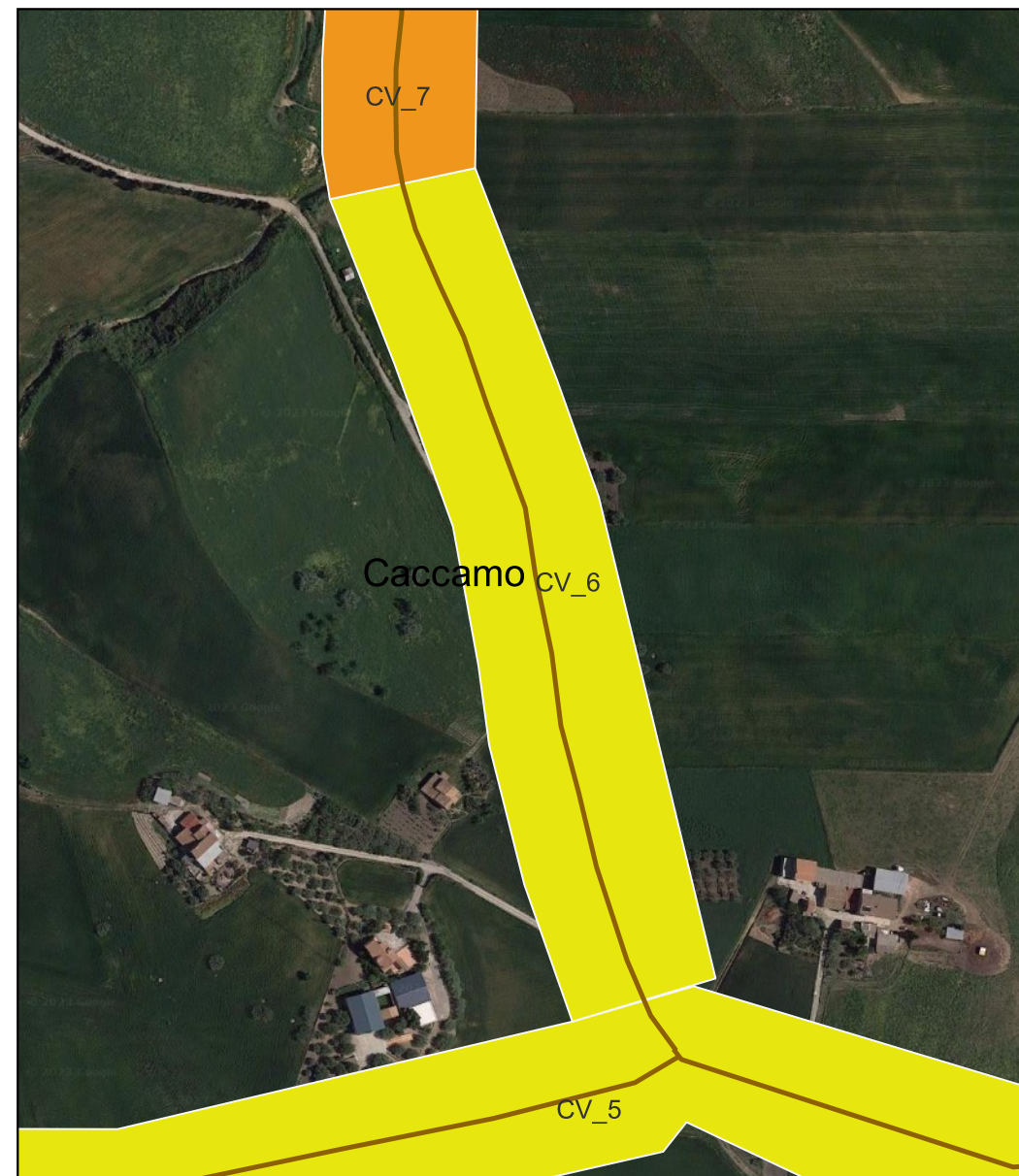
CARTA DEL POTENZIALE - 9135 - area CV5 - potenziale basso - affidabilità ottima

Strada asfaltata



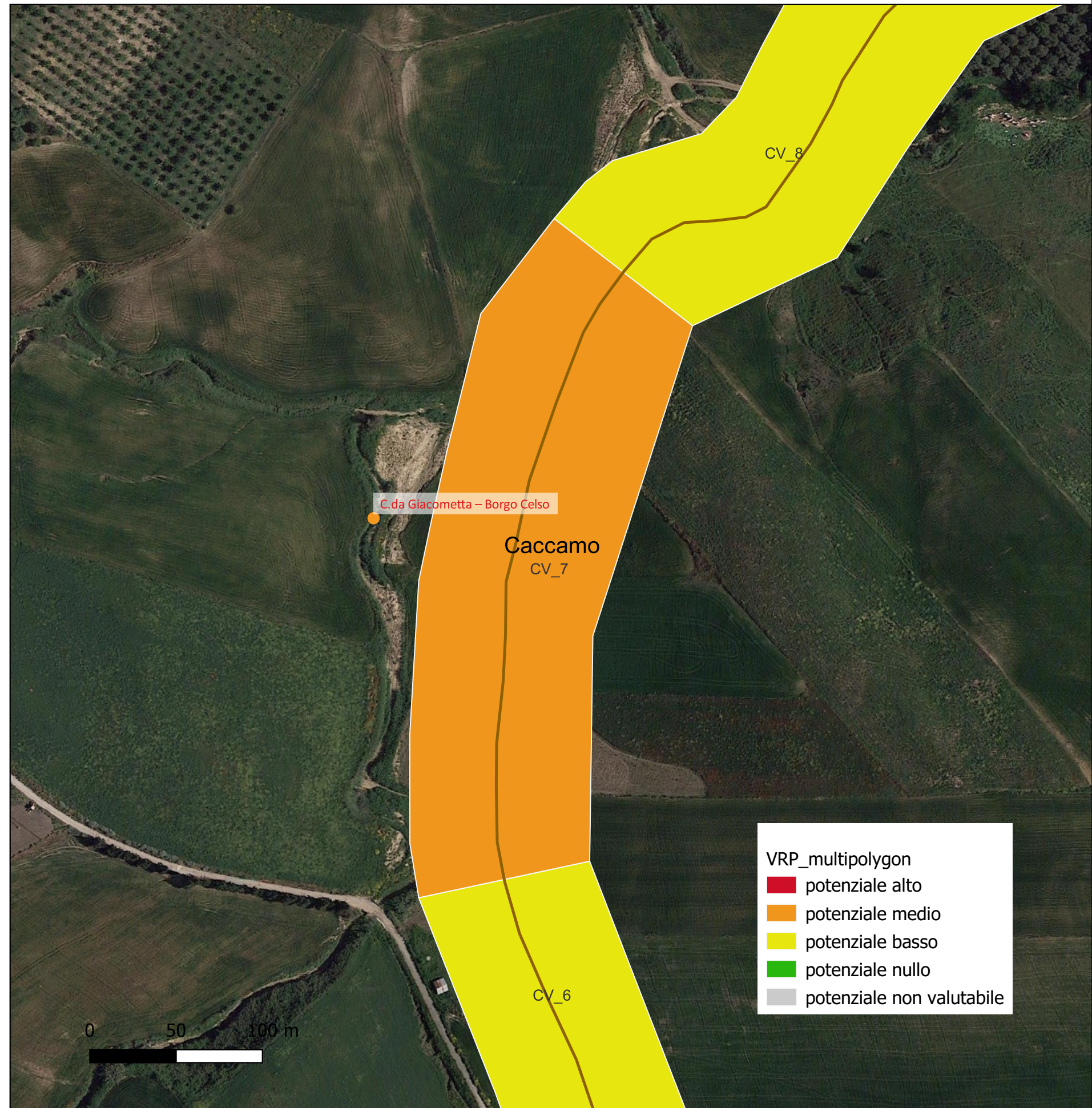
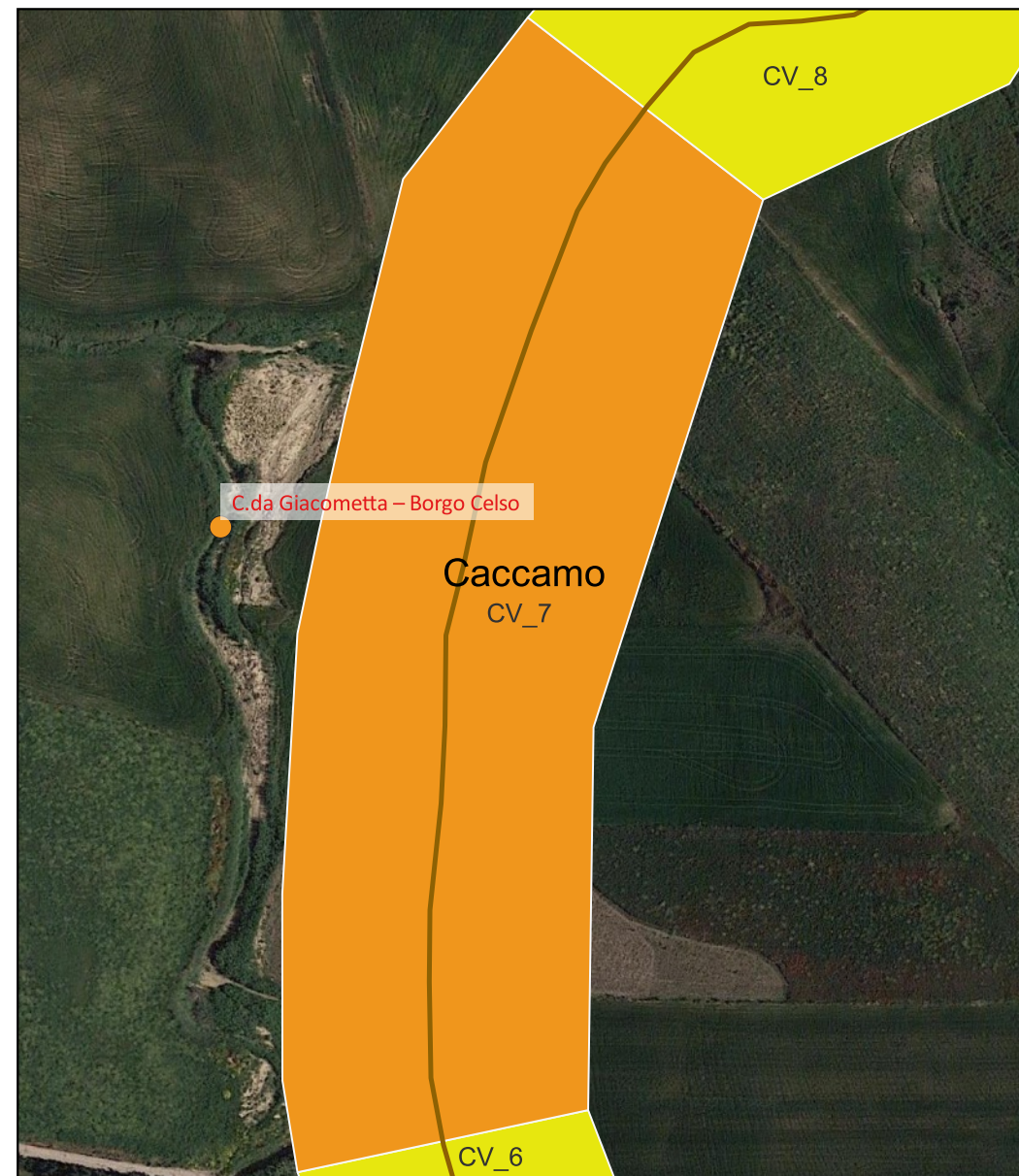
CARTA DEL POTENZIALE - 9135 - area CV6 - potenziale basso - affidabilità ottima

Strada asfaltata



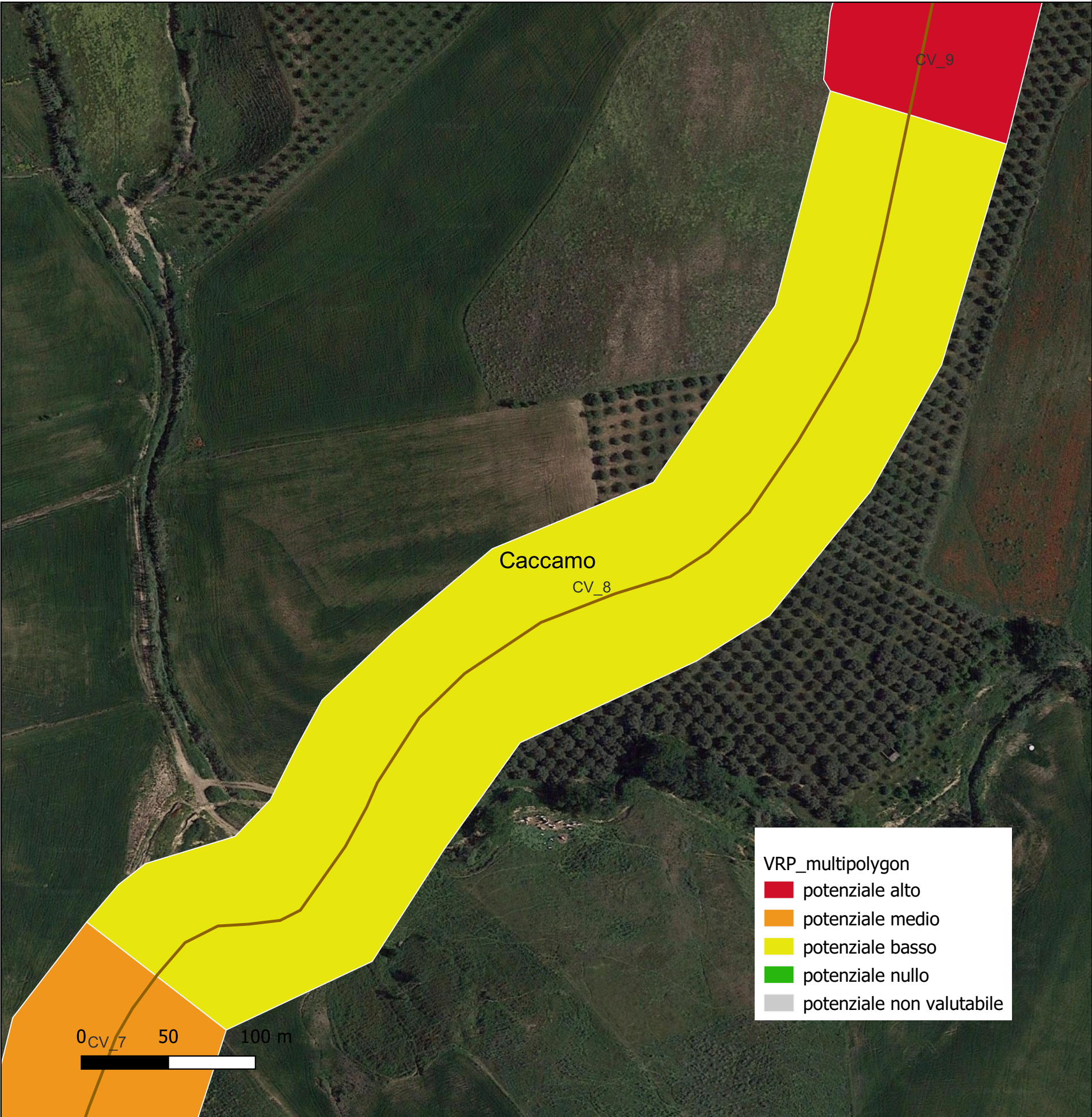
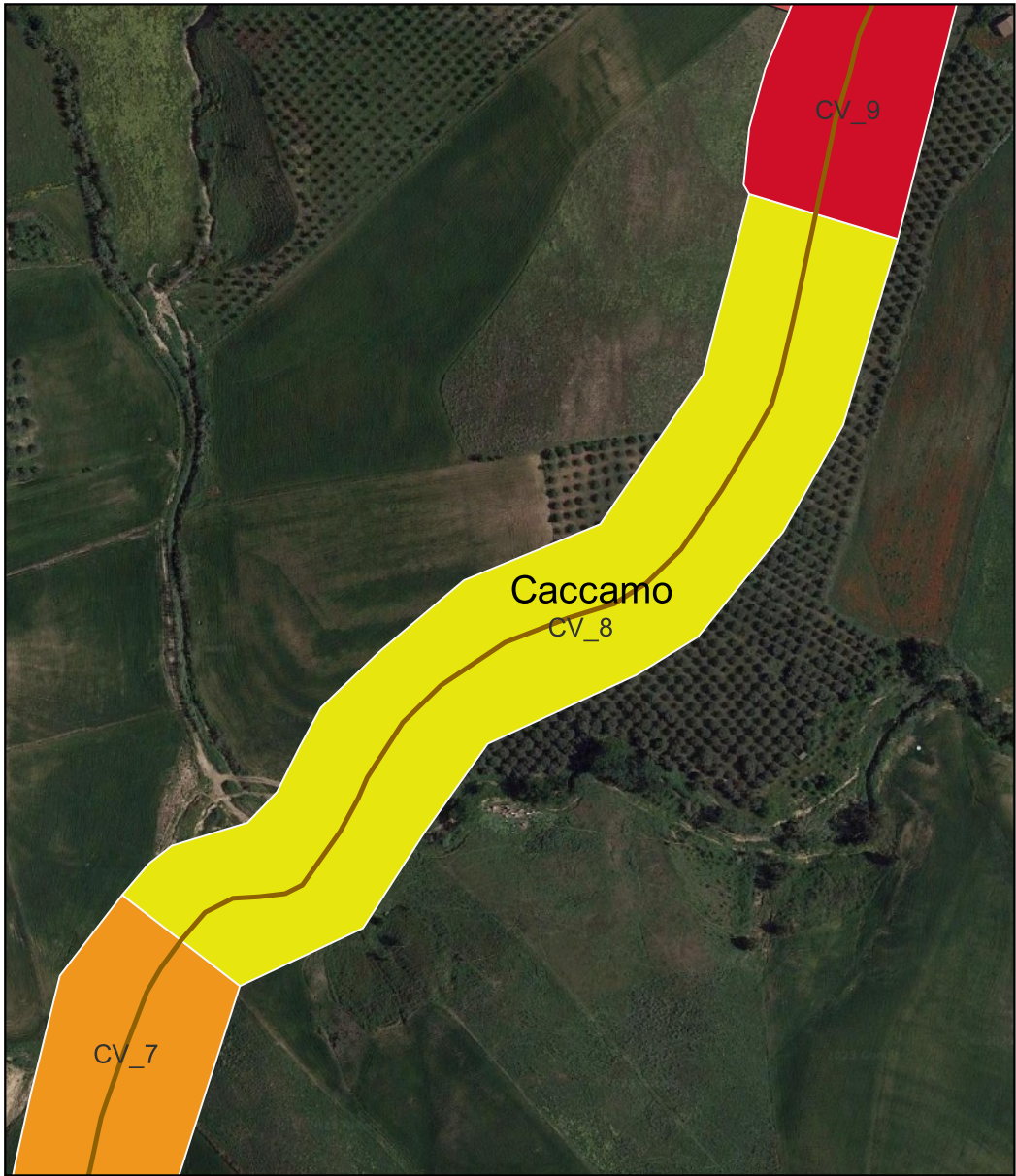
CARTA DEL POTENZIALE - 9135 - area CV7 - potenziale medio - affidabilità ottima

Prossimità sito C.da Giacometta – Borgo Celso. Strada asfaltata



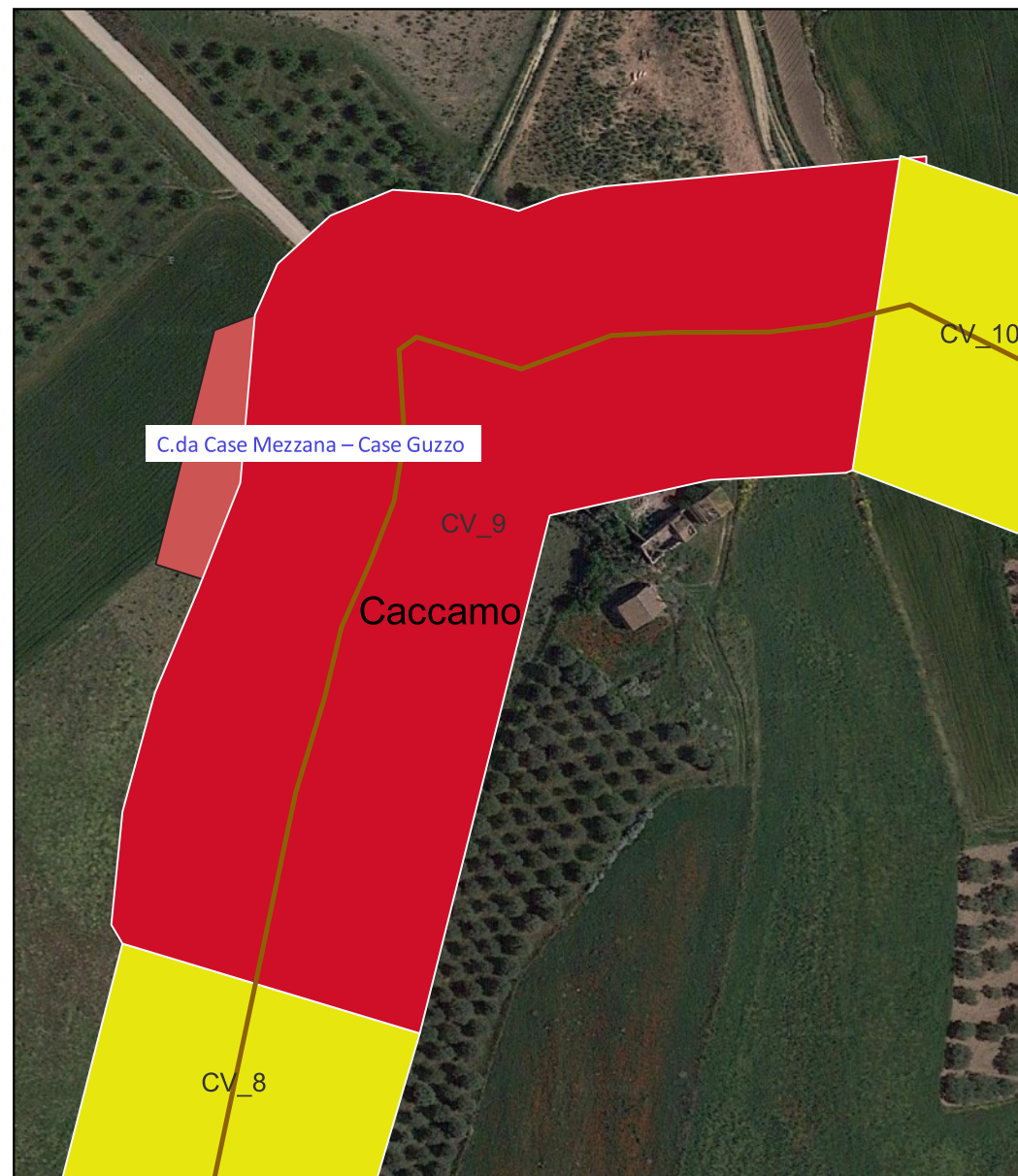
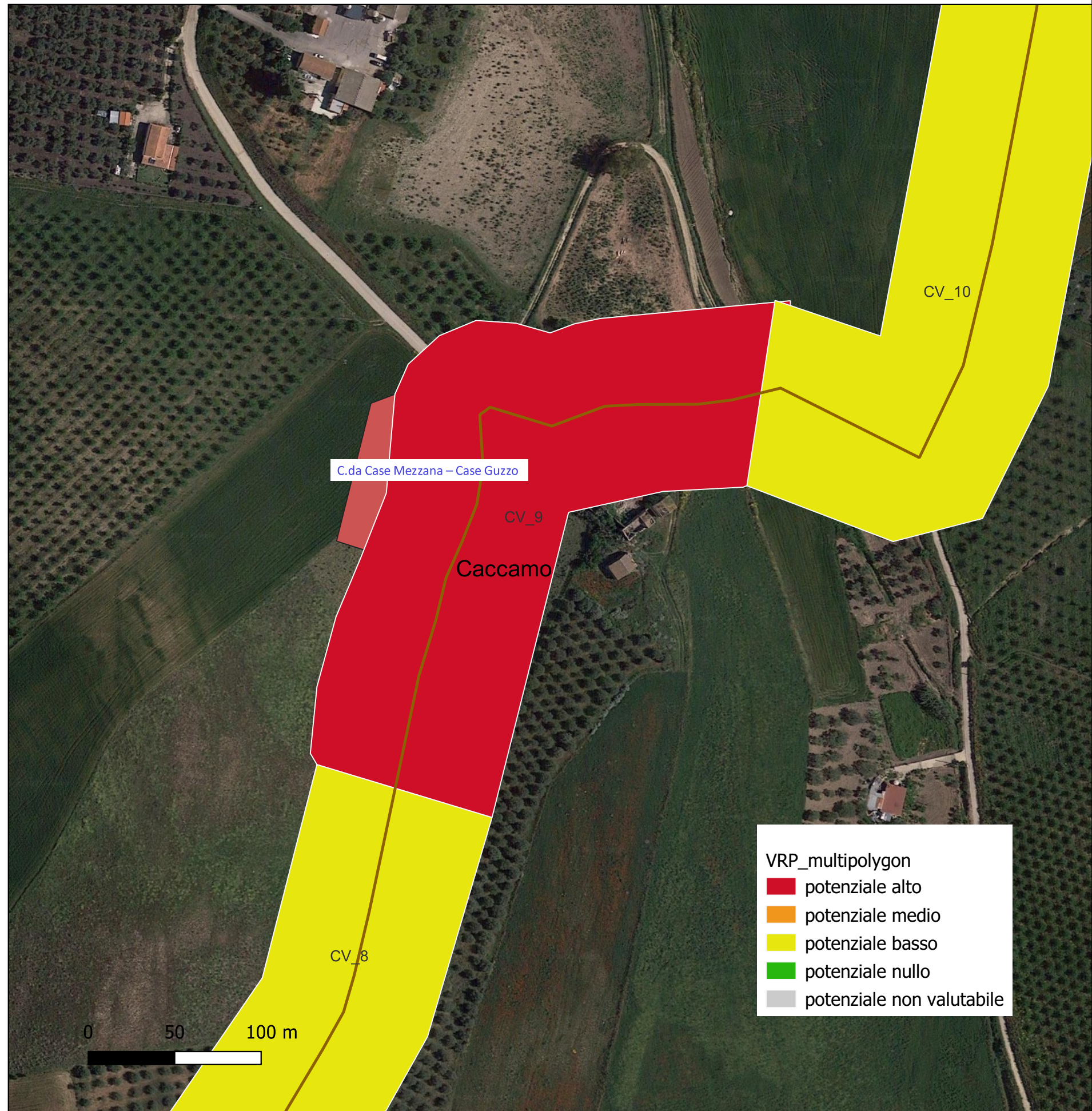
CARTA DEL POTENZIALE - 9135 - area CV8 - potenziale basso - affidabilità ottima

Strada asfaltata



CARTA DEL POTENZIALE - 9135 - area CV9 - potenziale alto - affidabilità ottima

Ricade in area di interesse archeologico C.da Case Mezzana – Case Guzzo. Strada asfaltata



CARTA DEL POTENZIALE - 9135 - area CV2 - potenziale medio - affidabilità ottima

Strada asfaltata. Vicinanza con sito archeologico C.da Marche

