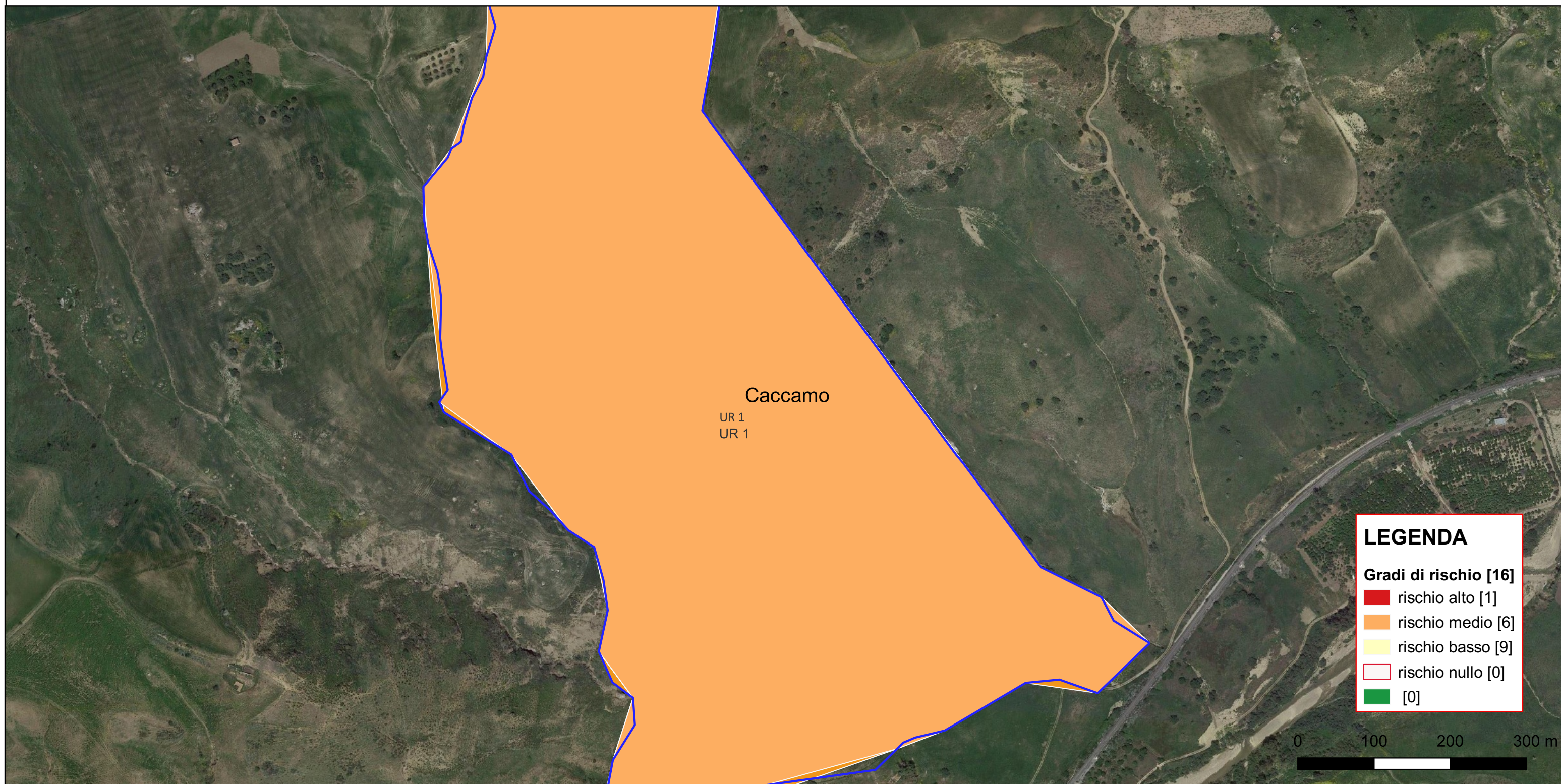


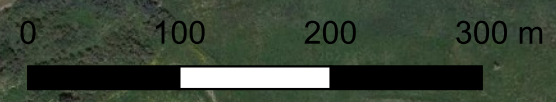
CARTA DEL RISCHIO - 9135 - UR 1



LEGENDA

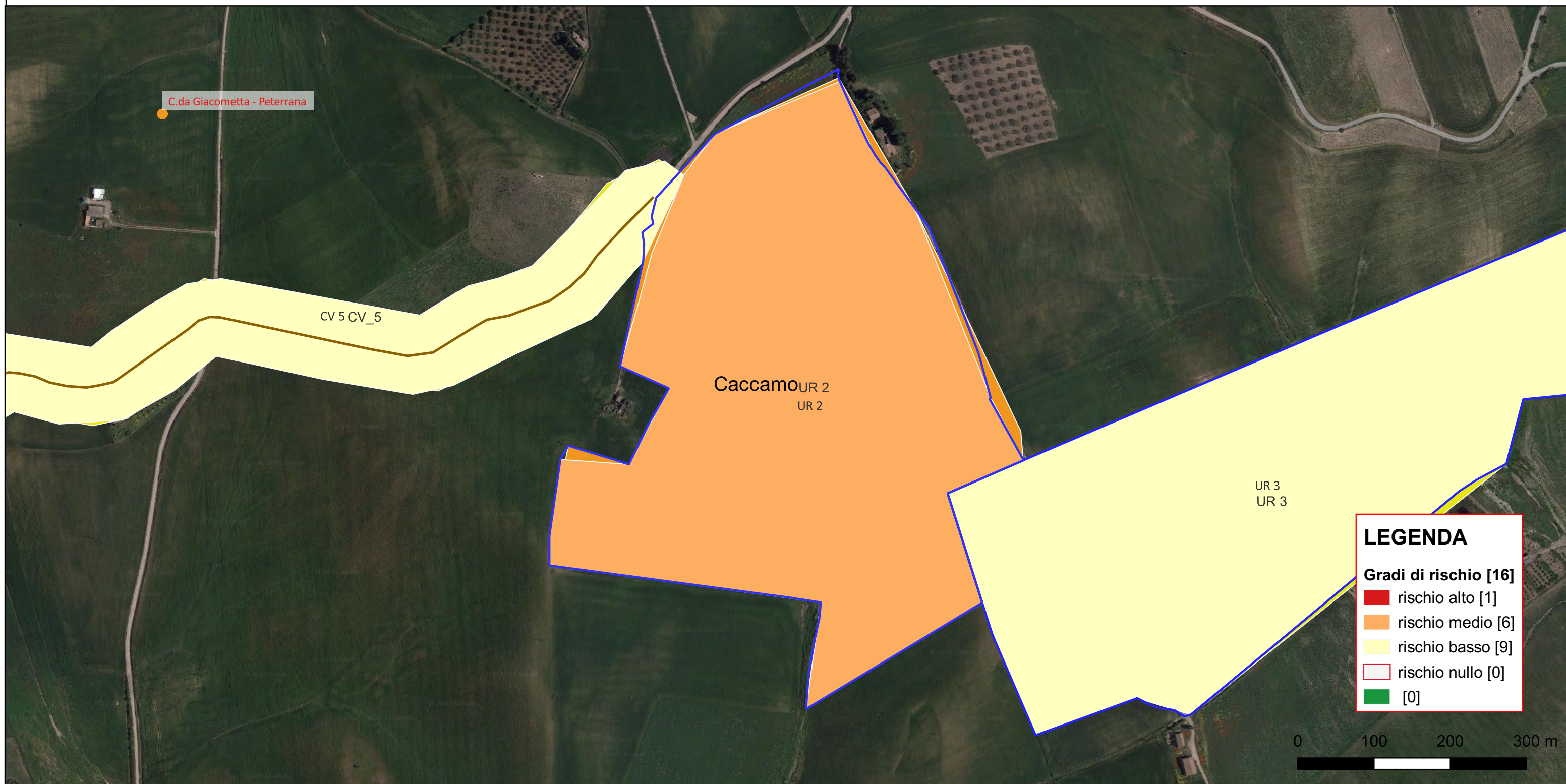
Gradi di rischio [16]

- rischio alto [1]
- rischio medio [6]
- rischio basso [9]
- rischio nullo [0]
- [0]



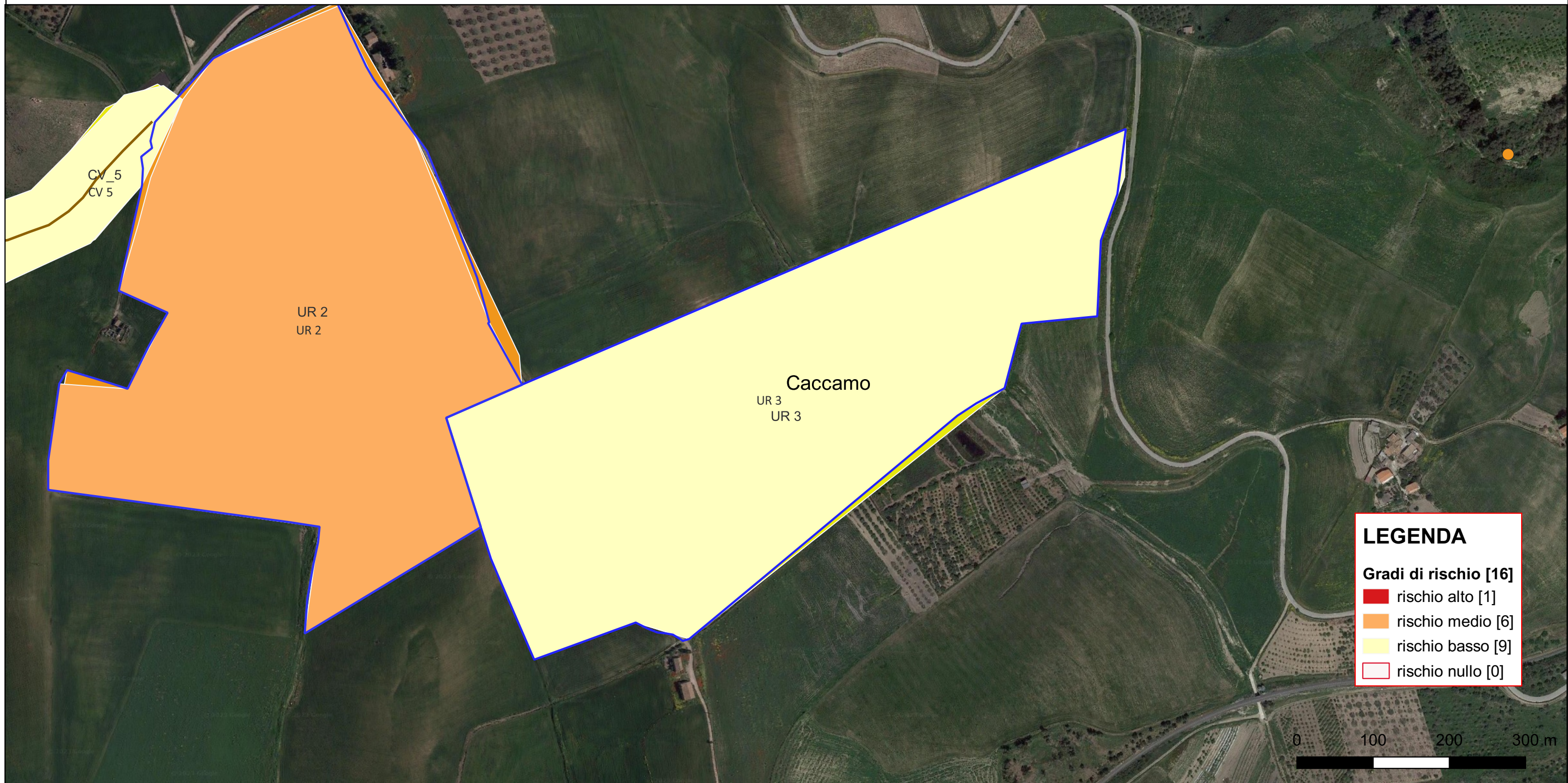
Riferimento (VRDR)	Rischio - sintesi (VRDS)	Note (VRDN)
UR 1	rischio medio	Visibilità buona. Nella fascia Nord del lotto, per un'areale di ca. 50 m attorno al casolare, si registra una bassa concentrazione di fr. ceramici: un fr. di TSA, fr. di laterizi tardo romani, ceramica acroma tardo romana, ceramica invetriata da dispensa tardo medievale (UT 1).

CARTA DEL RISCHIO - 9135 - UR 2



Riferimento (VRDR)	Rischio - sintesi (VRDS)	Note (VRDN)
UR 2	rischio medio	Visibilità buona. In tutta l'area si rinvencono sporadici frammenti ceramici, senza alcuna concentrazione specifica. I frr. recuperati sono costituiti da laterizi tardo romani e medievali, ceramica tardo romana e medievale e un fr. di smaltata moderna.

CARTA DEL RISCHIO - 9135 - UR 3



Riferimento (VRDR)	Rischio - sintesi (VRDS)	Note (VRDN)
UR 3	rischio basso	Visibilità buona. L'area restituisce sporadici frammenti ceramici molto dilavati e frammentari; in particolare si notano frr. relativi a laterizi tardo romani e medievali, ceramica acroma tardo romana e medievale

CARTA DEL RISCHIO - 9135 - UR 4



LEGENDA

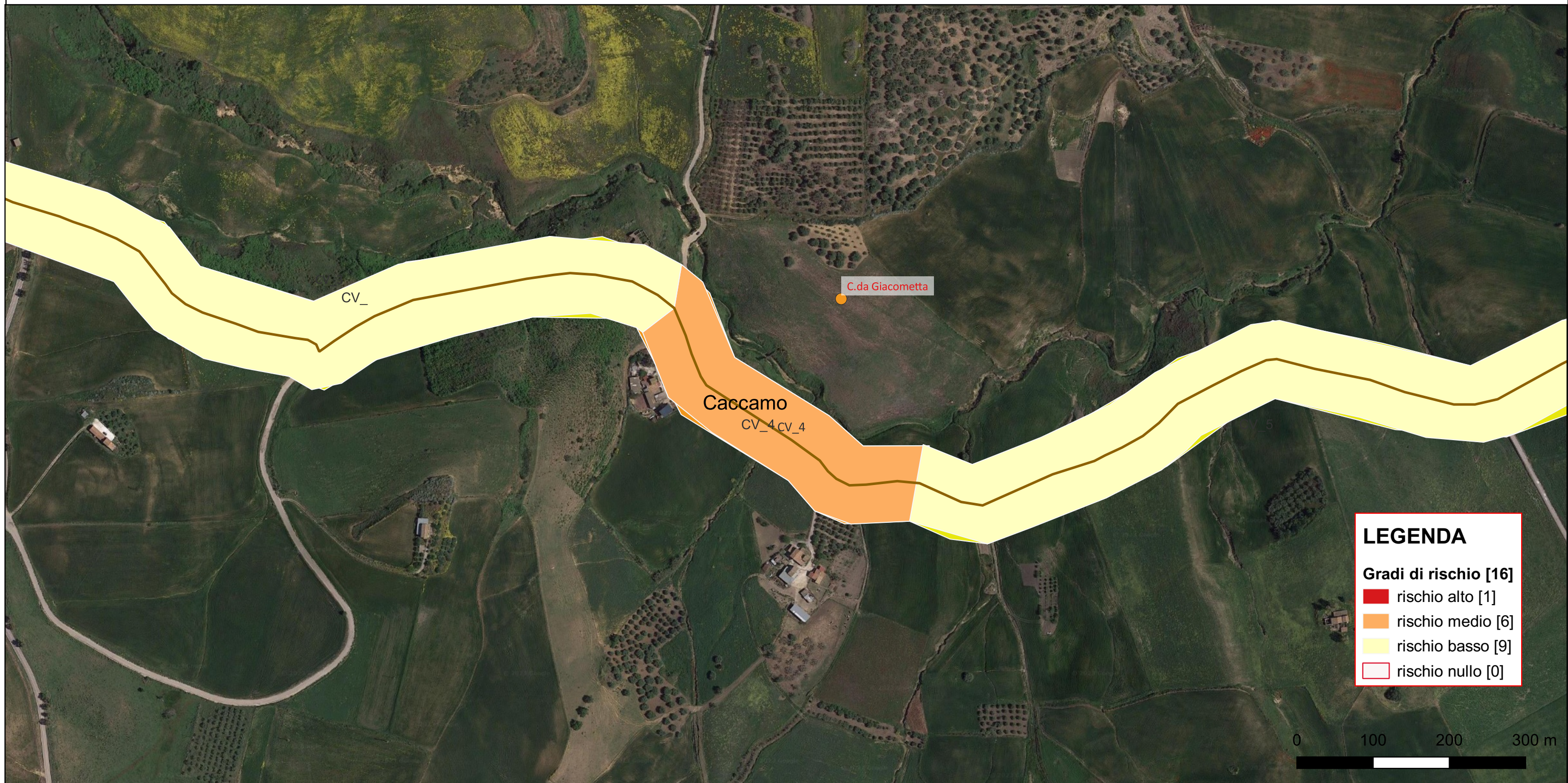
Gradi di rischio [16]

- rischio alto [1]
- rischio medio [6]
- rischio basso [9]
- rischio nullo [0]
- [0]



Riferimento (VRDR)	Rischio - sintesi (VRDS)	Note (VRDN)
UR 4	rischio basso	Stazione Terna. Visibilità ottima. Non si segnalano indicatori di interesse archeologico

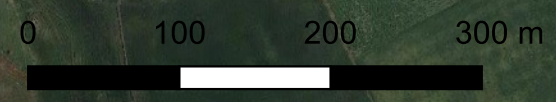
CARTA DEL RISCHIO - 9135 - CV 4



LEGENDA

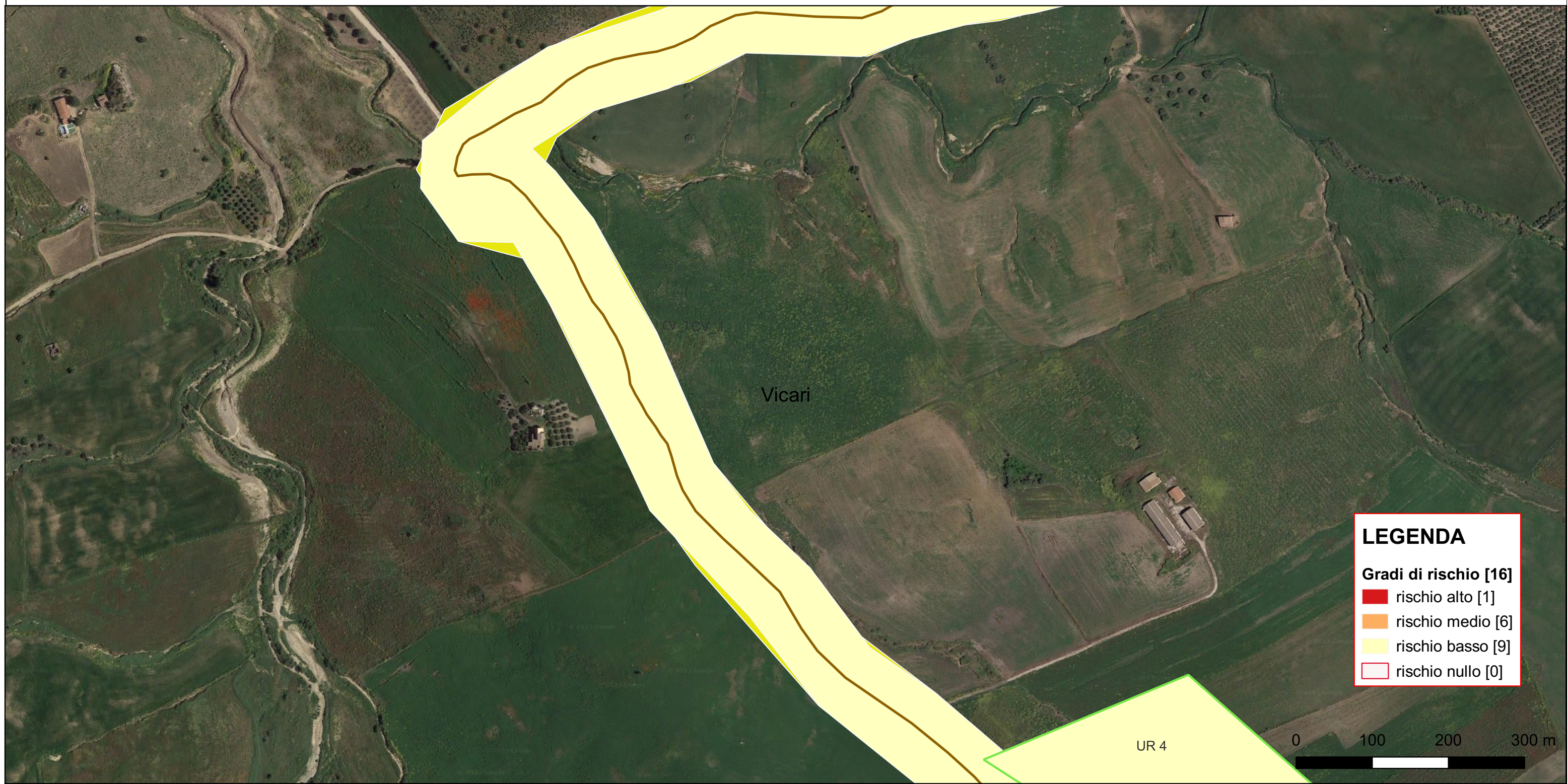
Gradi di rischio [16]

- rischio alto [1]
- rischio medio [6]
- rischio basso [9]
- rischio nullo [0]



Riferimento (VRDR)	Rischio - sintesi (VRDS)	Note (VRDN)
CV_4	rischio medio	Prossimità sito di C.da Giacometta Strada asfaltata. Morfologia variabile. Scavo a sezione obbligata fino a q. m -1,20

CARTA DEL RISCHIO - 9135 - CV 1



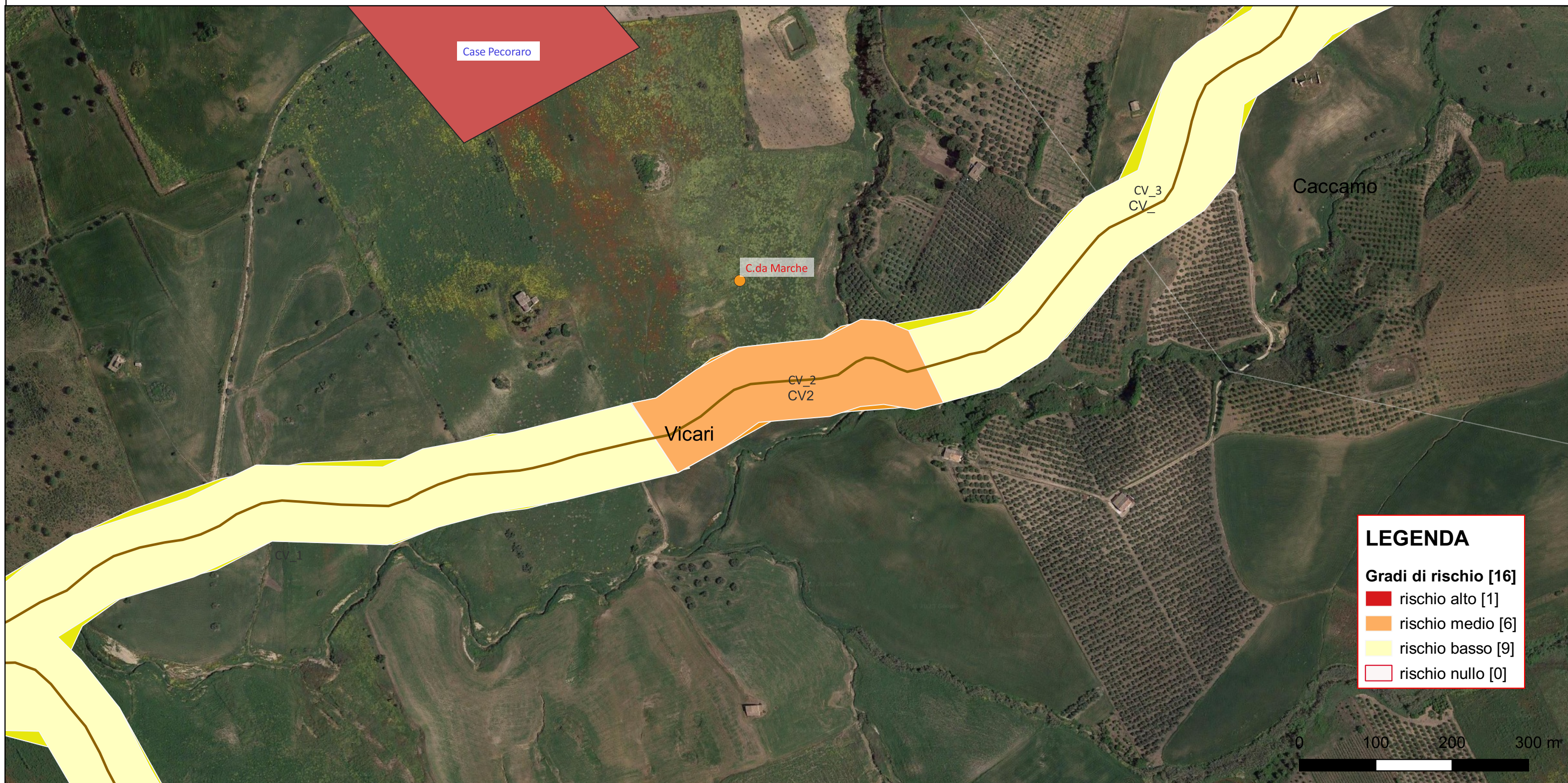
LEGENDA

Gradi di rischio [16]

- rischio alto [1]
- rischio medio [6]
- rischio basso [9]
- rischio nullo [0]

Riferimento (VRDR)	Rischio - sintesi (VRDS)	Note (VRDN)
CV_1	rischio basso	Strada asfaltata. Morfologia variabile. Scavo a sezione obbligata fino a q. m -1,20

CARTA DEL RISCHIO - 9135 - CV 2



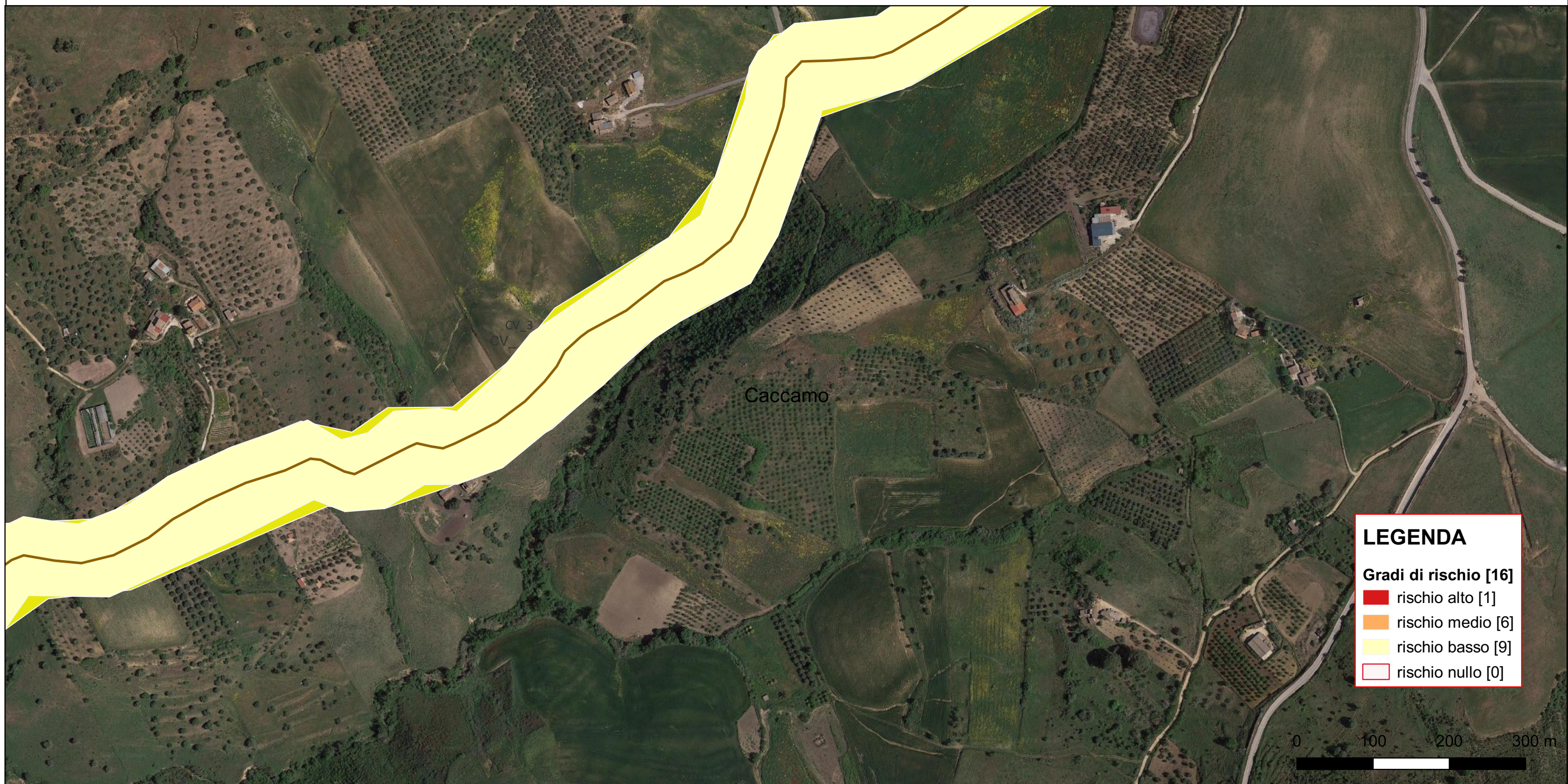
LEGENDA

Gradi di rischio [16]

- rischio alto [1]
- rischio medio [6]
- rischio basso [9]
- rischio nullo [0]

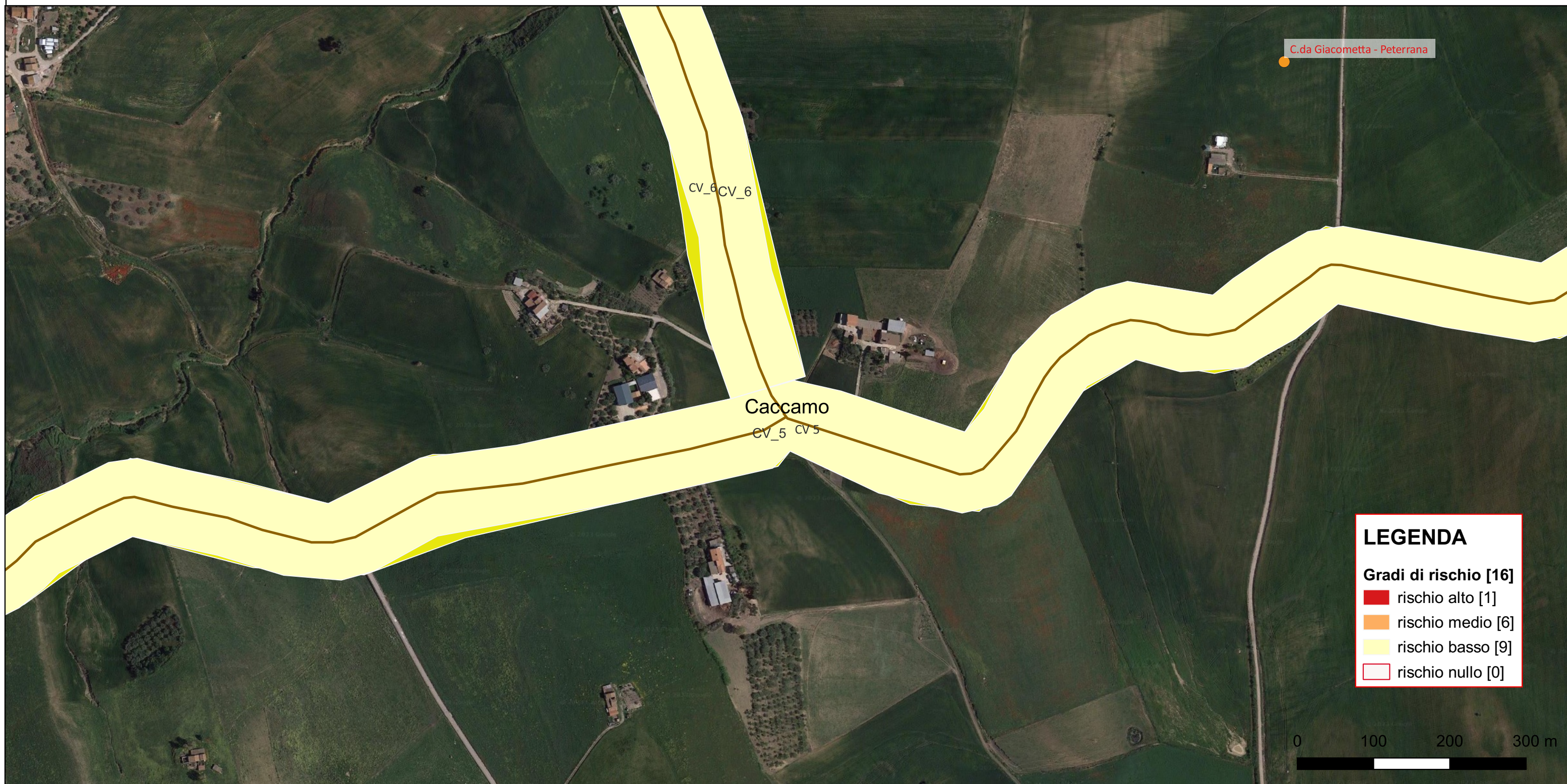
Riferimento (VRDR)	Rischio - sintesi (VRDS)	Note (VRDN)
CV_2	rischio medio	Prossimità sito di C.da Marche. Strada asfaltata. Morfologia variabile. Scavo a sezione obbligata fino a q. m -1,20

CARTA DEL RISCHIO - 9135 - CV 3



Riferimento (VRDR)	Rischio - sintesi (VRDS)	Note (VRDN)
CV_3	rischio basso	Strada asfaltata. Morfologia variabile Scavo a sezione obbligata fino a q. m -1,20

CARTA DEL RISCHIO - 9135 - CV 5



Riferimento (VRDR)	Rischio - sintesi (VRDS)	Note (VRDN)
CV 5	rischio basso	Strada asfaltata. Morfologia variabile. Scavo a sezione obbligata fino a q. m -1,20

CARTA DEL RISCHIO - 9135 - CV 6



LEGENDA

Gradi di rischio [16]

- rischio alto [1]
- rischio medio [6]
- rischio basso [9]
- rischio nullo [0]

Riferimento (VRDR)	Rischio - sintesi (VRDS)	Note (VRDN)
CV_6	rischio basso	Strada asfaltata. Morfologia variabile. Scavo a sezione obbligata fino a q. m -1,20

CARTA DEL RISCHIO - 9135 - CV 7



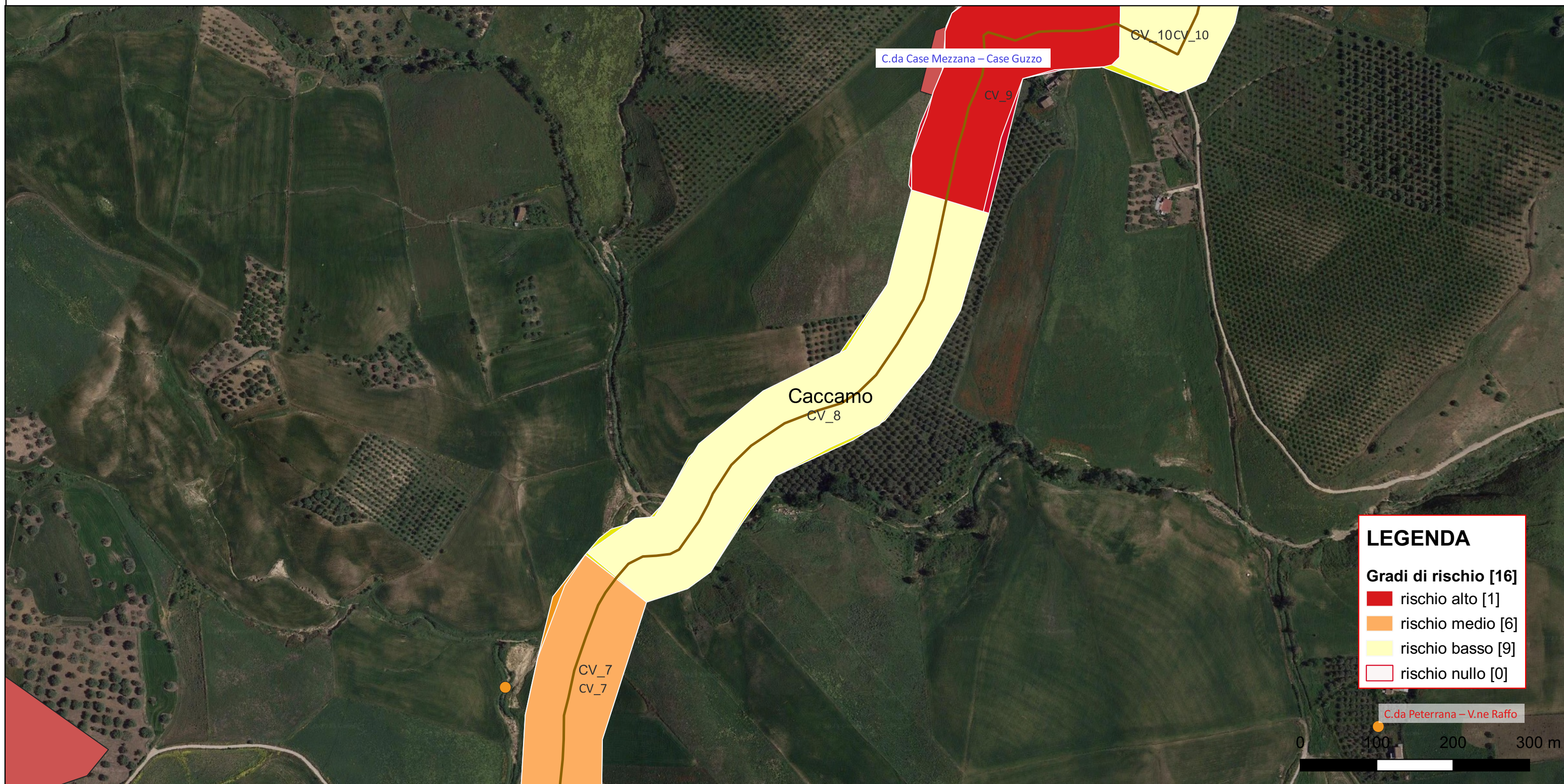
LEGENDA

Gradi di rischio [16]

- rischio alto [1]
- rischio medio [6]
- rischio basso [9]
- rischio nullo [0]

Riferimento (VRDR)	Rischio - sintesi (VRDS)	Note (VRDN)
CV_7	rischio medio	Prossimità sito C.da Giacometta – Borgo Celso Strada asfaltata. Morfologia variabile. Scavo a sezione obbligata fino a q. m -1,20

CARTA DEL RISCHIO - 9135 - CV 8



LEGENDA

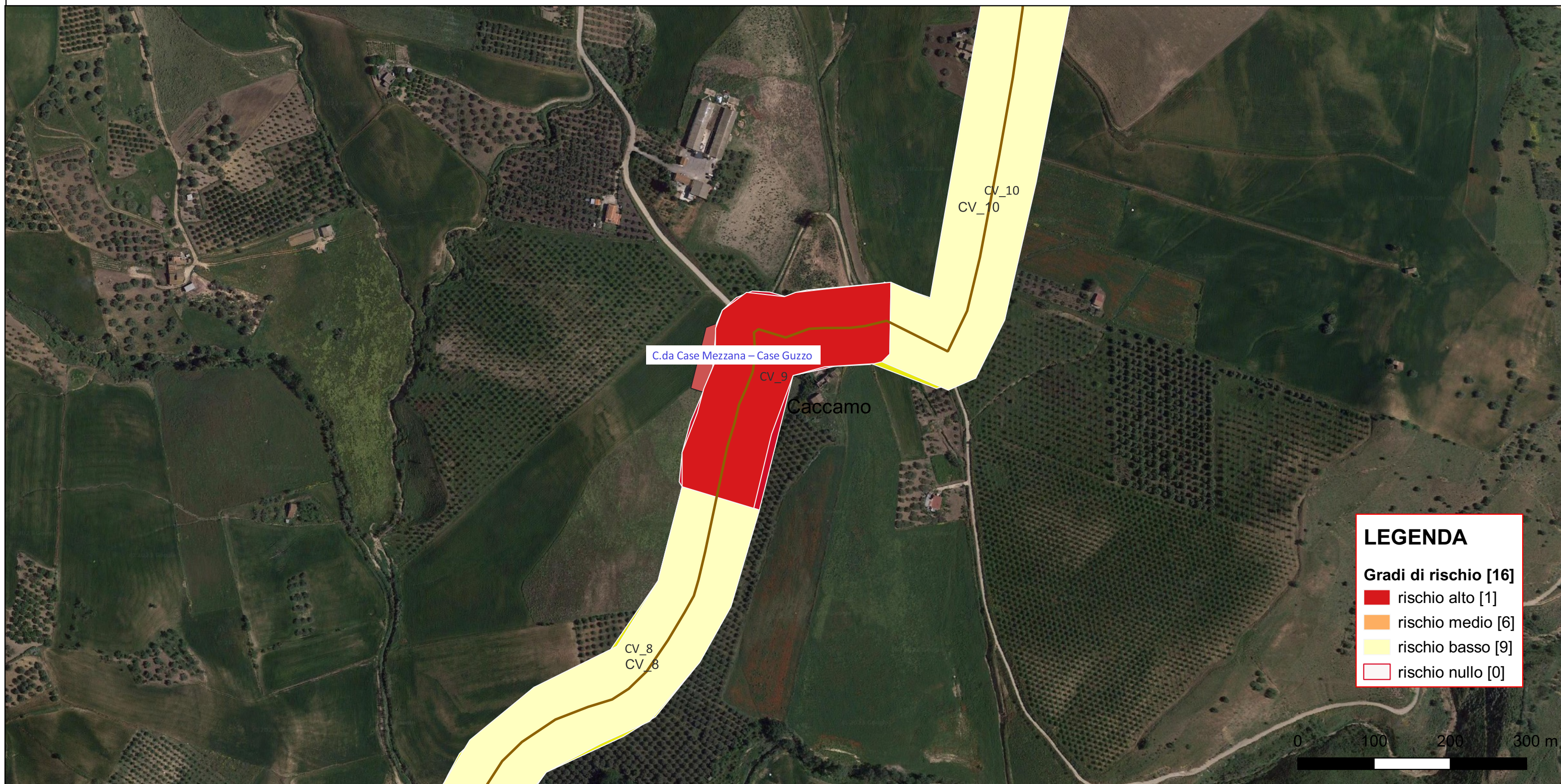
Gradi di rischio [16]

- rischio alto [1]
- rischio medio [6]
- rischio basso [9]
- rischio nullo [0]



Riferimento (VRDR)	Rischio - sintesi (VRDS)	Note (VRDN)
CV_8	rischio basso	Strada asfaltata. Morfologia variabile. Scavo a sezione obbligata fino a q. m -1,20

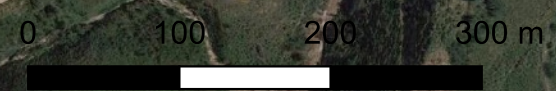
CARTA DEL RISCHIO - 9135 - CV 9



LEGENDA

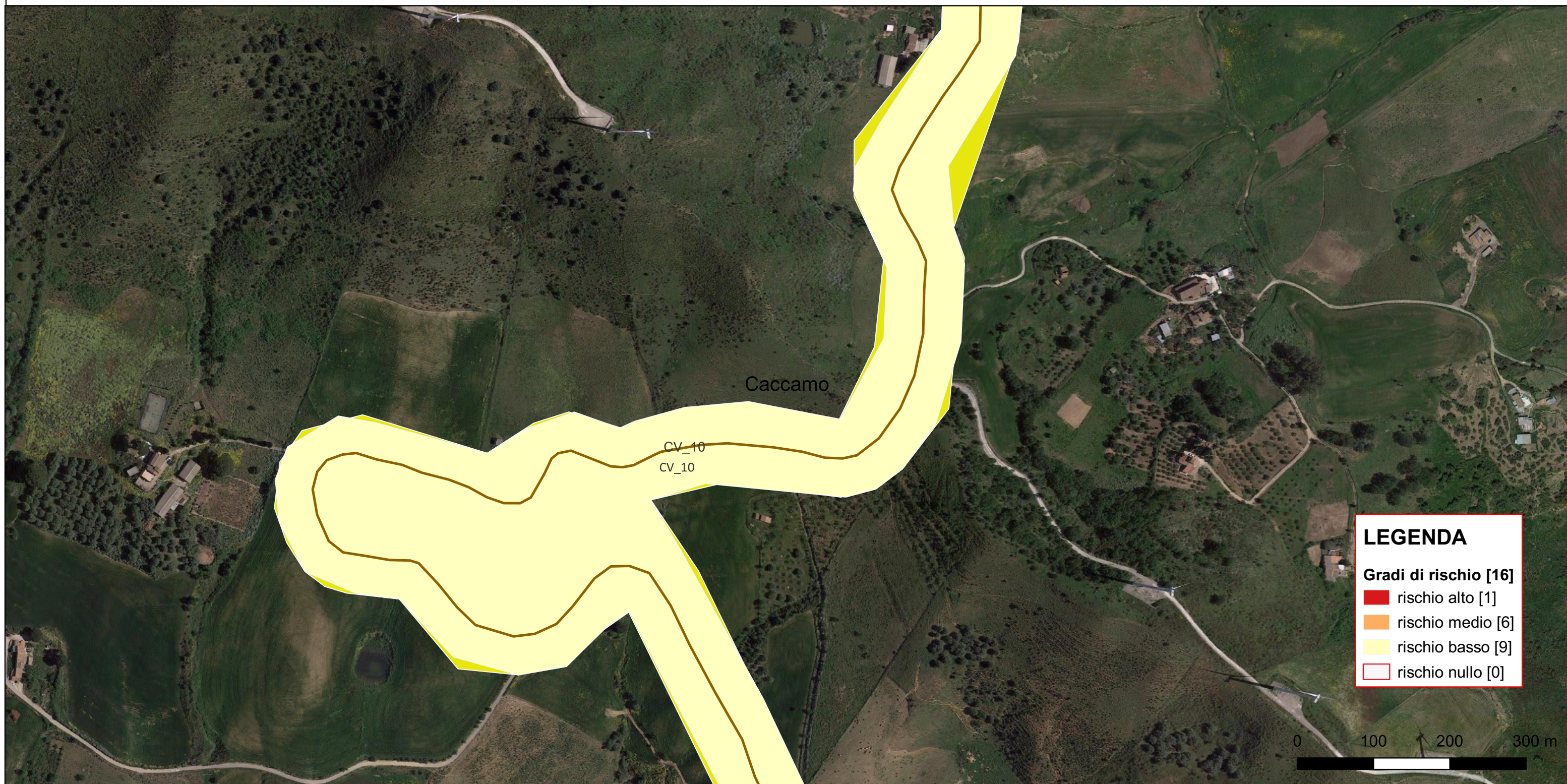
Gradi di rischio [16]

- rischio alto [1]
- rischio medio [6]
- rischio basso [9]
- rischio nullo [0]



Riferimento (VRDR)	Rischio - sintesi (VRDS)	Note (VRDN)
CV_9	rischio alto	Prossimità area di interesse archeologico di C.da Case Mezzana – Case Guzzo Strada asfaltata. Morfologia variabile. Scavo a sezione obbligata fino a q. m -1,20

CARTA DEL RISCHIO - 9135 - CV 10



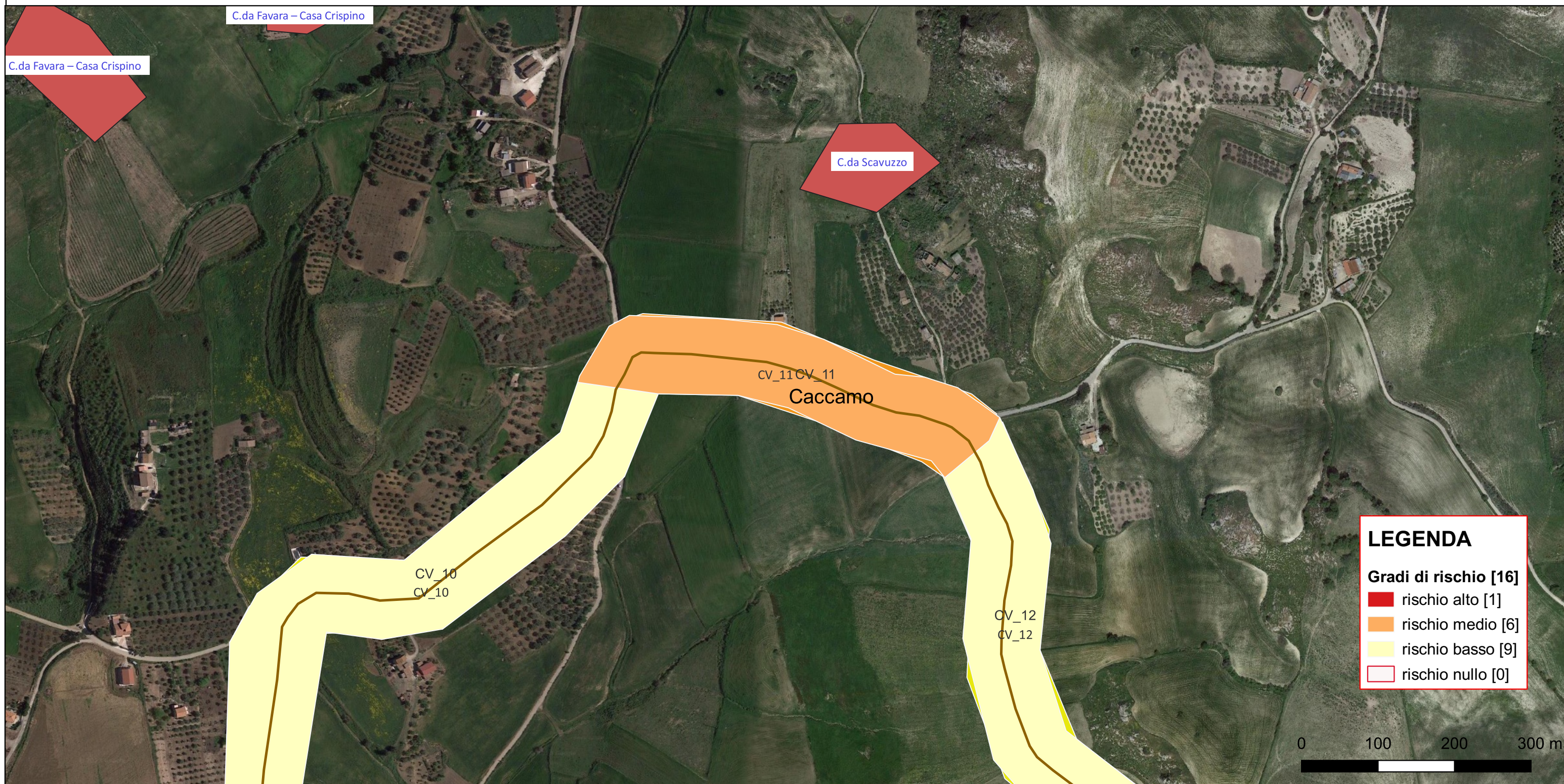
LEGENDA

Gradi di rischio [16]

- rischio alto [1]
- rischio medio [6]
- rischio basso [9]
- rischio nullo [0]

Riferimento (VRDR)	Rischio - sintesi (VRDS)	Note (VRDN)
CV_10	rischio basso	Strada asfaltata. Morfologia variabile. Scavo a sezione obbligata fino a q. m -1,20

CARTA DEL RISCHIO - 9135 - CV 11



Riferimento (VRDR)	Rischio - sintesi (VRDS)	Note (VRDN)
CV_11	rischio medio	Prossimità area di interesse archeologico di C.da Scavuzzo Strada asfaltata. Morfologia variabile. Scavo a sezione obbligata fino a q. m -1,20

CARTA DEL RISCHIO - 9135 - CV 102



Riferimento (VRDR)	Rischio - sintesi (VRDS)	Note (VRDN)
CV_12	rischio basso	Strada asfaltata. Morfologia variabile. Scavo a sezione obbligata fino a q. m -1,20