

## Sito 003 - C.da Noce (18)

**Localizzazione:** Caccamo (PA) - ,

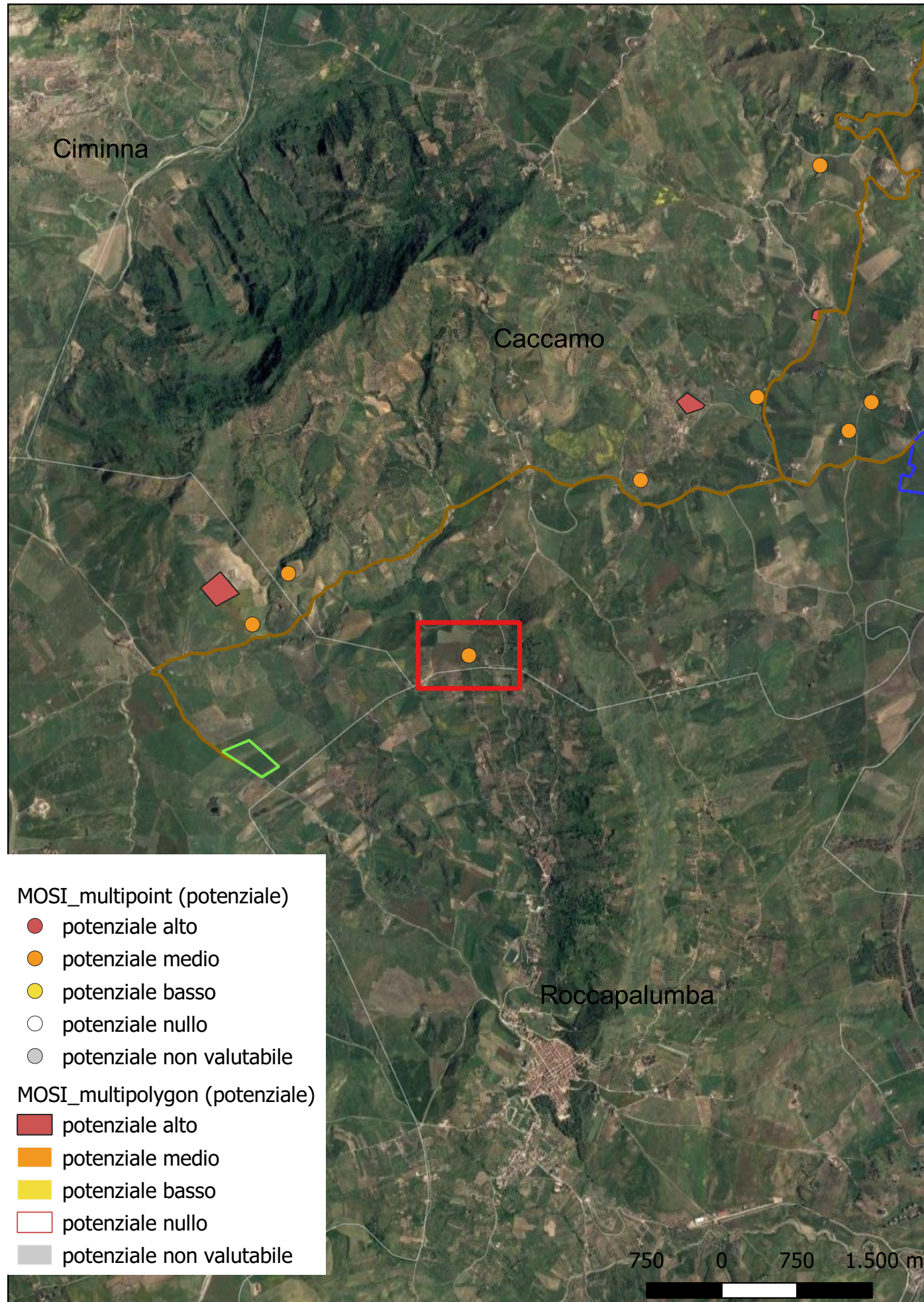
**Definizione e cronologia:** area ad uso funerario, {catacomba, tombe}. {Età Romana, Età Tardoantica}, Età romana - bizantina

**Modalità di individuazione**{dati di archivio}

**Distanza dall'opera in progetto:**500-1000 metri    **Potenziale:** potenziale medio

**Rischio relativo:** rischio basso

Tombe ad arco solio



Soprintendenza (PTPR)



## Sito \_000000003 - C.da Acqua amara – C.sa Sansone (UT 1) (UT 1)

**Localizzazione:** Caccamo (PA) - ,

**Definizione e cronologia:** area di materiale mobile, {area di frammenti fittili}. {Età Romana, Età Medievale},

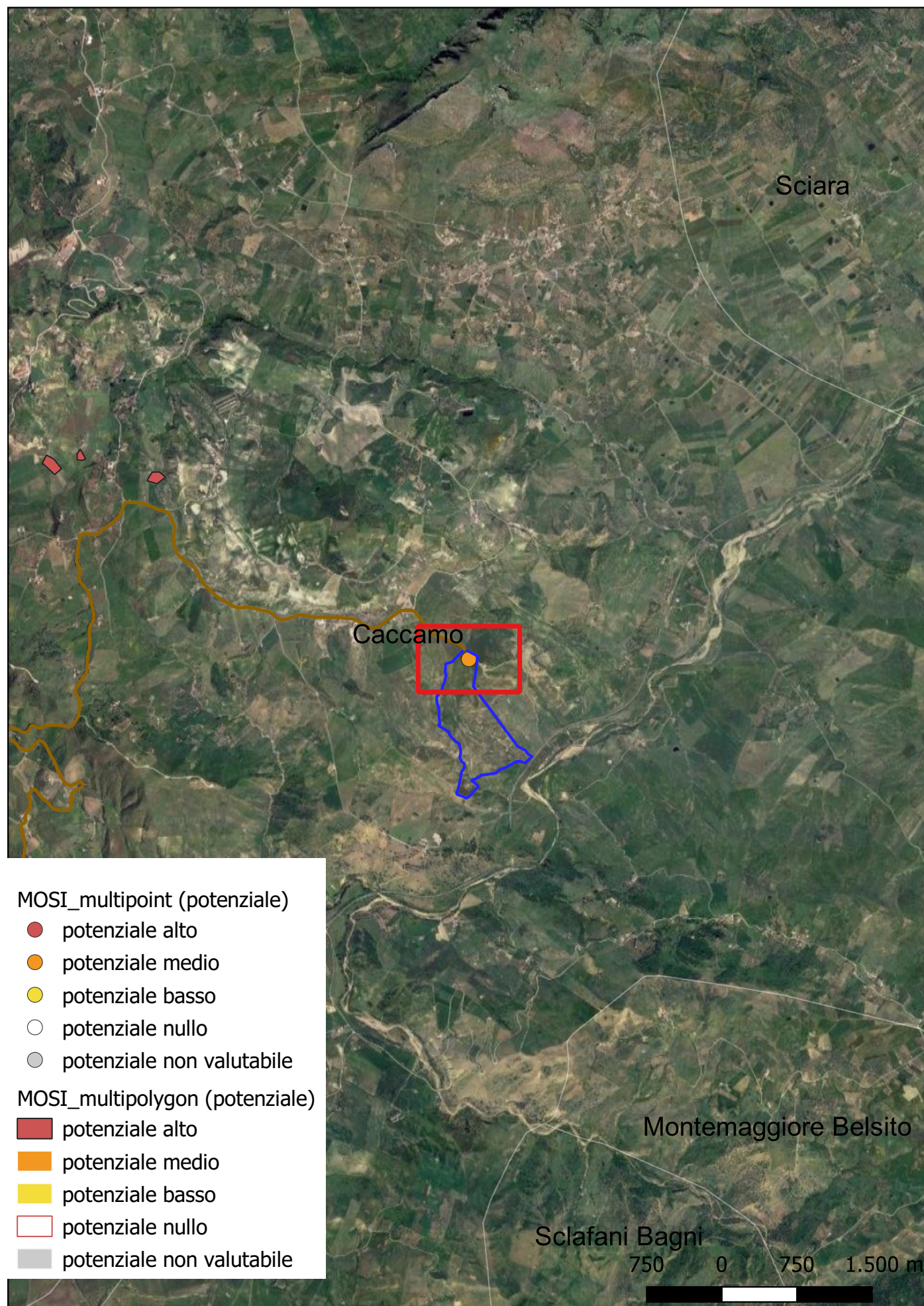
**Modalità di individuazione**{ricognizione archeologica/survey }

**Distanza dall'opera in progetto:**0-10 metri

**Potenziale:** potenziale medio

**Rischio relativo:** rischio medio

L'UT 1 si trova in un terreno agricolo destinato a seminativo (sottocampo DGF 027), pianeggiante attorno al casolare noto come "Casa Sansone", lungo un perimetro di circa m 50. La quota altimetrica in corrispondenza della UT 1 è di circa e m 350 slm. L'area è stata identificata in base alle coord. Gps ed alle isoipse del luogo e l'UT è stata individuata con osservazione a vista del paesaggio circostante. Essa consiste in un'area di frammenti ceramici, la quale è stata sommariamente delimitata in corrispondenza come già detto del casolare e consiste in materiale cronologicamente variegato. un fr. di TSA, fr. di laterizi tardo romani, ceramica acroma tardo romana, ceramica invetriata da dispensa tardo medievale Principalmente i materiali si riscontrano lungo il perimetro del casolare



# Sito 0000000003 - C.da Conche – Case Gallegra (13)

**Localizzazione:** Caccamo (PA) - ,

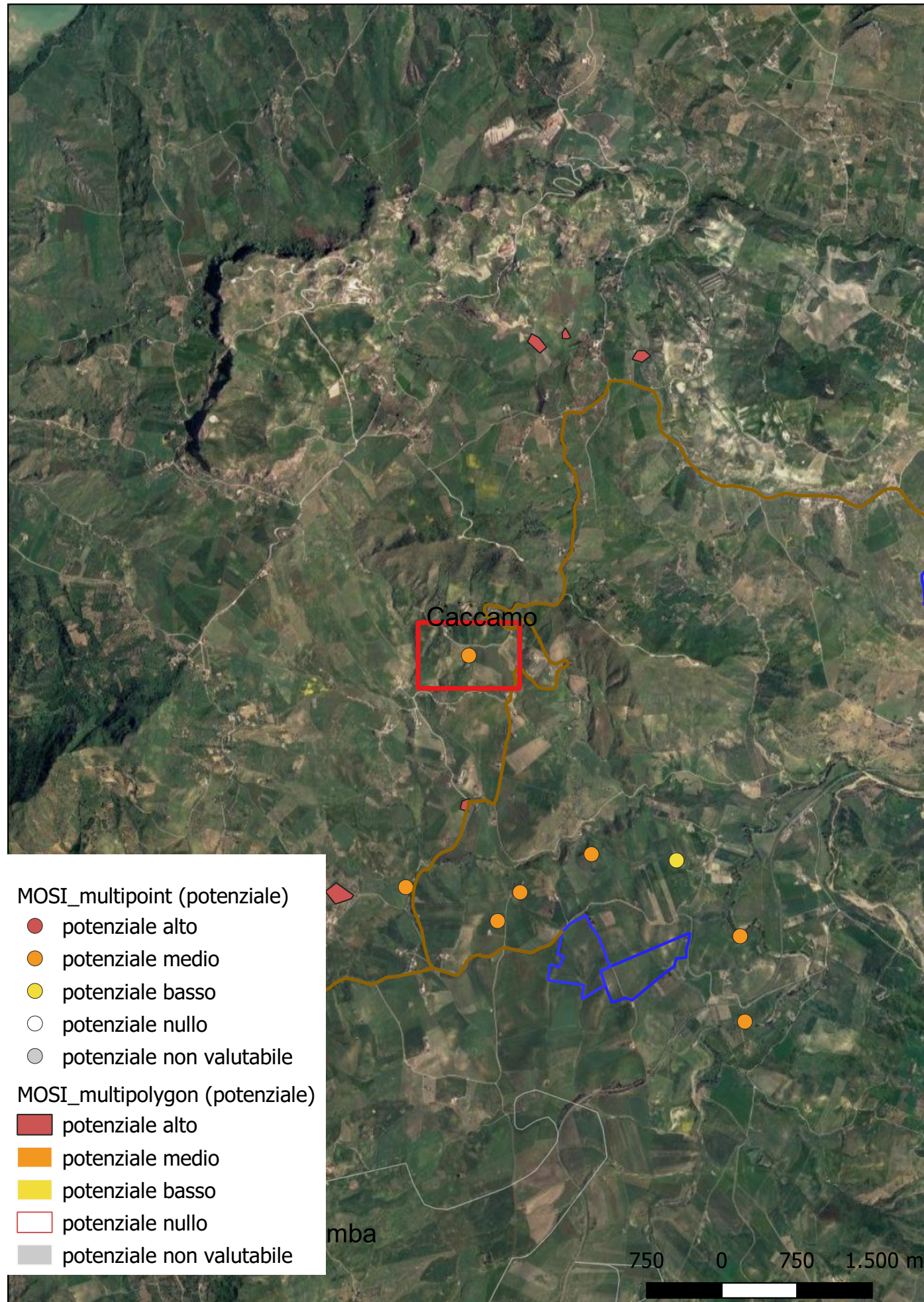
**Definizione e cronologia:** area di materiale mobile, {area di frammenti fittili}. {Età Romana},

**Modalità di individuazione**{dati di archivio}

**Distanza dall'opera in progetto:**500-1000 metri    **Potenziale:** potenziale medio

**Rischio relativo:** rischio basso

Area di frammenti fittili



Soprintendenza (PTPR)



## Sito 000000003 - C.da Serpentana (17)

**Localizzazione:** Caccamo (PA) - ,

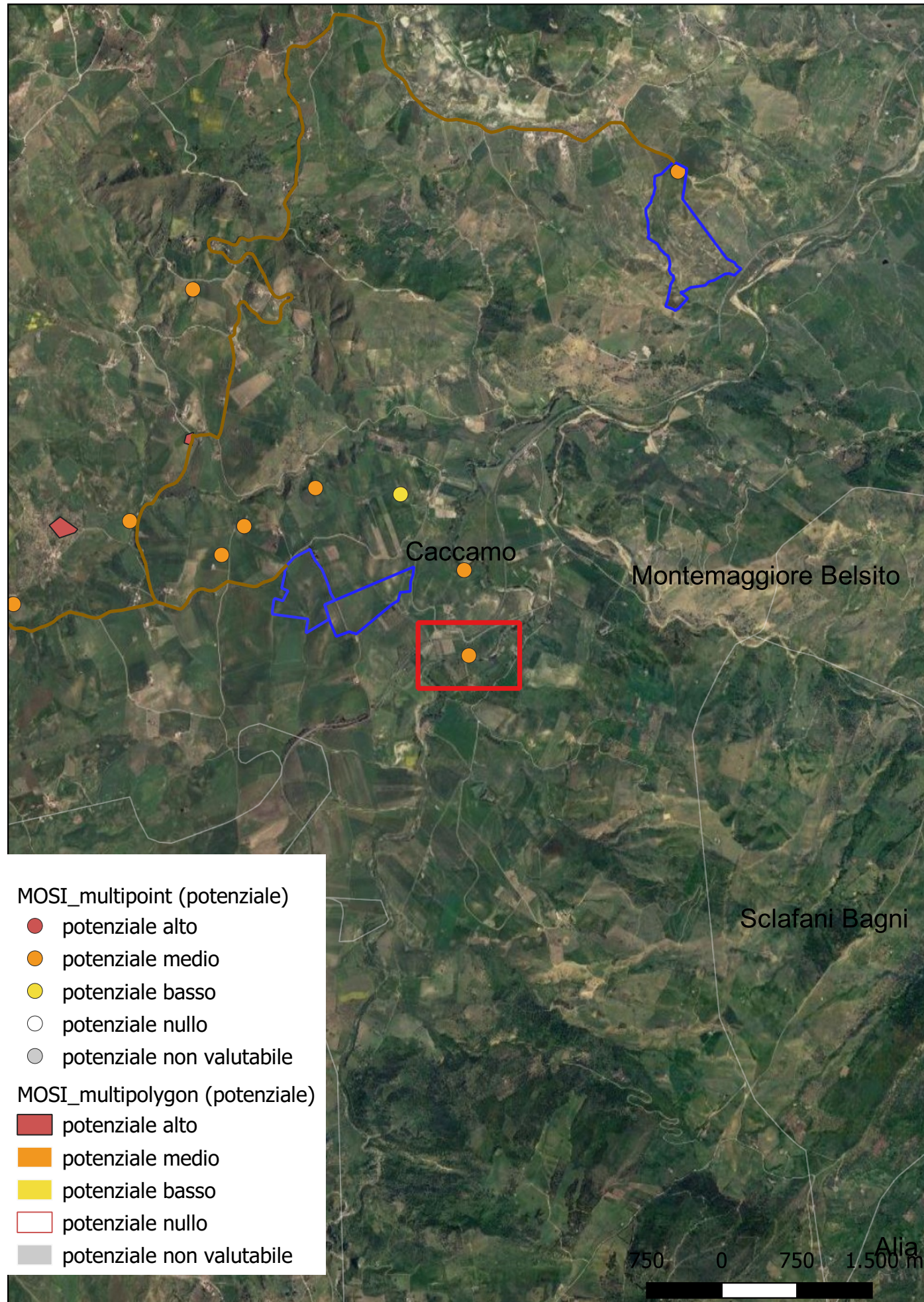
**Definizione e cronologia:** area di materiale mobile, {area di frammenti fittili}. {Età Romana}, Età greca e romana

**Modalità di individuazione**{dati di archivio}

**Distanza dall'opera in progetto:**500-1000 metri    **Potenziale:** potenziale medio

**Rischio relativo:** rischio nullo

Area di frammenti fittili

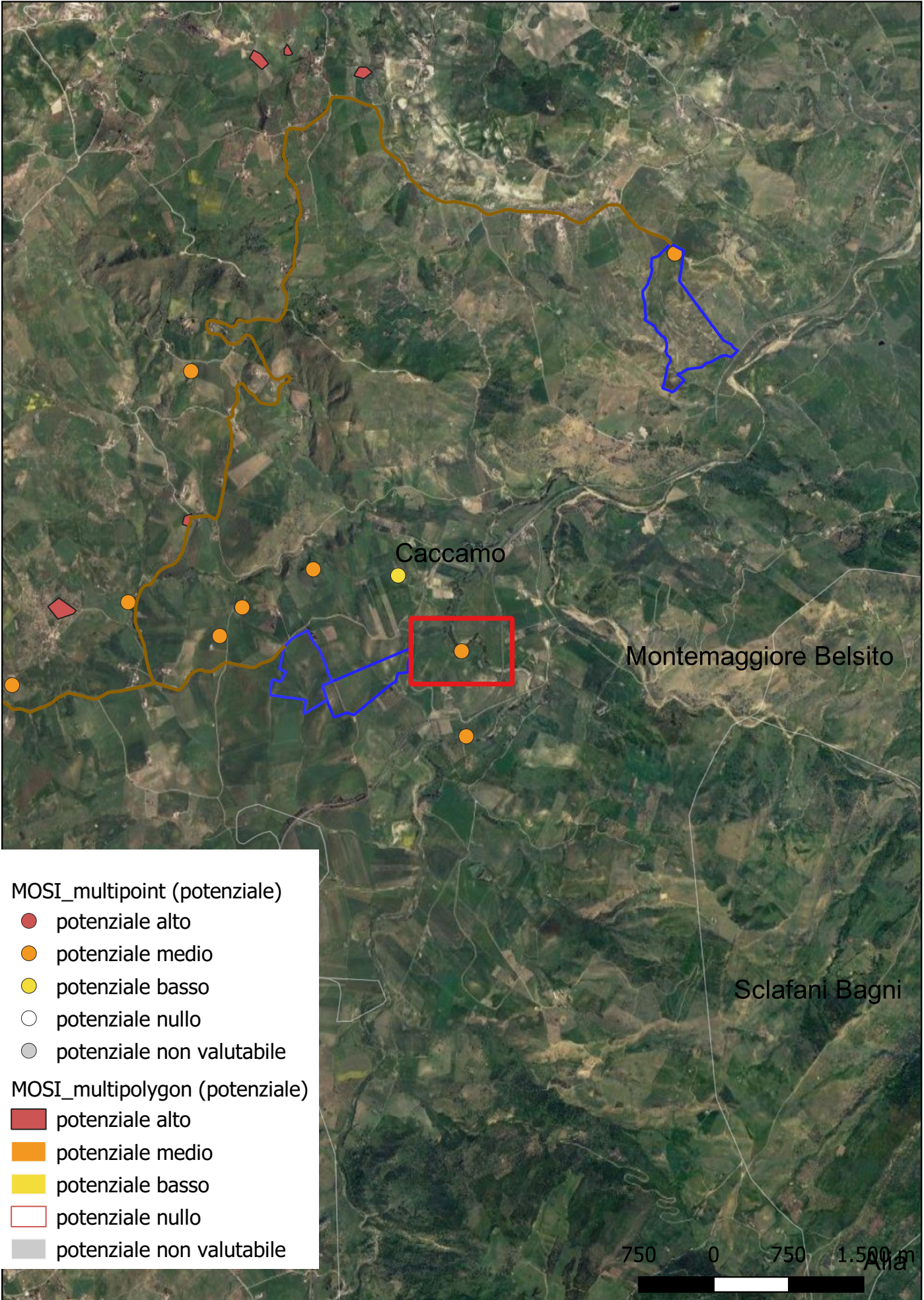


Soprintendenza (PTPR)



# Sito 00000003 - C.da Serpentana (12)

**Localizzazione:** Caccamo (PA) - ,  
**Definizione e cronologia:** area di materiale mobile, {area di frammenti fittili}. {Età Romana}, Età greca e romana  
**Modalità di individuazione**{dati di archivio}  
**Distanza dall'opera in progetto:**500-1000 metri    **Potenziale:** potenziale medio    **Rischio relativo:** rischio basso  
 Area di frammenti fittili



Soprintendenza (PTPR)



## Sito 0000003 - C.da Peterrana – V.ne Raffo (11)

**Localizzazione:** Caccamo (PA) - ,

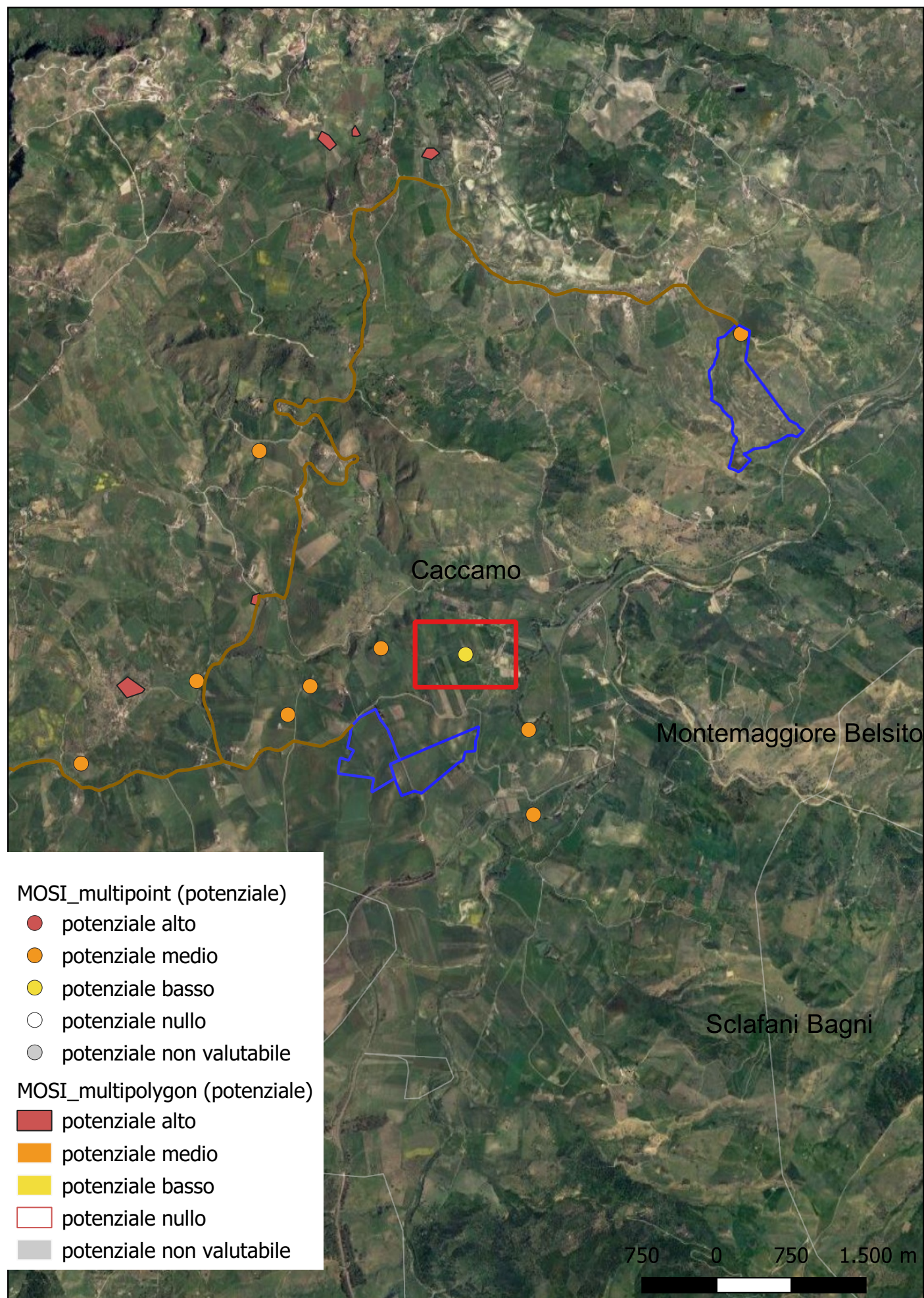
**Definizione e cronologia:** area di materiale mobile, {area di frammenti fittili}. {Età Romana, Età Tardoantica, Età Altomedievale}, Dall'età romana a quella medievale

**Modalità di individuazione**{dati di archivio}

**Distanza dall'opera in progetto:**500-1000 metri    **Potenziale:** potenziale basso

**Rischio relativo:** rischio basso

Area di frammenti fittili



Soprintendenza (PTPR)



## Sito 000003 - Vallone Raffa (10)

**Localizzazione:** Caccamo (PA) - ,

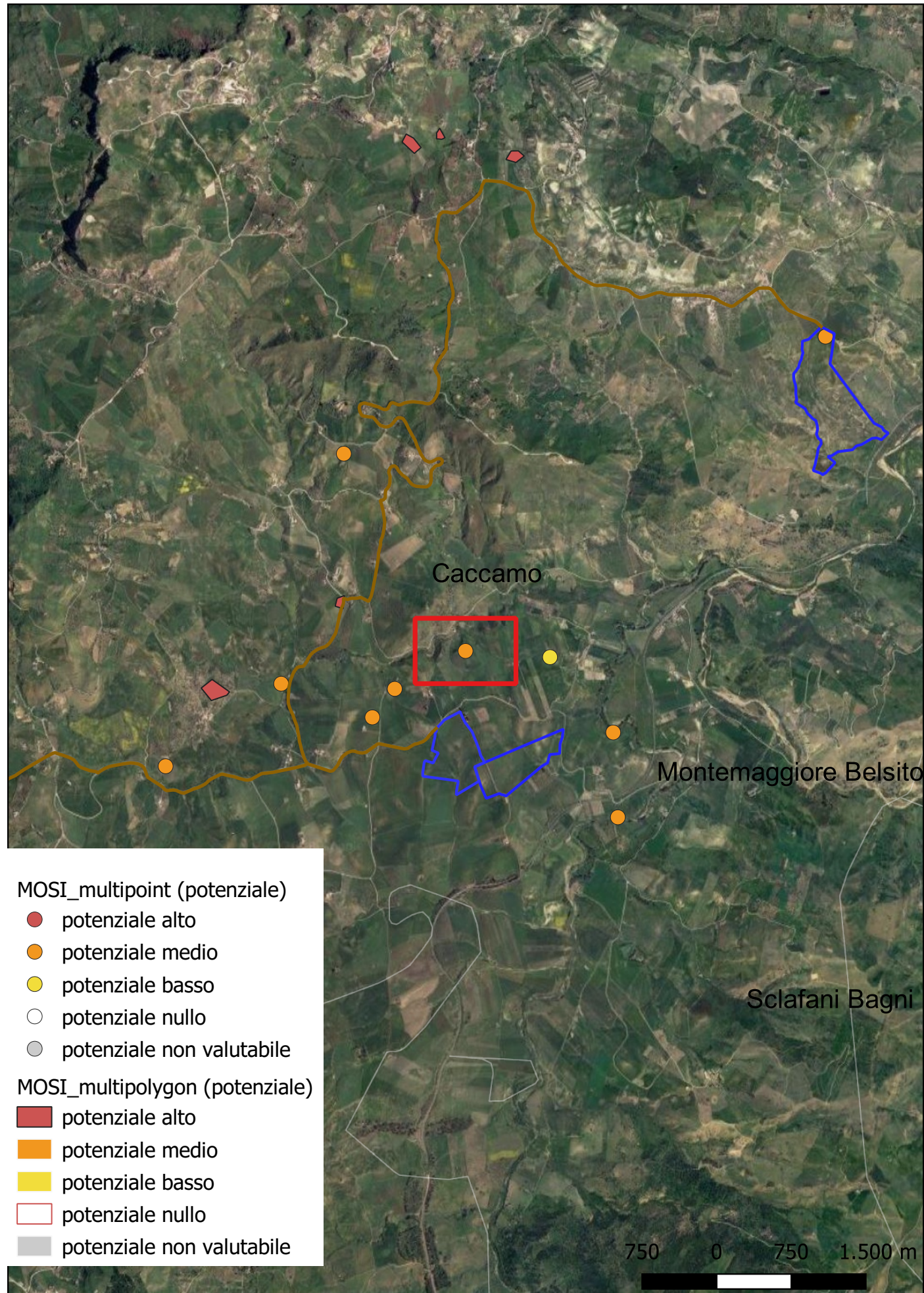
**Definizione e cronologia:** insediamento, {azienda agricola}. {Età Romana}, Dall'età ellenistica a quella romana

**Modalità di individuazione**{dati di archivio}

**Distanza dall'opera in progetto:**500-1000 metri    **Potenziale:** potenziale medio

**Rischio relativo:** rischio basso

Insedimento rurale



Soprintendenza (PTPR)



# Sito 00003 - C.da Peterrana – V.ne Raffo (09)

**Localizzazione:** Caccamo (PA) - ,

**Definizione e cronologia:** area di materiale mobile, {area di frammenti fittili}. {Età Romana}, Dall'età greca a quella romana

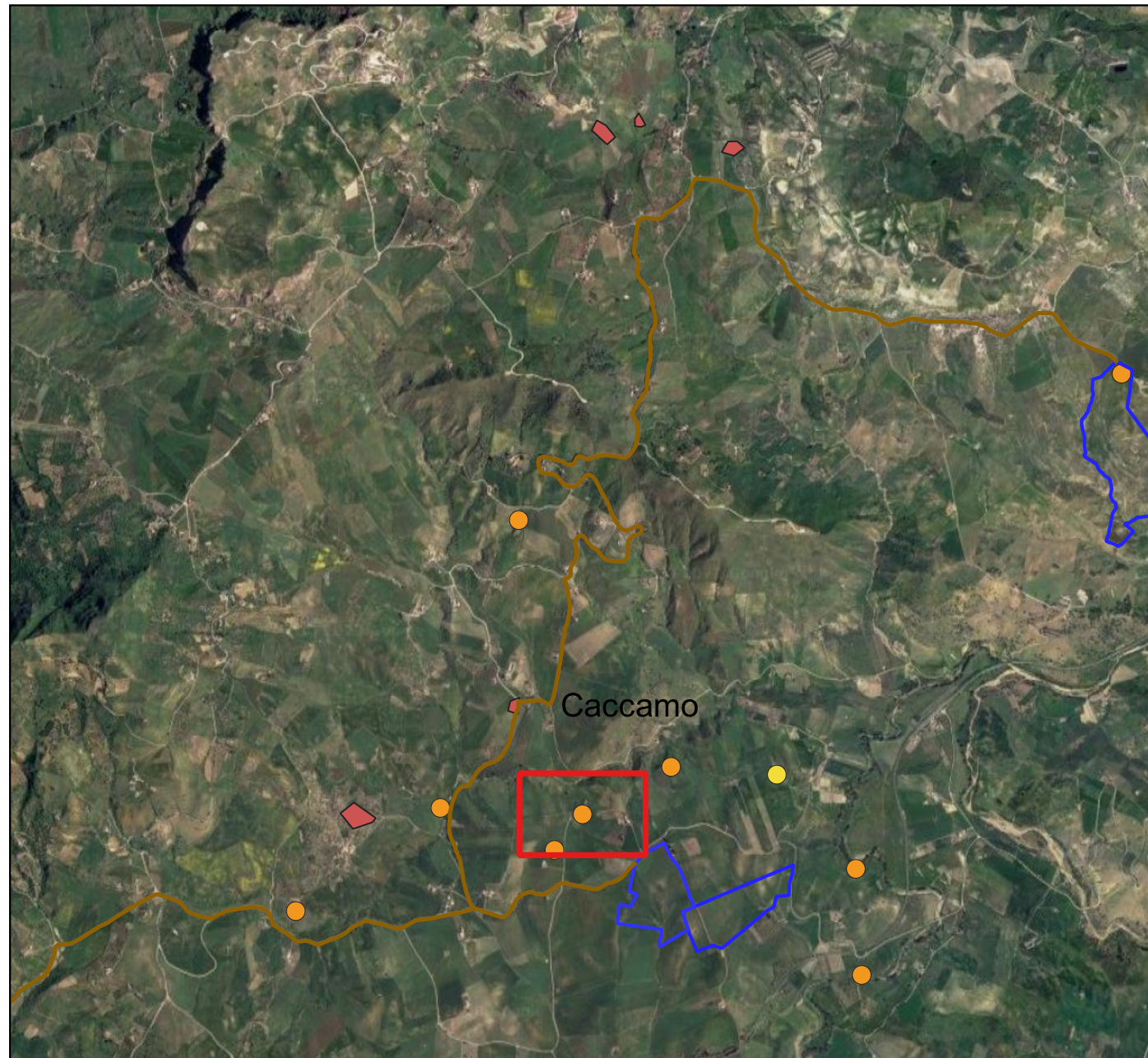
**Modalità di individuazione**{dati di archivio}

**Distanza dall'opera in progetto:**200-500 metri

**Potenziale:** potenziale medio

**Rischio relativo:** rischio basso

Area di frammenti fittili



- MOSI\_multipoint (potenziale)
  - potenziale alto
  - potenziale medio
  - potenziale basso
  - potenziale nullo
  - potenziale non valutabile
- MOSI\_multipolygon (potenziale)
  - potenziale alto
  - potenziale medio
  - potenziale basso
  - potenziale nullo
  - potenziale non valutabile

750 0 750 1.500 m

Soprintendenza (PTPR)



100 0 100 200 m



## Sito 0003 - C.da Giacometta - Peterrana (08)

**Localizzazione:** Caccamo (PA) - ,

**Definizione e cronologia:** area di materiale mobile, {area di frammenti fittili}. {Età Romana}, Dall'età greca a quella romana

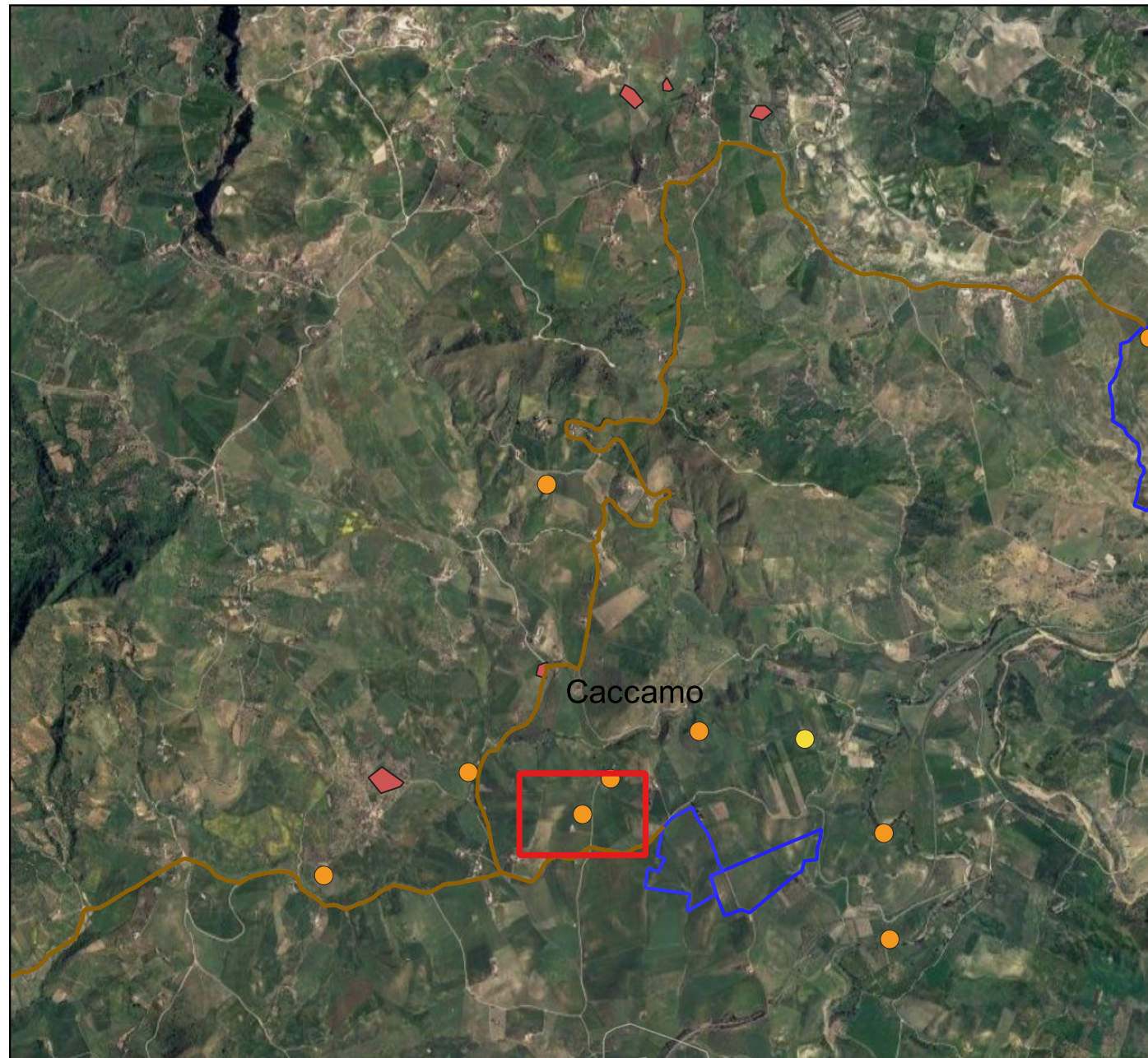
**Modalità di individuazione**{dati di archivio}

**Distanza dall'opera in progetto:**200-500 metri

**Potenziale:** potenziale medio

**Rischio relativo:** rischio basso

Area di frammenti fittili



MOSI\_multipoint (potenziale)

- potenziale alto
- potenziale medio
- potenziale basso
- potenziale nullo
- potenziale non valutabile

MOSI\_multipolygon (potenziale)

- potenziale alto
- potenziale medio
- potenziale basso
- potenziale nullo
- potenziale non valutabile

750 0 750 1.500 m

Soprintendenza (PTPR)



## Sito 003 - C.da Giacometta – Borgo Celso (9135)

**Localizzazione:** Caccamo (PA) - ,

**Definizione e cronologia:** insediamento, {casale}. {Età Romana, Età Tardoantica, Età Altomedievale}, Dall'età romana all'età bizantina

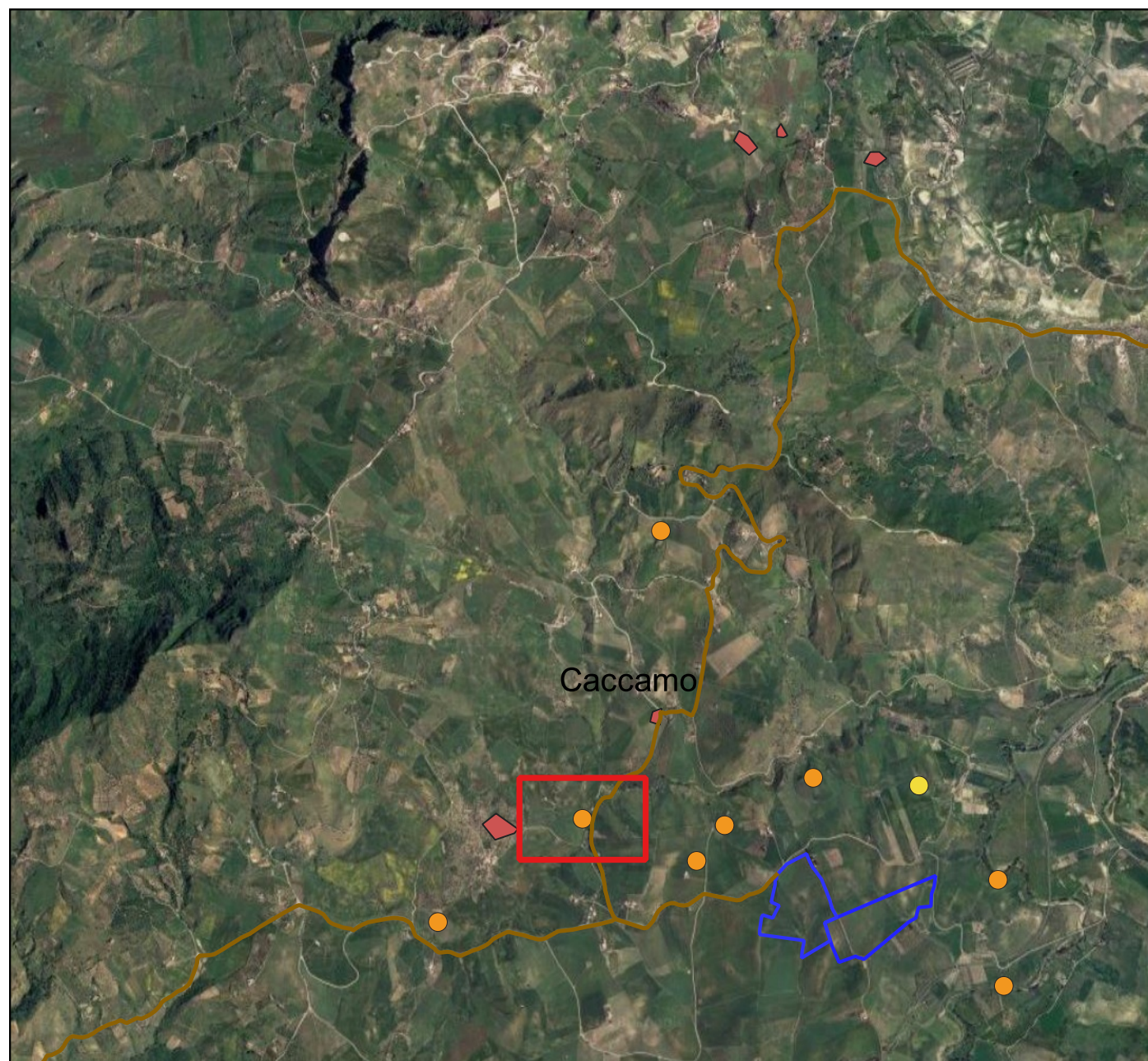
**Modalità di individuazione**{dati di archivio}

**Distanza dall'opera in progetto:**100-200 metri

**Potenziale:** potenziale medio

**Rischio relativo:** rischio medio

Insedimento rurale e necropoli



MOSI\_multipoint (potenziale)

- potenziale alto
- potenziale medio
- potenziale basso
- potenziale nullo
- potenziale non valutabile

MOSI\_multipolygon (potenziale)

- potenziale alto
- potenziale medio
- potenziale basso
- potenziale nullo
- potenziale non valutabile

Soprintendenza Palermo (PTPR)



## Sito 03 - C.da Giacometta (04)

**Localizzazione:** Caccamo (PA) - ,

**Definizione e cronologia:** area di materiale mobile, {area di frammenti fittili}. {Età Romana}, Età greca e romana

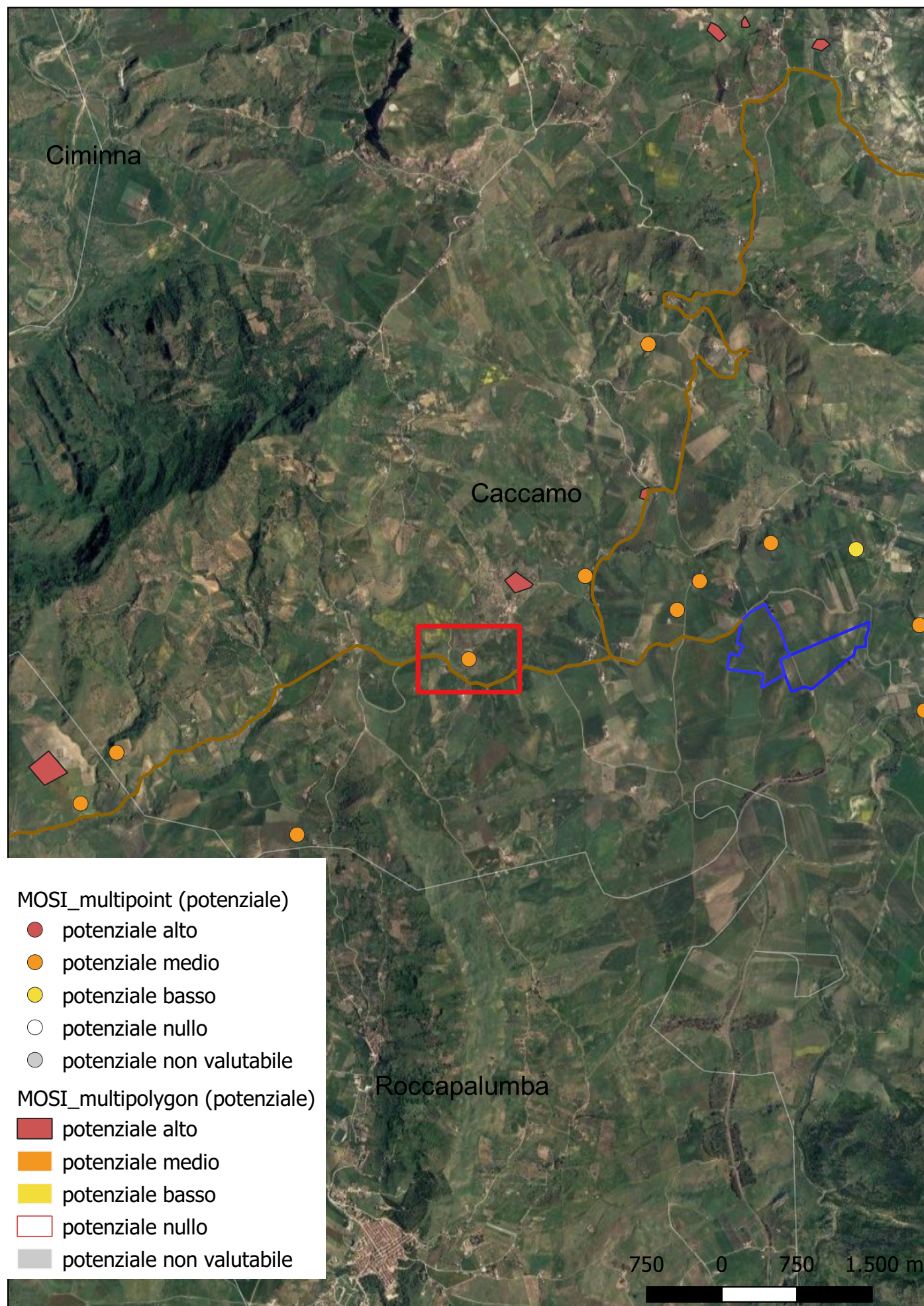
**Modalità di individuazione**{dati di archivio}

**Distanza dall'opera in progetto:**200-500 metri

**Potenziale:** potenziale medio

**Rischio relativo:** rischio basso

Area di frammenti fittili



Soprintendenza Palermo (PTPR)



# Sito 9135 - C.da Marche (1)

**Localizzazione:** Vicari (PA) - ,

**Definizione e cronologia:** insediamento, {}. {Età Romana, Età Altomedievale}, Età romana e bizantina

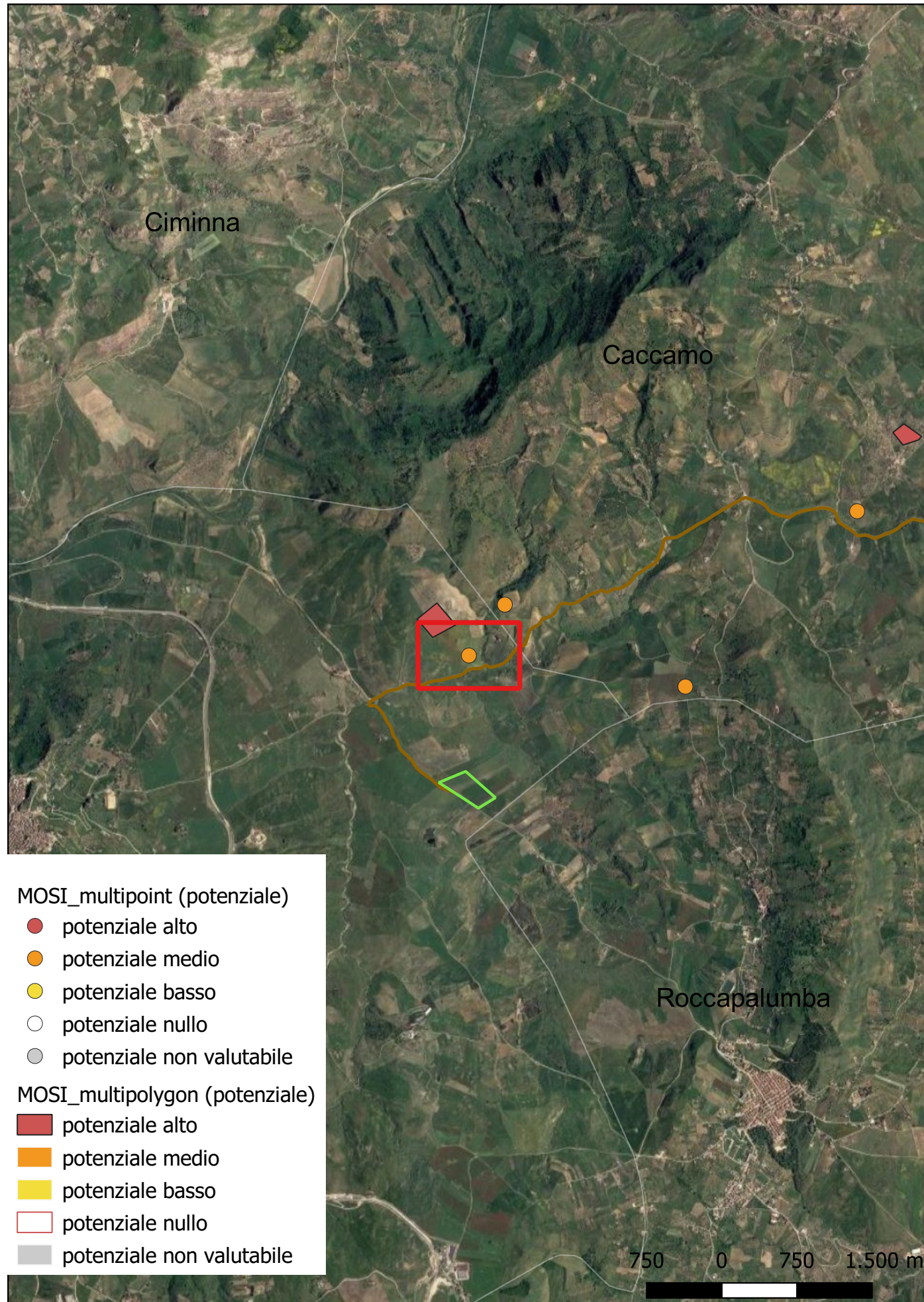
**Modalità di individuazione**{dati di archivio}

**Distanza dall'opera in progetto:**100-200 metri

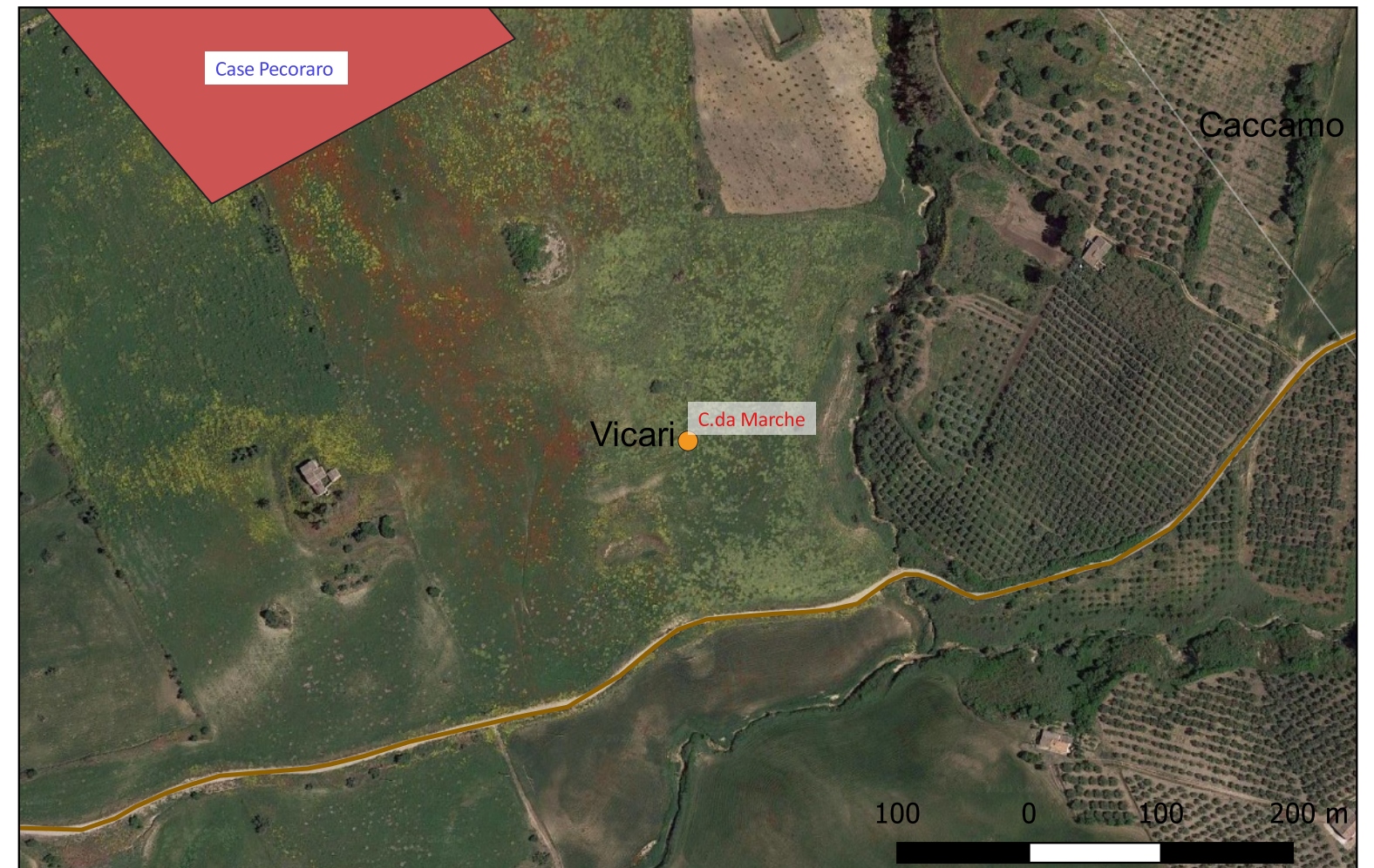
**Potenziale:** potenziale medio

**Rischio relativo:** rischio medio

Insedimento rurale e necropoli



Soprintendenza Palermo (PTPR)



## Sito 91350 - Vallone Macaluso (3)

**Localizzazione:** Caccamo (PA) - ,

**Definizione e cronologia:** area ad uso funerario, {necropoli}. {Età Romana, Età Altomedievale}, Età preistorica, età tardo romana e bizantina

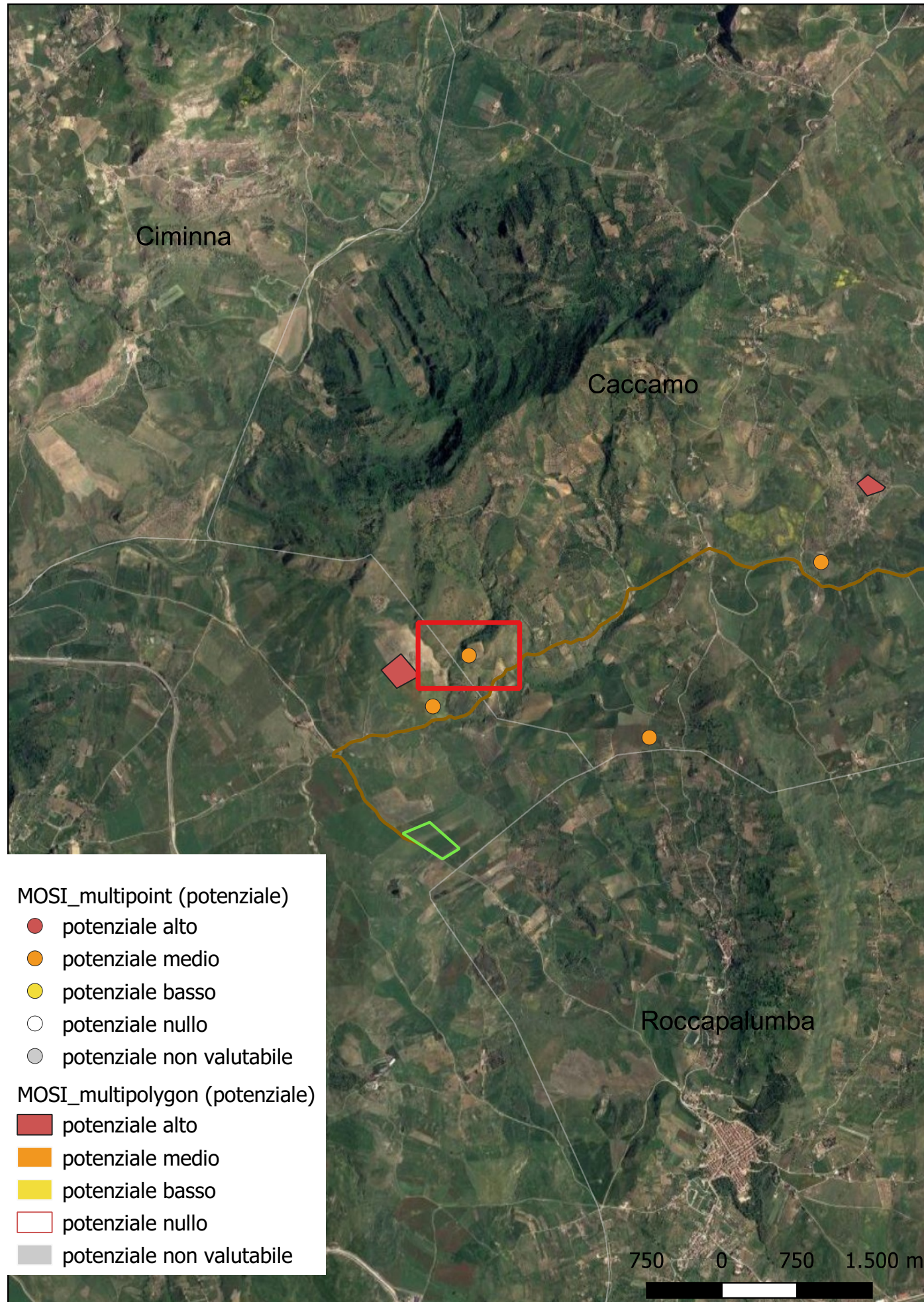
**Modalità di individuazione**{dati di archivio}

**Distanza dall'opera in progetto:**200-500 metri

**Potenziale:** potenziale medio

**Rischio relativo:** rischio basso

Necropoli



Soprintendenza Palermo (PTPR)

