

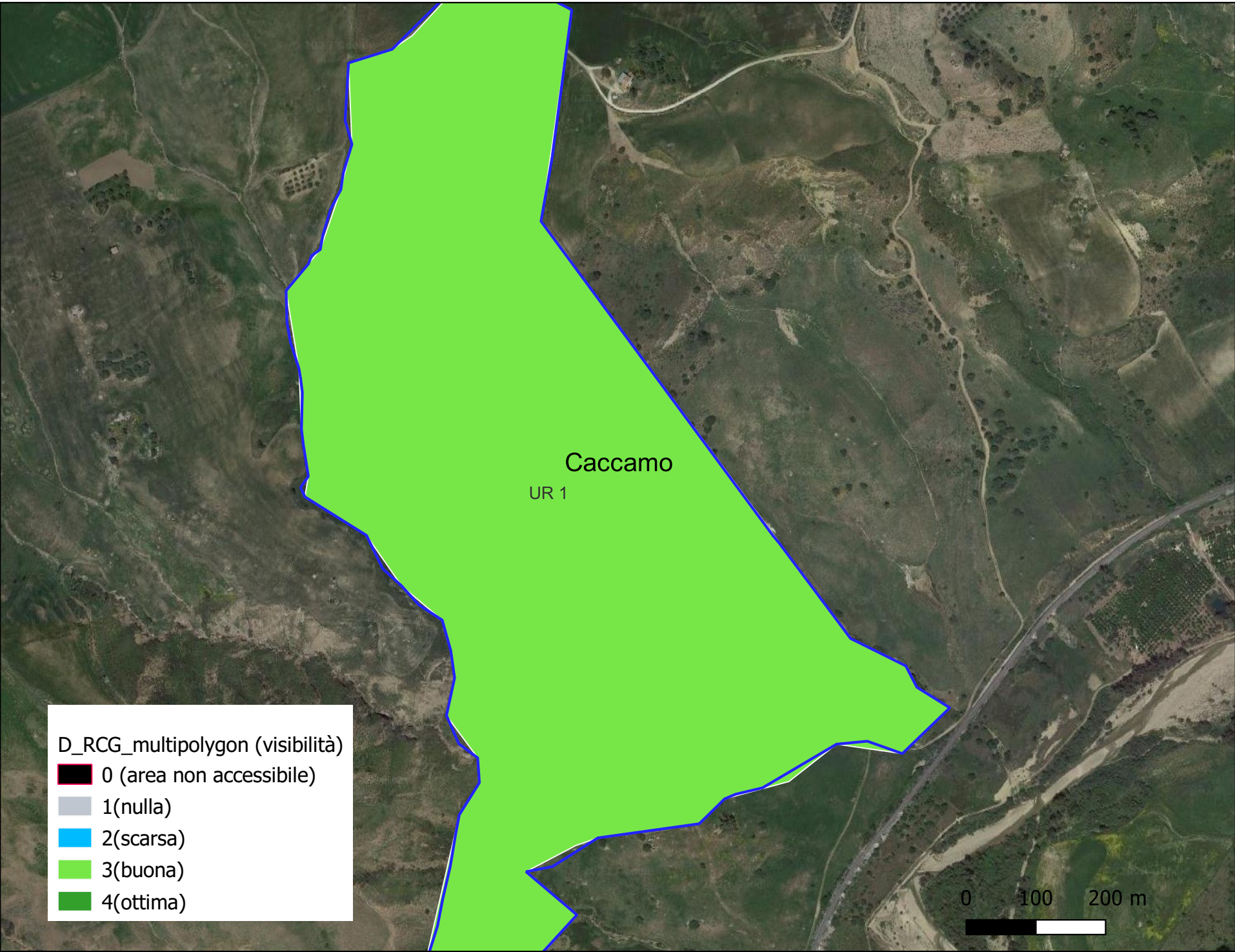
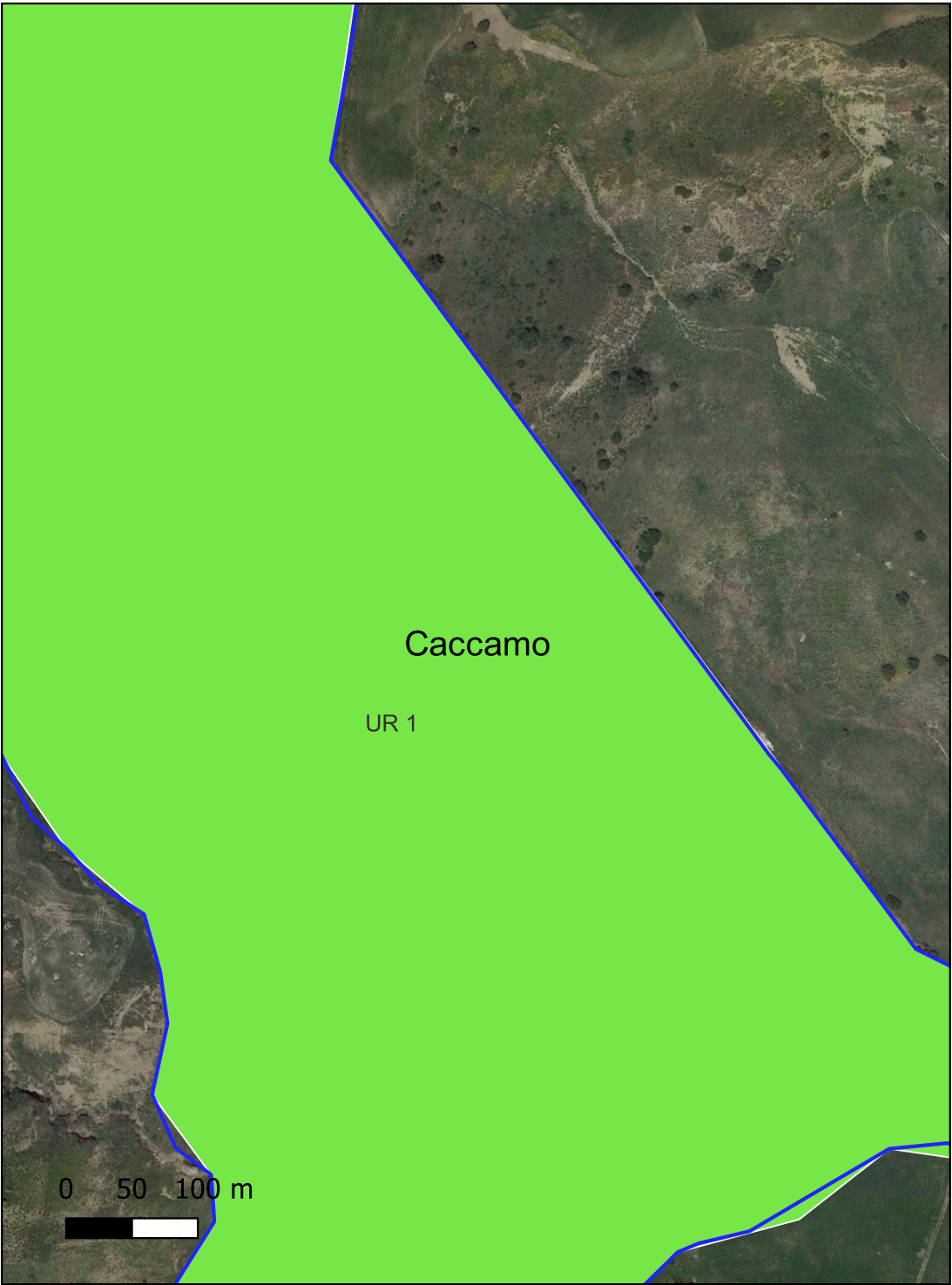
**Ricognizione e7da0f01130c415cb4ff8ebe3ab6a3d3**  
**Unità di ricognizione Sottocampo DGF 027 - Data**  
**2023/01/13**

**Visibilità del suolo:** 3

**Copertura del suolo:** superficie agricola utilizzata - Terreno, arato di recente e coltivato a grano da poco germogliato, presenta un'ottima buona

**Sintesi geomorfologica:** Pendenza del terreno che si accentua notevolmente verso il margine meridionale del lotto, tanto da andare a costituire un fianco collinare particolarmente accidentato

Nella fascia Nord del lotto, per un'areale di ca. 50 m attorno al casolare, si registra una bassa concentrazione di fr. ceramici: un fr. di TSA, fr. di laterizi tardo romani, ceramica acroma tardo romana, ceramica invetriata da dispensa tardo medievale (UT 1).



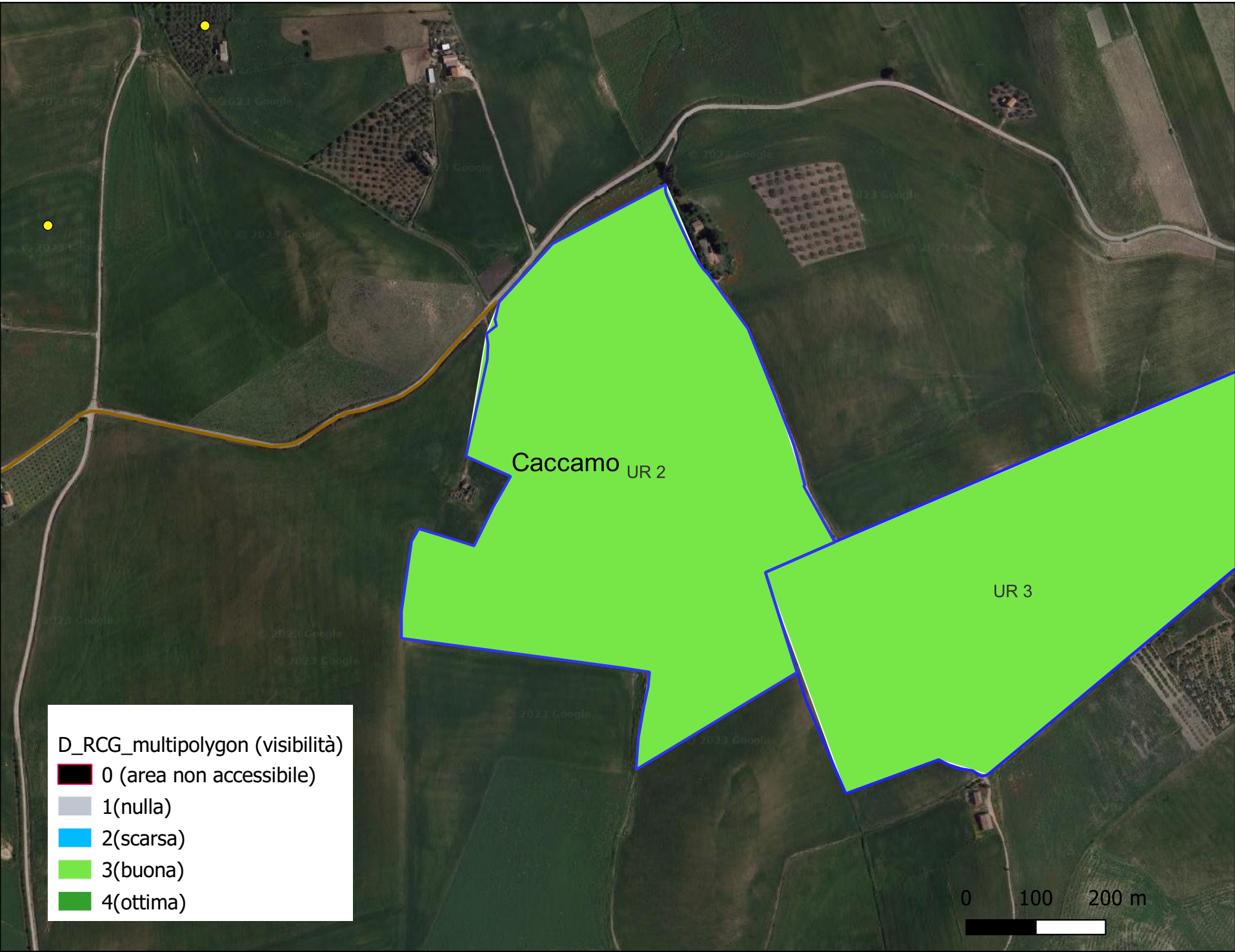
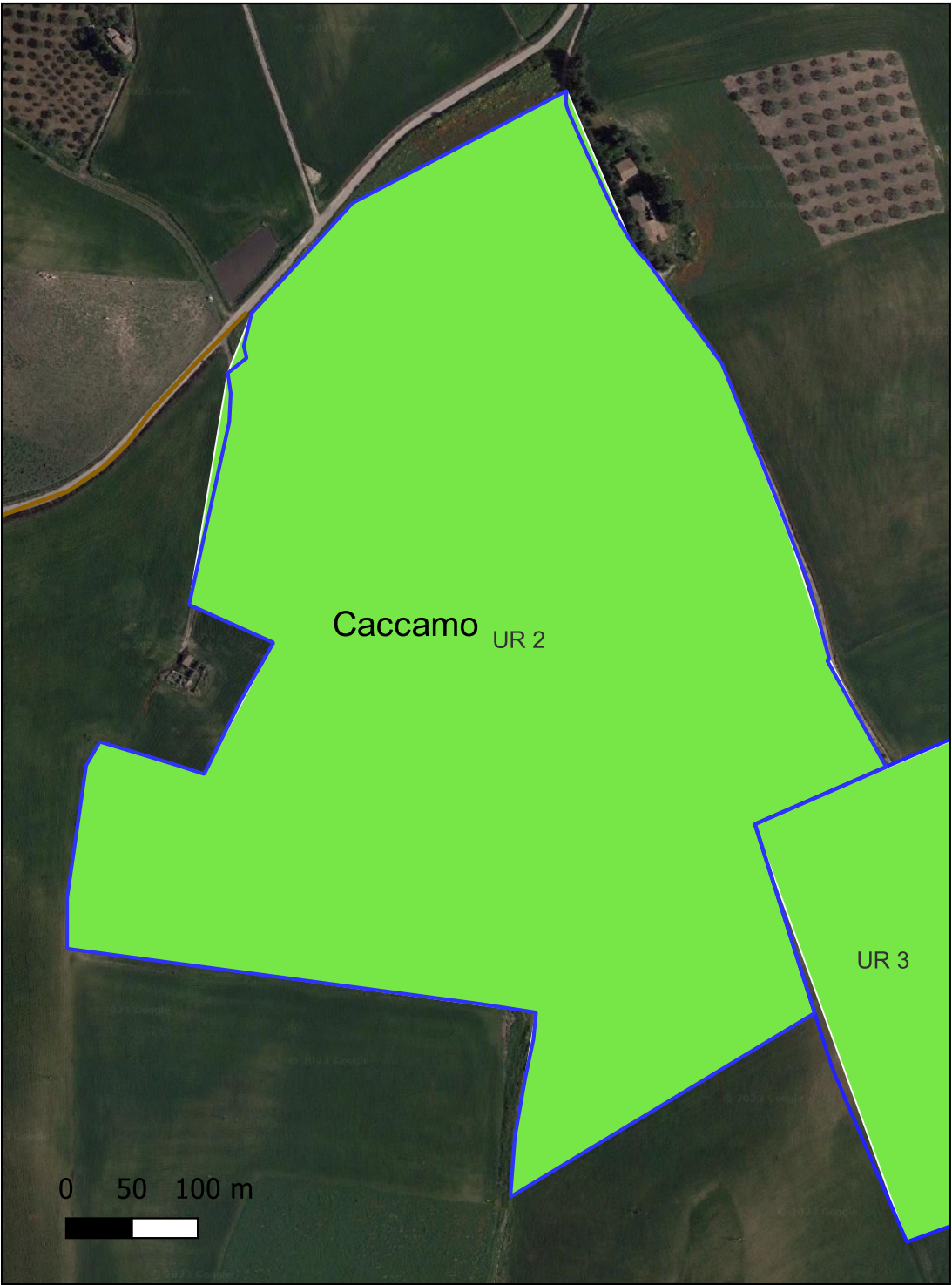
**Ricognizione e7da0f01130c415cb4ff8ebe3ab6a3d3**  
**Unità di ricognizione Sottocampo DGF 004 A - Data 2023/01/17**

**Visibilità del suolo:** 3

**Copertura del suolo:** superficie agricola utilizzata - Il terreno risulta essere arato di recente e coltivato a grano da poco germogliato, condizione che garantisce una buona visibilità.

**Sintesi geomorfologica:** L'area è disposta con una lieve pendenza da Nord verso Sud. Sul margine Ovest del lotto è presente un casolare moderno in stato di rudere.

In tutta l'area si rinvennero sporadici frammenti ceramici, senza alcuna concentrazione specifica. I fr. recuperati sono costituiti da laterizi tardo romani e medievali, ceramica tardo romana e medievale e un fr. di smaltata moderna.



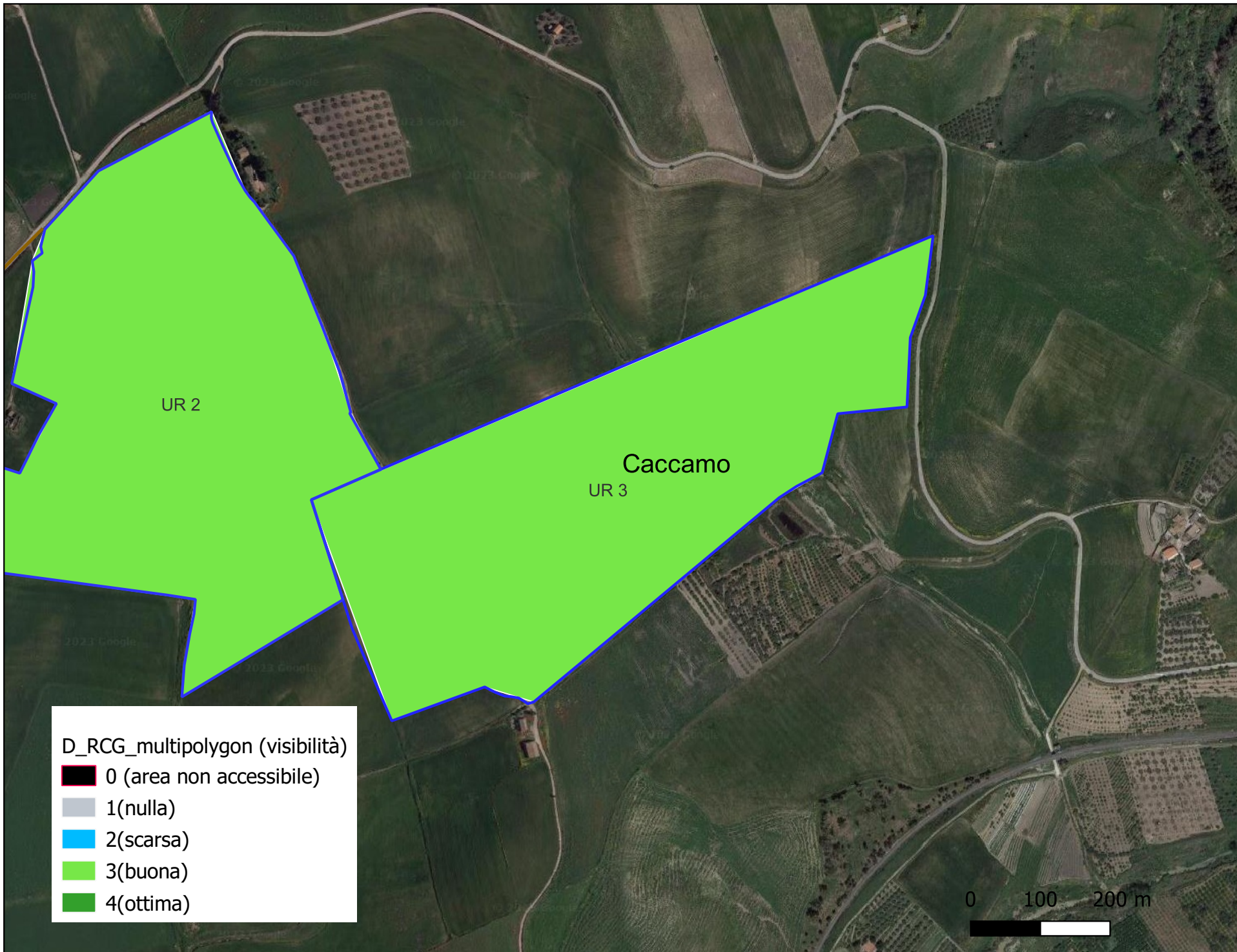
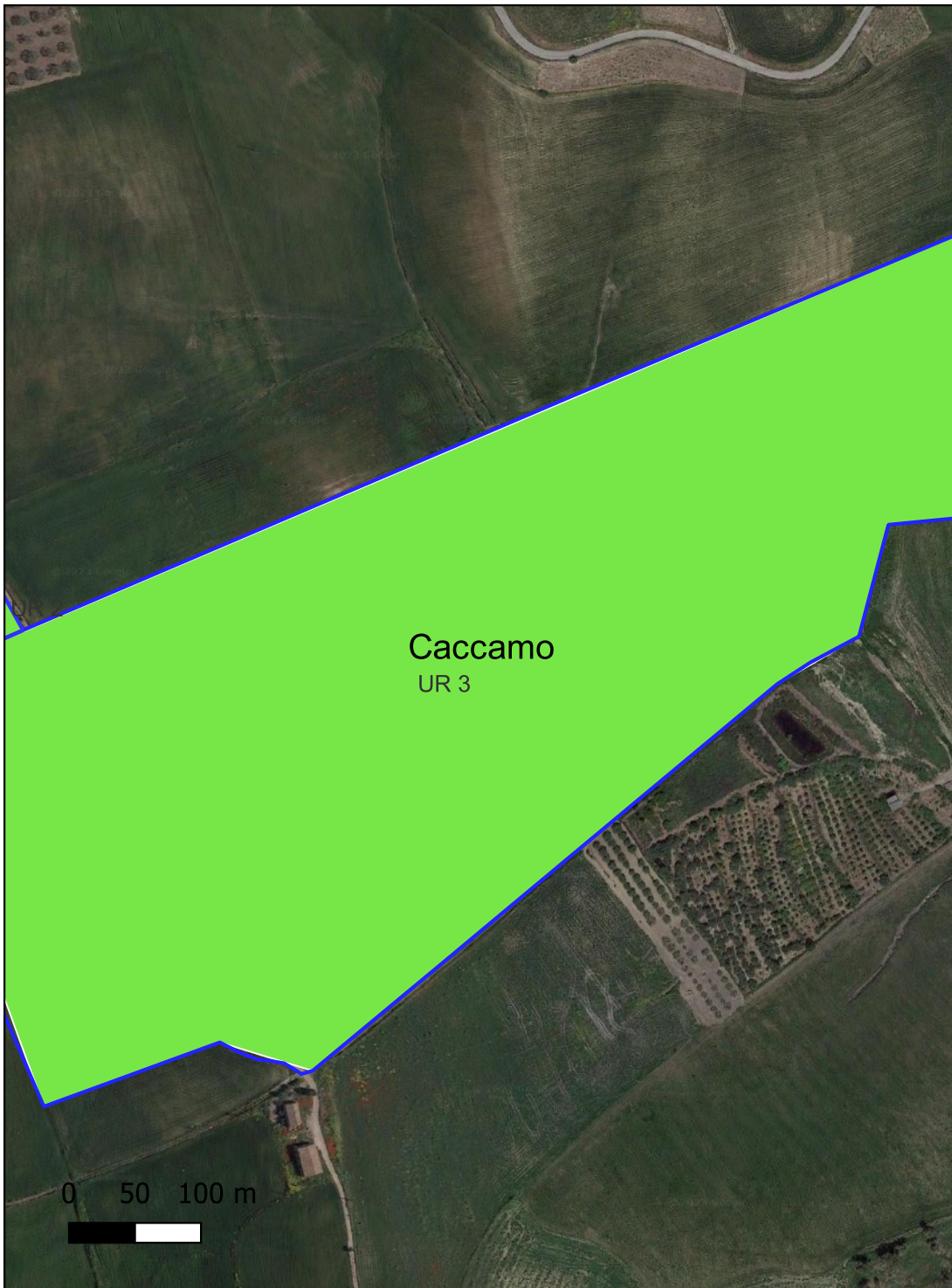
**Ricognizione e7da0f01130c415cb4ff8ebe3ab6a3d3**  
**Unità di ricognizione Sottocampo DGF 004 B - Data 2023/01/17**

Visibilità del suolo: 3

**Copertura del suolo:** superficie agricola utilizzata - sterrata interpodereale, è delimitato a Nord e ad Est dalla SP 117. Il terreno è disposto con una notevole pendenza da Ovest verso Est e nella sua porzione orientale è attraversato da un piccolo vallone fluviale.

**Sintesi geomorfologica:** Il terreno, anche in questo caso a vocazione agricola, è coltivato a grano già germogliato e alto pochi centimetri, condizione che garantisce un'ottima visibilità del terreno.

L'area restituisce sporadici frammenti ceramici molto dilavati e frammentari; in particolare si notano fr. relativi a laterizi tardo romani e medievali, ceramica acroma tardo romana e medievale



**Ricognizione e7da0f01130c415cb4ff8ebe3ab6a3d3**  
**Unità di ricognizione SE TERNA - Data 2023/01/17**

**Visibilità del suolo:** 4

**Copertura del suolo:** superficie agricola utilizzata - La parte O dell'area presenta un terreno arato di recente per la coltivazione del grano che è appena germogliato; la porzione orientale, anch'essa arata e coltivata a grano, mostra uno stadio di crescita della coltivazione più avanzato. In entrambi i casi, in tutto il lotto, c'è un'ottima visibilità del terreno.

**Sintesi geomorfologica:** Il lotto, delimitato sul lato SO da una strada sterrata che si biforca dalla SP 117, presenta una pendenza del terreno da NE verso SO.

