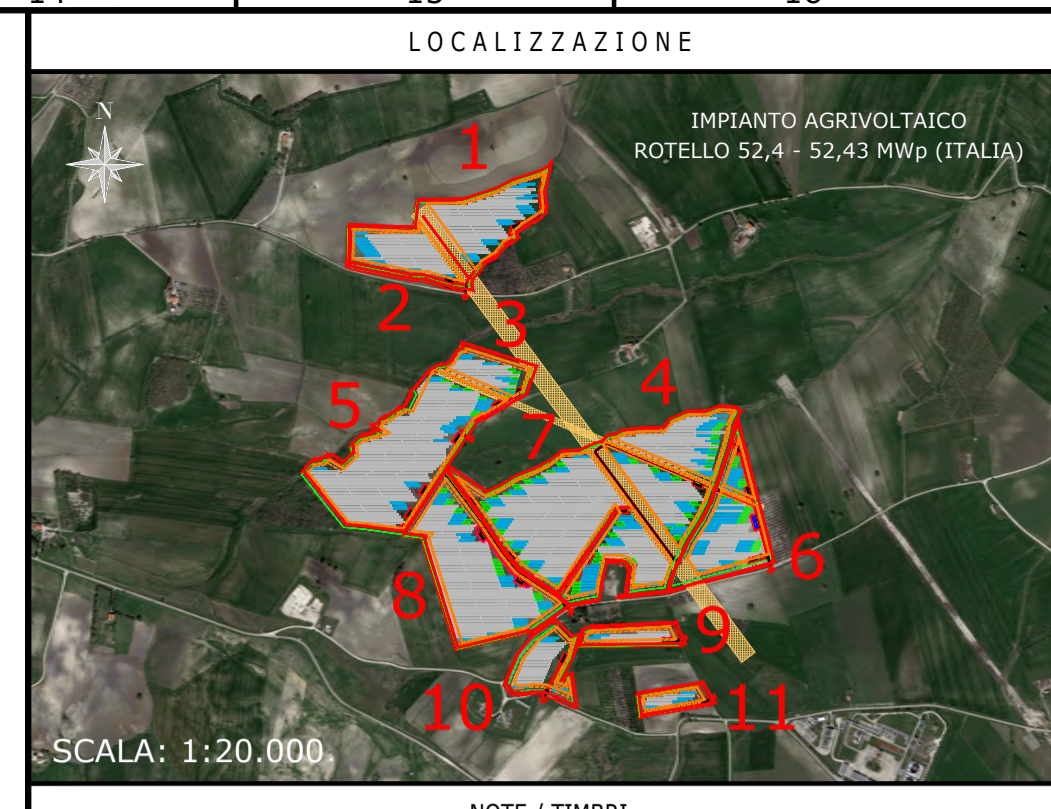


CAMPO FOTOVOLTAICO
ROTELLO 52,4 - 52,43 MWp
 TILT ±25°, AZIMUT 0°, PITCH 7,50 m
 INVERTER HUAWEI SUN2000-215KTL-H0
 MODULI FOTOVOLTAICI TRINA SOLAR TSM-660DE21
 POTENZA FOTOVOLTAICA: 52.430,40 kWp
 2.648 STRINGHE FOTOVOLTAICHE DA 30 MODULI FOTOVOLTAICI
 NUMERO MODULI FOTOVOLTAICI: 79.440
 STRUTTURE FISSE: 534 ELEMENTI 2P60, 195 ELEMENTI 2P30, 122 ELEMENTI 2P15
 NUMERO TOTALE INVERTER: 260
 NUMERO TOTALE CABINE DI TRASFORMAZIONE MT/BT: 18



PROGETTISTI
 Ingegnere
 Michele Di stefano
 (per NRG Plus Italia S.r.l.)
 mdistefano@nrplus.global

Responsabile tecnico
 Ingegnere
 Maurizio De Donno
 (per NRG Plus Italia S.r.l.)
 mdedonno@nrplus.global



IL PROMOTORE:

LEGENDA

| | | | |
|--|--|--|---|
| | LIMITE LOTTO | | PANNELLI FOTOVOLTAICI VELA 2P60 |
| | FASCIA DI MITIGAZIONE | | PANNELLI FOTOVOLTAICI VELA 2P30 |
| | RECINZIONE | | PANNELLI FOTOVOLTAICI VELA 2P15 |
| | PV AREA | | 1-2-... IDENTIFICAZIONE AREA MODULI FOTOVOLTAICI |
| | VIABILITÀ INTERNA | | 1-2-... IDENTIFICAZIONE CABINA TRASFORMAZIONE MT/BT |
| | VIABILITÀ ESTERNA | | LINEE ELETTRICHE |
| | INGRESSO | | AREA DI STOCCAGGIO |
| | PORTONE D' ACCESSO | | ART. 142 - BUFFER 150 METRI |
| | CABINA DI RICEZIONE SEZIONAMENTO E CONTROLLO | | |
| | CABINA TRASFORMAZIONE MT/BT | | |
| | CONTAINER STOCCAGGIO MATERIALE | | |

| | | | | | | |
|-----|----------|------------------|-------|--------|--------|-------|
| 0 | 07/09/23 | EMISSIONE FINALE | A.M | G.C | A.M | M.DD |
| REV | DATA | DESCRIZIONE | PREP. | DISEG. | VERIF. | APPR. |

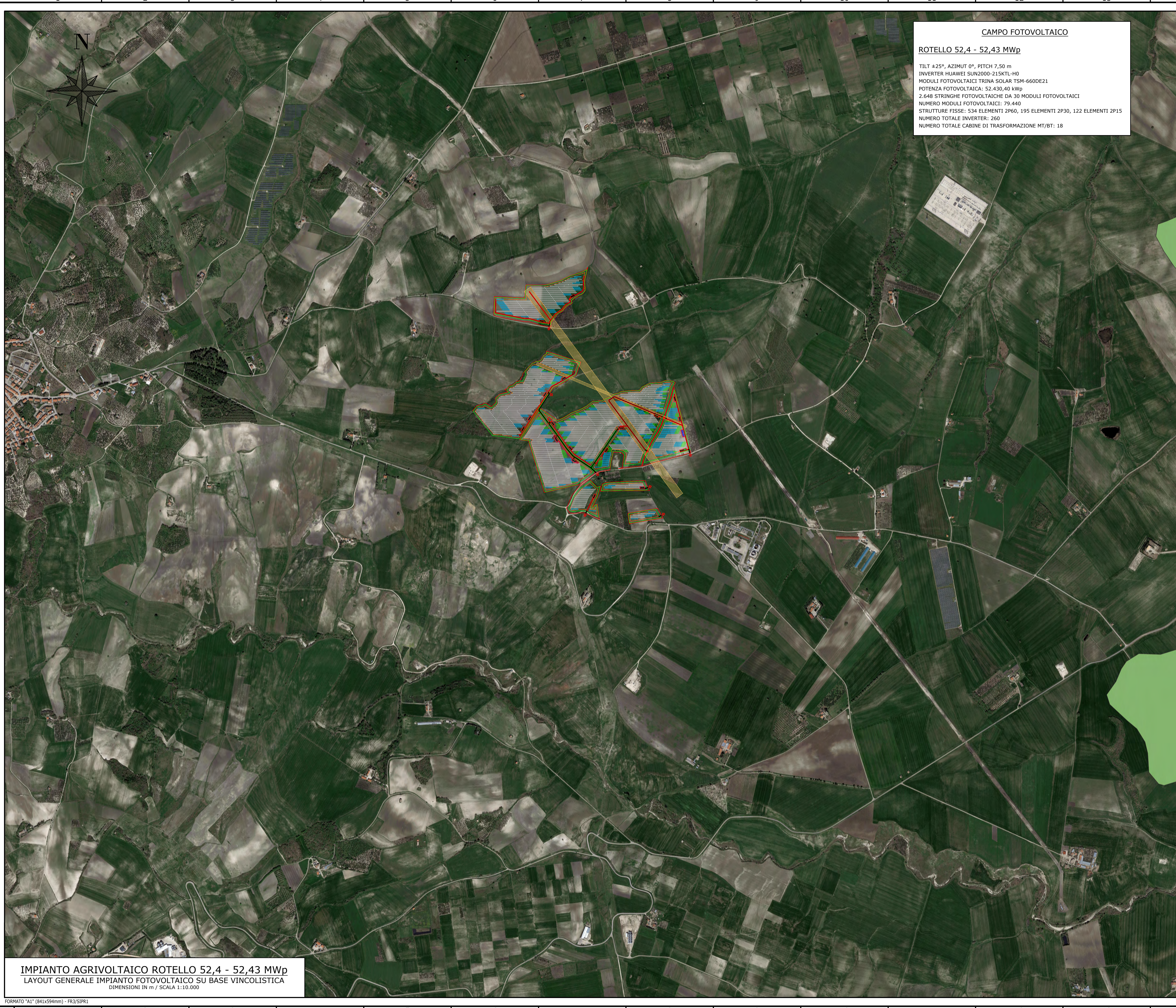
IL PROMOTORE:
GREEN VENTURE ROTELLO S.R.L.
 P.IVA 02324040688,
 Viale Giorgio Ribotta 21,
 00144 Roma Italia PEC
greenventurerotello@pec.it
 Codice Cliente:

PROGETTO:
IMPIANTO AGRIVOLTAICO ROTELLO 52,4 - 52,43 MWp

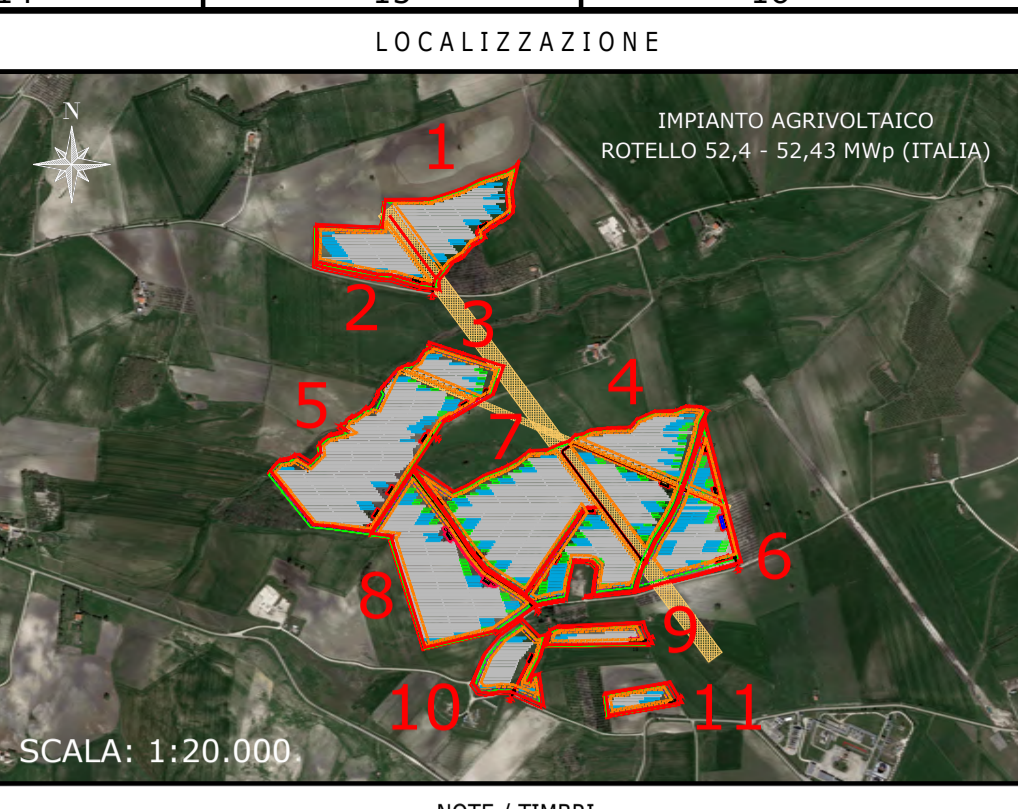
DOCUMENTI:
 LAYOUT GENERALE IMPIANTO FOTOVOLTAICO SU BASE VINCOLISTICA

| | | | | |
|-----------------------|------------------|--------------------------|------------------------------|----------------|
| LOCALIZZAZIONE | | INFORMAZIONE DI PROGETTO | | FASE |
| CITTA': ROTELLO | SORGENTE: SOLARE | AREA[Mq]: 54,37 | | PERMESSI |
| PROVINCIA: CAMPOBASSO | PAC[MW]: 42,92 | GCR[%]: 63,84 | | |
| REGIONE: MOLISE | PDG[MWp]: 52,43 | | | |
| COORDINATE | | DETTAGLI DI PROGETTO | | |
| LAT: 503555,00 E | N.PAN: 79,440 | N.INV: 260 | PITCH[m]: 7,50 | |
| LONG: 4621209,00 N | P.PAN[Wp]: 660 | P.INV[KVA]: 204 - 215 | N.STR: 534 (2P60) 195 (2P30) | |
| ALT[m]: 256 | STRU: FISSA | INCL: -25° | 122 (2P15) | |
| NOME | | REGISTRAZIONE | FIRMA | DATA |
| PREPARATO | - | - | - | 18/05/23 |
| DISEGNATO | - | - | - | 18/05/23 |
| VERIFICATO | - | - | - | 18/05/23 |
| APPROVATO | - | - | - | 18/05/23 |
| TAVOLA No | SCALA | IMPIANTO | D. T. S. DOC. | REV. FASE EMI. |
| 1 DI 1 | 1:10.000 | IT21R21IG56R01PIRE | | |

IMPIANTO AGRIVOLTAICO ROTELLO 52,4 - 52,43 MWp
 LAYOUT GENERALE IMPIANTO FOTOVOLTAICO SU BASE VINCOLISTICA
 DIMENSIONI IN m / SCALA 1:10.000



CAMPO FOTOVOLTAICO
ROTELLO 52,4 - 52,43 MWp
 TILT ±25°, AZIMUT 0°, PITCH 7,50 m
 INVERTER HUAWEI SUN2000-215KTL-H0
 MODULI FOTOVOLTAICI TRINA SOLAR TSM-660DE21
 POTENZA FOTOVOLTAICA: 52.430,40 kWp
 2.648 STRINGHE FOTOVOLTAICHE DA 30 MODULI FOTOVOLTAICI
 NUMERO MODULI FOTOVOLTAICI: 79.440
 STRUTTURE FISSE: 534 ELEMENTI 2P60, 195 ELEMENTI 2P30, 122 ELEMENTI 2P15
 NUMERO TOTALE INVERTER: 260
 NUMERO TOTALE CABINE DI TRASFORMAZIONE MT/BT: 18



PROGETTISTI
 Ingegnere
 Michele Di stefano
 (per NRG Plus Italia S.r.l.)
 mdistefano@nrplus.global
 Responsabile tecnico
 Ingegnere
 Maurizio De Donno
 (per NRG Plus Italia S.r.l.)
 mdedonno@nrplus.global

IL PROMOTORE:

LEGENDA

| | | | |
|--|--|--|---|
| | LIMITE LOTTO | | PANNELLI FOTOVOLTAICI VELA 2P60 |
| | FASCIA DI MITIGAZIONE | | PANNELLI FOTOVOLTAICI VELA 2P30 |
| | RECINZIONE | | PANNELLI FOTOVOLTAICI VELA 2P15 |
| | PV AREA | | IDENTIFICAZIONE AREA MODULI FOTOVOLTAICI |
| | VIABILITÀ INTERNA | | IDENTIFICAZIONE CABINA TRASFORMAZIONE MT/BT |
| | VIABILITÀ ESTERNA | | LINEE ELETTRICHE |
| | INGRESSO | | AREA DI STOCCAGGIO |
| | PORTONE D' ACCESSO | | ART. 142 - BOSCHI |
| | CABINA DI RICEZIONE SEZIONAMENTO E CONTROLLO | | |
| | CABINA TRASFORMAZIONE MT/BT | | |
| | CONTAINER STOCCAGGIO MATERIALE | | |

| | | | | | | |
|-----|----------|------------------|-------|--------|--------|-------|
| 0 | 07/09/23 | EMISSIONE FINALE | A.M | G.C | A.M | M.DD |
| REV | DATA | DESCRIZIONE | PREP. | DISEG. | VERIF. | APPR. |

IL PROMOTORE:
greenventurerotello
 GREEN VENTURE ROTELLO S.R.L.
 P.IVA 02324040688,
 Viale Giorgio Ribotta 21,
 00144 Roma Italia PEC
greenventurerotello@pec.it
 Codice Cliente:

PROGETTO:
IMPIANTO AGRIVOLTAICO ROTELLO 52,4 - 52,43 MWp

DOCUMENTI:
 LAYOUT GENERALE IMPIANTO FOTOVOLTAICO SU BASE VINCOLISTICA

| | | | | | |
|-----------------------|------------------|-----------------------------------|------------------------------|----------|------|
| LOCALIZZAZIONE | | INFORMAZIONE DI PROGETTO | | FASE | |
| CITTA': ROTELLO | SORGENTE: SOLARE | AREA[m²]: 54,37 | | | |
| PROVINCIA: CAMPOBASSO | PAC[MW]: 42,92 | GCR[%]: 63,84 | | PERMESSI | |
| REGIONE: MOLISE | PDC[MWp]: 52,43 | | | | |
| COORDINATE | | DETTAGLI DI PROGETTO | | | |
| LAT: 503535,00 E | N.PAN: 79.440 | N.INV: 260 | PITCH[m]: 7,50 | | |
| LONG: 4621209,00 N | P.PAN[Wp]: 660 | P.INV[KVA]: 204 - 215 | N.STR: 534 (2P60) 195 (2P30) | | |
| ALT[m]: 256 | STRU: FISSA | INCL: 25° | N.STR: 122 (2P15) | | |
| | NOME | REGISTRAZIONE | FIRMA | DATA | |
| PREPARATO | - | - | - | 18/05/23 | |
| DISEGNATO | - | - | - | 18/05/23 | |
| VERIFICATO | - | - | - | 18/05/23 | |
| APPROVATO | - | - | - | 18/05/23 | |
| TAVOLA No | SCALA | IMPIANTO | D. T. S. DOC. | REV. | FASE |
| 1 DI 1 | 1:10.000 | IT 21 R 2 I I G 5 6 R O I P R I E | | | EMI |

IMPIANTO AGRIVOLTAICO ROTELLO 52,4 - 52,43 MWp
 LAYOUT GENERALE IMPIANTO FOTOVOLTAICO SU BASE VINCOLISTICA
 DIMENSIONI IN m / SCALA 1:10.000