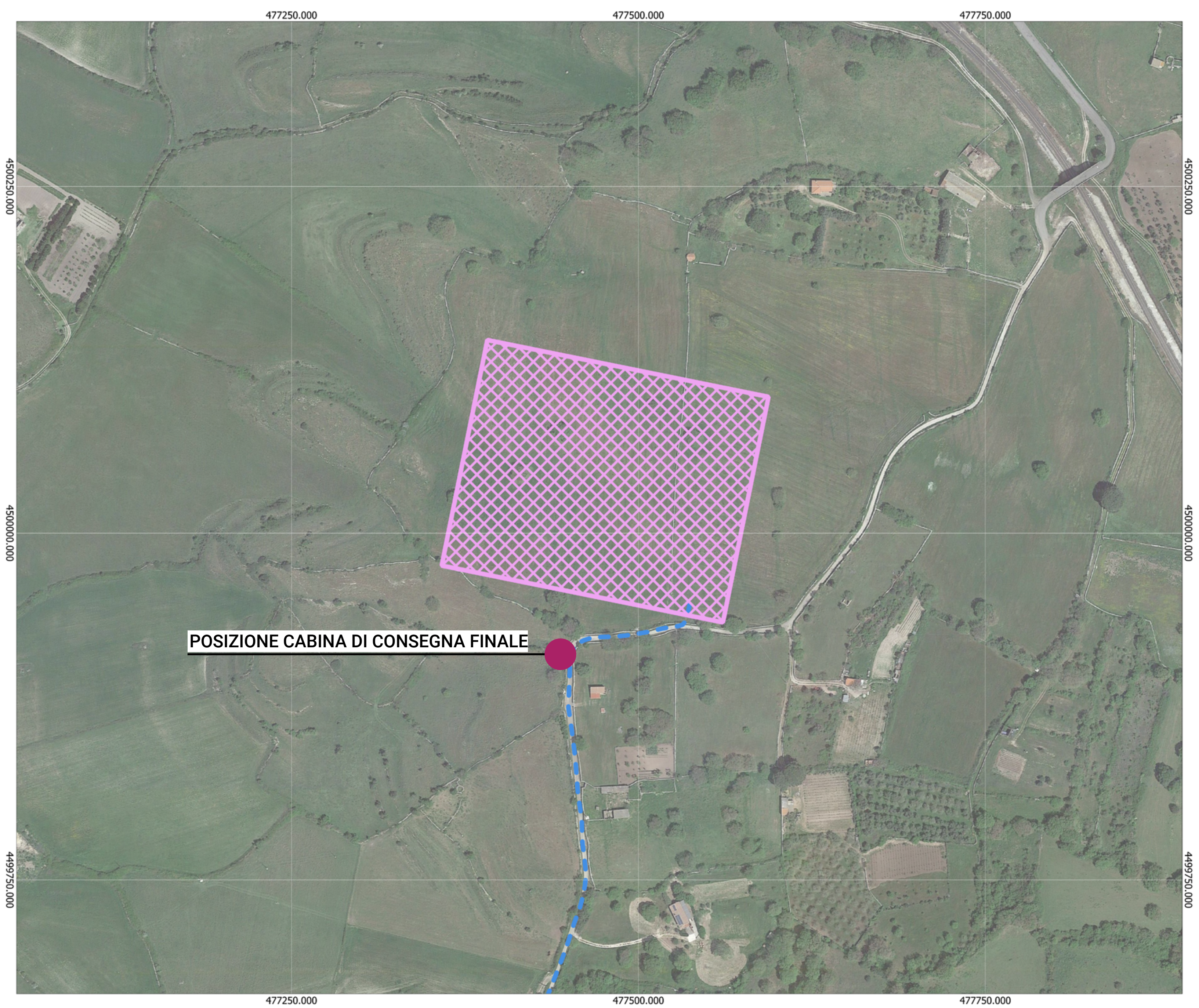
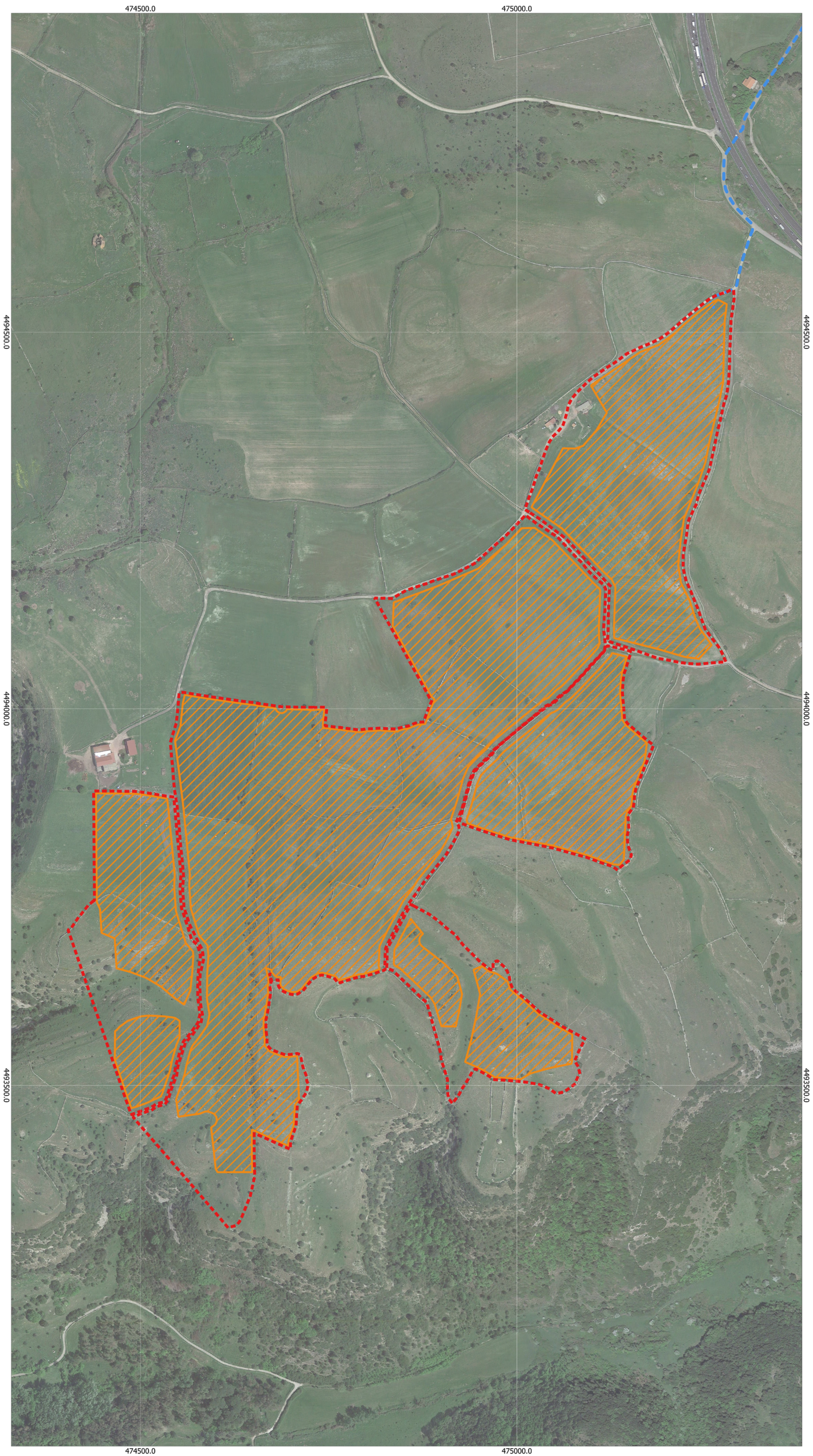
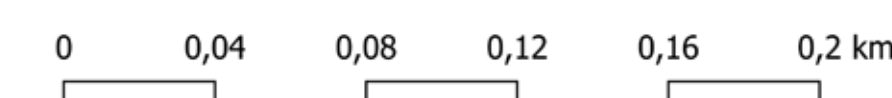


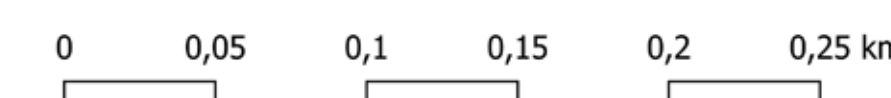
Scala 1:50.000 EPSG: 32632



Scala 1:2.000 EPSG: 32632







Scala 1:2.500 EPSG: 32632




Legenda

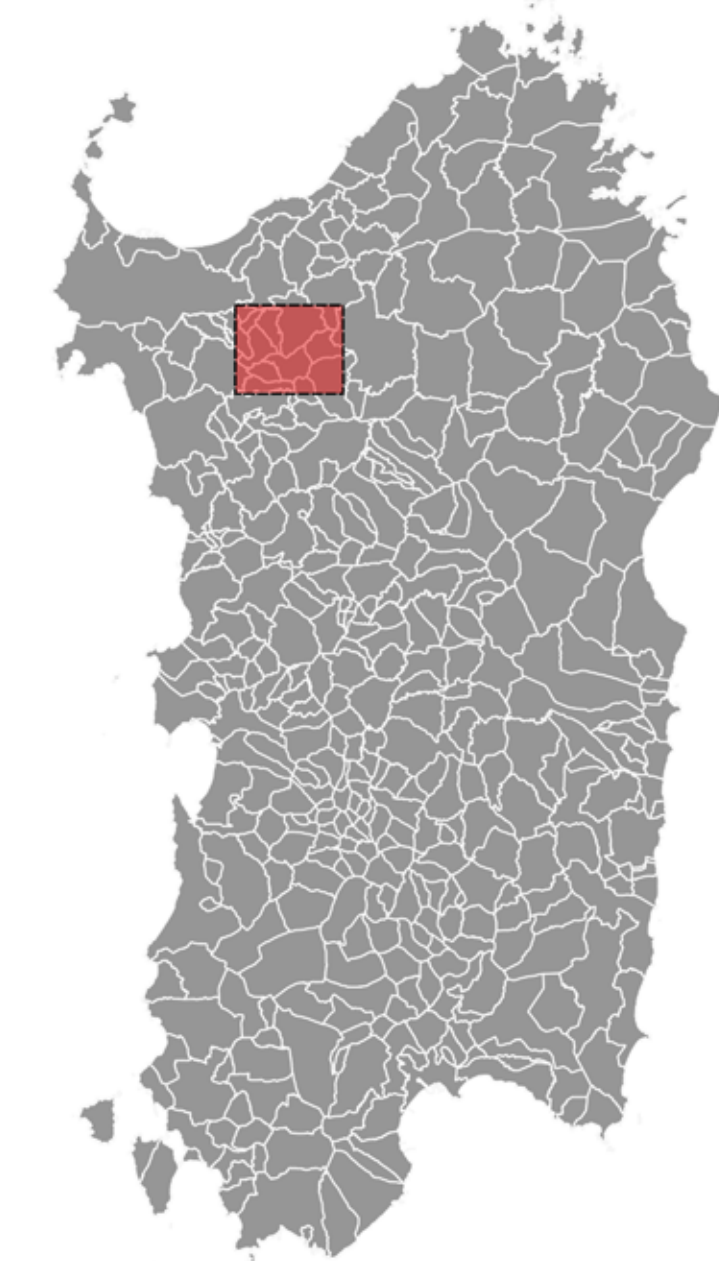
SILIGO

-  Satellite_36kV_Codrongianos
-  Area_progetto_SILIGO
-  Area_impianto_SILIGO
-  Cavidotto_8,8km

Aree dichiarate di notevole interesse pubbl

-  Perimetri non esaminati dal Con

Google Satellite



REGIONE SARDEGNA
Provincia di Sassari
SILIGO

Realizzazione di un Parco Agrivoltaico Avanzato di potenza nominale pari a 30 MWp denominato "SILIGO" sito nel Comune di Siligo (SS)
Località "Lazzareddu"

PROGETTO DEFINITIVO		SIL-IAT05-R1
CARTA DELLE AREE DI NOTEVOLE INTERESSE PUBBLICO (ARTT. 136 E 157)		CODICE ELABORATO
Data	Revisione	Elaborazione
Agosto 2023	01	Integrazione documentale
Elaborazione		Approvazione
Dott.ssa Ilaria Castagnetti		Enerland Italia
Dott.ssa Ilaria Castagnetti		Enerland Italia

TEAM:
Ing. Annamaria PALMISANO
Ing. Emanuele CANTERNO
Dott. Claudio BERTOLUCCI
Dott. Giovanni CASARINO
Dott.ssa Ilaria CASTAGNETTI
Dott. Giovanni CASARINO
Dott. Lorenzo FERRARO
Dott. Lorenzo SPORNANO

TITOLI E FIRMA DEL PROFESSIONISTA INCARICATO:
Ing. Annamaria PALMISANO



IMPIANTO AGRIVOLTAICO AVANZATO SILIGO

PROSPONSORE:
Enerгия Pulita Italiana 7 S.R.L.

REFERENTE:
Diego Gonzalez Casera

DATA: 11/08/2023

SCALA: - **FORMATO:** A0

ENERLAND ITALIA