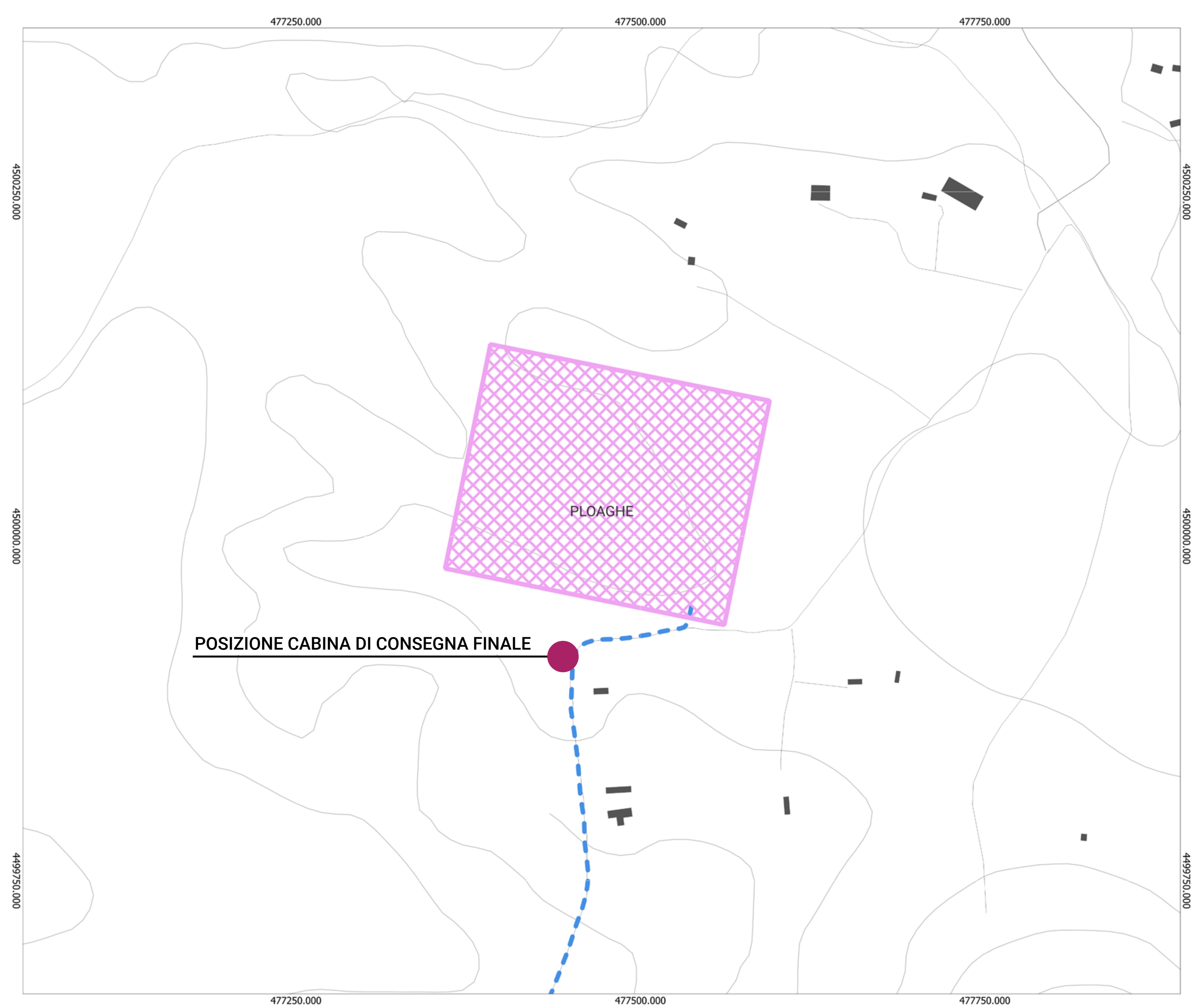
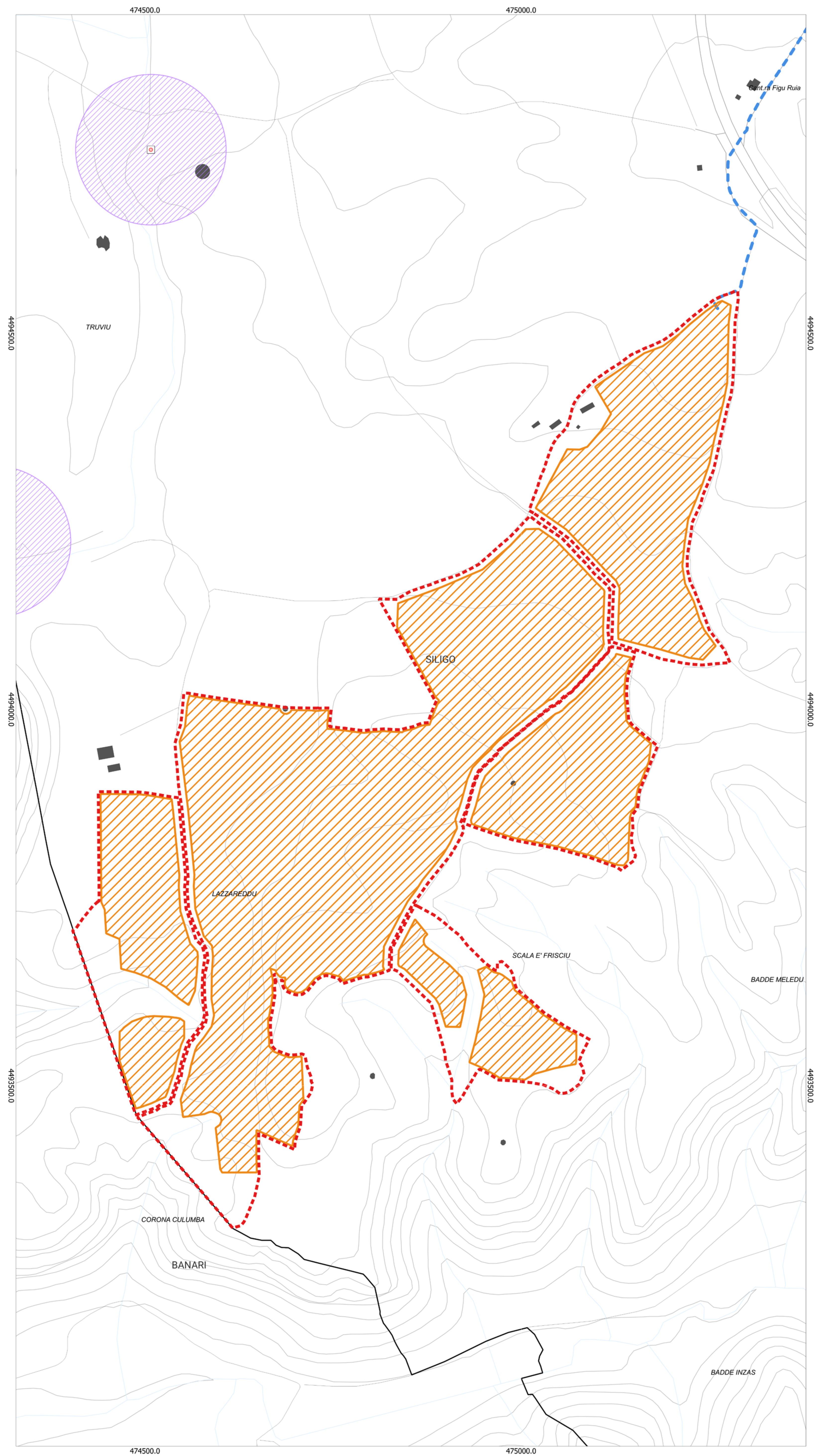


Scala 1:25.000 EPSG: 32632



Scala 1:2.000 EPSG: 32632



Scala 1:2.500 EPSG: 32632

Legenda

SILIGO

- Satellite_36kV_Codrongianos
- Area_progetto_SILIGO
- Area_impianto_SILIGO
- Cavidotto_8,8km

- Assetto storico-culturale**
- Beni paesaggistici ex artt. 136-142
- Architettonico
- Beni paesaggistici ex art. 143_PTS
- Chiesa
 - Necropoli
 - Nuraghe
 - Fascia di rispetto beni paesaggistici puntuali di 100 m
- Componenti insediativo (A)
- Centri di antica e prima formazione
- Carta Tecnica Regionale**
- Comune
 - Edificato
 - Elemento viabilità principale
 - Elemento viabilità secondaria
 - Elemento idrico
 - Curve di livello
- Cartografia di base
- Limiti regione

REGIONE SARDEGNA
Provincia di Sassari
SILIGO

Realizzazione di un Parco Agrivoltaico Avanzato di potenza nominale pari a 30 MWp denominato "SILIGO" sito nel Comune di Siligo (SS)
Località "Lazzareddu"

PROGETTO DEFINITIVO		SIL-IA707-R1
CARTA DELL'ASSETTO STORICO-CULTURALE		CODICE ELABORATO
ELABORATO		
Data	Revisione	Descrizione
Novembre 2022	00	Emissione per procedura di VIA
Agosto 2023	01	Integrazione documentale
		Elaborazione
		Dott.ssa Ilaria Castagnetti
		Approvazione
		Enerland Italia
		Enerland Italia

TEAM

Ing. Annamaria PALMISANO
Ing. Giovanni CANTERNO
Dott. Claudio BERTOLUCCI
Dott. Giovanni CASARINO
Dott.ssa Ilaria CASTAGNETTI
Dott. Giovanni CASARINO
Dott. Lorenzo FRISCIU
Dott. Lorenzo SPORNANO

PROGETTO

IMPIANTO AGRIVOLTAICO AVANZATO SILIGO

TITOLARI E FIRMA DEL PROFESSIONISTA INCARICATO

Ing. Annamaria PALMISANO

PROSPONSORE

Energia Pulita Italiana 7 S.R.L.

REFERENTE

Diego Gonzalez Casera

COORDINAMENTO

ENERLAND ITALIA

SEDE SOCIALE

Via del Fondaco, 2
40122 - Bologna (BO)

DATA

11/08/2023

FORMATO

A0