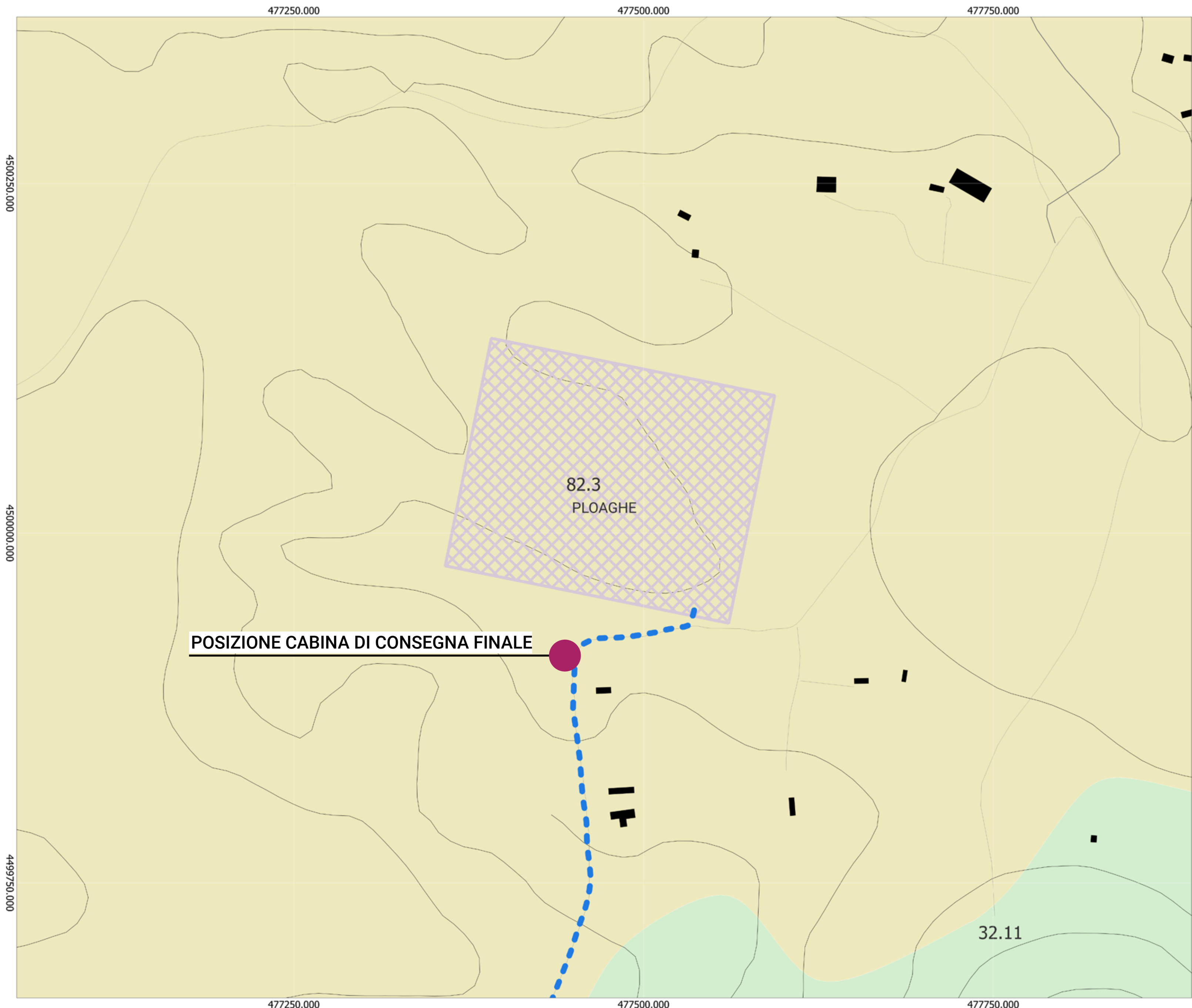
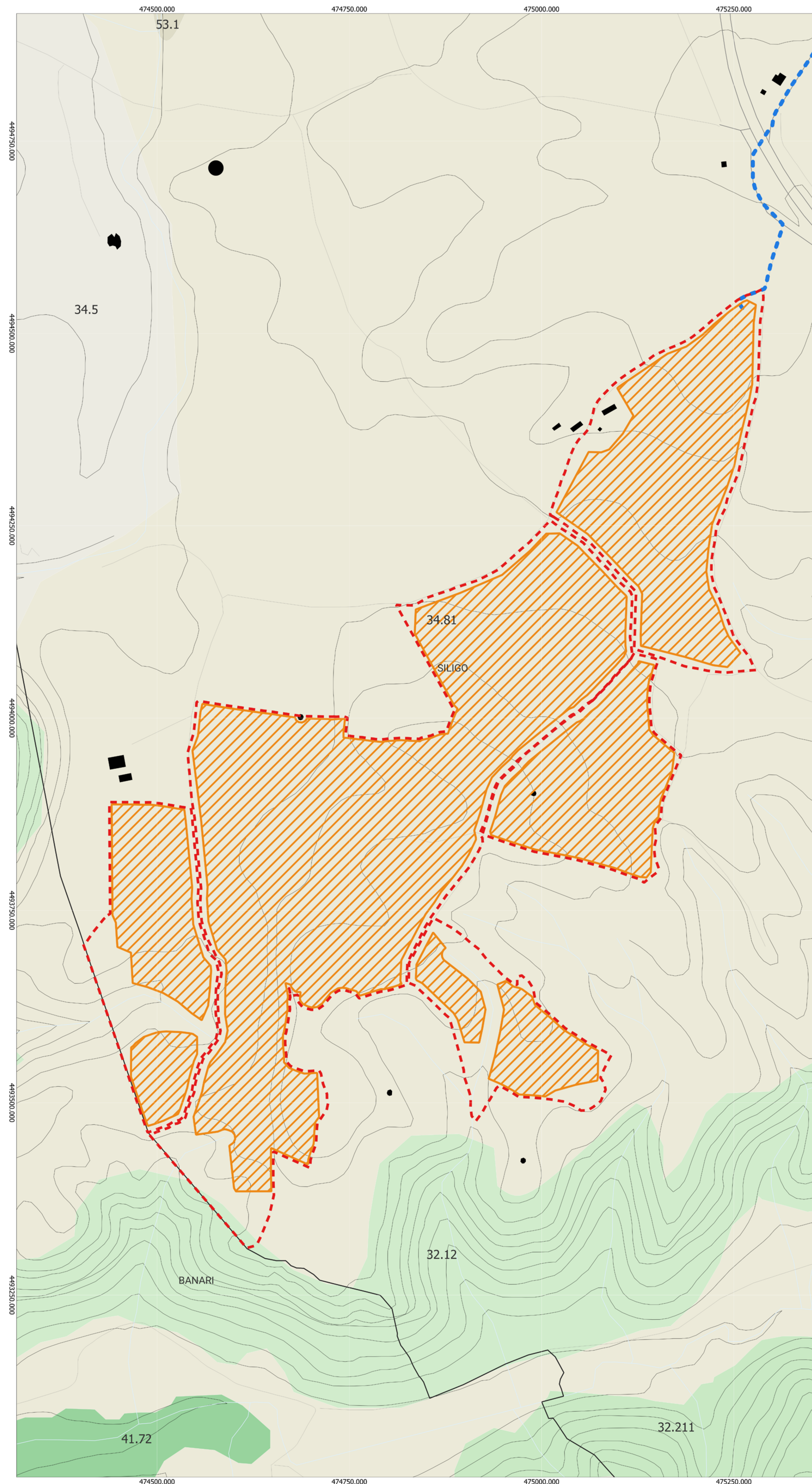
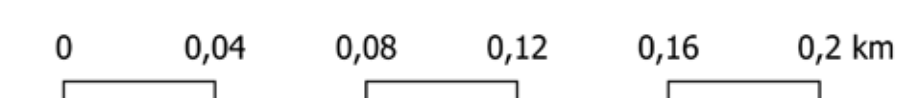


Scala 1:25.000 EPSG: 32632



Scala 1:2.000 EPSG: 32632



Scala 1:2.500 EPSG: 32632



## Legenda

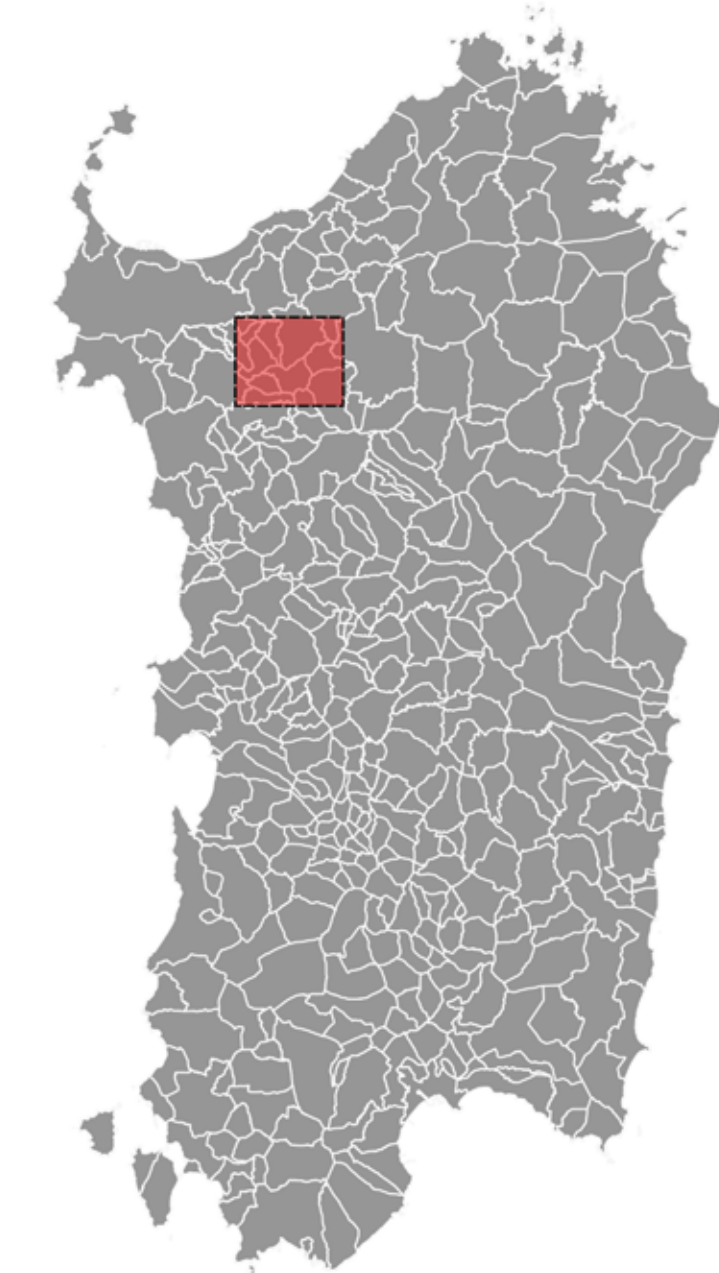
- SILIGO**
- Area\_progetto\_SILIGO
  - Area\_impianto\_SILIGO
  - Cavidotto\_8,8km
  - Satellite\_36kV\_Codrongianos

## Carta Tecnica Regionale - Base

- Comune
- Edificio ingombro al suolo
- Elemento stradale
- Elemento viabilità mista secondaria
- Elemento idrico
- Curve di livello

## Carta Natura

- Carta degli Habitat
- 32.11 - Matorral di querce sempreverdi
  - 32.12 - Matorral ad olivastro e lentisco
  - 32.211 - Macchia bassa a olivastro e lentisco
  - 32.215 - Macchia bassa a Calicotome sp. pl.
  - 32.3 - Garighe e macchie mesomediterranee silicicole
  - 32.4 - Garighe e macchie mesomediterranee calcicole
  - 34.5 - Prati aridi mediterranei
  - 34.81 - Prati mediterranei subnitrofilii
  - 35.3 - Pratelli silicicoli mediterranei
  - 41.72 - Querceti a roverella
  - 44.12 - Saliceti collinari planiziali e mediterraneo montani
  - 44.61 - Foreste mediterranee ripariali a pioppo
  - 45.1 - Formazione a olivastro e carrubo
  - 45.21 - Sugherete tirreniche
  - 53.1 - Vegetazione dei canneti e di specie simili
  - 82.1 - Seminativi intensivi e continui
  - 82.3 - Colture di tipo estensivo e sistemi agricoli complessi
  - 83.11 - Oliveti
  - 83.15 - Frutteti
  - 83.21 - Vigneti
  - 84.6 - Pascolo alberato in Sardegna (Dehesa)
  - 86.1 - Città, centri abitati
  - 86.3 - Siti industriali attivi
  - 86.41 - Cave



**REGIONE SARDEGNA**  
 Provincia di Sassari  
 SILIGO

**Realizzazione di un Parco Agrivoltaico Avanzato  
 di potenza nominale pari a 30 MWp  
 denominato "SILIGO"  
 sito nel Comune di Siligo (SS)  
 Località "Lazzareddu"**

OGGETTO		SIL-IAT19-R1	
ELABORATO		CODICE ELABORATO	
<b>PROGETTO DEFINITIVO CARTA DEGLI HABITAT</b>			
Data	Revisione	Descrizione	Elaborazione
Novembre 2022	00	Emissione per procedura di VIA	Dott.ssa Ilaria Castagnetti
Agosto 2023	01	Integrazione documentale	Dott.ssa Ilaria Castagnetti
TEAM		PROGETTO	
Ing. Annamaria PALMISANO Ing. Giovanni CANTERNO Dott. Claudio BERTALLO Dott. Giovanni CASARDO Dott.ssa Ilaria CASTAGNETTI Dott. Giovanni CARRARO Dott. Lorenzo FERRARO Dott. Lorenzo SPORNANO		 <b>IMPIANTO AGRIVOLTAICO AVANZATO SILIGO</b>	
TITOLARI E FIRMA DEL PROFESSIONISTA INCARICATO			
Ing. Annamaria PALMISANO		RESPONSABILE	
		Energia Pulita Italiana 7 S.R.L.	
		SEDE SOCIALE: Via del Rondello, 3 40122 - Bologna (BO)	
		REFERENTE	
		Diego Gonzalez Casera	
COORDINAMENTO		DATA	
<b>ENERLANDITALIA</b>		11/08/2023	
		SCALA	
		FORMATO	
		A0	