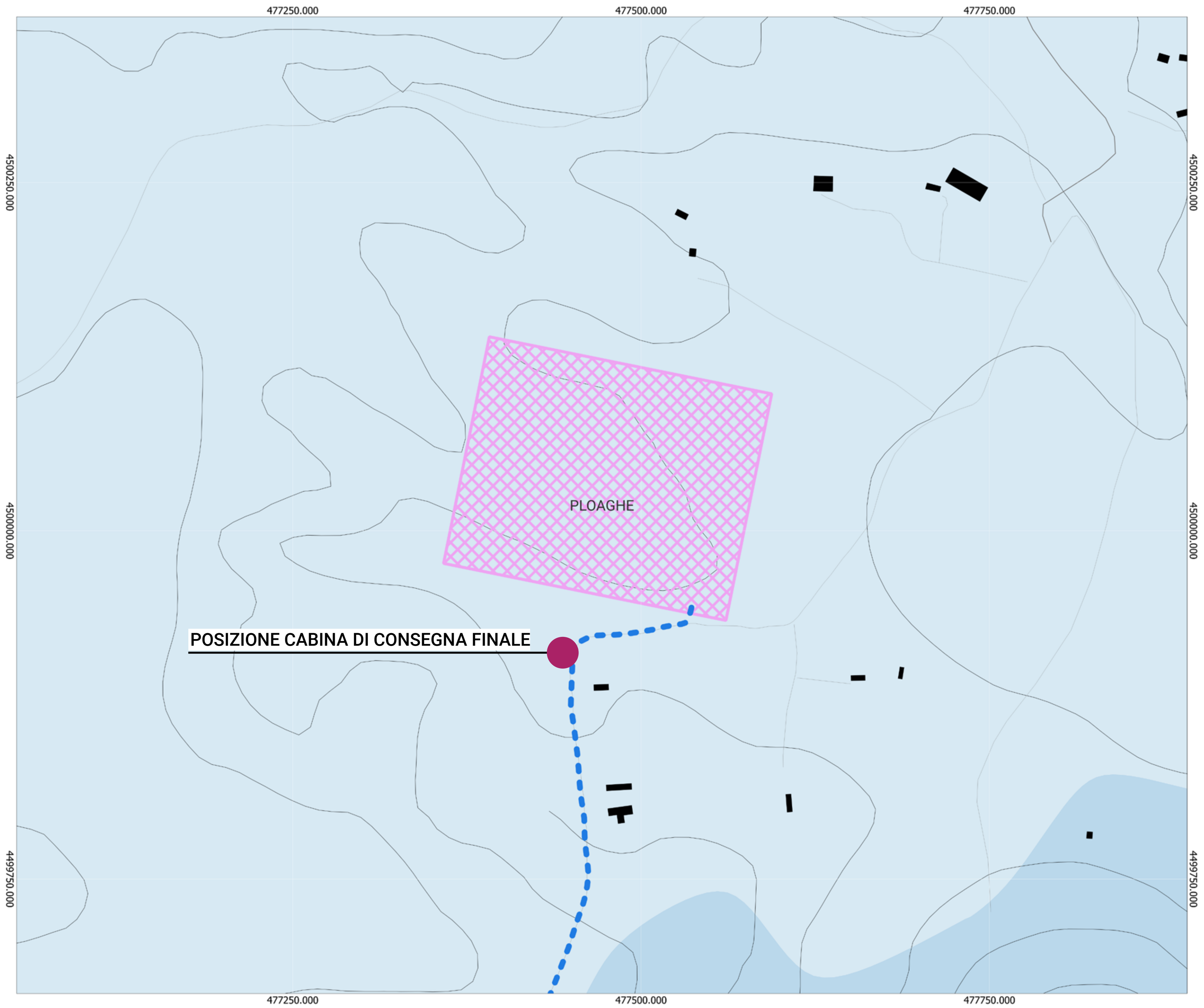
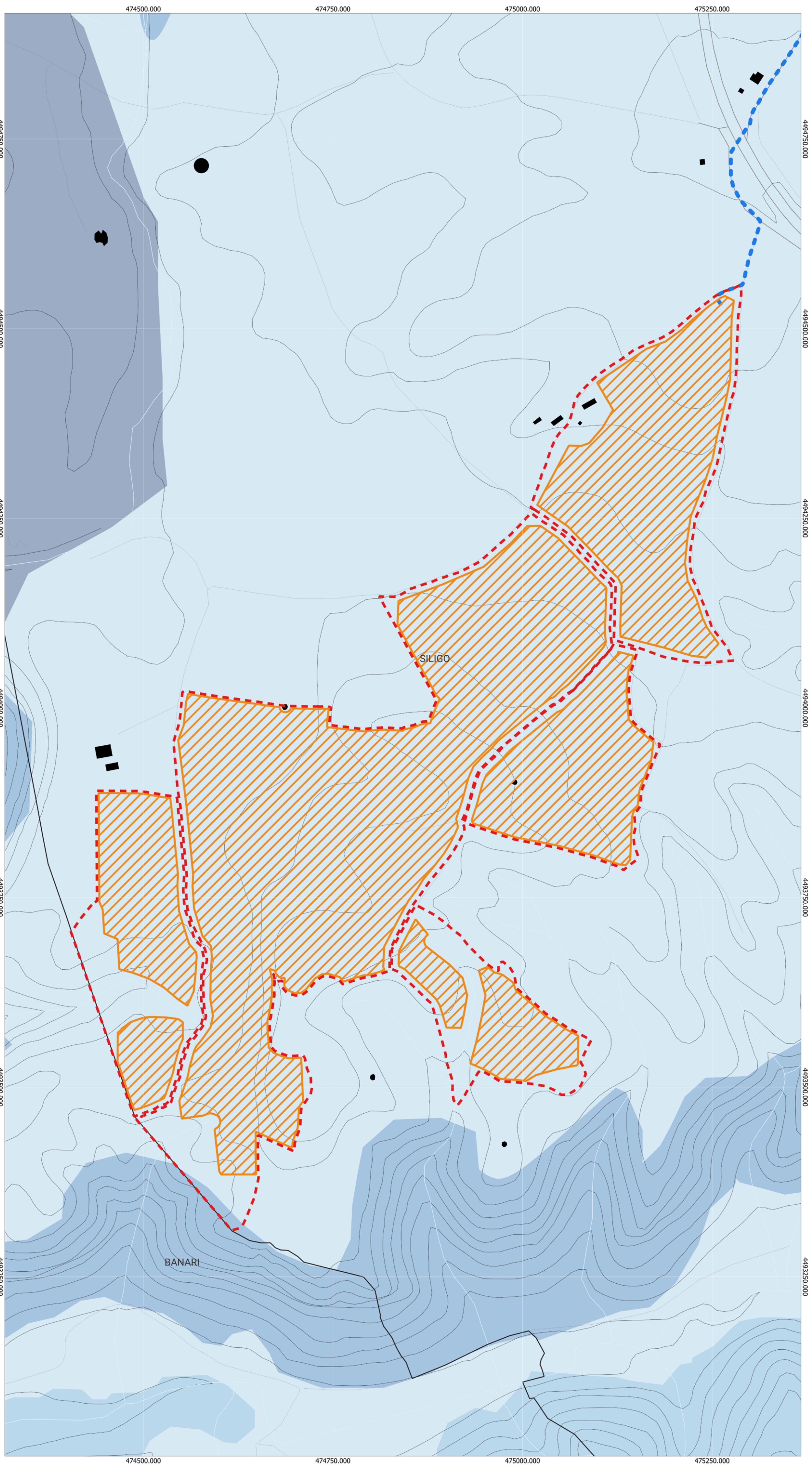
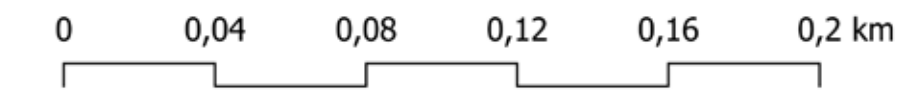


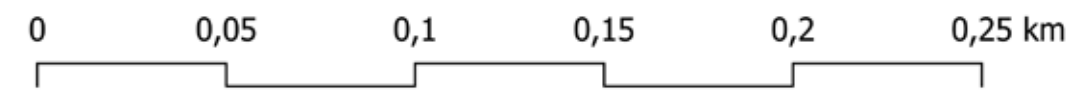
Scala 1:25.000 EPSG: 32632



Scala 1:2.000 EPSG: 32632



Scala 1:2.500 EPSG: 32632



### Legenda

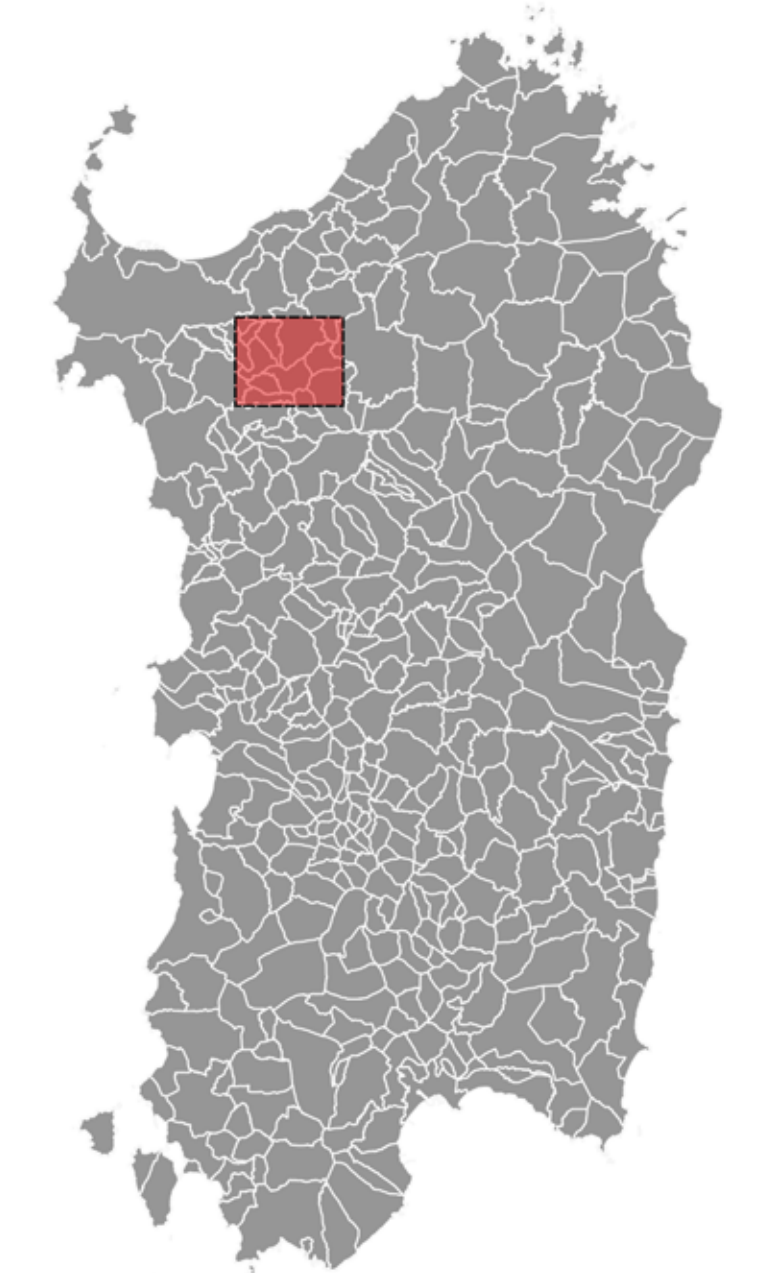
- SILIGO**
- Area\_progetto\_SILIGO
  - Area\_impianto\_SILIGO
  - Cavidotto\_8,8km
  - Satellite\_36kV\_Codrorgianos

### Carta Tecnica Regionale - Base

- Comune
- Edificio ingombro al suolo
- Elemento stradale
- Elemento viabilità mista secondaria
- Elemento idrico
- Curve di livello

### Carta Natura

- Carta della sensibilità ecologica
- Molto alta
  - Alta
  - Media
  - Bassa
  - Molto bassa



**REGIONE SARDEGNA**  
Provincia di Sassari  
SILIGO

**Realizzazione di un Parco Agrivoltaico Avanzato di potenza nominale pari a 30 MWp denominato "SILIGO" sito nel Comune di Siligo (SS)**  
**Località "Lazzareddu"**

OGGETTO		SIL-IAT21-01	
PROGETTO DEFINITIVO		CODICE ELABORATO	
<b>CARTA DELLA SENSIBILITA' ECOLOGICA</b>			
ELABORATO			
Data	Revisione	Descrizione	Elaborazione
Novembre 2022	00	Emissione per procedura di VIA	Dott.ssa Ilaria Castagnetti
Agosto 2023	01	Integrazione documentale	Dott.ssa Ilaria Castagnetti
TEAM		PROGETTO	
Ing. Annamaria PALMISANO		<b>IMPIANTO AGRIVOLTAICO AVANZATO SILIGO</b>	
Ing. Emanuele CANTERNO			
Dott. Claudio BERTALLO			
Dott. Sara CANTAGNETTI			
Dott. Giovanni CASARINO		RESPONSABILE	
Dott. Lorenzo DIORIO		Dott. Diego GONALE CAICIA	
Dott. Lorenzo DIORIO		DATA: 11/08/2023	
TITOLI E FIRMA DEL PROFESSIONISTA INCARICATO		SCALA	
Ing. Annamaria PALMISANO		FORMATO: A0	
COORDINAMENTO			
<b>ENERLANDITALIA</b>			