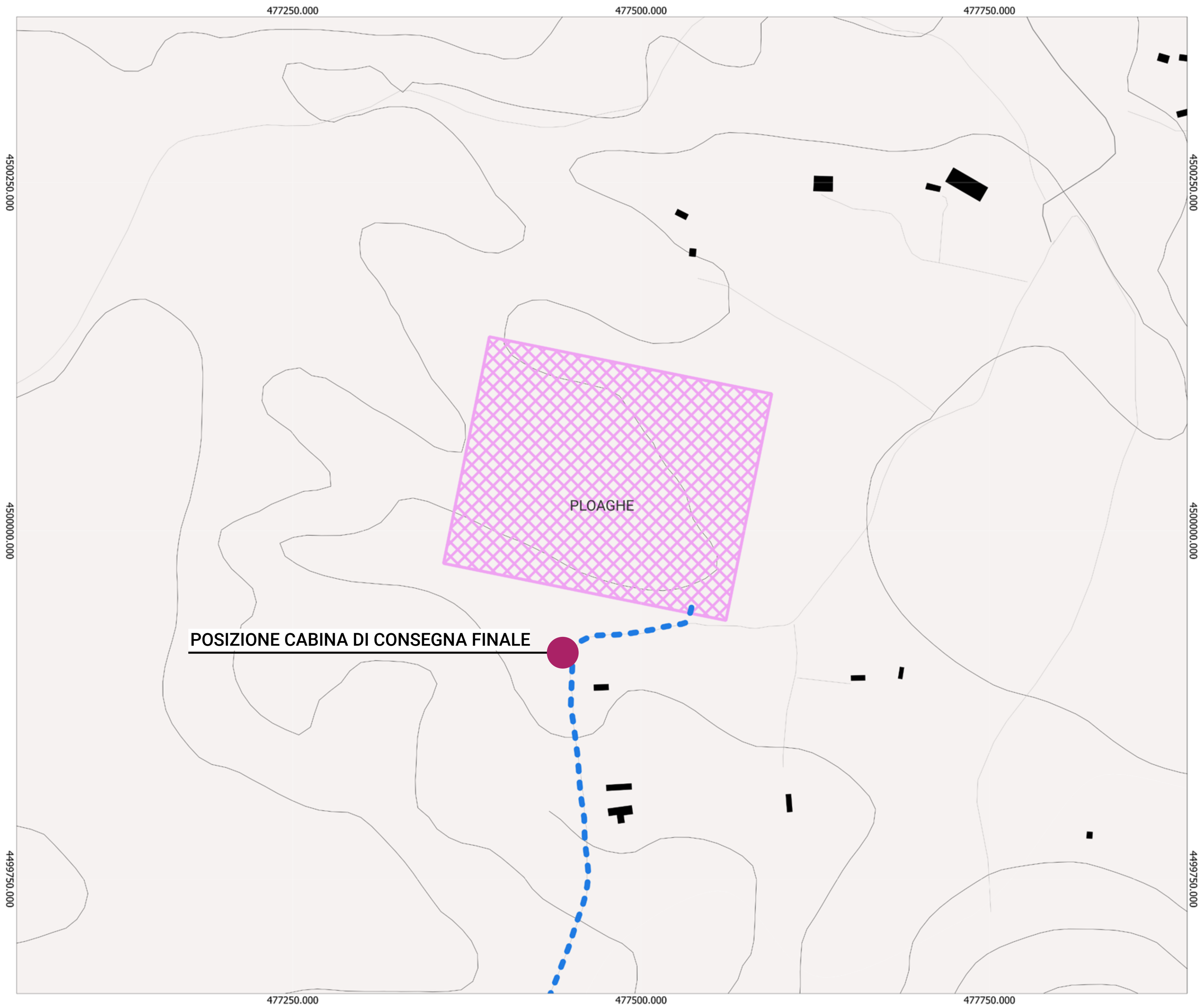
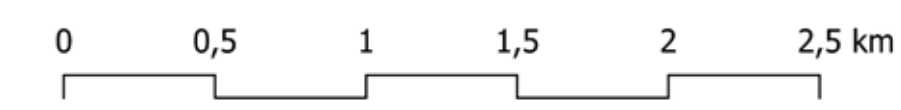
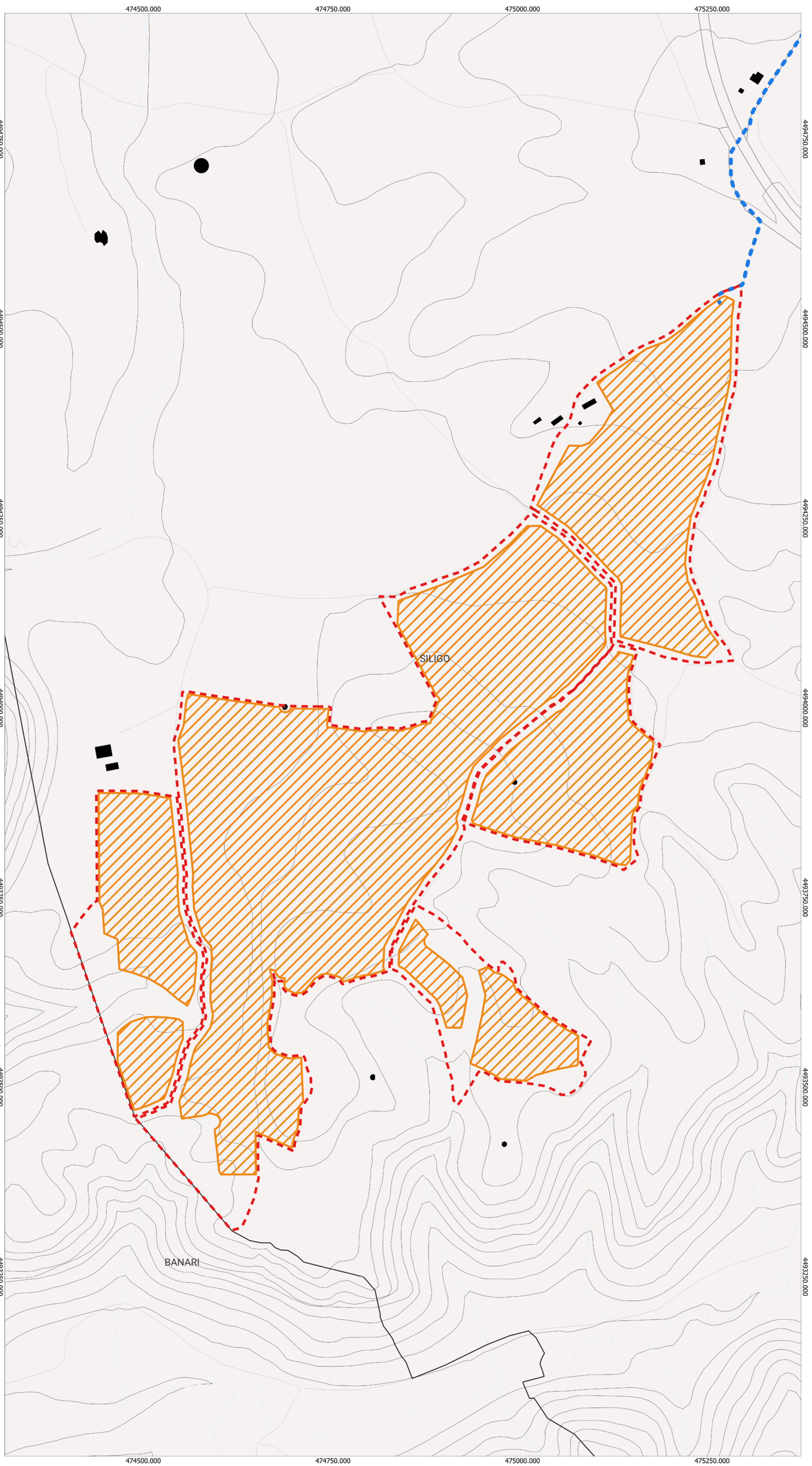
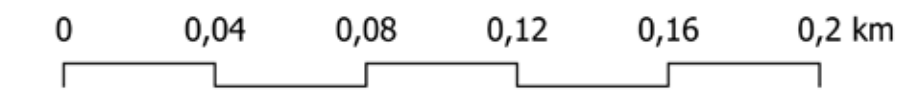


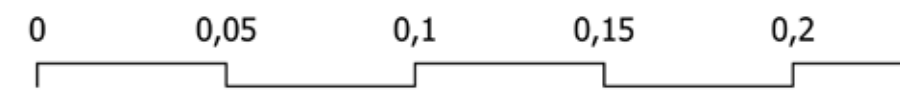
Scala 1:25.000 EPSG: 32632



Scala 1:2.000 EPSG: 32632



Scala 1:2.500 EPSG: 32632



### Legenda

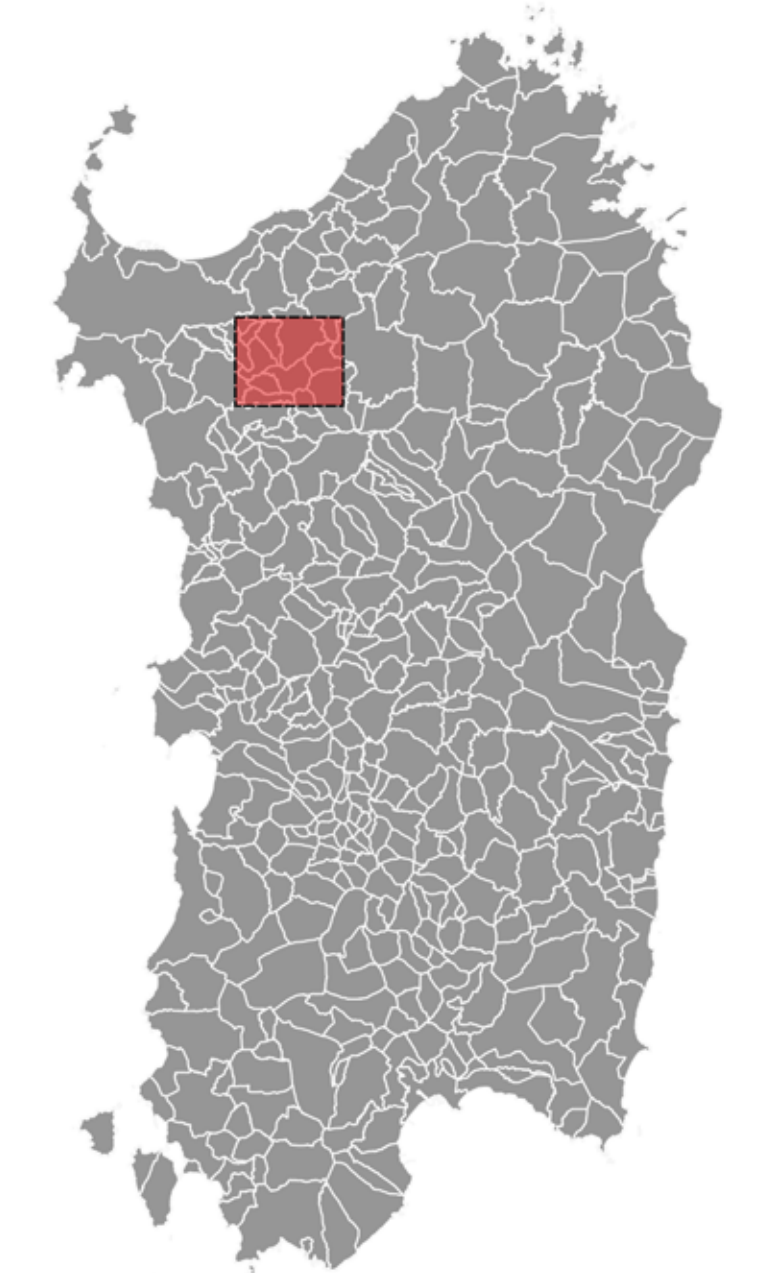
- SILIGO**
- Area\_progetto\_SILIGO
- Area\_impianto\_SILIGO
- Cavidotto\_8,8km
- Satellite\_36kV\_Codrongianos

### Carta Tecnica Regionale - Base

- Comune
- Edificio ingombro al suolo
- Elemento stradale
- Elemento viabilità mista secondaria
- Elemento idrico
- Curve di livello

### Carta Natura

- Carta della pressione antropica
- Alta
  - Media
  - Bassa



**REGIONE SARDEGNA**  
Provincia di Sassari  
SILIGO

**Realizzazione di un Parco Agrivoltaico Avanzato di potenza nominale pari a 30 MWp denominato "SILIGO" sito nel Comune di Siligo (SS) Località "Lazzareddu"**

OGGETTO <b>PROGETTO DEFINITIVO CARTA DELLA PRESSIONE ANTROPICA</b>		SIL-IA722-R1
ELABORATO		CODICE ELABORATO
Data	Revisione	Descrizione
Novembre 2022	00	Emissione per procedura di VIA
Agosto 2023	01	Integrazione documentale
Elaborazione		Approvazione
Dott.ssa Ilaria Castagnetti		<b>Enerland Italia</b>
Dott.ssa Ilaria Castagnetti		<b>Enerland Italia</b>

**TEAM**

Ing. Annamaria PALMISANO  
Ing. Emanuele CANTERNO  
Dott. Claudio BERTALUCCI  
Dott. Giovanni CASARINO  
Dott.ssa Ilaria CASTAGNETTI  
Dott. Giovanni CASARINO  
Dott. Lorenzo FERRARO  
Dott. Lorenzo SPORCIANO

**PROGETTO**

**IMPIANTO AGRIVOLTAICO AVANZATO SILIGO**

**TITOLARI E FIRMA DEL PROFESSIONISTA INCARICATO**

Ing. Annamaria PALMISANO

**PROSPONITORE**

**Energia Pulita Italiana 7 S.R.L.**

**REFERENTE**

**Diego Gonzalez Casera**

**COORDINAMENTO**

**ENERLAND ITALIA**

**SEDE SOCIALE**

Via del Fiorino, 2  
40122 - Bologna (BO)

**DATA**

11/08/2023

**SCALA**

AO