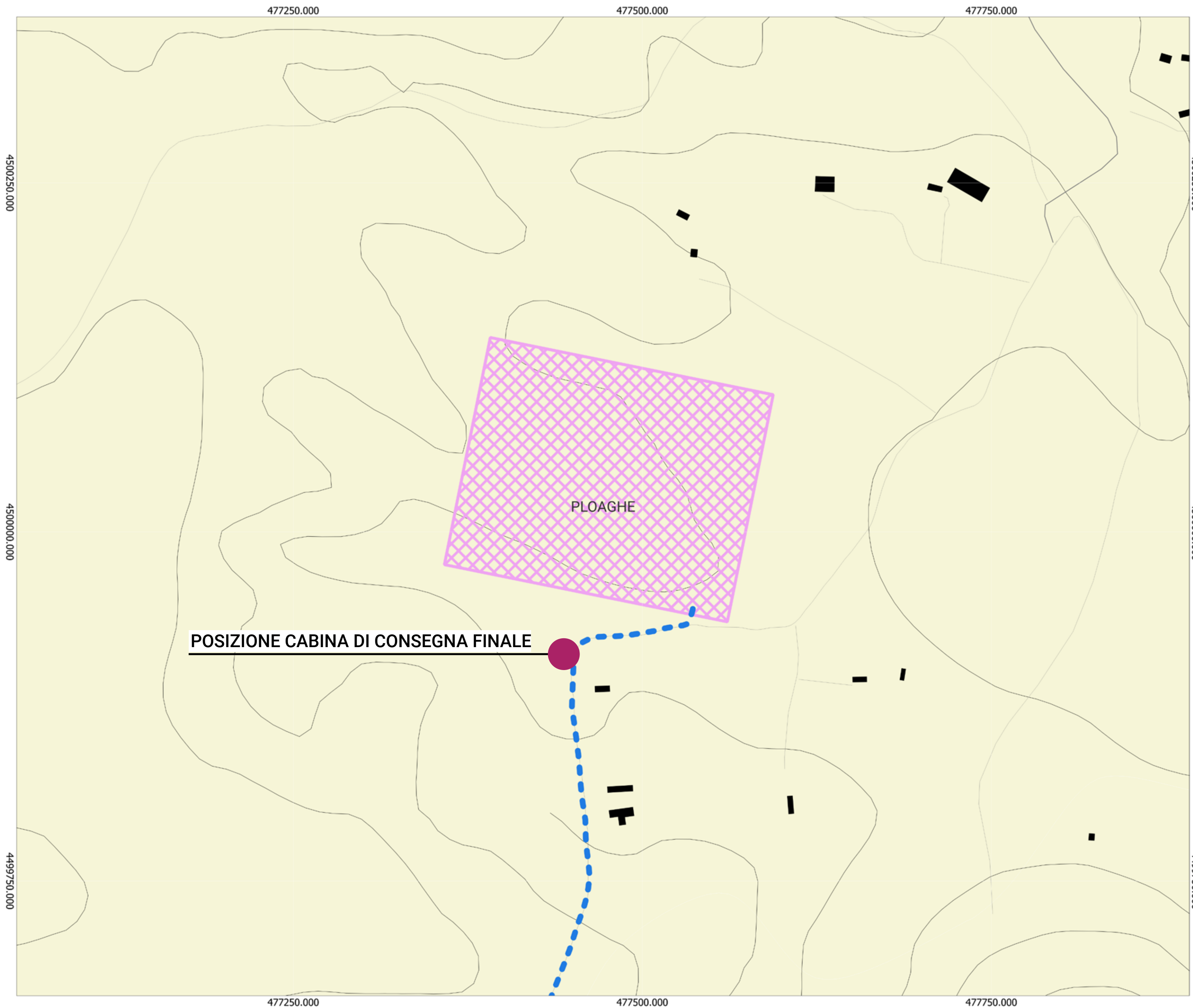
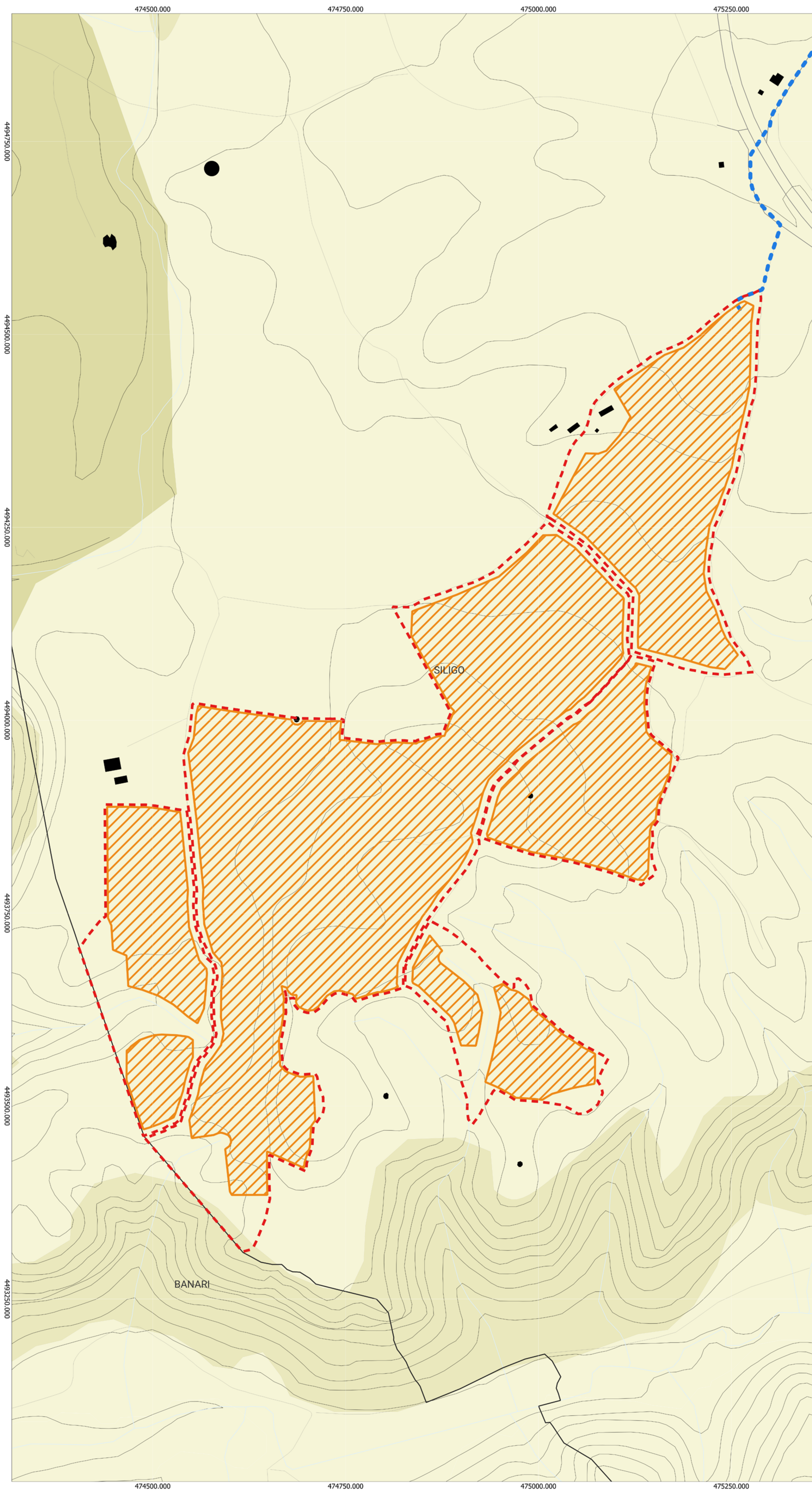
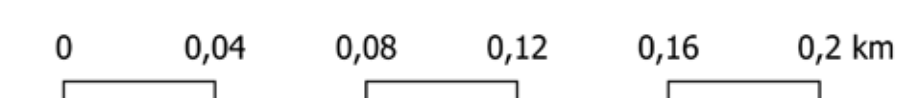


Scala 1:25.000 EPSG: 32632



Scala 1:2.000 EPSG: 32632



Scala 1:2.500 EPSG: 32632



Legenda

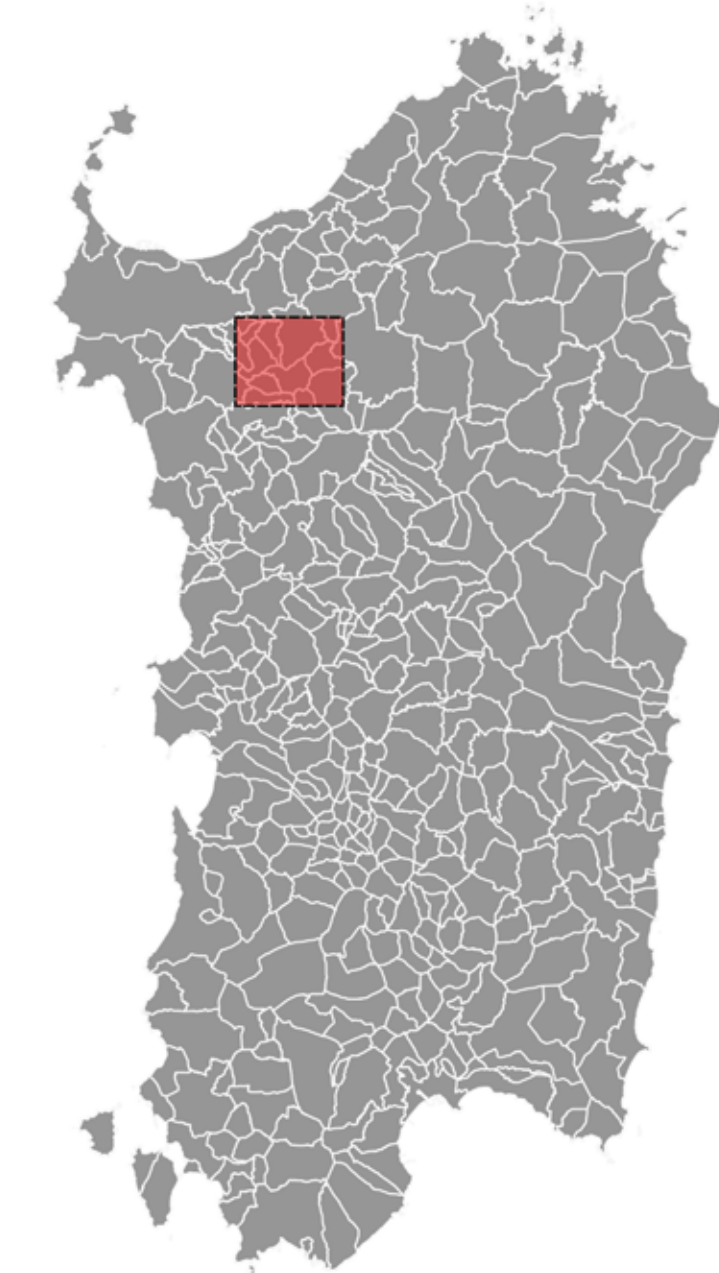
- SILIGO**
- Area_progetto_SILIGO
 - Area_impianto_SILIGO
 - Cavidotto_8,8km
 - Satellite_36kV_Codrongianos

Carta Tecnica Regionale - Base

- Comune
- Edificio ingombro al suolo
- Elemento stradale
- Elemento viabilità mista secondaria
- Elemento idrico
- Curve di livello

Carta Natura

- Carta della fragilità ambientale
- Alta
 - Media
 - Bassa
 - Molto bassa



REGIONE SARDEGNA
Provincia di Sassari
SILIGO

Realizzazione di un Parco Agrivoltaico Avanzato di potenza nominale pari a 30 MWp denominato "SILIGO" sito nel Comune di Siligo (SS)
Località "Lazzareddu"

OGGETTO PROGETTO DEFINITIVO CARTA DELLA FRAGILITA' AMBIENTALE		SIL-IAT23-R1
ELABORATO		CODICE ELABORATO
Data	Revisione	Descrizione
Novembre 2022	00	Emissione per procedura di VIA
Agosto 2023	01	Integrazione documentale
Elaborazione		Approvazione
Dott.ssa Ilaria Castagnetti		Enerland Italia
Dott.ssa Ilaria Castagnetti		Enerland Italia

TEAM:
Ing. Annamaria PALMISANO
Ing. Emanuele CANTERNO
Dott. Claudio BERTOLUCCI
Dott. Giovanni CASARINO
Dott.ssa Ilaria CASTAGNETTI
Dott. Giovanni CASARINO
Dott. Lorenzo FERRARO
Dott. Lorenzo SPORNANO

PROGETTO:
 IMPIANTO AGRIVOLTAICO AVANZATO SILIGO

TITOLARI E FIRMA DEL PROFESSIONISTA INCARICATO Ing. Annamaria PALMISANO		SEDE SOCIALE: Via del Fondaco, 2 40122 - Bologna (BO)
COORDINAMENTO: ENERLAND ITALIA		REFERENTE: Diego Gonzalez Casera
DATA: 11/08/2023		FORMATO: A0